

A thick black L-shaped frame surrounds the text. The top-left corner is a horizontal bar extending to the right, and the bottom-right corner is a vertical bar extending upwards. The text is centered within the open space of the frame.

ОСНОВЫ КОМПОЗИЦИИ

Выполнил: Салдина Н.М., ПОХО 3.041.1.16

Проверил: Карнаева И.Н.

Композиция (лат. compositio — составление, связывание, сложение, соединение) — составление целого из частей.

Композиция (изобразительное искусство) — в отличие от рисунка, цвета, линии, объёма, пространства представляет собой не один из компонентов художественной формы, а художественно-образную, содержательно-формальную целостность — наиболее сложный и совершенный тип структуры, в котором все элементы органично связаны между собой.

Композиция (литературоведение) — взаимная соотнесённость и расположение единиц изображаемого и художественно-речевых средств в словесно-художественном произведении. Структура, план выражения литературного произведения. Построение художественного произведения.

Композиция (музыка) — категория музыковедения и музыкальной эстетики, характеризующая предметное воплощение музыки в виде выработанного и завершённого в себе музыкального произведения.

Архитектурная композиция — содержательно-формальная целостность всех элементов, возникающая в результате художественно-образного переосмысления строительной конструкции.

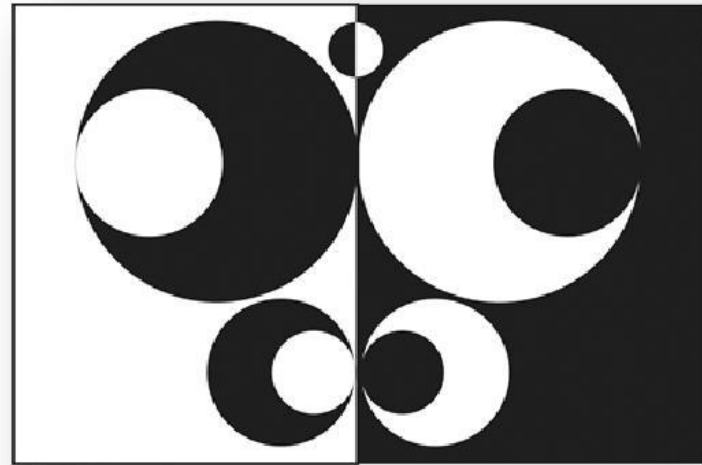
Композиция из цветов — флористическая техника компоновки цветов.

Свойства композиции

- Симметрия и асимметрия
- Статика и динамика
- Доминанта

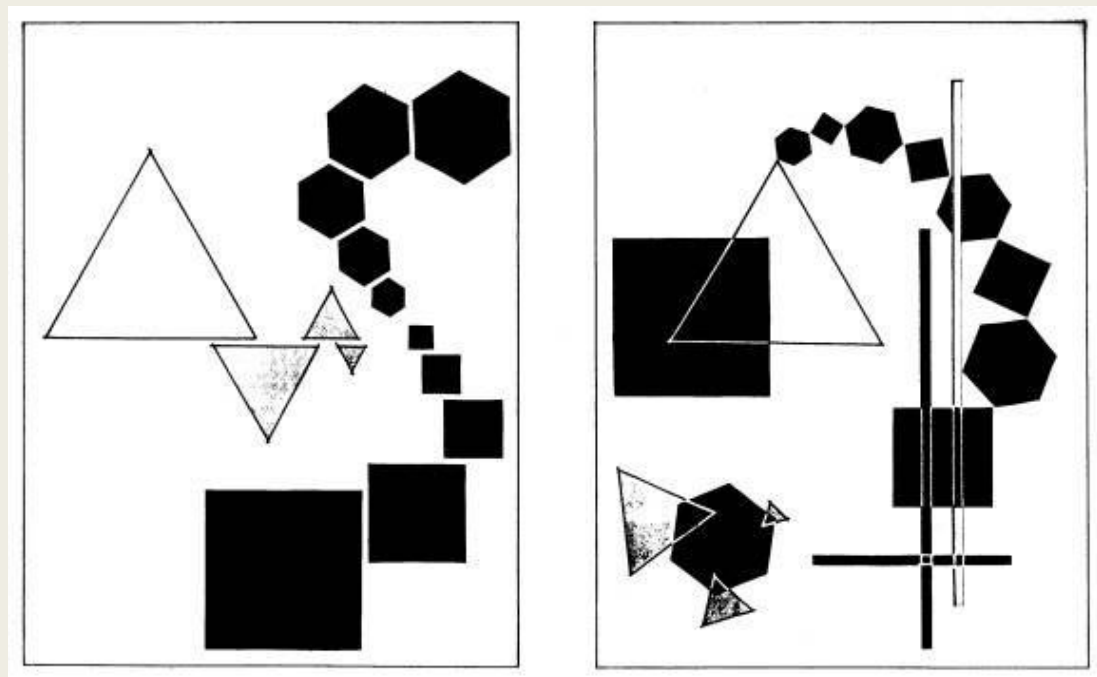
Симметрия в КОМПОЗИЦИИ

Имеет место
равноудалённое
расположение
элементов по оси
деления



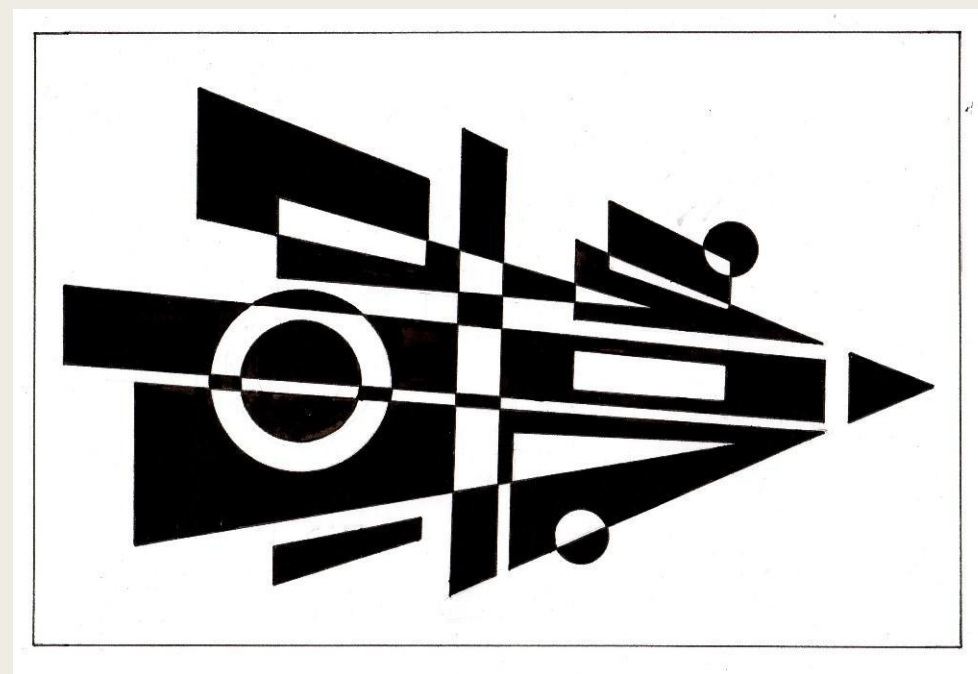
Асимметрия В КОМПОЗИЦИИ

Элементы
размещены не
равномерно



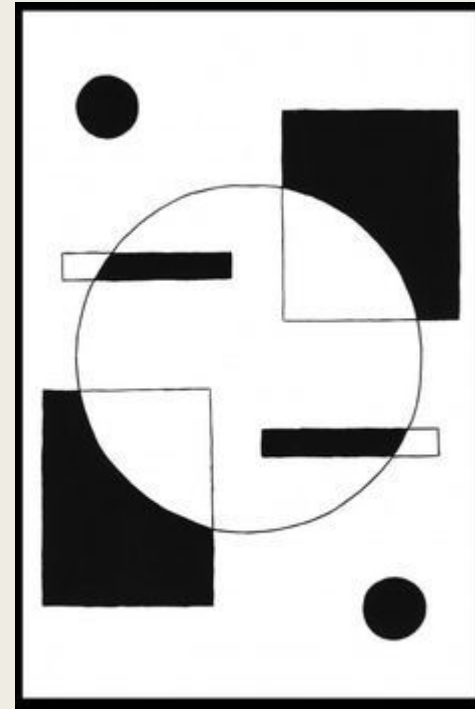
Динамичная КОМПОЗИЦИЯ

Создаётся ощущение
движения за счёт
определённого
расположения
элементов



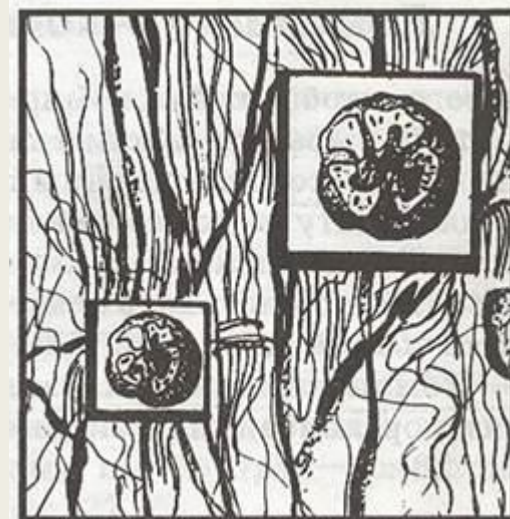
Статичная КОМПОЗИЦИЯ

Создаётся ощущение
неподвижности



Доминанта

Доминанта – главный компонент в композиции. Выделяется размерами, цветом, контрастом, концентрацией.



Часто совершаемые ошибки

- Не определяются края композиции
- Касание предметов друг друга и краёв формата
- Объекты располагаются ниже средней линии
- Отсутствие равновесия
- Полная симметрия
- Отсутствие доминанты
- Объект обрезан краем формата