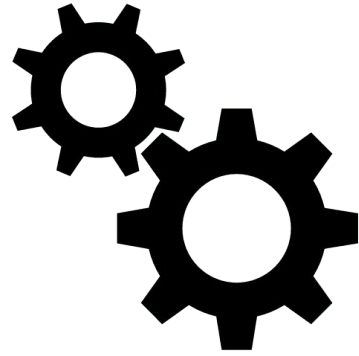
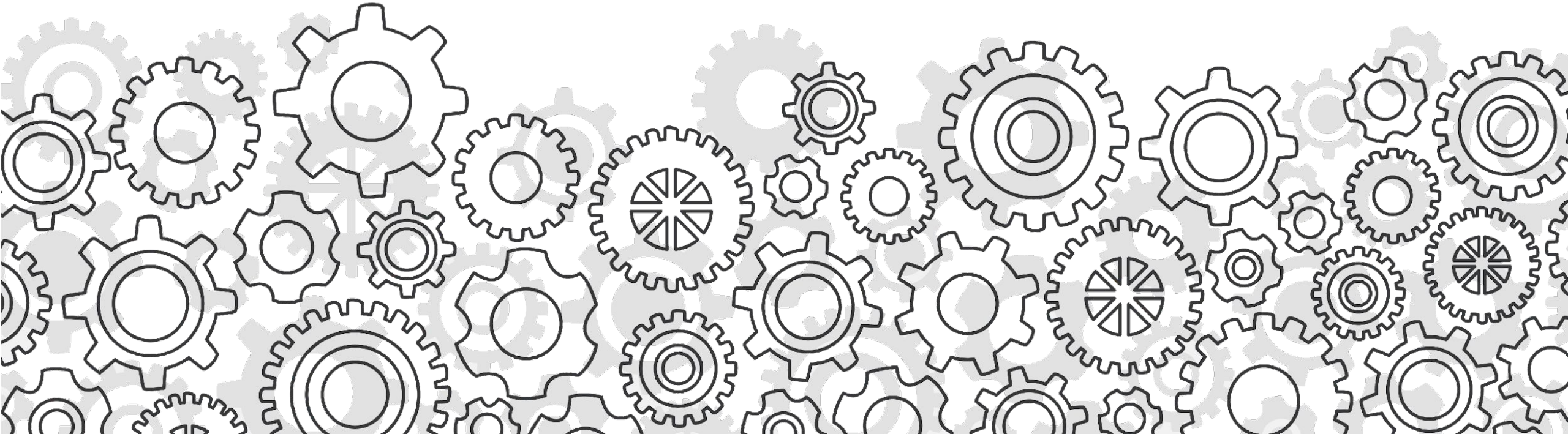


UIGA



ENGINEERING



Цель



Основная **цель** департамента – внедрение передовых и инновационных производственных технологий.

От данной услуги непосредственно зависит скорость развития и эффективность работы предприятия.



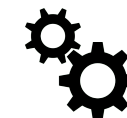
ENGINEERING

Компетенции



Инжиниринг объединяет в себе работу команды:

- технолог
- инженер проектировщик
- специалист по подбору оборудования
- специалист по подбору инструмента и оснастки
- специалист по промышленной аспирации
- специалист технической службы
- специалист по архитектуре MESS и ERP
- специалист по внедрению робототехники.



ENGINEERING

Главная задача

Оптимизация технологического процесса с целью выпуска качественной продукции с наиболее низкой себестоимостью

Вопросы, находящиеся в области департамента

- Модернизация и рационализация производственных процессов предприятия.
- Технологический консалтинг
- Обеспечение условий для ускоренного технологического развития средних и крупных предприятий в мебельной отрасли за счет развития инжиниринга и промышленного дизайна

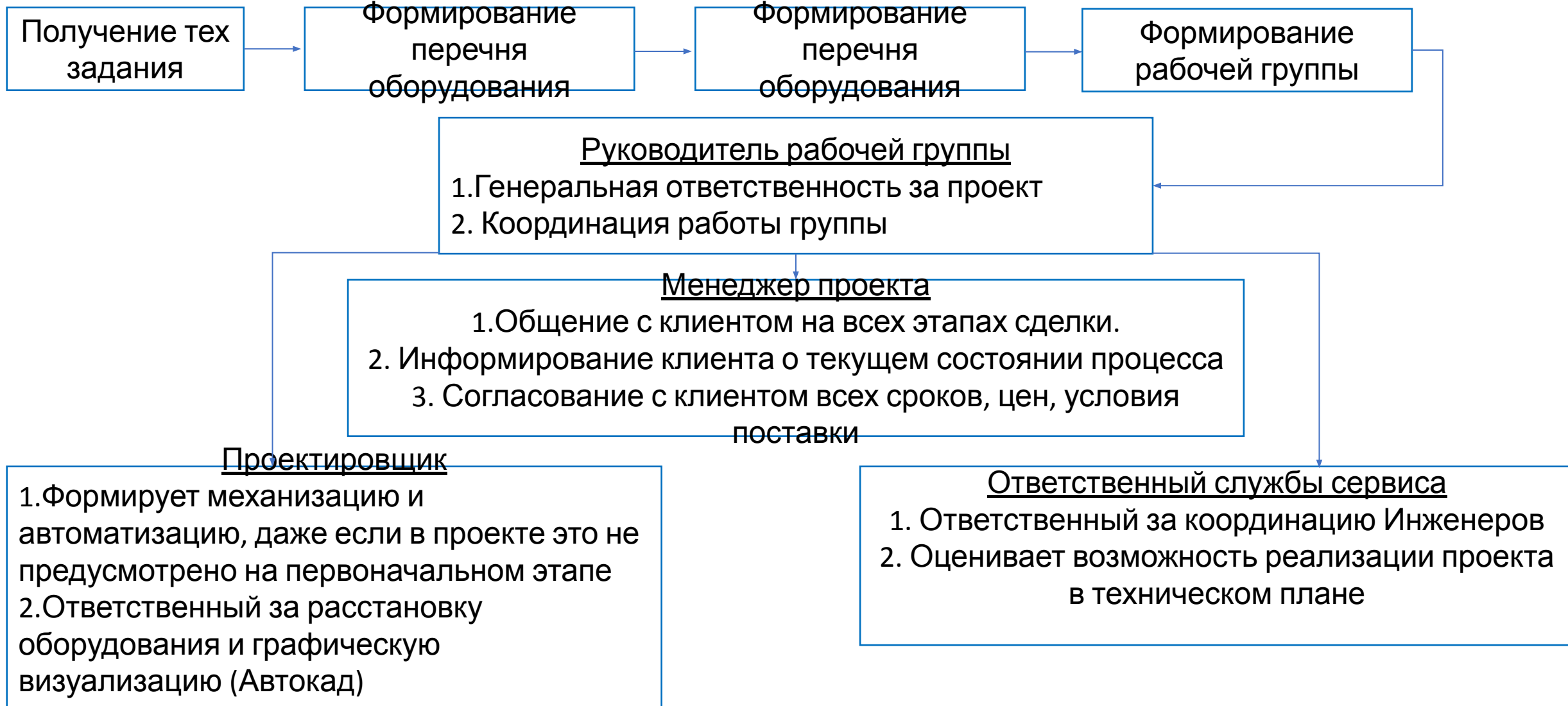


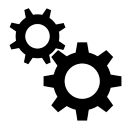


ENGINEERING



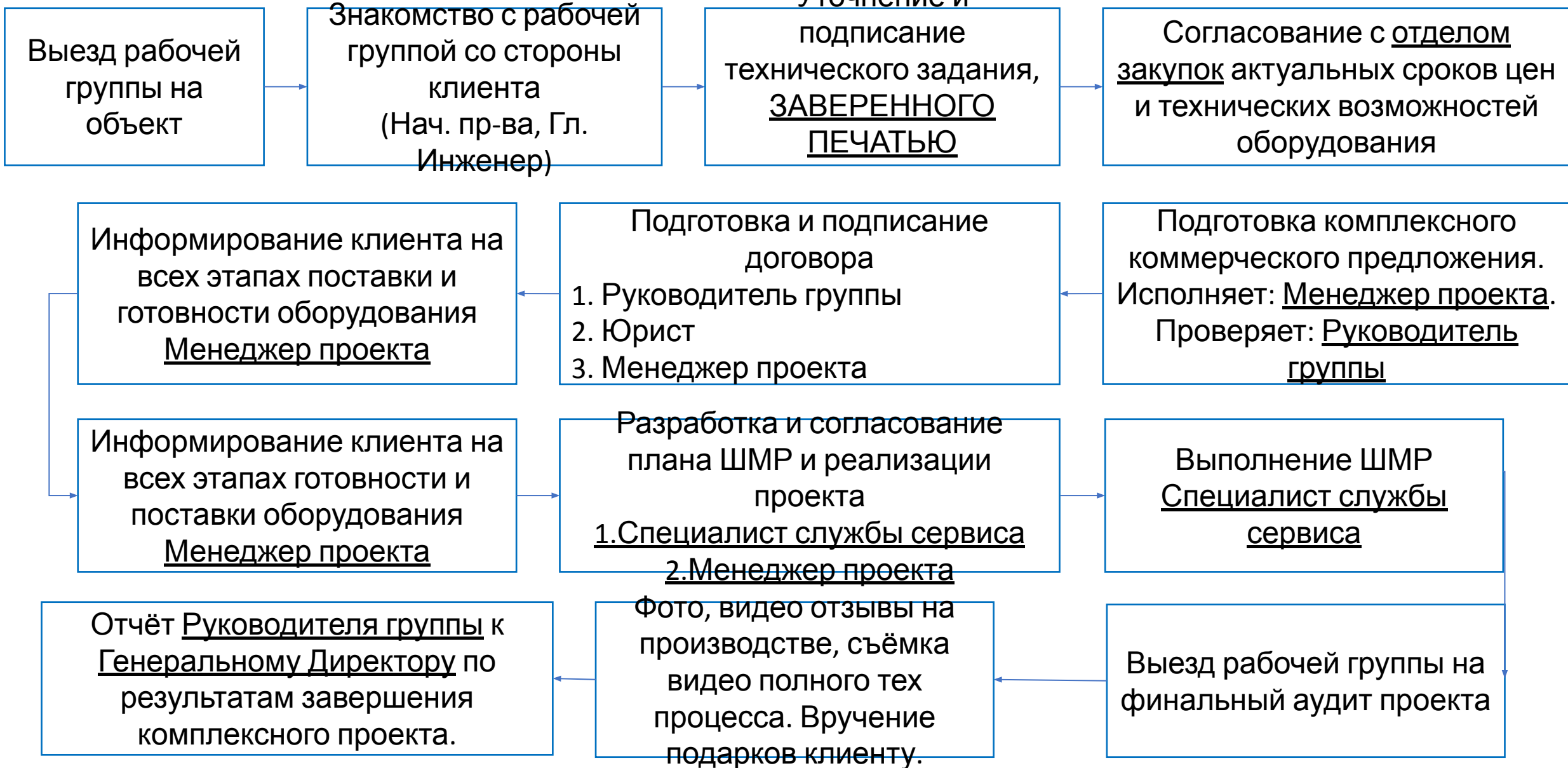
Процесс





ENGINEERING

Процесс



Гарантии

- Максимальный экономический эффект от вложенных инвестиций
- Прогнозируемая доходность и ликвидность
- Комплексный подход
- Централизованная закупка и генеральная ответственность за проект
- Полное сопровождение на всех этапах
- Гарантийное и постгарантийное обслуживание
- Индивидуальный подход к задачам конкретного клиента
- Разработка вектора дальнейшего развития предприятия



Организационная структура департамента

	Директор инжинирингового департамента	
	Заместитель директора инжинирингового департамента	
Менеджер проектировщик	Менеджер по автоматизации	Менеджер по робототехнике
Специалист по архитектуре MES и ERP	Технолог Базис + Внутреннего ПО	Специалист по промышленной аспирации

