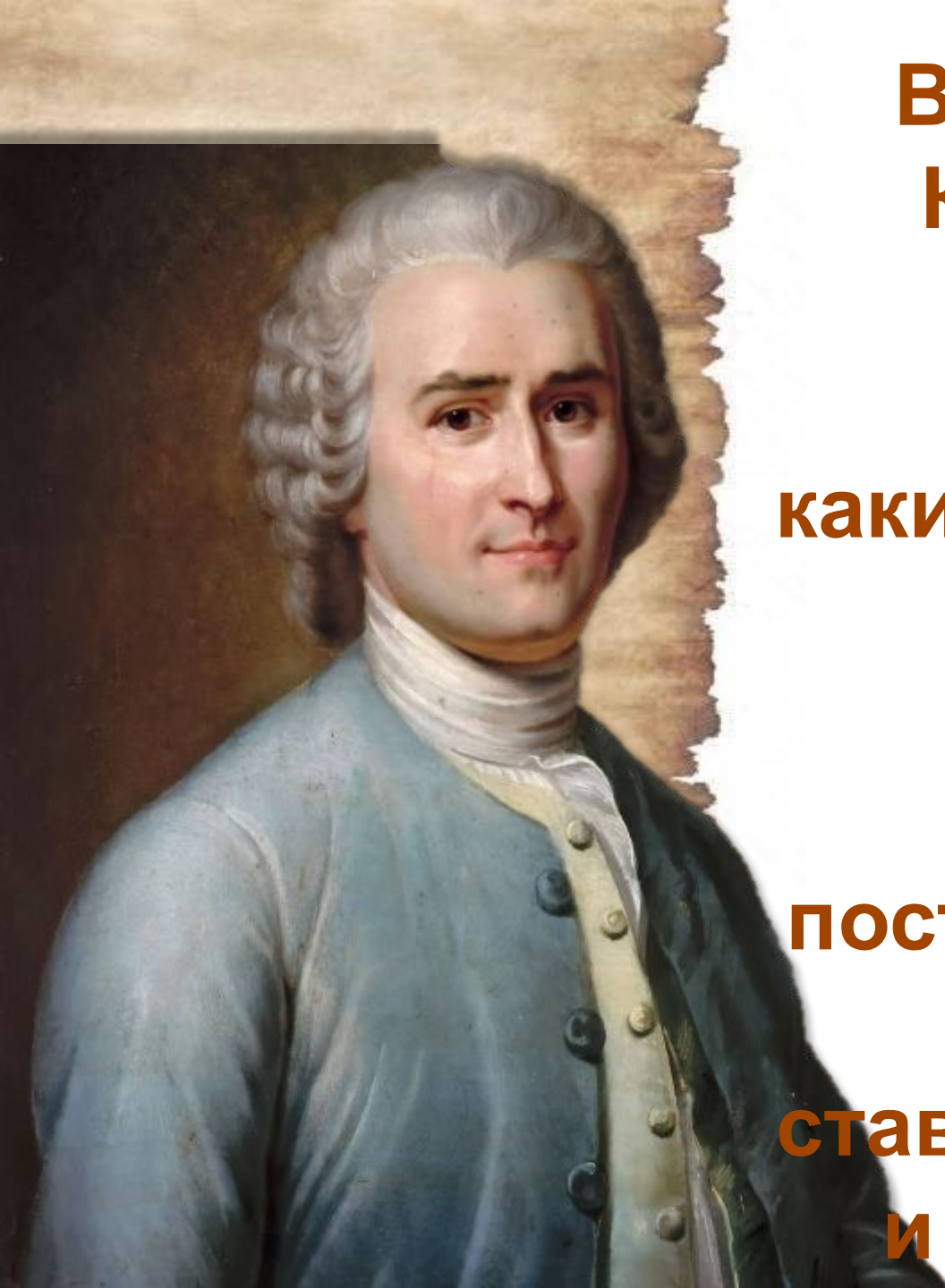


Союз как
служебная часть
речи.

2014 г



**Вы талантливые!
Когда-нибудь вы
сами приятно
поразитесь,
какие вы умные, как
много и хорошо
умеете,
если будете
постоянно работать
над собой,
ставить новые цели
и стремиться к их**



- Именно сегодня я сделаю что-нибудь полезное.

-Я не буду лентяем в умственном отношении.

-Я выполню то, что требует усилия, размышления,

сосредоточенности.

Справка о работе

с. Тосор. № 196, 197/а), 125/а), 193.

Наимен.

мат. яз. д. 200 УС, № 7 переказ., 12.

Тусовор. 24 разг.

Анам. яз.

Анам. яз.

с. Уонсор.

Наимен.

Тосор.

Рус. яз. № из книги Винокурова 1939 г.

Анам. яз. инвентар. № 32-34 с. 30

на 3 ар.



Handwritten red notes and signatures, including the number '5' and a signature.

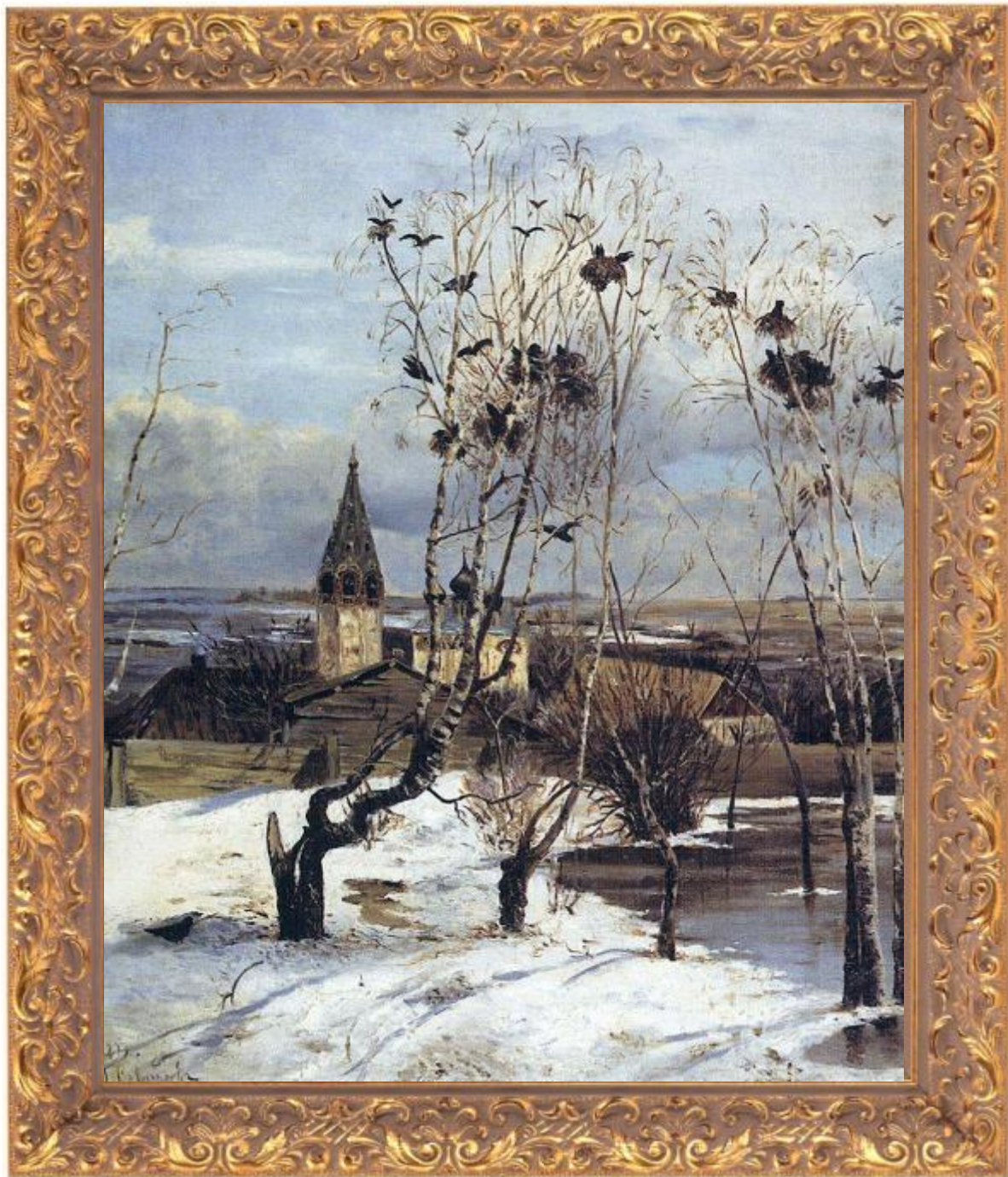
Классная работа

**«ТАКОЙ ЗНАКОМЫЙ
НЕЗНАКОМЕЦ»
(Союз как часть
речи. Разряды
союзов)**





А.К. Саврасов «Грачи прилетели», 1871 г



Задание:

ВОССТАНОВИТЕ В ДАННОМ ТЕКСТЕ СОЮЗЫ.

А.К.Саврасов — один из основоположников русской пейзажной живописи. Своей картиной «Грачи прилетели» художник индивидуально передает состояние природы, которое она испытывает ранней весной.

Чуть пригрело солнышко, ... в воздухе запахло весной.

Поля, виднеющиеся вдали, уже освободились от снега.

Талая вода пропитала потемневшие сугробы ... наполнила пруд.

Высокое весеннее небо еще не стало чистым, ... голубизна уже проглядывает сквозь облака.

Грачи, прилетевшие с юга, деловито вьют себе гнезда на березках, ... уже покривились от времени.

Птицы счастливы вновь оказаться в родных местах.

Кажется, ... их радостный гомон, крики, шум от взмахов крыльев разносятся по всей округе.

Для справок: и, но, которые, что.



ИЗ
ИСТОРИИ
СОЮЗА



Из истории: немногие знают, что союз - древнее название части речи и по происхождению является греческим.

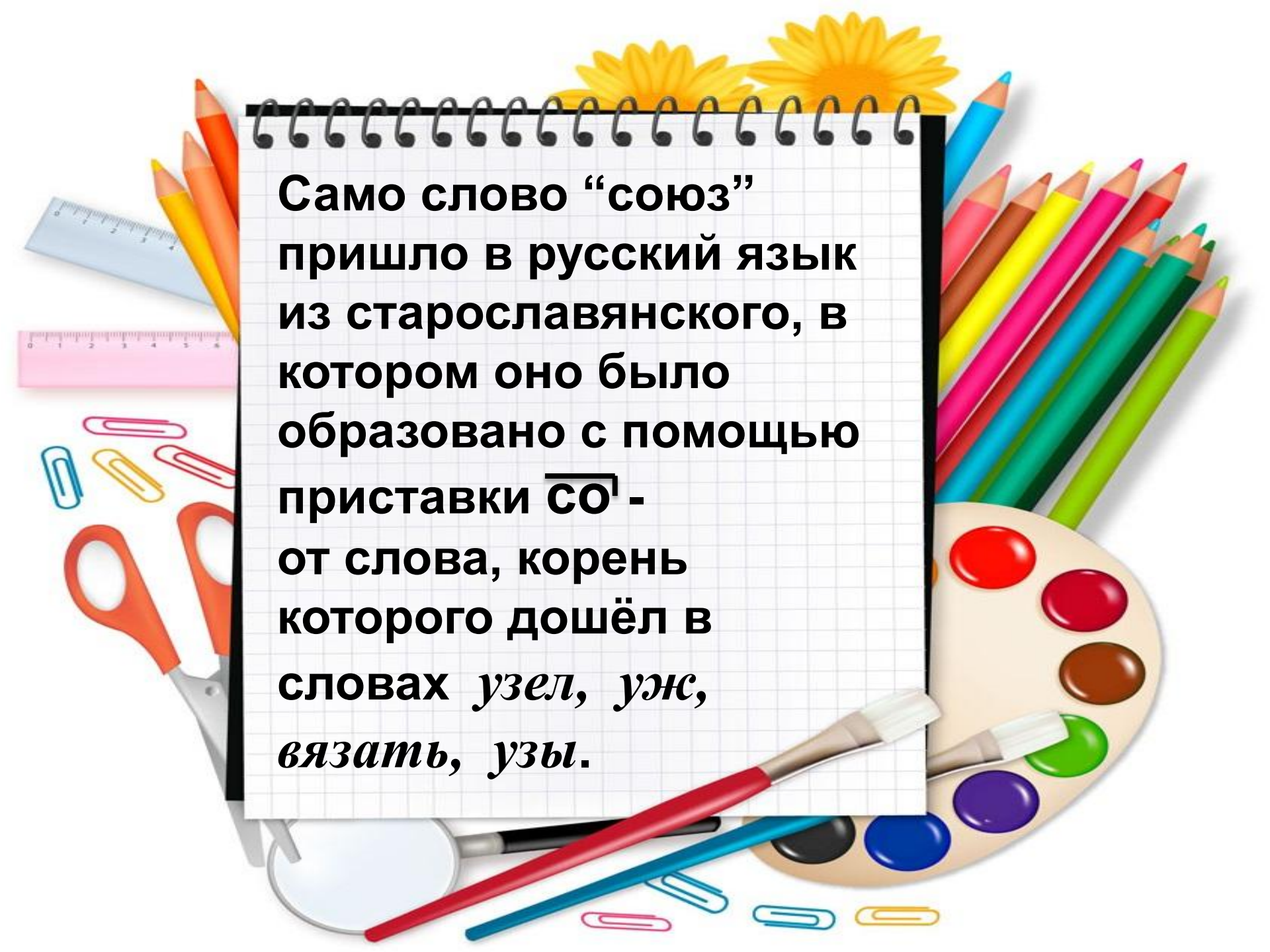
Несмотря на то, что это количественно небольшая группа служебных слов, по частоте употребления она занимает седьмое место (и главенствует в ней союз И).

Кстати, очень любил этот союз А.С. Пушкин.

Свидетельство тому - строки из его произведений:

Пирует Петр. И горд, и ясен.
И славы полон взор его.
И царский пир его прекрасен.
(поэма «Полтава»)





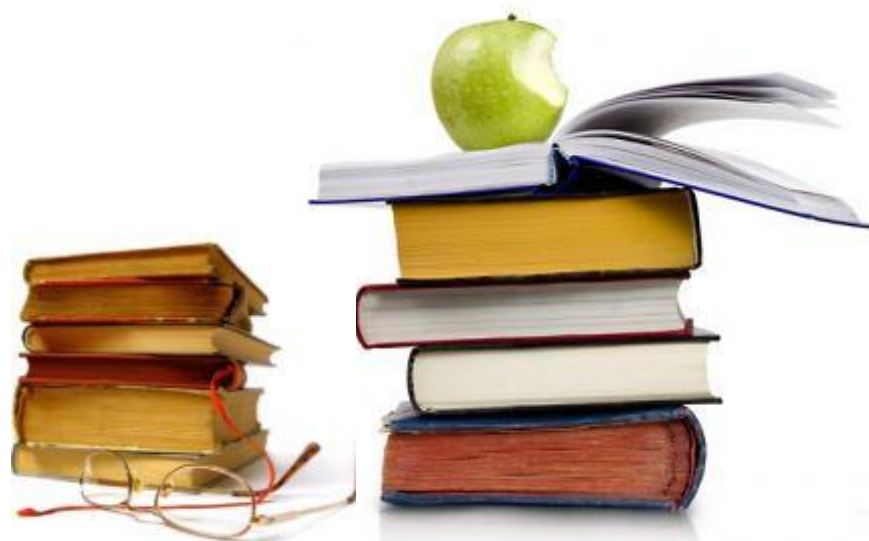
Само слово “союз”
пришло в русский язык
из старославянского, в
котором оно было
образовано с помощью
приставки $\overline{\text{СО}}$ -
от слова, корень
которого дошёл в
словах *узел, уж,*
вязать, узы.

В XIX в. в Толковом словаре живого великорусского языка В. И. Даль так определил значение слова “союз”:

“Взаимные узы, связь, скрепа, соединение, смык, сцепление...; часть речи, частичка, связующая слова”.

В XX в. “Толковый словарь русского языка” С. И. Ожегова и Н. Ю. Шведовой слово “союз” было определено так:

“В грамматике: это служебное слово, соединяющее предложения и слова внутри предложения”.



Такое различие объясняется тем, что наука о языке постоянно развивается, и в XX в. учёные-лингвисты, используя достижения предшественников, знали о языке и его законах больше, чем учёные XIX в., что и отразилось в словарях.

Но нужно помнить, что словари С. И. Ожегова и В. И. Даля были предназначены для широкого круга читателей, и поэтому указывали не все признаки этой части речи, известные специалистам.

Именно поэтому в словаре С.И. Ожегова не используется термин “однородные члены предложения”.

Возможно, союз обладает ещё какими-то важными признаками? Сегодня мы попробуем это установить.




я СОЮЗ - _____ часть речи, так как _____ .

мои морфологические признаки: _____.

я стою в форме _____.

работаю в государстве Синтаксисе
_____.



*1. В саду цвели розы и ромашки,
душистый табак и лилии.*

2. В саду зацветали розы,

*ромашки весело вертели головам
и,*

а

*душистый табак наполнял воздух
ароматом.*



Небо на востоке посветлело,
И

Небо на востоке посветлело
И

СОЮЗЫ

1. По морфологическому составу

Простые:

А, НО, ДАЖЕ, ЧТО, ЕСЛИ, ДА ТАКЖЕ.

Составные:

Потому что; так как;
После того, как;
Несмотря на то, что.

2. По употреблению

Одиночные:

Песни И стихи.

Повторяющиеся:

И стихи, И песни.

Двойные:

И-и; ни-ни; либо-либо;
Либо я, либо ты.

3. По синтаксическим функциям

Сочинительные:

А) соединительные: и; да; ни-ни; и-и.
Б) сопоставительные: не только, но и.
В) противительные: а; но; зато.
Г) разделительные: или; или-или; либо-либо; то-то; не то-не то; то ли-то ли.
Д) присоединительные: да и; также; тоже.

Подчинительные:

А) временные: с тех пор, как.
Б) причинные: потому что.
В) целевые: затем; чтобы.
Г) условия: если.
Д) уступительные: хотя.
Е) сравнительные: как.
Ж) изъяснительные: что.

Зная теперь особенности союзов, заполните паспорт этой части речи.

я СОЮЗ - _____ часть речи, так как _____ .

мои морфологические признаки: _____.

я стою в форме _____.

работаю в государстве Синтаксисе _____.

Игра “Собери пословицу”

| | | |
|---------------|----------------------------------|------------------------------|
| 1. Что | Труд <i>(работа в парах).</i> | Написано пером |
| 2. Потому что | Того не вырубишь топором | Надо сильным, смелым быть |
| 3. Чтобы | Тогда цену вещи узнаешь | Ворон считает |
| 4. Когда | Рассеянный ничего не знает | Что-то потеряешь |
| 5. Где | Родине служить | Там и счастье |



Ответы:

- 1. Надо сильным, смелым быть, чтобы Родине служить.**
- 2. Что напишешь пером, не вырубишь топором.**
- 3. Цену вещи узнаешь, когда потеряешь.**
- 4. Рассеянный ничего не знает, потому что ворон считает.**
- 5. Где труд, там и счастье.**

Задание:

прочитайте текст и спишите его, найдите в тексте союзы, заключите их в овал, определите их разряд

Утро было солнечное, безветренное, но не жаркое. Море после шторма все еще дышало холодом и не давало солнцу накалить воздух. На солнце наплывало дымком толстое облачко, простор урюмел, как перед долгой непогодой, а холодный ток с моря разом усиливался.

Хотя тропинка петляла вначале среди невысоких холмов, она прямо и сильно тянула вверх. Ее прорезал неглубокий желоб, русло одного из тех бурных ручьев, что низвергаются с гор после дождя.

Подведем итоги

1. В русском языке есть и части речи.
2. Служебные части речи это.....
3. Союз – это.....
4. Союзы, состоящие из одного слова, называются.....
5. Союзы не являются.....
6. Союзы связывают.....
7. Союзы, связывающие однородные члены предложения и равноправные по смыслу простые предложения в составе сложного, называются.....
8. Союзы, связывающие в сложном предложении неравноправные простые предложения, из которых одно зависит от другого, называются.....
9. Сочинительные союзы по значению делятся на три группы:.....
10. Подчинительные союзы делятся на разряды.....



Домашнее задание

Правила,
мини-сочинение, которое можно начать
словами: «Глядя на картину А. К.
Саврасова «Грачи прилетели» ...»