

Муниципальное бюджетное общеобразовательное  
учреждение

Гнездовская средняя школа

Смоленского района Смоленской области

# Презентация на тему «Осторожно – клещи!»

Презентация подготовлена для  
учащихся 1 класса

Подготовила учитель начальных  
классов

Ниценкова Татьяна Николаевна



С приходом весны, потеплением, просыпается не только природа, но и **клещи**. Активны **клещи** только в теплое время года (*с апреля по октябрь*). С повышением температуры до  $+3+5^{\circ}$  они нападают на человека и животных. Максимальная их активность наблюдается при среднесуточной температуре  $+10+15^{\circ}$ . Опасность укуса **клеща** заключается в том, что **клещи** могут быть переносчиками опасных **клещевых** инфекционных болезней, таких как **клещевой боррелиоз** (*или болезнь Лайма*) и **клещевой вирусный энцефалит**.



**ОСТОРОЖНО  
КЛЕЩИ!!!**





**Клещ** является одним из древнейших обитателей, населяющих нашу планету.

Клещи относятся не к насекомым, а являются представителями отряда паукообразных.



Период активности клещей начинается в апреле и заканчивается в октябре.

Клещи просыпаются при 6-8 градусах тепла, а впадают в спячку при первых заморозках.

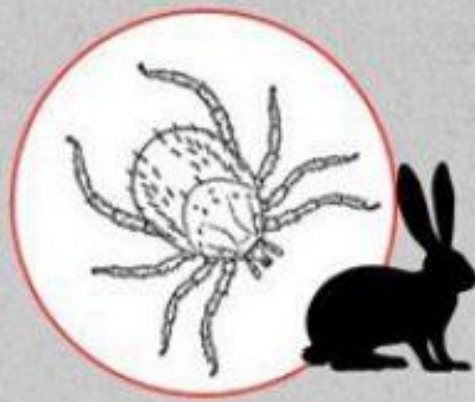


# Жизненный путь клеща

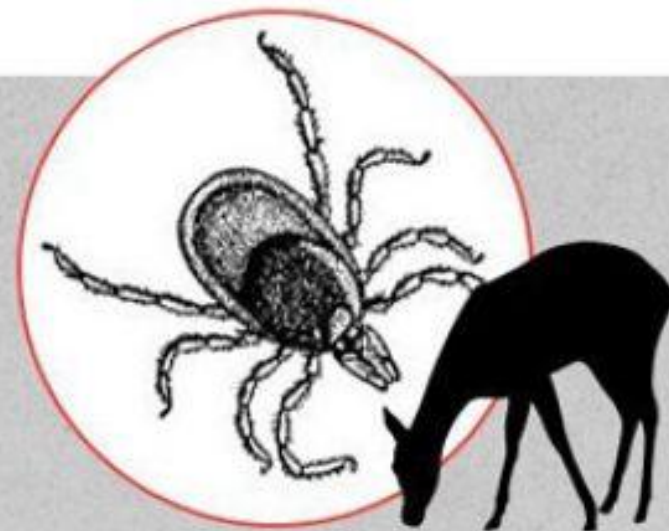
На протяжении жизненного цикла клещи 3 РАЗА нападают, чтобы попить кровь:



Сначала **ЛИЧИНКА** питается кровью мелких животных.



Затем **НИМФА** пьет кровь мелких и средних животных.



Последний раз – **САМКА**, которой нужно много крови для «выращивания» яиц, нападает на крупных животных и человека.



# Куда кусают клещи?

Куда кусают



в голову

за ушами

в подмышках

в паховой области

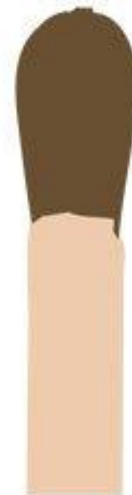
под коленями

Размер

клещ



спичечная головка



Где живут

Клещи ползут вверх по траве и кустам. На деревьях не живут и с них на людей не прыгают.



Укус его безболезненный благодаря присутствию в слюне обезболивающего вещества. Далеко не каждый клещ является вирусоносителем и не всегда его укус опасен.





# Наиболее распространённые клещевые инфекции

- **Клещевой энцефалит** –
- воспаление головного мозга.
- **Болезнь Лайма**  
(клещевой боррелиоз),  
проявления:
  - жар и головная боль,
  - кожная сыпь (мигрирующая эритема),
  - поражение сердца и нервной системы.



Рисунок 3 – Пятно эритемы мигрирующей



# Как правильно защититься, чтобы избежать укуса клеща?



Обязательно наденьте головной убор

Наденьте одежду с длинными рукавами

Брюки должны быть заправлены в высокие сапоги или в носки

Одежда должна быть светлой, чтобы удобнее было вовремя обнаружить напавшего клеща

Перед тем как идти в лес обработайте одежду средством от клещей

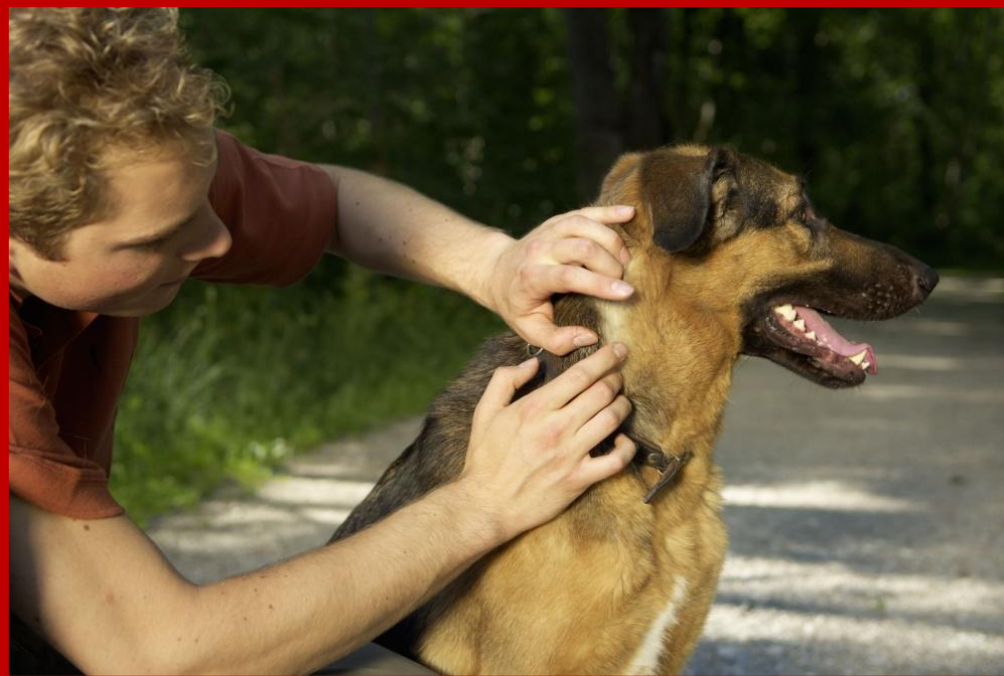


Не приноси домой  
цвeты!





# Осматривай животных





# Что делать если укусил клещ?



- Сообщить родителям, аккуратно вытащить клеща
  - обратиться в поликлинику
    - сдать клеща на анализ





Дополнительная информация в видео  
по ссылке

[https://www.youtube.com/watch?time\\_continue=152&v=ngk8uWRKx6w&feature=emb\\_logo](https://www.youtube.com/watch?time_continue=152&v=ngk8uWRKx6w&feature=emb_logo)

**СПАСИБО ЗА ВНИМАНИЕ!**

