

ГОРИЗОНТАЛИ И ВЕРТИКАЛИ В КОМПОЗИЦИИ



Презентацию подготовила Бодяк Екатерина, ИЗО и ДО, 1902

Использование горизонталей и вертикалей в композиции, их положение и направление играют огромную роль в том, как мы воспринимаем образ с картины.



В. Верещагин, «Победители»



Г. Сорока, «Рыбаки»

Приём
горизонталей
даёт возможность
передать
состояние
относительного
покоя и тишины,
статичность либо
движение мимо
зрителя.

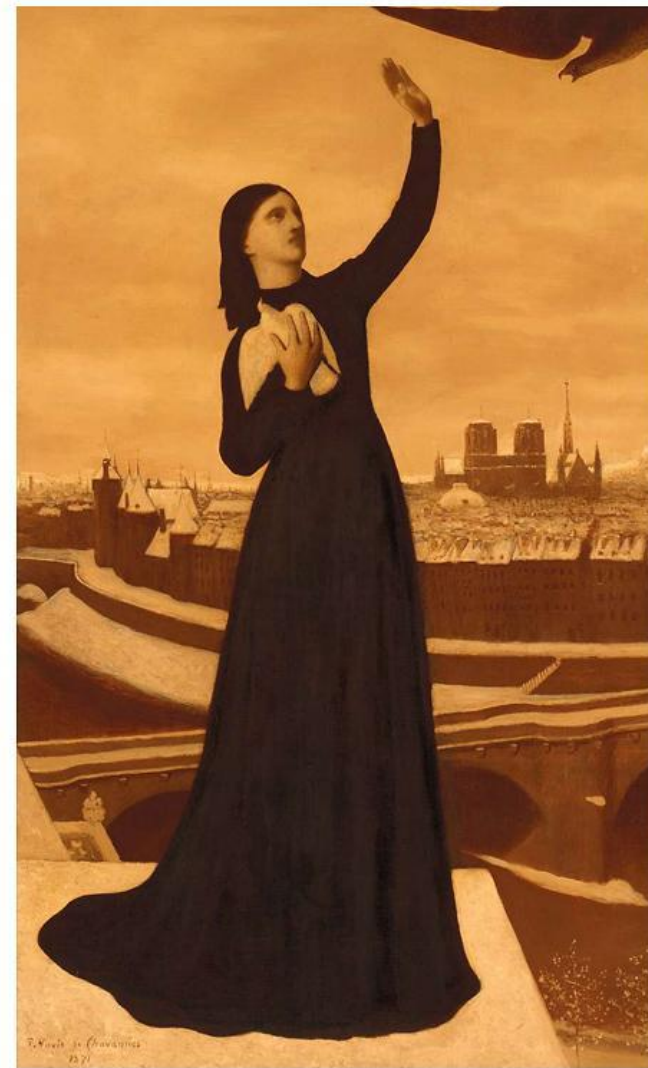
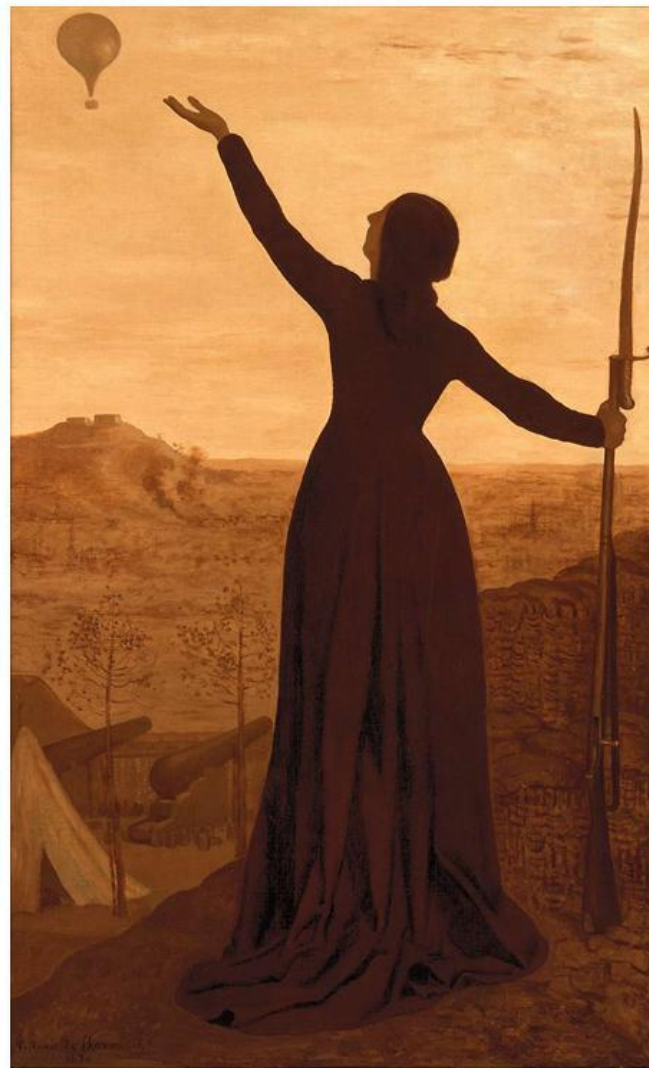


В. Васнецов, «После Игорева побоища»



А. Куинджи, «Ночное»

Использование параллельных вертикальных направлений подчёркивает состояние парадности, величия, приподнятости.



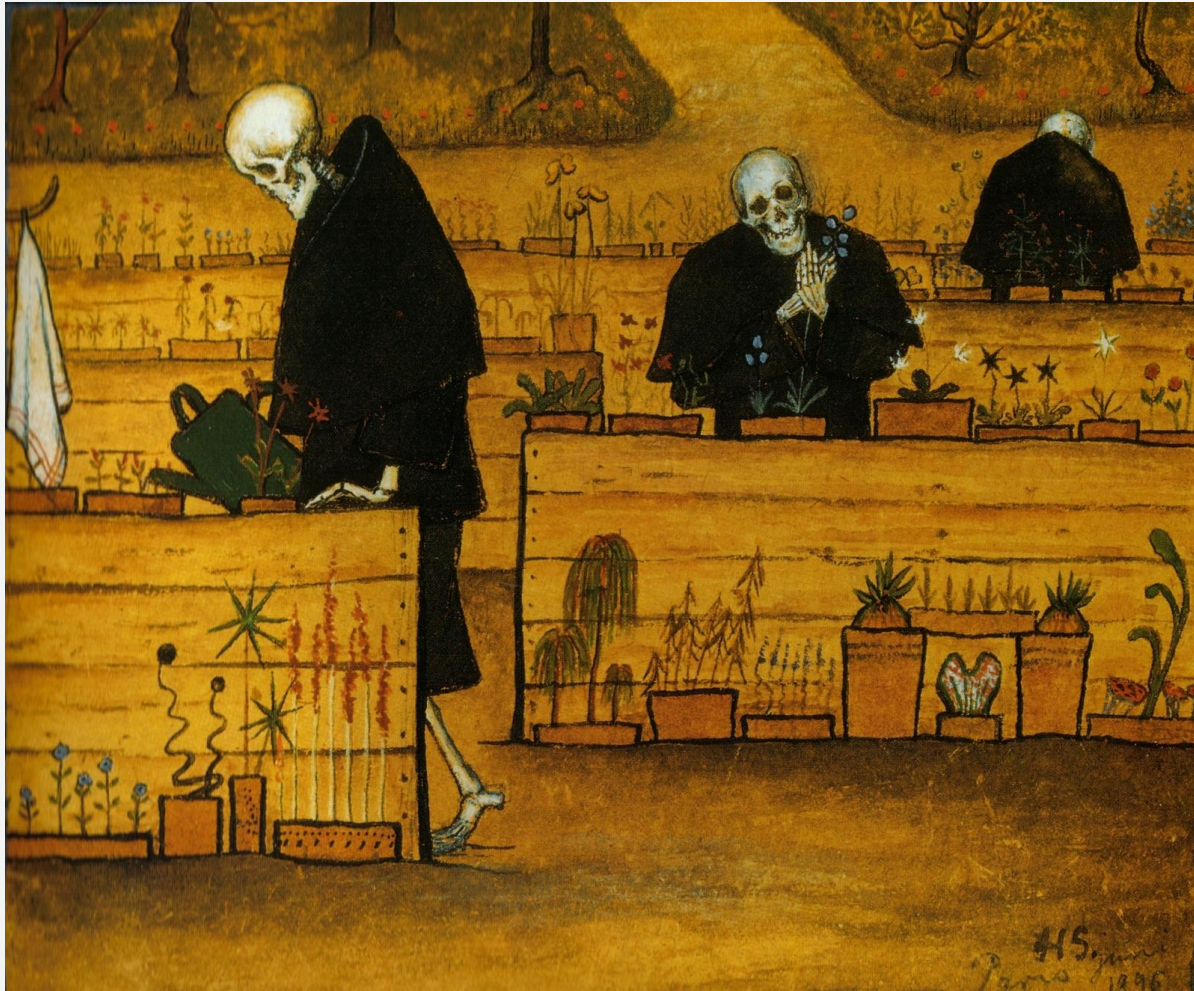
Пюви де Шаванн. Аллегии обороны Парижа. Слева – «Шар», справа – «Голубь».



1) В. Серов, «Портрет Ермоловой»; 2) А. Саврасов, «Грачи прилетели»; 3) Абель Гриммер, фрагмент картины «Вавилонская башня»



Этот же приём используется в готической архитектуре.



Хуго Симберг, "Сад смерти"

Рисунок может выстраиваться на сочетании вертикальных и горизонтальных объектов (или направлений). Главное чтобы они были уравновешены. Чтобы не получилось так, что в рисунке одни вертикали или наоборот.