



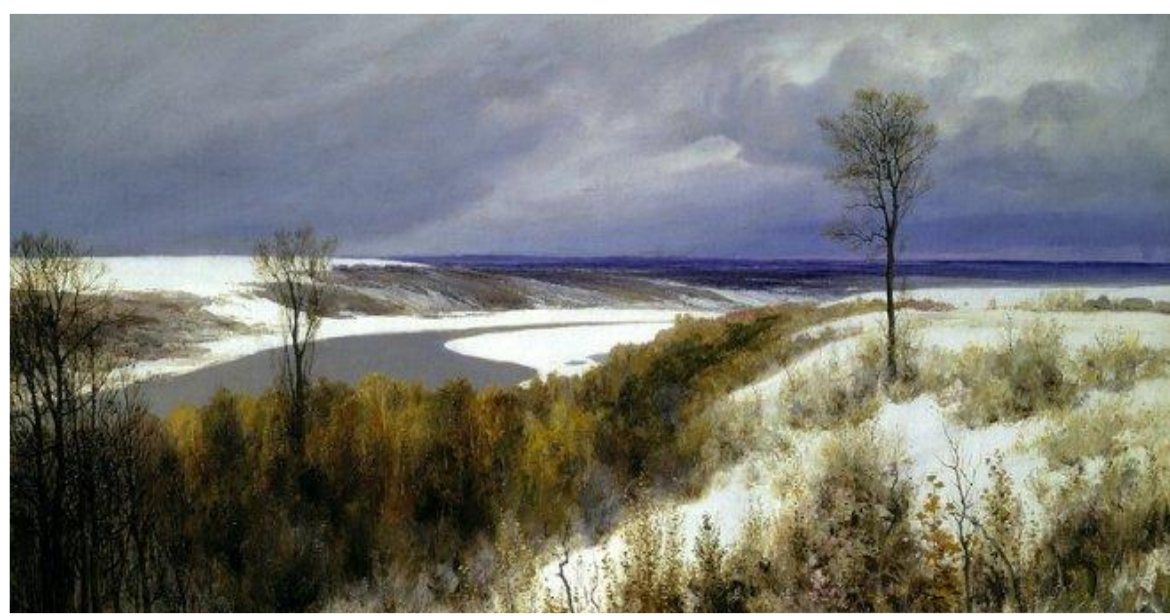
«Первый снег», 1875. Шишкин



Первый снег

Выполнила: Гибадуллина Яна
Ринатовна

Пейзаж -
жанр
изобразитель-
ного
искусства, в
котором
основным
предметом
изображения



Виды пейзаже

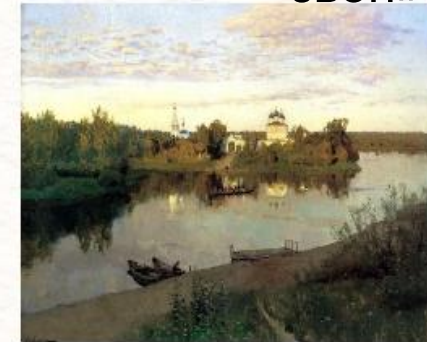
А.В.Пантелеев



Клод Моне Мост Ватерлоо



И.И. Левитан «Вечерний звон»



индустриальный

городской

сельский

морской

лесной



И. И. Айвазовский «Девятый вал»

И.И.Шишкин «Корабельная роща»



С.Ю.Жуковский

«Свежий снег»

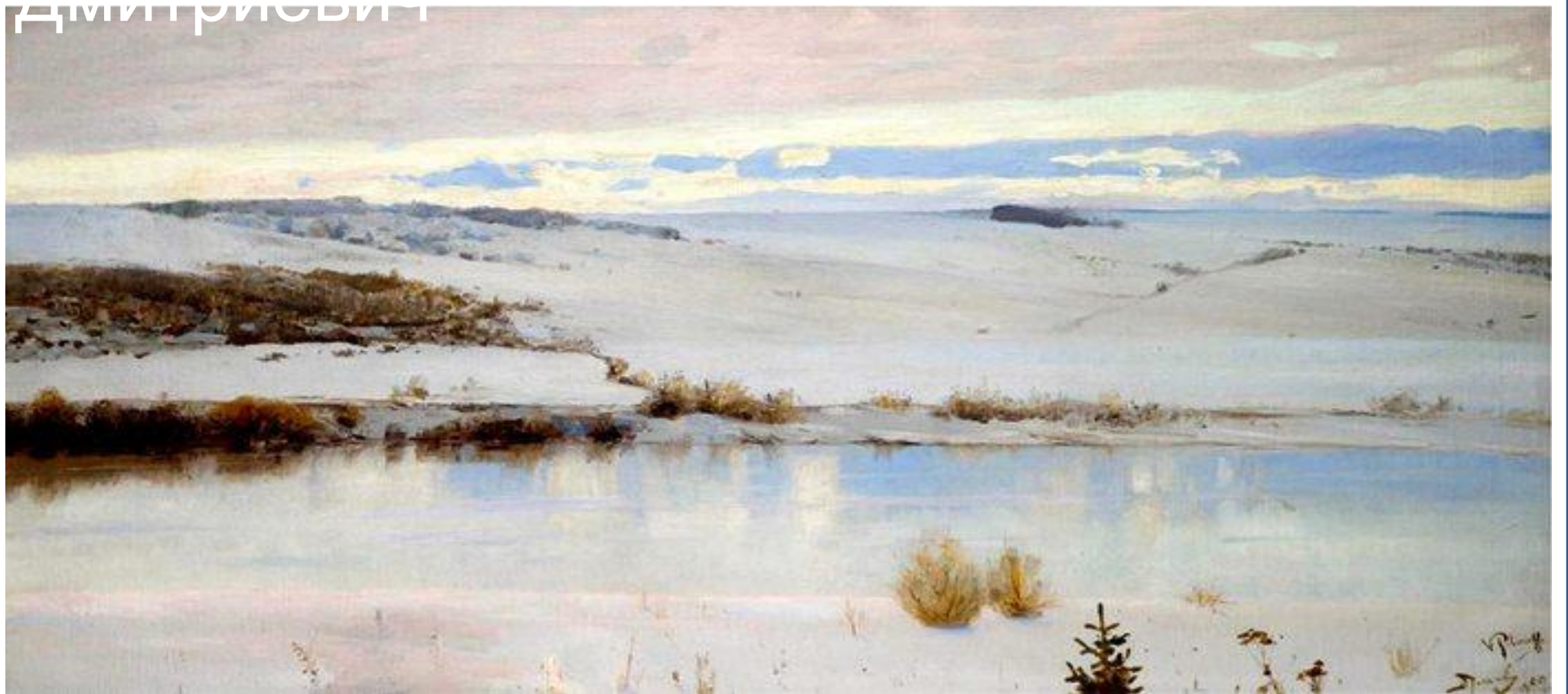


Станислав Юлианович Жуковский



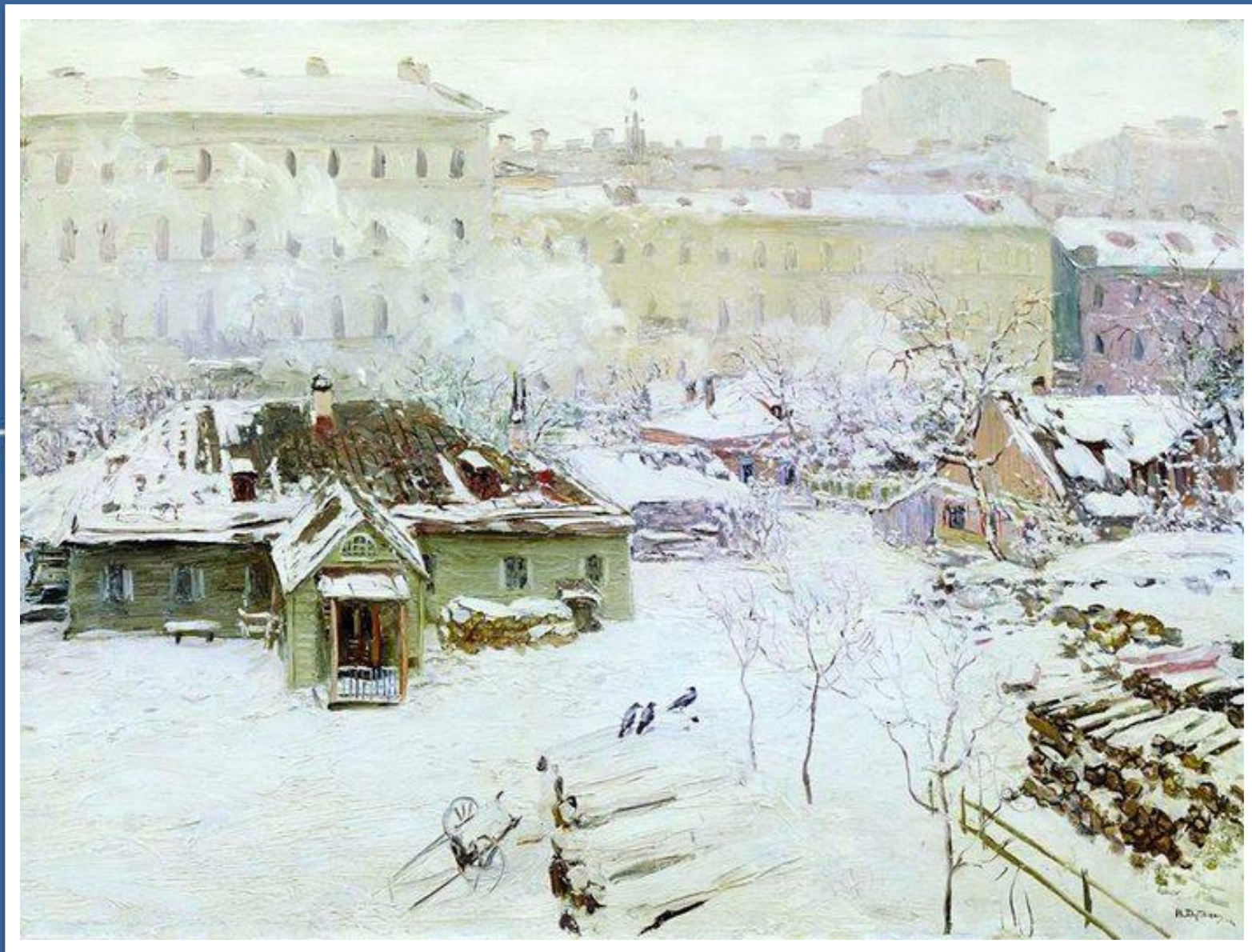


«Первый снег» Поленов Василий Дмитриевич



Василий Дмитриевич Поленов

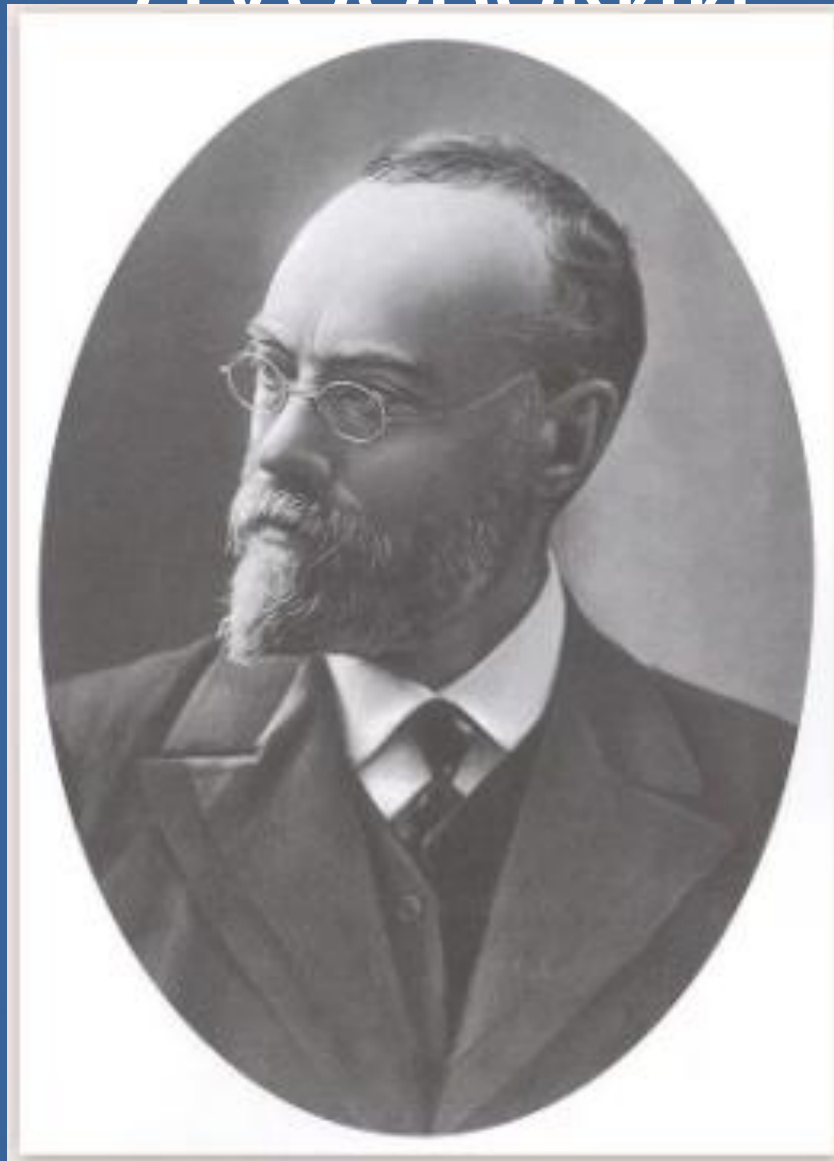




«Первый снег» Дубовской Николай

Шушарович

Николай Николаевич Дубовский



✦ Пейзаж акварелью

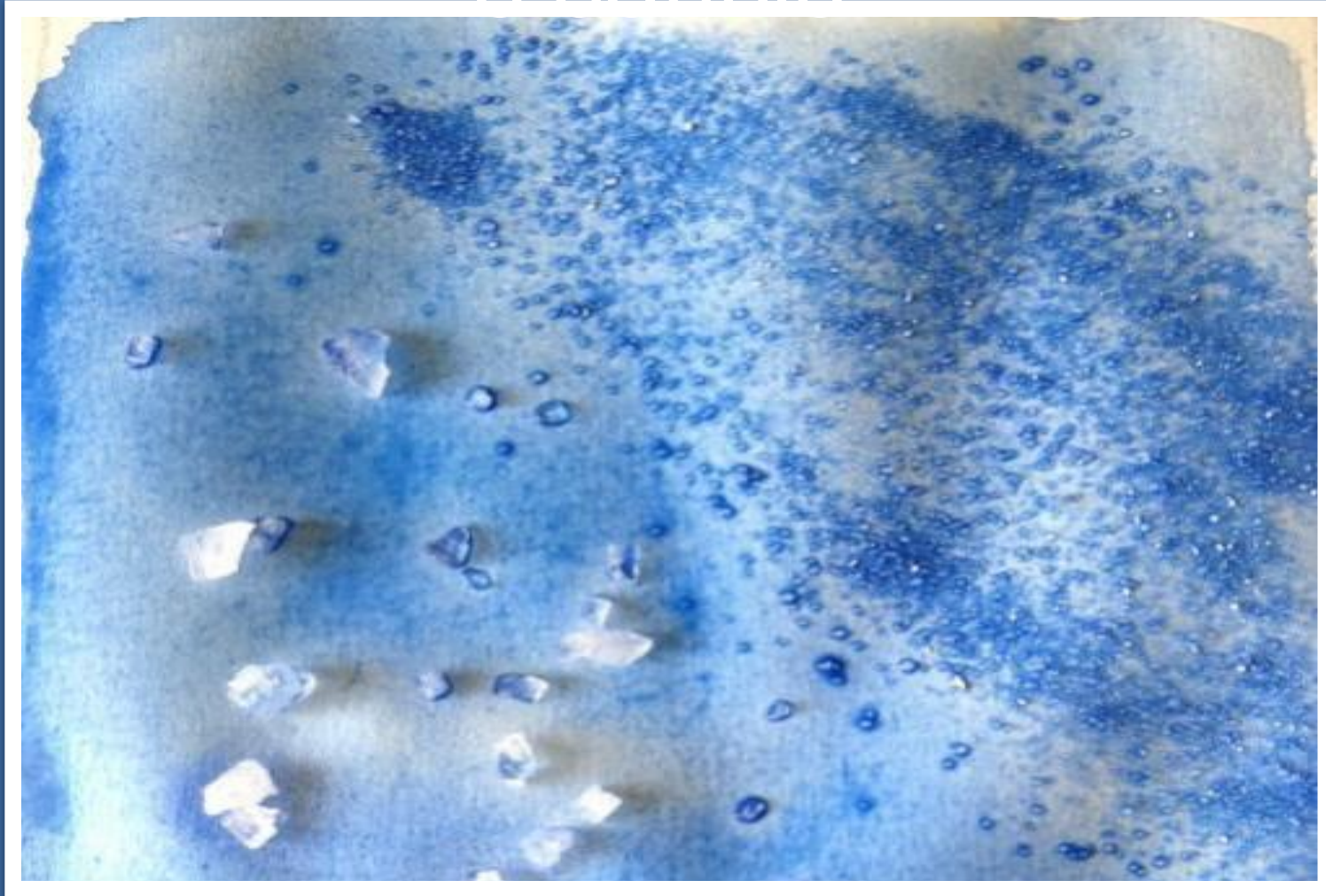


Используя нетрадиционную технику



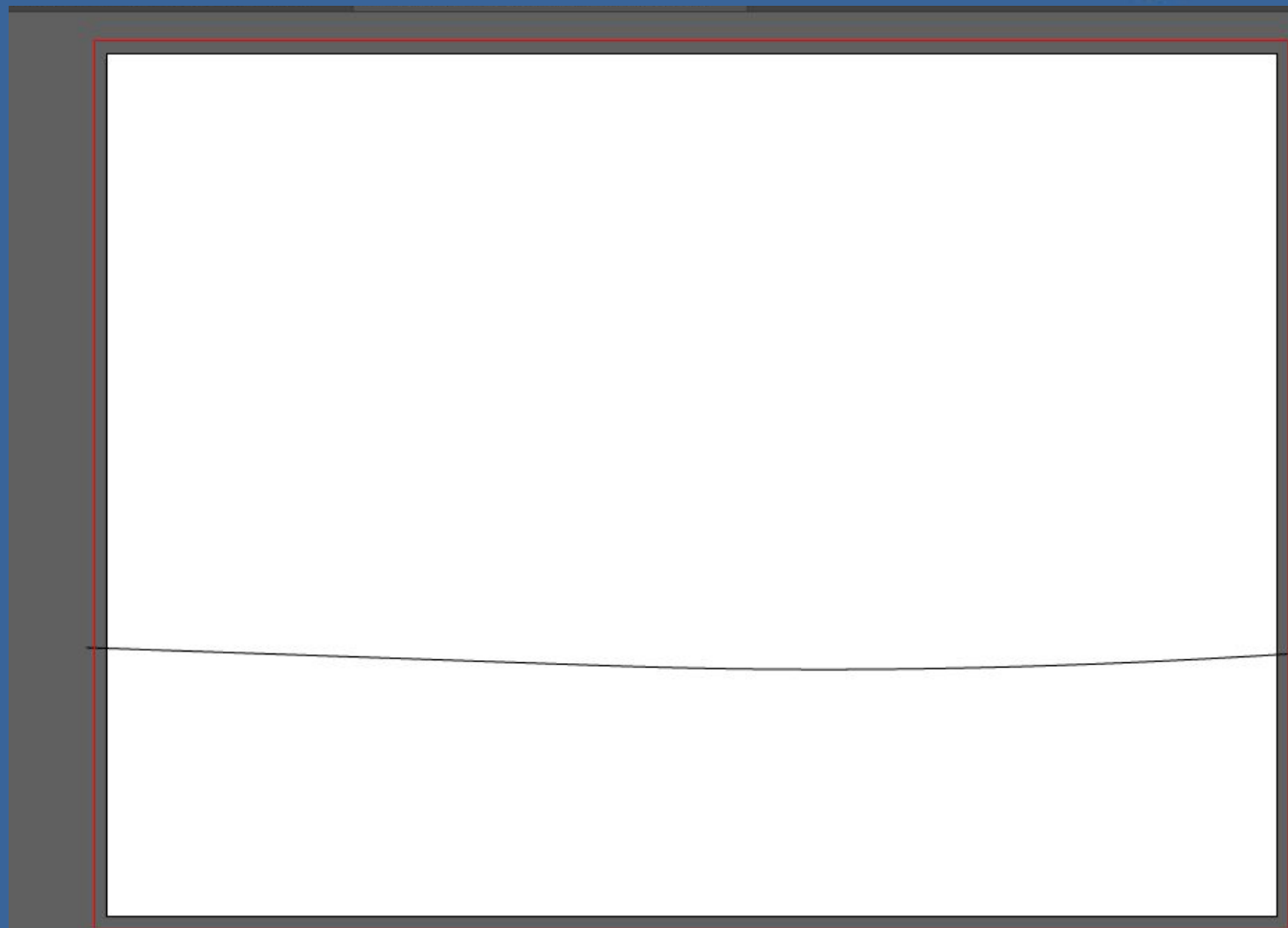
акварели

с солью

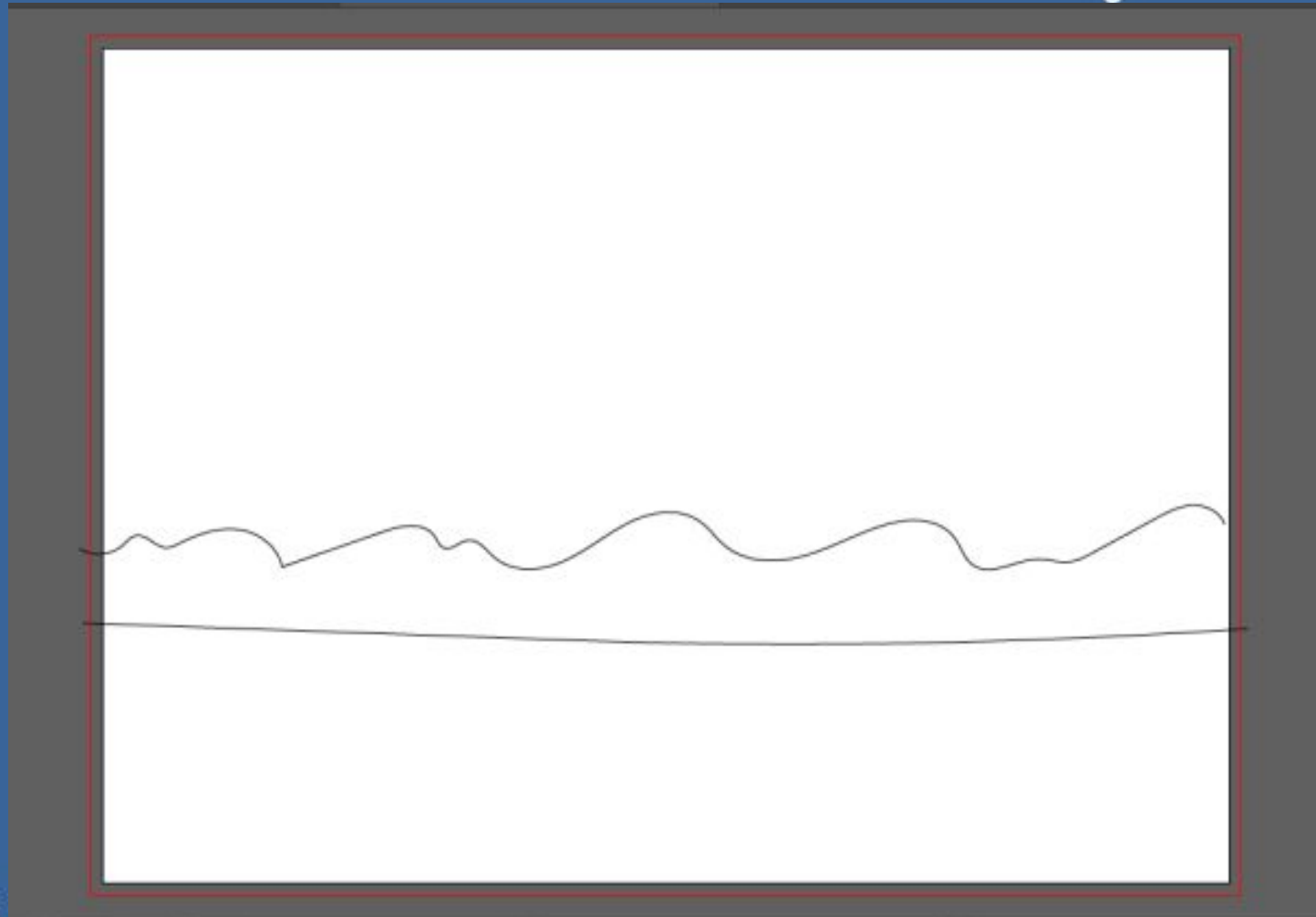


Любой ✨
рисунок
необходимо
начинать с
КОМПОНОВКИ ✨
на
бумажном
листе.

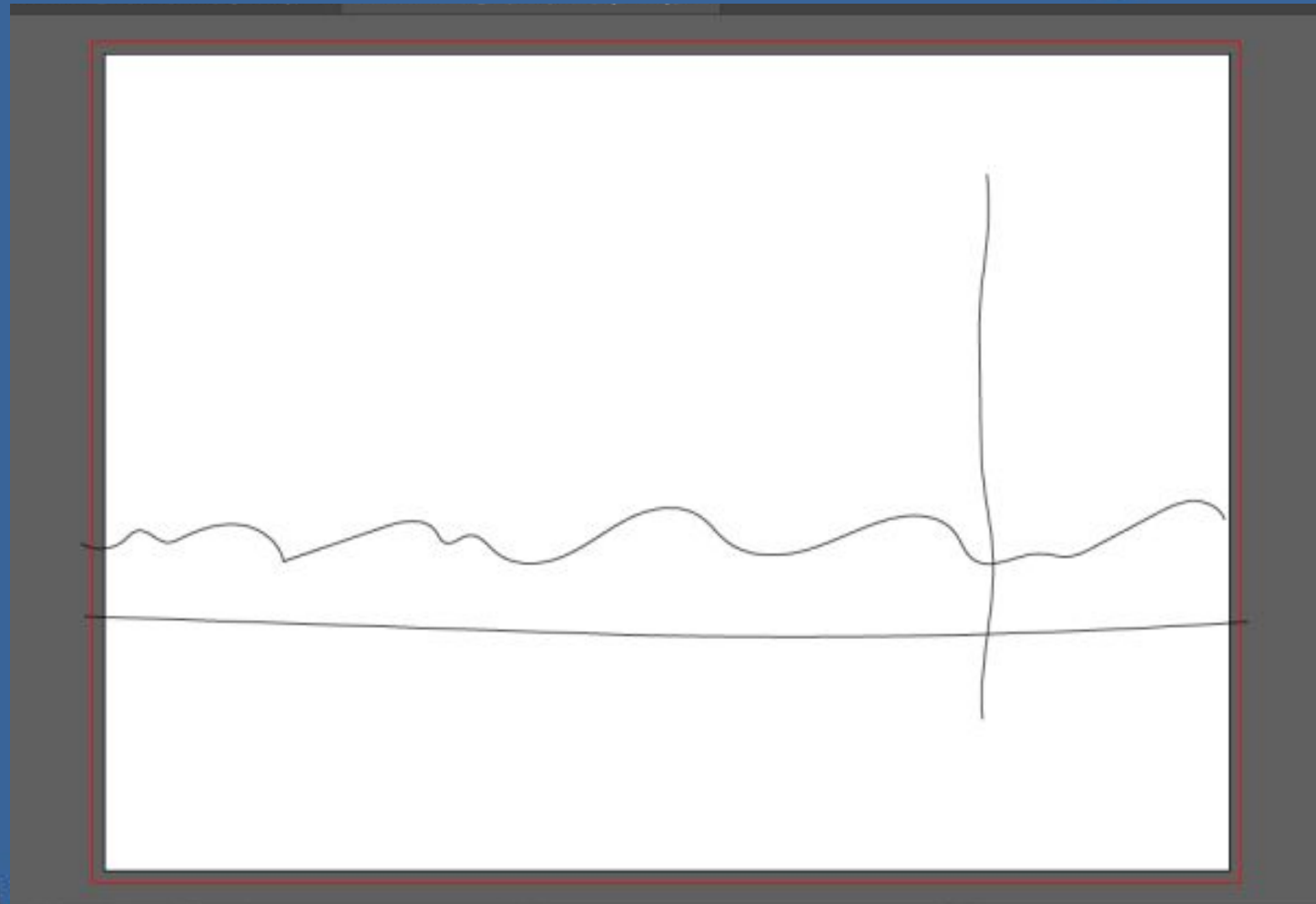
1.
Проведите
линию
горизонта ✨



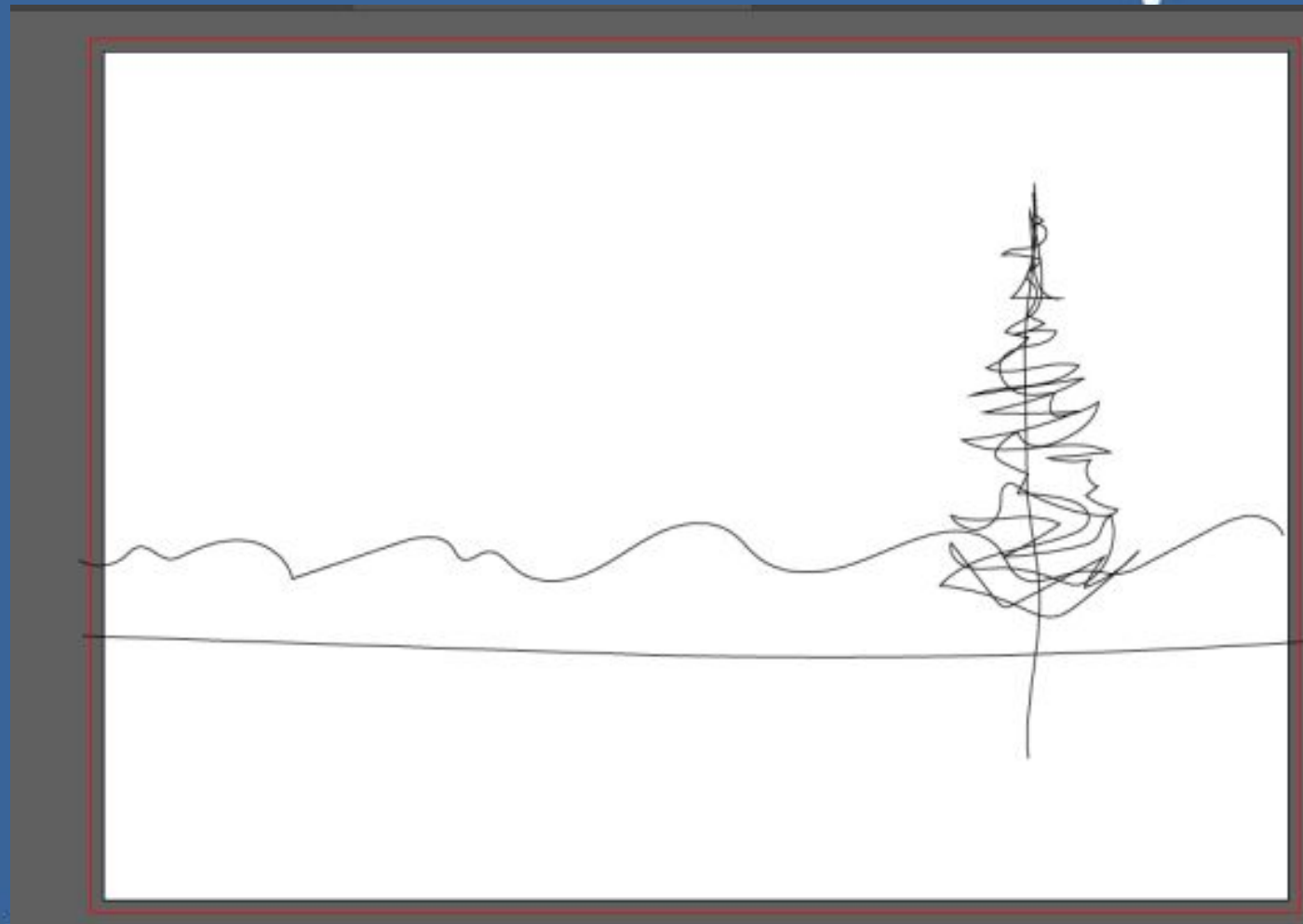
2. Затем
проведите
волнистую
линию, выше
предыдущей



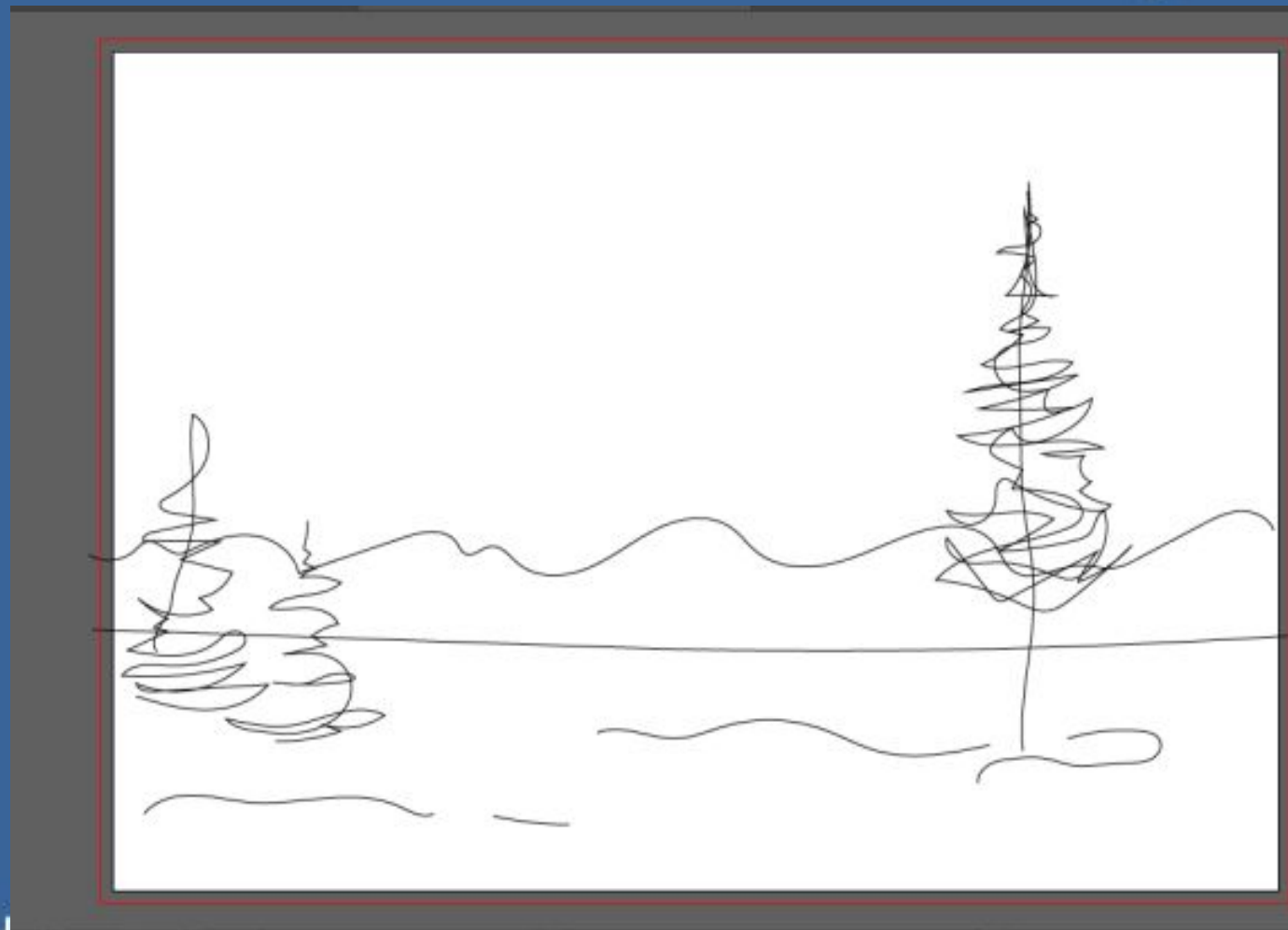
3. Потом
проведите
вертикаль
ную линию
в правой
части
листа –
это ствол
будущей
ели



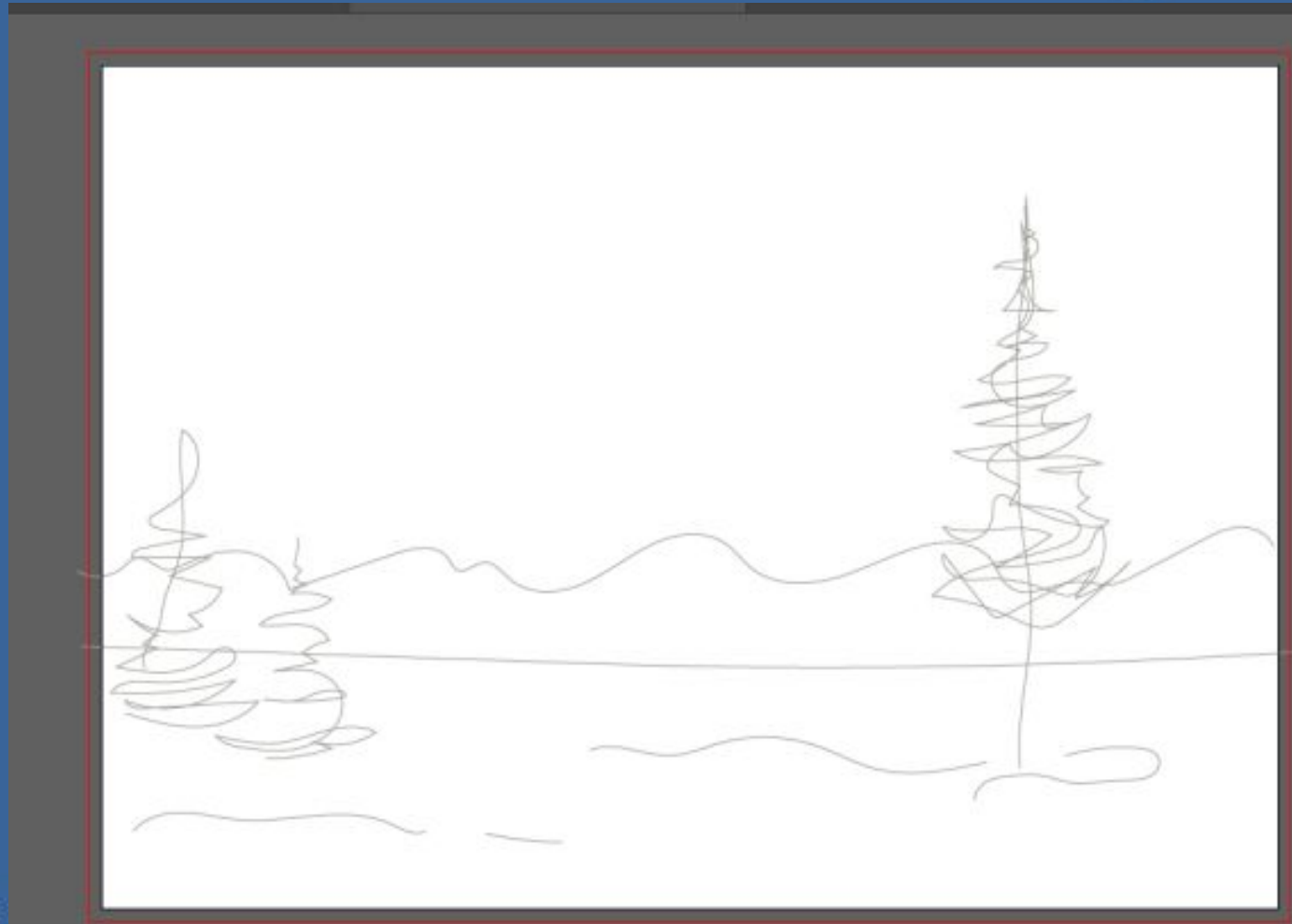
4. Затем
схематично
нарисуйте
крону



5. После
этого
добавьте две
маленькие
ёлки в левой
части
КОМПОЗИЦИИ



6. Наш
набросок
завершен,
осталось
пройтись
немного
ластиком или
клячкой,
чтобы
карандаш не
был виден
через
акварель



Затем можно взять кисть, смочить ее в воде, а потом пройтись ею по листу. Краску нужно наносить на влажный лист, чтобы добиться плавных переходов краски. После того, как все на картине залито цветом, нужно посыпать лист солью, чтобы добиться эффекта падающего снега

Наша работа завершена!

