



ОТДЕЛ ГИБДД УМВД
РОССИИ ПО ГОРОДУ БРЯНСКУ

Дороги Брянщины — территория закона!



*ШКОЛА
БЕЗОПАСНОСТИ
ЮНОГО
ВЕЛОСИПЕДИСТА*

Правила дорожного движения для велосипедистов



FORWARD

www.forwardveto.ru



Внимание!

Правилами дорожного движения
Российской Федерации
установлены три основные категории
велосипедистов:

- 1.1. Велосипедисты в возрасте старше 14 лет;
- 2.2. Велосипедисты в возрасте от 7 до 14 лет;
- 3.3. Велосипедисты в возрасте до 7 лет.

При этом, для каждой возрастной
категории велосипедистов – свои
правила!

Где могут кататься велосипедисты до 7 лет

По тротуарам



По вело-пешеходной дорожке

на стороне для пешеходов



По пешеходной дорожке



По пешеходной зоне



Где могут кататься велосипедисты от 7 до 14 лет



По тротуарам



По вело-пешеходной дорожке

По любой стороне



По пешеходной дорожке



По велосипедной дорожке



По пешеходной зоне

FORWARD

www.forwardvelo.ru



Где могут кататься велосипедисты старше 14 лет

По вело-пешеходной дорожке

На стороне для велосипедистов



По велосипедной дорожке



По полосе для велосипедов



По правому краю дороги и по обочине

См. следующую стр.



ОБРАТИТЕ ВНИМАНИЕ, ЧТО ВЫШЕ
БЫЛ ПРИВЕДЕН ИСЧЕРПЫВАЮЩИЙ
ПЕРЕЧЕНЬ МЕСТ, ГДЕ РАЗРЕШЕНО
ПЕРЕДВИГАТЬСЯ ВЕЛОСИПЕДИСТАМ.

КАК ВЫ ЗАМЕТИЛИ, ДЕТЯМ В
ВОЗРАСТЕ ДО 14 ЛЕТ ЗАПРЕЩЕНО
ПЕРЕДВИГАТЬСЯ НА ВЕЛОСИПЕДАХ
ПО ДОРОГАМ, В ТОМ ЧИСЛЕ, И ВО
ДВОРАХ!!!

Дорожные знаки



Здесь показаны основные знаки, которые необходимо знать велосипедисту.

Тем не менее, следует прочитать полные Правила дорожного движения.

Велосипедная дорожка

Разрешается движение только на велосипедах и мопедах. При отсутствии тротуара или пешеходной дорожки по велосипедной дорожке могут двигаться также и пешеходы.



Знак, перечеркнутый красной полосой, означает, что начался перекресток, где действие знака заканчивается либо дорожка закончилась.

Пешеходная дорожка

Разрешается движение только пешеходам. Но, в отдельных случаях, велосипедисты имеют право двигаться по пешеходным дорожкам.



Пешеходная и велосипедная дорожка с разделением движения и с совмещенным движением

По таким дорожкам двигаются и велосипедисты, и пешеходы. При разделении дорожек велосипедистам старше 14 лет следует ездить только по велосипедной полосе.



Пешеходная зона

Место, с которого начинается территория (участок дороги), на которой разрешено движение только пешеходов. По пешеходной зоне также могут передвигаться велосипедисты до 14-летнего возраста. Велосипедисты постарше — в особых случаях, описанных в ПДД.



Особенность этого знака в том, что его действие не прекращается на перекрестке. Конец пешеходной зоны обозначается специальным знаком:



Движение на велосипедах запрещено

Знак не запрещает вести руками велосипед по тротуару или пешеходной дорожке, а при их отсутствии — по правой обочине дороги.



Движение запрещено

Запрещается движение всех транспортных средств. Но если вы работаете или живете в зоне действия знака — можете спокойно ехать.



Въезд запрещён

Запрещается въезд всех транспортных средств. В том числе и велосипедистов.



Автомагистраль. Дорога для автомобилей

Въезжать под эти знаки велосипедистам категорически запрещено.



Движение без остановки запрещено

Запрещается движение без остановки перед стоп-линией, а если ее нет — перед знаком или краем пересекаемой проезжей части.



Главная дорога

Дорога, на которой предоставлено право преимущественного проезда **нерегулируемых** перекрестков.

Двигаясь по **главной** дороге, помните, что следует пропускать с примыкающих дорог машины с сиреной и маячками: скорую помощь, пожарных и полицию.



Конец главной дороги

Уступите дорогу

Велосипедисты должны уступить дорогу любому транспорту, движущемуся по пересекаемой дороге.



Пересечение с велосипедной дорожкой или велопешеходной дорожкой

Велосипедисты, едущие по велодорожке, должны уступать дорогу любому транспорту, движущемуся по дороге, а также другим велосипедистам.



Пешеходный переход

Водители транспорта обязаны пропустить пешеходов и велосипедистов.



Дорога с полосой для велосипедистов

Дорога, по которой велосипедисты могут ехать по специально выделенной полосе навстречу потоку транспорта.



Пересечение равнозначных дорог

Порядок проезда таких перекрестков очень прост — пропускаете всех, кто пересекает перекресток справа от вас, затем пересекаете его сами.

На перекрестке равнозначных дорог обгон запрещен!



Пересечение со второстепенной дорогой

Предоставляет право преимущественного проезда нерегулируемого перекрестка транспортным средствам, находящимся на главной дороге. На таких перекрестках разрешается обгон на дороге, являющейся главной по отношению к пересекаемой. Но велосипедистам при обгоне или повороте следует убедиться, что их видят водители.



Знак имеет множество вариаций, в зависимости от угла примыкающей дороги.



Прочие опасности

Знак устанавливается перед участками дорог, опасности на которых не предусмотрены другими предупреждающими знаками.



Если на знаке желтый фон, то знак является временным.

В случаях, если значения временных и стационарных дорожных знаков противоречат друг другу, велосипедисты должны руководствоваться временными знаками.

FORWARD

www.forwardvelo.ru



ПРАВИЛА БЕЗОПАСНОСТИ ПРИ ЕЗДЕ НА ВЕЛОСИПЕДЕ

**ТОЛЬКО ЛИЦАМ СТАРШЕ 14 ЛЕТ МОЖНО
ПЕРЕДВИГАТЬСЯ ПО ДОРОГЕ
(ПО КРАЮ ПРОЕЗЖЕЙ ЧАСТИ, А ТАК ЖЕ ПО ОБОЧИНЕ)**

ПОМНИ:

**ЕЗДА «БЕЗ РУК»
ПРИВОДИТ К ТРАВМАМ!**

**ВНИМАТЕЛЬНО СЛЕДИ
ЗА ДОРОГОЙ И СОБЛЮДАЙ
ПРАВИЛА ДОРОЖНОГО
ДВИЖЕНИЯ**



**НАУШНИКИ И ПЛЕЕР
ЛУЧШЕ ОСТАВЬ ДОМА!**



ЗАЩИТНЫЙ ШЛЕМ

поможет избежать травм
головы при падении.



ЯРКАЯ ОДЕЖДА

сделает вас заметнее
на дороге.

**СВЕТОВОЗВРАЩАТЕЛИ
НА ОДЕЖДЕ**

сделает вас заметнее в
сумерках и ночью.



ЗВОНОК

при необходимости привлекайте
внимание других участников
дорожного движения.

**СВЕТОВОЗВРАЩАТЕЛИ
НА КОЛЕСАХ**

сделают вас заметнее сбоку.



ЗАЩИТА

наколенники, налокотники,
перчатки - необходимые атрибуты
водителя велосипеда!



**ЗАПРЕЩАЕТСЯ БУКСИРОВАТЬ
ВЕЛОСИПЕДЫ И ИСПОЛЬЗОВАТЬ ИХ
В КАЧЕСТВЕ БУКСИРОВЩИКА (ТЯГАЧА)**



Правила езды по дороге

Велосипедист должен соблюдать правила дорожного движения, ездить аккуратно и не создавать помех.



Будьте вежливыми: благодарите всех, кто оказал вам услугу или пропустил вас.



Если вдруг зазвонил телефон—лучше спешиться, отойти в сторону, не создавая помех, и ответить на звонок.



Пересекать дорогу по пешеходному переходу можно только пешком!



Переезжая пешеходный переход на велосипеде, вы можете попасть под машину—водитель просто не успеет заметить вас!



FORWARD

www.forwardveto.ru



В каких случаях можно ездить по правому краю дороги

Когда велосипедисты едут колонной



Когда нет велополосы и велодорожки или невозможно ехать по ним



Велосипед, прицеп или груз шире 1 метра

Движение по обочине разрешается, когда:

- нет велодорожки
- нет велополосы
- невозможно ехать по правой части дороги



А велосипедистам младше 14 лет движение по дорогам и обочинам запрещено!



Порядок проезда равнозначного перекрестка —
пропускайте того, кто пересекает перекресток
справа от вас.



Избегайте слепых зон!
Слепые зоны — первая причина несчастных случаев! Слепые зоны соответствуют полной правой/левой длине транспортных средств. Водитель не способен видеть, что кто-то едет рядом на велосипеде. У грузовиков и автобусов также есть существенные слепые зоны, где велосипедисты невидимы.



При объезде автомобиля помните, что водитель и пассажиры могут внезапно открыть двери!



FORWARD

www.forwardvelo.ru



Что ЗАПРЕЩЕНО велосипедистам

Управлять велосипедом, не держась за руль хотя бы одной рукой.



Перевозить груз, выступающий за габариты более чем на 0,5 м.



Перевозить груз, мешающий управлению.



Разговаривать по телефону без handsfree.



Ездить по дороге при наличии велодорожки.



Управлять велосипедом в наушниках—можно не услышать приближающуюся опасность.



Перевозить пассажиров, если это не предусмотрено конструкцией велосипеда.

Перевозить детей до 7 лет при отсутствии специально оборудованных для них мест.



Буксировать велосипед.



Ездить в состоянии опьянения, под воздействием наркотических препаратов, в болезненном или утомленном состоянии.

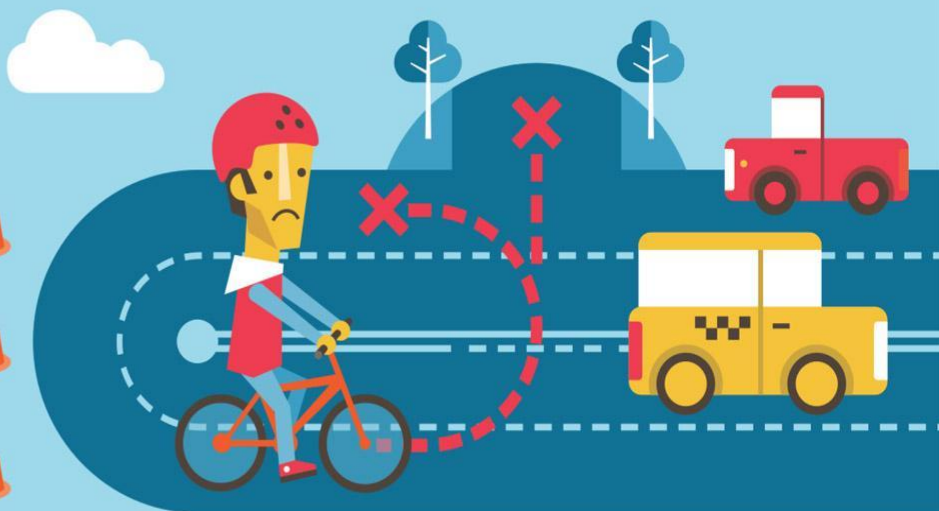


FORWARD

www.forwardvelo.ru



Нельзя поворачивать налево или разворачиваться на дорогах с трамвайным движением.



Нельзя поворачивать налево или разворачиваться на дорогах, имеющих более одной полосы для движения в данном направлении.



Велосипедист обязан уступить дорогу выезжающим с остановки автобусам и троллейбусам.

Автомобиль обязан уступить, если вы двигаетесь прямо, а он поворачивает.



При таком проезде перекрестка убедитесь, что водитель вас видит, иначе возможно ДТП!

FORWARD

www.forwardvelo.ru



ЧТОБЫ ИЗБЕЖАТЬ ТРАГЕДИИ,

СОБЛЮДАЙТЕ

ПРАВИЛА ДОРОЖНОГО ДВИЖЕНИЯ!



ОТДЕЛ ГИБДД УМВД
РОССИИ ПО ГОРОДУ БРЯНСКУ

Дороги Брянщины — территория закона!

Дороги Брянщины — территория закона!