

Структура предприятия

Производственно-диспетчерская служба

Составление планов работы предприятия, корректировка планов с учетом оперативной информации. Информация о выполнении планов извлекается из документооборота подразделений в процессе их работы. Планами занимается минимум один человек, бывают и отделы.

САПР

Разработка лекал (в том числе перевод из бумажной формы в электронную и конвертация из других форматов). Разработка документации на модель. Раскладка лекал. Вычерчивание раскладок или вырезание на автоматизированных раскройных столах. На этих специалистах обычно не экономят. Прониклись.

Технологическая служба

Оформление заказов на производство (модели, ткани, шкала заказа). Разработка конфекционных карт. Расчет ткани с составлением плана настилов. Расчет потребности в фурнитуре. Разработка технологической последовательности пошива, схемы разделения труда. Учет выполненных работ. Контроль исполнения технологических требований в производстве (и обучение рабочих, при необходимости). То же для раскроя.

Минимум один технолог на предприятии необходим. Видели тех, кто пытался сэкономить. Ничего не получалось – больше теряли. Как показывает практика работы, опытного технолога нанять довольно трудно.

Подготовительное производство.

Учет ткани и фурнитуры, расчет и выдача в производство. Может состоять и из одного кладовщика, может из коллектива в 10 человек.

Раскройное производство

Настиление и раскрой ткани, сьем и учет кроя, выдача кроя в пошив. Иногда справляется и один закройщик, иногда – целая команда

Швейное производство

Пошив каждой швеей (портной) изделия от начала до конца до сих пор практикуется. Предпочтительнее – пооперационное разделение труда.

Учет готовой продукции

Здесь много людей не бывает, хотя иногда процесс разделяют на сдачу ОТК и оприходование на склад

Техническое описание модели + Материалы заказа

Выбрать модели Галерея зарисовок Выбрать заказы Дополнительно Сервис Справка Выход

Прототипы
 Конструкторские
 Все

Список моделей

| | |
|-----------------------|------------------|
| КОСТЮМ МУЖСКОЙ | В-265-2БКл-2 |
| КОСТЮМ МУЖСКОЙ | В-270-1БКл-2 |
| КОСТЮМ МУЖСКОЙ | В-271-1БКл-2 |
| КОСТЮМ МУЖСКОЙ | В-283-2БКл-2 |
| КОСТЮМ МУЖСКОЙ | В-294-1БКл-2 |
| КОСТЮМ МУЖСКОЙ | В-295-1БКл-2 |
| КОСТЮМ МУЖСКОЙ | В-296-1БКл-2 |
| КОСТЮМ МУЖСКОЙ | В-300-1БКл-3 |
| КОСТЮМ МУЖСКОЙ | В-300-2БК-3 |
| КОСТЮМ МУЖСКОЙ | В-301-1БКЛ-3 |
| КОСТЮМ МУЖСКОЙ | В-302-1БК-3 |
| КОСТЮМ МУЖСКОЙ | В-302-1НБКл |
| КОСТЮМ МУЖСКОЙ | В-302-2БК |
| КОСТЮМ МУЖСКОЙ | В-306-1БК-3 |
| КОСТЮМ МУЖСКОЙ | В-306-1НБК |
| КОСТЮМ МУЖСКОЙ | В-306-2БК |
| КОСТЮМ МУЖСКОЙ | В-306-2БК-3 |
| КОСТЮМ МУЖСКОЙ | В-309-2БК |
| КОСТЮМ МУЖСКОЙ | В-310-1БК |
| КОСТЮМ МУЖСКОЙ | В-310-2БК |

Только последняя версия

Добавить Удалить

Номер модели: В-306-2БК
 Наименование модели: КОСТЮМ МУЖСКОЙ

Ассортиментная группа: КОСТЮМЫ
 Тип модели: реальная

мужские
 Уровень разработки образца: готово к производств.

Верхняя одежда

Дата изготовления образца: 13.08.2012
 Дата разработки цены: 13.08.2012
 Дата приемки заказчиком: 13.08.2012

Описание модели, НТД

Предметы модели разраб. реком.

| Номер | Наименование | Размеры | Роста |
|-----------|----------------|---------|---------|
| В-300-2БК | Пиджак мужской | 108-124 | 158-194 |
| В-305-БК | Брюки мужские | 108-124 | 158-194 |

Добавить Изменить Удалить

Запомнить Отмена

Печать Выход

Техописание. Костюм В-306

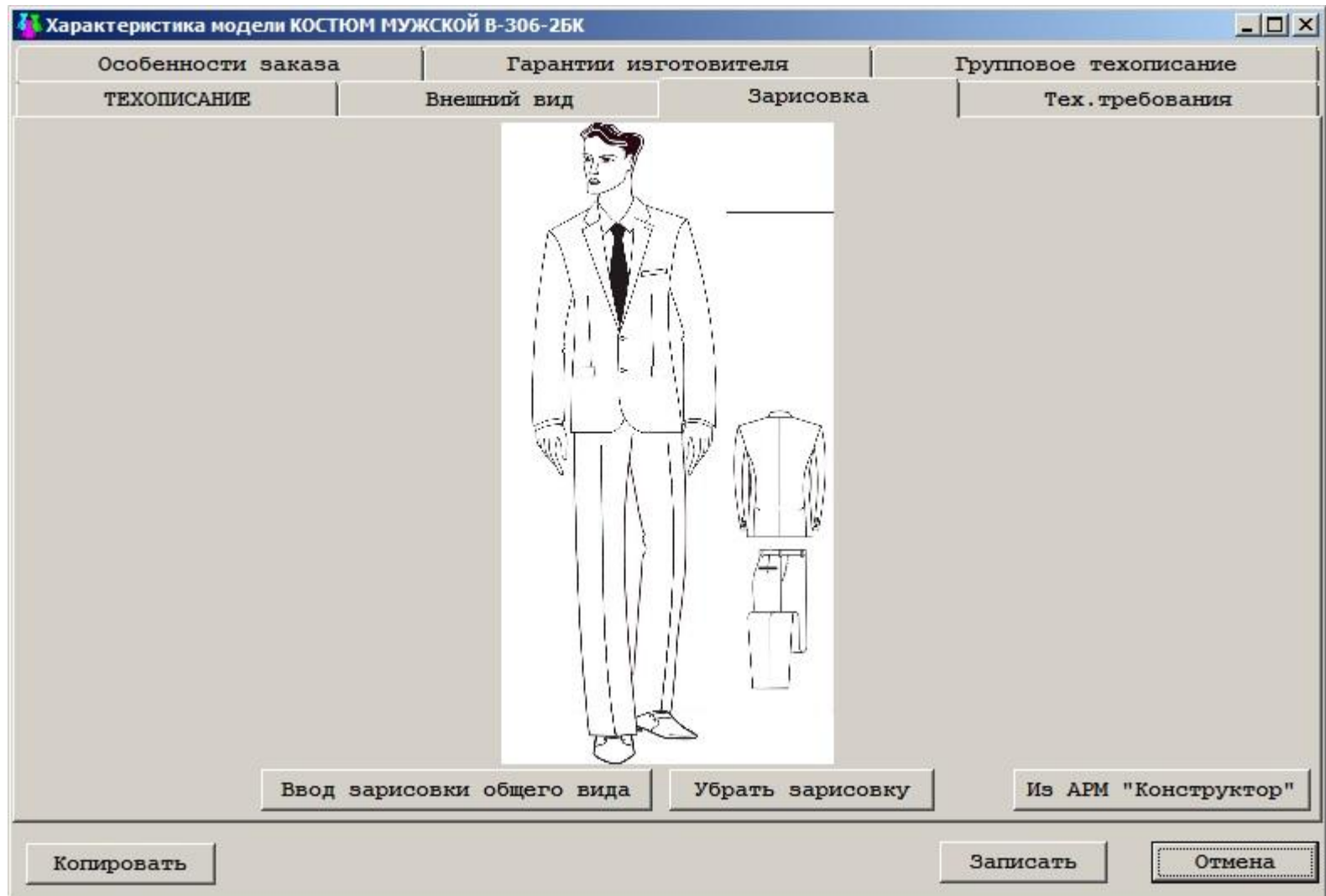


Рисунок В-306

Техническое описание модели + Материалы заказа

Выбрать модели Галерея зарисовок Выбрать заказы Дополнительно Сервис Справка Выход

Прототипы
 Конструкторские
 Все

Список моделей

| | |
|----------------------|------------------|
| БРЮКИ МУЖСКИЕ | В-194-БКл |
| БРЮКИ МУЖСКИЕ | В-199-БК |
| БРЮКИ МУЖСКИЕ | В-199-БКл |
| БРЮКИ МУЖСКИЕ | В-199-л |
| БРЮКИ МУЖСКИЕ | В-221-БК |
| БРЮКИ МУЖСКИЕ | В-221-БКл |
| БРЮКИ МУЖСКИЕ | В-231-БКл |
| БРЮКИ МУЖСКИЕ | В-245-БКл |
| БРЮКИ МУЖСКИЕ | В-245-ОБКл |
| БРЮКИ МУЖСКИЕ | В-246-БКл |
| БРЮКИ МУЖСКИЕ | В-289-ОБКл |
| БРЮКИ МУЖСКИЕ | В-3 |
| БРЮКИ МУЖСКИЕ | В-3-0 |
| БРЮКИ МУЖСКИЕ | В-3-0, В-39-0, 1 |
| БРЮКИ МУЖСКИЕ | В-304-БКч |
| БРЮКИ МУЖСКИЕ | В-305-БКч |
| БРЮКИ МУЖСКИЕ | В-31 |
| БРЮКИ МУЖСКИЕ | В-31, В-39 |
| БРЮКИ МУЖСКИЕ | В-31, В-39, В- |
| БРЮКИ МУЖСКИЕ | В-31-БК |

Только последняя версия

Добавить Удалить

Номер модели: В-305-БКч
 Наименование модели: БРЮКИ МУЖСКИЕ

Ассортиментная группа: БРЮКИ
 Тип модели: реальная

мужские
 Уровень разработки образца: готово к производств

Верхняя одежда

Дата изготовления образца: 15.08.2012
 Дата разработки цены: 15.08.2012
 Дата приемки заказчиком: 15.08.2012

Описание модели, НТД

Предметы модели: разраб. реком.

| Номер | Наименование | Размеры | Роста |
|----------|---------------|---------|---------|
| В-305-БК | Брюки мужские | 108-124 | 158-194 |

Добавить Изменить Удалить

Запомнить Отмена

Печать Выход

Техописание. Брюки В-305

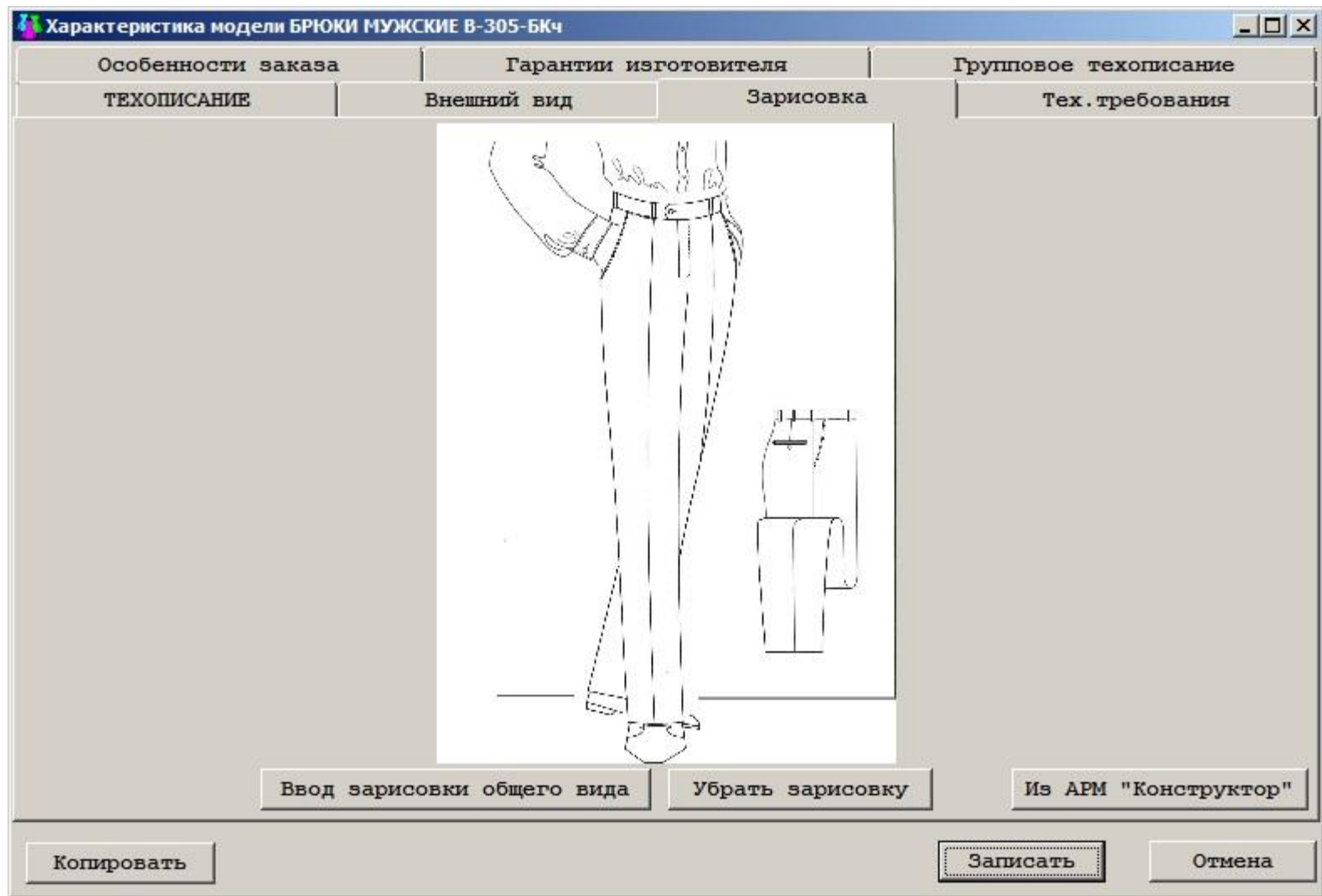


Рисунок В-305

У Т В Е Р Ж Д А Ю
Директор ООО "Швейная мануфактура"

_____ Конозова Н.П.

"__" _____ 20__г.

ТЕХНИЧЕСКОЕ ОПИСАНИЕ ОБРАЗЦА МОДЕЛИ № В-306-2БК (Ред. 1)

Изделие - Костюм мужской.
Код изделия - 8521610590

НТД - "Одежда верхняя пальтово-костюмного ассортимента. Общие технические условия"

Образец модели разработан - ООО РПКФ Виктория

Образец модели утвержден -
Художественно-техническим Советом при ООО Швейная мануфактура

Протокол от 13.07.2012г. № 46

За основу при разработке приняты размерные признаки базовой типовой фигуры:
176-112-100

Модель рекомендована для выпуска изделий в массовом производстве

Размеры 108-124 полнотная, возрастная группа - 2 средняя

Роста 158-194

Наименование предприятия-изготовителя - ООО Швейная мануфактура

Авторы модели

Художник :

Конструктор : Варавва О.Ф.

ОПИСАНИЕ ВНЕШНЕГО ВИДА

Костюм мужской состоит из пиджака и брюк.

Пиджак полуприлегающего силуэта с центральной бортовой застёжкой на 2 петли и пуговицы до линии перегиба лацканов.

Перед с передними вытачками и отрезными бочками. Боковые карманы прорезные в "рамку" с клапанами. Левая часть переда с верхним прорезным карманом с листочкой.

Спинка со средним швом и двумя боковыми шлицами.

Рукава двухшовные, втачные. Локтевые швы внизу заканчиваются открытыми шлицами.

На шлицах рукавов пришито по 4 отделочные пуговицы и обметано по 4 фасонных петли.

Воротник, лацканы отложные. Верхний воротник с отрезной стойкой.

На левом лацкане обметана фасонная петля.

Подборт цельнокроенный с припуском для обработки внутренних карманов. На припуске подборта обработаны внутренние карманы в "рамку". Правый внутренний карман с застёжкой на навесную петлю и пуговицу. Навесная петля закрыта отделочной деталью в форме треугольника. Концы внутренних и лорнетного карманов закреплены закрепками.

Пиджак на подкладке до низа. На верхней части подкладки переда заложена горизонтальная складка. На нижней части левой подкладки переда обработан лорнетный карман в "рамку".

По шву соединения подкладки переда с подбортом выполнена отделочная строчка "вспушка". В шве соединения подкладки переда и боковой части закладывается складочка на живот.

Брюки прямого силуэта, облегающие по линии бёдер с притачным поясом. На поясе восемь шлёвок. Линия талии занижена.

Застёгиваются брюки по среднему шву передних половин на застёжку "Молнию", по концам пояса на металлические петлю и крючок, и обметную петлю и пуговицу. Левый конец пояса переходящий, правый конец пояса фигурной формы.

Передние половинки брюк на подкладке, по шву притачивания пояса без складочек. В швах передних половин обработаны боковые карманы с фигурным входом (чешские). По краю боковых карманов проложена отделочная строчка шир. 0.3 см.

Задние половинки с вытачками (по одной на каждой). На правой задней половине обработан прорезной карман в "рамку", застёгивающийся на обметную петлю и пуговицу.

Низ брюк без манжет.

Верхние и нижние концы боковых карманов, низ гюльфика, шлёвки закреплены закрепками.

Для изготовления костюмов рекомендуется использовать ткани различных тонов гладкоокрашенные, с рисунком в полоску.

Допускается в пиджаке использовать:

- отбачки внутренних и лорнетного карманов из ткани контрастного цвета по отношению к цвету основной подкладки;
- нитки контрастного цвета для отделочных строчек и петель;
- детали основной подкладки (её части) пиджака - контрастного цвета или с рисунком:
 - в брюках обрабатывать левый конец пояса прямоугольной, закруглённой, треугольной форм.

КОСТЮМ МУЖСКОЙ.
ТО В-306-2ВК

8521610590

ОСОБЕННОСТИ ТЕХНОЛОГИИ ОБРАБОТКИ

Изделие изготавливают в соответствии с Основами промышленной технологии верхней одежды.
(Москва.Легкая индустрия 1998г)

Типовой технической документации по конструированию, технологии изготовления, организации производства и труда, основным и прикладным материалам, применяемым при изготовлении мужских костюмов.
(ЦНИИТЭИ Легпром Москва 1986г)

ПРИМЕЧАНИЕ: Методы обработки и прикладные материалы могут быть изменены в зависимости от производственных возможностей, без нарушения внешнего вида и эксплуатационных свойств и изделия.

**Для подтверждения безопасности здоровья
потребителей имеются :**

1. Декларация о соответствии N РОСС RU.АЕ58.Д05541
от 25.08.2011
Декларация действительна до 24.08.2014г.

КОСТЮМ МУЖСКОЙ

Модель: В-306-2БК

Костюм мужской состоит из пиджака и брюк.

Пиджак полуприлегающего силуэта с центральной бортовой застёжкой на 2 петли и пуговицы до линии перегиба лацканов.

Перед с передними выпачками и отрезными бочками. Боковые карманы прорезные в "рамку" с клапанами. Левая часть переда с верхним прорезным карманом с листочкой.

Спинка со средним швом и двумя боковыми шлицами.

Рукава двухшовные, втачные. Локтевые швы внизу заканчиваются открытыми шлицами.

На шлицах рукавов пришито по 4 отделочные пуговицы и обмётано по 4 фасонных петли.

Воротник, лацканы отложные. Верхний воротник с отрезной стойкой. На левом лацкане обмётана фасонная петля.

Подборт цельнокроенный с припуском для обработки внутренних карманов. На припусках подборта обработаны внутренние карманы в "рамку". Правый внутренний карман с застёжкой на навесную петлю и пуговицу. Навесная петля закрыта отделочной деталью в форме треугольника. Концы внутренних и лорнетного карманов закреплены закрепками.

Пиджак на подкладке до низа. На верхней части подкладки переда заложена горизонтальная складка. На нижней части левой подкладки переда обработан лорнетный карман в "рамку".

По шву соединения подкладки переда с подбортом выполнена отделочная строчка "вспушка". В шве соединения подкладки переда и боковой части закладывается складочка на живот.

Брюки прямого силуэта, облегающие по линии бёдер с притачным поясом. На поясе восемь шлёвок. Линия талии занижена.

Застёгиваются брюки по среднему шву передних половинок на застёжку "Молнию", по концам пояса на металлические петлю и крючок, и обметную петлю и пуговицу. Левый конец пояса переходящий, правый конец пояса фигурной формы.

Передние половинки брюк на подкладке, по шву притачивания пояса без складочек. В швах передних половинок обработаны боковые карманы с фигурным входом (чешские). По краю боковых карманов проложена отделочная строчка шир. 0.3 см.

Задние половинки с выпачками (по одной на каждой). На правой задней половине обработан прорезной карман в "рамку", застёгивающийся на обметную петлю и пуговицу.

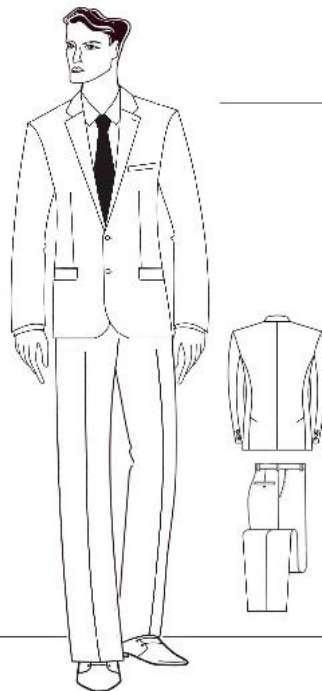
Низ брюк без манжет.

Верхние и нижние концы боковых карманов, низ гульфика, шлёвки закреплены закрепками.

Для изготовления костюмов рекомендуется использовать ткани различных тонов гладкокрашенные, с рисунком в полоску.

Допускается: в пиджаке использовать:

- обтачки внутренних и лорнетного карманов из ткани контрастного цвета по отношению к цвету основной подкладки;
- нитки контрастного цвета для отделочных строчек и петель;
- детали основной подкладки (ее части) пиджака - контрастного цвета или с рисунком.



КОСТЮМ МУЖСКОЙ В-306-2БК

Пиджак мужской В-300-2БК
Брюки мужские В-305-БК

Рекомендуемые

| № | Наименование фурнитуры | Артикул | Назначение | Ед.изм |
|----|--|-------------------------------------|--|-------------------|
| 11 | Нитки № 80 Нитки № 60 Нитки № 120 | AMANN Synton Tera A120, A282M | Д/отд-й строч.лиц-й (ПШ) | п/м п/м п/м |
| 12 | Тесьма-вешалка | - | - (ПШ) | п/м |
| 13 | Тесьма"паутинка"на осн. П Тесьма"паутинка" Шир. 1.0 | - - | Д/заутюж.лист.пидж. (ПШ) - (ПШ) | п/м п/м |
| 14 | Лента тканая клеевая Шир- | - | По перегибу лацкана (ПШ) лацкана (ПШ) | п/м |
| 15 | Лента флиз.кл.н/пр. Шир. 1- | - | По срезу проймы (ПШ) | п/м |
| 16 | Лента флиз.кл.н/пр. Шир. 1- | - | По срезу борта (ПШ) | п/м |
| 17 | Лента флиз.кл.н/пр. Шир. 1- | - | По перегибу шлицы (ПШ) | п/м |
| 18 | Лента флиз.кл.н/пр. Шир. 1- | - | По плечевому срезу спинки (ПШ) | п/м |

Скрытые стр.

Лента тканая клеевая Шир. 15 мм

Кол-во
деталей:

-
По перегибу лацкана

| Рост \ Размер | 108 | 112 | 116 | 120 | 124 |
|---------------|-------|-------|-------|-------|-------|
| 158 | 0.600 | 0.600 | 0.600 | 0.600 | 0.600 |
| 164 | 0.600 | 0.600 | 0.600 | 0.600 | 0.600 |
| 170 | 0.600 | 0.600 | 0.600 | 0.600 | 0.600 |
| 176 | 0.600 | 0.600 | 0.600 | 0.600 | 0.600 |
| 182 | 0.600 | 0.600 | 0.600 | 0.600 | 0.600 |

Из буфера

Конверт. из 3х

Копировать фурнитуру

Ввод данных Выделение

Записать

Отмена

У Т В Е Р Ж Д А Ю
Директор ООО "Швейная мануфактура"

_____ Конозова Н.П.

"__" _____ 20__ г.

**ПЕРЕЧЕНЬ ФУРНИТУРЫ И ВСПОМОГАТЕЛЬНЫХ МАТЕРИАЛОВ
НА ОБРАЗЕЦ МОДЕЛИ В-306-2БК (н. р. 176-112-100)**

Пиджак мужской В-300-2БК

| № | Наименование | Назначение | Ед. изм. | Количество |
|----|---|--|----------|------------|
| 1 | Нитки № 120 A282M/Gutermann | Д/стачивания верха / ПШ | п/м | 118 |
| 2 | Нитки № 120 A282M/Gutermann | Д/стачивания подкладки / ПШ | п/м | 15 |
| 3 | Нитки № 120 A282M/Gutermann | Д/отделочн.строчек и петель / ПШ | п/м | 15 |
| 4 | Нитки № 120 A282M/Gutermann | Фигурные закрепки / ПШ | п/м | 2 |
| 5 | Нитки № 36 ЛХ | Д/обработ.груд.пакет. / ПШ | п/м | 2 |
| 6 | Нитки № 360 U81/Gutermann (Полиэстер 100%) Нитки № 240 К 50/2/Евронить (Полиэстер 100%) | Д/пригач.груд.пакета / ПШ | п/м | 2 |
| 7 | Нитки № 240 E121/Gutermann | Д/обработки срезов / ПШ | п/м | 8.6 |
| 8 | Нитки № 60 Tera/Gutermann (Полиэстер 100%) Нитки № 80 AMANN Synton (Полиэстер 100%) | "Вспушка" / ПШ | п/м | 8.5 |
| 9 | Нитки № 80 AMANN Synton | "Вспушка" лицевая / ПШ | п/м | 8.5 |
| 10 | Нитки № 240 E121/Gutermann | Д/обработ.срезов светлых тк.верха / ПШ | п/м | 200 |
| 11 | Нитки № 80 AMANN Synton (Полиэстер 100%) Нитки № 60 Tera/Gutermann (Полиэстер 100%) Нитки № 120 A120/Gutermann (Полиэстер 100%) Нитки № 120 A282M/Gutermann (Полиэстер 100%) | Д/отд-й строч.лиц-й / ПШ | п/м | 8 |
| 12 | Тесьма-вешалка | ПШ / ПШ | п/м | 0.18 |
| 13 | Тесьма"паутинка"на осн. Шир. 1.0 см Тесьма"паутинка" Шир. 1.0 см | Д/заутож.лист.пидж. ПШ / ПШ | п/м | 0.08 |

Нормы расхода материалов на модель

"УТВЕРЖДАЮ"
Главный инженер
ООО "Фэмилли-актив"

" 16 " октября 2013 г.

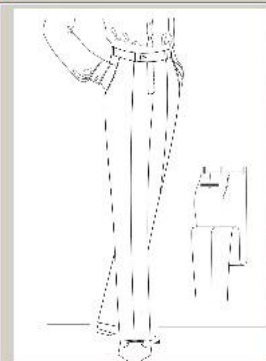
Наименование изделий: КОСТЮМ МУЖСКОЙ Модель: В-306-2БК

Рекомендуемые размеры: 84 - 136 Полн. группа: 2 Базовый размер: 176-112-100

Рекомендуемые ткани: плотные, тонкие (т), очень тонкие (тт)

Конструктор: Варавва О.Ф.

| № | Наименование | Артикул | Назначение | Ед. изм. | Норма расхода | | | Примечания |
|----|--|------------|------------------------------------|----------|--------------------------------------|-------------------------|--------------------------------------|---|
| | | | | | КОСТ ЮМ | пиджак В-300-2 БК | брюки В-305-Б К | |
| 1 | 2 | 3 | 4 | 5 | 6 | 7 | 8 | 9 |
| 1 | Вешалка дорожная № 104-112 | C-024 | | шт. | 1 | 1 | | р-р 108-112 |
| 2 | Вешалка дорожная № 116-144 | C-021 | | шт. | 1 | 1 | | р-р 116-124 |
| 3 | Крючок - петля | - | | шт. | 1 | | 1 | р-р 108-124 |
| 4 | Застежка-молния Дл. 20 см | - | | шт. | 1 | | 1 | р-р 108-124 |
| 5 | Лента корсажная сборная Шир. 5.5 см | серый кант | | п/м | 1.21 1.25 1.29 1.33 1.37 | | 1.21 1.25 1.29 1.33 1.37 | р-р 108 р-р 112 р-р 116 р-р 120 р-р 124 |
| 6 | Лента перфорированная Шир. 40 мм | - | | п/м | 1.38 1.42 1.46 1.5 1.54 | | 1.38 1.42 1.46 1.5 1.54 | р-р 108 р-р 112 р-р 116 р-р 120 р-р 124 |
| 7 | Лента тканая клеевая Шир. 15 мм | - | По перегибу лацкана | п/м | 0.6 | 0.6 | | р-р 108-124 |
| 8 | Лента флиз.кл.12/23 | - | Д/крепления подборта | п/м | 0.3 | 0.3 | | р-р 108-124 |
| 9 | Лента флиз.кл.н/гр. Шир. 10 мм | - | По срезу проймы | п/м | 1.25 | 1.25 | | р-р 108-124 |
| 10 | Лента флиз.кл.н/гр. Шир. 10 мм | - | По срезу борта | п/м | 1.67 | 1.67 | | р-р 108-124 |
| 11 | Лента флиз.кл.н/гр. Шир. 10 мм | - | По перегибу шлицы | п/м | 0.48 | 0.48 | | р-р 108-124 |
| 12 | Лента флиз.кл.н/гр. Шир. 10 мм | - | По плечевому срезу спинки | п/м | 0.37 | 0.37 | | р-р 108-124 |
| 13 | Лента флиз.кл.н/гр. Шир. 10 мм | - | По верхнему срезу брюк | п/м | 0.63 | | 0.63 | р-р 108-124 |
| 14 | Лента флиз.кл.н/гр. Шир. 15 мм | - | По низу брюк | п/м | 0.95 | | 0.95 | р-р 108-124 |
| 15 | Лента флиз.кл.н/гр. Шир. 15 мм | - | По бок.срезам задн.половин | п/м | 0.6 | | 0.6 | р-р 108-124 |
| 16 | Лента флиз.кл.н/гр. Шир. 15 мм | - | По средн.срезам задн.половин | п/м | 0.6 | | 0.6 | р-р 108-124 |
| 17 | Нитки № 120 | A282M | Д/стачивания верха | п/м | 173 | 118 | 55 | р-р 108-124 |
| 18 | Нитки № 120 | A282M | Д/стачивания подклапки | п/м | 15 | 15 | | р-р 108-124 |



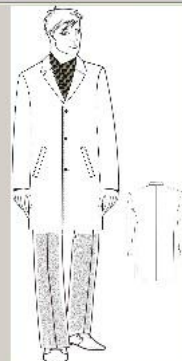
В-245-БК



В-266



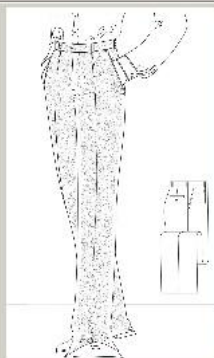
В-268



В-274-1



В-289-0БК



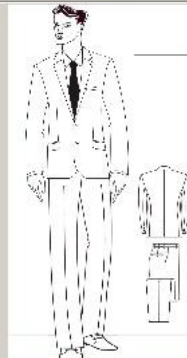
В-3



В-300-1БК-2



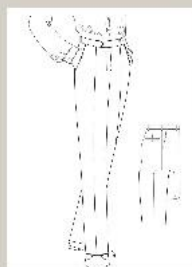
В-300-2БК



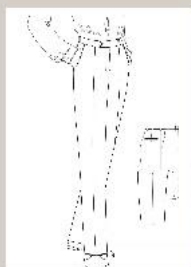
В-302-1НБК



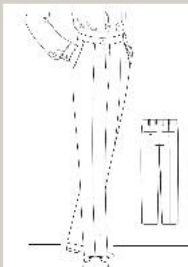
В-303-БК



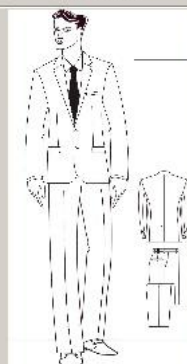
В-304-БК



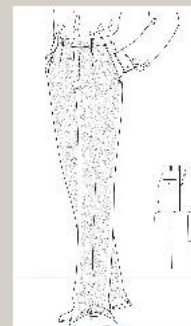
В-305-БК



В-305-0БК



В-306-1БК



В-31

Фото Зарисовки

Крупный план

Таблица 2 x 1
 Таблица 2 x 2
 Таблица 5 x 3

Столб. Строк

Ассортимент
 ВСЕ

Заказчик
 ВСЕ

Срок отгрузки
 01.01.2013 - 31.12.2013

ИЗБРАННОЕ

Код модели
 В-245-БК

Изображение



Тип

- Рисунок
- Фото



Номер заказа: 32-13
 Дата получения: 30.01.2013
 Дата готовности: 28.02.2013
 Поставка: ООО МОДЕР ПЛЮС фев 13
 Сложность: Обычная 0 %
 Торговая марка: -
 Общее к-во: 290
 Ключ:

Модели в заказе

| | |
|-----------|--------|
| В-306-1БК | КОСТЮМ |
|-----------|--------|

Предметы в заказе

| | |
|---------------|---------|
| В-300-1БК | Пиджак |
| В-305-БК | Брюки м |
| Униф. 108-128 | Пиджак |
| Униф. бр. | Брюки м |

Вся шкала

| |
|---------|
| 108/158 |
| 108/194 |
| 112/158 |
| 112/194 |
| 116/158 |
| 116/194 |
| 120/158 |
| 120/194 |
| 124/158 |
| 124/164 |

Шкала заказа

| |
|---------|
| 116/176 |
| 120/170 |
| 120/176 |
| 120/182 |
| 108/188 |
| 112/188 |
| 116/188 |
| 120/188 |
| 120/164 |
| 124/188 |

Выбрать униф.

Расчет модели:
 Как целого
 По предметам

Шкала заказа

| | 108/164 | 112/164 | 108/170 | 112/170 | 108/176 | 112/176 | 108/182 | 112/182 | 116/164 | 116/176 |
|----------|---------|---------|---------|---------|---------|---------|---------|---------|---------|---------|
| СМ-А1086 | 12 | 12 | 20 | 20 | 21 | 21 | 14 | 14 | 12 | 12 |
| Всего | 12 | 12 | 20 | 20 | 21 | 21 | 14 | 14 | 12 | 12 |

Выделять группы

ШКАЛА РАЗМЕРОВ И РОСТОВ

заказ 32-13, ООО МОДЕР ПЛЮС фев 13, модель В-306-1БК КОСТЮМ МУЖСКОЙ"COMFORT FIT" (В-300-1БК Пиджак

Верх

модель В-306-1БК КОСТЮМ МУЖСКОЙ"COMFORT FIT"

| Ткань \ Комплекты | 188/1 | 164/1 | 164/1 | 170/1 | 170/1 | 176/1 | 176/1 | 182/1 | 182/1 | 164/1 | 182/1 | 170/1 | 176/1 | 170/1 | 176/1 | 182/1 | 188/1 | 188/1 | 188/1 | 188/1 | 164/1 | Всего |
|---|-------|-------|-------|-------|-------|-------|-------|-------|-------|-------|-------|-------|-------|-------|-------|-------|-------|-------|-------|-------|-------|-------|
| | 0 | 635 | 637 | 639 | 641 | 643 | 646 | 649 | 651 | 653 | 655 | 657 | 659 | 661 | 663 | 665 | 667 | 668 | 669 | 670 | 671 | |
| СМ-А1086 Галактика серый темн Скл. ГЛАДКАЯ | 0 | 12 | 12 | 20 | 20 | 21 | 21 | 14 | 14 | 12 | 12 | 20 | 20 | 16 | 16 | 12 | 10 | 10 | 10 | 10 | 8 | 290 |
| Итого: | 0 | 12 | 12 | 20 | 20 | 21 | 21 | 14 | 14 | 12 | 12 | 20 | 20 | 16 | 16 | 12 | 10 | 10 | 10 | 10 | 8 | 290 |

КОСТЮМЫ=290

Заказы: 24-13, 25-13, 31-13, 32-13

Материалы: Верх

Ед. измерения: п/м

Фурнитура: Нитки № 120 Д/стачивания верха [1]

Остатки склада

Для всех предметов модели
 Для расчета количества

Артикулы и цвета

| Код заказа | Артикул | Цвет |
|------------|--------------|--------------|
| | CM-90498 | серо-зел т/л |
| | CM-90894-1 | серо-зелен/л |
| | CM-90918 | серо-кор т/л |
| | CM-91260 | серо-синий/л |
| | Авангард CM | серый свет/л |
| | Галактика CM | серый темн/л |

Свойства ткани

Рапорт: Гладкое

Рисунок: ГЛАДКАЯ

Размеры, ворс: ГЛАДКАЯ

Ширина, см: 144

Модель: Костюм мужской "COMFORT FIT"

Материалы и фурнитура модели | Себестоимость | Настройка расчета себестоимости | Коэффициенты

| Верх | CM-A1086 | Артикул, цвет, рисунок | | |
|--------------------------------|---|------------------------|--------|-------------------------|
| | к-во | цена | стоим | налич |
| Верх | CM-A1086 серый темн/Скл. шир 144 | | | |
| | 2.9617 | 137.94 | 408.54 | 131.92 |
| Подкладка | P 200 185 шир 145 | | | |
| | 1.5519 | 40.95 | 63.55 | 85.61 |
| Клеевая | 7471 белый/Скл. шир 147 | | | 7471 белый/Скл. шир 147 |
| | 0.5296 | 41.57 | 22.02 | 297.22 |
| Флизелин н/п | 1C 25 белый/Скл. шир 87 | | | |
| | 1.1539 | 13.39 | 15.45 | 101.77 |
| Усилит. кл. объем. | 330/11C белый/Скл. шир 88 | | | |
| | 0.2183 | 40.19 | 8.77 | 92.79 |
| Бортовка | F 9012 N бежевый/Скл. шир 153 | | | |
| | 0.176 | 87.95 | 15.48 | 7.91 |
| Бортовка 1 | 168 бежевый/Скл. шир 155 | | | |
| | 0.061 | 59.5 | 3.63 | 19.11 |
| Фильц | FB 3325 10/5 шир 92 | | | |
| | 0.0655 | 88.96 | 5.83 | 13.4 |
| Нитки № 120 Д/стачивания верха | Нитки № 120 арт. Astra цв. V0092 ООО Швейная мануфакт | | | |
| | 118 | 0.0266 | 3.14 | 118765 |
| Нитки № 120 Д/стачивания подкл | Нитки № 120 арт. Astra цв. V0092 ООО Швейная мануфакт | | | |
| | 15 | 0.0266 | 0.4 | 118765 |
| Нитки № 120 Д/отделочн.строч | Нитки № 120 арт. A282M цв. 000 ООО Швейная мануфакту | | | |
| | 21 | 0.0401 | 1.52 | 282847 |

Предварительная проработка заказов - [Расход материалов и фурнитуры ООО МОДЕР ПЛЮС]

Модели Материалы заказа Сырье Крой по заказу Готовая продукция Состояние заказов Справочники Настройки О программе Выход

Заказы Материалы Ед. измерения Фурнитура

Верх п/м Нитки № 120 Д/стачивания верха [1] Остатки склада

Для всех предметов модели
 Для расчета количества

Артикулы и цвета

| Код заказа | Артикул | Цвет | Свойства ткани |
|------------|--------------|--------------|------------------------|
| | SM-90498 | серо-зел т/▲ | Рапорт: Гладкое |
| | SM-90894-1 | серо-зелен/▲ | Рисунок: ГЛАДКАЯ |
| | SM-90918 | серо-кор т/▲ | Размеры, ворс: ГЛАДКАЯ |
| | SM-91260 | серо-синий/▲ | Ширина, см: 144 |
| | Авангард SM | серый свет/▲ | |
| | Галактика SM | серый темн/▲ | |

Модель: Костюм мужской "COMFORT FIT"

Материалы и фурнитура модели Себестоимость Настройка расчета себестоимости Коэффициенты

| Статьи затрат / суммы | % | SM-A1086 |
|------------------------|-------|----------|
| Подкладка | | 89.84 |
| Приклад | | 79.57 |
| Фурнитура | | 9.22 |
| Осн. сдельная з/п | | 68.45 |
| Повр. з/п | 0% | 0 |
| Доп. з/п | 9.1% | 6.23 |
| Отчисления на соцстрах | 20.4% | 15.23 |
| Общепроизводств. расх | | 220.78 |
| Общехозяйств. расх | | 81.63 |
| Фабрично-заводская с/ | | 570.95 |
| Прочие расходы | | 9.6 |
| Полная себестоимость | | 580.55 |
| Прибыль | | 139.45 |
| Рентабельность, % | | 24.02 |
| Цена | | 720 |
| Фурнитура | | 102.19 |
| Осн. сдельная з/п | | 269.03 |
| Доп. з/п | 9.1% | 24.48 |
| Отчисления на соцстрах | 20.4% | 59.88 |
| Общепроизводств. расх | | 84.86 |
| Общехозяйств. расх | | 42.14 |
| Фабрично-заводская с/ | | 582.58 |
| Прочие расходы | | 10.87 |
| Полная себестоимость | | 593.45 |
| Прибыль | | 166.55 |
| Рентабельность, % | | 28.07 |
| Цена | | 760 |
| Верх | | 408.54 |
| Услуги "Швейной мануэ | | 760 |
| Услуги "Виктории" | | 720 |
| Итого затраты 20 сч. | | 1888.54 |

Услуги "Арт Стиль" ООО МОДЕР ПЛЮС
Общехозяйственные расходы М+ ООО МОДЕР
Прочие расходы Модер+ ООО МОДЕР ПЛЮС

Артикул изделия

Сохранить Печать Выход

"Утверждаю"

Директор ООО РПКФ "Виктория"

16.10.2013

_____ Копий Т.И.

"___" _____ 20__ г.

КАЛЬКУЛЯЦИЯ

Заказ 32-13, ООО МОДЕР ПЛЮС фев 13, модель В-306-1БК

КОСТЮМ МУЖСКОЙ"COMFORT FIT"

| № | Статьи затрат / суммы | % | СМ-А1086 |
|----|---------------------------------------|-------|---------------|
| 1 | Подкладка | | 89.84 |
| 2 | Приклад | | 79.57 |
| 3 | Фурнитура | | 9.22 |
| 4 | Осн. сдельная з/п | | 68.45 |
| 5 | Повр. з/п | 0% | 0 |
| 6 | Доп. з/п | 9.1% | 6.23 |
| 7 | Отчисления на соцстрах | 20.4% | 15.23 |
| 8 | Общепроизводств. расходы | | 220.78 |
| 9 | Общехозяйств. расходы | | 81.63 |
| 10 | Фабрично-заводская с/стоимость | | 570.95 |
| 11 | Прочие расходы | | 9.6 |
| 12 | Полная себестоимость | | 580.55 |
| 13 | Прибыль | | 139.45 |
| 14 | Рентабельность, % | | 24.02 |
| 15 | Цена | | 720 |

Бухгалтер



| Ассортимент | Наименование | Номер | Дата | Конструктор | Технолог | Гот. | Время | Стоимость |
|----------------|--------------------------|-------|----------|---------------|----------------|------|---------|-----------|
| (весь) | Толстовка | 259/1 | 02.03.12 | Хиценко Е. С. | Веригина В. А. | x | 22.090 | 23.538 |
| БРЮКИ | Плащ | 260 | 14.01.12 | Бабешко О. А. | Веригина В. А. | x | 72.484 | 79.850 |
| ВЕТРОВКА | Плащ | 261 | 11.01.12 | Бабешко О. А. | Веригина В. А. | x | 66.158 | 71.625 |
| ВЫШИВКА | Плащ | 262 | 26.01.12 | Бабешко О. А. | Веригина В. А. | x | 135.323 | 146.123 |
| ИГРУШКА | Комбинезон - трансформер | 263 | 18.04.12 | Бабешко О. А. | Веригина В. А. | x | 158.231 | 178.237 |
| КОМБИНЕЗОН | Комбинезон - трансформер | 263/В | 25.04.12 | | | x | 70.427 | 73.878 |
| КОМПЛЕКТ 3 в 1 | Комбинезон - трансформер | 264 | 16.05.12 | Хиценко Е. С. | Веригина В. А. | x | 149.776 | 168.976 |
| КОНВЕРТ | Комбинезон - трансформер | 264/В | 23.05.12 | | | x | 60.101 | 63.180 |
| КОСТЮМ | Комбинезон - трансформер | 265 | 05.04.12 | Хиценко Е. С. | Веригина В. А. | x | 173.635 | 191.662 |
| КУРТКА | Комбинезон - трансформер | 265/В | 26.03.12 | | | x | 89.033 | 93.039 |
| ПАЛЬТО | Комбинезон - трансформер | 266 | 30.03.12 | Котова М.Н. | Веригина В. А. | x | 181.435 | 203.394 |
| ПЛАЩ | Комбинезон - трансформер | 266/В | 12.03.12 | | | x | 80.642 | 84.692 |
| ПОЛУКОМБИНЕЗОН | Комбинезон для девочки | 267 | 10.07.12 | Бабешко О. А. | Веригина В. А. | x | 160.640 | 177.419 |
| ТРИКОТАЖ | Комбинезон для девочки | 267/В | 04.07.12 | | | x | 64.314 | 67.625 |
| | Комбинезон для мальчика | 268 | 28.06.12 | Котова М.Н. | Веригина В. А. | x | 152.803 | 169.482 |
| | Комбинезон для мальчика | 268/В | 27.06.12 | | | x | 37.048 | 39.042 |
| | Комплект 3 в 1 | 269 | 07.02.12 | Бабешко О. А. | Веригина В. А. | x | 150.036 | 167.068 |
| | Комплект 3 в 1 | 269/В | 18.01.12 | | | x | 65.235 | 67.736 |
| | Комплект 3 в 1 | 270 | 18.07.12 | Котова М.Н. | Веригина В. А. | x | 180.228 | 201.241 |
| | Комплект 3 в 1 | 270/В | 09.07.12 | | | x | 54.317 | 57.034 |
| | Комплект для девочки | 271 | 20.02.12 | Хиценко Е. С. | Веригина В. А. | x | 221.362 | 240.181 |
| | Шарф | 271/1 | 19.03.12 | Хиценко Е. С. | Веригина В. А. | x | 20.433 | 21.404 |
| | Комплект для девочки | 271/В | 14.02.12 | | | x | 73.419 | 77.161 |
| | Комплект для девочки | 272 | 28.02.12 | Бабешко О. А. | Веригина В. А. | x | 236.481 | 256.433 |
| | Комплект для девочки | 272/В | 27.02.12 | | | x | 35.659 | 37.245 |
| | Комплект для девочки | 273 | 01.02.12 | Бабешко О. А. | Веригина В. А. | x | 208.455 | 225.757 |
| | Комплект для девочки | 273/В | 01.02.12 | | | x | 108.850 | 114.592 |
| | Комплект для девочки | 274 | 14.03.12 | Бабешко О. А. | Веригина В. А. | x | 223.366 | 242.044 |

Быстрый поиск

сек мин ч коп руб

Заказчик

(все)

Внутренний рынок

22-24-26-28р.



skype

Арсентий Тереева
is online



| Ассортимент | Наименование | Номер | Дата | Конструктор | Технолог | Гот. | Время | Стоимость |
|----------------|--------------------------|-------|----------|---------------|----------------|------|---------|-----------|
| (весь) | Куртка для девочки | 123 | 14.12.09 | | | x | 144.500 | 156.556 |
| БРЮКИ | Комплект 3 в 1 | 146 | 05.05.10 | Котова М.Н. | Веригина В. А. | x | 202.870 | 222.954 |
| ВЕТРОВКА | Комплект 3 в 1 | 147 | 03.05.10 | Хиценко Е. С. | Веригина В. А. | x | 190.580 | 210.145 |
| ВЫШИВКА | Комплект 3 в 1 | 148 | 19.05.10 | Бабешко О. А. | Веригина В. А. | x | 208.550 | 230.044 |
| ИГРУШКА | Комплект 3 в 1 | 149 | 05.04.10 | Бабешко О. А. | Веригина В. А. | x | 203.270 | 223.490 |
| КОМБИНЕЗОН | Игрушка | 152/1 | 22.06.10 | Бабешко О. А. | Веригина В. А. | x | 30.630 | 32.850 |
| КОМПЛЕКТ 3 В 1 | Пальто | 162 | 10.09.10 | Хиценко Е. С. | Веригина В. А. | x | 201.100 | 214.719 |
| КОНВЕРТ | Пальто | 163 | 07.09.10 | Котова М.Н. | Веригина В. А. | x | 209.650 | 224.372 |
| КОСТЮМ | Пальто | 164 | 22.09.10 | Котова М.Н. | Веригина В. А. | x | 212.760 | 227.380 |
| КУРТКА | Пальто | 165 | 24.08.10 | Хиценко Е. С. | Веригина В. А. | x | 212.280 | 226.293 |
| ПАЛЬТО | Пальто | 166 | 30.09.10 | Бабешко О. А. | Веригина В. А. | x | 205.040 | 224.886 |
| ПЛАЩ | Полукомбинезон | 167 | 27.08.10 | Бабешко О. А. | Веригина В. А. | x | 84.020 | 93.301 |
| ПОЛУКОМБИНЕЗОН | Ветровка для мальчика | 190 | 21.12.10 | Хиценко Е. С. | Веригина В. А. | | 75.040 | 82.051 |
| ТРИКОТАЖ | Толстовка | 190/1 | 14.01.11 | Хиценко Е. С. | Веригина В. А. | | 7.840 | 8.637 |
| | Ветровка для мальчика | 191 | 10.01.11 | Котова М.Н. | Веригина В. А. | x | 70.840 | 77.521 |
| | Толстовка | 191/1 | 14.01.11 | Котова М.Н. | Веригина В. А. | | 23.550 | 26.999 |
| | Ветровка для мальчика | 192 | 31.01.11 | Бабешко О. А. | Веригина В. А. | x | 89.630 | 97.888 |
| | Ветровка для девочки | 193 | 05.02.11 | Хиценко Е. С. | Веригина В. А. | x | 78.090 | 84.325 |
| | Ветровка для девочки | 194 | 18.01.11 | Бабешко О. А. | Веригина В. А. | x | 78.250 | 85.287 |
| | Плащ | 195 | 05.02.11 | Котова М.Н. | Веригина В. А. | x | 72.920 | 79.198 |
| | Плащ | 197 | 17.12.10 | Хиценко Е. С. | Веригина В. А. | x | 55.470 | 60.924 |
| | Плащ | 198 | 20.01.11 | Бабешко О. А. | Веригина В. А. | x | 130.450 | 140.063 |
| | Плащ | 200 | 14.01.11 | Котова М.Н. | Веригина В. А. | x | 112.440 | 122.379 |
| | Конверт | 207 | 31.05.11 | Бабешко О. А. | Веригина В. А. | x | 55.840 | 61.554 |
| | Конверт-трансформер | 208 | 31.05.11 | Бабешко О. А. | Веригина В. А. | x | 46.280 | 47.739 |
| | Комбинезон - трансформер | 209 | 17.02.11 | Бабешко О. А. | Веригина В. А. | x | 157.800 | 175.601 |
| | Комбинезон - трансформер | 210 | 23.02.11 | Хиценко Е. С. | Веригина В. А. | x | 154.460 | 172.999 |
| | Комбинезон - трансформер | 211 | 14.02.11 | Бабешко О. А. | Веригина В. А. | x | 163.320 | 181.210 |

Быстрый поиск

сек мин ч коп руб

Заказчик

(все)

Внутренний рынок

22-24-26р.



ТЕХНОЛОГИЧЕСКАЯ ПОСЛЕДОВАТЕЛЬНОСТЬ Плащ мод. 261

Описание модели:

22-24-26-28р.



| № ТН О | Содержание технологически неделимых операций | Спец. . | Раз ря д | Затрат а времен и, мин | Расценк а, руб | Зарисовка |
|--------------|--|------------|----------------|---------------------------------|-------------------|-----------|
|--------------|--|------------|----------------|---------------------------------|-------------------|-----------|

Верх

1. Обработка воротника

| | | | | | | |
|---|--|---|----|-------|-------|--|
| 1 | Продублировать верх. воротник клеевым дублирином | У | 63 | 0.544 | 0.521 | |
| 2 | Стачать детали верх. воротника швом 1,0см (только в 28р.) Нитки отделка | М | 12 | 0.120 | 0.125 | |
| 3 | Р.н.соед. шва стачивания деталей верх. воротника | Р | 52 | 0.070 | 0.070 | |
| 4 | Стачать детали ниж. воротника швом 1,0см (только в 28р.) Нитки отделка | М | 12 | 0.120 | 0.125 | |
| 5 | Р.н.соед. шва стачивания деталей ниж. воротника | Р | 52 | 0.070 | 0.070 | |
| 6 | Сложить детали воротника лицом к лицу и обтачать швом 0,5см, уравнивая срезы и надс. (строчить по верх. воротнику) | М | 13 | 1.044 | 1.131 | |

Схема разделения труда

Схема Сервис Справка



| Ассортимент | Поток | Модель | Схема | Дата | Технолог | Гот. |
|----------------|--------|---------------|-----------|----------|--------------|------|
| (весь) | час 12 | Плащ мод. 261 | оборки | 16.01.12 | Александрова | x |
| БРЮКИ | час 12 | Плащ мод. 261 | 12ч. | 16.01.12 | Александрова | x |
| ВЕТРОВКА | | Плащ мод. 260 | 2 сборки | 18.01.12 | | x |
| ВЫШИВКА | час 12 | Плащ мод. 262 | 12ч.-верх | 28.01.12 | Александрова | x |
| ИГРУШКА | час 12 | Плащ мод. 262 | 12ч.-пдк | 28.01.12 | Александрова | x |
| КОМБИНЕЗОН | час 12 | Плащ мод. 262 | 12ч.-сб. | 01.02.12 | Александрова | x |
| КОМПЛЕКТ 3 в 1 | | Плащ мод. 260 | учет | 02.02.12 | | x |
| КОНВЕРТ | | | | | | |
| КОСТЮМ | | | | | | |
| КУРТКА | | | | | | |
| ПАЛЬТО | | | | | | |
| ПЛАЩ | | | | | | |
| ПОЛУКОМБИНЕЗОН | | | | | | |
| ТРИКОТАЖ | | | | | | |

Быстрый поиск

коп руб

| Такт потока, сек | Произв. труда 1 рабочего | Кол-во рабоч. | | Выпуск изделий в смену | Сред. тариф. разряд | Время, мин | | | Стоимость изготовл. руб |
|------------------|--------------------------|---------------|-------|------------------------|---------------------|------------|--------|-----------|-------------------------|
| | | расч. | факт. | | | модель | схема | нескомпл. | |
| 4.63 | 13.091 | 12.36 | 13 | 144 | 33.29 | 66.158 | 61.817 | 4.341 | 71.8780 |

Заказчик

(все)

Внутренний рынок

22-24-26-28р.



| Орг. операция | № п/п | Наименование | Спец. | Раз-ряд | Время | Оборудование |
|---------------|-------|---|-------|---------|-------|--------------|
| все опер. | | | | | | |
| нескомпл. | | | | | | |
| 1 | 18 | Проложить строчку для сборки по необработанному срезу верх. оборки спинки на спец. машине Нитки отделка | О | 12 | 0.150 | |
| 2 | 20 | Проложить строчку для сборки по необработанному срезу ср. оборки спинки на спец. машине Нитки отделка | О | 12 | 0.161 | |
| 3 | | | | | | |
| 4 | 22 | Проложить строчку для сборки по необработанному срезу ниж. оборки спинки на спец. машине Нитки отделка | О | 12 | 0.205 | |
| 5 | | | | | | |
| 6 | 49 | Проложить строчку для сборки по необработанному срезу верх. оборки переда на спец. машине Нитки отделка | О | 12 | 0.244 | |
| 7 | | | | | | |
| 8 | 51 | Проложить строчку для сборки по необработанному срезу ср. оборки переда на спец. машине Нитки отделка | О | 12 | 0.244 | |
| 9 | 53 | Проложить строчку для сборки по необработанному срезу ниж. оборки переда на спец. машине Нитки отделка | О | 12 | 0.244 | |
| 10 | | | | | | |
| 11 | 77 | Проложить строчку для сборки по окату рукава швом 0.5см по надсечкам на спец. машине | О | 12 | 0.300 | |
| 12 | 11 | Уложить планку на прокл. ткань №60 и настроить по контуру. Строчить по планке. | М | 12 | 1.205 | |
| 13 | 79 | Настрочить рукав на дублирующую деталь швом 0,8-0,9см, распределяя равномерно сборку, совмещая срезы и надсечки | М | 13 | 1.347 | |
| 14 | 2 | Стачать детали верх. воротника швом 1,0см (только в 28р.) Нитки отделка | М | 12 | 0.120 | |
| | 4 | Стачать детали ниж. воротника швом 1,0см (только в 28р.) Нитки отделка | М | 12 | 0.120 | |
| | 90 | Заготовить вешалку, используя улитку | М | 22 | 0.050 | |

Такт потока

4.634

Время

4.390

Кол-во рабочих

0.95

СХЕМА РАЗДЕЛЕНИЯ ТРУДА (12ч.)
модель № 261 Плащ



Описание модели:
 22-24-26-28р.

1

| № | Содержание операции | Спец. | Разряд | Время, мин | Расц., руб. | Кол-во раб., чел. | Норма выработки, шт. | Оборудование |
|---------------------|--|-------|--------|------------|-------------|-------------------|----------------------|--------------|
| ОПЕРАЦИЯ № 1 | | | | | | | | |
| 18 | Проложить строчку для сборки по необработанному срезу верх. оборки спинки на спец. машине Нитки отделка | О | 12 | 0.150 | 0.170 | | | |
| 20 | Проложить строчку для сборки по необработанному срезу ср. оборки спинки на спец. машине Нитки отделка | О | 12 | 0.161 | 0.183 | | | |
| 22 | Проложить строчку для сборки по необработанному срезу ниж. оборки спинки на спец. машине Нитки отделка | О | 12 | 0.205 | 0.233 | | | |
| 49 | Проложить строчку для сборки по необработанному срезу верх. оборки переда на спец. машине Нитки отделка | О | 12 | 0.244 | 0.277 | | | |
| 51 | Проложить строчку для сборки по необработанному срезу ср. оборки переда на спец. машине Нитки отделка | О | 12 | 0.244 | 0.277 | | | |
| 53 | Проложить строчку для сборки по необработанному срезу ниж. оборки | О | 12 | 0.244 | 0.277 | | | |

Наимен-е: 261 Кол-во единиц: 456 Схема: 261 (12ч.) Размер: Рост:

Стоимость изготовления: 456 * 66.088 = 30136.128 руб Распределено: 25757.490 руб 4630.464 руб
 С учетом разниц тарифов, коэфф.: 32791.302 руб с учетом коэфф.: 27769.606 руб 5021.696 руб

| № ОО | ТНО | Кол-во изд. | К | Фамилия | Таб. номер | Дата | № ТНО | Наименование | Спец. Разр. | Время мин | Стоим. руб |
|------|------------------------------------|-------------|-----|-------------------|------------|----------|-------|---|-------------|-----------|------------|
| 1 | 18, 20, 22, 49, 51, 53, 77 | 456 | 1.1 | | | 19.01.12 | 18 | Проложить строчку для сборки по необработанному срезу верх. оборки спинки на спец. машине Нитки отделка | О 12 | 0.150 | 0.157 |
| 1 | 11, 79, 90 | 456 | 1.1 | Гаранина С. В. | | 19.01.12 | | | | | |
| 1 | 2 | 114 | 1.1 | Гаранина С. В. | | 19.01.12 | | | | | |
| 1 | 2 | 342 | 1.1 | | | 19.01.12 | | | | | |
| 1 | 4 | 78 | 1.1 | Гаранина С. В. | | 19.01.12 | | | | | |
| 1 | 4 | 378 | 1.1 | | | 19.01.12 | 20 | Проложить строчку для сборки по необработанному срезу ср. оборки спинки на спец. машине Нитки отделка | О 12 | 0.161 | 0.168 |
| 2 | 24, 26, 28, 30, 32, 34, 36, 38, 40 | 456 | 1.1 | Голубева О. В. | | 19.01.12 | | | | | |
| 3 | 55, 57, 58, 59, 61, 62 | 456 | 1.1 | Каменцева Т. А. | | 19.01.12 | | | | | |
| 4 | 63, 65, 67, 69, 71, 73, 75 | 456 | 1.1 | Литвинова Н. В. | | 19.01.12 | 22 | Проложить строчку для сборки по необработанному срезу ниж. оборки спинки на спец. машине Нитки отделка | О 12 | 0.205 | 0.214 |
| 5 | 42, 76, 81, 83, 99 | 456 | 1.1 | Полянская В. В. | | 19.01.12 | | | | | |
| 6 | 92, 93, 94, 96, 97, 98 | 18 | 1.1 | Макеева Г. П. | | 19.01.12 | | | | | |
| 6 | 92, 93, 94, 96, 97, 98 | 72 | 1.1 | Чижова Е. В. | | 19.01.12 | | | | | |
| 6 | 92, 93, 94, 96, 97, 98 | 18 | 1.1 | Елаго Л. В. | | 19.01.12 | 49 | Проложить строчку для сборки по необработанному срезу верх. оборки переда на спец. машине Нитки отделка | О 12 | 0.244 | 0.255 |
| 6 | 92, 93, 94, 96, 97, 98 | 240 | 1.1 | Кичко Г. А. | | 19.01.12 | | | | | |
| 6 | 92, 93, 94, 96, 97, 98 | 54 | 1.1 | Минченко М. И. | | 19.01.12 | | | | | |
| 6 | 92, 93, 94, 96, 97, 98 | 54 | 1.1 | Бабичева В. А. | | 19.01.12 | | | | | |
| 7 | 6, 9, 84, 86, 88, 104, 105 | 456 | 1.1 | Бабичева В. А. | | 19.01.12 | 51 | Проложить строчку для сборки по необработанному срезу ср. оборки переда на спец. машине Нитки отделка | О 12 | 0.244 | 0.255 |
| 8 | 106, 107, 108, 109 | 336 | 1.1 | Овчинникова Н. Р. | | 19.01.12 | | | | | |
| 8 | 106, 107, 108, 109 | 120 | 1.1 | | | 19.01.12 | | | | | |
| 9 | 112, 113, 114, 115, 116 | 360 | 1.1 | Макеева Г. П. | | 19.01.12 | | | | | |
| 9 | 112, 113, 114, 115, 116 | 96 | 1.1 | | | 19.01.12 | 53 | Проложить строчку для сборки по необработанному срезу ниж. оборки переда на спец. машине Нитки отделка | О 12 | 0.244 | 0.255 |
| 10 | 117, 118, 120, 121 | 261 | 1.1 | Гайдукова В. В. | | 19.01.12 | | | | | |
| 10 | 117, 118, 120, 121 | 195 | 1.1 | | | 19.01.12 | | | | | |
| 11 | 122, 123, 125, 127, 129 | 207 | 1.1 | Стреляева Н. А. | | 19.01.12 | | | | | |
| 11 | 122, 123, 124, 125, 127, 129 | 36 | 1.1 | Стреляева Н. А. | | 19.01.12 | 77 | Проложить строчку для сборки по окату рукава швом 0.5см по надсечкам на спец. машине | О 12 | 0.300 | 0.313 |
| 11 | 122, 123, 125, 127, 129 | 213 | 1.1 | | | 19.01.12 | | | | | |
| 11 | 124 | 420 | 1.1 | | | 19.01.12 | | | | | |
| 12 | 135 | 456 | | | | 19.02.12 | | | | | |
| 12 | 8 | 146 | | Бовкунова И. Л. | | 19.01.12 | | | | | |

Время: 1.548 мин x 456 = 705.888 мин
 Стоимость: 1.617 руб x 1.1 x 456 = 811.087 руб

Не оплачивать
 Поиск фамилии: Табельн. номер:
 Фамилия: (не указано)
 Сложность: (отсутствует)
 Дата выполн-я: 19.01.2012 Кол-во: 456

Разбиение
 По количеству
 По операциям
 Убрать часть
 Объединить все

Коэфф. тиража

Карточка учета выработки № 261
Маршрутный лист № Изд. №№

мод.261 - Плащ - 45бизд.
(схема 12ч., заказ 261)

стр. 1 из 1

| № ОО | № ТНО | Ф.И.О. | Кол-во | Дата | № ОО | № ТНО | Ф.И.О. | Кол-во | Дата |
|---------|----------|--------|--------|------|---------|----------|--------|--------|------|
| 1 | | | | | 8 | | | | |
| 2 | | | | | 9 | | | | |
| 3 | | | | | 10 | | | | |
| 4 | | | | | 11 | | | | |
| 5 | | | | | 12 | | | | |
| 6 | | | | | 13 | | | | |
| 7 | | | | | 14 | | | | |

СВОДНАЯ ВЕДОМОСТЬ
начисления заработной платы
с 01.01.2011 по 31.01.2011

| № п/п | Ф.И.О. | Сдельн., ч | По табелю, ч | % вып. норм | Сдел. з/пл, руб | З/пл по табелю | Прем-альные | Надбавка за вых. | ПА(-10%) | 10% | З/пл + премия |
|-------|-------------------|------------|--------------|-------------|-----------------|----------------|-------------|------------------|----------|---------|---------------|
| 1 | Аввакумова О. Ю. | 8244.460 | 8640.000 | 101.8 | 9267.326 | 9108.000 | 1853.465 | 16.866 | 0.000 | 0.000 | 11137.657 |
| 2 | Алмасова О. А. | 108.240 | 4320.000 | 91.4 | 2838.305 | 3105.360 | 0.000 | 0.000 | 0.000 | 0.000 | 2838.305 |
| 3 | Бакулина Ю. С. | 10244.080 | 8640.000 | 120.7 | 10991.001 | 9108.000 | 2198.200 | 16.866 | 0.000 | 0.000 | 13206.067 |
| 4 | Балашова Т. С. | 10041.140 | 8640.000 | 132.2 | 12041.802 | 9108.000 | 2408.360 | 16.866 | 0.000 | 0.000 | 14467.028 |
| 5 | Боева Н. И. | 8507.590 | 8640.000 | 106.0 | 9655.324 | 9108.000 | 1931.065 | 16.866 | 0.000 | 0.000 | 11603.255 |
| 6 | Болдырева М. Ю. | 2139.210 | 7920.000 | 36.2 | 2338.284 | 6452.160 | 0.000 | 0.000 | 0.000 | 233.900 | 2572.184 |
| 7 | Бондарева Л. Е. | 8733.960 | 8640.000 | 108.4 | 9502.324 | 8766.720 | 1900.465 | 16.866 | 0.000 | 0.000 | 11419.655 |
| 8 | Бондарева Р. В. | 3693.130 | 8640.000 | 50.5 | 3782.296 | 7493.760 | 0.000 | 0.000 | 0.000 | 0.000 | 3782.296 |
| 9 | Бычкова Н. В. | 8627.080 | 8640.000 | 110.1 | 8247.967 | 7493.760 | 1649.593 | 13.878 | 0.000 | 0.000 | 9911.438 |
| 10 | Вергунова Е. В. | 8704.390 | 8640.000 | 106.3 | 9682.037 | 9108.000 | 1936.407 | 16.866 | 0.000 | 0.000 | 11635.310 |
| 11 | Вихлянцева К. | 81.000 | 7620.000 | | 4202.430 | 0.000 | 0.000 | 0.000 | 0.000 | 0.000 | 4202.430 |
| 12 | Войнова О. В. | 8787.250 | 8880.000 | 100.2 | 9338.733 | 9316.160 | 1867.747 | 16.866 | 0.000 | 0.000 | 11223.346 |
| 13 | Волчанкина С. Н. | 8987.010 | 8640.000 | 111.8 | 10180.011 | 9108.000 | 2036.002 | 16.866 | 0.000 | 0.000 | 12232.879 |
| 14 | Голубева Н. В. | 6543.460 | 8400.000 | 89.5 | 6517.676 | 7285.600 | 0.000 | 0.000 | 0.000 | 0.000 | 6517.676 |
| 15 | Голубева О. В. | 3639.220 | 7920.000 | 59.4 | 4286.053 | 7211.160 | 0.000 | 0.000 | 0.000 | 450.300 | 4736.353 |
| 16 | Гольяшина С. Д. | 7395.480 | 8520.000 | 100.2 | 7774.500 | 7757.460 | 1554.900 | 14.568 | 0.000 | 0.000 | 9343.968 |
| 17 | Горькова Н. В. | 8200.720 | 8640.000 | 101.7 | 8972.396 | 8823.600 | 1794.479 | 16.234 | 0.000 | 0.000 | 10783.109 |
| 18 | Громова Н. А. | 6393.030 | 8640.000 | 84.7 | 6343.707 | 7493.760 | 0.000 | 0.000 | 0.000 | 0.000 | 6343.707 |
| 19 | Давыдова А. | 787.880 | 1200.000 | 76.8 | 750.545 | 977.600 | 0.000 | 0.000 | 0.000 | 0.000 | 750.545 |
| 20 | Демкина С. А. | 5530.080 | 8640.000 | 71.8 | 5202.483 | 7240.960 | 0.000 | 0.000 | 0.000 | 0.000 | 5202.483 |
| 21 | Евдомашкина М. Н. | 3747.060 | 2880.000 | 134.7 | 3718.656 | 2760.000 | 743.731 | 7.667 | 0.000 | 0.000 | 4470.054 |
| 22 | Евсеева Н. А. | 8391.390 | 8640.000 | 105.0 | 8697.447 | 8280.000 | 1739.489 | 15.334 | 0.000 | 0.000 | 10452.270 |
| 23 | Евтухова С. В. | 102.000 | 8640.000 | | 84.150 | 0.000 | 0.000 | 0.000 | 0.000 | 0.000 | 84.150 |
| 24 | Исаева Г. А. | 8727.370 | 8640.000 | 109.2 | 9945.281 | 9108.000 | 1989.056 | 16.866 | 0.000 | 0.000 | 11951.203 |
| 25 | Каменцева Т. А. | 5393.040 | 7920.000 | 75.5 | 5733.413 | 7590.000 | 0.000 | 0.000 | 0.000 | 573.100 | 6306.513 |
| 26 | Каннуникова Н. Г. | 3754.980 | 7920.000 | 59.0 | 4255.372 | 7211.160 | 0.000 | 0.000 | 0.000 | 438.500 | 4693.872 |
| 27 | Касаткина Е. Н. | 8696.460 | 8640.000 | 104.5 | 9515.962 | 9108.000 | 1903.192 | 16.866 | 0.000 | 0.000 | 11436.020 |
| 28 | Комарова И. Н. | 243.270 | 2640.000 | | 2288.970 | 0.000 | 0.000 | 0.000 | 0.000 | 0.000 | 2288.970 |
| 29 | Котова Т. Н. | 6381.570 | 8160.000 | 90.1 | 5989.641 | 6647.680 | 0.000 | 0.000 | 0.000 | 0.000 | 5989.641 |

| № п/п | Ф.И.О. | Сдельн., ч | По табелю, ч | % вып. норм | Сдел. з/пл, руб | З/пл по табелю | Прем-альные | Надбавка за вых. | ПА(-10%) | 10% | З/пл + премия |
|-------|---------------|------------|--------------|-------------|-----------------|----------------|-------------|------------------|----------|-------|---------------|
| 30 | Кузина В. А. | 8040.990 | 8640.000 | 101.8 | 8008.779 | 7866.720 | 1601.756 | 14.568 | 0.000 | 0.000 | 9625.103 |
| 31 | Курочка Ю. А. | 9516.160 | 8640.000 | | 7197.882 | 0.000 | 0.000 | 0.000 | 0.000 | 0.000 | 7197.882 |
| 32 | Лесная В. С. | 7120.600 | 7320.000 | 105.3 | 7388.252 | 7015.000 | 1477.650 | 15.334 | -357.000 | 0.000 | 8524.236 |

Склад ткани

| Тип | Верх | Группа | Костюмная 3-х нитка с л |
|-----|------|--------|-------------------------|
|-----|------|--------|-------------------------|

| Артикулы | Цвета | Код ткани | Свойства поверхности полотна |
|--------------------|----------------------|-----------|------------------------------|
| 01.56 кг/Дж 60vX32 | 00499W одностор_бе | | Рапорт: Гладкое |
| 01.56 кг/- 90v 186 | 01 молочный | | Рисунок: - |
| 01.56 кг/Дж 90v 27 | 0110 молочно розов. | | Рапорт, ворс: - |
| 01.56 кг/- 90z 188 | 01R M молочный | | |
| 01.56 кг/Дж 90z 26 | 01Г40S молочный са | | |
| 01.56 кг/Тех 01Л99 | 01Л99 молочный чер | | |
| 01.56 кг/Тех 01Л99 | 01Л99 молочный черны | | |

| | | | |
|--|-----------|--------|--------|
| | Цена 1 кг | 140.25 | ед. кг |
|--|-----------|--------|--------|

| | | | |
|--|--|---|--|
| <input type="button" value="Изменение свойств полотна"/> | <input type="button" value="Вывернуть паспорт"/> | <input type="button" value="Представление паспорта"/> | <input checked="" type="radio"/> Отрезки <input type="radio"/> Координат |
|--|--|---|--|

| | | | | |
|--|---------------------------------------|--|--|--|
| <input type="button" value="Наличие"/> | <input type="button" value="Расход"/> | <input type="button" value="Свод приходов"/> | <input type="button" value="Свод расходов"/> | <input type="button" value="Свод остатков"/> |
|--|---------------------------------------|--|--|--|

| | | | | | | | |
|-----------------------------|--|---------------------------------------|-------------------------------------|---|--|--|---------------------------------------|
| Параметры документа прихода | <input type="button" value="Все"/> | <input type="button" value="№ док."/> | <input type="button" value="Дата"/> | <input type="button" value="Операция"/> | <input type="button" value="Поставщик"/> | <input type="button" value="Режим работы"/> | <input type="button" value="Валюта"/> |
| Поставщик: Textilmarket | <input type="button" value="!Новый документ"/> | 154 | 08.10.13 | Купля-прод | Textilm | <input checked="" type="radio"/> Купля-продажа | UAH |
| Расположение: Аржен | <input type="button" value="148"/> | 02.10.13 | Купля-прод | Textilm | | <input type="radio"/> Оприходование | Курс: 1 |
| Поставка: - | <input type="button" value="143"/> | 24.09.13 | Купля-прод | Textilm | | <input type="radio"/> Промер | |
| | <input type="button" value="08.10.13"/> | | | | | <input type="radio"/> Инвентаризация | |

| | | | |
|------------------------------------|--------------------------------|--------------|----------------|
| <input type="checkbox"/> Все куски | <input type="checkbox"/> Поиск | Куски | Дефекты |
|------------------------------------|--------------------------------|--------------|----------------|

| Номер | Цвет | Ширина | | Вес | Про | | Цена | мер |
|-------|-------------------|--------|-------|-------|------|------|--------|-------------------------------------|
| Ярл. | Факт | Б/кр | Ярл. | Факт. | Про | Про | | |
| 1550 | 01Л99 молочный че | 190.0 | 190.0 | 190.0 | 22.4 | 22.4 | 140.2 | <input type="checkbox"/> |
| 1550 | 01.56 кг/01Л99 мо | 190 | 190 | 190 | 22.4 | 22.4 | 140.25 | <input checked="" type="checkbox"/> |
| 1551 | 01.56 кг/01Л99 мо | 190 | 190 | 190 | 20.7 | 20.7 | 140.25 | <input type="checkbox"/> |

| | | | | |
|-------------------------------|------------|-----------|------|------|
| <input type="text" value=""/> | Поиск по № | Итого, кг | 43.1 | 43.1 |
|-------------------------------|------------|-----------|------|------|

| | | |
|---------------------------------------|--|--------------------------------------|
| <input type="button" value="Печать"/> | <input type="button" value="Сохранить"/> | <input type="button" value="Выход"/> |
|---------------------------------------|--|--------------------------------------|

**Приходная ведомость кусков №154
от 08.10.2013**

Получатель Аржен
Поставщик Textilmarket
Поставка

| № п/п | № ячейки | Код ткани, цвет | № рулона | Ед. изм. | Кол-во | Ширина, см | Цена, UAH | Сумма, UAH |
|--|----------|-------------------------------|----------|----------|---------------|------------|-----------|-----------------|
| Ткань Костюмная 3-х нитка с люрексом | | | | | | | | |
| Артикул 01.56 кг/Тех | | | | | | | | |
| 1 | | 01Л99 молочный черный леопард | 1550 | кг | 22.40 | 190 | 140.25 | 3141.60 |
| 2 | | 01Л99 молочный черный леопард | 1551 | кг | 20.70 | 190 | 140.25 | 2903.17 |
| Итого по цвету-рисунку: | | | | | 43.10 | | | 6044.77 |
| 3 | | 01Х99 молочный черная звезда | 1556 | кг | 22.90 | 190 | 140.25 | 3211.72 |
| 4 | | 01Х99 молочный черная звезда | 1557 | кг | 23.90 | 190 | 140.25 | 3351.97 |
| 5 | | 01Х99 молочный черная звезда | 1555 | кг | 22.30 | 190 | 140.25 | 3127.58 |
| Итого по цвету-рисунку: | | | | | 69.10 | | | 9691.27 |
| 6 | | 60vX32 т.синий золотые звезды | 1553 | кг | 16.10 | 190 | 140.25 | 2258.03 |
| 7 | | 60vX32 т.синий золотые звезды | 1554 | кг | 19.60 | 190 | 140.25 | 2748.90 |
| 8 | | 60vX32 т.синий золотые звезды | 1552 | кг | 16.80 | 190 | 140.25 | 2356.20 |
| Итого по цвету-рисунку: | | | | | 52.50 | | | 7363.13 |
| Итого по артикулу: | | | | | 164.70 | | | 23099.18 |
| Итого Костюмная 3-х нитка с люрексом: | | | | | 164.70 | | | 23099.18 |
| Итого по спецификации: | | | | | 164.7 | | | 23099.18 |

16.10.2013 17:30:46

Принят _____

**Приходная накладная №154
от 08.10.2013**

Получатель Аржен
Поставщик Textilmarket
Поставка

| Наименование ткани | Артикул | Код ткани, цвет | Шир., см | Ед. изм. | Кол-во | Кол-во, куски | Цена | Сумма |
|----------------------------|--------------|-----------------|----------|----------|--------------|---------------|--------|-----------------|
| Костюмная 3-х нитка с | 01.56_кг/Тех | 01Л99 молочный | 190 | кг | 43.1 | 2 | 140.25 | 6044.77 |
| Костюмная 3-х нитка с | 01.56_кг/Тех | 01Х99 молочный | 190 | кг | 69.1 | 3 | 140.25 | 9691.27 |
| Костюмная 3-х нитка с | 01.56_кг/Тех | 60vX32 т.синий | 190 | кг | 52.5 | 3 | 140.25 | 7363.13 |
| Итого по накладной: | | | | | 164.7 | 8 | | 23099.18 |

Принят _____

от 08.10.2013

Получатель Аржен

| № п/п | № ячейки | Код ткани, цвет | № рулона | Ед. изм. | Кол-во | Ширина, см | Цена | Сумма |
|---|----------|-----------------|----------|----------|--|--------------|--------|----------------|
| Ткань Вискоза однотонная | | | | | | | | |
| Артикул 01.07 кг | | | | | | | | |
| 1 | | 99 черный | 1422.A | кг | 9.00 | 180 | 72.39 | 651.51 |
| | | | | | Итого по цвету-рисунку: | 9.00 | | 651.51 |
| | | | | | Итого по артикулу: | 9.00 | | 651.51 |
| | | | | | Итого Вискоза однотонная: | 9.00 | | 651.51 |
| Ткань Обманка замша | | | | | | | | |
| Артикул 01.20 кг | | | | | | | | |
| 2 | | 99 черный | 218.B | кг | 3.00 | 150 | 82.00 | 246.00 |
| | | | | | Итого по цвету-рисунку: | 3.00 | | 246.00 |
| | | | | | Итого по артикулу: | 3.00 | | 246.00 |
| | | | | | Итого Обманка замша: | 3.00 | | 246.00 |
| Ткань Костюмная 3-х нитка с люрексом | | | | | | | | |
| Артикул 01.56 кг | | | | | | | | |
| 3 | | 01 молочный | 1398.A | кг | 15.46 | 155 | 103.12 | 1594.24 |
| | | | | | Итого по цвету-рисунку: | 15.46 | | 1594.24 |
| 4 | | 90v т. серый | 1409.A | кг | 18.06 | 165 | 103.12 | 1862.35 |
| | | | | | Итого по цвету-рисунку: | 18.06 | | 1862.35 |
| 5 | | 90z св. серый | 1396.A | кг | 20.32 | 170 | 103.12 | 2095.40 |
| 6 | | 90z св. серый | 1397.A | кг | 19.00 | 180 | 103.12 | 1959.28 |
| | | | | | Итого по цвету-рисунку: | 39.32 | | 4054.68 |
| | | | | | Итого по артикулу: | 72.84 | | 7511.26 |
| | | | | | Итого Костюмная 3-х нитка с люрексом: | 72.84 | | 7511.26 |
| Ткань Костюмная 3-х нитка | | | | | | | | |
| Артикул 01.13 кг | | | | | | | | |
| 7 | | 90z св. серый | 1399.A | кг | 30.22 | 202 | 94.87 | 2866.97 |
| | | | | | Итого по цвету-рисунку: | 30.22 | | 2866.97 |
| | | | | | Итого по артикулу: | 30.22 | | 2866.97 |
| | | | | | Итого Костюмная 3-х нитка: | 30.22 | | 2866.97 |
| Ткань Кожзам | | | | | | | | |
| Артикул 01.60 м | | | | | | | | |
| 8 | | 99 черный | 1303.D | м | 3.96 | 150 | 27.88 | 110.40 |
| | | | | | Итого по цвету-рисунку: | 3.96 | | 110.40 |
| | | | | | Итого по артикулу: | 3.96 | | 110.40 |
| | | | | | Итого Кожзам: | 3.96 | | 110.40 |
| Ткань Петля | | | | | | | | |
| Артикул 01.64 кг | | | | | | | | |
| 9 | | 15 бордо | 1406.A | кг | 15.28 | 210 | 99.00 | 1512.72 |

Аржен

Остатки склада ткани на 16.10.2013

| Но- мер | Ткань | Артикул | Описа- ние артик. | Цвет | Рисунок | Шир., см | Средняя цена | Остаток | | |
|------------|--------------------|---------------|-------------------------|--------|---------|-------------|-----------------|-------------|--------|-----------|
| | | | | | | | | Ед. изм. | Кол-во | Стоимость |
| 1 | Вязка косичка | 01.11_кг/Джа | 01 | 01 | | 180 | 114.8 | кг | 127.6 | 14648.48 |
| 2 | Вязка косичка | 01.11_кг/Джа | 80 | 80 | | 180 | 114.8 | кг | 25.54 | 2931.99 |
| 3 | Вязка косичка | 01.11_кг/Джа | 90 | 90 | | 180 | 114.8 | кг | 116.6 | 13385.68 |
| 4 | Вязка косичка | 01.11_кг/Джа | 90z | 90z | | 180 | 114.8 | кг | 47.9 | 5498.92 |
| 5 | Вязка косичка | 01.11_кг/Джа | 99 | 99 | | 140 | 0.01 | кг | 15.6 | 0.16 |
| 6 | Акрил | 01.04_кг/Джа | 90 | 90 | | 180 | 82 | кг | 0.5 | 41.00 |
| 7 | Акрил | 01.04_кг/Джа | 90v | 90v | | 180 | 82 | кг | 5 | 410.00 |
| 8 | Акрил | 01.04_кг/Джа | 90z | 90z | | 180 | 82 | кг | 1.06 | 86.92 |
| 9 | Акрил | 01.04_кг/Джа | 99 | 99 | | 180 | 82 | кг | 0 | 0.00 |
| 10 | Вязка | 01.10_кг/Шук | 31 | 31 | | 150 | 57.02 | кг | 1.72 | 98.07 |
| 11 | Вязка | 01.10_кг/Шук | 31v | 31v | | 150 | 57.02 | кг | 62.2 | 3546.64 |
| 12 | Вязка | 01.10_кг/Джа | 60v | 60v | | 180 | 57.02 | кг | 2.22 | 126.58 |
| 13 | Вязка | 01.10_кг/Джа | 90z | 90z | | 180 | 57.02 | кг | 8.6 | 490.37 |
| 14 | Вязка | 01.10_кг/Джа | 99 | 99 | | 180 | 57.0338 | кг | 3.84 | 219.01 |
| 15 | Вязка | 01.10_м/Шук | 0110 | 0110 | | 145 | 29.52 | м | 70.8 | 2090.02 |
| 16 | Вязка | 01.10_м/Шук | 31 | 31 | | 150 | 29.52 | м | 69 | 2036.88 |
| 17 | Вязка | 01.10_м/Шук | 31v | 31v | | 150 | 29.52 | м | 69.3 | 2045.74 |
| 18 | Вязка | 01.10_м/Джас | 90 | 90 | | 150 | 29.52 | м | 59.7 | 1762.34 |
| 19 | Вязка | 01.10_м/Джас | 90v | 90v | | 180 | 29.52 | м | 41.78 | 1233.35 |
| 20 | Вискоза однотонная | 01.07_кг/Джа | 00 | 00 | | 180 | 77.9 | кг | 14.3 | 1113.97 |
| 21 | Вискоза однотонная | 01.07_кг/Мус | 00Г40S | 00Г40S | | 160 | 123 | кг | 0 | 0.00 |
| 22 | Вискоза однотонная | 01.07_кг/Джа | 01 | 01 | | 182 | 65.6 | кг | 5.94 | 389.66 |
| 23 | Вискоза однотонная | 01.07_кг/Мус | 10 | 10 | | 182 | 73.8 | кг | 19.72 | 1455.34 |
| 24 | Вискоза однотонная | 01.07_кг/Джа | 10 | 10 | | 180 | 65.6 | кг | 17.55 | 1151.28 |
| 25 | Вискоза однотонная | 01.07_кг/Джа | 10v | 10v | | 182 | 65.6 | кг | 125.14 | 8209.18 |
| 26 | Вискоза однотонная | 01.07_кг/Мус | 10zS | 10zS | | 180 | 77.9 | кг | 2.96 | 230.58 |
| 27 | Вискоза однотонная | 01.07_кг/Мус | 12 | 12 | | 180 | 77.9 | кг | 6.92 | 539.07 |
| 28 | Вискоза однотонная | 01.07_кг/Джа | 12 | 12 | | 182 | 65.6 | кг | 29.8 | 1954.88 |
| 29 | Вискоза однотонная | 01.07_кг/Асла | 12 | 12 | | 180 | 65.6 | кг | 0 | 0.00 |
| 30 | Вискоза однотонная | 01.07_кг/Джа | 12zS | 12zS | | 180 | 77.9 | кг | 1.61 | 125.42 |
| 31 | Вискоза однотонная | 01.07_кг/Шах | 20S | 20S | | 180 | 82 | кг | 20.8 | 1705.60 |
| 32 | Вискоза однотонная | 01.07_кг/Асла | 40S | 40S | | 180 | 82 | кг | 23.72 | 1945.04 |
| 33 | Вискоза однотонная | 01.07_кг/Джа | 40vS | 40vS | | 180 | 77.9 | кг | 0 | 0.00 |
| 34 | Вискоза однотонная | 01.07_кг/Джа | 41 | 41 | | 180 | 65.6 | кг | 0 | 0.00 |
| 35 | Вискоза однотонная | 01.07_кг/Асла | 41 | 41 | | 180 | 65.6 | кг | 17.94 | 1176.86 |
| 36 | Вискоза однотонная | 01.07_кг/Джа | 50 | 50 | | 180 | 65.6 | кг | 3.04 | 199.42 |
| 37 | Вискоза однотонная | 01.07_кг/Джа | 60v | 60v | | 182 | 65.6 | кг | 49.56 | 3251.14 |
| 38 | Вискоза однотонная | 01.07_кг/Джа | 80v | 80v | | 182 | 65.6 | кг | 9.54 | 625.82 |
| 39 | Вискоза однотонная | 01.07_кг/Асла | 81 | 81 | | 180 | 65.6 | кг | 6.44 | 422.46 |
| 40 | Вискоза однотонная | 01.07_кг/Асла | 99 | 99 | | 180 | 72.39 | кг | 21.2 | 1534.67 |
| 41 | Вискоза однотонная | 01.07_м/Шук | 00 | 00 | | 150 | 18.04 | м | 17.12 | 308.84 |
| 42 | Вискоза однотонная | 01.07_м/Шук | 01 | 01 | | 150 | 18.04 | м | 0 | 0.00 |
| 43 | Вискоза однотонная | 01.07_м/Шук | 2211 | 2211 | | 150 | 19.68 | м | 13 | 255.84 |

Оборотная ведомость
С 01.09.2013 по 30.09.2013

Владелец Аржен
Поставка -

| № | Наименование и параметры ткани | Ед. изм. | Остаток на 01.09.2013 | | Приход | | Расход | | Остаток на 30.09.2013 | |
|----|---------------------------------|----------|-----------------------|----------|--------|---------|--------|----------|-----------------------|---------|
| | | | Кол-во | Сумма | Кол-во | Сумма | Кол-во | Сумма | Кол-во | Сумма |
| 1 | GolgaG 3D арт.01.02_кг 00 | кг | 43.70 | 6450.12 | 0.00 | 0 | 0.00 | 0 | 43.70 | 6450.12 |
| 2 | GolgaG 3D арт.01.02_кг 01 | кг | 7.16 | 1115.53 | 0.00 | 0 | 0.00 | 0 | 7.16 | 1115.53 |
| 3 | GolgaG 3D арт.01.02_кг 10 | кг | 5.74 | 894.29 | 0.00 | 0 | 0.00 | 0 | 5.74 | 894.29 |
| 4 | GolgaG 3D арт.01.02_кг 12 | кг | 0.00 | 0 | 0.00 | 0 | 0.00 | 0 | 0.00 | 0 |
| 5 | GolgaG 3D арт.01.02_кг 22 | кг | 5.26 | 819.51 | 0.00 | 0 | 3.18 | 495.44 | 2.08 | 324.06 |
| 6 | GolgaG 3D арт.01.02_кг 41 | кг | 3.92 | 610.74 | 0.00 | 0 | 0.00 | 0 | 3.92 | 610.74 |
| 7 | GolgaG 3D арт.01.02_кг 41v | кг | 2.24 | 348.99 | 0.00 | 0 | 0.00 | 0 | 2.24 | 348.99 |
| 8 | GolgaG 3D арт.01.02_кг 60v | кг | 7.38 | 1149.8 | 18.00 | 2656.8 | 2.18 | 339.64 | 23.20 | 3466.96 |
| 9 | GolgaG 3D арт.01.02_кг 80 | кг | 2.12 | 330.3 | 0.00 | 0 | 0.00 | 0 | 2.12 | 330.3 |
| 10 | Акрил арт.01.04_кг 90 | кг | 157.33 | 12901.06 | 0.00 | 0 | 156.83 | 12860.06 | 0.50 | 41 |
| 11 | Акрил арт.01.04_кг 90v | кг | 432.00 | 35424 | 0.00 | 0 | 427.00 | 35014 | 5.00 | 410 |
| 12 | Акрил арт.01.04_кг 90z | кг | 158.50 | 12997 | 0.00 | 0 | 157.44 | 12910.08 | 1.06 | 86.92 |
| 13 | Акрил арт.01.04_кг 99 | кг | 7.20 | 590.4 | 0.00 | 0 | 7.20 | 590.4 | 0.00 | 0 |
| 14 | Атлас полоска арт.01.52_м 00П99 | м | 20.50 | 350.75 | 0.00 | 0 | 0.00 | 0 | 20.50 | 350.75 |
| 15 | Бенгалин арт.01.05_кг 00 | кг | 2.80 | 0.03 | 0.00 | 0 | 0.00 | 0 | 2.80 | 0.03 |
| 16 | Бенгалин арт.01.05_м 10 | м | 0.00 | 0 | 0.00 | 0 | 0.00 | 0 | 0.00 | 0 |
| 17 | Букле арт.01.61_м 31v | м | 0.00 | 0 | 55.20 | 2715.84 | 0.00 | 0 | 55.20 | 2715.84 |
| 18 | Букле арт.01.61_м 41v | м | 0.00 | 0 | 49.68 | 2444.26 | 0.00 | 0 | 49.68 | 2444.26 |
| 19 | Вилор арт.01.06_кг 10 | кг | 20.20 | 0.2 | 0.00 | 0 | 0.00 | 0 | 20.20 | 0.2 |
| 20 | Вилор арт.01.06_кг 10v | кг | 20.00 | 0.2 | 0.00 | 0 | 0.00 | 0 | 20.00 | 0.2 |
| 21 | Вилор арт.01.06_кг 10z | кг | 18.70 | 0.19 | 0.00 | 0 | 0.00 | 0 | 18.70 | 0.19 |
| 22 | Вилор арт.01.06_кг 11 | кг | 18.10 | 0.18 | 0.00 | 0 | 0.00 | 0 | 18.10 | 0.18 |
| 23 | Вилор арт.01.06_кг 13 | кг | 21.40 | 0.21 | 0.00 | 0 | 0.00 | 0 | 21.40 | 0.21 |
| 24 | Вилор арт.01.06_кг 41 | кг | 17.60 | 0.18 | 0.00 | 0 | 0.00 | 0 | 17.60 | 0.18 |
| 25 | Вилор арт.01.06_кг 50 | кг | 19.10 | 0.19 | 0.00 | 0 | 0.00 | 0 | 19.10 | 0.19 |
| 26 | Вилор арт.01.06_кг 60 | кг | 20.60 | 0.21 | 0.00 | 0 | 0.00 | 0 | 20.60 | 0.21 |
| 27 | Вилор арт.01.06_кг 60v | кг | 22.50 | 0.23 | 0.00 | 0 | 0.00 | 0 | 22.50 | 0.23 |
| 28 | Вилор арт.01.06_кг 70 | кг | 18.10 | 0.18 | 0.00 | 0 | 0.00 | 0 | 18.10 | 0.18 |

Склад фурнитуры

Период просмотра документов с 01.07.2013 по 31.01.2014

Приход | Расход | Остатки

Параметры документа прихода

Поставщик: Мир пуговиц
 Владелец: Аржен
 Поставка: -
 Цех:
 Поток:
 Перв. док.:



| № док. | Дата | Операция | Поставщик |
|------------------|----------|------------|-------------|
| ! Новый документ | | | |
| 164 | 12.09.13 | Купля-прод | Мир пуговиц |
| 163 | 11.09.13 | Купля-прод | Мир пуговиц |
| 145 | 03.09.13 | Купля-прод | Мир пуговиц |
| 129 | 22.08.13 | Купля-прод | Мир пуговиц |

11.09.13

Режим работы

- Поступление ТМЦ НДС: 0 %
 Оприходование
 Оприходование авансов
 Инвентаризация склада
 Возврат из производства

Валюта

UAH
 Курс: 1

Текущий месяц: февраль 2000

| Тип фурн. | Наименование | Разм. призн. | Знач. | Ед. | Артикул | Цвет | Рисун- нок | Ед. прих. | Приход | По доку- менту | Цена | Стои- мость | Козф. | В осн.ед. | Осн. ед. |
|-----------|-------------------|--------------|-------|-----|---------|---------|------------|-----------|--------|----------------|------|-------------|-------|-----------|----------|
| Пуговица | Пуговица с ножкой | - | 18 | мм | 12.03.- | золото | с бельшт. | | 4000 | 4000 | 0.3 | 1200 | 1 | 4000 | шт. |
| Пуговица | Пуговица с ножкой | - | 18 | мм | 12.03.- | золото | черныйшт. | | 3000 | 3000 | 0.3 | 900 | 1 | 3000 | шт. |
| Пуговица | Пуговица с ножкой | - | 18 | мм | 12.03.- | серебро | с бельшт. | | 3500 | 3500 | 0.3 | 1050 | 1 | 3500 | шт. |
| Пуговица | Пуговица с ножкой | - | 18 | мм | 12.03.- | серебро | черныйшт. | | 1500 | 1500 | 0.3 | 450 | 1 | 1500 | шт. |

Итого: 3600

Сохранить

Пересохранить список

Печать

Выход

Приходная накладная №218
от 07.10.2013

Получатель Аржен

| № п/п | Наименование | Артикул | Цвет | Ед. изм. | Количество | Цена, UAH | Сумма, UAH | Примечание |
|---------------|-------------------------------|-------------|-----------------|----------|------------|-----------|---------------|------------|
| 1 | Молния мет. неразъемная 10 см | 11.03.01.5# | черный/3 олоото | шт. | 100 | 1,7820 | 178,20 | |
| 2 | Молния мет. неразъемная 45 см | 11.03.01.5# | черный/3 олоото | шт. | 100 | 2,8520 | 285,20 | |
| 3 | Тесьма сеточка 40 мм | 13.06.- | золото | м | 27,6 | 9,6250 | 265,65 | |
| 4 | Кружево синтетика 60 мм | 14.03.T533 | черный | м | 46 | 1,7719 | 81,51 | |
| 5 | Ремень пружина 10 мм | 23.05 | золото | шт. | 20 | 7,4250 | 148,50 | |
| Итого: | | | | | | | 959,06 | |

16.10.2013

Принял _____

Расходная накладная №129

от 09.10.2013

Владелец Аржен
Получатель Аржен

| № п/п | Наименование | Артикул | Цвет | Ед. изм. | Количество | Цена | Сумма | Примечание |
|---------------|-------------------------------|-----------------|---------------|----------|------------|---------|----------------|------------|
| 1 | Молния мет. неразъемная 18 см | 11.03.01.5# | черный/золото | шт. | 2 | 2,0455 | 4,09 | |
| 2 | Молния мет. неразъемная 35 см | 11.03.01.5# | черный/золото | шт. | 2 | 2,4951 | 4,99 | |
| 3 | Пуговица плоская 34 мм | 12.01.H087 | золото | шт. | 10 | 0,3020 | 3,02 | |
| 4 | Кружево синтетика 55 мм | 14.03.12/216 | черный | м | 27,6 | 3,5562 | 98,15 | |
| 5 | Кружево синтетика 55 мм | 14.03.SO10435 | черный | м | 8 | 4,0145 | 32,12 | |
| 6 | Кружево синтетика 60 мм | 14.03.T533 | черный | м | 36 | 1,7719 | 63,79 | |
| 7 | Страза штука 8 мм | 16.01.01.- | молочный | шт. | 5000 | 0,0255 | 127,25 | |
| 8 | Стразы россыпь | 16.01.02.101 | хамелион | шт. | 25 | 12,2000 | 305,00 | |
| 9 | Стразы россыпь | 16.01.02.5038 | черный | шт. | 12 | 2,5500 | 30,60 | |
| 10 | Подвеска 35 мм | 21.01.X1017 | серебро | шт. | 161 | 1,9800 | 318,78 | |
| 11 | Пришивная дуга 40 мм | 21.07.2713-3-9# | золото | шт. | 2 | 1,2300 | 2,46 | |
| 12 | Ремень резинка 60 мм | 23.04.9 | черный | шт. | 21 | 10,1475 | 213,10 | |
| 13 | Резинка гофра 50 мм | 24.03.16аб=20м | черный | м | 40 | 5,5000 | 220,00 | |
| 14 | Резинка плоская 30 мм | 24.01.16аб=20м | белый | м | 2 | 2,0000 | 4,00 | |
| 15 | Резинка плоская 50 мм | 24.01.16аб=20м | черный | м | 20 | 3,0000 | 60,00 | |
| 16 | Резинка плоская 60 мм | 24.01.16аб=40м | черный | м | 8,5 | 3,1867 | 27,09 | |
| Итого: | | | | | | | 1514,43 | |

16.10.2013

Принял _____

Аржен

Остатки склада фурнитуры на 16.10.2013

| Но-мер | Товар | Артикул | Цвет, рисунок | Учет-ная ед. измер. | Козфф (в ед. потребн ости) | Средняя цена | Остаток | |
|--------|------------------------------|----------------------|--|---------------------|----------------------------|--------------|---------|-----------|
| | | | | | | | Кол-во | Стоимость |
| 1 | Молния пл. неразъемная 18 см | 11.01.01.- | серебро | шт. | | 0,86 | 100 | 86,00 |
| 2 | Молния пл. неразъемная 30 см | 11.01.01.арт.1 0 | желтый | шт. | | 2,25 | 400 | 900,00 |
| 3 | Молния пл. неразъемная 30 см | 11.01.01.арт.1 01 | белый | шт. | | 2,25 | 52 | 117,00 |
| 4 | Молния пл. неразъемная 30 см | 11.01.01.арт.2 | коралловый | шт. | | 2,25 | 106 | 238,50 |
| 5 | Молния пл. неразъемная 30 см | 11.01.01.арт.3 | розовый | шт. | | 2,25 | 61 | 137,25 |
| 6 | Молния пл. неразъемная 30 см | 11.01.01.арт.4 | голубой | шт. | | 2,25 | 238 | 535,50 |
| 7 | Молния пл. неразъемная 30 см | 11.01.01.арт.5 | синий | шт. | | 2,25 | 60 | 135,00 |
| 8 | Молния пл. неразъемная 30 см | 11.01.01.арт.6 | зеленый | шт. | | 2,25 | 123 | 276,75 |
| 9 | Молния пл. неразъемная 30 см | 11.01.01.арт.7 | коралловый | шт. | | 2,25 | 137 | 308,25 |
| 10 | Молния пл. разъемная 50 см | 11.01.02.- | белый | шт. | | 2 | 280 | 560,00 |
| 11 | Молния пл. разъемная 50 см | 11.01.02.- | черный/перл амутр/золото | шт. | | 2 | 294 | 588,00 |
| 12 | Молния пл. разъемная 60 см | 11.01.02.- | черный/золо то | шт. | | 3,58 | | |
| 13 | Молния пл. разъемная 65 см | 11.01.02.- | серый | шт. | | 2,1 | 158 | 331,80 |
| 14 | Молния пл. разъемная 75 см | 11.01.02.- | черный | шт. | | 2,2 | 99 | 217,80 |
| 15 | Молния пл. разъемная 80 см | 11.01.02.322 | черный/золо то двостороняя | шт. | | 3,5432 | 35 | 124,01 |
| 16 | Молния сп. 2 собачки 80 см | 11.02.04.- | черный/золо то | шт. | | 8 | 1047 | 8376,00 |
| 17 | Молния сп. 2 собачки 80 см | 11.02.04.322 | черный/золо то разные собачки | шт. | | 3,189 | 300 | 956,70 |
| 18 | Молния сп. неразъемная 10 см | 11.02.01.- | черный/золо то | шт. | | 2,5 | 114 | 285,00 |
| 19 | Молния сп. неразъемная 18 см | 11.02.01.- | черный/золо то | шт. | | 1,4708 | 758 | 1114,90 |
| 20 | Молния сп. неразъемная 18 см | 11.02.01.- | черный/сере бро | шт. | | 3,2 | 85 | 272,00 |
| 21 | Молния сп. неразъемная 50 см | 11.02.01.- | белый | шт. | | 0,6 | 110 | 66,00 |
| 22 | Молния сп. потайная 18 см | 11.02.03.- | грязно серый | шт. | | 3,2 | 187 | 598,40 |

Оборотная ведомость
С 01.09.2013 по 30.09.2013

Владелец Аржен

| № | Наименование и параметры фурнитуры | Ед. изм. | Остаток на 01.09.2013 | | Приход | | Расход | | Остаток на 30.09.2013 | |
|-------------------|--|----------|-----------------------|----------|--------|---------|--------|---------|-----------------------|----------|
| | | | Кол-во | Сумма | Кол-во | Сумма | Кол-во | Сумма | Кол-во | Сумма |
| 1 | Молния пл. неразъемная 18 см арт.11.01.01.- цв. серебро | шт. | 0 | 0.00 | 100 | 86.00 | 0 | 0.00 | 100 | 86.00 |
| 2 | Молния пл. неразъемная 30 см арт.11.01.01.арт.10 цв. желтый | шт. | 400 | 900.00 | 0 | 0.00 | 0 | 0.00 | 400 | 900.00 |
| 3 | Молния пл. неразъемная 30 см арт.11.01.01.арт.101 цв. белый | шт. | 52 | 117.00 | 0 | 0.00 | 0 | 0.00 | 52 | 117.00 |
| 4 | Молния пл. неразъемная 30 см арт.11.01.01.арт.2 цв. коралловый | шт. | 106 | 238.50 | 0 | 0.00 | 0 | 0.00 | 106 | 238.50 |
| 5 | Молния пл. неразъемная 30 см арт.11.01.01.арт.3 цв. розовый | шт. | 61 | 137.25 | 0 | 0.00 | 0 | 0.00 | 61 | 137.25 |
| 6 | Молния пл. неразъемная 30 см арт.11.01.01.арт.4 цв. голубой | шт. | 238 | 535.50 | 0 | 0.00 | 0 | 0.00 | 238 | 535.50 |
| 7 | Молния пл. неразъемная 30 см арт.11.01.01.арт.5 цв. синий | шт. | 60 | 135.00 | 0 | 0.00 | 0 | 0.00 | 60 | 135.00 |
| 8 | Молния пл. неразъемная 30 см арт.11.01.01.арт.6 цв. зелёный | шт. | 123 | 276.75 | 0 | 0.00 | 0 | 0.00 | 123 | 276.75 |
| 9 | Молния пл. неразъемная 30 см арт.11.01.01.арт.7 цв. коралловый | шт. | 137 | 308.25 | 0 | 0.00 | 0 | 0.00 | 137 | 308.25 |
| 10 | Молния пл. разъемная 50 см арт.11.01.02.- цв. белый | шт. | 280 | 560.00 | 0 | 0.00 | 0 | 0.00 | 280 | 560.00 |
| 11 | Молния пл. разъемная 50 см арт.11.01.02.- цв. черный/перламутр/золото | шт. | 294 | 588.00 | 0 | 0.00 | 0 | 0.00 | 294 | 588.00 |
| 12 | Молния пл. разъемная 60 см арт.11.01.02.- цв. черный/золото | шт. | 98 | 350.84 | 0 | 0.00 | 98 | 350.84 | 0 | 0.00 |
| 13 | Молния пл. разъемная 65 см арт.11.01.02.- цв. серый | шт. | 158 | 331.80 | 0 | 0.00 | 0 | 0.00 | 158 | 331.80 |
| 14 | Молния пл. разъемная 75 см арт.11.01.02.- цв. черный | шт. | 99 | 217.80 | 0 | 0.00 | 0 | 0.00 | 99 | 217.80 |
| 15 | Молния пл. разъемная 80 см арт.11.01.02.322 цв. черный/золото двостороня | шт. | 0 | 0.00 | 100 | 354.32 | 65 | 230.31 | 35 | 124.01 |
| 16 | Молния сп. 2 собачки 80 см арт.11.02.04.- цв. черный/золото | шт. | 1616 | 12928.00 | 0 | 0.00 | 573 | 4584.00 | 1043 | 8344.00 |
| 17 | Молния сп. 2 собачки 80 см арт.11.02.04.322 цв. черный/золото разные собачки | шт. | 0 | 0.00 | 300 | 956.70 | 0 | 0.00 | 300 | 956.70 |
| Итого по странице | | | 3722 | 17624.69 | 500 | 1397.02 | 736 | 5165.15 | 3486 | 13856.56 |

Расчет раскладок для акта кроя

Заказ 32-13 АК

Модель В-306-1БК

Предметы Поток

В-300-1БК Пиджак мужской
 В-305-БК Брюки мужские
 Униф.108-1Пиджак мужской

Любой предмет Материал
 Любой матер

Акты кроя
 Верх
 Подкладка
 Клеевая

Выбор слоев
 Автомат Без полотен
 Ручной поло Объединять комп

Устанавливать
 Для новой
 Для одной
 Для всех

Набор параметров
 Верх ЛСЛ

Секции

Для автомата
 Фиктивная
 Докрой
 Полукомплекты
 Поворот лекал
 Ворс

Ширина 144
 Припуск 3.0 см
 Высота настила 100 +
 % усадки
 X 0 Y 0

Тип настила
 ЛСЛ ЛВХ КРГ
 ЛВН СГБ

Зазоры
 0.0 0.5 1.0 2.0 3.0 4.0

Полотно в раскладках

| | | | | | |
|--------------------------|---------|---------|---------|---------|-------|
| | 164/108 | 164/112 | 170/108 | 170/112 | 176/1 |
| СМ-А1086 серый темн/Скл. | 0 | 0 | 0 | 0 | 0 |
| Всего | 0 | 0 | 0 | 0 | 0 |

Раскладки

| Имя | Дли-на, см | Расч. | Факт. | Отх. % | Компл. |
|----------------------|------------|-------|-------|--------|--------|
| В-300-1БК.ВЕР.035 | 317 | 317 | 17.5 | | 4 / 2 |
| В-300-1БК.ВЕР.035 | | | 20 | | |
| В-300-1БК.ВЕР.034 | | | 20 | | |
| В-300-1БК.ВЕР.033 | | | 32 | | |
| В-300-1БК.ВЕР.030 | | | 28 | | |
| В-300-1БК.ВЕР.031 | | | 24 | | |
| В-300-1БК.ВЕР.032 | | | 40 | | |
| В-300-1БК.ВЕР.029 | | | 42 | | |
| В-300-1БК.ВЕР.028 | | | 40 | | |
| В-300-1БК.ВЕР.027 | | | 24 | | |
| В-300-1БК.ВЕР.от.034 | | | 12 | | |

Вариант 1 Нормальная тка
 Цвет кол-во
 СМ-А1086 серый темн/20

Пересчитать заказ по расчету кусков

16.10.2013 16:08:27

РАСКЛАДКИ

заказ 32-13, ООО МОДЕР ПЛЮС фев 13, модель В-306-1БК КОСТЮМ
МУЖСКОЙ"COMFORT FIT" (В-300-1БК Пиджак мужской, В-305-БК Брюки мужские)
Средневзвешенный размер 113.7, рост 175.3

Тип полотна Верх

Артикул СМ-А1086 Галактика ГЛАДКАЯ, цв. серый темн/Скл.

Норма на единицу 2.962 м, без 0% 2.962 м

| Раскладка | Комплекты | Тип настила | Рисунок | Шир., см | Длина, см | Отходы % | Насти лов | Поло тен | Изде лий | Расход бумаги, м |
|----------------------|-----------------|----------------|---------|-------------|--------------|-------------|--------------|-------------|-------------|---------------------|
| В-300-1БК.ВЕР.027 | 164 108 164 112 | ЛСЛ 1/2 | | 144 | 271 | 18.9 | 1 | 24 | 24 | 2.74 |
| В-300-1БК.ВЕР.028 | 170 108 170 112 | ЛСЛ 1/2 | | 144 | 279 | 18.6 | 1 | 40 | 40 | 2.82 |
| В-300-1БК.ВЕР.029 | 176 108 176 112 | ЛСЛ 1/2 | | 144 | 287 | 18.2 | 1 | 42 | 42 | 2.9 |
| В-300-1БК.ВЕР.030 | 182 108 182 112 | ЛСЛ 1/2 | | 144 | 295 | 17.9 | 1 | 28 | 28 | 2.98 |
| В-300-1БК.ВЕР.031 | 164 116 182 116 | ЛСЛ 1/2 | | 144 | 294 | 18.7 | 1 | 24 | 24 | 2.97 |
| В-300-1БК.ВЕР.032 | 170 116 176 116 | ЛСЛ 1/2 | | 144 | 294 | 18.7 | 1 | 40 | 40 | 2.97 |
| В-300-1БК.ВЕР.033 | 170 120 176 120 | ЛСЛ 1/2 | | 144 | 298 | 17.9 | 1 | 32 | 32 | 3.01 |
| В-300-1БК.ВЕР.от.034 | 182 120 | ЛВН | | 144 | 319 | 16.8 | 1 | 12 | 12 | 3.22 |
| В-300-1БК.ВЕР.034 | 188 108 188 112 | ЛСЛ 1/2 | | 144 | 304 | 17.8 | 1 | 20 | 20 | 3.07 |
| В-300-1БК.ВЕР.035 | 188 116 188 120 | ЛСЛ 1/2 | | 144 | 317 | 17.5 | 1 | 20 | 20 | 3.2 |
| В-300-1БК.ВЕР.от.036 | 164 120 | СТБ 1/2 | | 144 | 305 | 22 | 1 | 8 | 8 | 3.08 |
| Всего: | | | | | | | 11 | 290 | 290 | 32.96 |

16.10.2013 16:09:28

ПОЛОТНА ПО ЦВЕТАМ

заказ 32-13, ООО МОДЕР ПЛЮС фев 13, модель В-306-1БК КОСТЮМ
МУЖСКОЙ"COMFORT FIT" (В-300-1БК Пиджак мужской, В-305-БК Брюки мужские)

Тип полотна Верх

Артикул СМ-А1086 Галактика ГЛАДКАЯ, цв. серый темн/Скл.

| Раскладка | Комплекты | Ед. | Тип настила | Рисунок | Шир., см | Длина, см | Ткань | Поло тен | Изде лий | Расход, м |
|--------------------------|-----------------|-----|----------------|---------|-------------|--------------|---------------------------------------|-------------|-------------|--------------|
| В-300-1БК.ВЕР.027 | 164 108 164 112 | 1 | ЛСЛ 1/2 | | 144 | 271 | СМ-А1086 Галактика серый темн Скл. | 24 | 24 | 65.76 |
| В-300-1БК.ВЕР.028 | 170 108 170 112 | 1 | ЛСЛ 1/2 | | 144 | 279 | СМ-А1086 Галактика серый темн Скл. | 40 | 40 | 112.8 |
| В-300-1БК.ВЕР.029 | 176 108 176 112 | 1 | ЛСЛ 1/2 | | 144 | 287 | СМ-А1086 Галактика серый темн Скл. | 42 | 42 | 121.8 |
| В-300-1БК.ВЕР.030 | 182 108 182 112 | 1 | ЛСЛ 1/2 | | 144 | 295 | СМ-А1086 Галактика серый темн Скл. | 28 | 28 | 83.44 |
| В-300-1БК.ВЕР.031 | 164 116 182 116 | 1 | ЛСЛ 1/2 | | 144 | 294 | СМ-А1086 Галактика серый темн Скл. | 24 | 24 | 71.28 |
| В-300-1БК.ВЕР.032 | 170 116 176 116 | 1 | ЛСЛ 1/2 | | 144 | 294 | СМ-А1086 Галактика серый темн Скл. | 40 | 40 | 118.8 |
| В-300-1БК.ВЕР.033 | 170 120 176 120 | 1 | ЛСЛ 1/2 | | 144 | 298 | СМ-А1086 Галактика серый темн Скл. | 32 | 32 | 96.32 |
| В-300-1БК.ВЕР.от.0 34 | 182 120 | 1 | ЛВН | | 144 | 319 | СМ-А1086 Галактика серый темн Скл. | 12 | 12 | 38.64 |
| В-300-1БК.ВЕР.034 | 188 108 188 112 | 1 | ЛСЛ 1/2 | | 144 | 304 | СМ-А1086 Галактика серый темн Скл. | 20 | 20 | 61.4 |
| В-300-1БК.ВЕР.035 | 188 116 188 120 | 1 | ЛСЛ 1/2 | | 144 | 317 | СМ-А1086 Галактика серый темн Скл. | 20 | 20 | 64 |
| В-300-1БК.ВЕР.от.0 36 | 164 120 | 1 | СГБ 1/2 | | 144 | 305 | СМ-А1086 Галактика серый темн Скл. | 8 | 8 | 24.64 |
| Всего: | | | | | | | | 290 | 290 | 858.88 |



16.10.2013 16:11

РАСХОД ТКАНИ

заказ 32-13, ООО МОДЕР ПЛЮС фев 13 модели В-306-1БК КОСТЮМ МУЖСКОЙ"COMFORT FIT"
(В-300-1БК Пиджак мужской, В-305-БК Брюки мужские)

Тип полотна Верх

| Артикул. | Расход заказ- цвет | Норма заказ- чика | Изде- лий | Расход предпр. с учетом припуска | Норма пред- прия- тия | Остаток +экон, -пере расх | Расход пред- прия- тия+0% | Норма предп. +0% | Остаток +0% | Примеч. |
|--------------------------------------|--------------------------|-------------------------|--------------|---|--------------------------------|------------------------------------|------------------------------------|------------------------|----------------|---------|
| СМ-А1086 Галактика. серый темн | 870 | 3 | 290 | 858.88 | 2.9617 | 11.12 | 858.88 | 2.9617 | 11.12 | |
| Итого: | 870 | | 290 | 858.88 | | 11.12 | 858.88 | | 11.12 | |

skype

Катя Мирюк, домашний
is online

Расчет кусков

Заказ 32-13 Верх Куски по деф. Дефекты

(весь заказ)

Карта № 113 Новая карта

Аванс Артикул, цвет CM-A1086

Все артикулы

Суммарная длина кусков 985.2 м Кусков в списке 0 м

Суммарная длина полотен 858.88 м Требуется в полотна 0 м

Мал.отх. 1.07% Закрыть столы под ширину

Критерий расчета
 по остаткам по столам Доп.настилов - до 3 Натяжение - до 0 см Независимые секции

| Размерные признаки | 188 116 | 1 188 108 | 1 170 120 | 1 182 108 | 1 164 116 | 1 170 116 | 1 176 108 | 1 170 108 | 1 164 108 | 1 182 120 | 164 120 | | |
|-------------------------|---------|-----------|-----------|-----------|-----------|-----------|-----------|-----------|-----------|-----------|---------|---------|-------|
| Количество изделий | 2*0.5 | 2*0.5 | 2*0.5 | 2*0.5 | 2*0.5 | 2*0.5 | 2*0.5 | 2*0.5 | 2*0.5 | 1 | 1 | | |
| Ширина раскладки | 144 | 144 | 144 | 144 | 144 | 144 | 144 | 144 | 144 | 144 | 144 | | |
| Расчетная длина | 3.2 | 3.07 | 3.01 | 2.98 | 2.97 | 2.97 | 2.9 | 2.82 | 2.74 | 3.22 | 3.08 | | |
| Заданное число полотен | 20/20 | 20/20 | 32/32 | 28/28 | 24/24 | 40/40 | 42/42 | 40/40 | 24/24 | 12/12 | 8/8 | | |
| Должно быть в вариантах | :2 | :2 | :2 | :2 | :2 | :2 | :2 | :2 | :2 | | | Остатки | Прим. |

Время, с 1 Столы 1 Откр. настилы

| | 188 116 | 1 188 108 | 1 170 120 | 1 182 108 | 1 164 116 | 1 170 116 | 1 176 108 | 1 170 108 | 1 164 108 | 1 182 120 | 164 120 | | | | | |
|----|---------|-----------|-----------|-----------|-----------|-----------|-----------|-----------|-----------|-----------|---------|-----|-----|-----|---------|-------|
| | 2*0.5 | 2*0.5 | 2*0.5 | 2*0.5 | 2*0.5 | 2*0.5 | 2*0.5 | 2*0.5 | 2*0.5 | 1 | 1 | | | | | |
| | 144 | 144 | 144 | 144 | 144 | 144 | 144 | 144 | 144 | 144 | 144 | | | | | |
| | 3.2 | 3.07 | 3.01 | 2.98 | 2.97 | 2.97 | 2.9 | 2.82 | 2.74 | 3.22 | 3.08 | | | | | |
| № | № куск | Дл.кус. | Дл.отр. | Деф | ЛСЛ | ЛСЛ | ЛСЛ | ЛСЛ | ЛСЛ | ЛСЛ | ЛСЛ | ЛСЛ | ЛВН | СГБ | Остатки | Прим. |
| 1 | 4.A | 2230 | | 330 | 4 | 2 | | | | | | | | | 6 | |
| 2 | 4.A | 370 | | | | | | | | | | | 1 | | 48 | |
| 3 | 4.A | 910 | | 15 | 2 | | | | | | | | | | 255 | |
| 4 | 14 | 250 | | 10 | 0 | | | | | | | | | | 240 | |
| 5 | 14 | 2170 | | | 2 | | 4 | | | | | | | 1 | 18 | |
| 6 | 70 | 1215 | | 465 | | | 2 | | | | | | | | 148 | |
| 7 | 70 | 715 | | | | | 2 | | | | | | | | 113 | |
| 8 | 70 | 1140 | | | | | | 4 | | | | | | | 12 | |
| 9 | 70 | 1285 | | 20 | 2 | 2 | | | | | | | | | 11 | |
| 10 | 78 | 740 | | 65 | 2 | | | | | | | | | | 35 | |
| 11 | 78 | 225 | | 85 | 0 | | | | | | | | | | 140 | |
| 12 | 78 | 85 | | | 0 | | | | | | | | | | 85 | |
| 13 | 78 | 460 | | | 1 | | | | | | | | | | 140 | |
| 14 | 78 | 475 | | | 1 | | | | | | | | | | 155 | |
| 15 | 78 | 2350 | | | | | 4 | | 2 | | | 2 | | | 4 | |
| 16 | 78 | 880 | | 10 | | | | | | 2 | | 1 | | | 0 | |
| 17 | 4 | 2170 | | 20 | | 7 | | | | | | | | | 1 | |
| 18 | 4 | 950 | | | 2 | 1 | | | | | | | | | 3 | |
| 19 | 16 | 3525 | | 10 | | | 4 | | | 8 | | | | | 3 | |
| 20 | 16 | 295 | | | | | | | | 1 | | | | | 5 | |

Карта расчета №113

от 06.02.2013

Верх

Торговая марка -

Заказ № 32-13 Заказчик ООО МОДЕР ПЛЮС

Внутренний рынок

Изделие: Код модели: В-306-1БК

Схема подгонки рисунка:

| Размерные признаки | 188 116 188 120 | 188 108 188 112 | 170 120 176 120 | 182 108 182 112 | 164 116 182 116 | 170 116 176 116 | 176 108 176 112 | 170 108 170 112 | 164 108 164 112 | 182 120 | 164 120 |
|--------------------------|--------------------|--------------------|--------------------|--------------------|--------------------|--------------------|--------------------|--------------------|--------------------|---------|---------|
| Номера пачек | 669 670 | 667 668 | 661 663 | 649 651 | 653 655 | 657 659 | 643 646 | 639 641 | 635 637 | 665 | 671 |
| Способ наст./тип настила | ЛСП/осн | ЛСП/осн | ЛСП/осн | ЛСП/осн | ЛСП/осн | ЛСП/осн | ЛСП/осн | ЛСП/осн | ЛСП/осн | ЛВН/осн | СГБ/осн |
| Количество изделий | 2*0.5 | 2*0.5 | 2*0.5 | 2*0.5 | 2*0.5 | 2*0.5 | 2*0.5 | 2*0.5 | 2*0.5 | 1 | 2*0.5 |
| Ширина раскладки, см | 144 | 144 | 144 | 144 | 144 | 144 | 144 | 144 | 144 | 144 | 144 |
| Норма раскладки, м | 3.17 | 3.04 | 2.98 | 2.95 | 2.94 | 2.94 | 2.87 | 2.79 | 2.71 | 3.19 | 3.05 |
| Припуск на настиание, м | 0.03 | 0.03 | 0.03 | 0.03 | 0.03 | 0.03 | 0.03 | 0.03 | 0.03 | 0.03 | 0.03 |
| Расчетная длина, м | 3.20 | 3.07 | 3.01 | 2.98 | 2.97 | 2.97 | 2.90 | 2.82 | 2.74 | 3.22 | 3.08 |

СМ-А1086 Галактика Цвет: серый темн Расчетная ширина: 144

| № п/п | Номер куска | Длина куска, м | Длина отреза, м | Деф. | 1 | 2 | 3 | 4 | 5 | 6 | 7 | 8 | 9 | 10 | 11 | | | |
|-------|-------------|----------------|-----------------|------|---|---|---|---|---|---|---|---|---|----|----|--|---|---|
| 1. | 4.А шир.145 | 35.1 | 19.00 | 5 | 4 | 2 | | | | | | | | | | | | |
| | | | 3.30 | 6 | | | | | | | | | | | | | | |
| | | | 3.70 | 5 | | | | | | | | | | | | | | |
| | | | 8.95 | 5 | | | | | | | | | | | | | 2 | |
| | | | 0.15 | 6 | | | | | | | | | | | | | | |
| 2. | 14 шир.144 | 24.2 | 0.10 | 6 | | | | | | | | | | | | | | |
| | | | 2.40 | 7 | | | | | | | | | | | | | | |
| | | | 21.70 | 7 | | | | | | | | | | | | | 2 | |
| | | | | | | | | | | | | | | | | | 4 | |
| 3. | 70 шир.144 | 43.55 | 0.20 | 6 | | | | | | | | | | | | | | |
| | | | 7.50 | 5 | | | | | | | | | | | | | | |
| | | | 4.45 | 6 | | | | | | | | | | | | | | |
| | | | 7.15 | 5 | | | | | | | | | | | | | 2 | |
| | | | 11.40 | 7 | | | | | | | | | | | | | | |
| | | | 12.65 | 5 | | | | | | | | | | | | | 2 | 2 |
| | | | 0.20 | 6 | | | | | | | | | | | | | | 4 |
| 4. | 78 шир.144 | 52.15 | 0.20 | 6 | 2 | | | | | | | | | | | | | |
| | | | 6.75 | 5 | | | | | | | | | | | | | | |
| | | | 0.45 | 6 | | | | | | | | | | | | | | |

Стр.1

"Швейная Мануфактура"

КАРТА РАСЧЕТА МАТЕРИАЛА N113 от 06.02.2013
К карте раскроя N113 (Верх)

ПОЛИВИСКОЗА 15/85

ООО МОДЕР ПЛЮС фев 13 з-з № 32-13 от 30.01.2013, к-во по заказу 290 ед.

"-" Ассортимент: КОСТЮМЫ Код модели: В-306-1БК ГЛАДКАЯ -

| | | | | | | | | | | | |
|--------------------------|---------|---------|---------|---------|---------|---------|---------|---------|---------|---------|---------|
| Размерные признаки | 188 116 | 188 108 | 170 120 | 182 108 | 164 116 | 170 116 | 176 108 | 170 108 | 164 108 | 182 120 | 164 120 |
| | 188 120 | 188 112 | 176 120 | 182 112 | 182 116 | 176 116 | 176 112 | 170 112 | 164 112 | | |
| Номера пачек | 669 | 667 | 661 | 649 | 653 | 657 | 643 | 639 | 635 | 665 | 671 |
| | 670 | 668 | 663 | 651 | 655 | 659 | 646 | 641 | 637 | | |
| Способ наст/тип настила | ЛСЛ/осн | ЛСЛ/осн | ЛСЛ/осн | ЛСЛ/осн | ЛСЛ/осн | ЛСЛ/осн | ЛСЛ/осн | ЛСЛ/осн | ЛСЛ/осн | ЛВН/осн | СГВ/осн |
| Количество изделий | 2*0.5 | 2*0.5 | 2*0.5 | 2*0.5 | 2*0.5 | 2*0.5 | 2*0.5 | 2*0.5 | 2*0.5 | 1 | 2*0.5 |
| Ширина раскладки, см | 144 | 144 | 144 | 144 | 144 | 144 | 144 | 144 | 144 | 144 | 144 |
| Норма раскладки, м | 3.17 | 3.04 | 2.98 | 2.95 | 2.94 | 2.94 | 2.87 | 2.79 | 2.71 | 3.19 | 3.05 |
| Припуск на настиление, м | 0.03 | 0.03 | 0.03 | 0.03 | 0.03 | 0.03 | 0.03 | 0.03 | 0.03 | 0.03 | 0.03 |
| Расчетная длина, м | 3.20 | 3.07 | 3.01 | 2.98 | 2.97 | 2.97 | 2.90 | 2.82 | 2.74 | 3.22 | 3.08 |

| N | Номер | Длина | Длина | отреза | деф | номера настилов | | | | | | | | | | | остатки | примечание | факт. остат-тки |
|---|-------|-------|-------|--------|-----|-----------------|----|----|----|----|----|----|----|----|-----|-----|---------|------------|-----------------|
| | | | | | | 1. | 2. | 3. | 4. | 5. | 6. | 7. | 8. | 9. | 10. | 11. | | | |

СМ-A1086 Галактика Цвет: серый темн Расчетная ширина: 144

| | | | | | | | | | | | | | | | | | | | | |
|----|---------|-------|-------|-------|---|---|---|---|--|--|--|--|--|---|--|--|--|------|------------|--|
| 1. | 4.A | 35.10 | 19.00 | 5 | 4 | 2 | | | | | | | | | | | | 0.06 | | |
| | шир.145 | | | 3.30 | 6 | | | | | | | | | | | | | 3.3 | брак | |
| | | | | 3.70 | 5 | | | | | | | | | 1 | | | | 0.48 | лоск. вес | |
| | | | | 8.95 | 5 | 2 | | | | | | | | | | | | 2.55 | лоск. мерн | |
| | | | | 0.15 | 6 | | | | | | | | | | | | | 0.15 | брак | |
| 2. | 14 | 24.20 | 0.10 | 6 | | | | | | | | | | | | | | 0.1 | брак | |
| | шир.144 | | | 2.40 | 7 | | | | | | | | | | | | | 2.40 | лоск. мерн | |
| | | | | 21.70 | 7 | 2 | | 4 | | | | | | | | | | 0.18 | лоск. вес | |
| 3. | 70 | 43.55 | 0.20 | 6 | | | | | | | | | | | | | | 0.2 | брак | |
| | шир.144 | | | 7.50 | 5 | | 2 | | | | | | | | | | | 1.48 | лоск. мерн | |
| | | | | 4.45 | 6 | | | | | | | | | | | | | 4.45 | брак | |

Показатели использования ткани по карте расчета к карте раскроя 113 (Верх) з-з № 32-13 от 16.10.20

модели: В-306-1БК

| Артикул | Кол. кусков | Подано в расчет ткани (м.п.) | Расход по настилам | Потери по длине | | | Лоскут | | | | Всего лоскут и брак, м | Остатки, м | Кол-во изделий | Расх на ед | |
|-------------------------------------|-------------|------------------------------|--------------------|-----------------|-----------------|-----------|--------|------------|-------------------|-----------|------------------------|------------|----------------|------------|---------|
| | | | | Концев. остатки | Потери на наст. | Натяжение | Всего | Весовой, м | Ед. из лоскута, м | Мерный, м | | | | | Брак, м |
| М-А1086 Галактика цв. серый темн | 26 | 985.20 | 858.88 | 1.44 | 8.70 | | 10.14 | 2.85 | | 87.08 | 34.95 | 124.88 | | 290 | 3.39 |
| Итого по карте: | 26 | 985.20 | 858.88 | 1.44 | 8.70 | | 10.14 | 2.85 | | 87.08 | 34.95 | 124.88 | | | 3.39 |
| | | | | 0.15% | 0.88% | | 1.03% | 0.29% | | 8.84% | 3.55% | 12.68% | | | |

Спецификация кусков
к карте раскроя №113

Форма №6.А

Внутренний рынок
ООО МОДЕР ПЛЮС

з-з №32-13

Код модели: В-306-1БК

Ткань СМЕШАННЫЕ ТКАНИ

Верх

| № п/п | Номер ячейки | Код ткани, цвет факт | Номер куска | Длина, м | Ширина, см | Площадь, кв.м | Цена м.п. |
|------------------------------|--------------|----------------------|-------------|---------------|------------|----------------|-----------|
| Артикул СМ-А1086 | | | | | | | |
| 1 | 0 | цв. серый темн | 4.А | 35.10 | 145 | 50.9 | 0 |
| 2 | 0 | | 14 | 24.20 | 144 | 34.85 | 0 |
| 3 | 0 | | 70 | 43.55 | 144 | 62.71 | 0 |
| 4 | 0 | | 78 | 52.15 | 144 | 75.1 | 0 |
| 5 | 0 | | 4 | 31.20 | 145 | 45.24 | 0 |
| 6 | 0 | | 16 | 48.95 | 145 | 70.98 | 0 |
| 7 | 0 | | 59 | 50.00 | 144 | 72 | 0 |
| 8 | 0 | | 73 | 49.80 | 144 | 71.71 | 0 |
| 9 | 0 | | 72 | 22.75 | 145 | 32.99 | 0 |
| 10 | 0 | | 50.А | 26.50 | 144 | 38.16 | 0 |
| 11 | 0 | | 3 | 48.90 | 144 | 70.42 | 0 |
| 12 | 0 | | 50 | 29.85 | 144 | 42.98 | 0 |
| 13 | 0 | | 68 | 54.15 | 145 | 78.52 | 0 |
| 14 | 0 | | 81.А | 42.00 | 144 | 60.48 | 0 |
| 15 | 0 | | 65 | 17.00 | 145 | 24.65 | 0 |
| 16 | 0 | | 74 | 50.10 | 144 | 72.14 | 0 |
| 17 | 0 | | 64 | 51.05 | 144 | 73.51 | 0 |
| 18 | 0 | | 79.А | 32.70 | 144 | 47.09 | 0 |
| 19 | 0 | | 13 | 55.30 | 144 | 79.63 | 0 |
| 20 | 0 | | 56 | 28.35 | 145 | 41.11 | 0 |
| 21 | 0 | | 56.А | 31.15 | 145 | 45.17 | 0 |
| 22 | 0 | | 72.А | 34.75 | 145 | 50.39 | 0 |
| 23 | 0 | | 12 | 32.50 | 144 | 46.8 | 0 |
| 24 | 0 | | 65.А | 41.00 | 145 | 59.45 | 0 |
| 25 | 0 | | 14.А | 29.55 | 144 | 42.55 | 0 |
| 26 | 0 | | 79 | 22.65 | 144 | 32.62 | 0 |
| Итого по цвету | | | | 985.20 | | 1422.13 | |
| Итого по артикулу | | | | 985.20 | | 1422.13 | |
| Итого по спецификации | | | | 985.20 | | 1422.13 | |

16.10.2013

Сдал _____

Принял _____

| | | | | | | | |
|------------------------------|---|--|------|---------------|-----|----------------|---|
| 22 | 0 | | 72.A | 34.75 | 145 | 50.39 | 0 |
| 23 | 0 | | 12 | 32.50 | 144 | 46.8 | 0 |
| 24 | 0 | | 65.A | 41.00 | 145 | 59.45 | 0 |
| 25 | 0 | | 14.A | 29.55 | 144 | 42.55 | 0 |
| 26 | 0 | | 79 | 22.65 | 144 | 32.62 | 0 |
| Итого по цвету | | | | 985.20 | | 1422.13 | |
| Итого по артикулу | | | | 985.20 | | 1422.13 | |
| Итого по спецификации | | | | 985.20 | | 1422.13 | |

16.10.2013

Сдал _____

Принял _____

Накладная №

на выдачу ткани в раскройный цех к карте раскроя №113

Внутренний рынок
ООО МОДЕР ПЛЮС

з-з №32-13

Код модели: В-306-1БК

Ткань СМЕШАННЫЕ ТКАНИ

Верх

| Наименование ткани | Артикул | Код ткани, цвет факт | Ширина, см | Кол-во, м | Кол-во, куски | Цена м.п. | Сумма |
|---------------------------|----------|----------------------|------------|---------------|---------------|-----------|-------------|
| СМЕШАННЫЕ ТКАНИ | СМ-А1086 | цв. серый темн | 144 | 985.20 | 26 | 0 | 0.00 |
| Итого по накладной | | | | 985.20 | 26 | | 0.00 |

Сдал _____

Принял _____

Расчет кусков

Заказ 32-13 Верх Куски по деф. Дефекты

(весь заказ)

Карта № 113 Новая карта

Аванс Артикул, цвет CM-A1086 Все артикулы

Суммарная длина кусков 985.2 м Кусков в списке 0 м
Суммарная длина полотен 858.88 м Требуется в полотна 0 м

Мал.от Дата закрытия 06.02.2013

Критерий расчета (• по остаткам) по столам Доп.настилов - до 3 Натяжение - карты

| | | | | | 188 116 | 188 108 | 170 120 | 182 108 | 164 116 | 170 116 | 176 108 | 170 108 | 164 108 | 182 120 | 164 120 | | |
|----|--------|--------|--------|-----|---------|---------|---------|---------|---------|---------|---------|---------|---------|---------|---------|---------|----------|
| | | | | | 2*0.5 | 2*0.5 | 2*0.5 | 2*0.5 | 2*0.5 | 2*0.5 | 2*0.5 | 2*0.5 | 2*0.5 | 1 | 1 | | |
| | | | | | 144 | 144 | 144 | 144 | 144 | 144 | 144 | 144 | 144 | 144 | 144 | | |
| | | | | | 3.2 | 3.07 | 3.01 | 2.98 | 2.97 | 2.97 | 2.9 | 2.82 | 2.74 | 3.22 | 3.08 | | |
| № | № кус | Дл.кус | Дл.отр | Дес | 20/20 | 20/20 | 32/32 | 28/28 | 24/24 | 40/40 | 42/42 | 40/40 | 24/24 | 12/12 | 8/8 | Остатки | Прим. |
| 1 | Всего | расход | раскл. | | 63.4 | 60.8 | 95.36 | 82.6 | 70.56 | 117.6 | 120.54 | 111.6 | 65.04 | 38.28 | 24.4 | 850.18 | |
| 2 | Всего | расход | наст. | | 64 | 61.4 | 96.32 | 83.44 | 71.28 | 118.8 | 121.8 | 112.8 | 65.76 | 38.64 | 24.64 | 858.88 | |
| 3 | Факт | колич. | полот. | | 20 | 20 | 32 | 28 | 24 | 40 | 42 | 40 | 24 | 12 | 8 | 290 | |
| 4 | Дефект | полот. | | | 0 | 0 | 0 | 0 | 0 | 4 | 2 | 0 | 1 | 1 | 1 | 9 | |
| 5 | Факт. | колич. | един | | 20 | 20 | 32 | 28 | 24 | 40 | 42 | 40 | 24 | 12 | 8 | 290 | |
| 6 | Факт. | расход | ткани | | 64 | 61.4 | 96.32 | 83.44 | 71.28 | 118.8 | 121.8 | 112.8 | 65.76 | 38.64 | 24.64 | 858.88 | |
| 7 | За | счет | прип. | | 0.6 | 0.6 | 0.96 | 0.84 | 0.72 | 1.2 | 1.26 | 1.2 | 0.72 | 0.36 | 0.24 | 8.7 | |
| 8 | Конц. | остатк | | | | | | | | | | | | | | 0 | |
| 9 | Лоскут | вес. | | | | | | | | | | | | | | 0 | |
| 10 | Лоскут | мерн. | | | | | | | | | | | | | | 91.37 | |
| 11 | Остат. | | | | | | | | | | | | | | | 0 | По карте |
| 12 | Брак | | | | | | | | | | | | | | | 34.95 | 985.2 |

Заказ

32-13

Модель

Все модели - в таблицу

В-306-1БК КОСТЮМ МУЖСКОЙ" СО

Предмет

Для всех предметов модели

В-300-1БК Пиджак мужской

В-305-БК Брюки мужские

| | | | | | | | |
|----------|---------|---------|---------|---------|---------|---------|--------|
| | 164/108 | 164/112 | 170/108 | 170/112 | 176/108 | 176/112 | 182/10 |
| Компл. | 635 | 637 | 639 | 641 | 643 | 646 | 649 |
| СМ-А1086 | 0 | 0 | 0 | 0 | 0 | 0 | 0 |

| <input type="checkbox"/> <input type="checkbox"/> <input type="checkbox"/> | | <input type="checkbox"/> <input type="checkbox"/> <input type="checkbox"/> | | <input type="checkbox"/> <input type="checkbox"/> | | Артикул изделия | В пачке 0 ед. | <input type="checkbox"/> Изменения для выделенной группы | |
|--|-------|--|-----------|---|-------|-----------------|------------------|--|-------|
| № м.л. | Пачка | Ткань | Разм,рост | К-во | С № | по № | М.л. созда | М.л. выдан | Поток |
| 1070 | 666 | СМ-А1086 | 182/120 | 10 | 9977 | 9986 | 20.02.13 | 20.02.13 | 0 |
| 1071 | 667 | СМ-А1086 | 188/108 | 10 | 9987 | 9996 | 20.02.13 | 20.02.13 | 0 |
| 1072 | 668 | СМ-А1086 | 188/112 | 10 | 9997 | 10006 | 20.02.13 | 20.02.13 | 0 |
| 1073 | 669 | СМ-А1086 | 188/116 | 10 | 10007 | 10016 | 20.02.13 | 20.02.13 | 0 |
| 1074 | 670 | СМ-А1086 | 188/120 | 10 | 10017 | 10026 | 20.02.13 | 20.02.13 | 0 |
| 1075 | 671 | СМ-А1086 | 164/120 | 8 | 10027 | 10034 | 20.02.13 | 20.02.13 | |

Печать

Сохранить

Отменить сохранение

Выход

Маршрутный лист №1070 от 20.02.2013

| | | | | | | | | | |
|---------------------|---------------------------------------|----------|----------------|---------|------------|-------|-------|------|---------------------|
| Карта раскроя | 113 | Заказчик | ООО МОДЕР ПЛЮС | | | Заказ | 32-13 | | |
| Модель | В-306-1БК КОСТЮМ МУЖСКОЙ"COMFORT FIT" | | | | | Ярлык | - | | |
| Поток | | | | | | | | | |
| № стола | Артикул | | Цена | Размер | Цвет/Тон | К-во | С № | по № | Заказ - направление |
| | Издлия | Ткани | | | | | | | |
| 0 | зсп19_035392_18141 | СМ-А1086 | 2250 | 182/120 | серый темн | 10 | 9977 | 9986 | |
| Итого в 1 позициях: | | | | | | 10 | 9977 | 9986 | |

Сдал кладовщик раскройного цеха _____ Принял мастер швейного цеха _____
ОТК _____

Маршрутный лист №1071 от 20.02.2013

| | | | | | | | | | |
|---------------------|---------------------------------------|----------|----------------|---------|------------|-------|-------|------|---------------------|
| Карта раскроя | 113 | Заказчик | ООО МОДЕР ПЛЮС | | | Заказ | 32-13 | | |
| Модель | В-306-1БК КОСТЮМ МУЖСКОЙ"COMFORT FIT" | | | | | Ярлык | - | | |
| Поток | | | | | | | | | |
| № стола | Артикул | | Цена | Размер | Цвет/Тон | К-во | С № | по № | Заказ - направление |
| | Издлия | Ткани | | | | | | | |
| 0 | зсп19_035392_18141 | СМ-А1086 | 2250 | 188/108 | серый темн | 10 | 9987 | 9996 | |
| Итого в 1 позициях: | | | | | | 10 | 9987 | 9996 | |

Сдал кладовщик раскройного цеха _____ Принял мастер швейного цеха _____
ОТК _____

Маршрутный лист №1072 от 20.02.2013

| | | | | | | | | | |
|---------------------|---------------------------------------|----------|----------------|---------|------------|-------|-------|-------|---------------------|
| Карта раскроя | 113 | Заказчик | ООО МОДЕР ПЛЮС | | | Заказ | 32-13 | | |
| Модель | В-306-1БК КОСТЮМ МУЖСКОЙ"COMFORT FIT" | | | | | Ярлык | - | | |
| Поток | | | | | | | | | |
| № стола | Артикул | | Цена | Размер | Цвет/Тон | К-во | С № | по № | Заказ - направление |
| | Издлия | Ткани | | | | | | | |
| 0 | зсп19_035392_18141 | СМ-А1086 | 2250 | 188/112 | серый темн | 10 | 9997 | 10006 | |
| Итого в 1 позициях: | | | | | | 10 | 9997 | 10006 | |

Сдал кладовщик раскройного цеха _____ Принял мастер швейного цеха _____
ОТК _____

Карточка движения кроя №113

Модель В-306-1БК КОСТЮМ

ООО МОДЕР ПЛЮС

16.10.2013

Количество по карте расчета 290 ед.

Количество по заказу 290 ед.

| № стола | Марш лист | Артикул ткани верха | Цвет | Размер/ рост | Кол-во | Номера изделий | Заказ | Ярлык |
|---------|-----------|------------------------|---------------|-----------------|--------|-------------------|-------|-------|
| 0 | 1039 | СМ-А1086 | серый темн | 164/108 | 2 | 9745 - 9746 | 32-13 | - |
| 0 | 1040 | СМ-А1086 | серый темн | 164/108 | 10 | 9747 - 9756 | 32-13 | - |
| 0 | 1041 | СМ-А1086 | серый темн | 164/112 | 2 | 9757 - 9758 | 32-13 | - |
| 0 | 1042 | СМ-А1086 | серый темн | 164/112 | 10 | 9759 - 9768 | 32-13 | - |
| 0 | 1043 | СМ-А1086 | серый темн | 170/108 | 10 | 9769 - 9778 | 32-13 | - |
| 0 | 1044 | СМ-А1086 | серый темн | 170/108 | 10 | 9779 - 9788 | 32-13 | - |
| 0 | 1045 | СМ-А1086 | серый темн | 170/112 | 10 | 9789 - 9798 | 32-13 | - |
| 0 | 1046 | СМ-А1086 | серый темн | 170/112 | 10 | 9799 - 9808 | 32-13 | - |
| 0 | 1047 | СМ-А1086 | серый темн | 176/108 | 1 | 9809 - 9809 | 32-13 | - |
| 0 | 1048 | СМ-А1086 | серый темн | 176/108 | 10 | 9810 - 9819 | 32-13 | - |
| 0 | 1049 | СМ-А1086 | серый темн | 176/108 | 10 | 9820 - 9829 | 32-13 | - |
| 0 | 1050 | СМ-А1086 | серый темн | 176/112 | 1 | 9830 - 9830 | 32-13 | - |
| 0 | 1051 | СМ-А1086 | серый темн | 176/112 | 10 | 9831 - 9840 | 32-13 | - |
| 0 | 1052 | СМ-А1086 | серый темн | 176/112 | 10 | 9841 - 9850 | 32-13 | - |
| 0 | 1053 | СМ-А1086 | серый темн | 182/108 | 4 | 9851 - 9854 | 32-13 | - |
| 0 | 1054 | СМ-А1086 | серый темн | 182/108 | 10 | 9855 - 9864 | 32-13 | - |
| 0 | 1055 | СМ-А1086 | серый темн | 182/112 | 4 | 9865 - 9868 | 32-13 | - |
| 0 | 1056 | СМ-А1086 | серый темн | 182/112 | 10 | 9869 - 9878 | 32-13 | - |
| 0 | 1057 | СМ-А1086 | серый | 164/116 | 2 | 9879 - 9880 | 32-13 | - |

Готовые изделия

Движение | Приходы | Расходы | Остатки

Выбор моделей

Заказчик
 JL Style

Программа

Поставка
 JL Style

Модели

- БЛ 4610 М Блузка
- БЛ 4610 Х Блузка
- БЛ 4610/1 Б Блузка
- БЛ 4610/1 М Блузка
- БЛ 4630 Б Блузка
- БЛ 4630 М Блузка
- БЛ 4635 Б Блузка
- БЛ 4635 М Блузка
- БЛ 4644 Б Блузка
- БЛ 4644 М Блузка
- БЛ 4650 Б Блузка
- БЛ 4650 М Блузка

Заказы, артикулы за период от 16.04.2012

| Заказ | Предмет | Цвет | Артикул мод | Себест. | % | Цена |
|-------|---------|-----------|-------------|---------|----|--------|
| | | 7D627 011 | 7D627 011 | 298.66 | 25 | 373.00 |
| 5695 | | 7D627 011 | 7D627 011 | 298.66 | 25 | 373.00 |
| 5704 | | 37311 847 | 37311 847 | 286.61 | 25 | 358.00 |
| 5735 | | 37311 847 | 37311 847 | 286.61 | 25 | 358.00 |
| 5739 | | 37311 847 | 37311 847 | 286.61 | 25 | 358.00 |
| | | 7D627 011 | 7D627 011 | 298.66 | 25 | 373.00 |
| 5775 | | 37311 847 | 37311 847 | 286.61 | 25 | 358.00 |
| 5825 | | 10050 87M | 10050 87M | 243.29 | 25 | 304.00 |
| | | 10050 87ч | 10050 87ч | 233.44 | 25 | 292.0 |
| 5832 | | 37311 847 | 37311 847 | 286.61 | 25 | 358.00 |

Владелец продукции

JL Style

Все единицы

Изготовлено

| МЛ | | | | | |
|-----------|--------|--------|--------|--------|-------|
| Разм. | 34/164 | 36/164 | 38/164 | 40/164 | Всего |
| 10050 87ч | 0 | 0 | 0 | 0 | 0 |

Приход продукции

Приход
 1 от 24.05.13

24.05.13

Вид прихода

- Из производства
- Оприходование
- Инвентаризация

| | | | | | |
|-----------|---|---|---|---|---|
| 10050 87ч | 0 | 0 | 0 | 0 | 0 |
|-----------|---|---|---|---|---|

Расход продукции

Расход
 21 Запорожье ВДС 0

24.05.13

Вид расхода

- Реализация
- Списание
- Списание тек. дтв

| | | | | | |
|-----------|---|---|---|---|---|
| 10050 87ч | 1 | 1 | 1 | 1 | 4 |
|-----------|---|---|---|---|---|

Возврат продукции

Возврат
 10 Запорожье от 2

23.05.13

| | | | | | |
|-----------|---|---|---|---|---|
| 10050 87ч | 0 | 0 | 0 | 0 | 0 |
|-----------|---|---|---|---|---|

Получатель

СПД фО Якубчук Е.В.

Данные

Все

Только последние

Печать

Сохранить

Выход

?

**Брюки**Размер D **42**Разм. укр. **48/164**

ДСТУ 1460-91

Модель **БР 4678 Б**Артикул **10635 099**Дата выпуска **24.05.2013****ОТК**
 Производитель
 ТМ "Джей Эль" Украина
 г.Кременчуг
 ул. Яворочная 9
 т/ф (05366) 22216
**Брюки**Размер D **42**Разм. укр. **48/164**

ДСТУ 1460-91

Модель **БР 4678 Б**Артикул **10635 099**Дата выпуска **24.05.2013****ОТК**
 Производитель
 ТМ "Джей Эль" Украина
 г.Кременчуг
 ул. Яворочная 9
 т/ф (05366) 22216
**Брюки**Размер D **44**Разм. укр. **50/164**

ДСТУ 1460-91

Модель **БР 4678 Б**Артикул **10635 099**Дата выпуска **24.05.2013****ОТК**
 Производитель
 ТМ "Джей Эль" Украина
 г.Кременчуг
 ул. Яворочная 9
 т/ф (05366) 22216
**Брюки**Размер D **44**Разм. укр. **50/164**

ДСТУ 1460-91

Модель **БР 4678 Б**Артикул **10635 099**Дата выпуска **24.05.2013****ОТК**
 Производитель
 ТМ "Джей Эль" Украина
 г.Кременчуг
 ул. Яворочная 9
 т/ф (05366) 22216
**Брюки**Размер D **46**Разм. укр. **52/164**

ДСТУ 1460-91

Модель **БР 4678 Б**Артикул **10635 099**Дата выпуска **24.05.2013****ОТК**
 Производитель
 ТМ "Джей Эль" Украина
 г.Кременчуг
 ул. Яворочная 9
 т/ф (05366) 22216
**Брюки**Размер D **46**Разм. укр. **52/164**

ДСТУ 1460-91

Модель **БР 4678 Б**Артикул **10635 099**Дата выпуска **24.05.2013****ОТК**
 Производитель
 ТМ "Джей Эль" Украина
 г.Кременчуг
 ул. Яворочная 9
 т/ф (05366) 22216


НАКЛАДНАЯ №1

от 24.05.2013

Принято от
Через

| № п/п | Наименование | Код модели | Артикул верха | Размер | Кол-во | Цена | Сумма |
|---------------------|--------------|------------|------------------|--------|-----------|--------|----------------|
| 1 | Жакет | ЖК 4657 Б | 71206 607 | 46 | 2 | 563,15 | 1126,30 |
| Всего по ЖК 4657 Б: | | | | | 2 | | 1126,30 |
| 1 | Жакет | ЖК 4657 М | 71206 607 | 34 | 1 | 555,26 | 555,26 |
| 2 | | | | 36 | 2 | 555,26 | 1110,52 |
| 3 | | | | 40 | 3 | 555,26 | 1665,78 |
| Всего по ЖК 4657 М: | | | | | 6 | | 3331,56 |
| 1 | Платье | ПЛ 4581 Б | 7A807 011 | 46 | 1 | 437,77 | 437,77 |
| Всего по ПЛ 4581 Б: | | | | | 1 | | 437,77 |
| 1 | Платье | ПЛ 4581 М | 7A807 011 | 38 | 1 | 432,68 | 432,68 |
| Всего по ПЛ 4581 М: | | | | | 1 | | 432,68 |
| 1 | Юбка | Ю 4611 Б | 10050 87М | 44 | 1 | 219,30 | 219,30 |
| Всего по Ю 4611 Б: | | | | | 1 | | 219,30 |
| 1 | Юбка | Ю 4611 М | 10050 87М | 34 | 1 | 216,79 | 216,79 |
| 2 | | | | 38 | 1 | 216,79 | 216,79 |
| 3 | | | | 40 | 1 | 216,79 | 216,79 |
| Всего по Ю 4611 М: | | | | | 3 | | 650,37 |
| Итого: | | | | | 14 | | 6197,98 |

Накладная №21 Запорожье

от 24 мая 2013 г.

| № п/п | Наименование | Код модели | Артикул | Размер | Кол-во | Цена | Сумма |
|----------|--------------|-------------|-----------|--------|--------|--------|--------|
| Л | | | | | | | |
| 1 | Блузка | БЛ 4610 Б | 10050 87ч | 42 | 1 | 299,00 | 299,00 |
| 2 | | | 7D627 011 | 44 | 1 | 379,00 | 379,00 |
| 3 | | | 10050 87ч | 44 | 1 | 299,00 | 299,00 |
| 4 | | | 7D627 011 | 46 | 1 | 379,00 | 379,00 |
| 5 | | | 10050 87М | 42 | 1 | 311,00 | 311,00 |
| 6 | | | | 44 | 1 | 311,00 | 311,00 |
| 7 | | БЛ 4610 М | 10050 87ч | 34 | 1 | 292,00 | 292,00 |
| 8 | | | 7D627 011 | 34 | 1 | 373,00 | 373,00 |
| 9 | | | 10050 87ч | 36 | 1 | 292,00 | 292,00 |
| 10 | | | 7D627 011 | 40 | 1 | 373,00 | 373,00 |
| 11 | | | 10050 87ч | 38 | 1 | 292,00 | 292,00 |
| 12 | | | | 40 | 1 | 292,00 | 292,00 |
| 13 | | | 10050 87М | 40 | 1 | 304,00 | 304,00 |
| 14 | | БЛ 4610 Х | 37311 847 | 48 | 1 | 367,00 | 367,00 |
| 15 | | | 7D627 011 | 48 | 2 | 383,00 | 766,00 |
| 16 | | | | 50 | 2 | 383,00 | 766,00 |
| 17 | | БЛ 4695 Б | 10635 099 | 42 | 2 | 193,00 | 386,00 |
| 18 | | | | 44 | 2 | 193,00 | 386,00 |
| 19 | | | | 46 | 2 | 193,00 | 386,00 |
| 20 | Брюки | БР 4678 Б | | 42 | 2 | 195,00 | 390,00 |
| 21 | | | | 44 | 2 | 195,00 | 390,00 |
| 22 | | | | 46 | 2 | 195,00 | 390,00 |
| 23 | Платье | ПЛ 4581 Б | 7A807 011 | 44 | 1 | 482,00 | 482,00 |
| 24 | | | | 46 | 1 | 482,00 | 482,00 |
| 25 | | ПЛ 4581 М | | 38 | 1 | 476,00 | 476,00 |
| 26 | | ПЛ 4654/1 М | 0820 5 | 36 | 1 | 746,00 | 746,00 |
| 27 | Туника | Т 4605 Б | 8B073 002 | 44 | 1 | 240,00 | 240,00 |
| 28 | | Т 4605 М | | 38 | 1 | 238,00 | 238,00 |
| 29 | | | | 40 | 1 | 238,00 | 238,00 |
| 30 | Юбка | Ю 4611 Б | 10050 87ч | 42 | 1 | 262,00 | 262,00 |

Поставки
 Все поставки
 Список поставок
 Изменить поставку
 Новая поставка

Производственные программы
 Заказчик: DolceDonna
 Производственная программа: ДД W 12-13
 Дата окончания: 31.05.2013
 Валюта: UHR

| Кондрачук | Модель | Предмет | Сложн | Заказ | Н-час | К-во | Цена | Дата сырья | Дата отгр. | Го |
|--------------|-----------------|---------------------------|-------|-------|-------|------|------|------------|------------|----|
| июнь 12 | Д Риволи | Д Риволи Платье | - | 259 | 0 | 60 | 0 | 01.05.13 | 31.05.13 | |
| июль 12 | PC Челси | PC Челси Жилет женский - | | 250 | 0 | 60 | 0 | 01.05.13 | 31.05.13 | |
| август 12 | СК Бейкер | СК Бейкер Юбка - | | 255 | 0 | 60 | 0 | 01.05.13 | 31.05.13 | |
| сентябрь 12 | СК Версаль | СК Версаль Юбка - | | 252 | 0 | 50 | 0 | 01.05.13 | 31.05.13 | |
| октябрь 12 | СК Лестер | СК Лестер Юбка - | | 256 | 0 | 60 | 0 | 01.05.13 | 31.05.13 | |
| Декабрь 12 | СК Парих | СК Парих Юбка - | | 254 | 0 | 60 | 0 | 01.05.13 | 31.05.13 | |
| январь 2013 | СК Харлоу | СК Харлоу Юбка - | | 253 | 0 | 60 | 0 | 01.05.13 | 31.05.13 | |
| февраль 2013 | СМ Версаль | СМ Версаль Пальто женск - | | 261 | 0 | 100 | 0 | 01.05.13 | 31.05.13 | |
| май 13 | СМ Моника | СМ Моника Пальто женск - | | 247 | 6 | 100 | 1 | 01.05.13 | 31.05.13 | |
| Зима 13-14 | СМЛ Лада | СМЛ Лада Пальто женско - | | 246 | 5 | 60 | 90 | 01.05.13 | 31.05.13 | |
| | СС Вероника | СС Вероника Пальто - | | 249 | 6 | 60 | 0 | 01.05.13 | 31.05.13 | |
| | ТР Манчестр | ТР Манчестр Брюки женск - | | 286 | 0 | 60 | 0 | 01.05.13 | 31.05.13 | |
| | ТР Риволи | ТР Риволи Брюки женски - | | 257 | 0 | 60 | 0 | 01.05.13 | 31.05.13 | |
| | ТР Флит стрит | ТР Флит стрит Брюки же - | | 285 | 0 | 60 | 0 | 01.05.13 | 31.05.13 | |
| | PC Манчестр | PC Манчестер Куртка же - | | 309 | 8 | 92 | 105 | 01.09.13 | 30.09.13 | |
| | СМ Китли | СМ Китли Пальто женско - | | 318 | 0 | 118 | 140 | 01.09.13 | 30.09.13 | |
| | СМ Кларисса | СМ Кларисса Пальто жен - | | 311 | 9 | 118 | 140 | 01.09.13 | 30.09.13 | |
| | СМ Лестер | СМ Лестер Пальто женск - | | 312 | 0 | 0 | 0 | 01.09.13 | 30.09.13 | |
| | СМ Лестер жакк | СМ Лестер жаккард Пальт - | | 315 | 0 | 34 | 130 | 01.09.13 | 30.09.13 | |
| | СМ Лестер фанси | СМ Лестер фанси Пальто - | | 314 | 0 | 80 | 130 | 01.09.13 | 30.09.13 | |
| | СМ Лиона | СМ Лиона Пальто - | | 310 | 0 | 30 | 100 | 01.09.13 | 30.09.13 | |
| | СМ Лувр | СМ Лувр Пальто женское - | | 319 | 0 | 58 | 115 | 01.09.13 | 30.09.13 | |
| | СМ Олдем | СМ Олдем Пальто женско - | | 313 | 0 | 60 | 100 | 01.09.13 | 30.09.13 | |
| | СМ Тауер | СМ Тауер Пальто женско - | | 316 | 0 | 90 | 150 | 01.09.13 | 30.09.13 | |
| | СМ Флит стрит | СМ Флитстрит Пальто - | | 317 | 0 | 72 | 140 | 01.09.13 | 30.09.13 | |

Всего 1662

Сортировка по:
 дате отгрузки
 порядку ввода
 модели

Поиск заказа

Сохранить Печать Выход

Производственная программа

на август 2012 г.

| Наименование, код модели | Заказ | К-во дней | Численность | Производительность | Выпуск в смену, ед. | Итого за месяц | Затрата времени, ч | Всего нормо-часы | Срок исполнения |
|--------------------------|-------|-----------|-------------|--------------------|---------------------|----------------|--------------------|------------------|-----------------|
|--------------------------|-------|-----------|-------------|--------------------|---------------------|----------------|--------------------|------------------|-----------------|

Цех 1

Бригада Бр. Жиленко

| | | | | | | | | | |
|----------------------------|-----|--------------|---|------|----|------------|-----|-------------|----------|
| Пальто женское СМ Одетт | 132 | 8.57 | 6 | 1.17 | 7 | 60 | 9.0 | 540.0 | 01-15.08 |
| Пальто женское СМЛ Лада | 131 | 2.5 | 6 | 2.0 | 12 | 30 | 5.0 | 150.0 | 15-21.08 |
| Пальто женское СМ Кларисса | 159 | 7.0 | 6 | 0.83 | 5 | 35 | 9.0 | 315.0 | 21-03.09 |
| Итого Бр. Жиленко: | | 18.07 | | | | 125 | | 1005 | |

Бригада Бр. Галицкой

| | | | | | | | | | |
|----------------------------|-----|--------------|---|-----|----|------------|-----|-------------|----------|
| Пальто СС Вероника | 150 | 5.45 | 5 | 2.2 | 11 | 60 | 4.5 | 270.0 | 01-09.08 |
| Пальто женское СМ Оливия | 151 | 12.5 | 5 | 1.2 | 6 | 75 | 9.0 | 675.0 | 09-31.08 |
| Итого Бр. Галицкой: | | 17.95 | | | | 135 | | 945 | |
| Итого Цех 1: | | 36.02 | | | | 260 | | 1950 | |

ЧП Бердичвская

Бригада ЧП Бердичвская

| | | | | | | | | | |
|------------------------------|-----|-------------|----|------|----|------------|-----|------------|----------|
| Платье Д Венди | 145 | 2.5 | 12 | 2.0 | 24 | 60 | 4.0 | 240.0 | 01-02.08 |
| Платье Д Донна | 146 | 2.5 | 12 | 2.0 | 24 | 60 | 4.0 | 240.0 | 02-07.08 |
| Платье ДТ Жасмин | 144 | 1.88 | 12 | 2.67 | 32 | 60 | 3.0 | 180.0 | 07-09.08 |
| Итого ЧП Бердичвская: | | 6.88 | | | | 180 | | 660 | |
| Итого ЧП Бердичвская: | | 6.88 | | | | 180 | | 660 | |

ЧП Кондрачук

Бригада ЧП Кондрачук

| | | | | | | | | | |
|----------------------------|-----|----------|----|-----|----|------------|-----|-------------|----------|
| Пальто женское СМ Марла | 127 | 5.0 | 12 | 1.0 | 12 | 60 | 8.0 | 480.0 | 01-07.08 |
| Пальто женское СМ Аля | 130 | 0.0 | 12 | 0.0 | 0 | 120 | 8.0 | 960.0 | 07-07.08 |
| Итого ЧП Кондрачук: | | 5 | | | | 180 | | 1440 | |
| Итого ЧП Кондрачук: | | 5 | | | | 180 | | 1440 | |

Уманская швейная фабрика

Бригада Уманская швейная фабрика

| | | | | | | | | | |
|-----------------------|-----|------|---|------|---|----|-----|-------|----------|
| Полупальто женское СС | 129 | 8.63 | 6 | 1.33 | 8 | 69 | 6.0 | 414.0 | 01-10.08 |
|-----------------------|-----|------|---|------|---|----|-----|-------|----------|

| График работы | | | | | | | | | | | | | | | | | | | | | | | | | | | | | | | | | |
|---------------|----|-------------------------------|----|----|----|----|----|----|----|----|----|----|----|----|----|----|----|----|----|----|----|-----------------|----|----|----|----|----|----|----|----|----|------|---------|
| Смена | | График работы на Октябрь 2013 | | | | | | | | | | | | | | | | | | | | Праздничные дни | | | | | | | | | | | |
| | 1 | 2 | 3 | 4 | 5 | 6 | 7 | 8 | 9 | 10 | 11 | 12 | 13 | 14 | 15 | 16 | 17 | 18 | 19 | 20 | 21 | 22 | 23 | 24 | 25 | 26 | 27 | 28 | 29 | 30 | 31 | Смен | Всего ч |
| День неде | ВТ | СР | ЧТ | ПТ | СБ | ВС | ПН | ВТ | СР | ЧТ | ПТ | СБ | ВС | ПН | ВТ | СР | ЧТ | ПТ | СБ | ВС | ПН | ВТ | СР | ЧТ | ПТ | СБ | ВС | ПН | ВТ | СР | ЧТ | | |
| № смены | 2 | 2 | 2 | 2 | 2 | 2 | 1 | 1 | 1 | 1 | 1 | 1 | 1 | 2 | 2 | 2 | 2 | 2 | 2 | 2 | 1 | 1 | 1 | 1 | 1 | 1 | 1 | 2 | 2 | 2 | 2 | | |
| 8-ми часов | 8 | 8 | 8 | 8 | В | В | 8 | 8 | 8 | 8 | 8 | В | В | 8 | 8 | 8 | 8 | 8 | В | В | 8 | 8 | 8 | 8 | 8 | В | В | 8 | 8 | 8 | 8 | 23 | 184 |
| Смена А | 8 | 8 | 8 | 8 | В | В | 8 | 8 | 8 | 8 | 8 | В | В | 8 | 8 | 8 | 8 | 8 | В | В | 8 | 8 | 8 | 8 | 8 | В | В | 8 | 8 | 8 | 8 | 23 | 184 |
| Смена Б | 8 | 8 | 8 | 8 | В | В | 8 | 8 | 8 | 8 | 8 | В | В | 8 | 8 | 8 | 8 | 8 | В | В | 8 | 8 | 8 | 8 | 8 | В | В | 8 | 8 | 8 | 8 | 23 | 184 |

| | 1-й квартал | | 2-й квартал | | 3-й квартал | | 4-й квартал | | Всего за год | |
|-------------------|-------------|-------|-------------|-------|-------------|-------|-------------|-------|--------------|-------|
| | Смен | Часов | Смен | Часов | Смен | Часов | Смен | Часов | Смен | Часов |
| 8-ми часовый день | 64 | 512 | 65 | 520 | 66 | 528 | 66 | 528 | 261 | 2088 |
| Смена А | 64 | 512 | 65 | 520 | 66 | 528 | 66 | 528 | 261 | 2088 |
| Смена Б | 64 | 512 | 65 | 520 | 66 | 528 | 66 | 528 | 261 | 2088 |


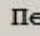

| | | |
|---|--|---|
|  Сохранить |  Печать |  Выход |
|---|--|---|

График работы предприятия

Планирование загрузки потоков

Заказы, модели

По заказчикам: DolceDonna
 По программам: ДД W 12-13
 По поставкам: Декабрь 12
 По моделям: CM Оливия, Пальто женское

Учитывать специализ.

| Предмет | Модель | Заказ | В плане | Ост. | Сырье | Отгрузка |
|---------|------------|-------|---------|------|------------|------------|
| Блуза | Б Синди | 18 | 60 | 0 | 01.06.2012 | 30.06.2012 |
| Блуза | Б Софи | 125 | 25 | 0 | 01.06.2012 | 30.06.2012 |
| Блуза | Б Софи | 17 | 78 | 0 | 01.06.2012 | 30.06.2012 |
| Блуза | BT Лавиния | 87 | 60 | 0 | 01.06.2012 | 30.06.2012 |
| Платье | Л Мевелит | 35 | 30 | 6 | 01.06.2012 | 30.06.2012 |



График на период

Начало пошива: 01.08.2012
 Начало раскроя: 01.08.2012
 Конец периода: 31.08.2012
 Заполнять незавершенку на: 0 %

Фонд рабочего времени потока
 Часов 180
 Смен 18

Цех: Цех 1
 Поток: Бр. Жиленк

Поддерживать баланс времени

| Сырье | Предм. | Модель | Артик. | Сложн | Заказ | Всего | В см | Подг | Раск | Запу | Вып. | Подг | Раск | Запу | Вып. | Подг | САП | Подг | Запу | Сдач | Отгр |
|-------|--------|-------------|--------|-------|-------|-------|------|------|------|------|------|-------|-------|------|------|-------|-------|-------|-------|-------|-------|
| 01.08 | Пальто | CM Олетт | | - | 132 | 60 | 7 | 60 | 60 | 60 | 60 | 8.57 | 8.57 | 8.57 | 8.57 | 24.07 | 26.07 | 30.07 | 01.08 | 15.08 | 31.08 |
| 01.08 | СМЛ Л: | СМЛ Лада | | - | 131 | 30 | 12 | 30 | 30 | 30 | 30 | 2.5 | 2.5 | 2.5 | 2.5 | 07.08 | 08.08 | 10.08 | 15.08 | 21.08 | 31.08 |
| 01.08 | Пальто | CM Кларисса | | - | 159 | 63 | 5 | 60 | 60 | 35 | 35 | 12 | 12 | 6.93 | 6.93 | 10.08 | 14.08 | 16.08 | 21.08 | 11.09 | 31.08 |
| | | | | | | Всего | | 150 | 150 | 125 | 125 | 23.07 | 23.07 | 18 | | | | | | | |

Календарный график
График сдачи на склад
на период 01.08.12 - 31.08.12

Поток Бр. Жиленко

| Модель | Заказ | Дата сдачи | К-во по заказу | К-во в смену | 27 | 30 | 31 | 31 | 31 | 31 | 01 | 02 | 03 | 07 | 07 | 07 | 07 | 08 | 09 | 10 | 14 | 14 | 14 | 14 | 15 | 16 | 17 | 17 | 17 | 21 | 22 | 23 | 28 | 28 | 29 | 30 | 28 |
|-------------------------------------|-------|------------|----------------|--------------|----|----|----|----|----|----|----|----|----|----|----|----|----|----|----|----|----|----|----|----|----|----|----|----|----|----|----|----|----|----|----|----|----|
| | | | | | 31 | 01 | 02 | 02 | 02 | 02 | 03 | 07 | 08 | 09 | 09 | 09 | 09 | 10 | 14 | 15 | 16 | 16 | 16 | 16 | 17 | 21 | 22 | 22 | 22 | 22 | 22 | 23 | 24 | 25 | 26 | 27 | 28 |
| СМ Одетт Пальто женское | 132 | 31.08 | 60 | 7 | 7 | 7 | 7 | В | В | В | 7 | 7 | 7 | 7 | В | В | В | 7 | 4 | | | | | | | | | | | | | | | | | | |
| СМЛ Лада СМЛ Лада Пальто женское | 131 | 31.08 | 30 | 12 | | | | | | | | | | | | | | | | 5 | 12 | 12 | В | В | В | 1 | | | | | | | | | | | |
| СМ Кларисса Пальто женское | 159 | 31.08 | 35 | 5 | | | | | | | | | | | | | | | | | | | | | 5 | 5 | 5 | П | В | В | В | 5 | 5 | 5 | 5 | 5 | |

Поток ЧП Бердичевская

| | | | | | | | | | | | | | | | | | | | | | | | | | | | | | | | | | | | | | |
|---------------------|-----|-------|----|----|----|----|----|---|---|----|----|----|----|--|--|--|--|--|--|--|--|--|--|--|--|--|--|--|--|--|--|--|--|--|--|--|--|
| Д Венди Платье | 145 | 31.08 | 60 | 24 | 24 | 24 | 12 | | | | | | | | | | | | | | | | | | | | | | | | | | | | | | |
| Д Донна Платье | 146 | 31.08 | 60 | 24 | | | 12 | В | В | 24 | 24 | | | | | | | | | | | | | | | | | | | | | | | | | | |
| ДТ Жасмин Платье | 144 | 31.08 | 60 | 32 | | | | | | | 0 | 32 | 28 | | | | | | | | | | | | | | | | | | | | | | | | |

Поток ЧП Кондрачук

| | | | | | | | | | | | | | | | | | | | | | | | | | | | | | | | | | | | | |
|-------------------------------------|-----|-------|----|----|--|----|----|----|---|---|----|----|--|--|--|--|--|--|--|--|--|--|--|--|--|--|--|--|--|--|--|--|--|--|--|--|
| СМ Марла СМ Марла Пальто женское | 127 | 31.08 | 60 | 12 | | 12 | 12 | 12 | В | В | 12 | 12 | | | | | | | | | | | | | | | | | | | | | | | | |
| СМ Аля СМ Аля Пальто женское | 130 | 31.08 | | 0 | | | | | | | | | | | | | | | | | | | | | | | | | | | | | | | | |

Поток Уманская швейная фабрика

| | | | | | | | | | | | | | | | | | | | | | | | | | | | | | | | | | | | | |
|--------------------------------|-----|-------|----|---|--|---|---|---|---|---|---|---|---|---|---|---|---|---|---|---|---|---|---|---|---|---|---|---|---|---|---|---|---|---|---|---|
| СС Клоди Полупальто женское | 129 | 31.08 | 69 | 8 | | 8 | 8 | 8 | В | В | 8 | 8 | 8 | 8 | 8 | В | В | 5 | | | | | | | | | | | | | | | | | | |
| СМ Клоди Пальто женское | 128 | 31.08 | 80 | 6 | | | | | | | | | | | | | | | 2 | 6 | 6 | 6 | 6 | В | В | 6 | 6 | 6 | 6 | П | В | В | 6 | 6 | 6 | 6 |

Поток ЧП Качанова

| | | | | | | | | | | | | | | | | | | | | | | | | | | | | | | | | | | | | |
|--------------------------|-----|-------|----|----|----|----|----|---|---|----|----|---|--|--|--|--|--|--|--|--|--|--|--|--|--|--|--|--|--|--|--|--|--|--|--|--|
| Б Линда Б Линда Блуза | 52 | 31.07 | 50 | 29 | 29 | 21 | | | | | | | | | | | | | | | | | | | | | | | | | | | | | | |
| Б Лань Блуза | 143 | 31.08 | | 0 | | | | | | | | | | | | | | | | | | | | | | | | | | | | | | | | |
| Д Хиллари Платье | 140 | 31.08 | 60 | 18 | | 5 | 18 | В | В | 18 | 18 | 1 | | | | | | | | | | | | | | | | | | | | | | | | |

Структура АСУП JULIVI

