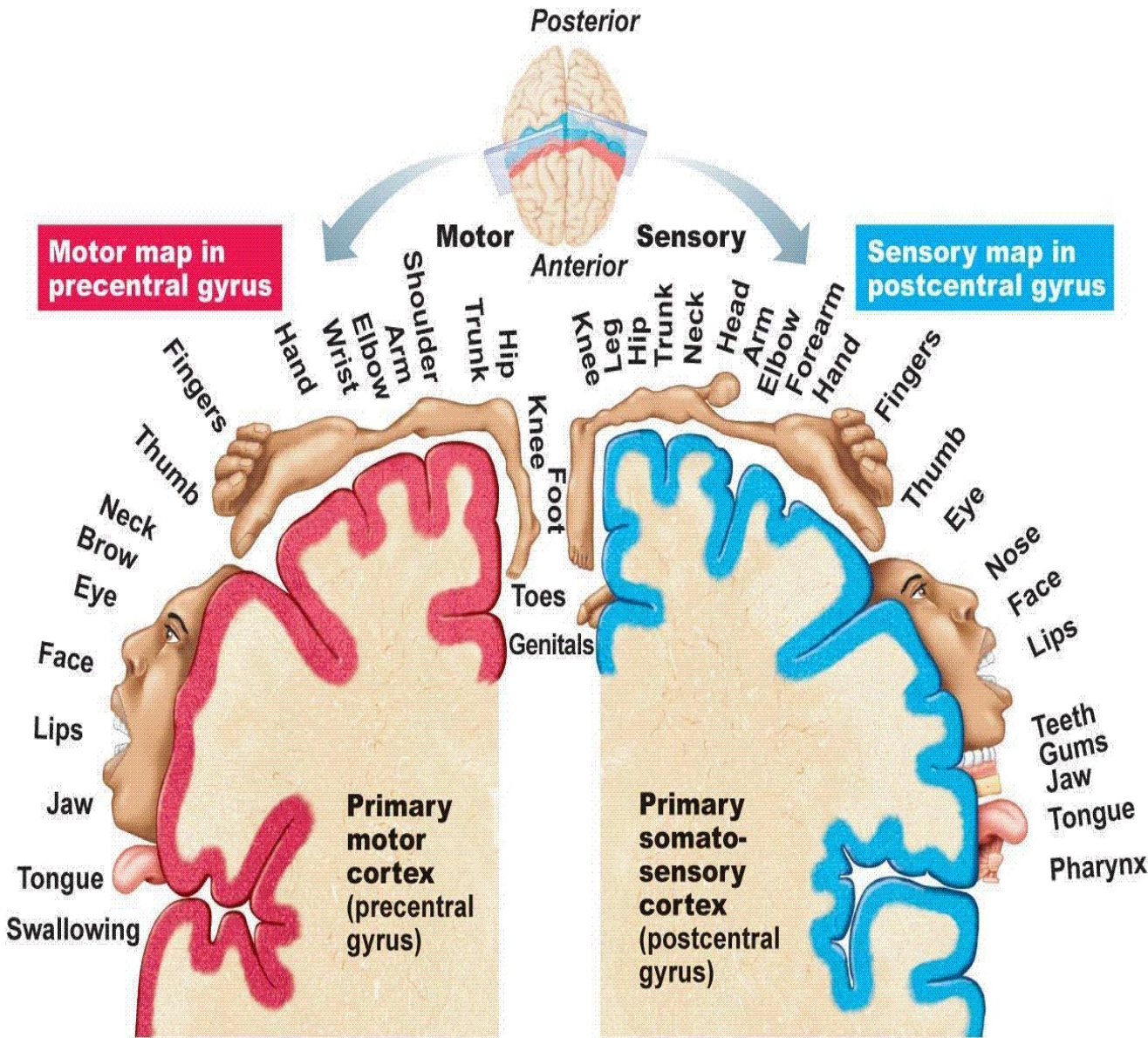


Вариант 7

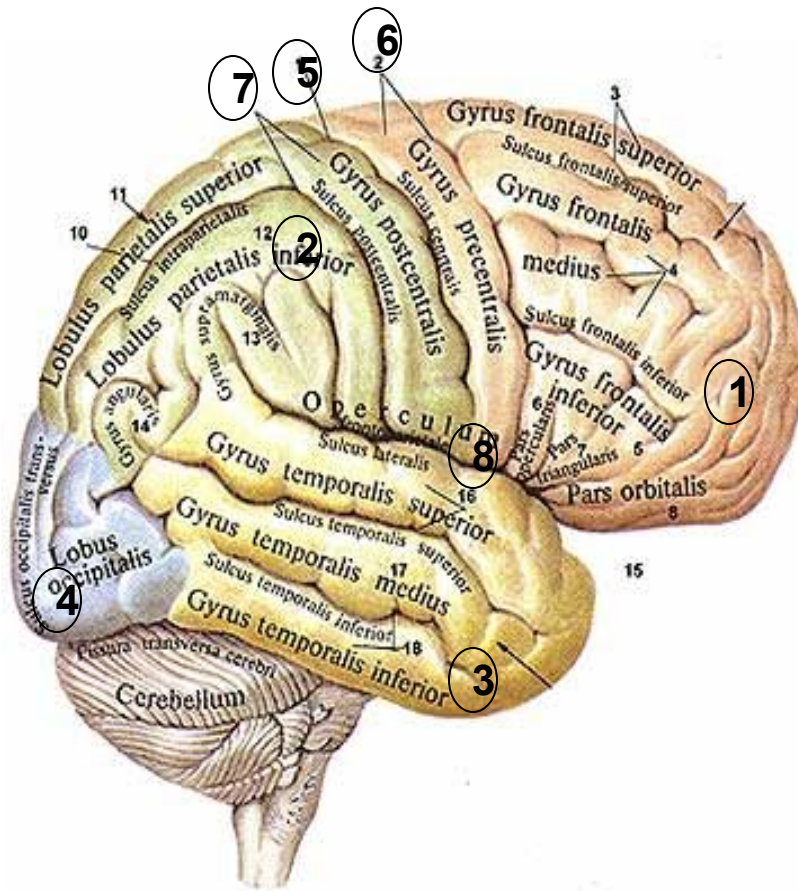


Что изображено на правой и левой сторонах рисунка?

Почему это изображение называют «МОЗГОВОЙ ГОМУНКУЛЮС»?

Каковы особенности этого «гомункулюса»?

Вариант 4

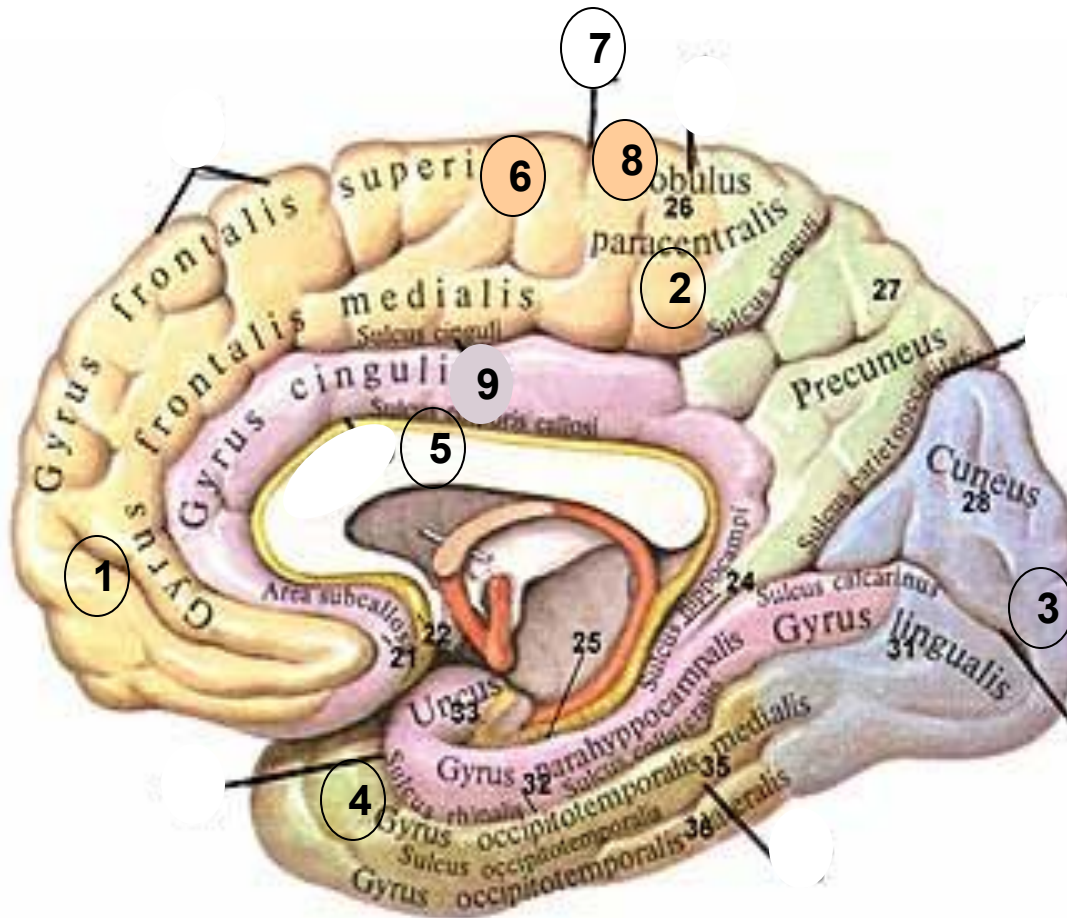


Какая поверхность какого полушария изображена?

Обозначьте доли, основные борозды, извилины.

- 1 –
- 2 –
- 3 –
- 4 –
- 5 –
- 6 –
- 7 –
- 8 –

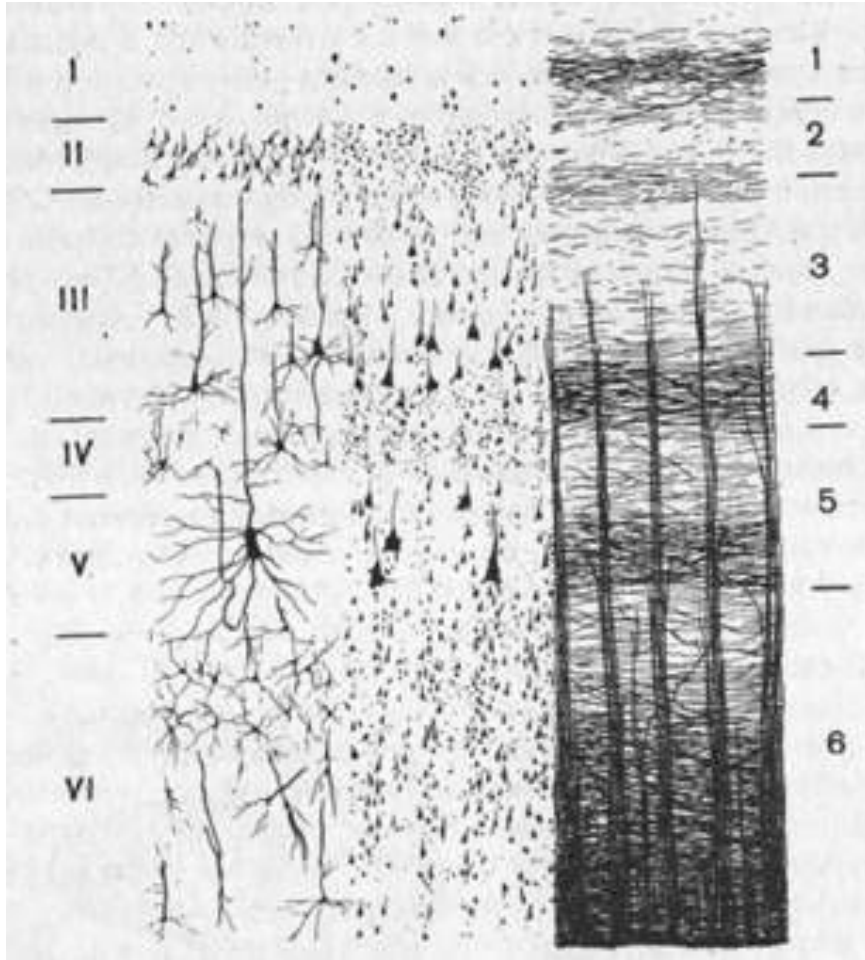
Вариант 5



Какая поверхность какого полушария изображена? Обозначьте доли, основные борозды, извилины.

- 1 –
- 2 –
- 3 –
- 4 –
- 5 –
- 6 –
- 7 –
- 8 –
- 9 –

Вариант 6



Что обозначают римские и арабские цифры?

Перечислите названия клеточных слоев коры.

Какова общая толщина и площадь коры?

I –

II –

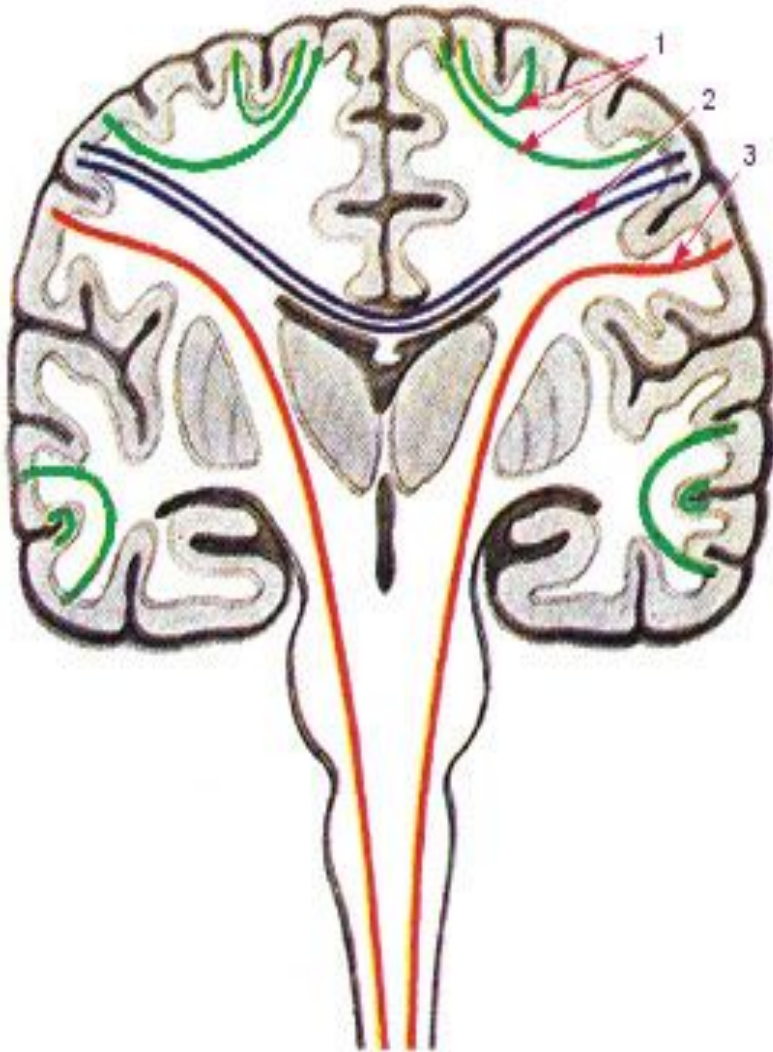
III –

IV –

V –

VI –

Вариант 8



Какие типы волокон изображены на рисунке под цифрами 1, 2, 3?

Объясните названия этих волокон.

Вариант 2

Что изображено на рисунке?

«Расшифруйте» цифры.

1 –

2 –

3 –

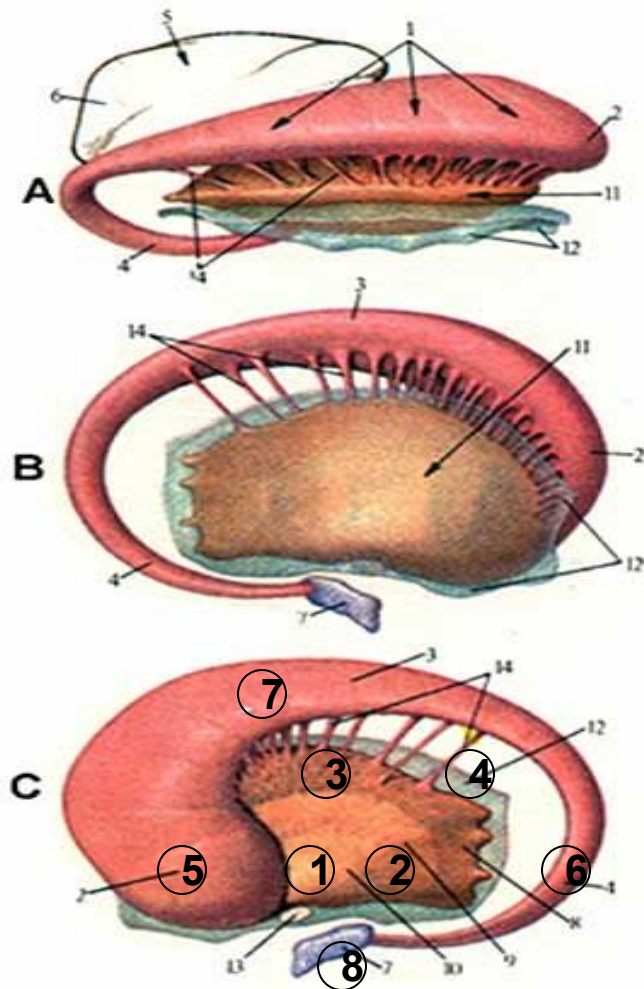
4 –

5 –

6 –

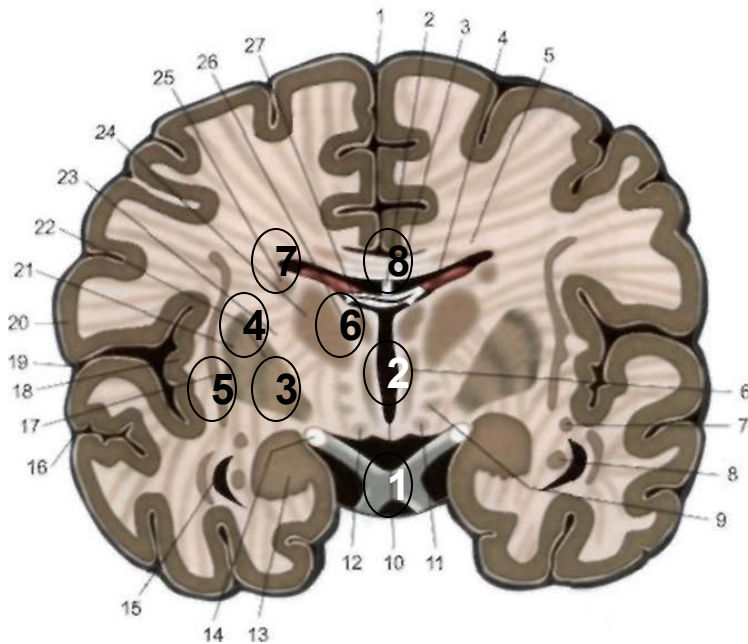
7 –

8 –



Проставьте эти же цифры на других рисунках в соответствии с расположением структур.

Вариант 1

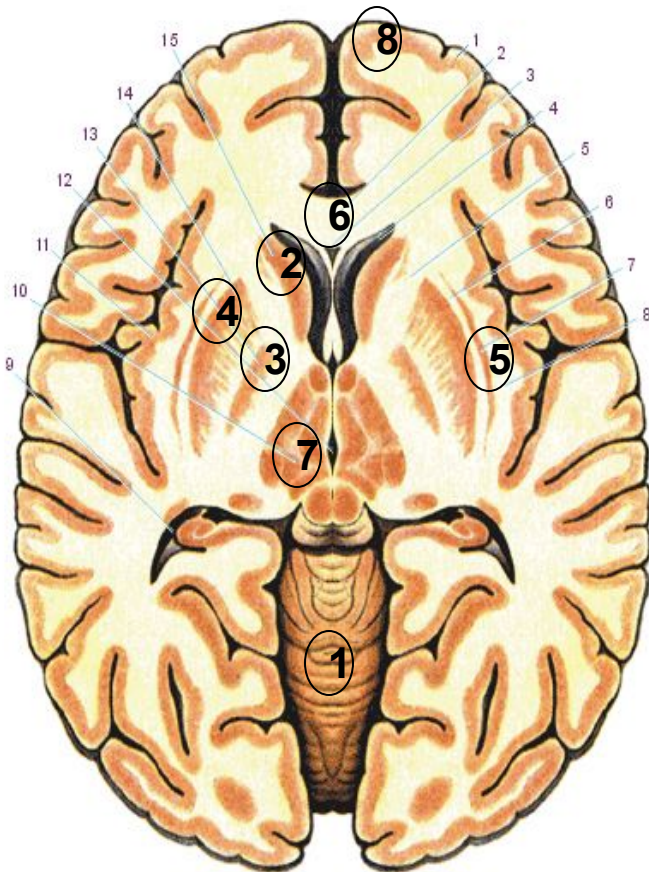


В какой плоскости изображен
разрез больших полушарий?.

«Расшифруйте» цифры

- 1 –
- 2 –
- 3 –
- 4 –
- 5 –
- 6 –
- 7 –
- 8 –

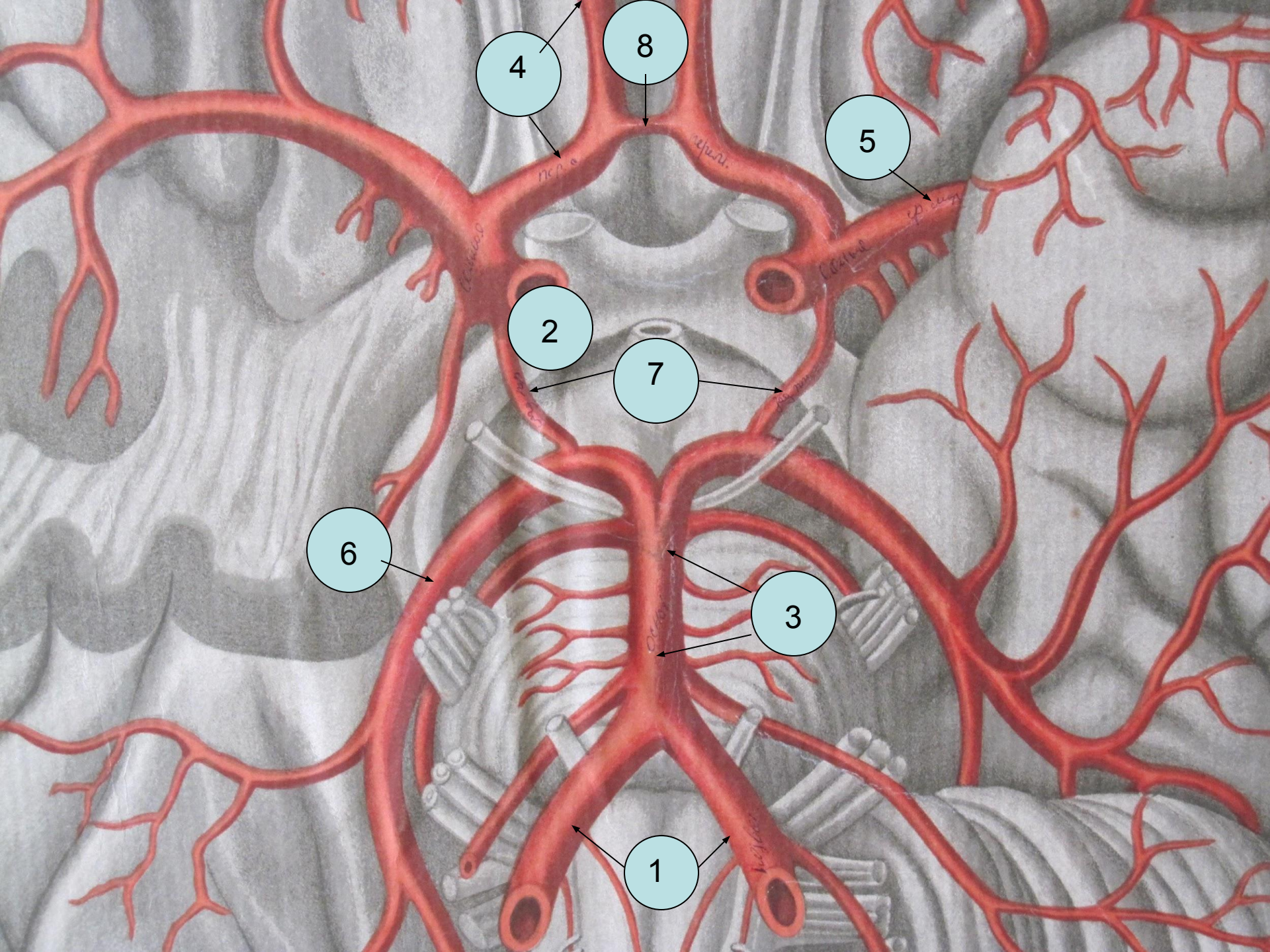
Вариант 3



В какой плоскости изображен
разрез больших полушарий?.

«Расшифруйте» цифры

- 1 –
- 2 –
- 3 –
- 4 –
- 5 –
- 6 –
- 7 –
- 8 –



4

8

5

2

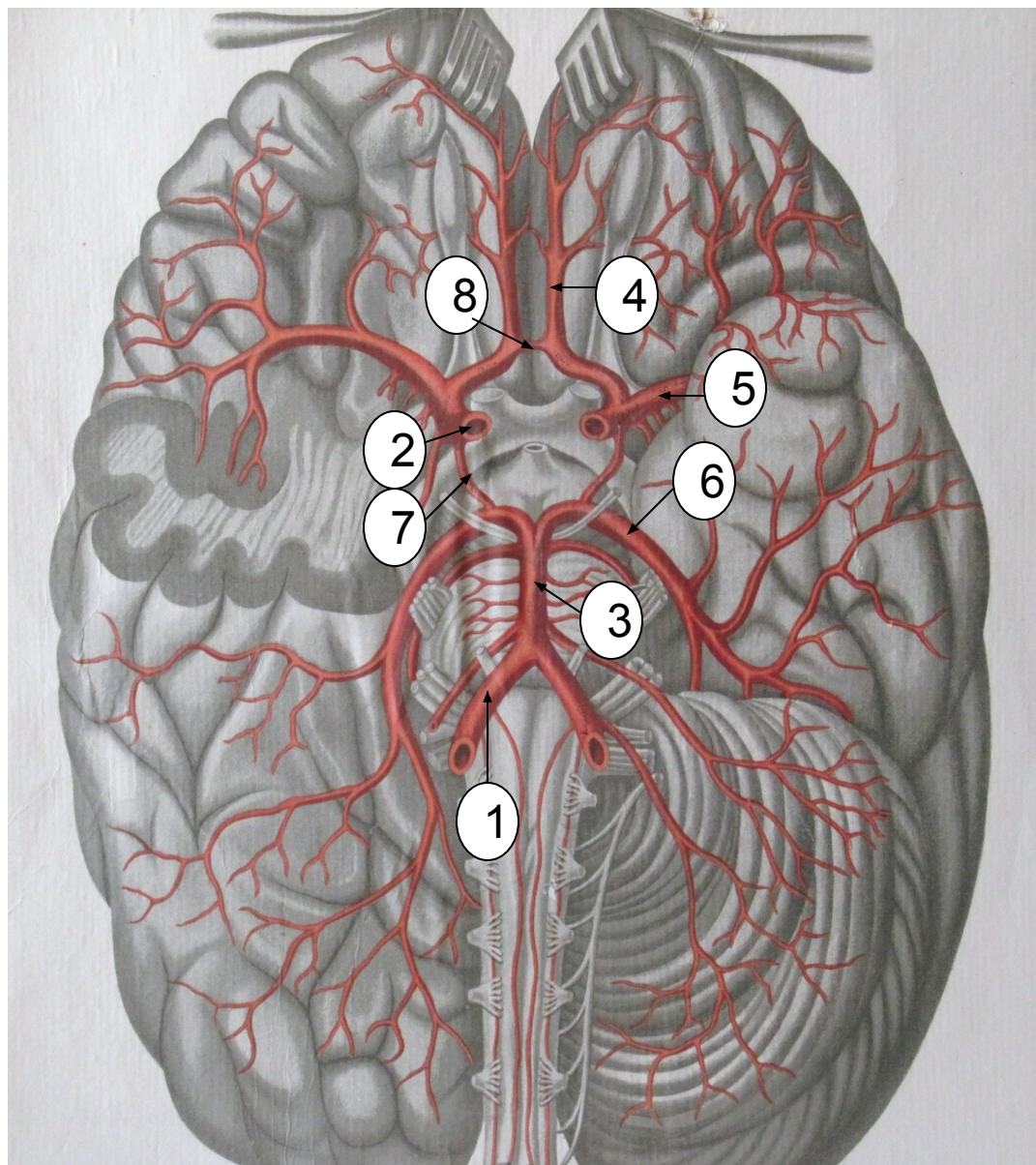
7

6

3

1

Вилизиев круг



Артерии:

1 –

2 –

3 –

4 –

5 –

6 –

7 –

8 –