

КОНТРАСТЫ

Выполнила Карпенко Ирина (группа КИ-91)

ВИДЫ ЦВЕТОВЫХ КОНТРАСТОВ

- Контраст по цвету
- Контраст светлого и темного
- Контраст холодного и теплого
- Контраст дополнительных цветов
- Симультанный контраст
- Контраст по насыщенности
- Контраст по площади цветowych пятен.

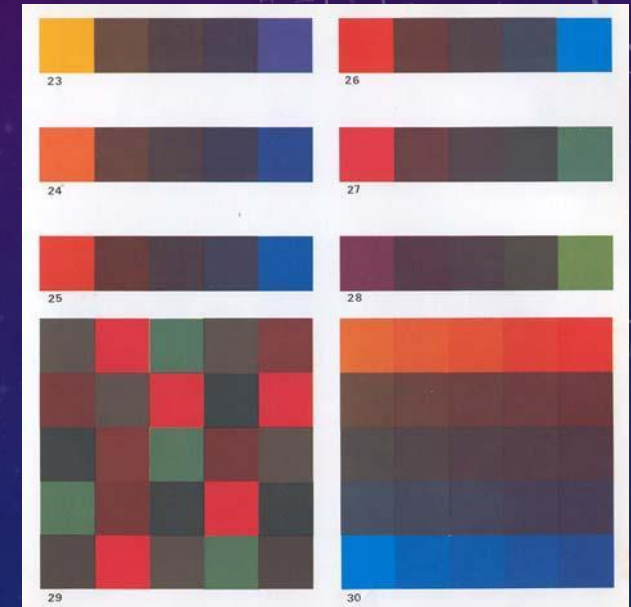
4. КОНТРАСТ ДОПОЛНИТЕЛЬНЫХ ЦВЕТОВ

Мы называем два цвета дополнительными, если их пигменты, будучи смешанными, дают нейтральный серо-черный цвет. Каждый цвет имеет лишь один дополнительный к нему. В цветовом круге на рисунке 3 дополнительные цвета расположены диаметрально один другому. Они образуют следующие пары дополнительных цветов:

- желтый — фиолетовый
- желто-оранжевый — сине-фиолетовый
- оранжевый — синий
- красно-оранжевый — сине-зеленый
- красный — зеленый
- красно-фиолетовый — желто-зеленый.

Если мы проанализируем эти пары дополнительных цветов, то найдем, что в них всегда присутствуют все три основных цвета:

- желтый, красный и синий: желтый — фиолетовый = желтый, красный + синий;
- синий — оранжевый = синий, желтый + красный;
- красный — зеленый = красный, желтый + синий.

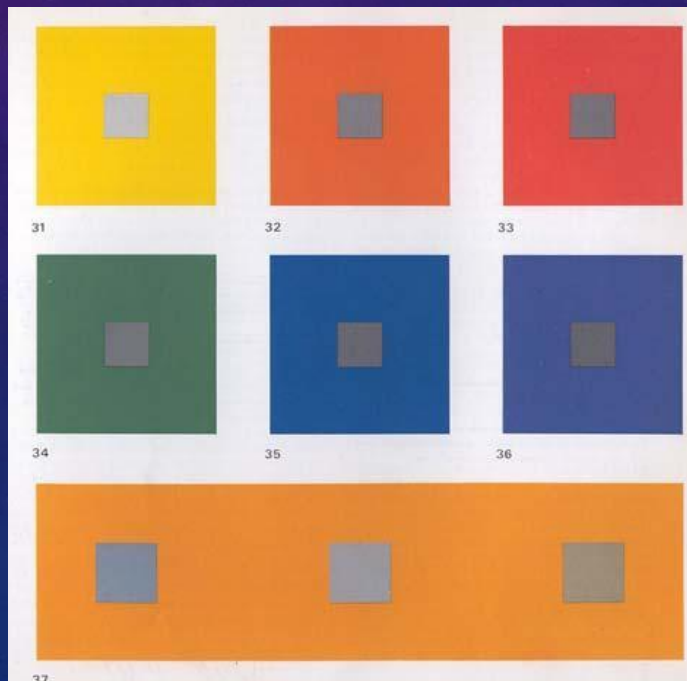


МОЖНО НАЙТИ ПРИМЕРЫ В ОДЕЖДЕ

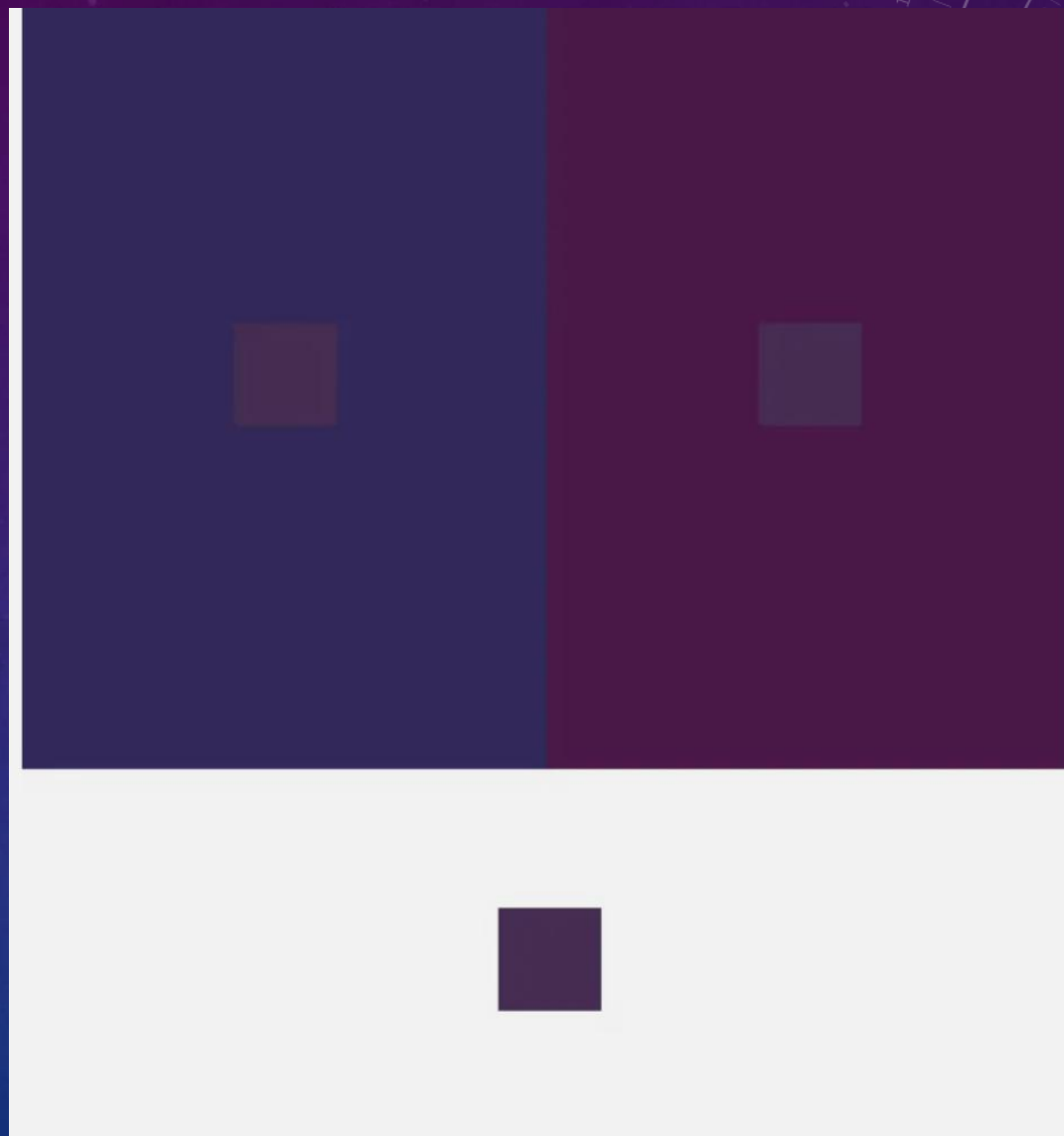


5. СИМУЛЬТАННЫЙ КОНТРАСТ

Понятие «симульный контраст» обозначает явление, при котором наш глаз при восприятии любого цвета требует появления его дополнительного цвета, и если такого нет, то вызывает его сам.



Можно рассмотреть эту картинку, как пример. Из-за симультанного контраста я вижу, что один и тот же цвет выглядит по-разному на разном фоне.

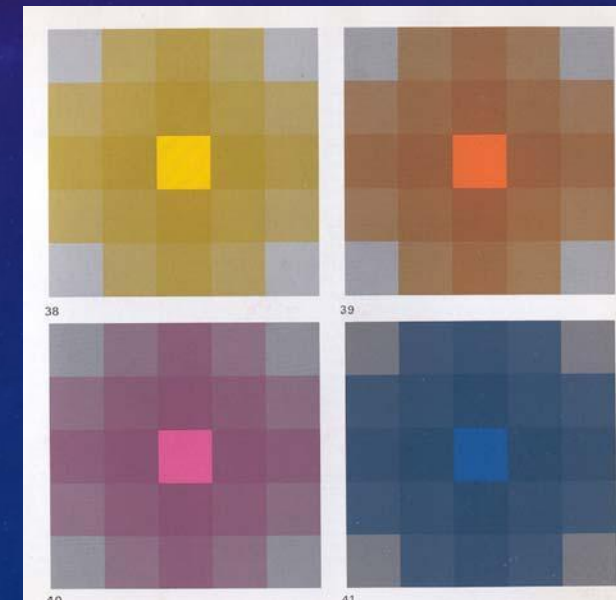


6. КОНТРАСТ ЦВЕТОВОГО НАСЫЩЕНИЯ

Слова «контраст насыщенности» фиксируют противоположность между цветами насыщенными, яркими и блёклыми, затемнёнными. Едва только чистые цвета затемняются или осветляются, они теряют свою яркость.

Цвета могут быть осветлены или затемнены четырьмя способами.

1. Чистый цвет может быть смешан с белым.
2. Чистый цвет можно смешать с чёрным.
3. Насыщенный цвет может быть разбавлен благодаря добавлению к нему серого цвета.
4. Чистые цвета могут быть изменены путём добавления соответствующих дополнительных цветов.





7. КОНТРАСТ ПО ПЛОЩАДИ ЦВЕТОВЫХ ПЯТЕН

Контраст по площади цветных пятен - размерные соотношения между цветовыми пятнами. Кратко говоря, противопоставление между «много» и «мало», «большой» и «маленький».

По Гёте степень светлоты основных цветов можно представить системой следующих соотношений:

желтый:	9
оранжевый:	8
красный:	6
фиолетовый:	3
синий:	4
зеленый:	6

Можно опираться на эти данные. То есть желтый цвет, будучи в три раза светлее, должен занимать лишь одну треть пространства, занимаемого дополнительным фиолетовым цветом. И так далее. Можно посмотреть как это выглядит на примере:

