

Тип Плоские черви (Plathelminthes)



Тип Плоские черви (Plathelminthes)

```
graph TD; A[Тип Плоские черви (Plathelminthes)] --> B[Класс Ресничные черви (Turbellaria)]; A --> C[Класс Сосальщнки или Трематоды (Trematoda)]; A --> D[Класс Ленточные черви или Цестоды (Cestoda)];
```

Класс
Ресничные черви
(Turbellaria)

Класс
Сосальщнки
или Трематоды
(Trematoda)

Класс
Ленточные черви
или Цестоды
(Cestoda)



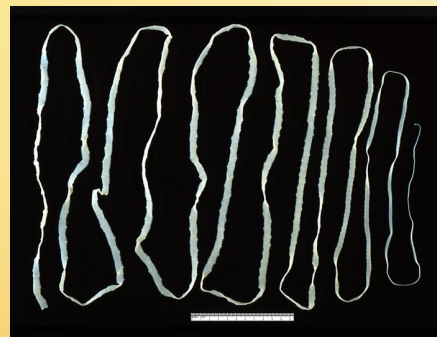
Планария



Кошачья двуустка



Печёночный сосальщик



Бычий цепень

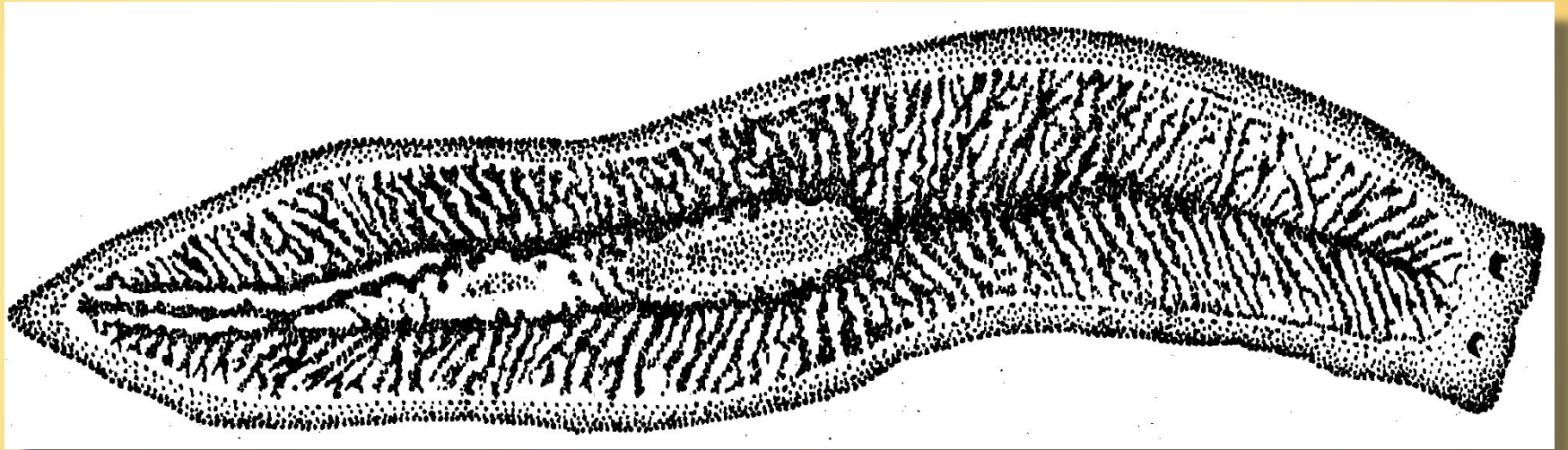


Свиной цепень



Эхинококк

Белая планария



Царство Животные

Подцарство
Многоклеточные

Тип Плоские черви
(Plathelminthes)

Класс Ресничные черви
(Turbellaria)

Отряд
Бескишечные

Отряд
Прямокишечные

Отряд
Многокишечные

Отряд
Трёхветвистокишечные

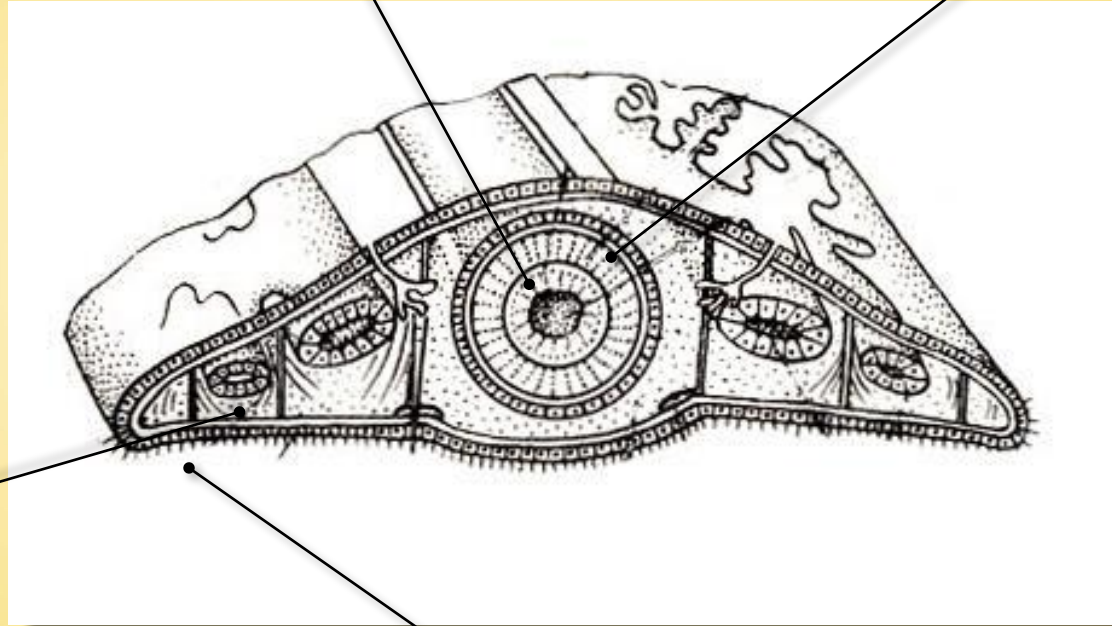
Род Планария

Вид Планария белая

Строение планарии

Кольцевые мышцы

Продольные мышцы



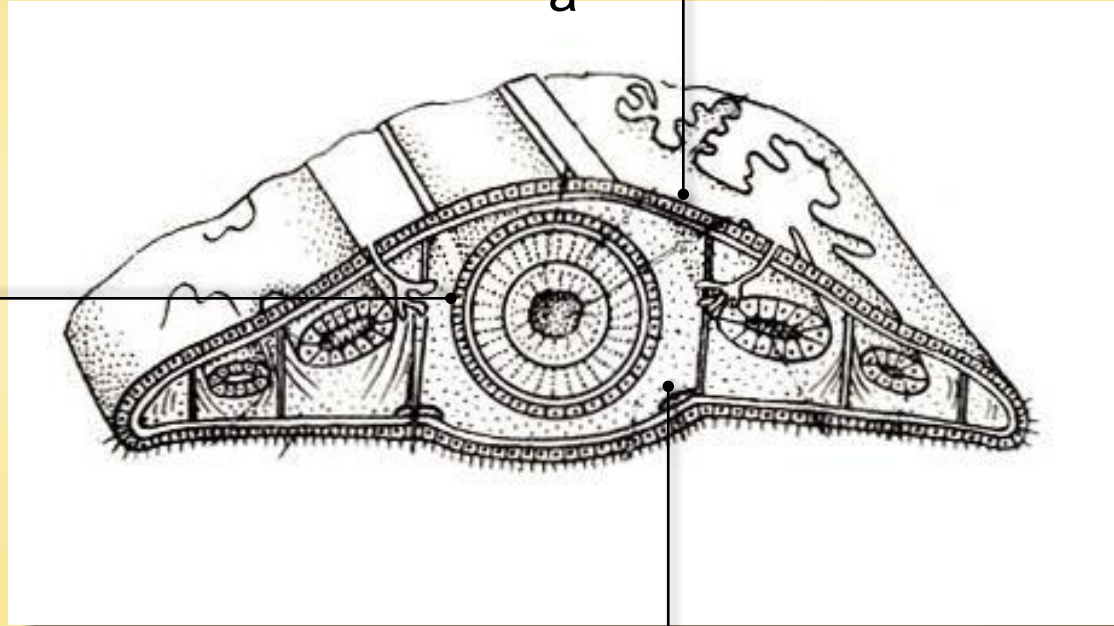
Косые
мышцы

Реснички

Строение планарии

Эктодерм

а



Энтодерм

а

Мезодерма

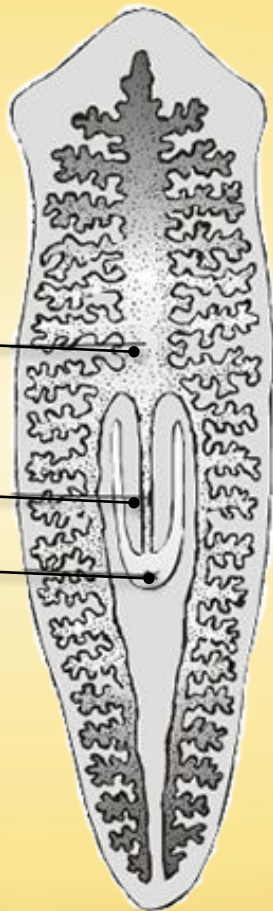
Строение пищеварительной системы планарии

Пищеварительный
тракт

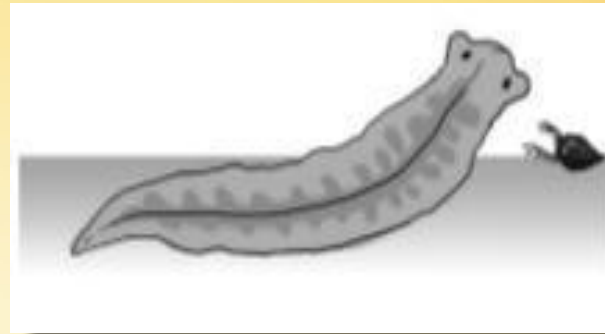
Глотк

а Р₀

т



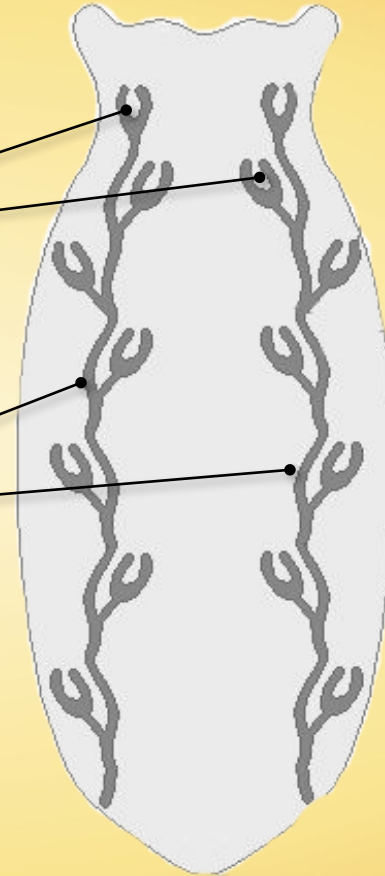
Захват добычи белой планарией



Строение выделительной системы планарии

Выделительные
трубочки

Выделительные
каналы

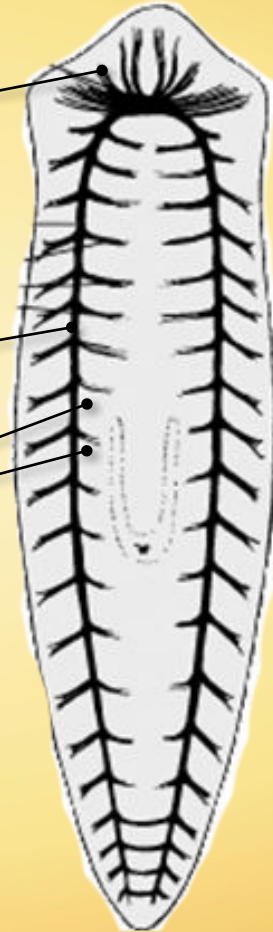


Строение нервной системы планарии

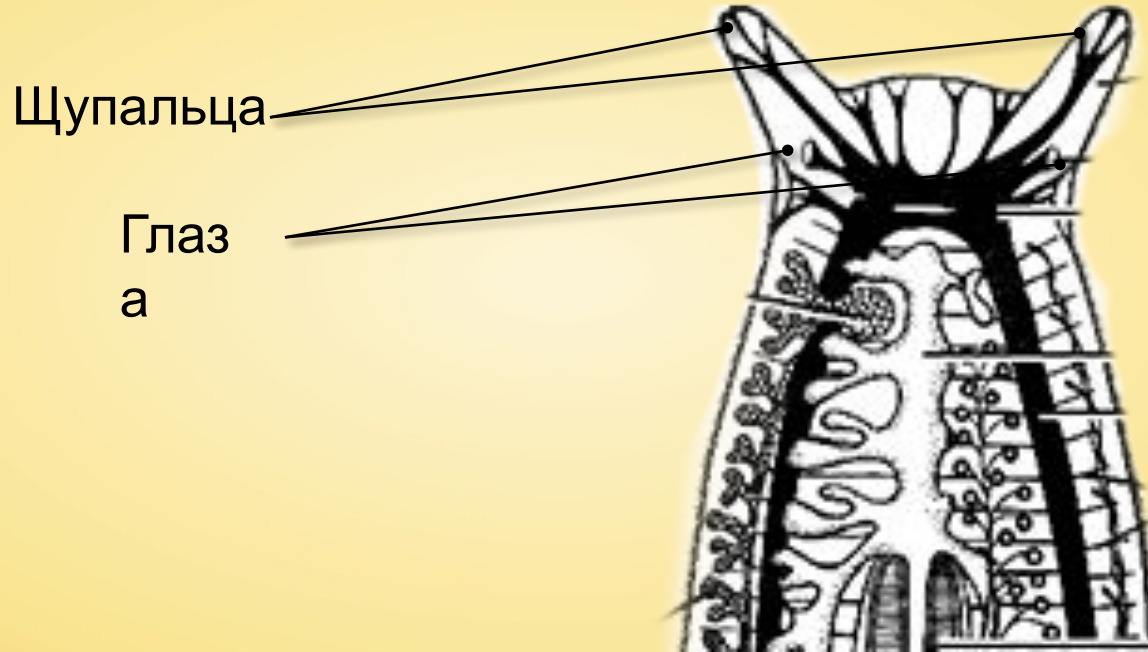
Головные ганглии

Нервный тяж

Боковые нервы

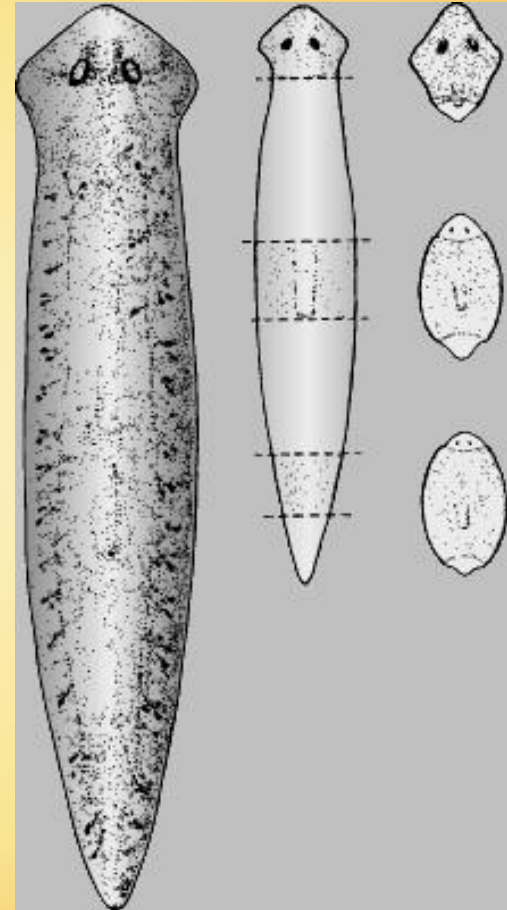


Органы чувств планарии



Регенерация планарии

Регенерация планарии обусловлена наличием в паренхиме интерстициальных клеток.



Планария-терриколя
в случае опасности
подвергается самокалечению
и разрывается на 10-20
слизистых комков, а через
несколько часов каждый из них
регенерирует.



Размножение белой планарии

↓

Бесполое
размножение
(фрагментация)

↓

Половое
размножение
(перекрёстное
оплодотворени
е)