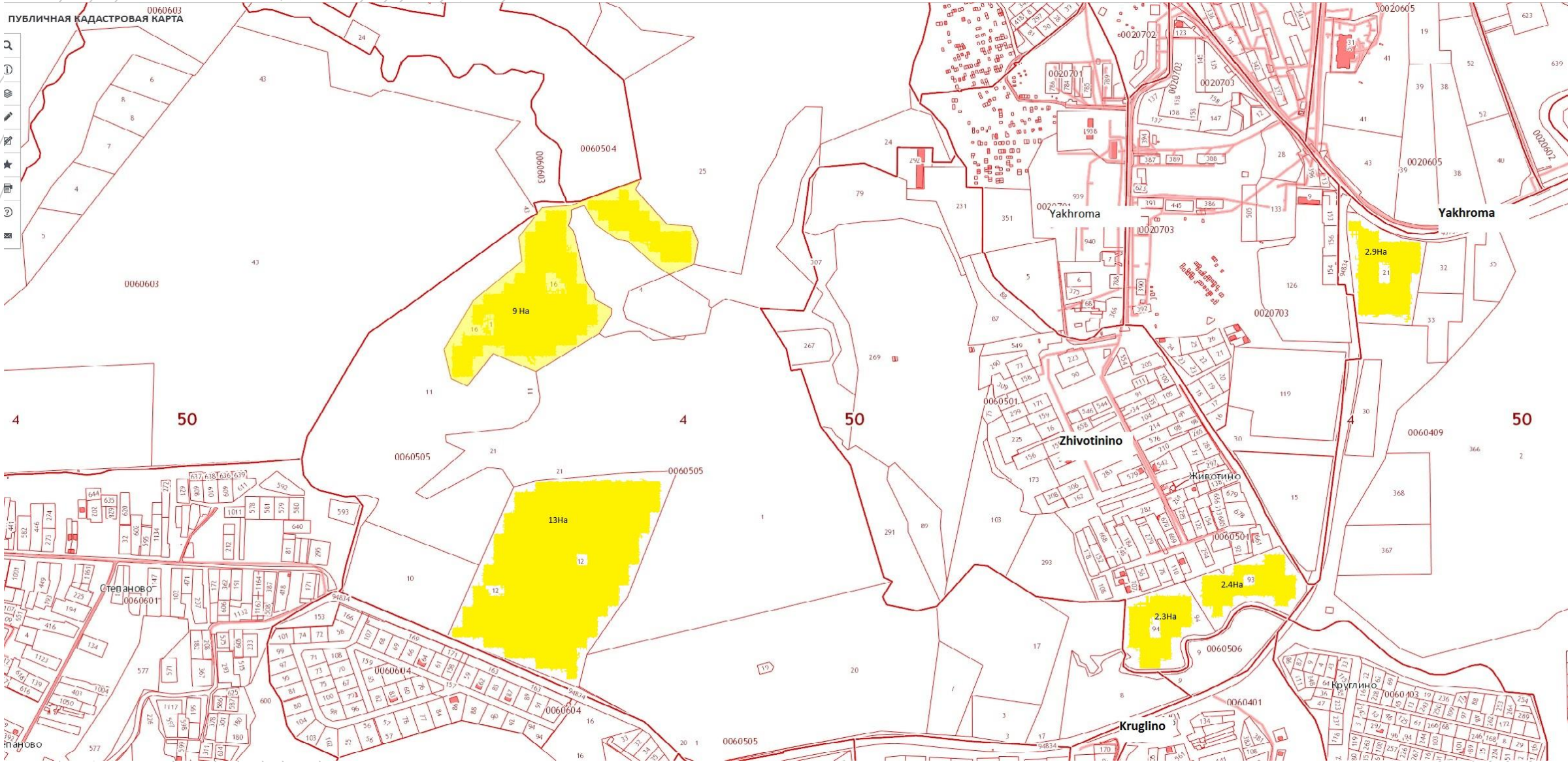


Участки в Дмитровском районе

Предложение о покупке

5 участков в
районе сел
Степаново и
Животино





пн-ово

Степаново

Yakhroma

Zhivotino

Животино

Kruglino

Yakhroma

Круглино

9Ha

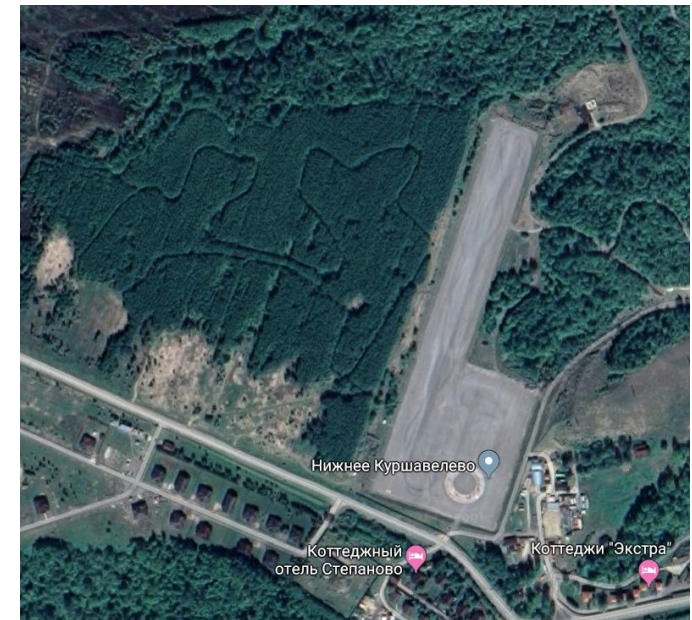
13Ha

2.9Ha

2.3Ha

2.4Ha

Участок 1. 50:04:0060505:12



Характеристики:

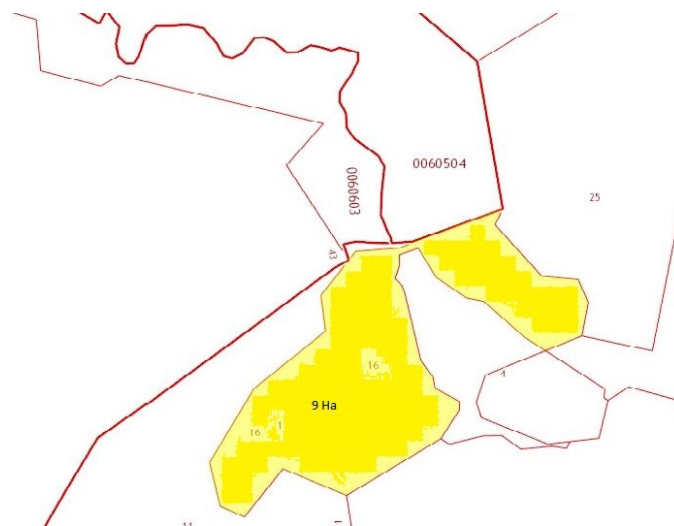
Площадь: 130 000 кв.м. покрыт лесной растительностью.

Категория/Назначение: Земли особо охраняемых территорий/ Для размещения спортивно-оздоровительного комплекса и объектов жилой инфраструктуры

Граничит: с севера и запада - лес, с юга - дорога

Дмитровское шоссе-Степаново, через дорогу коттеджный отель «Степаново» , с Востока горнолыжный курорт «Яхрома-парк» и Audi Qattro Camp – школа водительского мастерства.

Участок 2. 50:04:0060505:16



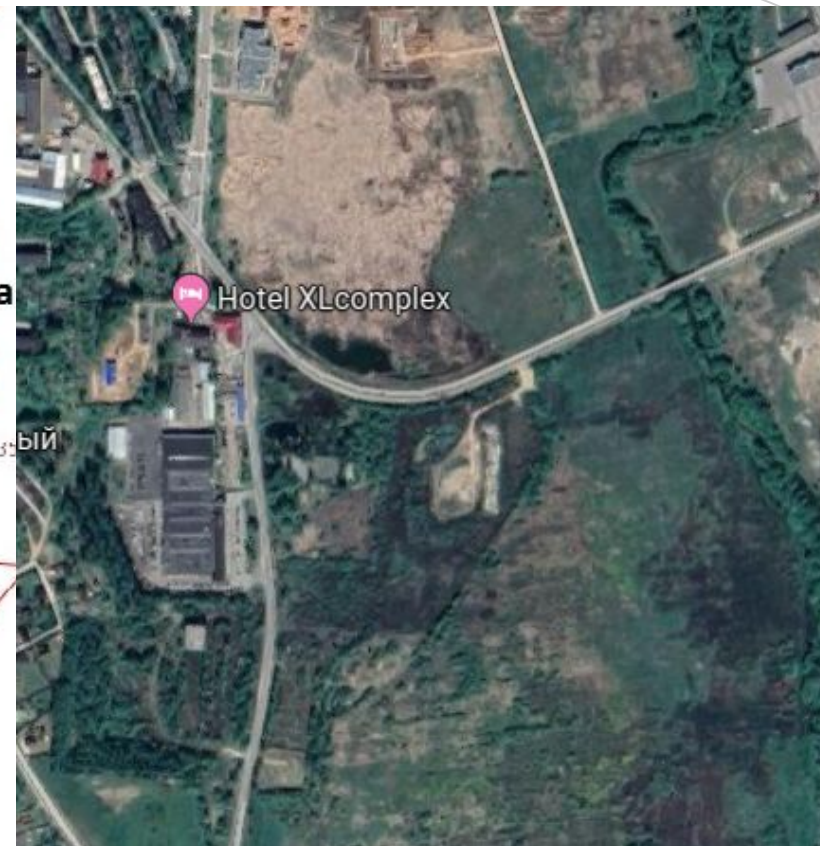
Характеристики:

Площадь: 90 000 кв.м. покрыт лесной растительностью

Категория/Назначение: Земли особо охраняемых территорий/ Для размещения спортивно-оздоровительного комплекса и объектов жилой инфраструктуры

Граничит: с севера и запада – грунтовая дорога, с юга и востока лес. Участок разделен оврагом, по которому протекает ручей/речка.

Участок 5. 50:04:0060409:21



Площадь: 29 000 кв.м.

Категория/Назначение: Земли особо охраняемых территорий/ Для размещения спортивно-оздоровительного комплекса и объектов жилой инфраструктуры

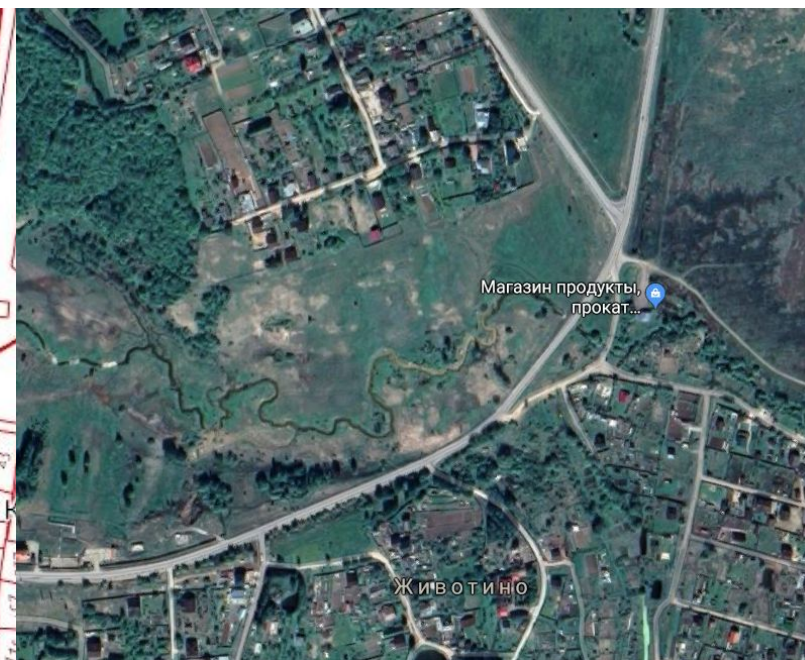
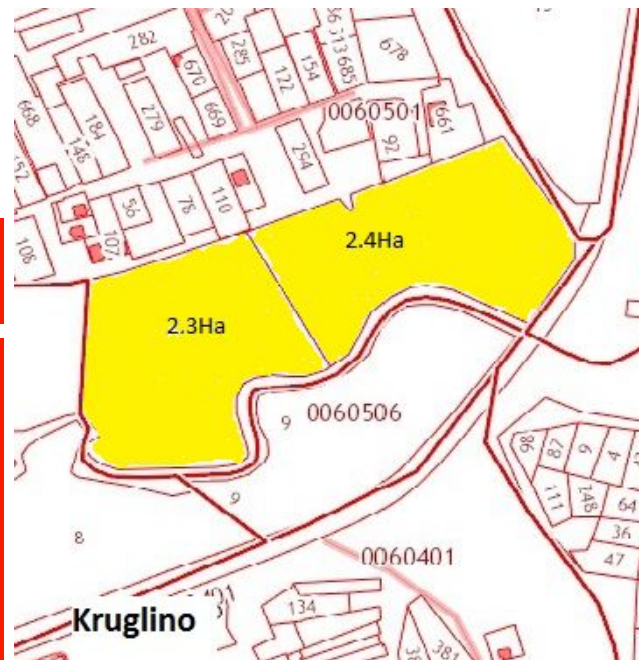
Граничит: с севера - дорога Дмитровское шоссе-Яхрома (Волен/Парк Яхрома), с юга и востока – кустарники, с запада – дорога от Дмитровского шоссе к Степаново, через дорогу дилерский центр Яхрома-Лада.

Участок требует работ по гидромелиорации.

Хорошо просматривается с Дмитровского шоссе.

Шаговая доступность города Яхрома.

Участок 2-3.
50:04:0060501:93-
94



Характеристики:

Площадь: 23 798 кв.м. и 24 388 кв.м.

Категория/Назначение: Земли особо охраняемых территорий/ Для размещения спортивно-оздоровительного комплекса и объектов жилой инфраструктуры

Граничит: с севера - село Животинино, с юга – река, с востока – асфальтированная дорога от Дмитровского шоссе к Степаново, с запада земли горнолыжного курорта «Парк Яхрома».

Географические и характеристики

- Дмитровский район – 166,8 тыс. жителей
- Город Яхрома – 14,5 тыс. жителей, Дмитров – 68 тыс.
- Яхрома – известный горнолыжный центр России и Московской области, в непосредственной близости от участков – Парк Яхрома, Степаново, Волен, Ауди Квадро Клуб.
- В радиусе 10 км. горнолыжная школа Тягачева, Санно-бобслейный комплекс, гольф-клубы, поло-клуб, горнолыжный парк Сорочаны.
- В Дмитрове школа Олимпийского резерва «Динамо», теннисные корты, стадион зимних видов спорта.
- В Парке Яхрома проводятся массовые спортивные мероприятия: «Лыжня России».
- Большое число водоемов как на территории участков – река Каменка, так и в районе – канал им. Москвы, ледниковые озера Круглое, Нерское, Длинное, река Яхрома, Сестра и др.