

Усманский филиал Государственного автономного
профессионального образовательного учреждения
«Липецкий медицинский колледж»

ВЫПУСКНАЯ КВАЛИФИКАЦИОННАЯ РАБОТА

Тема: «Кровесберегающие технологии в акушерской практике»

Выполнили:

Кривушева Капитолина Анатольевна

Макеева Майя Станиславовна

Студенки 4к3акуш

Специальность 31.02.02 Акушерское дело

2020-2021 учебный год

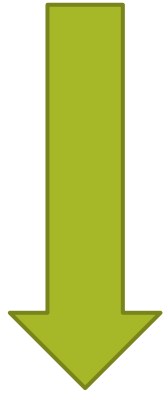
Цель исследования

Разработка и внедрение в акушерскую практику современных технологий кровесбережения

Задачи :

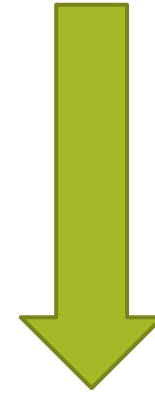
- изучить кровесберегающие технологии;
- изучить данные статистик по кровопотери в акушерской практике в Усманском районе;
- изучить особенности тактики введения акушерки при применении кровесберегающих технологий.

□ Предмет изучения



Медицинская помощь
при кровотечениях

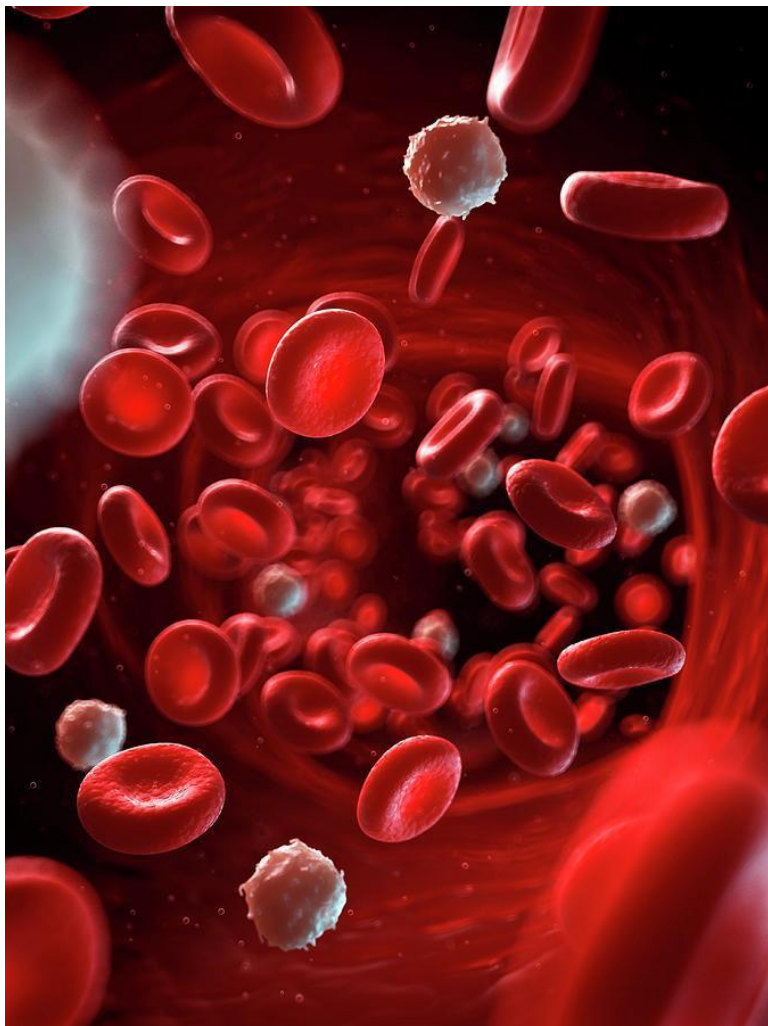
□ Объект изучения



Технологии
кровесбережения

□ Гипотеза исследования:

При использовании кровесберегательных препаратов в отношении беременных с заболеваниями, которые приводят к кровопотере снижается вероятность развития осложнений, как на течение беременности, так и на внутриутробное развитие плода.



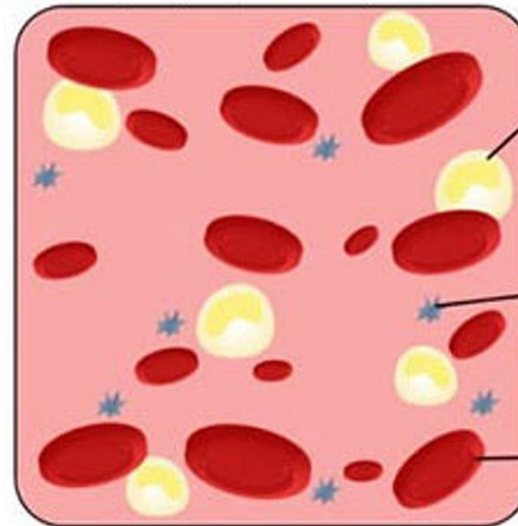
Железодефицитная анемия (малокровие) – патологический синдром, который характеризуется уменьшением количества эритроцитов и гемоглобина крови.



Степень тяжести	Уровень гемоглобина, г/л
Легкая	110–90
Средняя	89–70
Тяжелая	< 70

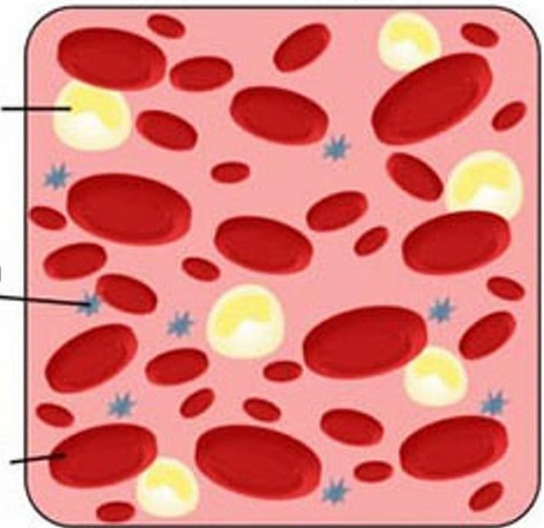
Железодефицитная анемия

Анемическое количество эритроцитов в крови



Анемия

Нормальное количество эритроцитов в крови

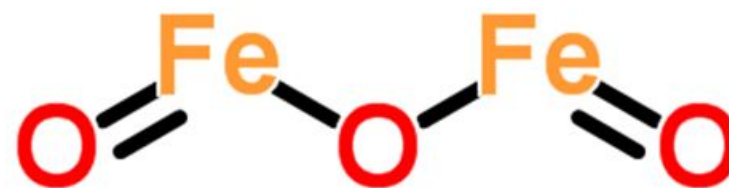


Норма

эритроциты

тромбоциты

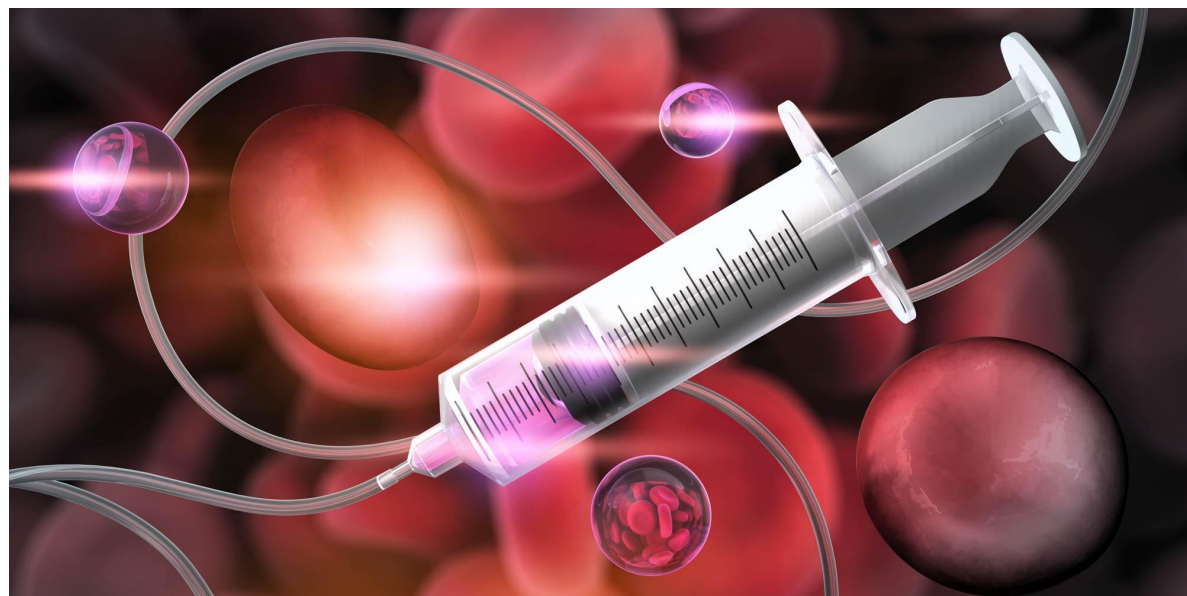
лейкоциты



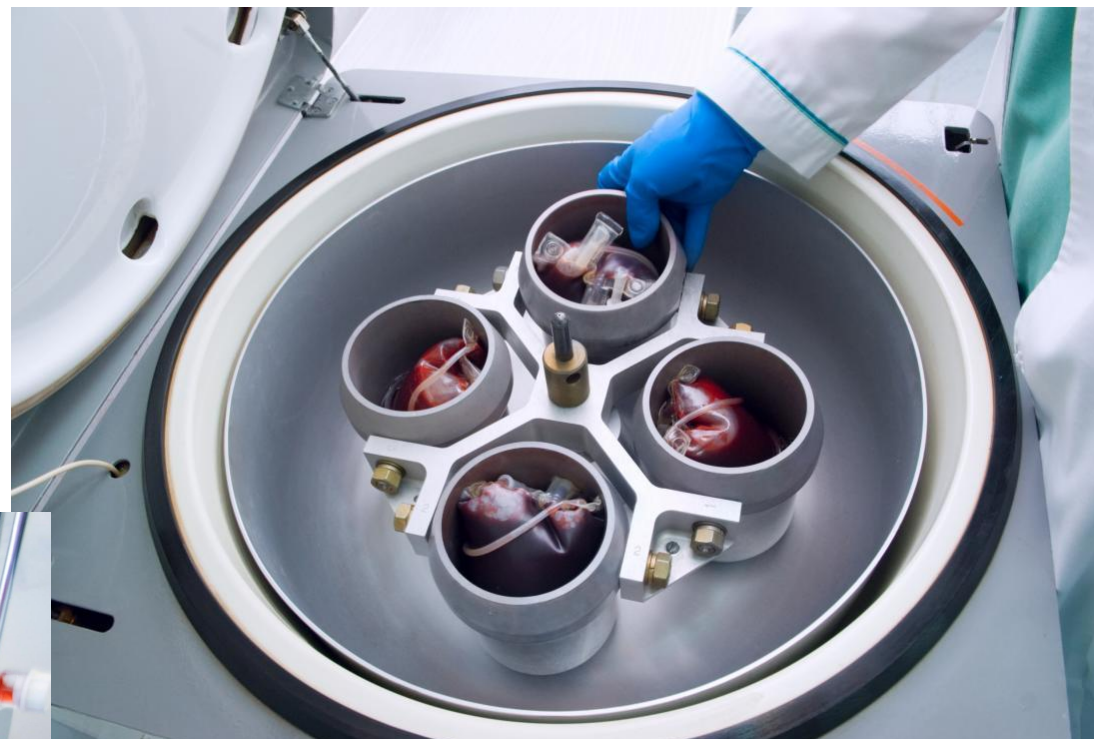
Сахарат железа (III) - антианемическое средство, которое содержит трёхвалентное железо.

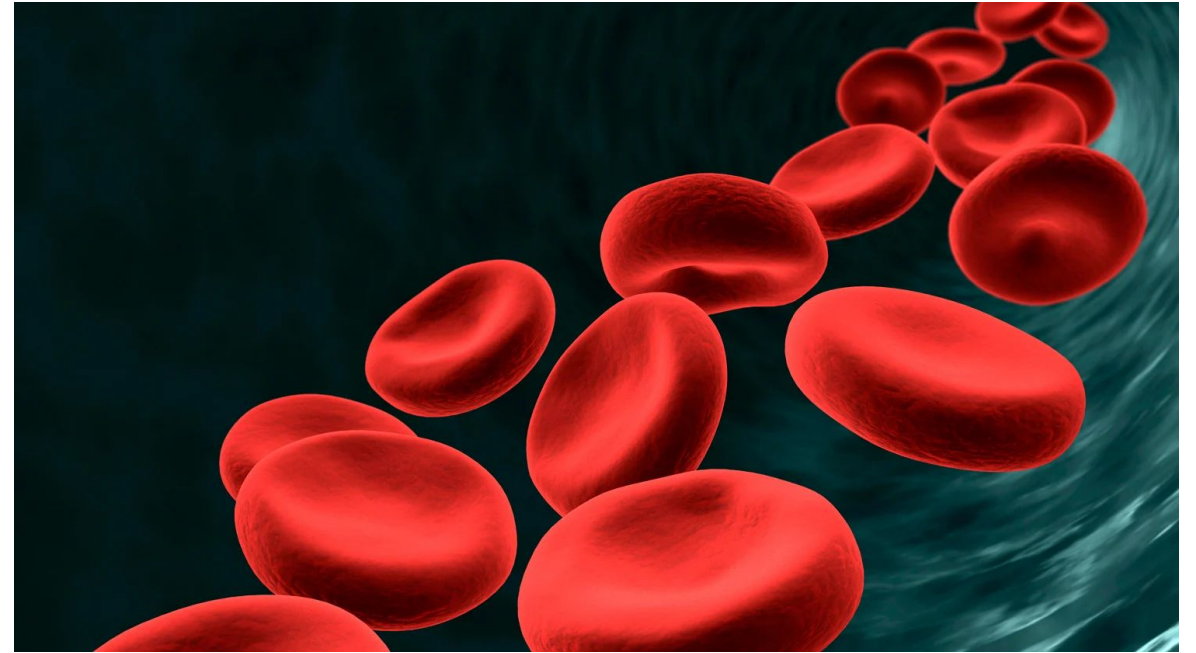


КАРБОКСИМАЛЬТОЗАТ ЖЕЛЕЗА -
Это новый внутривенный препарат
железа.



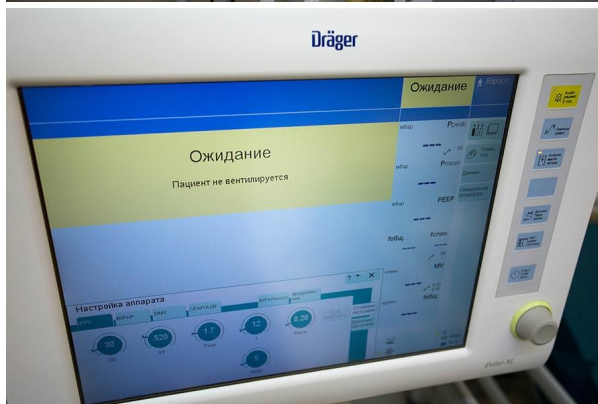
Аутоплазмодонорство



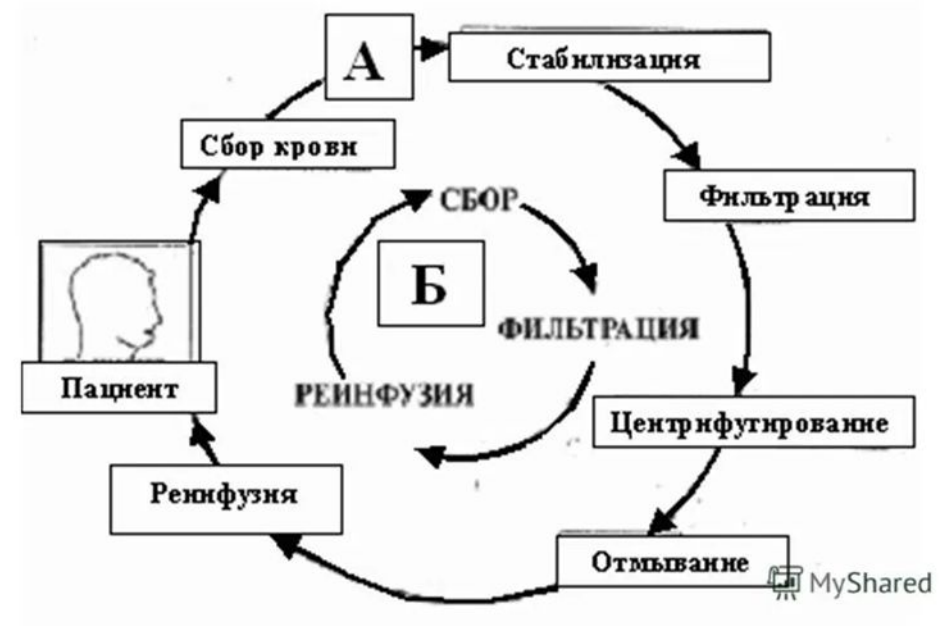


Нормоволемическая гемодилюция с
аутогемотрансфузией

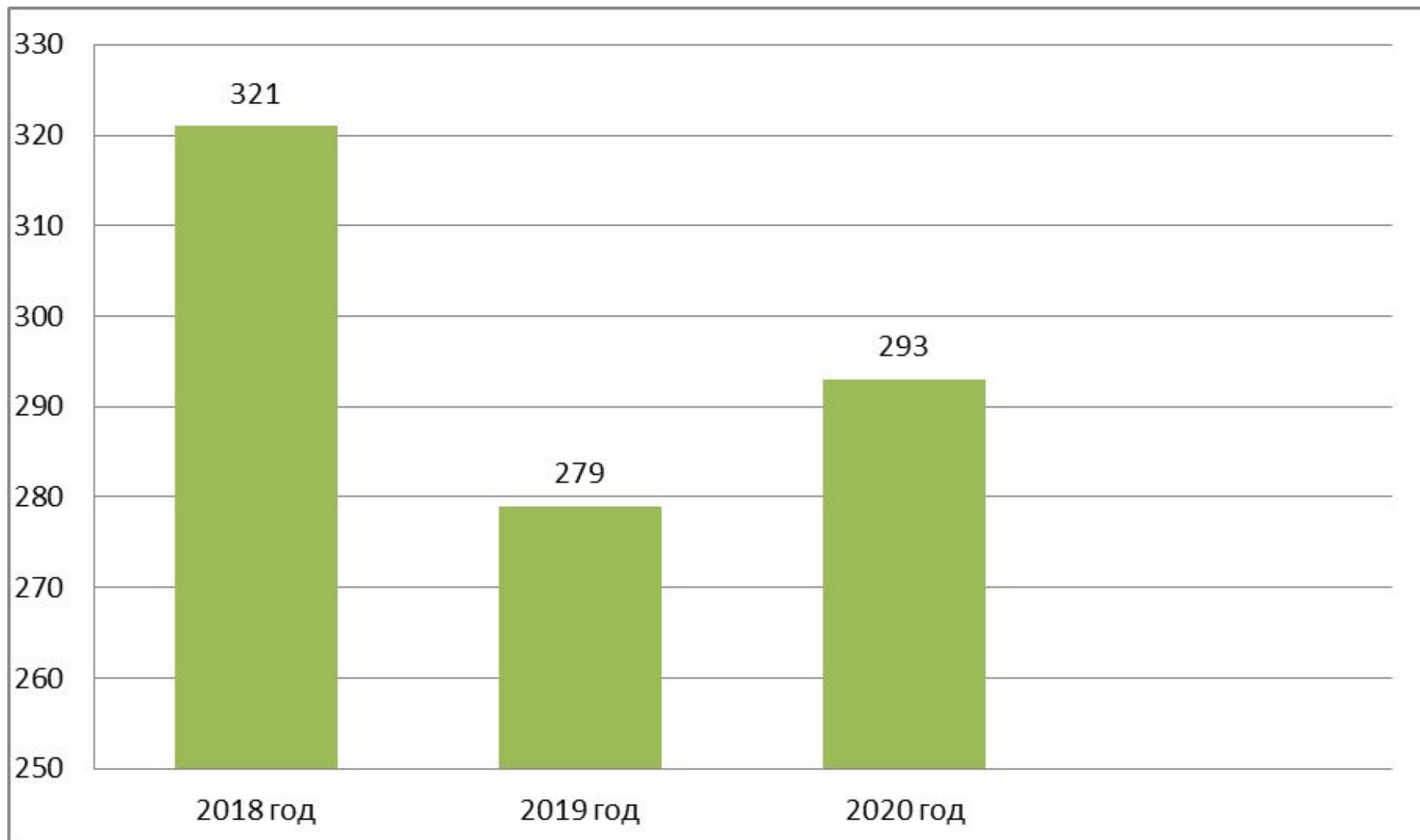
Интраоперационная аппаратная реинфузия



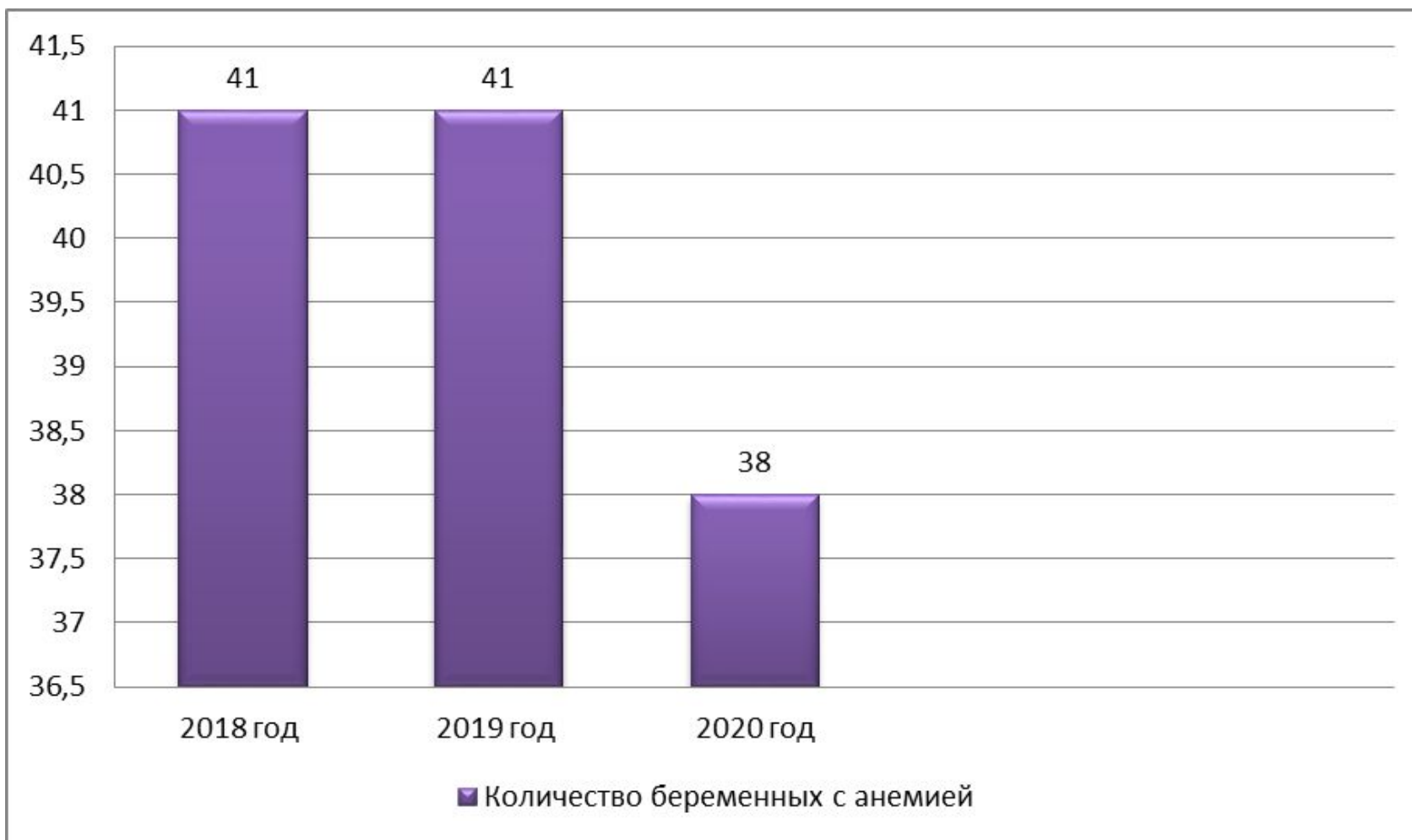
Отличие методов реинфузии



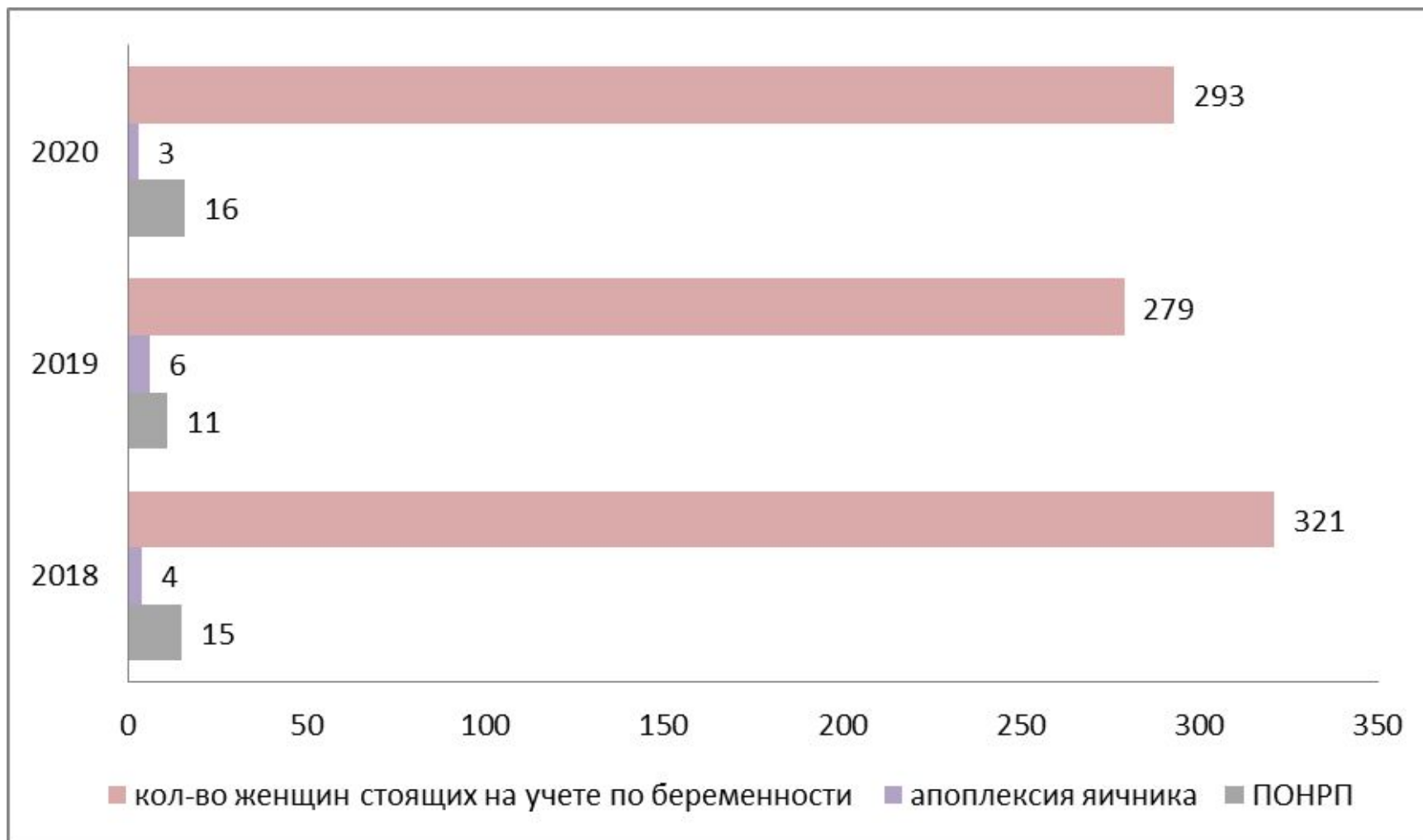
Количество женщин, стоящих на учёте по
беременности в женской консультации ГУЗ
«Усманская ЦРБ»



Уровень железодефицитной анемии беременных в ГУЗ «Усманская ЦРБ»



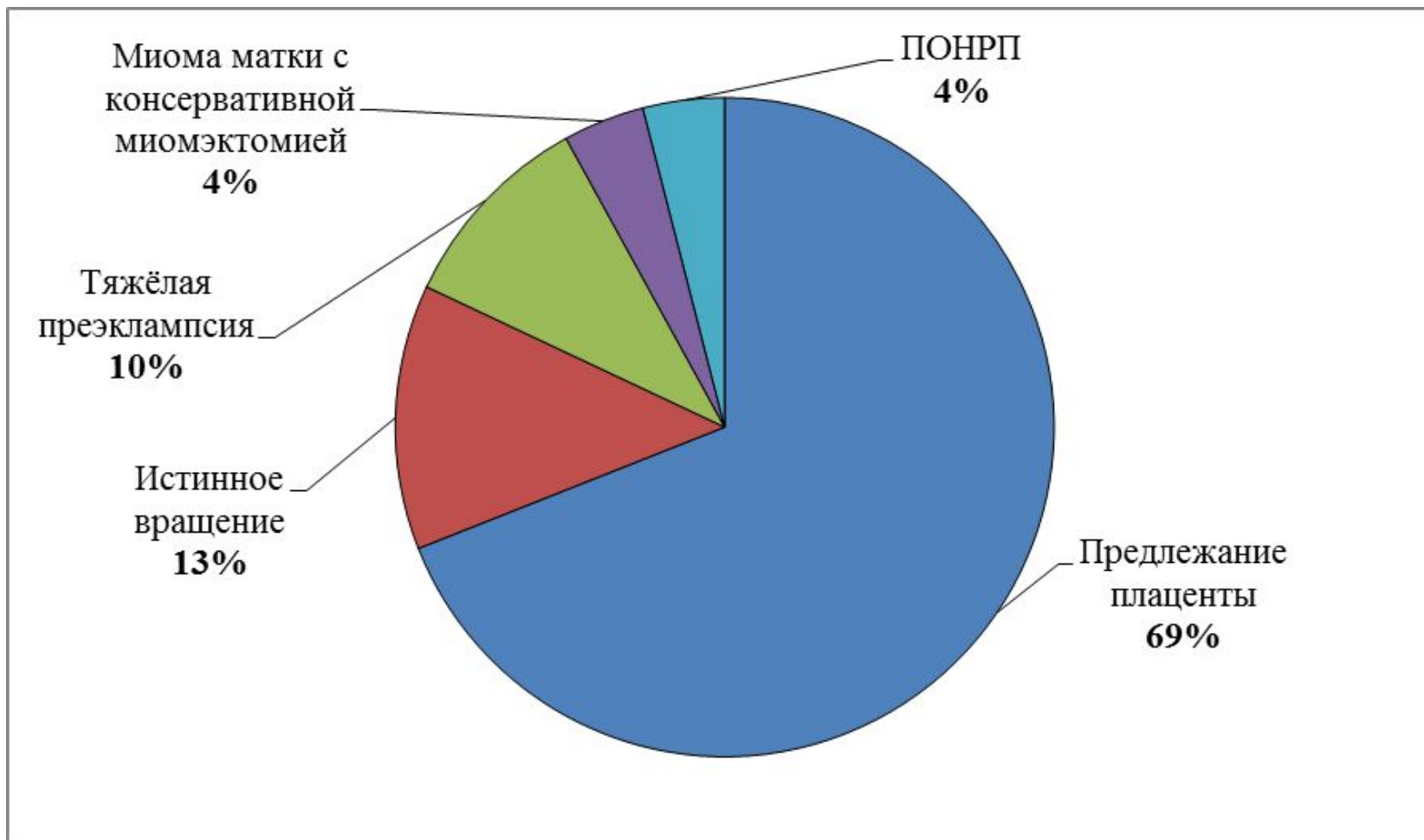
Причины внутренних кровотечений у женщин в условиях женской консультации ГУЗ «Усманская ЦРБ»



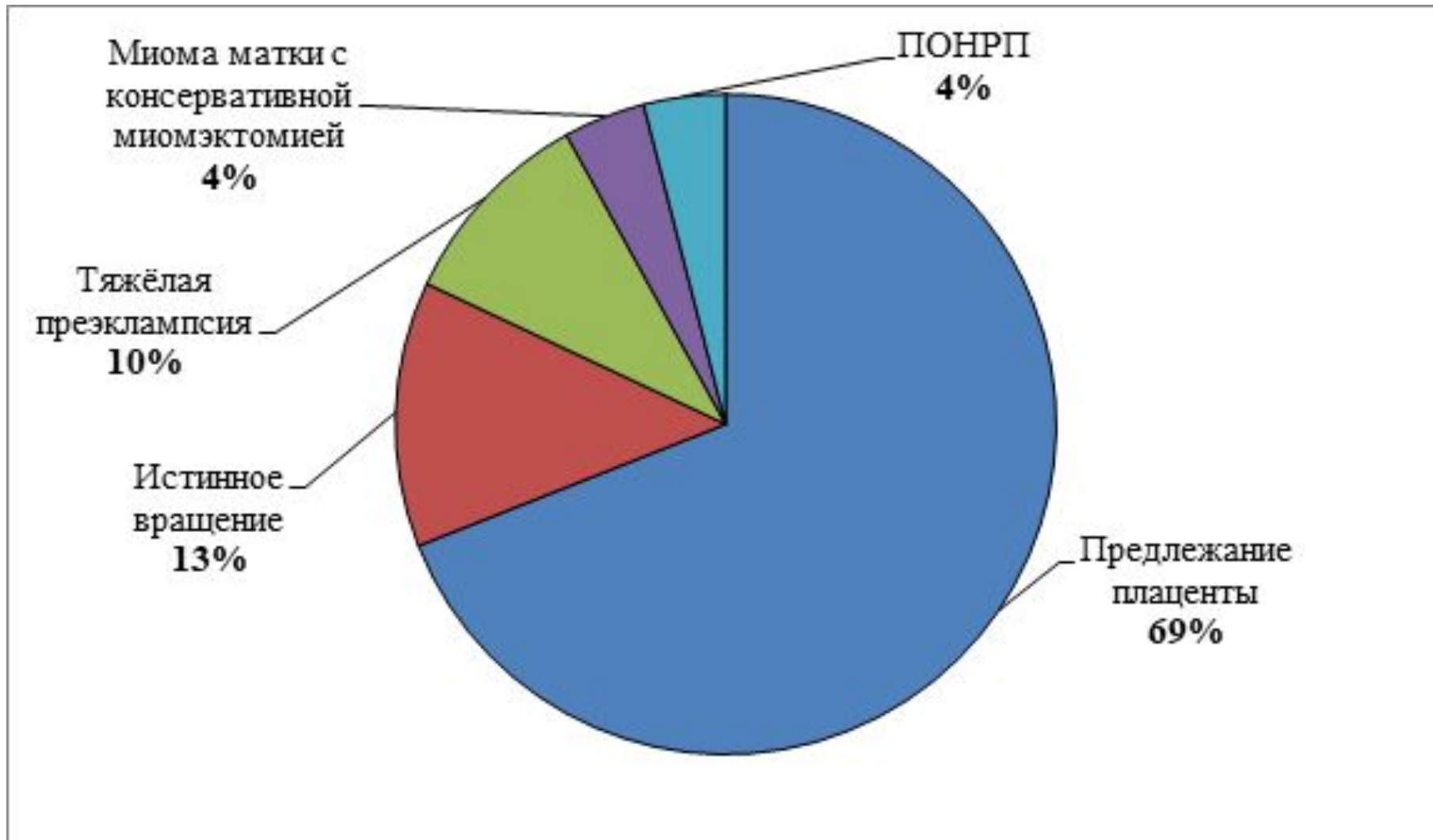
Причины кровотечений у женщин в условиях Липецкого областного перинатального центра



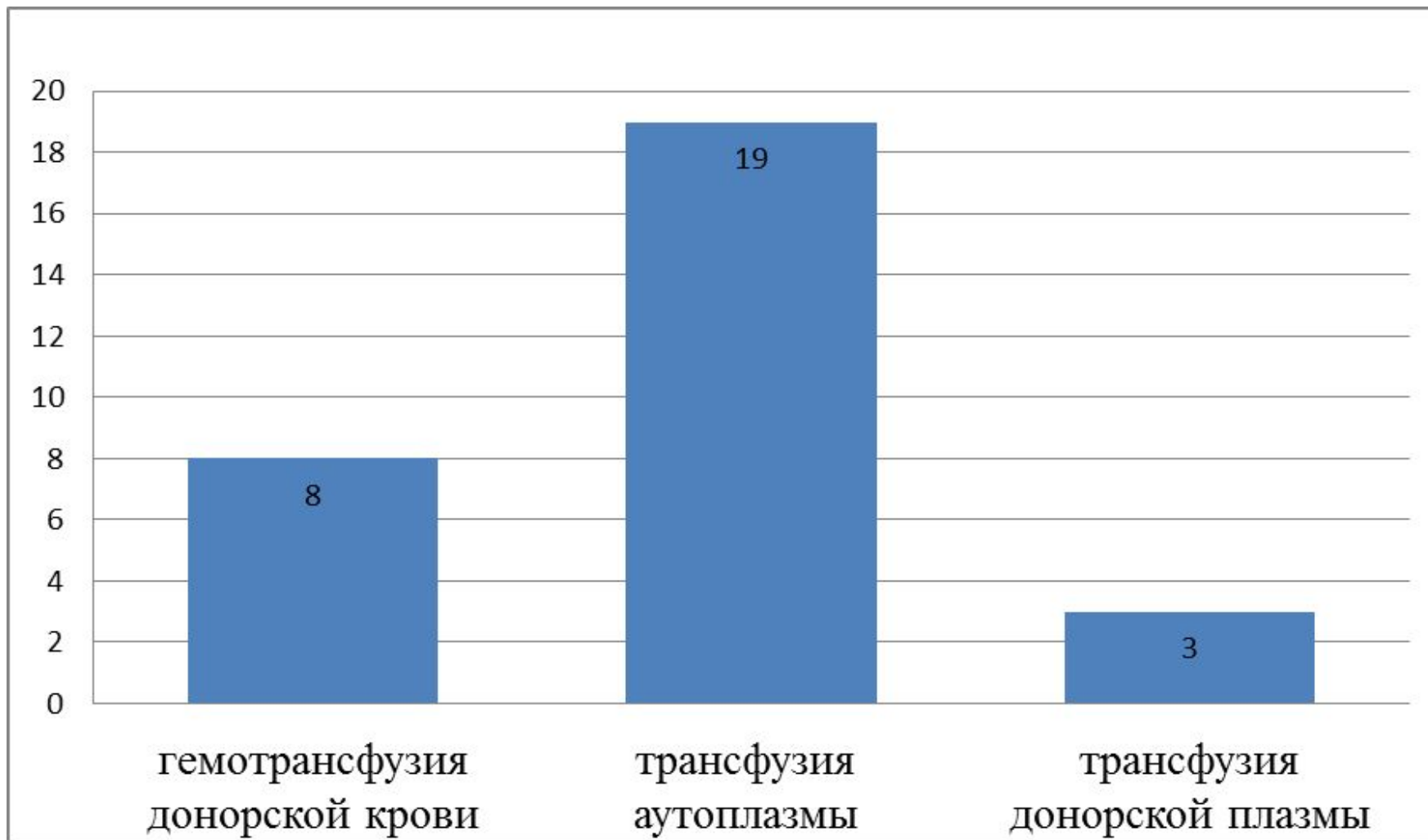
Акушерские патологии



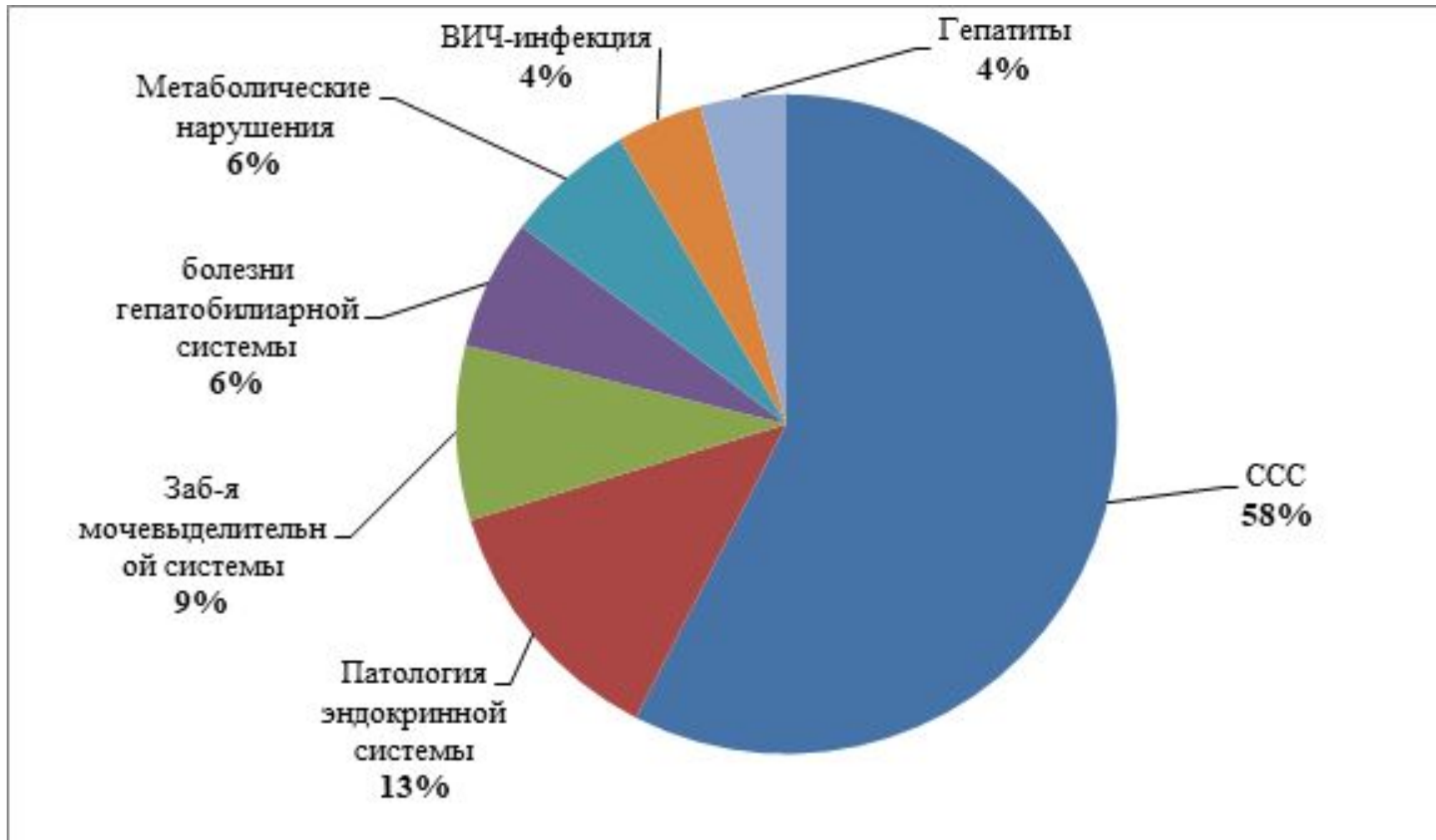
Акушерские патологии



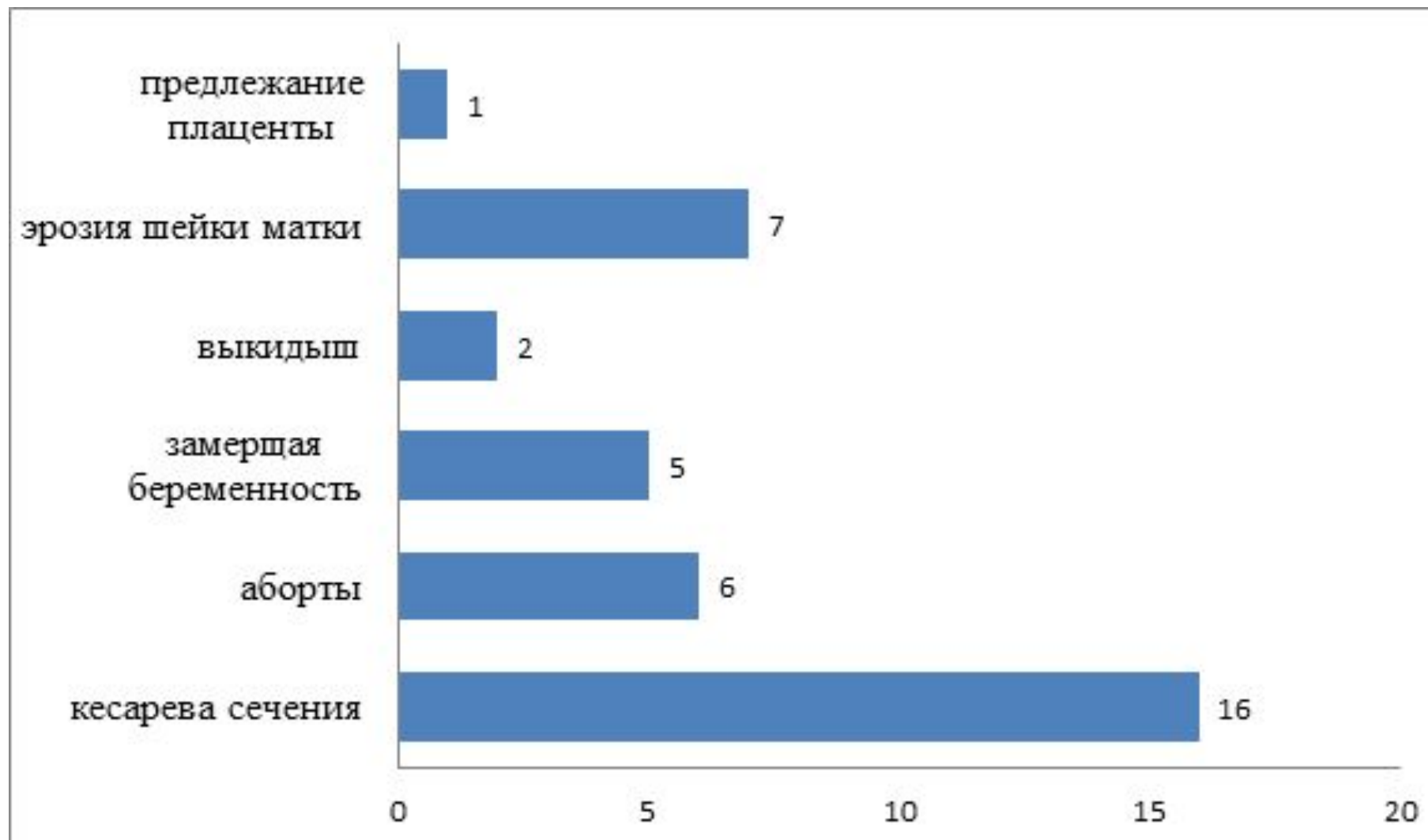
Применения кровесберегающих технологий



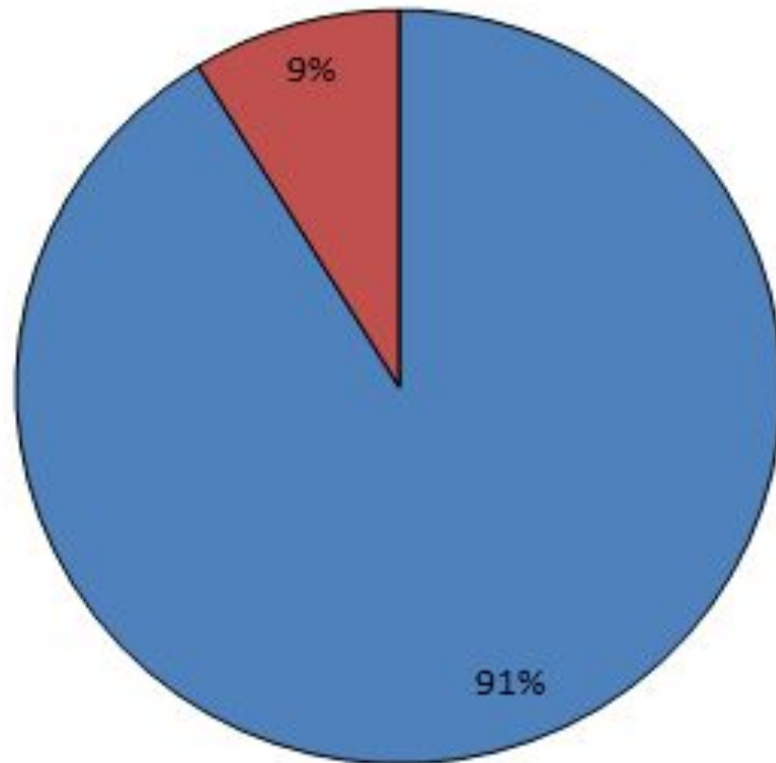
Экстрагенитальные патологии



Акушерско-гинекологические осложнения



Предлежание плаценты



■ центральное предлежание плаценты

■ краевое предлежание плаценты

□ Тактика акушерки

- Акушерка катетеризует периферические вены и мочевого пузыря

- осуществляет внутривенное введение кристаллоидных растворов, лекарственных средств (окситоцин, метилэргометрин, карбетоцин)

- Проводит исследования: клинический анализ крови (уровень гемоглобина, гематокрита, эритроциты, тромбоциты), гемостазиограмма, определение группы крови, резус фактора.



□ Заключение

При сегодняшнем дефиците качественной донорской крови и опасности заражения опасными инфекциями преимущества бескровной хирургии бесспорны. Главный же принцип – сберечь как можно больше крови человека, оказавшегося на операционном столе.