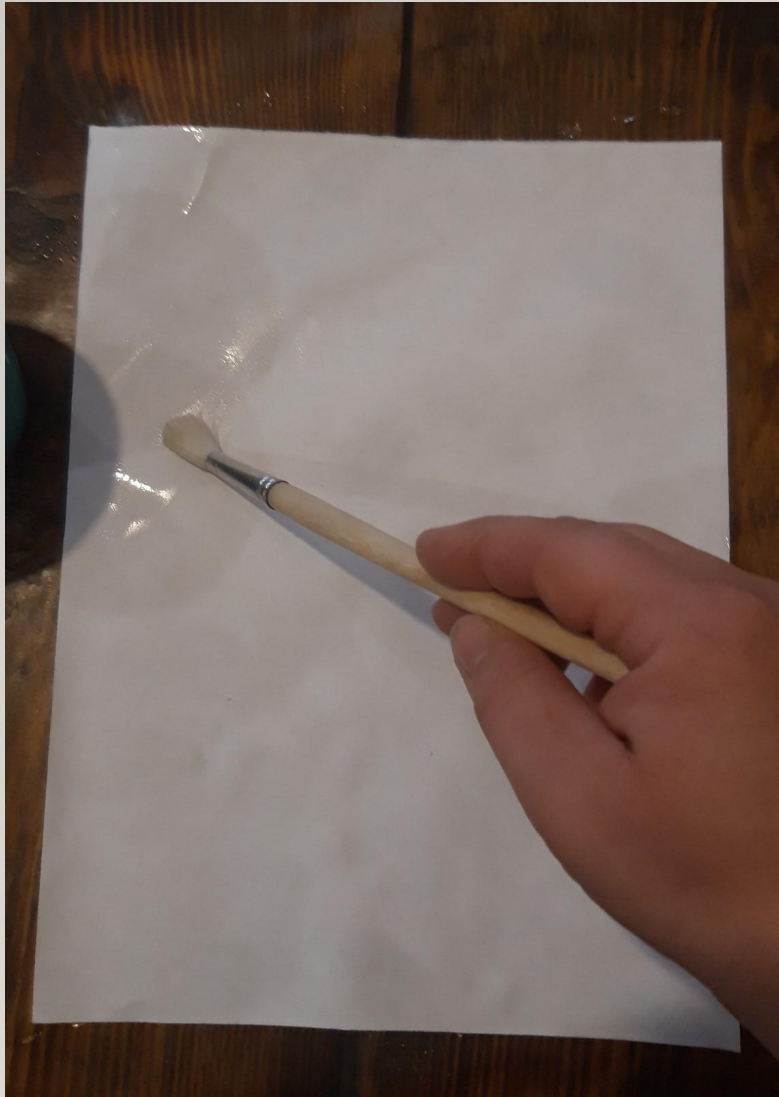




НОЧЬ В ГОРАХ.

РИСУЕМ АКВАРЕЛЬЮ.



Этот рисунок мы будем выполнять акварельными красками по мокрому листу. Лучше всего взять специальный лист для акварели, но и на обычном альбомном листе можно нарисовать в данной технике.

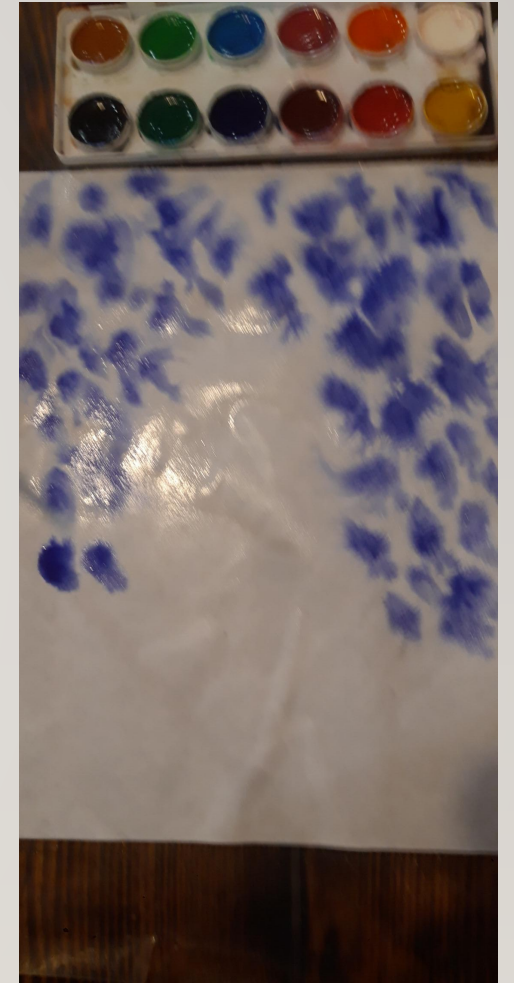
Лист необходимо намочить. Это можно сделать широкой кистью или из пульверизатора. Если вы работаете кистью, то касания должны быть легкими.

Намочили лист с одной стороны, перевернули и намочили с другой. Это надо сделать, чтобы лист не повело от воды.

Снова перевернули на рабочую сторону и чуть-чуть еще раз прошлись мокрой кистью. Лист должен быть мокрым, но без луж.



При работе с акварелью соблюдаем
последовательность: кисть в воду, кисть в
краску, рисуем.
Первый цвет - фиолетовый.
Набрали краску на кисть и делаем ляпки,
мягко касаясь листа.



Результат. Середину оставляем белую



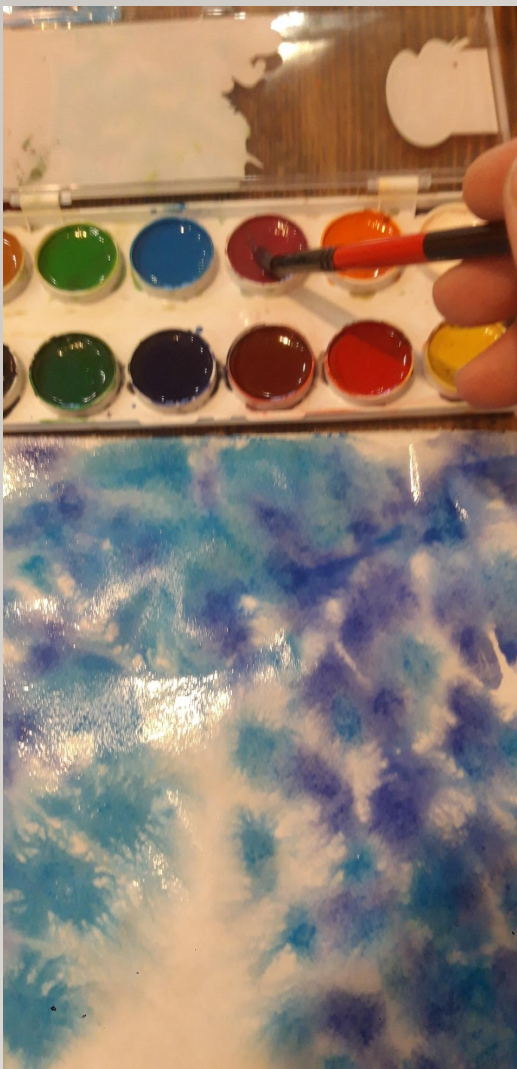
Следующий цвет синий.



Не забываем обмакивать кисть в воду,
тогда разводы будут лучше.

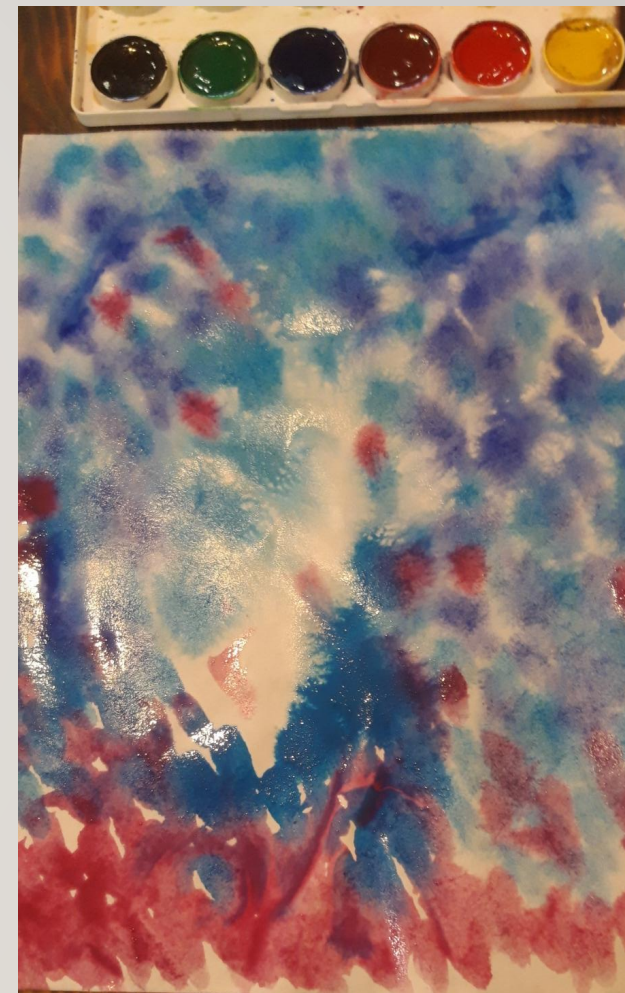


Добавляем синий цвет, оставляя белым середину и низ листочка.



Дальше работаем розовым цветом.

Заполняем им практически все пространство, внизу оставляем совсем чуть-чуть места.
Можно немного розового поднять вверх по листочку.





Берем на кисточку желтый цвет.

Наносим его на лист, под розовым.
Стараемся, чтобы желтый не
смешивался с синим цветом, только с
розовым.





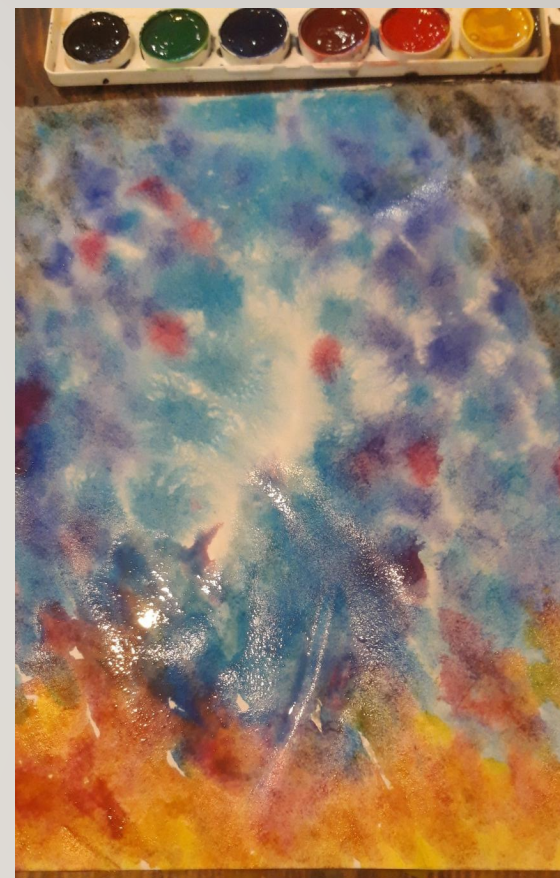
Последним наносим черный цвет.
Делаем это очень аккуратно по
верхним краям листа.

Добавляя темный цвет по краям мы
создаем глубину в рисунке.





Если у вас получились лужицы, можно
взять салфетку или тряпочку и
легкими касаниями собрать лишнюю
воду.





Посыпаем крупной солью весь рисунок.
Соли не жалеем.
Оставляем рисунок сохнуть минут на 30.

Крупинки соли впитают воду и придадут интересную фактуру рисунку.





Когда рисунок высох, смахиваем соль.
Можно тряпочкой сухой или зубной щеткой.
Получаем вот такое небо.





Чёрной краской рисуем контур гор.

Закрашиваем.





На горах у нас будут расти ёлочки.

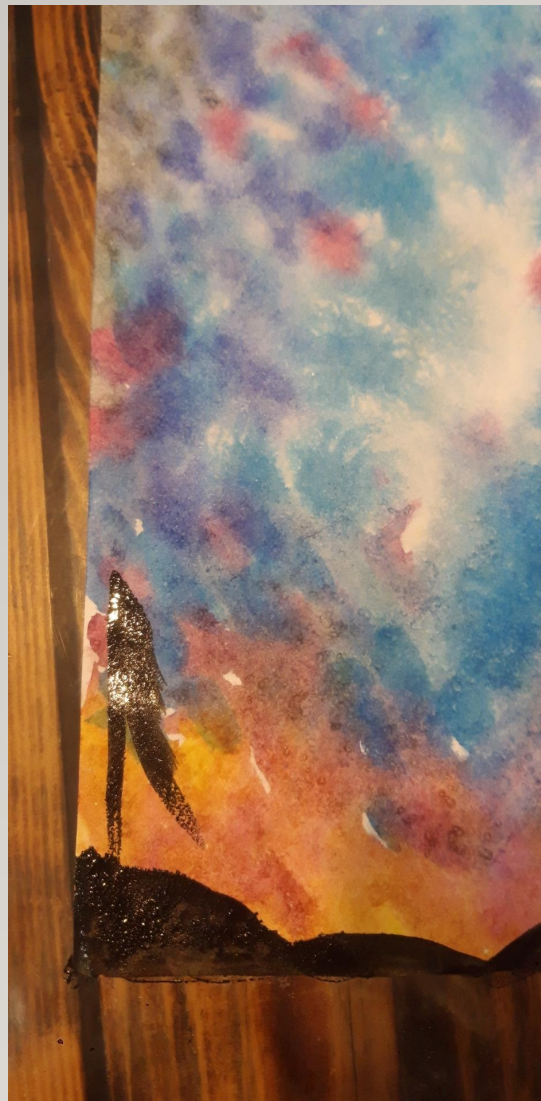
Если ёлка близко к нам, мы рисуем ее большой, высокой.

Ёлочки подальше – поменьше. А самые дальние ёлочки – самые маленькие.

Когда мы соблюдаем это правило, наш рисунок перестаёт быть плоским, в нем появляется пространство.

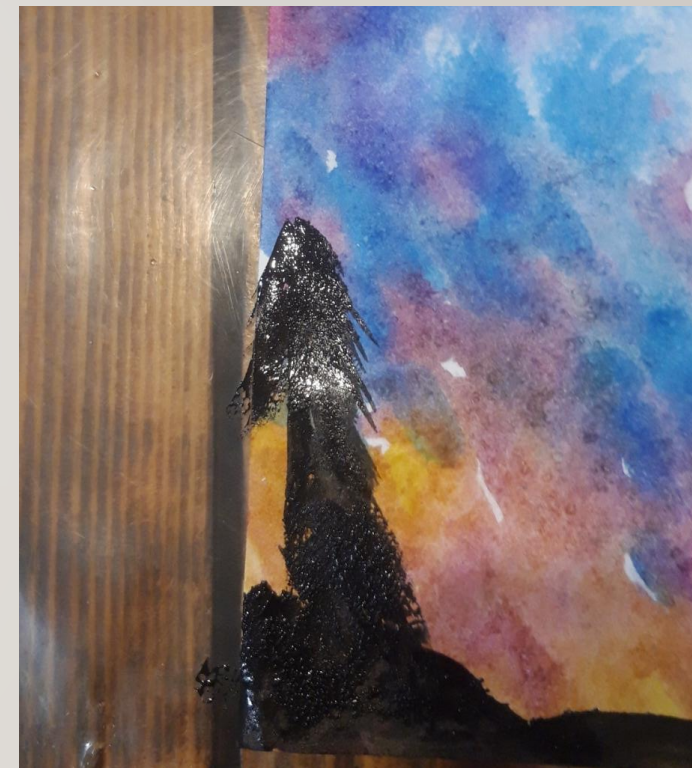
Начнем рисовать ёлочки с самой высокой, самой близкой к нам. Она будет расти сбоку.

Рисуем одной линией ствол.



Ветки ёлочки начинаем рисовать сверху, от ствола вниз.
Веточки наверху покороче, чем ниже они растут, тем длиннее.

Нарисовали веточки с одной стороны ёлочки, потом - с другой.



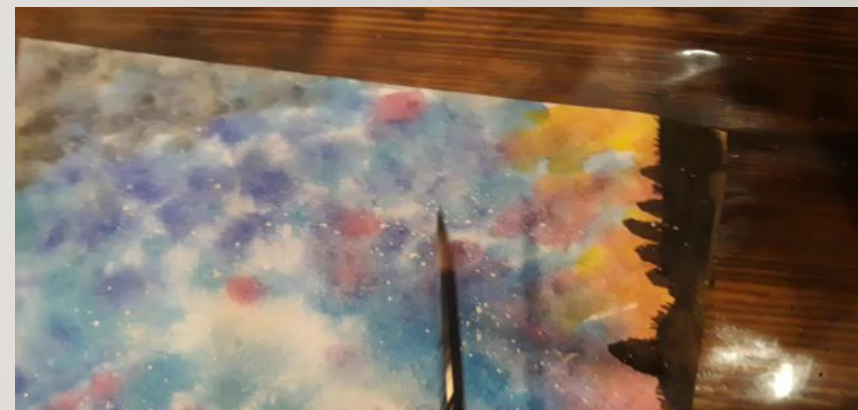


Нарисуем еще несколько ёлочек на наших горах.
Одни побольше, другие поменьше.

Между ёлочками можно добавить кустиков.



На широкую кисть или зубную щетки набираем белую краску. Разбрызгиваем. Делаем звездочки.



Видео, как разбрызгать звезды.

НОЧЬ В ГОРАХ.

Наша картина готова, поместите ее в рамочку.

Ведь глядя на нее так приятно мечтать.

Спасибо за работу!

