



Типология пельменей по BTS



Заколдованная квартира в которой людей ебут

534 просмотра

👍 146

💬 1

Сибирская коллекция

• ENFP (Борец)

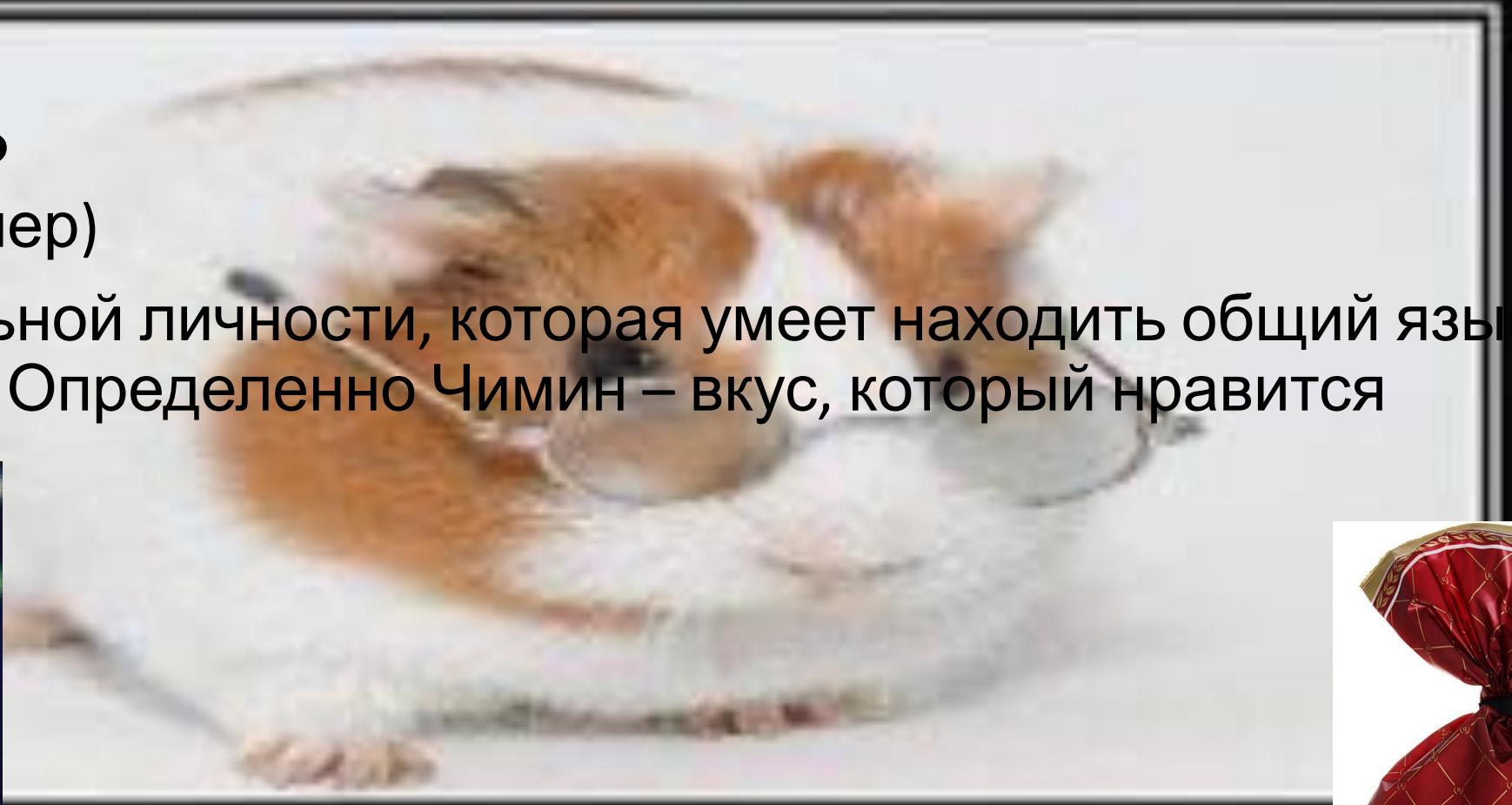
Эти пельмени выглядят шикарно. Похожи на неугомонных энтузиастов-творцов, которые всегда могут поддержать. Наш Тэхен тоже борец.



Цезарь

- ENFJ (Тренер)
- Вайб сильной личности, которая умеет находить общий язык со всеми. Определенно Чимин – вкус, который нравится всем.

умный чел.
секси мозг



Рабиолли

Истинные INFP (Посредник). В детстве хотели быть крутыми и наводить суету, но вышло ломать сердца.



вам чай с сахаром или с
маими слезами

Горячая штучка

INFP (Посредник)

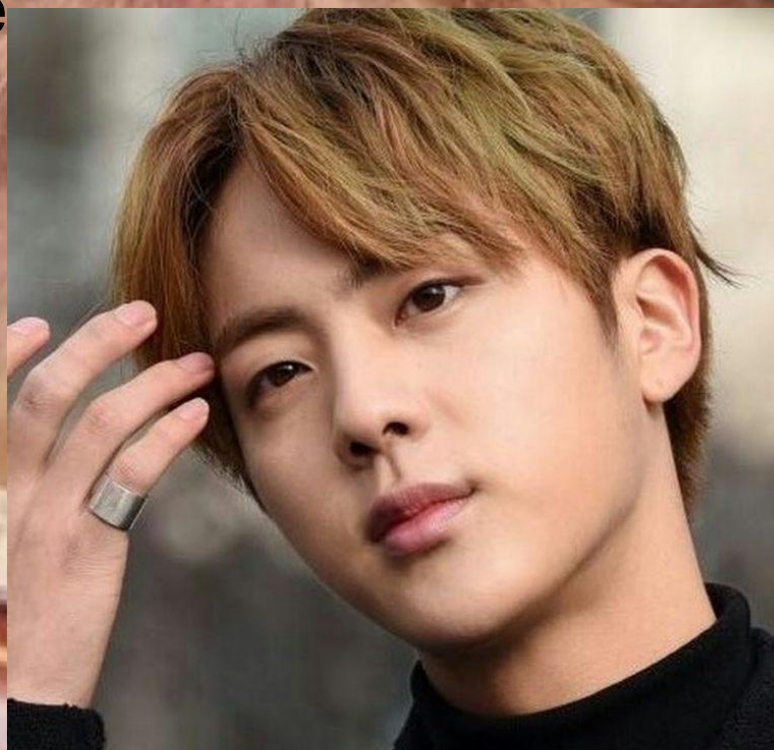
Умеют все, но тщательно это скрывают. На самом деле у них депрессия. Чонгук.



Домашние

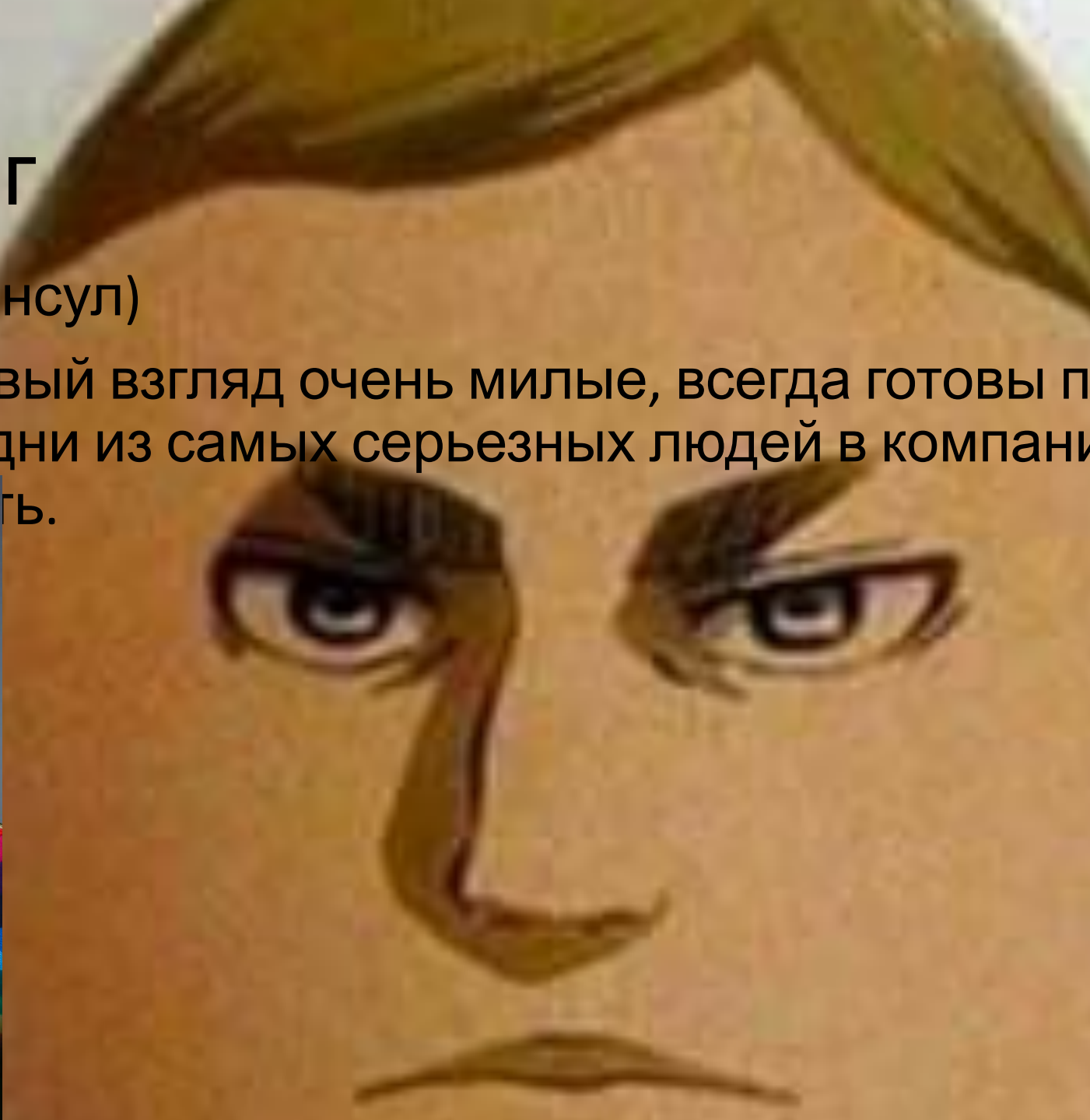
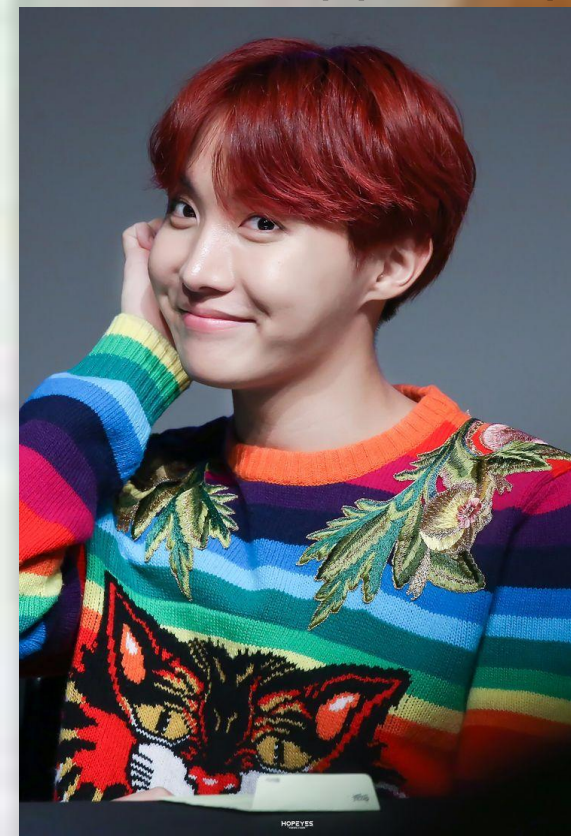
- INTP (Ученый)
- Джин. Нежные, но ещё чуть-чуть и они развалятся. Такие родные, но сейчас развалятся. Единственная проблема – вызывают привыкание

пю сёк



Мираторг

- ESFJ (Консул)
- На первый взгляд очень милые, всегда готовы помочь, но на деле одни из самых серьезных людей в компании. Могут быть.



Морозко

- INFJ (Посредник)
- Кажутся холодными, но на самом деле нежные и заботливые. Вкусные, легкие и идеально сочетаются со



ухади ванючка

