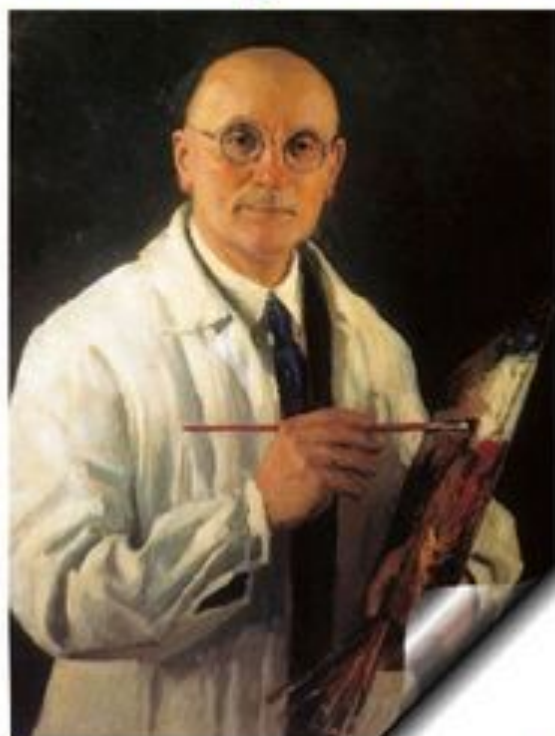


*Подготовка к сочинению по картине
И.Э.Грабаря «Февральская лазурь»*





Слово о художнике



Игорь Э м м а н у и л о в и ч Г р а б а р ь

(1871 - 1960) —

русский художник,

реставратор, искусствовед, музейный деятель,

педагог, профессор,

академик АХ СССР (1947), академик АН СССР (1943)



Слово о художнике



И.Э.Грабарь родился 25 марта 1871 г.в Будапеште. В 1876 г. семья переехала в Россию, в Петербург.

Талант проявился в раннем возрасте, и Грабарь, выбрав карьеру художника, в 1894 г. поступил в петербургскую Академию Художеств, где его руководителем некоторое время был Илья Репин. Академию он закончил в 1898 году, а затем учился в Париже и Мюнхене. Участвовал в работе творческих объединений «Мир искусства» и «Союз русских художников».

Кроме того, Грабарь руководил Центральными реставрационными мастерскими в Москве, работал научным руководителем художественных мастерских.

Умер Игорь Грабарь в Москве 16 мая 1960 г. Похоронен на Новодевичьем кладбище в Москве.





Творческое кредо художника



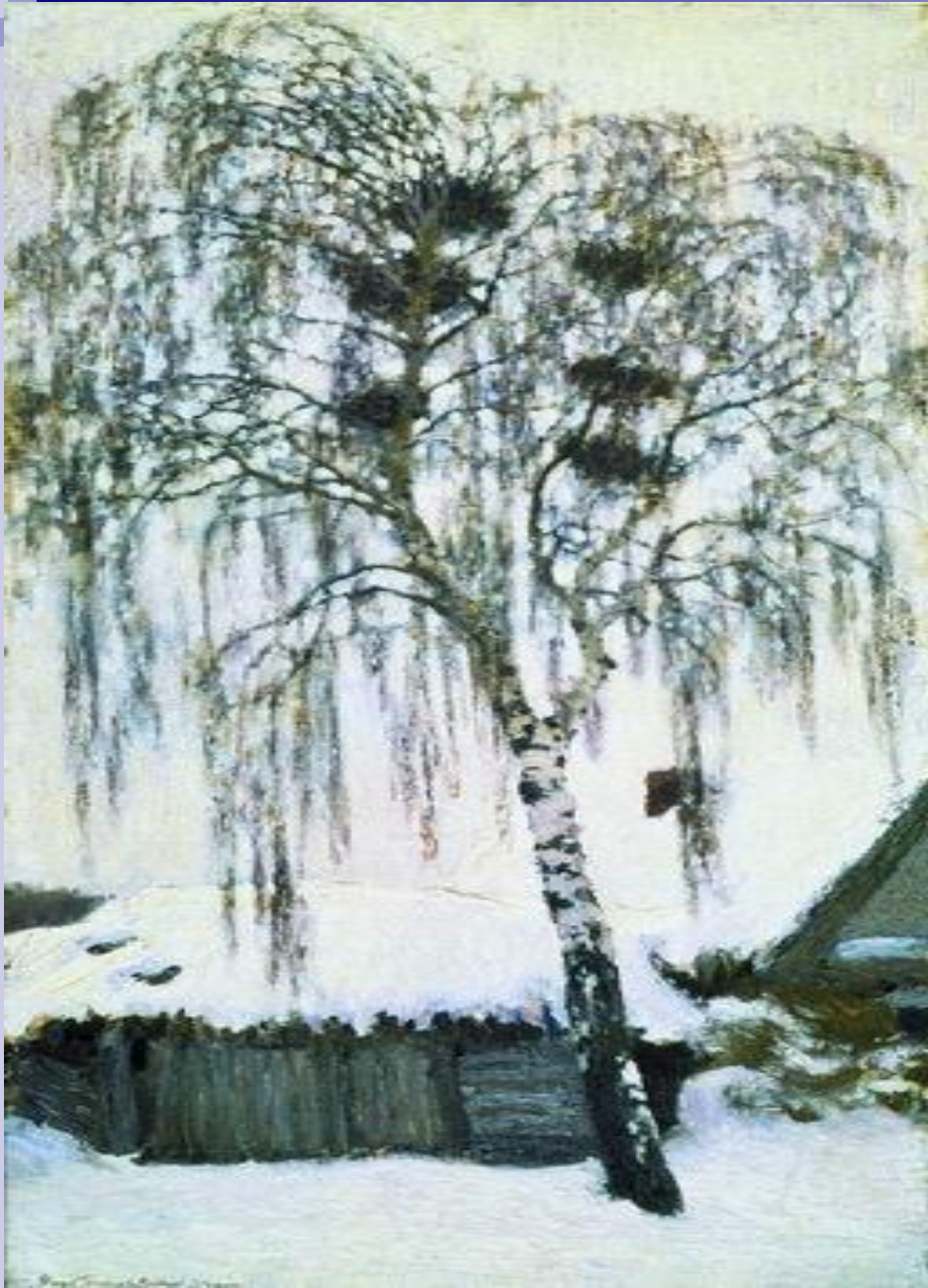
Не помню себя не рисующим, не представляю себя без карандаша, без акварельных красок и кистей.

И.Э.Грабарь



«Сентябрьский снег»





«Грачиные
гнезда»

«Восход солнца»



«Зимнее утро»



«Зимний вечер»

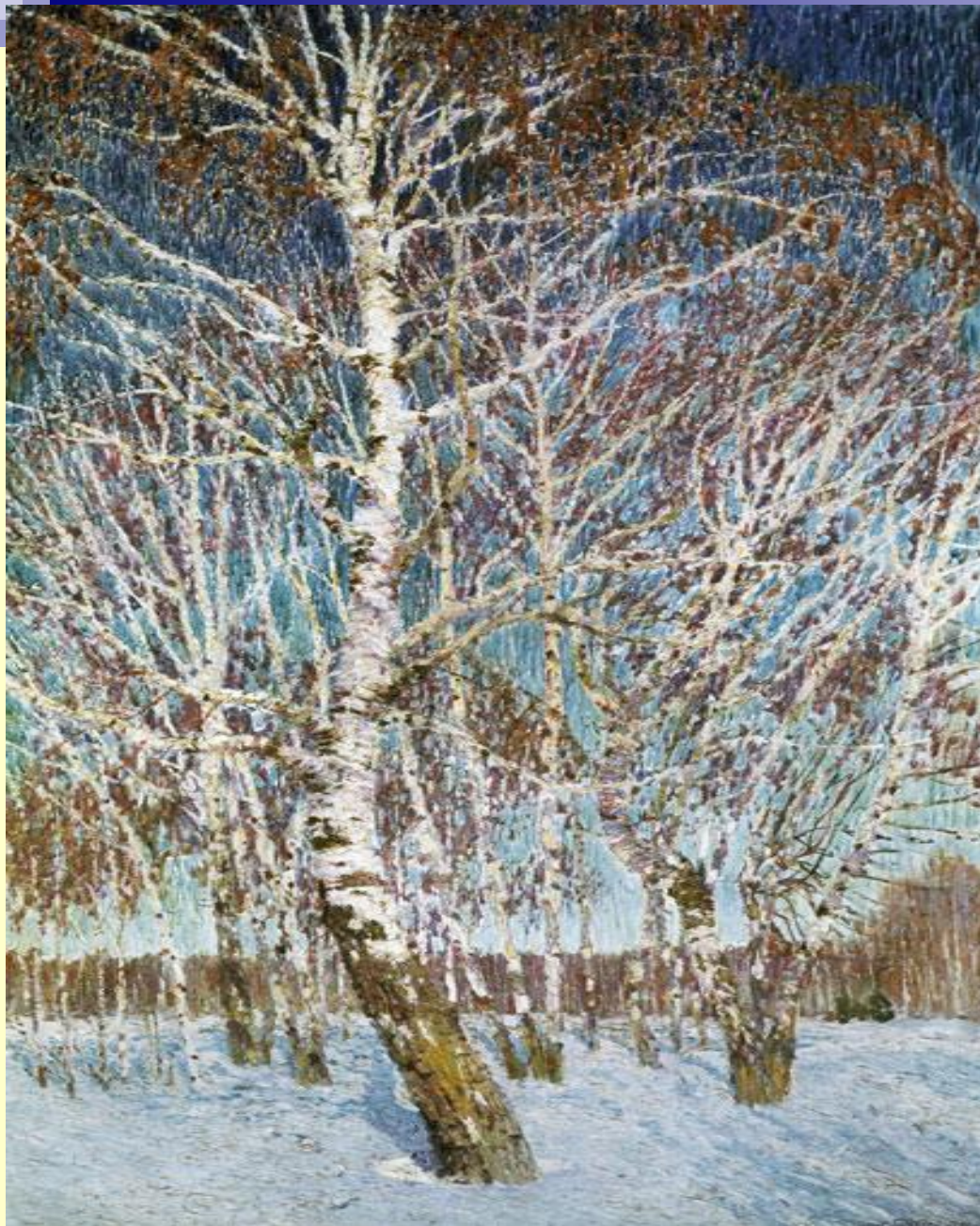




«Мартовский
снег»

«Март»





«Февральская лазурь»



История создания картины

«Я стоял около дивного экземпляра берёзы, редкостного по ритмическому строению ветвей. Заглядевшись на неё, я уронил палку и нагнулся, чтобы её поднять. Когда я взглянул на верхушку берёзы снизу, с поверхности снега, я обомлел от открывшегося передо мной зрелища фантастической красоты: какие-то перезвоны и перекликанья всех цветов радуги, объединённых голубой эмалью неба».

И.Э.Грабарь





История создания картины



*Картину «Февральская лазурь»
художник писал зимой-весной 1904 г.,
когда гостил у друзей в Подмосковье*

Предметы изображения

- Небо: вверху, на горизонте
- Снег: на солнце, в тени
- Береза: ствол, ветви

День	ясный, морозный, яркий, чудесный, солнечный, воздух прозрачный, чистый, бодрящий ...
Небо	синее, бездонное, безоблачное, чистое, лазоревое ...
Снег	на солнце сверкает, переливается разноцветными огнями, отражает небо, блики солнца...
Берёза	стволы сверкают, жемчужный узор из сплетённых ветвей, берёза, как застывший фонтан, светится в лучах солнца...
Роща	озарена солнечным светом, косые лучи зимнего солнца освещают рощу, залита светом...





Словарная работа

Образуйте прилагательные
от данных существительных

лазурь	светло-синий цвет, синева	лазурный
сапфир	драгоценный камень синих оттенков	сапфировый
жемчуг	перламутровый драгоценный камень	жемчужный
коралл	розово-красный драгоценный камень	коралловый
февраль	светло-синий цвет, синева	февральский





Подберите синонимы

ХУДОЖНИК — живописец, автор картины, мастер живописи, создатель полотна;

КАРТИНА — полотно, произведение живописи, шедевр мастера, репродукция;

ИЗОБРАЗИЛ — запечатлел, создал, воплотил свой замысел, нарисовал, показал, передал;

МАЛЬЧИКИ — ребята, герои картины





Составим план сочинения



1. Несколько слов об авторе картины.
2. Какой день изобразил художник?
3. Что изображено на картине:
 - а) небо;
 - б) снег;
 - в) берёзы;
 - г) горизонт.
4. Удалось ли И. Э.Габарю передать красоту солнечного зимнего дня?
5. Моё отношение к картине.





Почему картина названа «Февральская лазурь»?

Название «Февральская лазурь» картина получила потому, что на ней изображён прекрасный солнечный февральский день.

Ослепляющее голубизной небо, белоствольная красавица берёза и сиреневый снег представляют собой единое целое, создают радостное и праздничное настроение.





Закончив работу над сочинением в черновике, проверьте:

- есть ли в предложении подлежащее и сказуемое (главные члены предложения);
- правилен ли порядок слов;
- правильно ли связаны слова по смыслу;
- не повторяются ли одинаковые слова и выражения;
- правильно ли написаны слова и поставлены знаки препинания.

Приступайте к работе в чистовике.

Удачи!

