

Какой документ изображен на фото?



Какому событию посвящен памятник, изображенный на этой фотографии?



А) Образованию Ростова-на-Дону

Б) Образованию Азова

В) Образованию Нахичевани-на-Дону

Г) Образованию Санкт-Петербурга

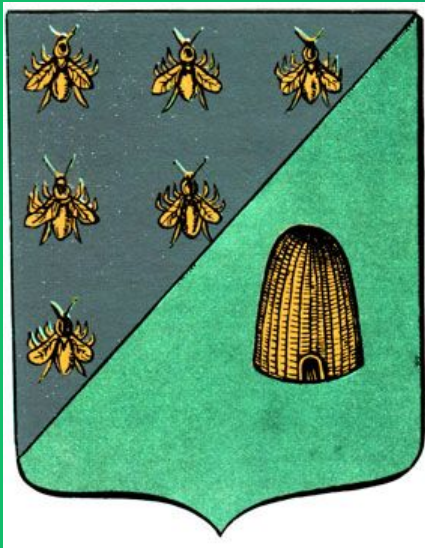
Какой знаменитый русский полководец, по приказу Екатерины II должен был сопровождать армян-переселенцев с полуострова Крым

- А) Михаил Кутузов
- Б) Александр Суворов
- В) Александр Пушкин
- Г) Иван Баграмян



Что из этого является гербом Нахичевани-на-Дону?

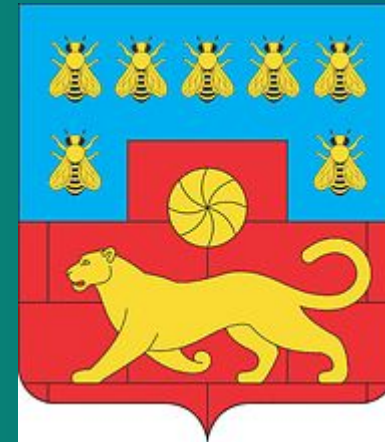
А)



Б)



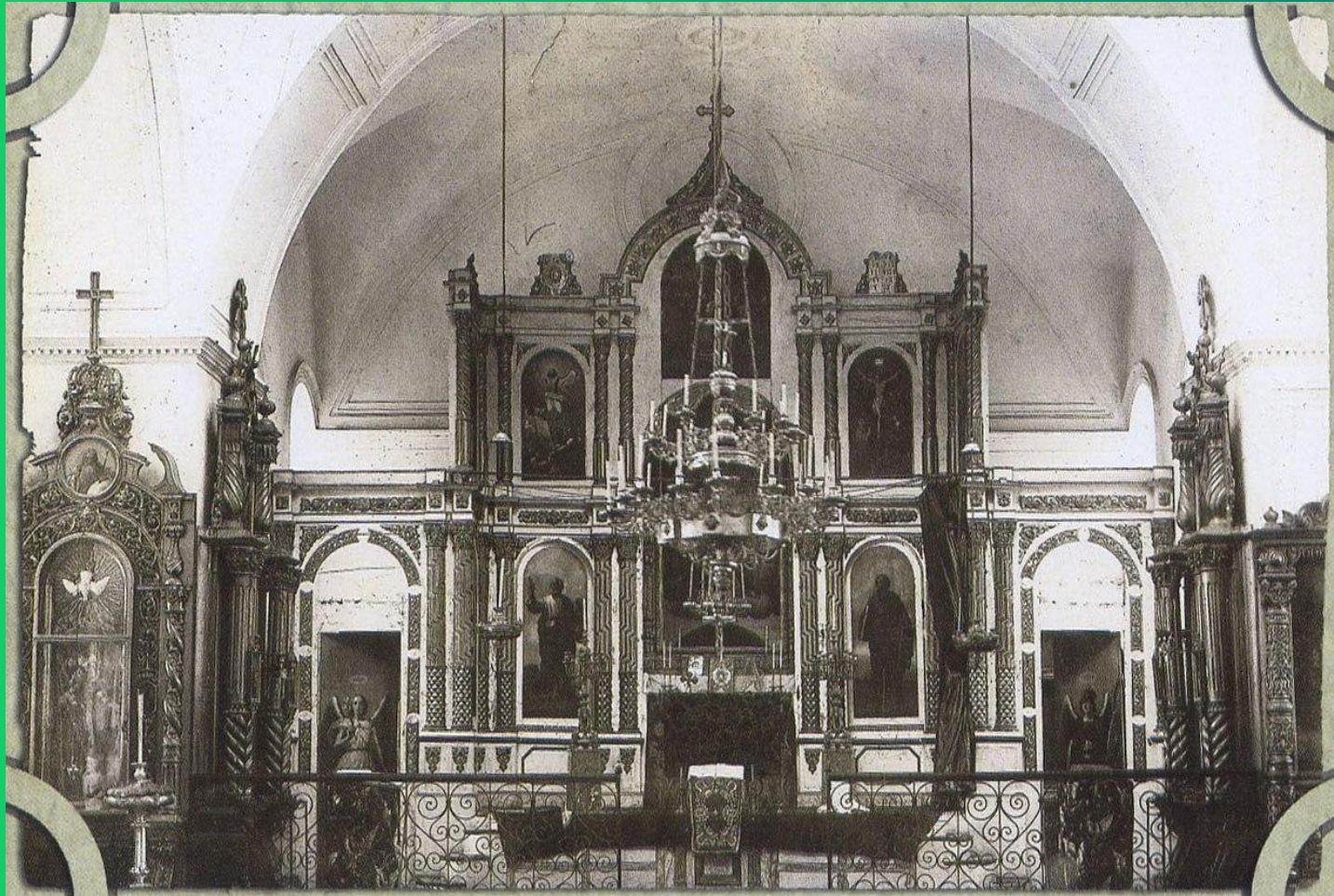
В)



Какое здание изображено на фото?



Какое здание изображено на фото?



А) Алтарь храма Сурб-Амбарцум

Б) Зал Третьяковской Галлерей

В) Алтарь храма Сурб-Хач

Г) Исторический музей Москвы

Что изображено на фото?



- А) Александровский сад Нахичевани-на-Дону
- Б) Центральная площадь Нахичевани-на-Дону
- В) Церковь Сурб-Хач
- Г) Парк Горького в Ростове-на-Дону

Какой русский православный храм Нахичевани-на-Дону изобразен на фото?

- А) Церковь Сурб-Хач
- Б) Собор Сурб-Григор-Лусаворич
- В) Церковь Георгия-Победоносца
- Г) Церковь Александра-Невского

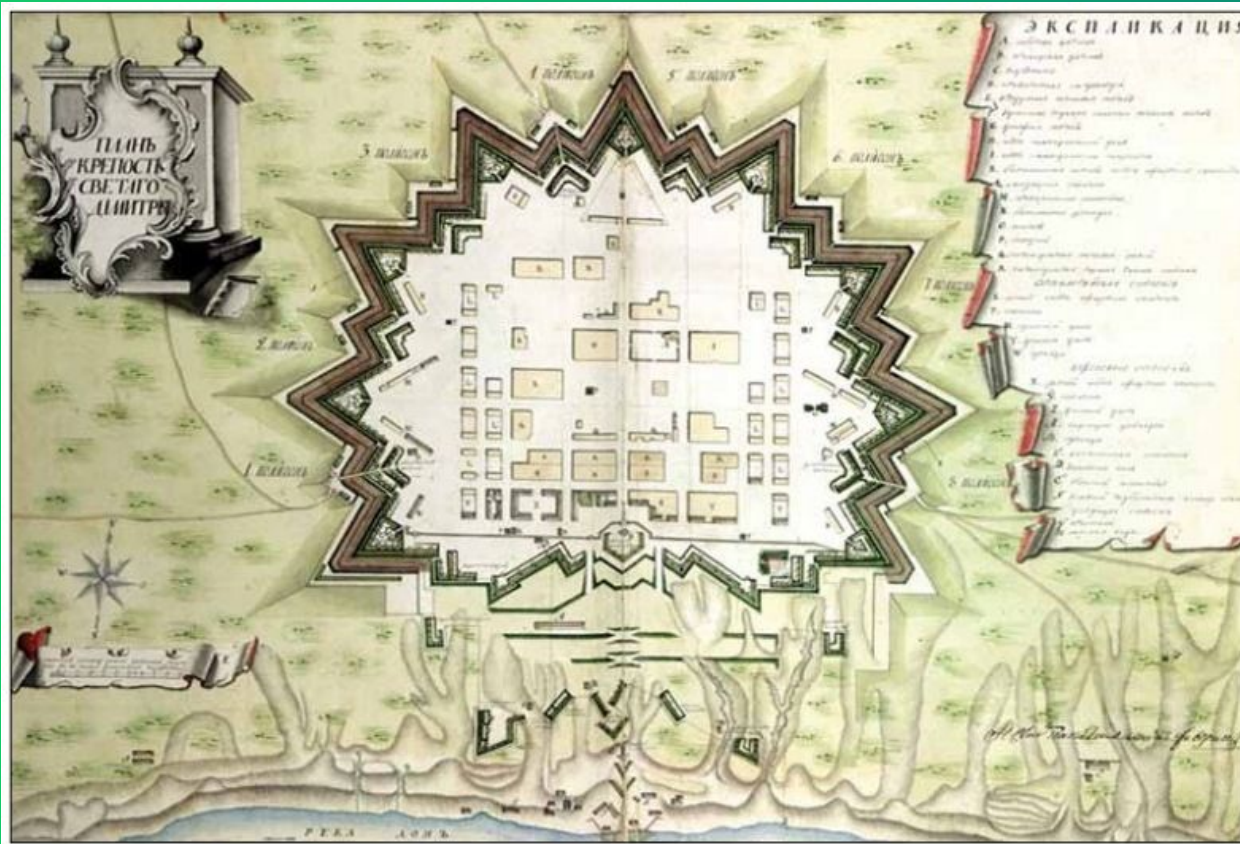


Что изображено на фото?



- А) Купеческий банк на Екатерининской площади
- Б) Центральная площадь Ростова-на-Дону
- В) Нахичеванский городской театр
- Г) Церковь Сурб-Аменапркич

Что изображено на данном рисунке?



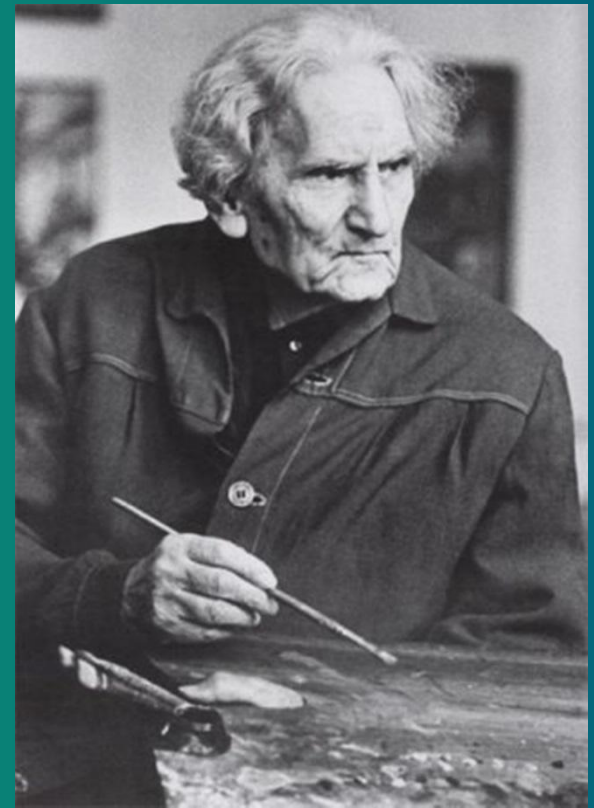
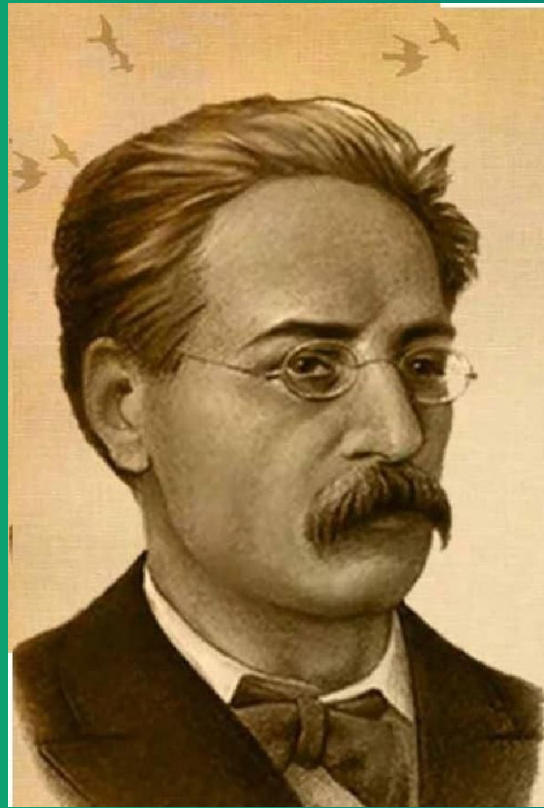
- А) Крепость Азов
- Б) План города Нахичевань-на-Дону
- В) Крепость св. Димитрия Ростовского

Под какой буквой изображен Микаэл
Лазаревич Налбандян?

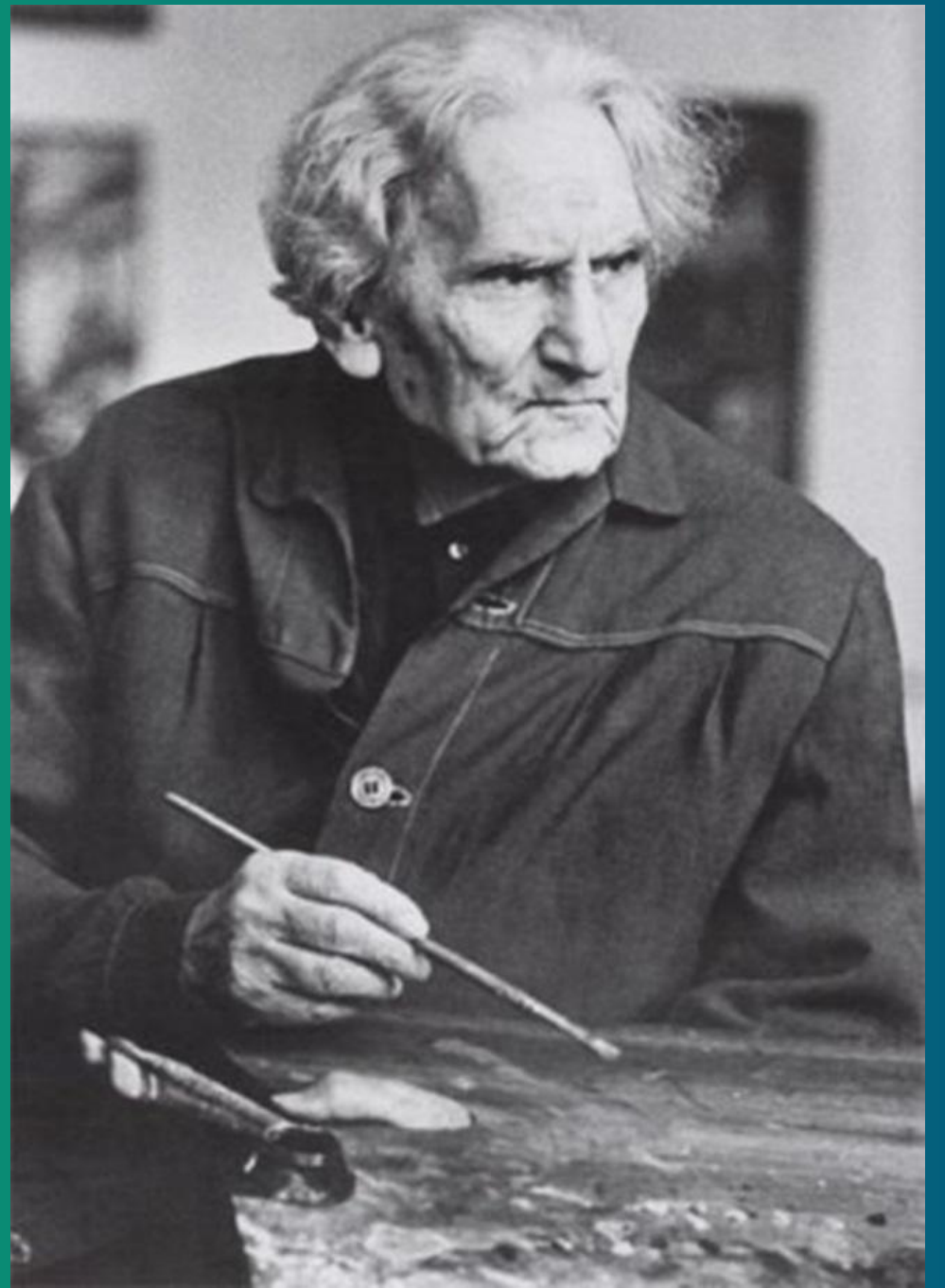
а

б

в



Кто изображен на
данном фото?



Кому
посвящен
этот
памятник?



Что изображено на
данном фото?

- А) Церковь Сурб-Аменаприкч в селе Крым
- Б) Церковь Сурб-Карапет в селе Несветай?
- В) Церковь Сурб-Карапет в Ростове-на-Дону (бывшей Нахичевани)
- Г) Церковь Сурб-Хач в Ростове-на-Дону (бывшей Нахичевани)

