

109. Чтобы узнать, из каких республик, краёв, областей, округов состоит наша страна, нужно воспользоваться:

- А физической картой
- Б картой природных зон
- В политико-административной картой
- Г исторической картой

110. Что НЕ относится к формам земной поверхности?

А Равнина

Б Гора

В Холм

Г Озеро

Д Овраг

111. Углубление на поверхности земли с пологими, поросшими растениями склонами, называется:

А карьер

Б овраг

В балка

112. Котлован, где добывают полезные ископаемые, называется:

А траншея

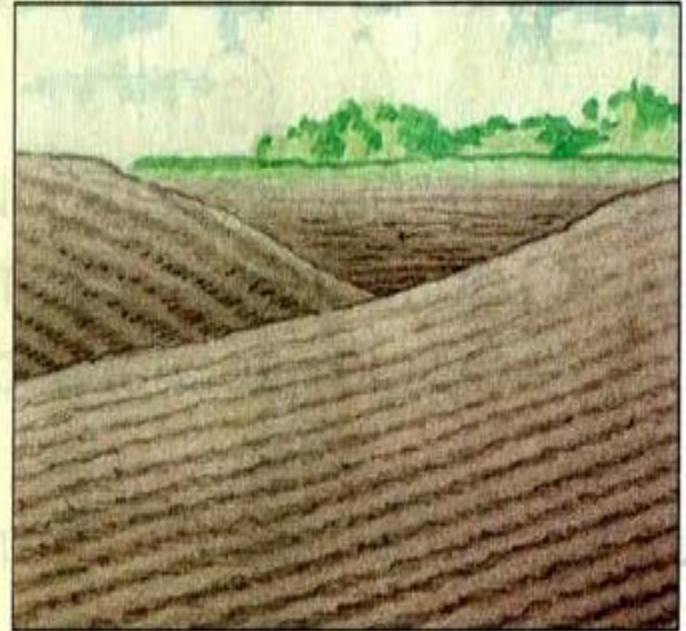
Б карьер

В террикон

113. На каком рисунке показана правильная распашка склона?



1



2

- А №1. Распашка поперек склона.
- Б №2. Распашка вдоль склона.

115. В каком ряду перечислены только естественные водоёмы?

- А Пруд, озеро, ручей.
- Б Канал, водохранилище, пруд.
- В Река, море, океан.

116. К искусственным водоёмам относятся:

- А озеро Байкал
- Б Рыбинское водохранилище
- В Чёрное море
- Г Беломорско-Балтийский канал
- Д река Енисей

118. Какое утверждение говорит о значении водоёмов в природе?

- Ⓐ Водоёмы радуют людей своей красотой.
- Ⓑ Водоёмы — источник воды для растений и животных.
- Ⓒ Водоёмы — водные дороги для судов.
- Ⓓ Водоёмы — источник воды для заводов и фабрик.

120. Какие действия людей НЕ приводят к загрязнению водоёмов?

- А Катание на моторной лодке.
- Б Купание, игра на пляже.
- В Мытье машины или мотоцикла в водоёме.
- Г Катание на вёсельной лодке.
- Д Выбрасывание мусора в водоём.
- Е Стирка и полоскание белья.

119. Какие утверждения говорят о значении водоёмов в жизни людей?

- А Водоёмы — место для отдыха людей.
- Б Водоёмы — дом для водных растений и животных.
- В Водоёмы — источник воды для хозяйства человека.