

Презентация

На тему : Кровь

По предмету: Анатомия и физиология человека

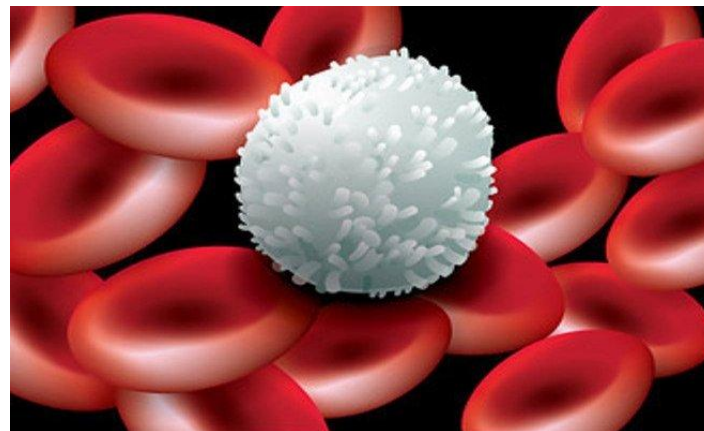
СОСТАВ КРОВИ

Форменные элементы

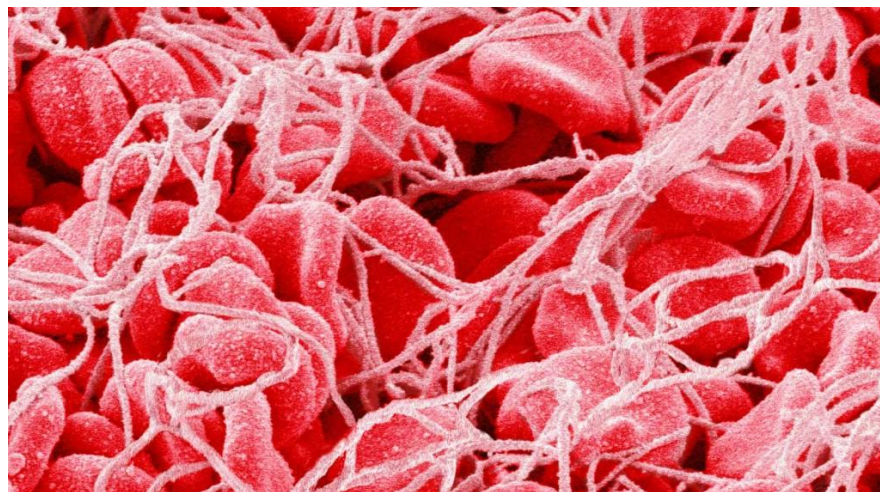
Эритроциты



Лейкоциты



Тромбоциты



Плазма

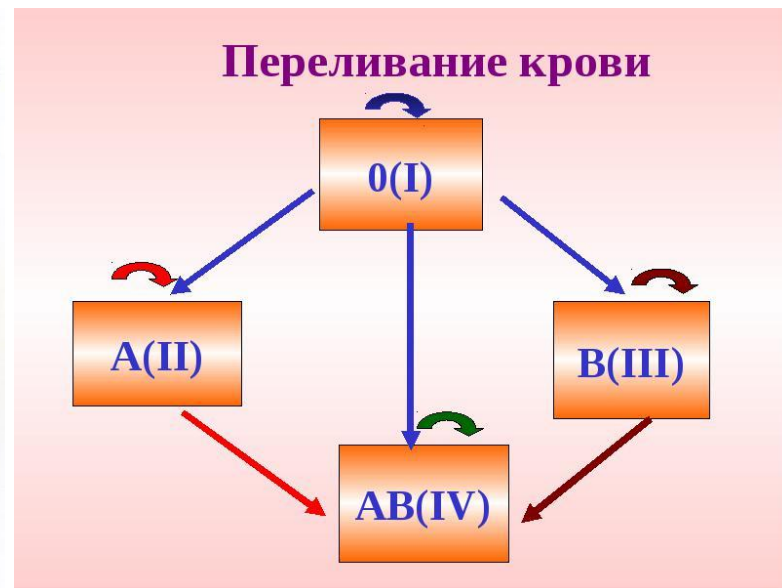
Растворенные питательные вещества и соли



Вода



Переливание крови



Гемотрансфузия — **переливание крови**, частный случай трансфузии, при которой переливаемой от донора к реципиенту биологической жидкостью является **кровь** или её компоненты.

Группы

Группа крови мамы и папы	Вероятность группы крови ребенка (в %)			
	I	II	III	IV
I + I	100	0	0	0
I + II	50	50	0	0
I + III	50	0	50	0
I + IV	0	50	50	0
II + II	25	75	0	0
II + III	25	25	25	25
II + IV	0	50	25	25
III + III	25	0	75	0
III + IV	0	25	50	25
IV + IV	0	25	25	50

Группа крови — описание индивидуальных антигенных характеристик эритроцитов, определяемое с помощью методов идентификации специфических **групп** углеводов и белков, включённых в мембраны эритроцитов.

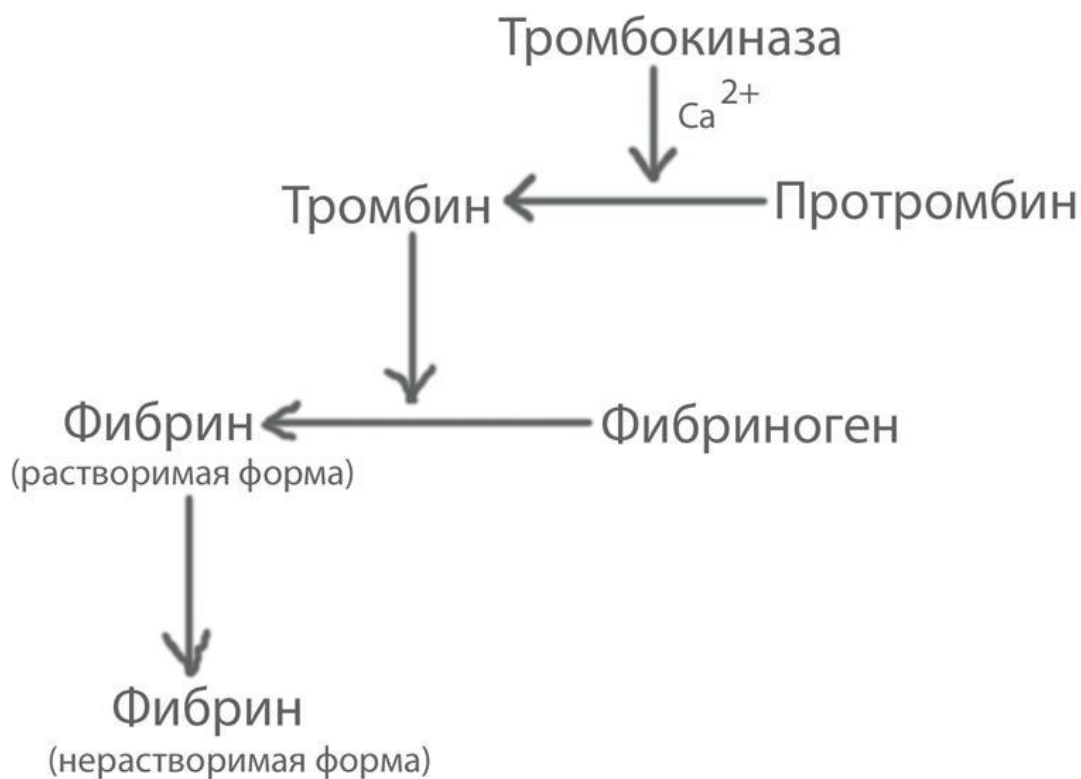
Функции крови

- Дыхательная (Перенос O_2 и CO_2)
- Питательная (Доставка питательных веществ клеткам)
- Выделительная (Выносит продукты обмена)
- Терморегуляторная (Регулирует температуру тела)

- Защитная (Выработка веществ для борьбы с МКО)
- Гуморальная (Перенос веществ для регулирования)
- Диагностическая (Определяет состояние здоровья человека)
- Регуляторная (Перенос гормонов БАВ)

Свертывание

- Процесс свертывания крови



Фаза
активации

Фаза
коагуляции

Фаза
ретракции



Анемия (малокровие)

Симптомы Анемии

**КРАСНЫМ = ПРИ
ТЯЖЕЛОЙ АНЕМИИ**

Глаза

- Пожелтение

Кожа

- Побледнение
- Пожелтение
- Холодная

Дыхание

- Одышка

Мышцы

- Слабость

Кишечник

- Изменение
цвета стула

Мозг

- Усталость
- Головокружение

- Обморок

Кровеносные сосуды

- Низкое кровяное
давление

Сердце

- Сердцебиение
- Учащение
сердечного ритма

- Боль в груди

- Стенокардия

- Боль в сердце

Селезенка

- Увеличение

Анемия (малокровие) – заболевание, характеризующееся уменьшением количества эритроцитов и (или) гемоглобина в крови, что приводит к гипоксии (кислородному голоданию).

Причины анемии: кровопотери, повышенное кроветворение (при недостатке в организме железа, витаминов; при токсическом поражении головного мозга и т. д.).



Полицитемия

Полицитемия — это увеличение числа эритроцитов в единице объема крови. Различают две формы **полицитемии** — относительная и истинная.

Относительная полицитемия :

это ложное увеличение числа эритроцитов в крови, которое может наблюдаться в результате перенесенного стресса.

Истинная полицитемия :

злокачественный опухолевый процесс системы крови, связанный с чрезмерной миелопролиферацией (гиперплазией клеточных элементов костного мозга).

Лейкоз (лейкемия , белокровие)

- **Лейкоз** – это онкологическое заболевание, являющееся разновидностью рака крови или костного мозга, характеризующееся патологическим увеличением количества лейкоцитов (белых клеток) в крови.



Симптомами, общими для всех типов лейкоза, являются:

Частые инфекционные заболевания
Простуда, лихорадка
Озноб
Потеря аппетита, истощение,
снижение массы тела
Боль в животе
Увеличение лимфатических узлов
Общее недомогание
Частые боли в костях и суставах

Сахарный диабет (diabetes mellitus) – заболевание, обусловленное абсолютным или относительным дефицитом инсулина в организме; характеризуется нарушением вследствие этого всех видов обмена и в первую очередь обмена углеводов.



A microscopic view of numerous red blood cells, appearing as biconcave discs, floating in a dark red fluid. The cells are illuminated from the side, creating a sense of depth and highlighting their characteristic shape. The background is a deep, dark red, making the lighter red cells stand out.

Спасибо за просмотр