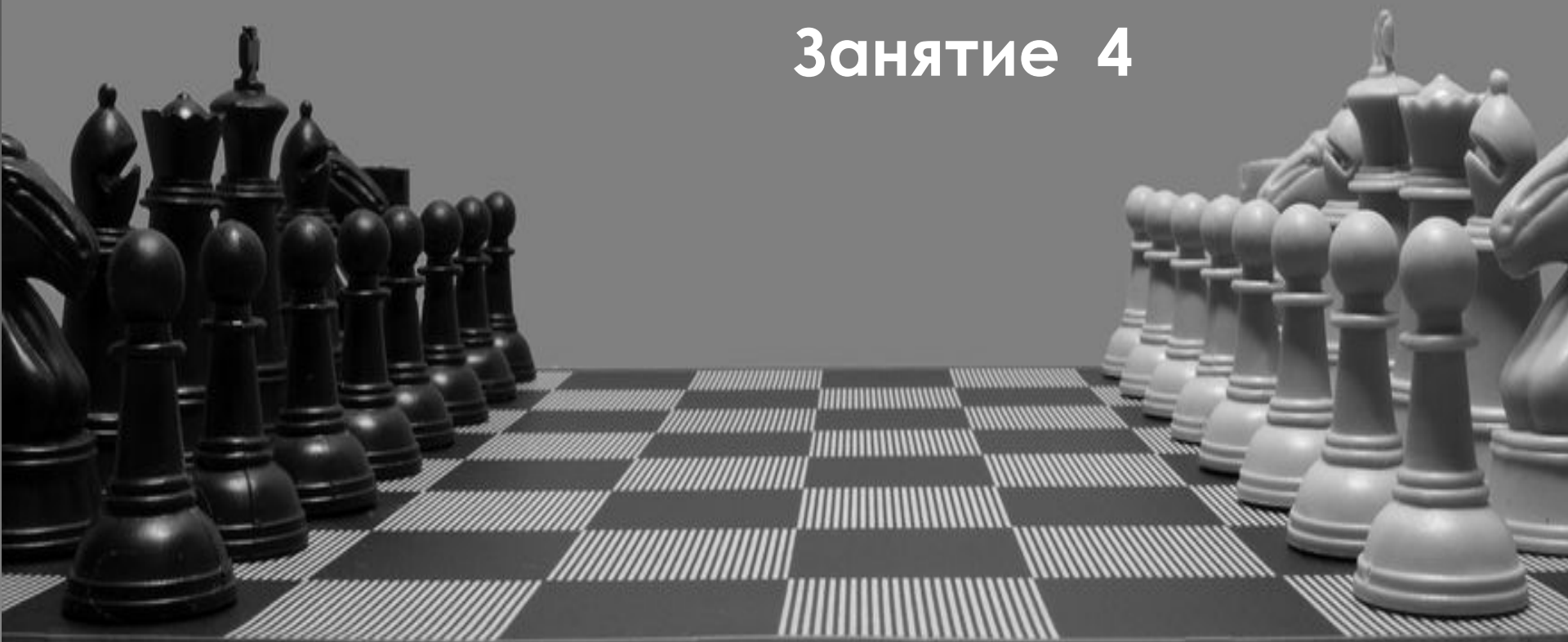


# Шахматы-повышение мастерства (базовый)

## Занятие 4



# Здравствуйте, ребята!

Сегодня наше четвертое занятие, проходящее дистанционном формате. Будьте внимательны при выполнении заданий.



Сегодня вам потребуются:  
шахматный набор с  
фигурами, ручка и бумага.

**Разминка**

# Найди кота



# Ценность шахматных фигур

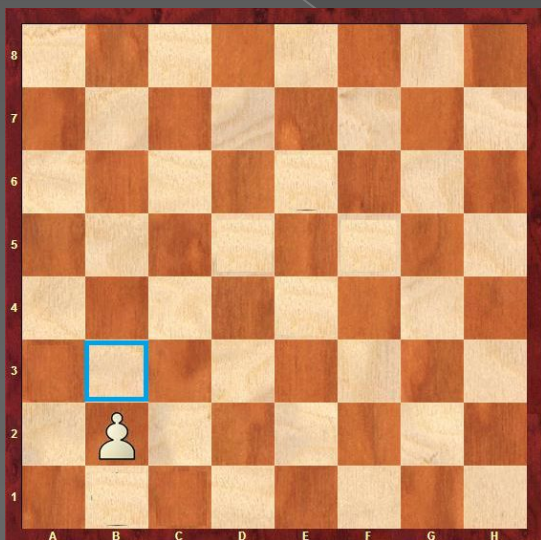
Сегодня мы с вами узнаем: какая  
фигура сколько «СТОИТ»,

# От чего зависит ценность фигуры?

Ценность шахматной фигуры зависит от ее подвижности (на сколько клеток она может переместиться. Так как в игре ситуация постоянно меняется, то Силу фигур можно измерить только на пустой доске.

Рассмотрим каждую фигуру

# Пешка



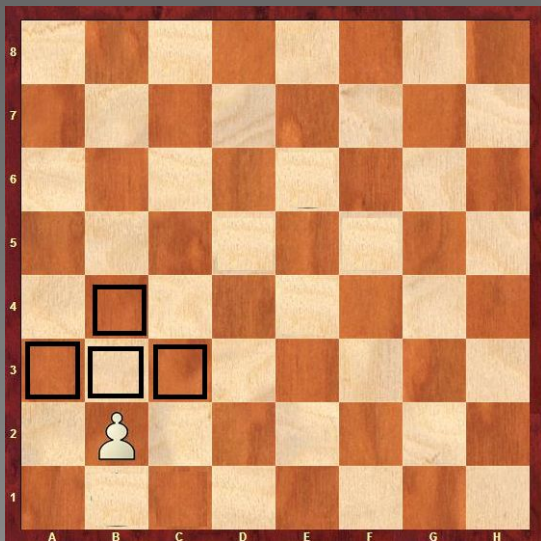
Минимальное число ходов: 1  
(обозначено синим квадратом)

Максимальное число ходов: 4  
(обозначено черным квадратом)

Наименьшее число направлений  
движения: 3

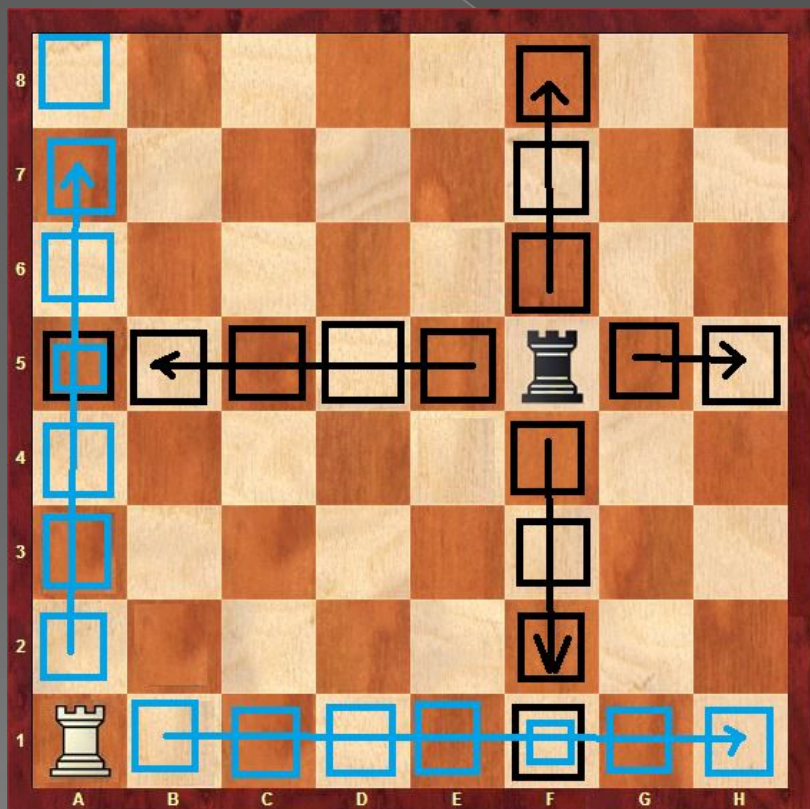
Наибольшее число направлений  
движения: 1

Сила фигуры: 1





# Ладья



Минимальное число ходов: 14  
(обозначено синим квадратом)

Максимальное число ходов: 14  
(обозначено черным квадратом)

Наибольшее число направлений  
движения (черные стрелки): 4

Наименьшее число направлений  
движения (синие стрелки) : 2

Сила фигуры: 5

**Задача 1. Укажите ходы и направления для фигур сами**

# СЛОН



**Минимальное число ходов:**

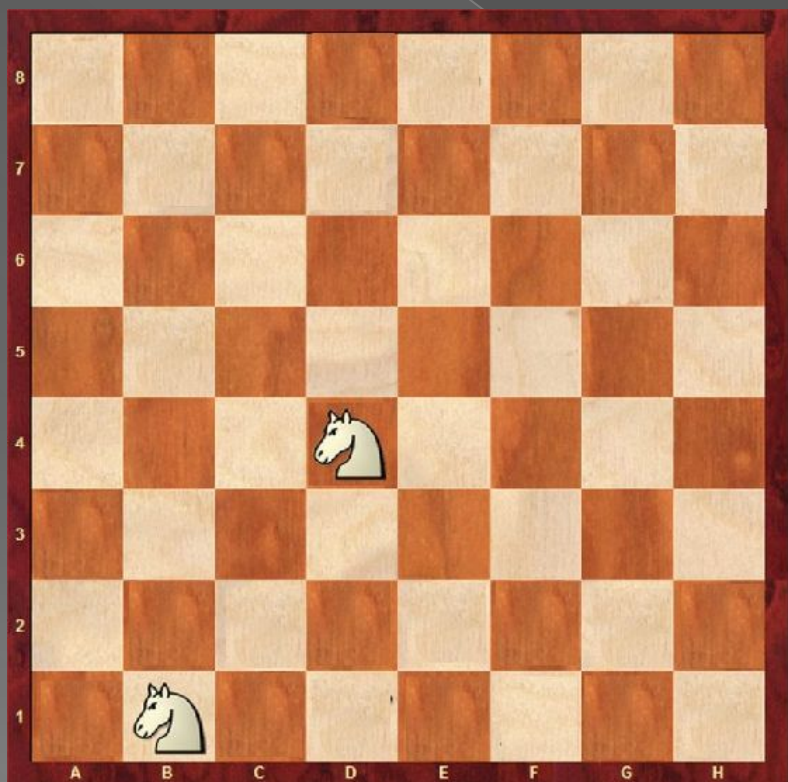
**Максимальное число ходов:**

**Наибольшее число направлений движения :**

**Наименьшее число направлений движения :**

**Сила фигуры: 3 – 3,5**

# Конь



Минимальное число ходов:

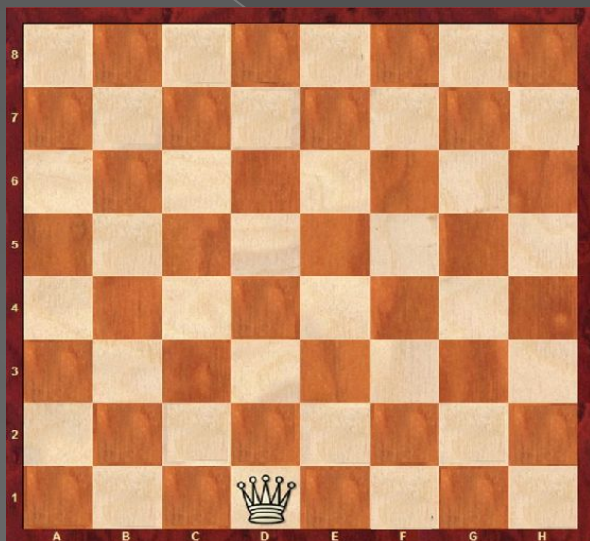
Максимальное число ходов:

Наибольшее число направлений движения :

Наименьшее число направлений движения :

Сила фигуры: 3

# Ферзь



Минимальное число ходов:

Максимальное число ходов:

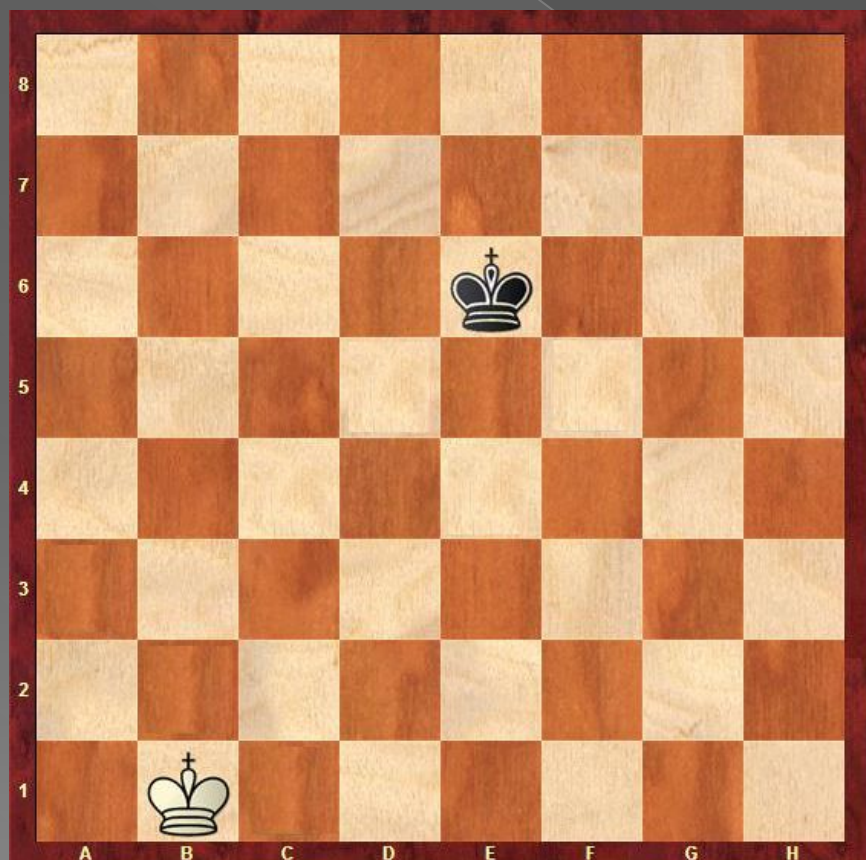
Наибольшее число направлений движения :

Наименьшее число направлений движения :

Сила фигуры: 10



# Король



Минимальное число ходов:

Максимальное число ходов:

Наибольшее число направлений движения :

Наименьшее число направлений движения :

Сила фигуры: 3

# Почему конь по силе примерно равен слону?

У слона есть один важный недостаток. Он может ходить лишь по полям одного цвета.

# Кто сильнее?

Пока сейчас мы не будем учитывать положение фигур на доске и подойдем к вопросу

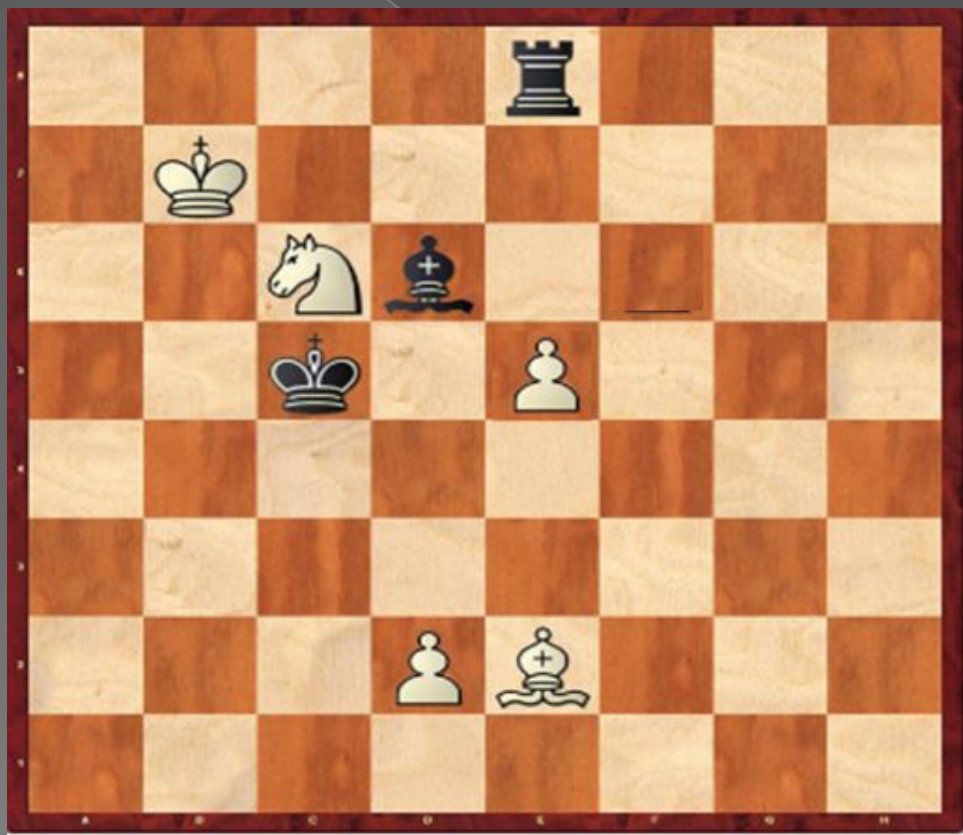
**ЧИСТО**

**арифметически**

-



# Кто сильнее?



**БЕЛЫЕ:**

**Король: 3**

**Конь: 3**

**Слон: 3**

**Пешки: 2**

**ИТОГО 11**

**ЧЕРНЫЕ:**

**Король: 3**

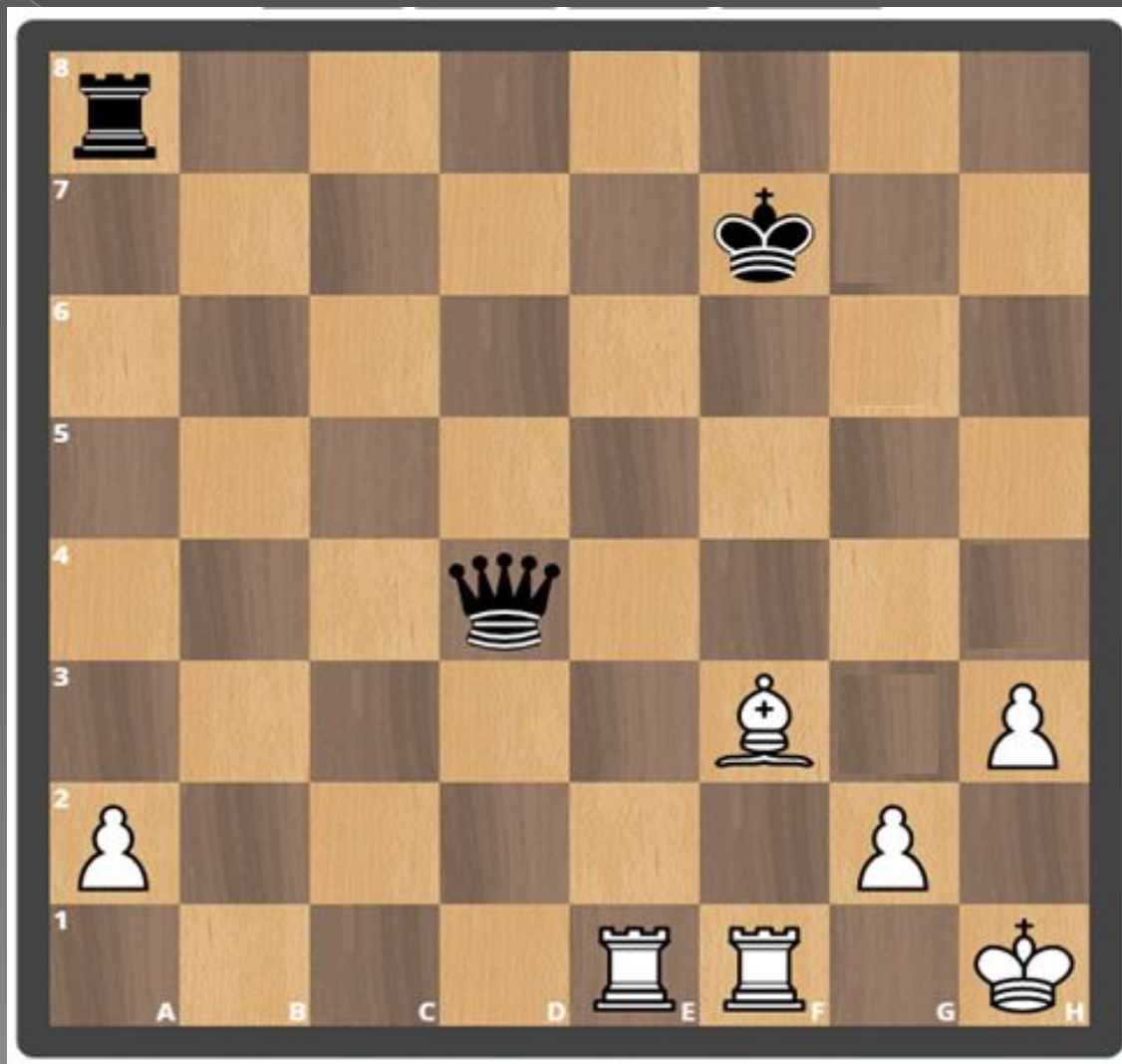
**Ладья: 4**

**Слон: 3**

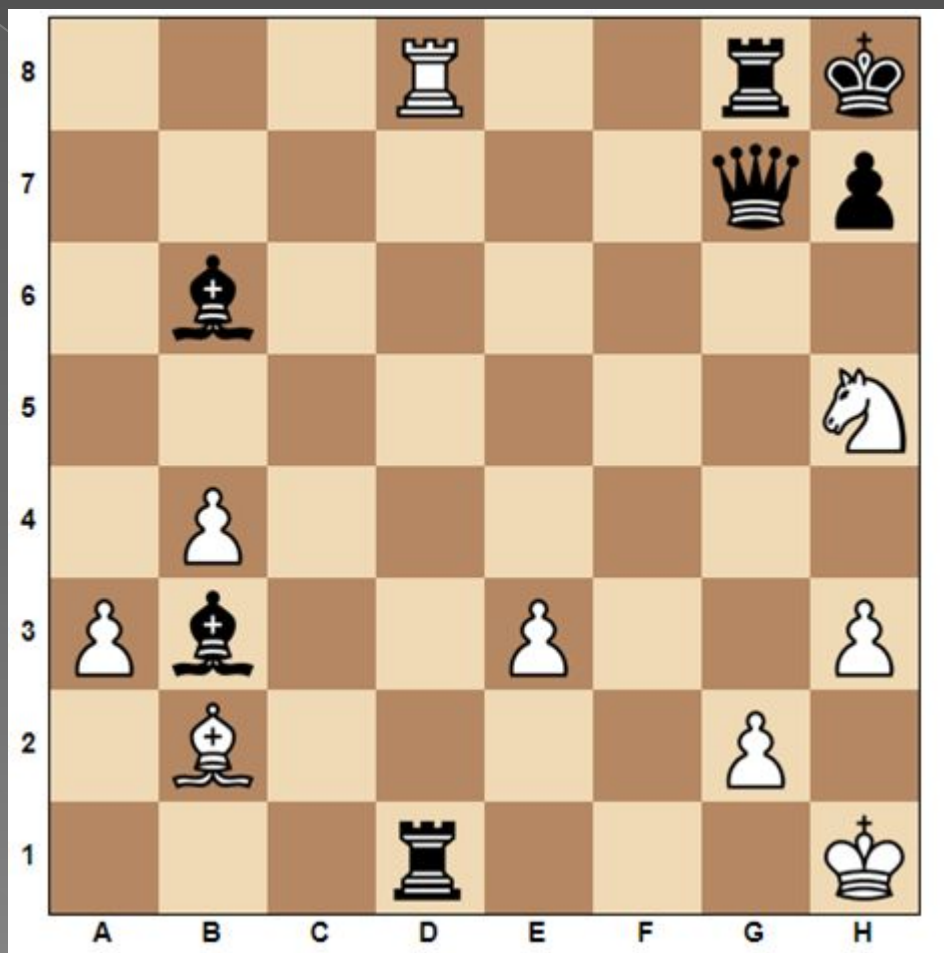
**ИТОГО: 10**

**Вывод: БЕЛЫЕ СИЛЬНЕЕ**

# Задача 2. Кто сильнее?



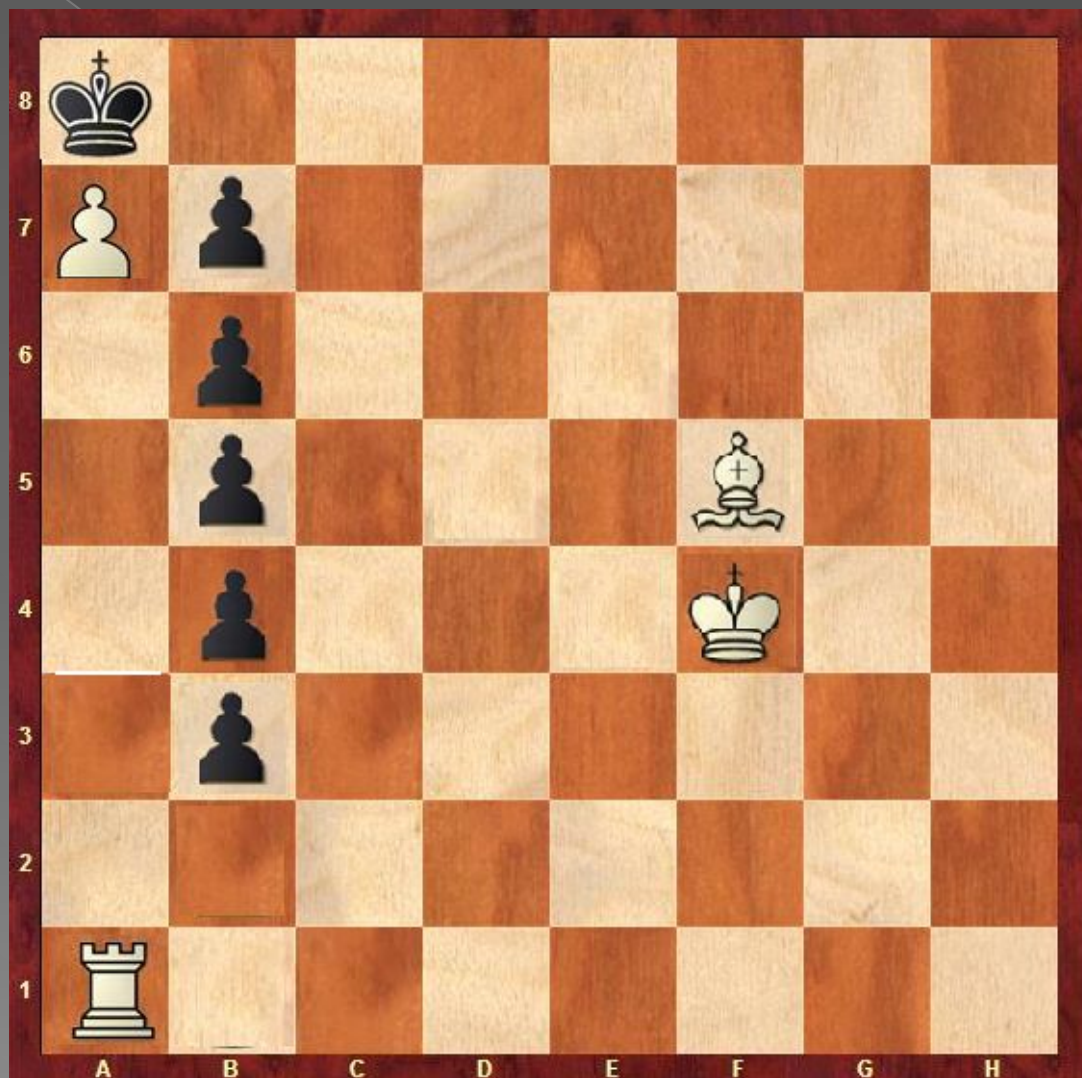
# Задача 3. Кто сильнее?



**Задача 4.**

**Задача шутка  
«Подъем на лифте»**

# Поставъте мат за 6 ходов



# Шахматные задачи

1. Установи фигуры на доске так, как показано на рисунке
2. Сфотографируй решение и вышли по адресу [ddut\\_maths@rambler.ru](mailto:ddut_maths@rambler.ru)

# Задача 5 Мат в 1 ход. Ходят белые



# Задача 6. Мат в 1 ход. Ходят белые





# Более сложные шахматные задачи

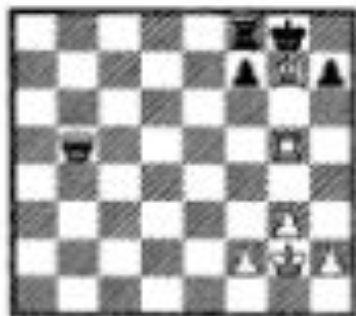
Приглашаю проверить свои силы  
Егора, Макара, Тимофея, Данила,  
Влада и всех желающих

Решить любые 1-2 задачи и выслать  
номер условия и фото решения

# Мат в 2 хода (ход белых)



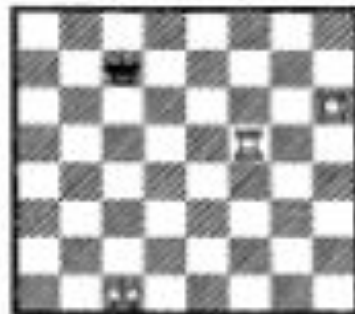
31



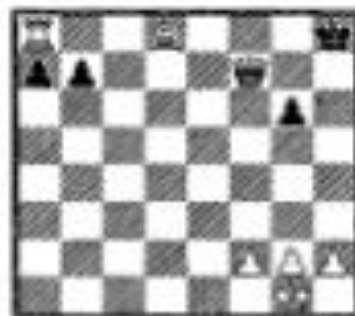
32



33



36



37



38



41



42



43

**Ответы на задания высылать  
на электронную почту  
[ddut\\_maths@rambler.ru](mailto:ddut_maths@rambler.ru)**