

# ИЗОЛИНИИ

Подготовил я ( Сукачев Андрей)

- **Изоли́ния, или линия уровня**— условное обозначение на карте, чертеже, схеме или графике, представляющее собой линию, в каждой точке которой измеряемая величина сохраняет одинаковое значение. **Изолинии** — способ представления скалярной функции от двух переменных на плоскости.

# Виды изолиний

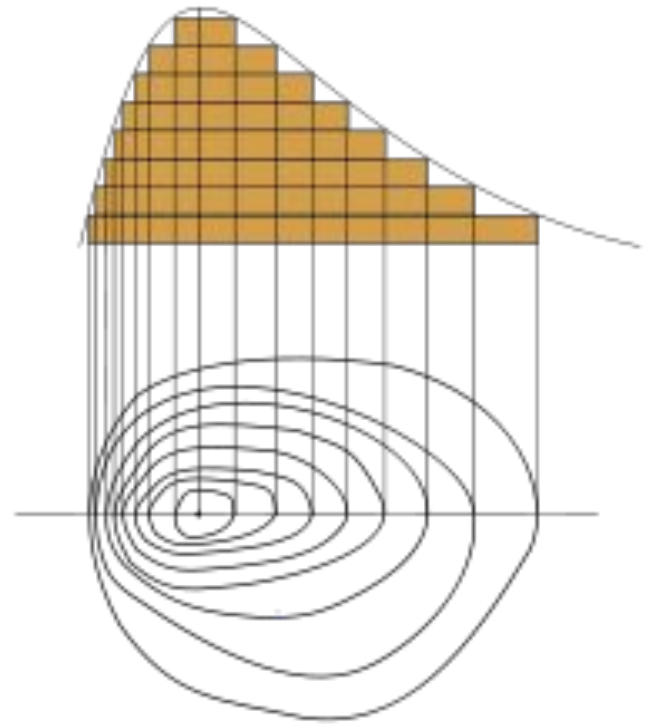
- Изогипса
- Изоанеома
- Изогиета
- Изогалина
- Изобата
- Изобара
- Изотерма

## Изолинии



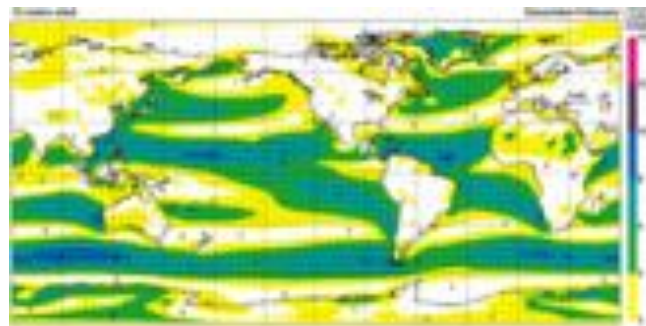
# Изогипса

- **Изогипса** — частный случай изолинии, линия на карте, состоящая из точек с одинаковой высотой над уровнем моря или другим выбранным уровнем.



# Изоанеома

- **ЛИНИЯ  
ОДИНАКОВЫХ  
СРЕДНЕГОДОВЫХ  
СКОРОСТЕЙ ВЕТРА.**



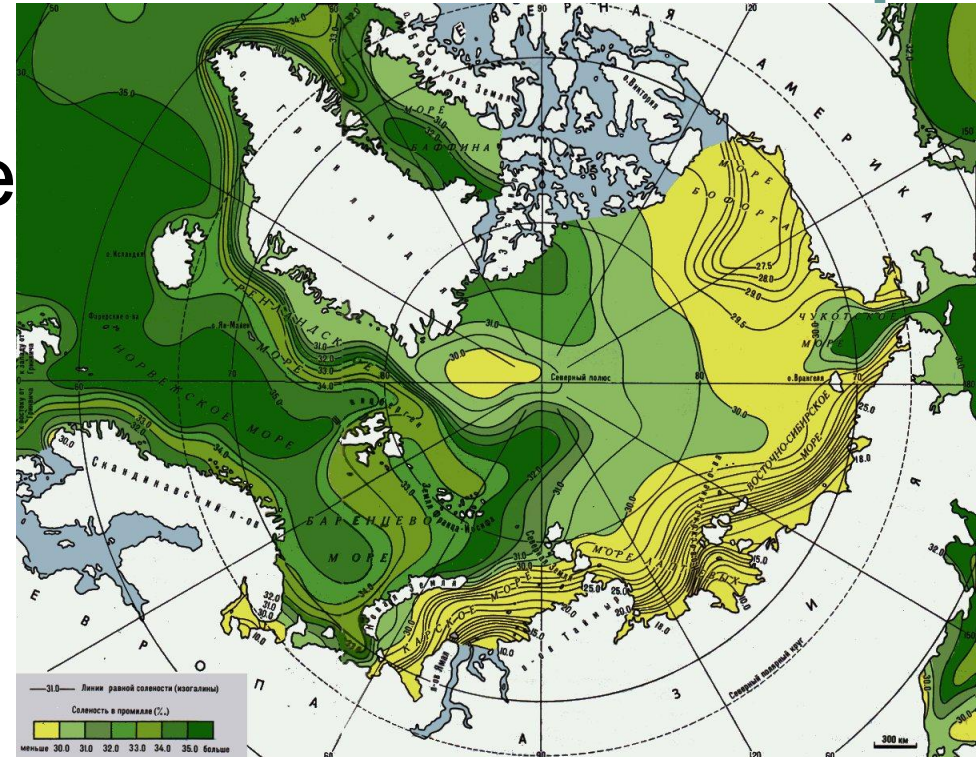
# Изогиета

- **Изогиета** — изолиния, характеризующая количество атмосферных осадков, выпавших за определенный период времени. Изогиета наносится на карту погоды, соединяя точки, в которых выпадает равное количество осадков.



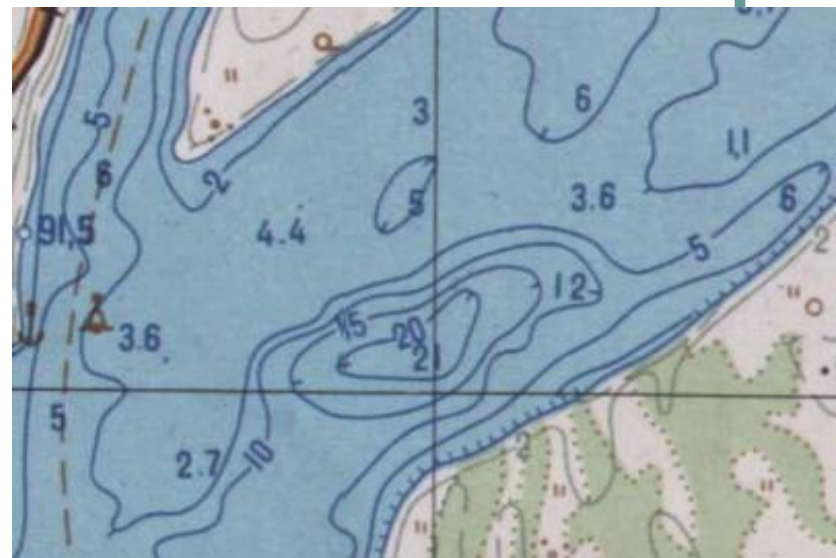
# Изогалина

- Линия на географической карте, соединяющая точки с одинаковой соленостью воды.



# Изобата

- **Изобата** — изолиния на географической карте или плане, соединяющая точки одинаковых глубин водоёма (озера, моря). Часто области между соседними изобатами окрашены в те или иные оттенки синего цвета, причём более светлые области соответствуют меньшим глубинам.





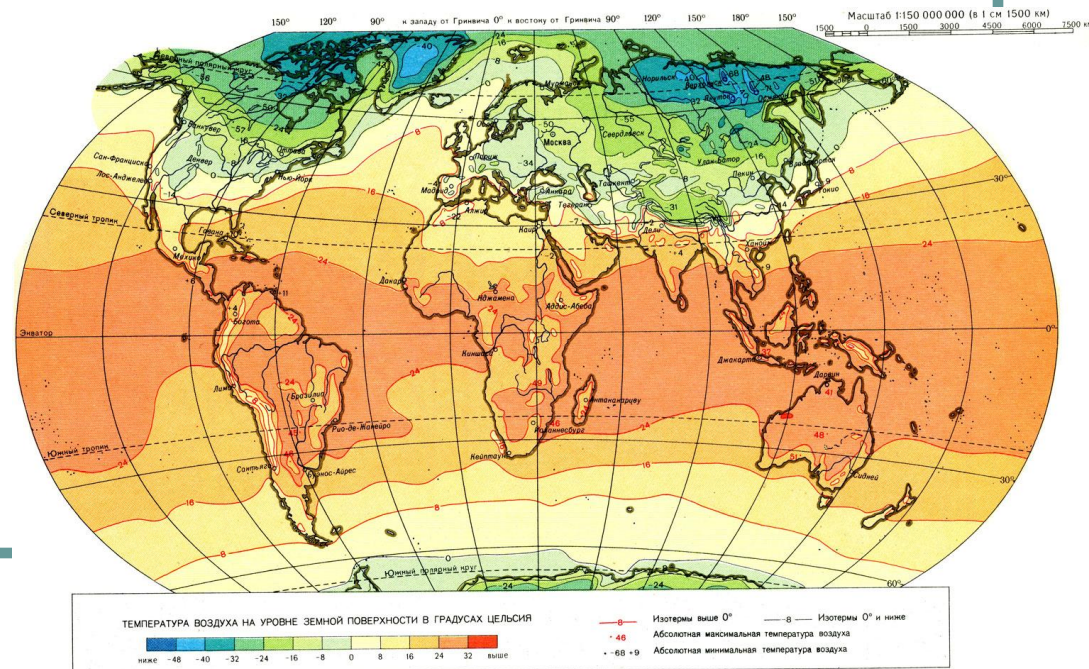
# Изабара

- линия на географической карте, соединяющая места одинакового атмосферного давления



# Изотерма

- **Изотёрма** — изолиния одинаковых температур. Обычно используются понятия изотермы июля и изотермы января.

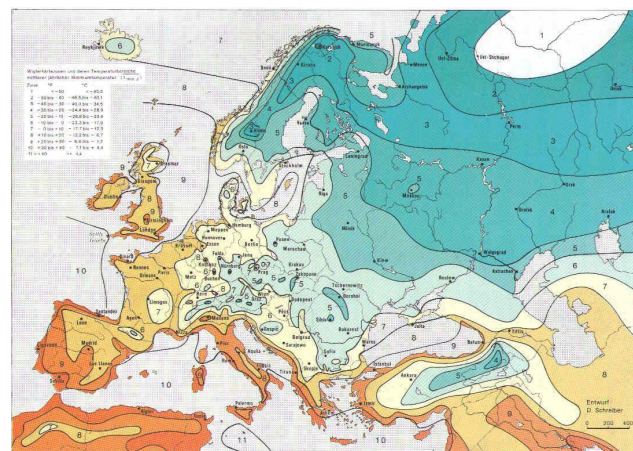
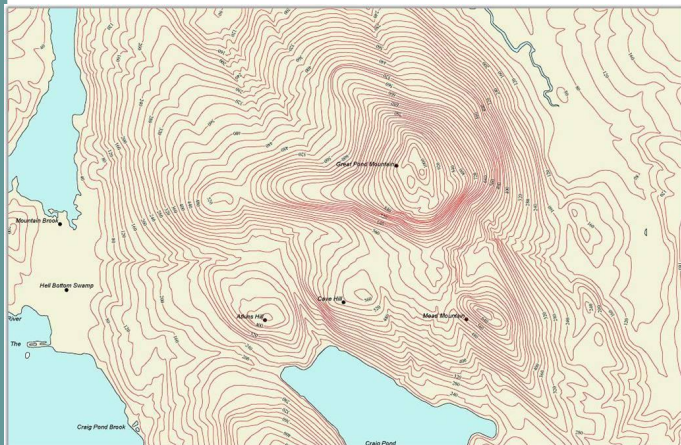


# Вопросы

- Вопрос 1 (100)
- Вопрос 2 (200)
- Вопрос 3 (300)
- задание (500)

# Вопрос 1

## Как выглядит изогипса?



# Вопрос 2

- Что показывает Изогалина
- Температуру
- Глубину
- Солёность

# Вопрос 3

- Как называется эта изолиния
- Изотерма
- Изобата
- Изогалина



# Задание

- Составьте карту с какойнибудь изолинией

Неможем

- ГОТОВО

МЕНЮ

- Верно



- Неверно



Спасибо за внимание