

ГБОУВО РК «КРЫМСКИЙ ИНЖЕНЕРНО-ПЕДАГОГИЧЕСКИЙ
УНИВЕРСИТЕТ
ИМЕНИ ФЕВЗИ ЯКУБОВА»
ФАКУЛЬТЕТ СПЕЦИАЛЬНОЕ (ДЕФЕКТОЛОГИЧЕСКОЕ)
ОБРАЗОВАНИЕ
ГРУППА ЗСДО 20

«ОСОБЕННОСТИ ВНД ДЕТЕЙ И ПОДРОСТКОВ»

Составила

Меметшаева Зера Эдимовна



Высшая нервная деятельность — это процессы, происходящие в высших отделах центральной нервной системы животных и человека



Иван Петрович Павлов (1849— 1936)

Термин «высшая нервная деятельность» впервые введён в науку И. П. Павловым, считавшим его эквивалентным понятию психическая деятельность. Все формы психической активности, включая мышление и сознание человека, Павлов считал элементами высшей нервной деятельности.

Отличие ВНД человека от ВНД животных



Сигнальная система — система условно- и безусловно рефлекторных связей высшей нервной системы животных (включая человека) и окружающего мира. Различают первую и вторую сигнальные системы.

У человека в процессе его общественно-трудовой деятельности возникает и достигает высокого уровня развития принципиально новая сигнальная система.



Первая сигнальная система

условно-рефлекторная
деятельность коры
больших полушарий,
связанная с восприятием
через рецепторы
непосредственных
конкретных
раздражителей
(сигналов) внешнего мира
(свет, цвет, звук, t° ...).



И. П. Павлов
писал: «Это 1-ая
сигнальная
система
действительности,
общая у нас с
животными».



Ощущение и восприятие

- **Ощущение** - отражение отдельных свойств предмета.
- **Восприятие** - отражение предмета в целом.
- **Пример:** твердое, красное - ощущение
яблоко - восприятие

Объект восприятия - предмет или явление, центр нашего внимания

Фон - все прочее

Наблюдение - целенаправленное восприятие, где строго определено, что надо увидеть и в каком порядке, какие измерения проводить и в какое время.

ОЩУЩЕНИЕ

ВОСПРИЯТИЕ

Прекращается после того, как предметы, звуки перестают действовать на органы чувств

Представление памяти (следы прежних ощущений и восприятий)

Представление воображения (то, чего никогда не было)

вторая сигнальная система (сигнал сигналов).

условно-рефлекторная деятельность коры больших полушарий, связанная с восприятием сигналов любого свойства (речь, жесты), причём каждый из этих сигналов имеет соответствие в I сигнальной системе и способен замкнуть рефлекс. По И. П. Павлову, чрезвычайной прибавкой к механизмам нервной деятельности является II сигнальная система, которая возникла в результате трудовой деятельности человека и появления речи.



Деятельность II сигнальной системы проявляется в речевых условных рефлексах. Слово слышимое, произносимое (речь), видимое (письмо, азбука глухонемых), осязаемое (азбука слепых) является условным раздражителем, сигналом о конкретных раздражителях среды, т. е. «сигналом сигналов».



«Слово, - пишет И. П. Павлов, - составило 2-ую, специальную нашу сигнальную систему действительности, будучи сигналом 1-ых сигналов».



Речь - высшая функция ЦНС, важный механизм интеллектуальной деятельности, форма общения людей.



Функции речи

В общении

В мышлении

**Коммуникация
(общение)**

Передача друг другу
определенных
сведений.

Сигнализация

Через слово
обозначается
предмет,
действие

Обобщение

Каждое слово
уже обобщает
и это
позволяет
реализовывать
ся мышлению

Экспрессия

Передача
эмоционального
отношения к
человеку.



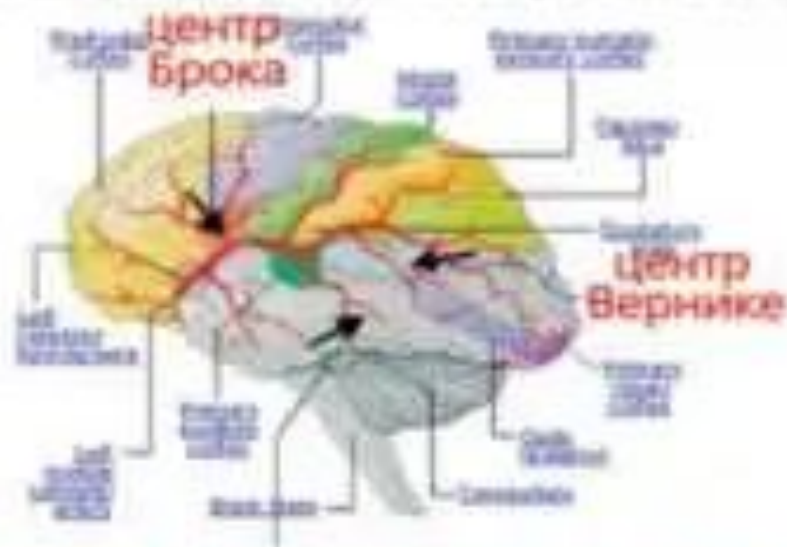
Речевой процесс есть круговой процесс.



Речевой круг образуют три мозговых речевых центра.

- а) центр Брока производит речь, управляет речевой мускулатурой,
- б) центр Вернике распознает собственную речь и речь других людей (слуховой центр речи),
- в) ассоциативный центр создает структуру фраз и предложений.

Расположение центров Брока и Вернике в коре головного мозга.



Слуховые ассоциативные центры

В образовании
рефлексов II
сигнальной
системы
участвуют
лобные доли и
мозговые
центры речи.

Со II сигнальной системой связана специальная человеческая особенность ВНД – способность отвращения и обобщения сигналов, поступающих через I-ую сигнальную систему. Сигнальное значение слова связано не с простым звукосоответствием, а с его смысловым содержанием.



II сигнальная система обеспечивает абстрактное мышление в виде умозаключений, понятий, суждений.

Особенности II сигнальной системы.



- 1) *Имеется только у человека.*
- 2) *Образование условных рефлексов на базе I сигнальной системы на основе речевой деятельности.*
- 3) *Обеспечивает восприятие информации в виде символов (слов, знаков, формул, жестов).*
- 4) *В образовании речевых рефлексов участвуют лобные доли.*
- 5) *Обеспечивает абстрактное мышление человека.*

У всех людей вторая сигнальная система преобладает над первой. Степень этого преобладания неодинакова. Это даёт основание разделить высшую нервную деятельность человека на три типа:



мыслительный

художественный

средний (смешанный).

К **математическому типу** относятся лица со значительным преобладанием второй сигнальной системы над первой. У них более развито абстрактное мышление (математики, философы); непосредственное отражение действительности происходит у них в недостаточно ярких образах.



К художественному типу относятся люди с меньшим преобладанием второй сигнальной системы над первой. Им присущи живость, яркость конкретных образов (художники, писатели, артисты, конструкторы, изобретатели и др.).

