

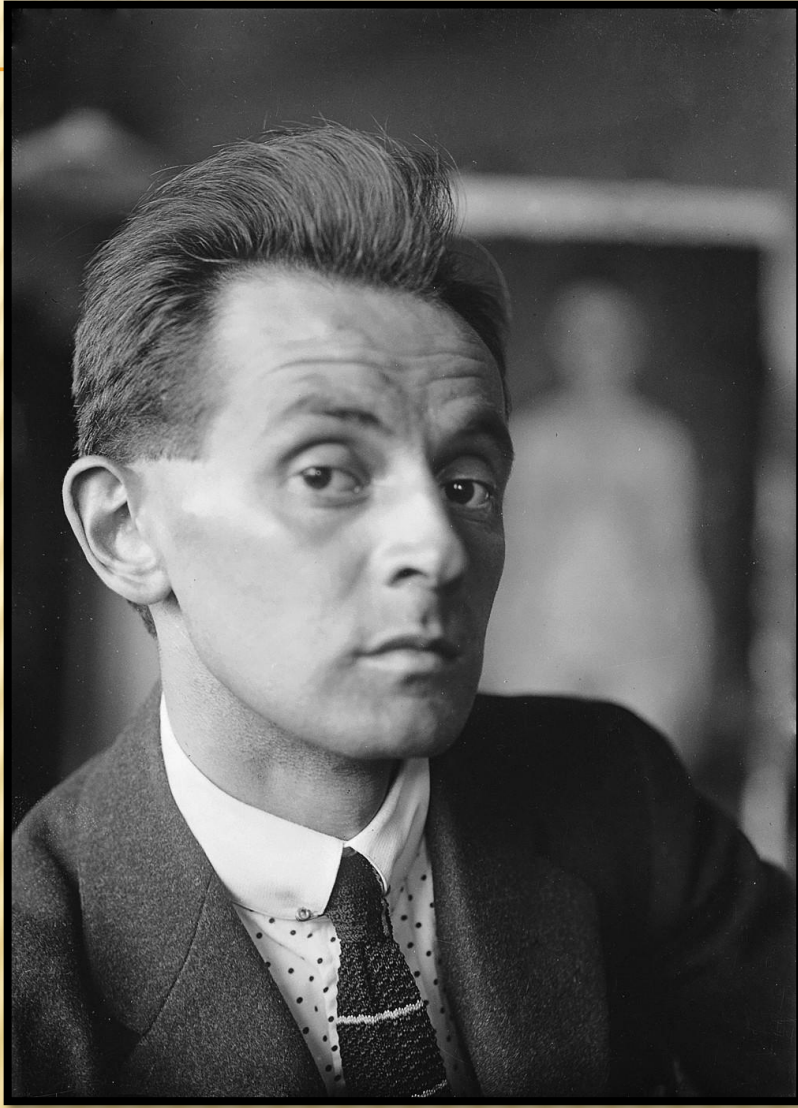
ОТРАЖЕНИЕ МИРОВЫХ ЭПИДЕМИЙ В ИСКУССТВЕ

-
- Эпидемия— массовое распространение инфекционного заболевания человека в какой-либо местности, стране, значительно превышающее обычный уровень заболеваемости.

ИСПАНКА

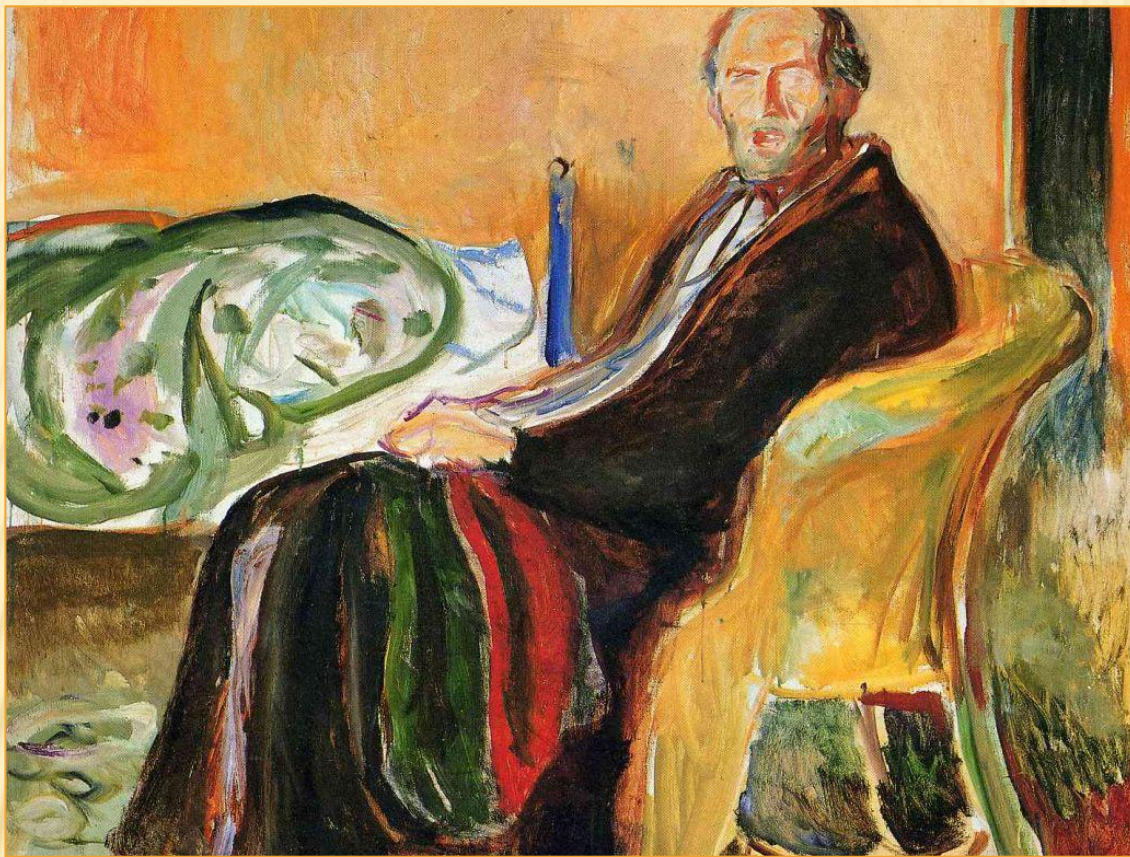
- В 1918–1919 годах (18 месяцев) во всем мире от испанки умерло приблизительно 50-100 млн человек. Было заражено около 550 млн человек, или 29,5 % населения планеты. Эпидемия началась в последние месяцы Первой мировой войны и быстро затмила это крупнейшее кровопролитие по масштабу жертв.





- Австрийский художник Эгон Шиле перед смертью создал одну из самых мрачных картин — «Семья». На холсте он изобразил свою жену, которая погибла от «испанки» на шестом месяце беременности, своё неродившееся дитя и себя. Художник умер от гриппа через несколько дней после смерти





**ЭДВАРД МУНК «АВТОПОРТРЕТ ПОСЛЕ
ИСПАНСКОГО ГРИППА»**

ТУБЕРКУЛЁЗ(ЧАХОТКА)

- Туберкулёз обычно поражает лёгкие, реже затрагивая другие органы и системы. Передаётся воздушно-капельным путём при разговоре, кашле и чихании больного. Чаще всего после инфицирования микобактериями заболевание протекает в бессимптомной, скрытой форме, но примерно один из десяти случаев скрытой инфекции, в конце концов, переходит в активную форму

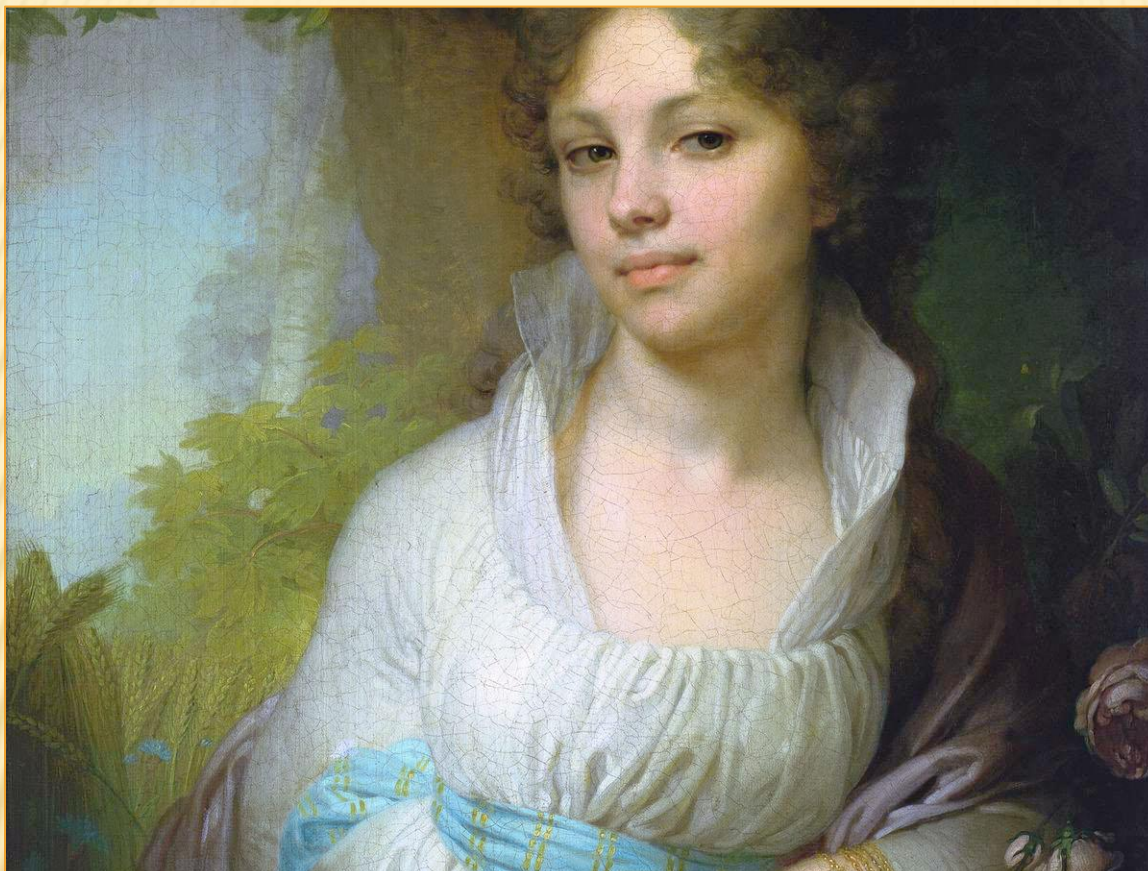


«РОЖДЕНИЕ ВЕНЕРЫ» БОТТИЧЕЛЛИ

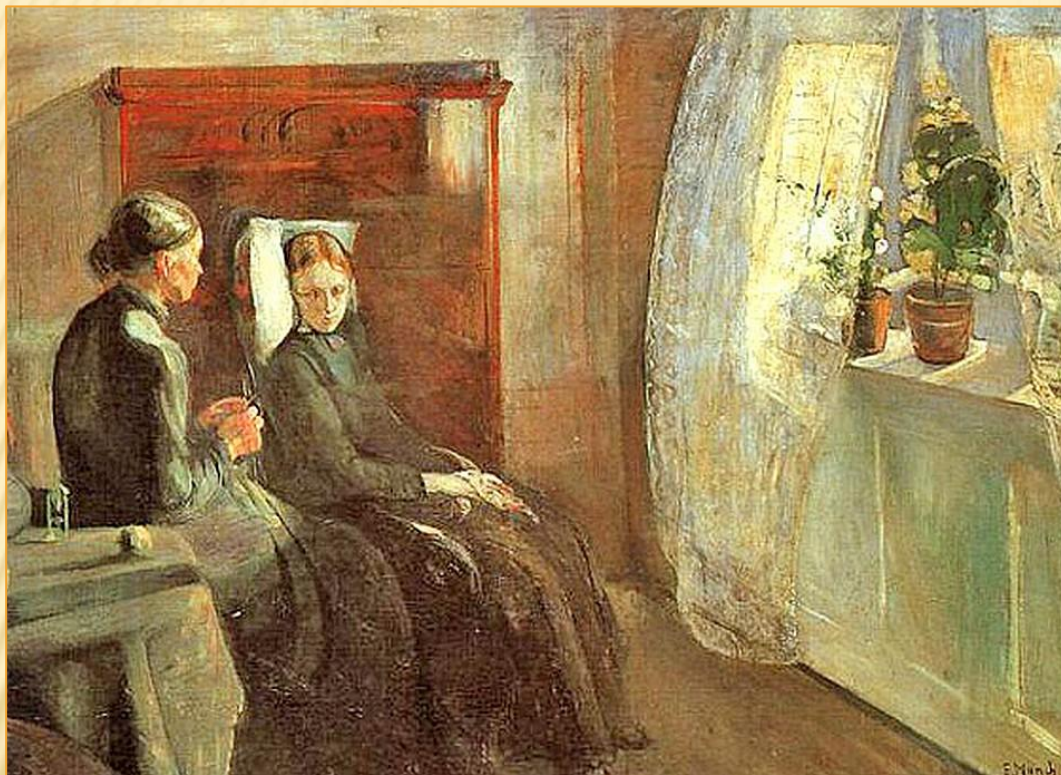
«Рождение Венеры», деталь, XV век. Флорентийка Симонетта Веспуччи, с которой написана Венера, умерла в возрасте 23 лет от туберкулёза. Видимое на картине резко опущенное левое плечо даёт основания предполагать, что у натурщицы имело место туберкулёзное поражение плечевого пояса



ВАСИЛИЙ ПОЛЕНОВ «БОЛЬНАЯ»



БОРОВИКОВСКИЙ «ПОРТРЕТ ЛОПУХИНОЙ»



ЭДВАРД МУНК «ВЕСНА»



ЭДВАРД МУНК «БОЛЬНАЯ ДЕВОЧКА»



ЭДВАРД МУНК «МЁРТВАЯ МАТЬ»

ЧУМА

- острое природно-очаговое инфекционное заболевание группы карантинных инфекций, протекающее с исключительно тяжёлым общим состоянием, лихорадкой, поражением лимфоузлов, лёгких и других внутренних органов, часто с развитием сепсиса. Заболевание характеризуется высокой летальностью и крайне высокой заразностью.



ЧУМНОЙ ДОКТОР НА ГРАВЮРЕ ПОЛЯ ФЮРСТА



ПИТЕР БРЕЙГЕЛЬ СТАРШИЙ «ТРИУМФ СМЕРТИ»



АРНОЛЬД БЁКЛИН «ЧУМА»

Одной из популярных иллюстраций к теме эпидемий является полотно швейцарского символиста Арнольда Бёклина «Чума» (1898). С самой чумой автор, правда, не сталкивался, но ему и его семье довелось пережить эпидемию холеры в Мюнхене, которая началась в 1873 году, поэтому в 1874 году художник переезжает во Флоренцию.



МИХАЭЛЬ ВОЛЬГЕМУТ «ПЛЯСКА СМЕРТИ»

-
- С эпидемиями чумы связан традиционный жанр европейской средневековой иконографии — «Пляска смерти», иконографический сюжет, представляющий танец скелетов, со стихотворным комментарием. М. Реутов относит возникновение жанра «Пляски смерти» к середине XIV века, когда вюрцбургский доминиканец в Центральной Германии примерно в 1350 году создал текст, где на иллюстрации 24 персонажа пляшут на ночном кладбище. По словам Реутова, вюрцбургская «Пляска смерти», имея сложное происхождение, возникла как реакция на эпидемию чумы 1348 года. В последующих столетиях также прослеживалась связь «Пляски смерти» и чумы.
 - С чумой связана также любекская «Пляска смерти» 1463 года, когда болезнь поразила север Германии^[8]. Немецкий художник Бернт Нотке изобразил «Пляску смерти» в Мариенкирхе



БЕРНТ НОТКЕ. ФРАГМЕНТ ЛЮБЕКСКОЙ «ПЛЯСКИ СМЕРТИ»

Довоенная фотография, позднее Мариенкирхе разрушена британскими бомбардировщиками 28—29 марта 1942 года

СПАСИБО ЗА ВНИМАНИЕ:D

