

С.Ж.Асфендияров атындағы
Қазақ Ұлттық Медицина Университеті



Казахский Национальный Медицинский
Университет имени С.Ж.Асфендиярова

Балалар аурулары
кафедрасы

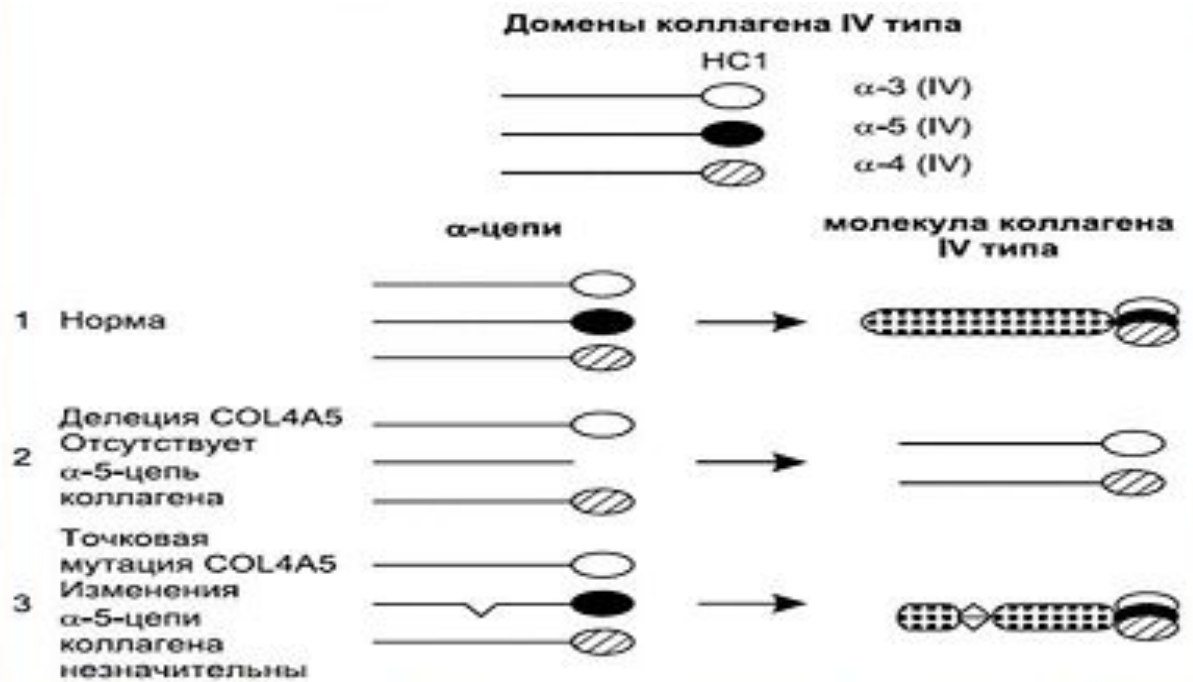
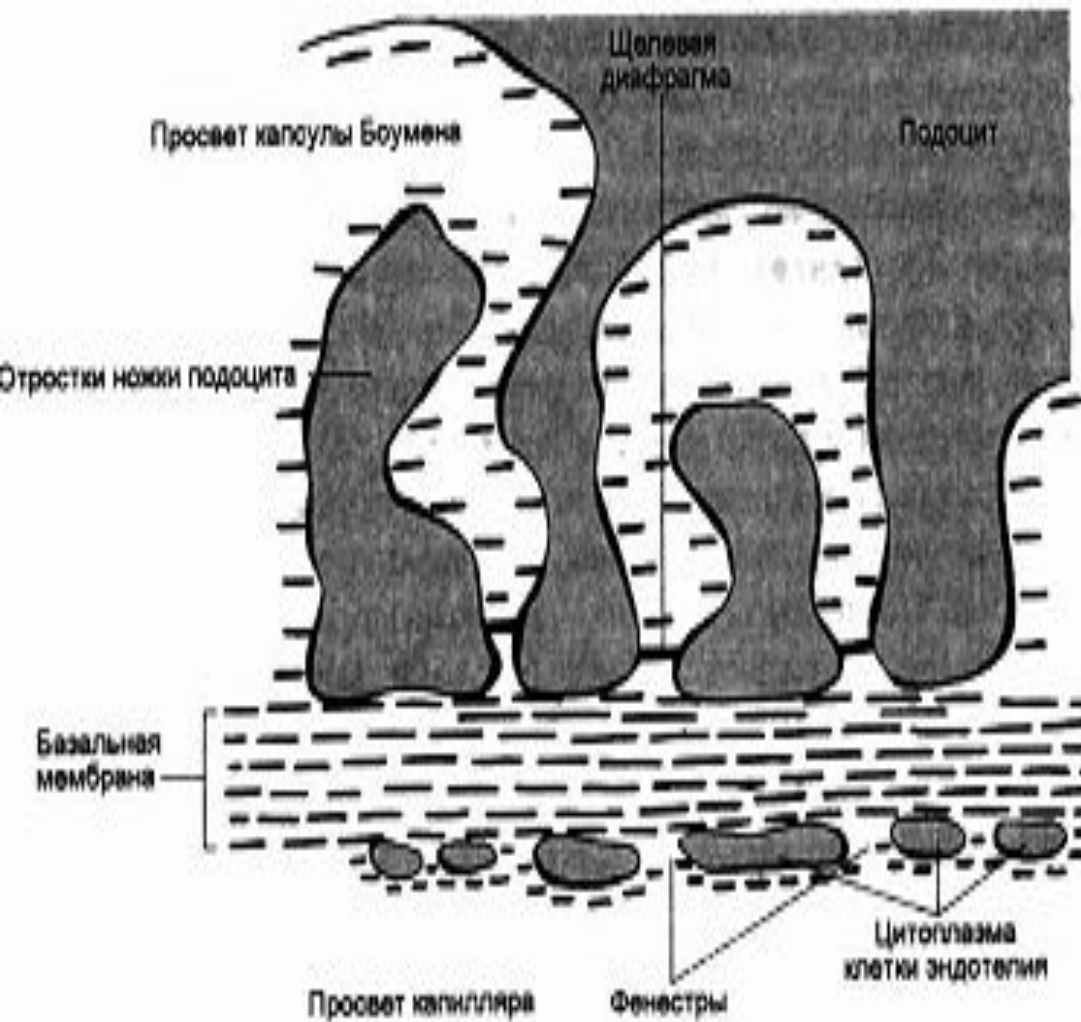
СӨЖ

Альпорт синдромының х-байланысқан түрі

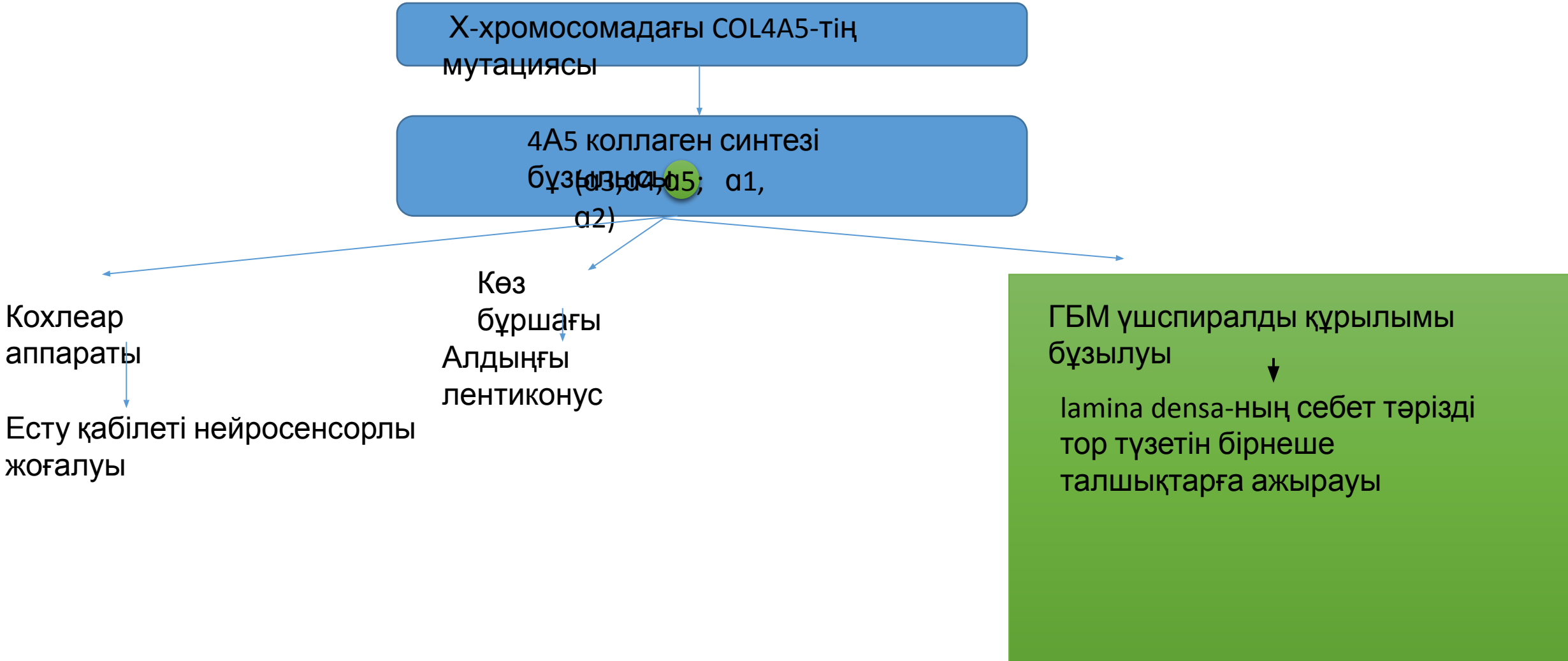
Орындаған :Жолдасбекова А.
М.

ЖМ13-005-1

Қабылдаған:Исмайлова Д.Б.



Альпорт синдромы (АС) — ГБМ ультрақұрылымындағы өзгерістерімен бірге жүретін үдемелі гематуриялық нефритпен және есту қабілетінің нейросенсорлы жоғалуымен сипатталатын синдром



Клиникасы

Бастапқы фазасы	Екінші фазасы	Терминалды
Гематурия	Бұлшық ет әлсіздігі	Бүйрек ауруының терминалды сатысы
Протеинурия 1г/л	Интоксикация	
	Құлақ,көз аурулары	

Тексеру жоспары

- 1.ЖҚА
- 2.ЖЗА D/L-3-гидроксипролин, глюкозилгалактозилоксизин
- 3.АҚ өлшеу
- 4.Құрсақ қуысы ағзалары УДЗ
- 5.Қандағы креатинин,ШФЖ

Диагностика

- 1.Отбасылық анамнез
- 2.Электронды микроскопия
- ❖ Гематологиямен (800–1200 нм)
- ❖ ДБМның өте қалың және өте жұқа жерлерінің алмасып келуі

Емі:

ААФ:шумақтық
филтрация
қалпына келуі
Креатинин
төмендеуі

Қолданылған әдебиеттер:

Шабалов Н.П. Детские болезни:учебник.6-е издание .В двух томах.Т. 2.-СПб:

Питер,2008.-245-251 сс.

А.Қанатбаева,Қ.Қабулбаев Нефрология 119-122 бб.