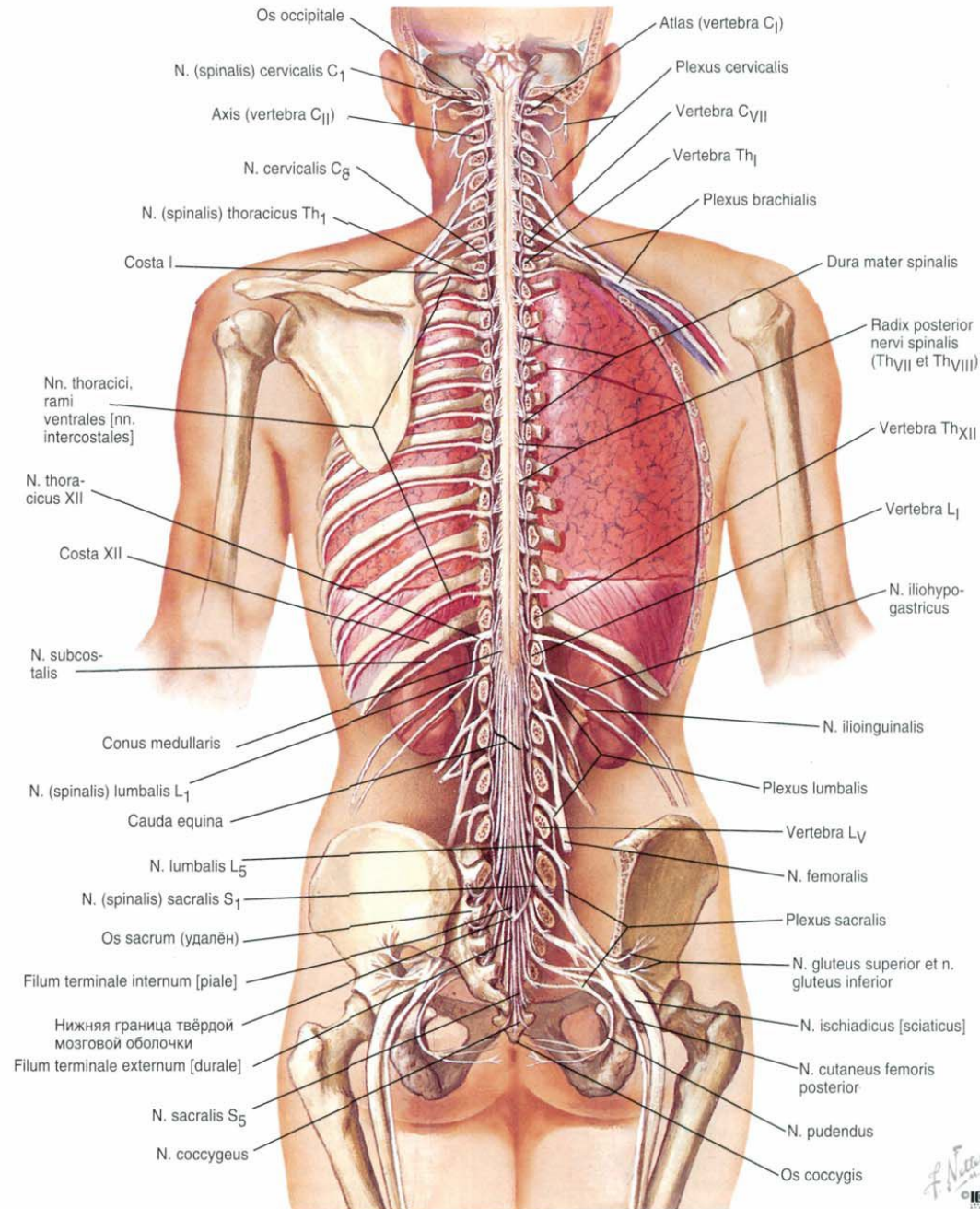
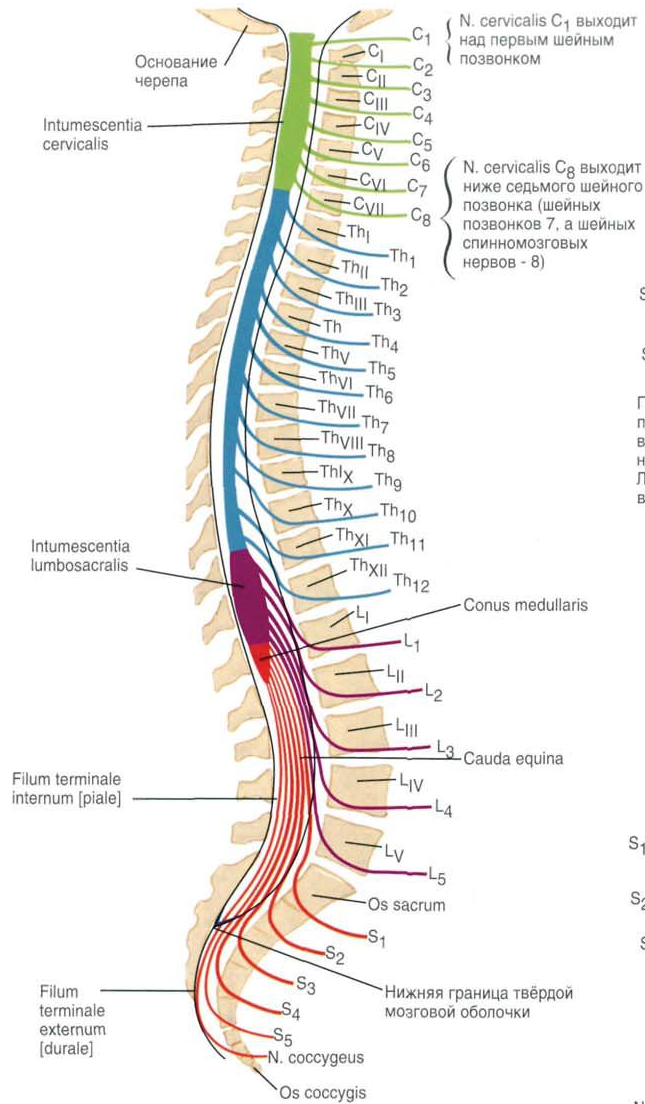


# Спинальный мозг (medulla spinalis)



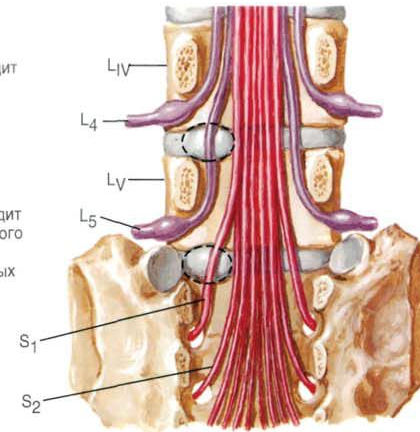
# Взаимоотношения спинномозговых нервов и позвонков



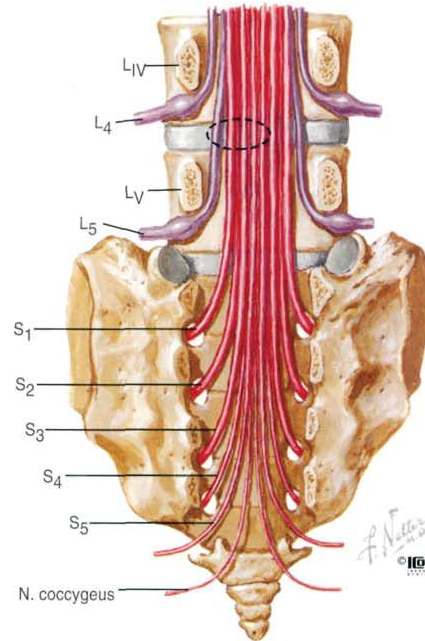
- Nn. cervicales
- Nn. thoracici
- Nn. lumbales
- Nn. sacrales et n. coccygeus

N. cervicalis C<sub>1</sub> выходит над первым шейным позвонком

N. cervicalis C<sub>8</sub> выходит ниже седьмого шейного позвонка (шейных позвонков 7, а шейных спинномозговых нервов - 8)



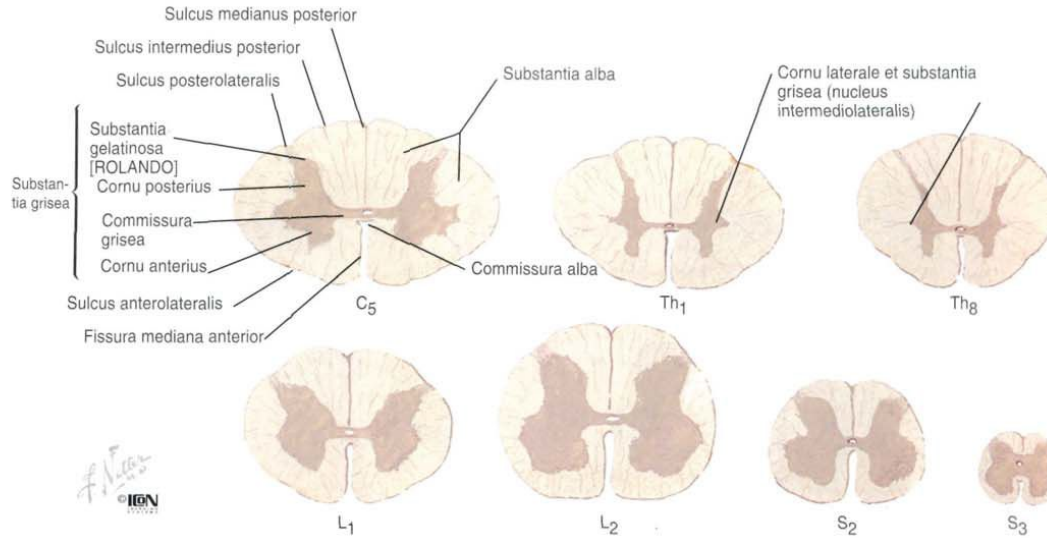
Протрузия (пролапс) ядра межпозвоночного диска в поясничном отделе не воздействует на нервы, выходящие выше диска. Латеральная протрузия диска на уровне L<sub>IV-V</sub> давит на L<sub>5</sub> нерв, но не на L<sub>4</sub>. Латеральная протрузия диска на уровне L<sub>V-S1</sub> воздействует на S<sub>1</sub> нерв, но не на L<sub>5</sub> нерв.



Медиальная протрузия ядра диска на уровне L<sub>IV-V</sub>, не оказывает воздействия на L<sub>4</sub> спинномозговой нерв, но может давить на L<sub>5</sub> и иногда на S<sub>1-4</sub> спинномозговые нервы

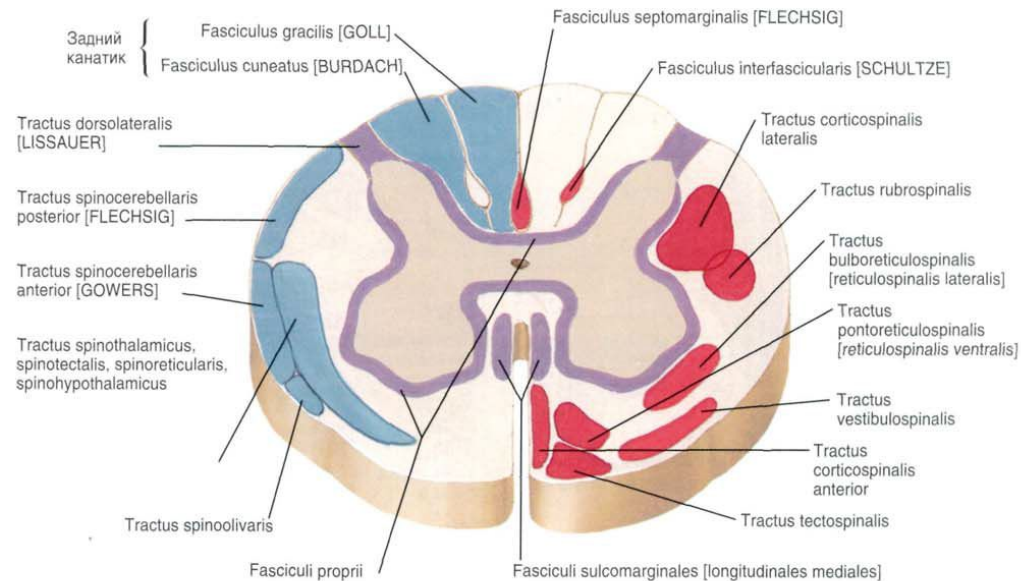
# Поперечные срезы спинного мозга и проводящие пути

Поперечные срезы спинного мозга на различных уровнях



Основные проводящие пути спинного мозга

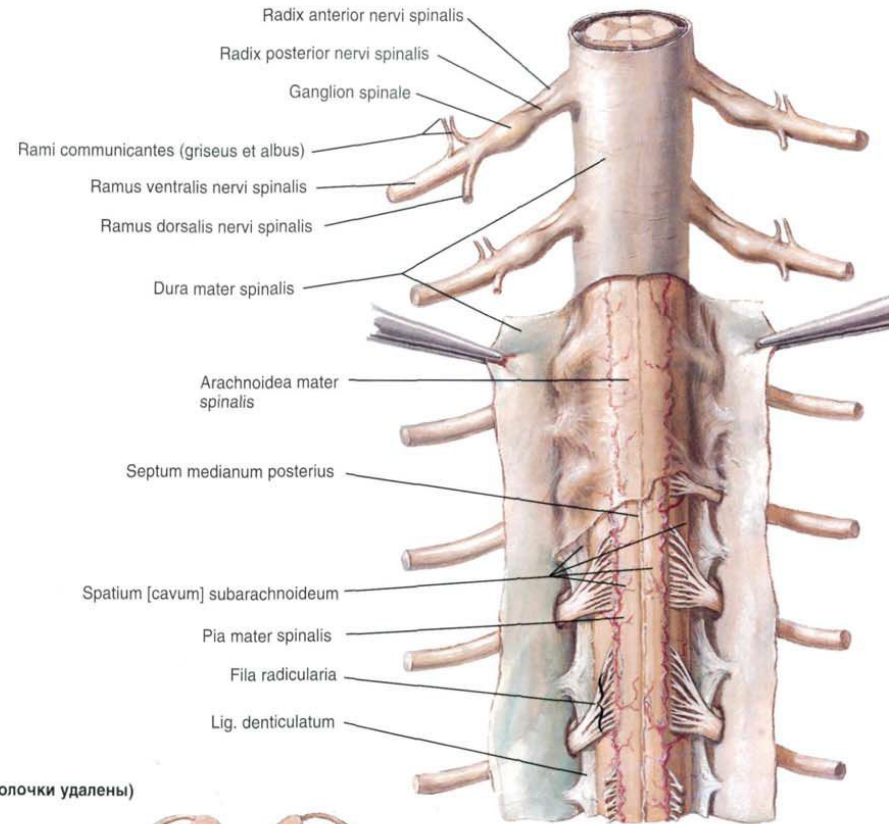
- Восходящие пути
- Нисходящие пути
- Смешанные (содержат восходящие и нисходящие) пути



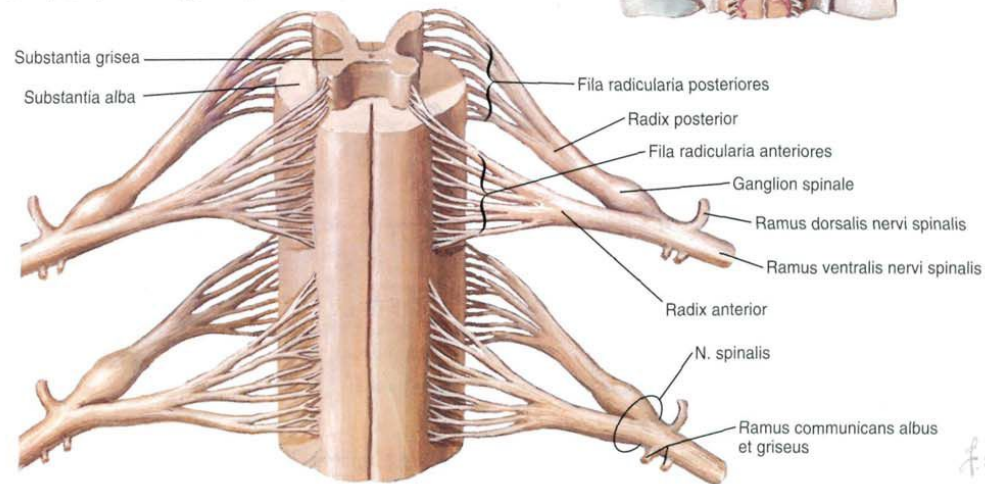


# Оболочки и корешки спинного мозга

Вид сзади



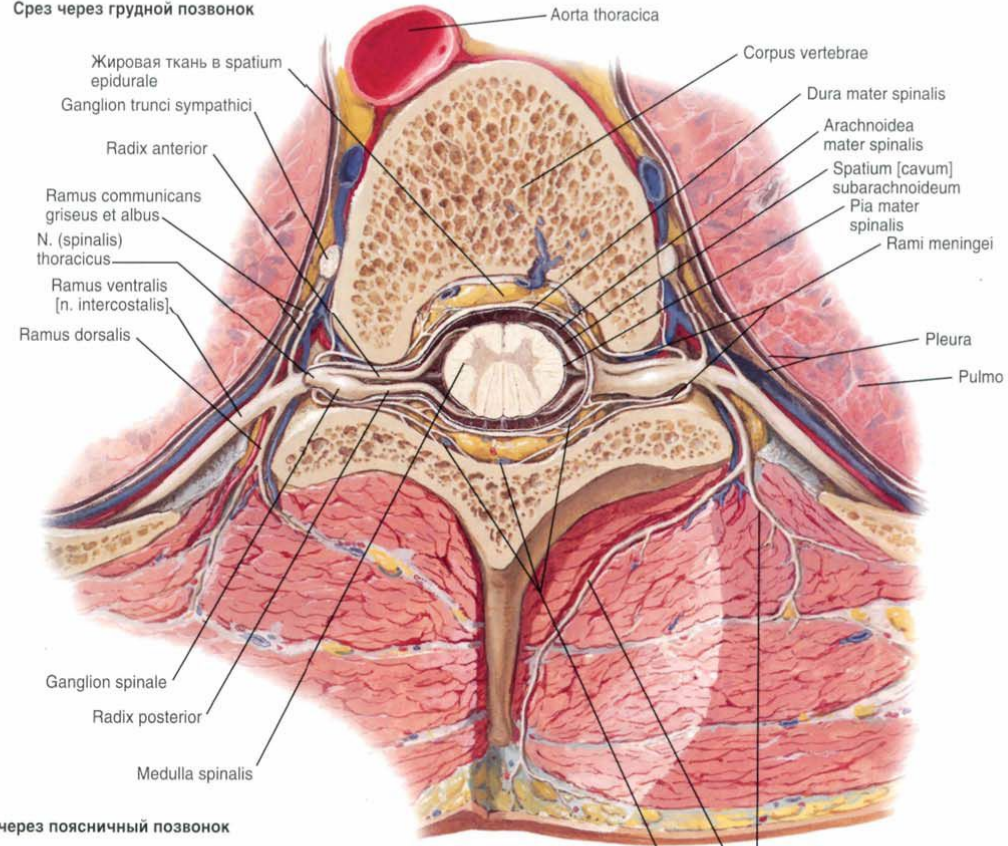
Вид спереди (оболочки удалены)



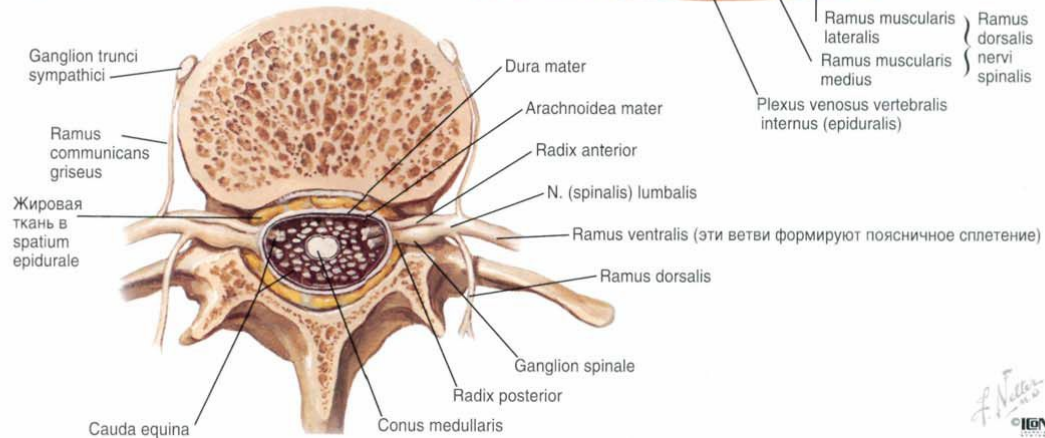
# Формирование спинномозговых нервов: поперечный срез

См. также рис. 154, 155, 158, 159

Срез через грудной позвонок



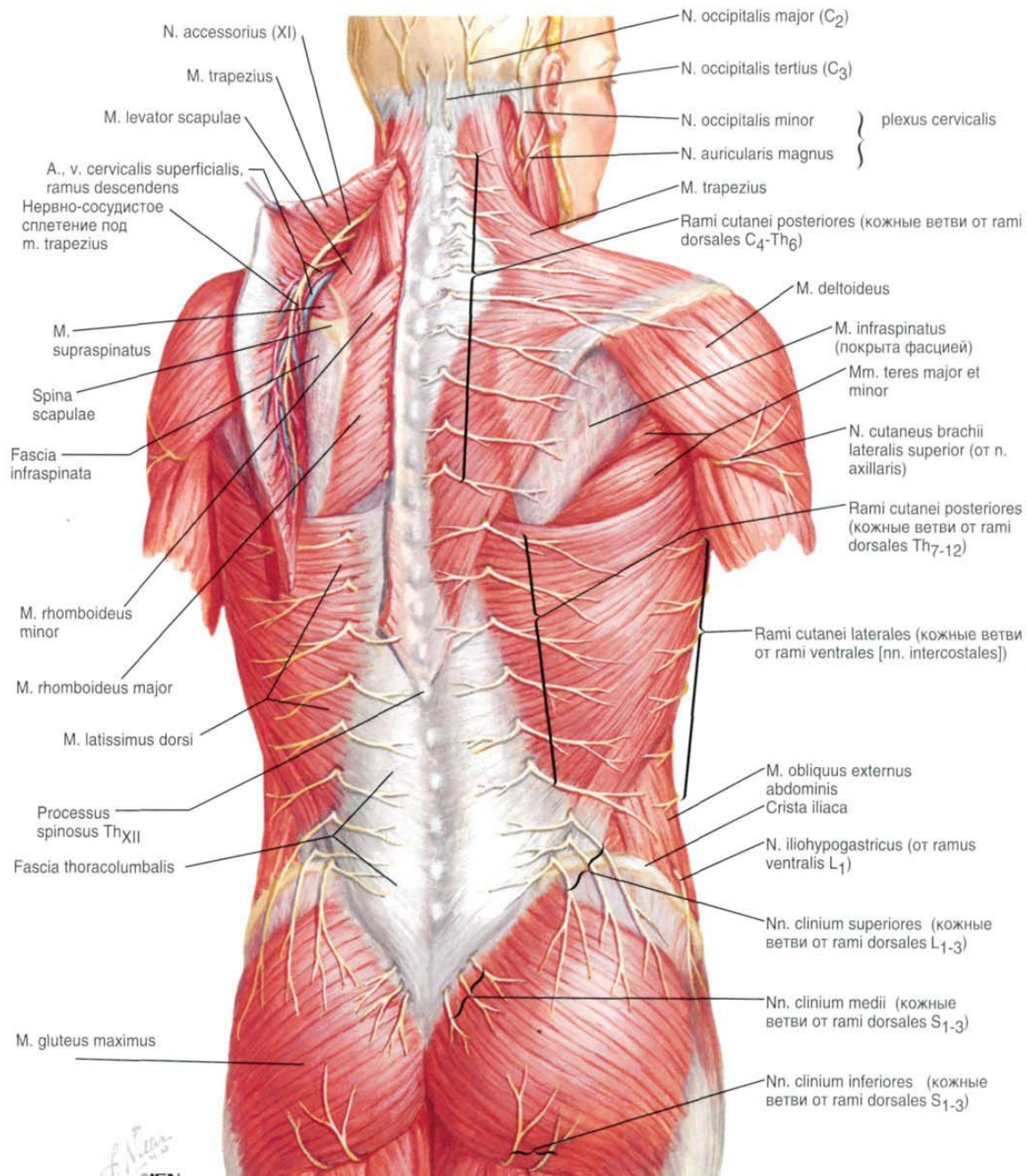
Срез через поясничный позвонок





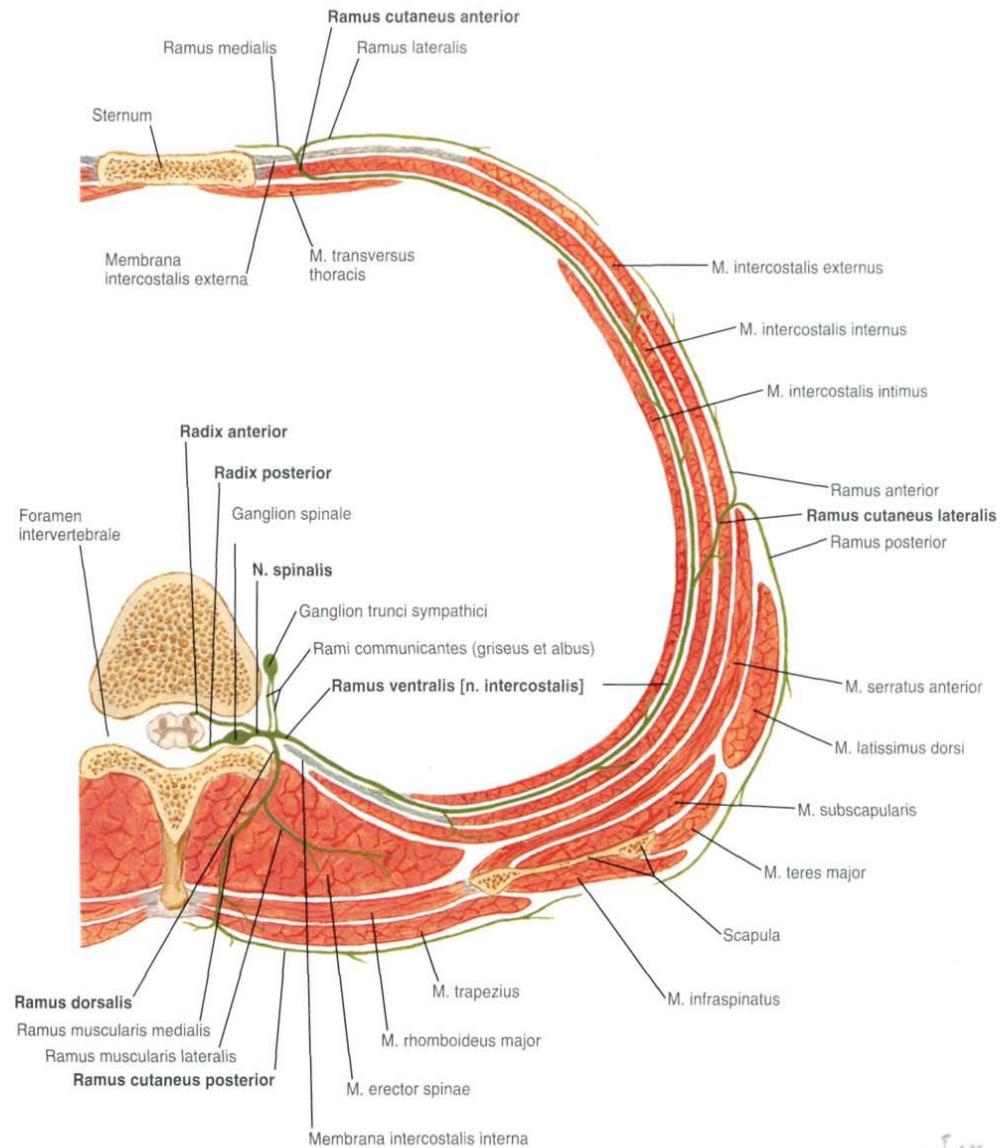
# Нервы спины

См. также рис. 166, 179, 237, 241



# Грудные нервы (nervi thoracici)

См. также рис. 179, 241

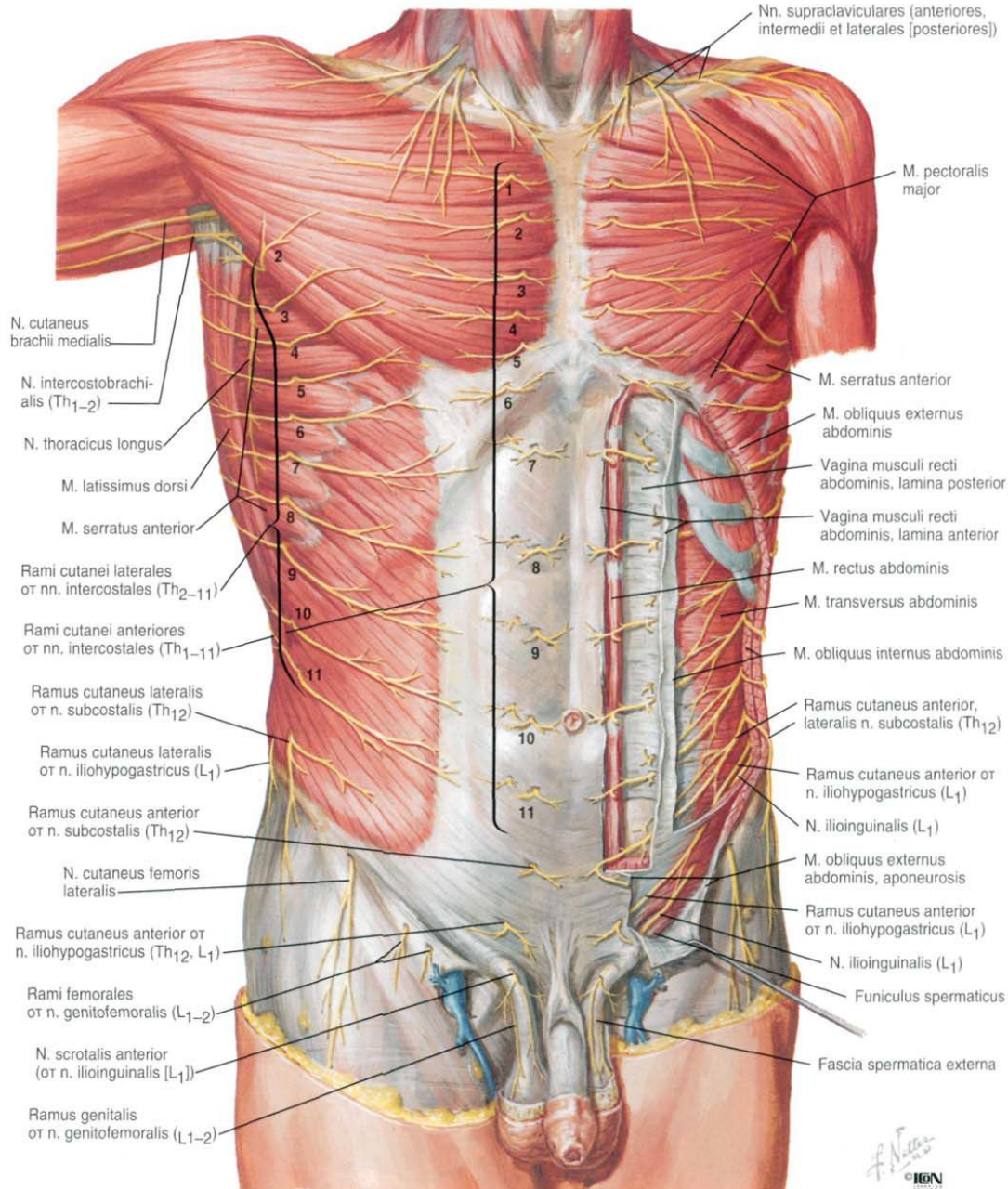


В нижних отделах груди rr. laterales задних ветвей спинномозговых нервов длиннее и содержат кожные и мышечные ветви; rr. mediales задних ветвей короче и содержат только мышечные ветви.



# Иннервация передней брюшной стенки

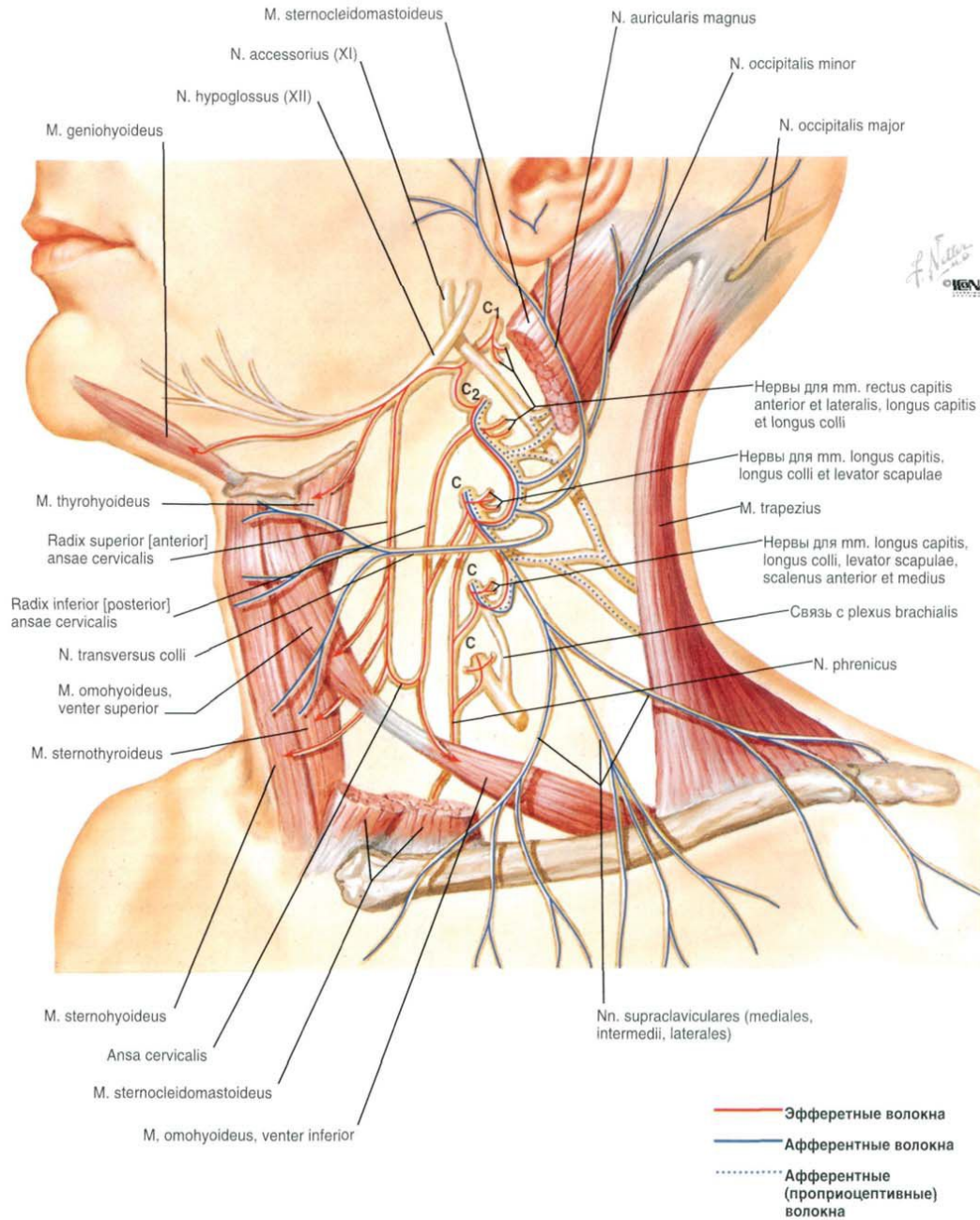
См. также рис. 163, 237, 250, 464





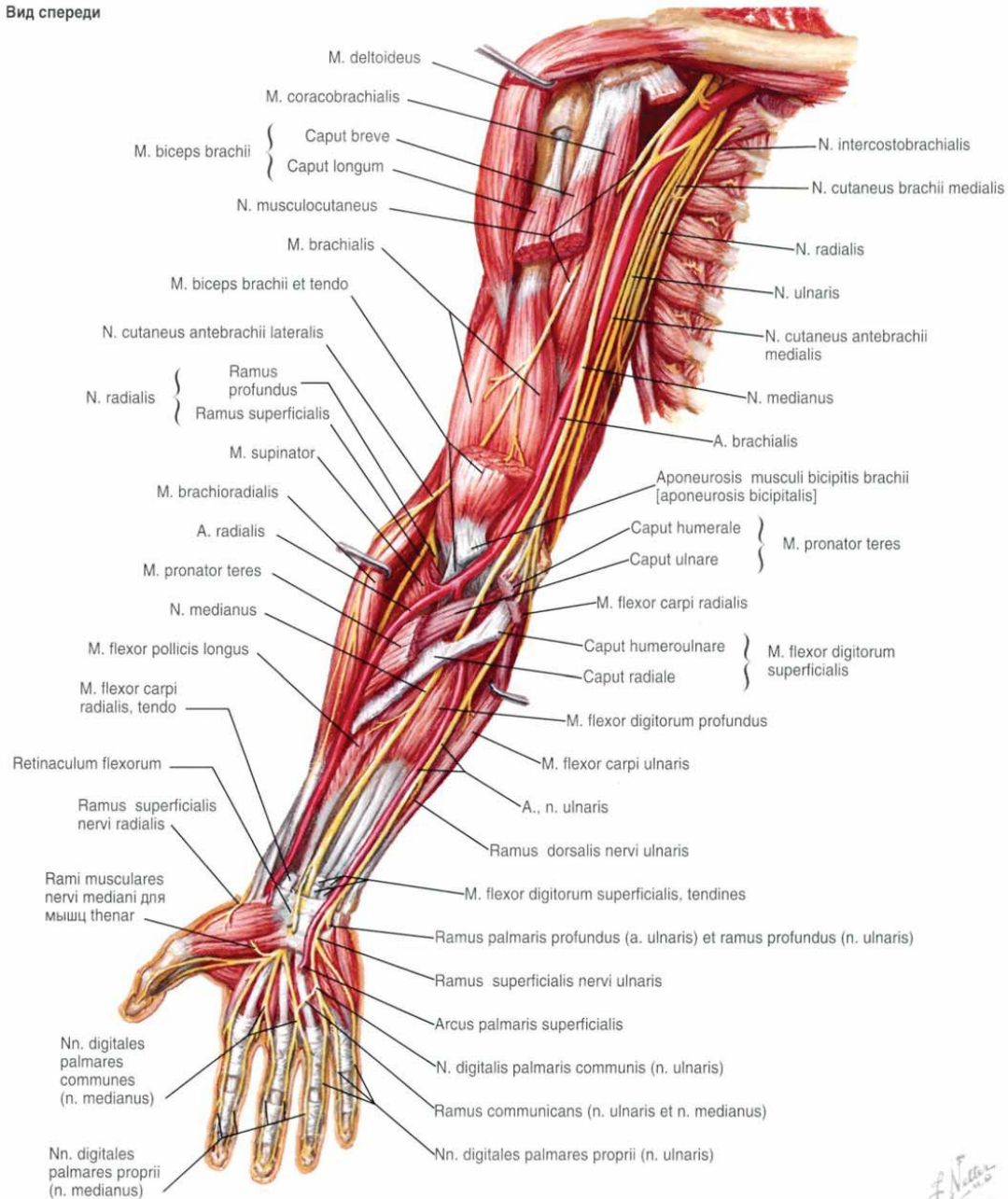
# Шейное сплетение (plexus cervicalis)

См. также рис. 27



# Артерии и нервы верхней конечности

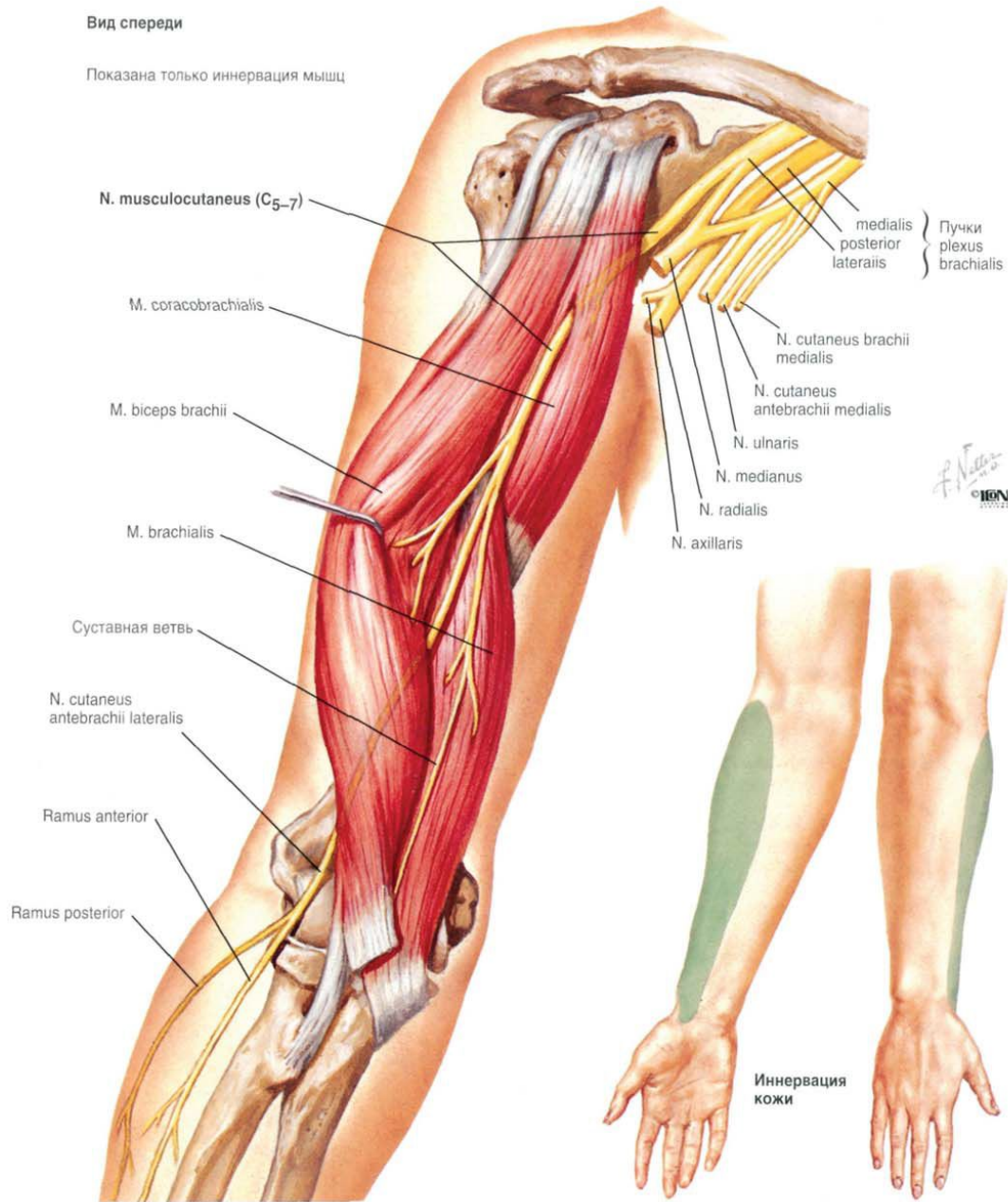
Вид спереди



# Мышечно-кожный нерв (n. musculocutaneus)

Вид спереди

Показана только иннервация мышц



Вид с ладонной стороны

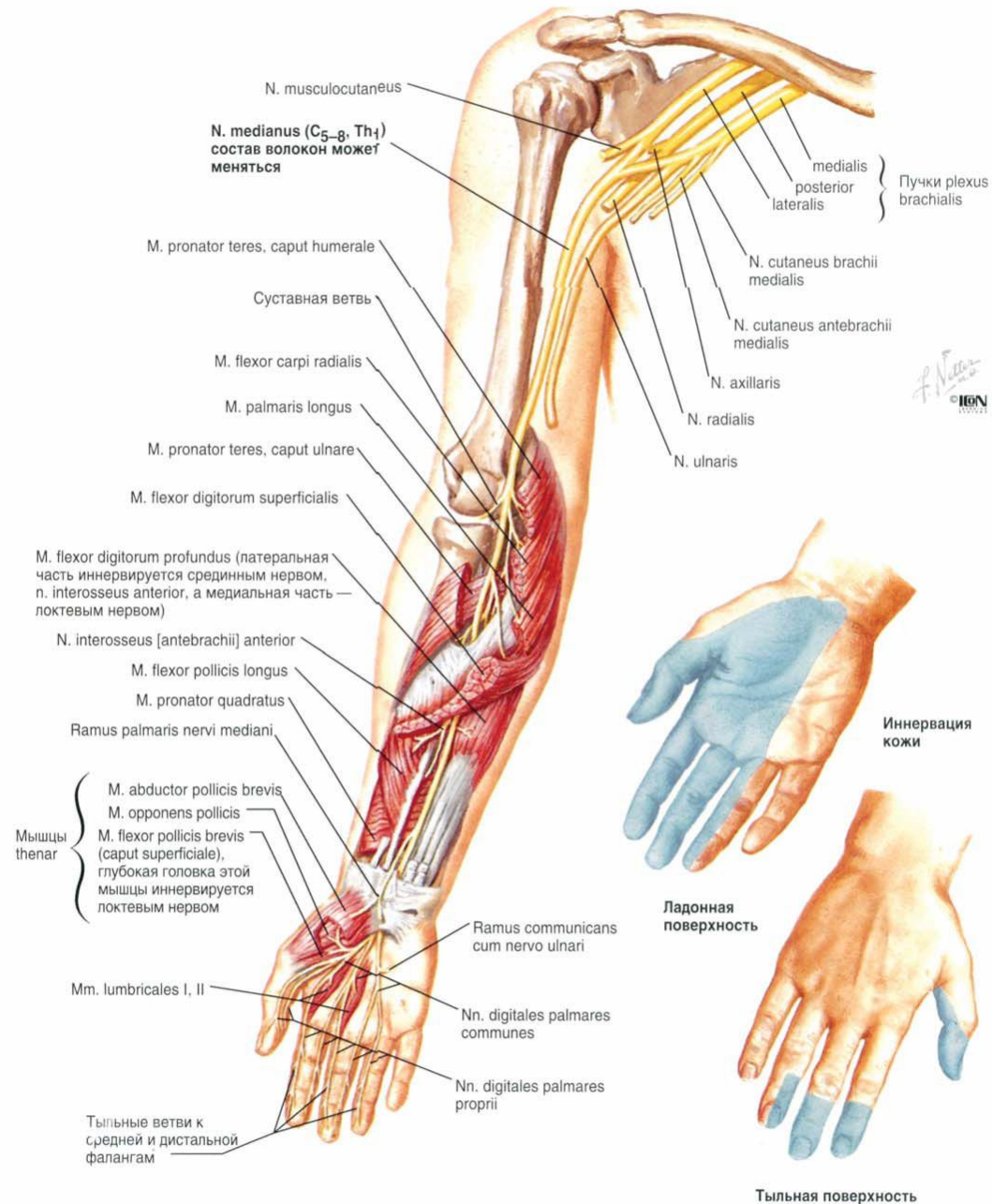
Вид с тыльной стороны



# Срединный нерв (n. medianus)

Вид спереди

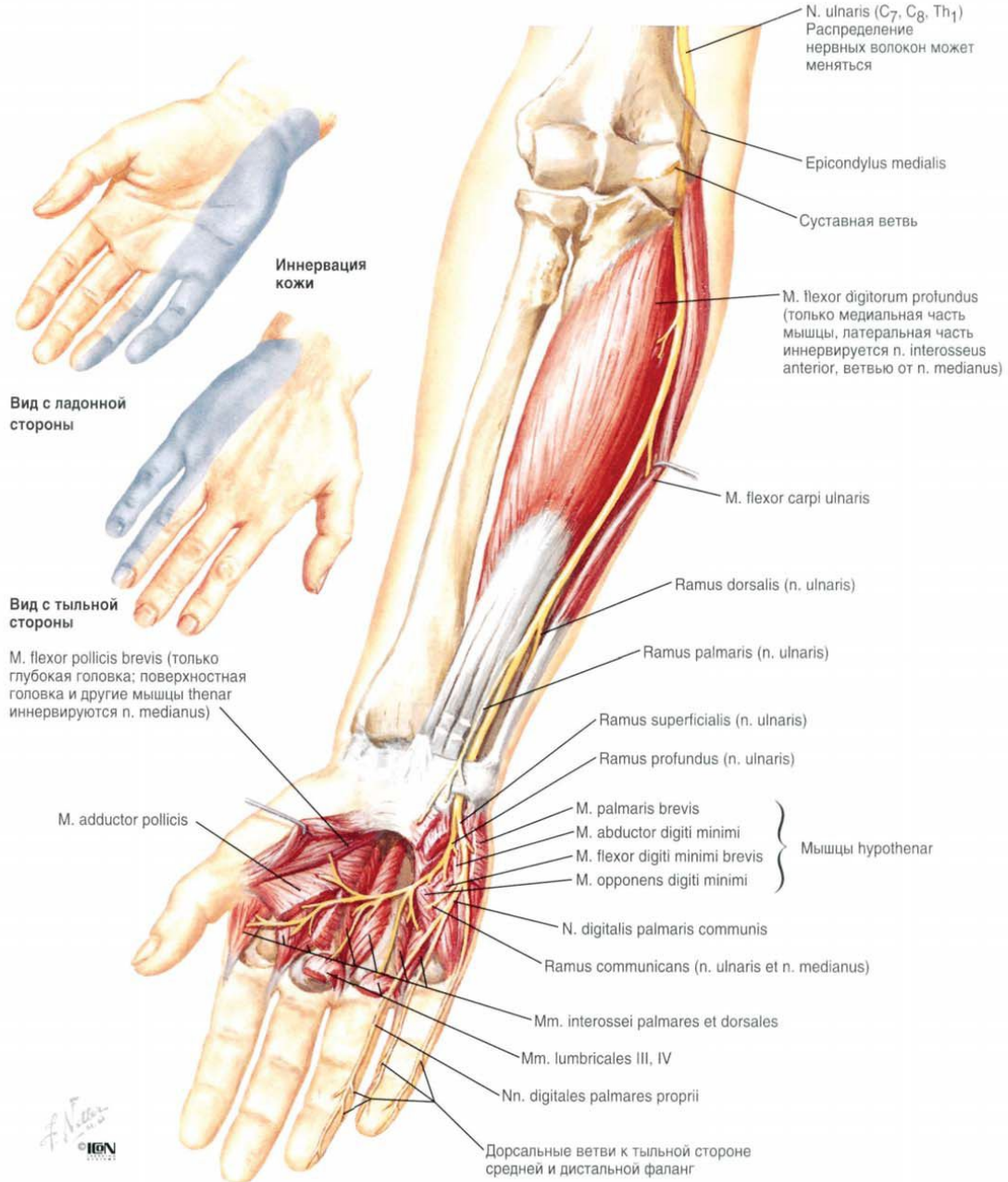
Показана только иннервация мышц



# Локтевой нерв (n. ulnaris)

Вид спереди

Показана только иннервация мышц

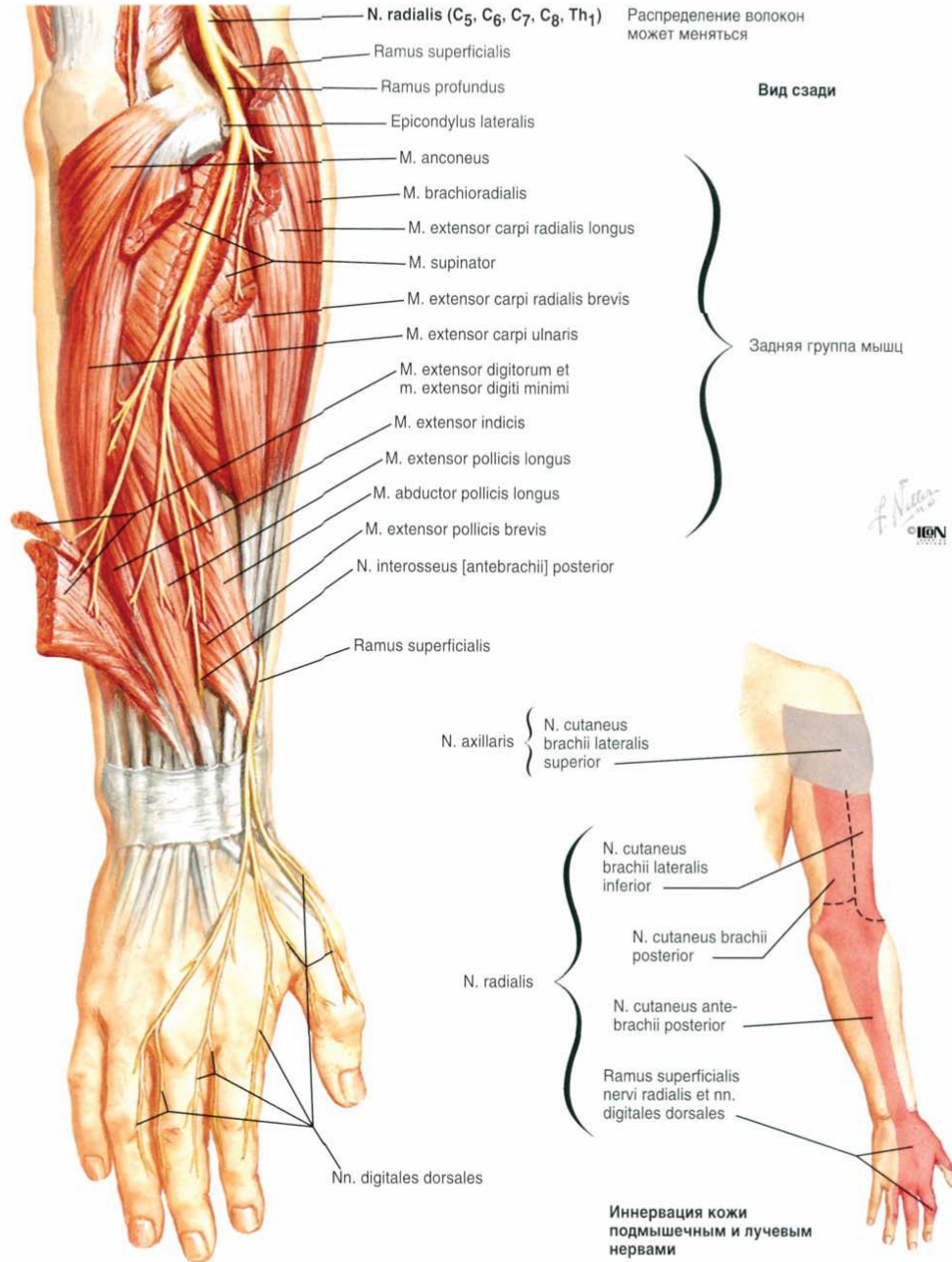




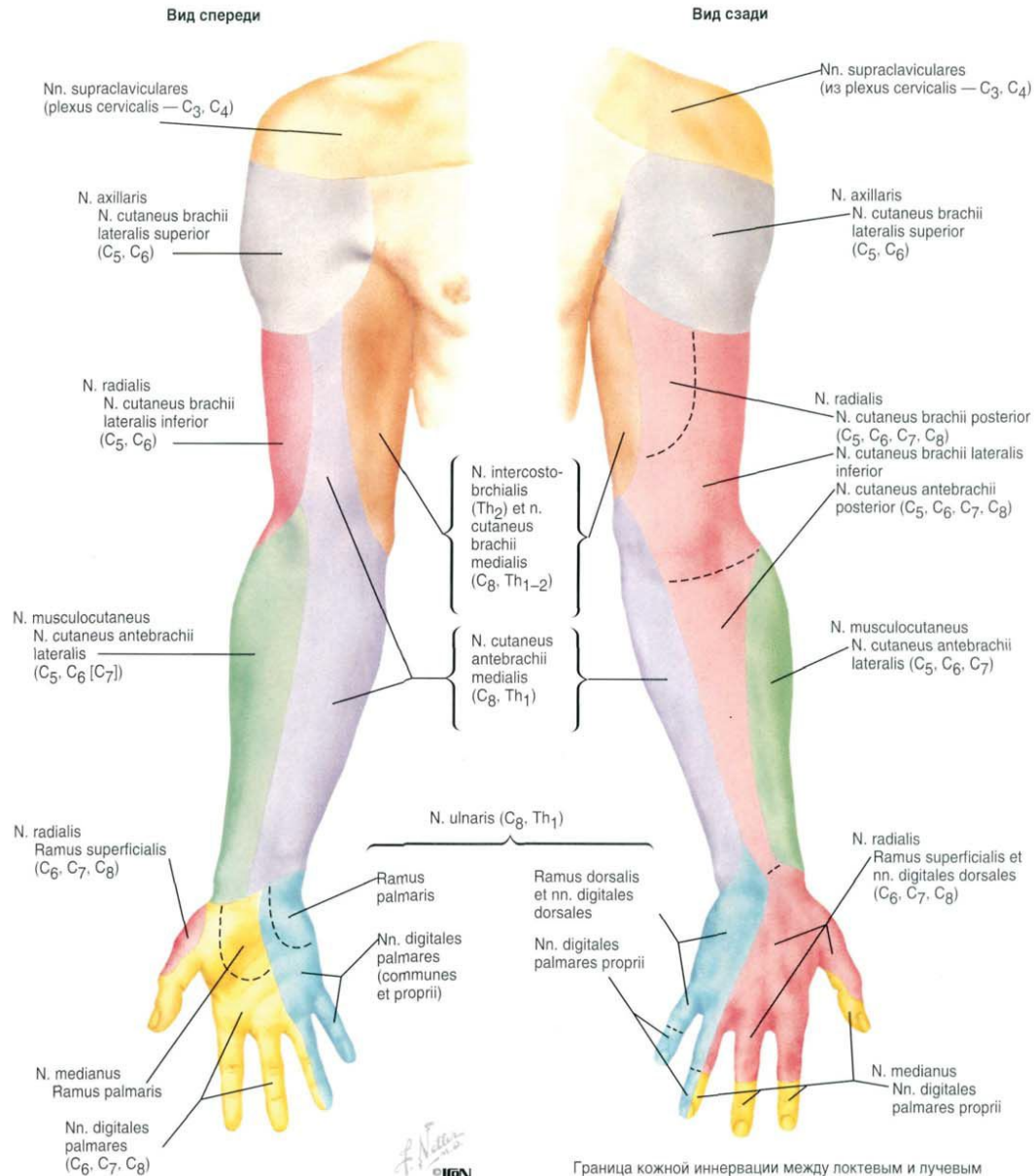


# Лучевой нерв (n. radialis): иннервация кисти и предплечья

См. также рис. 436

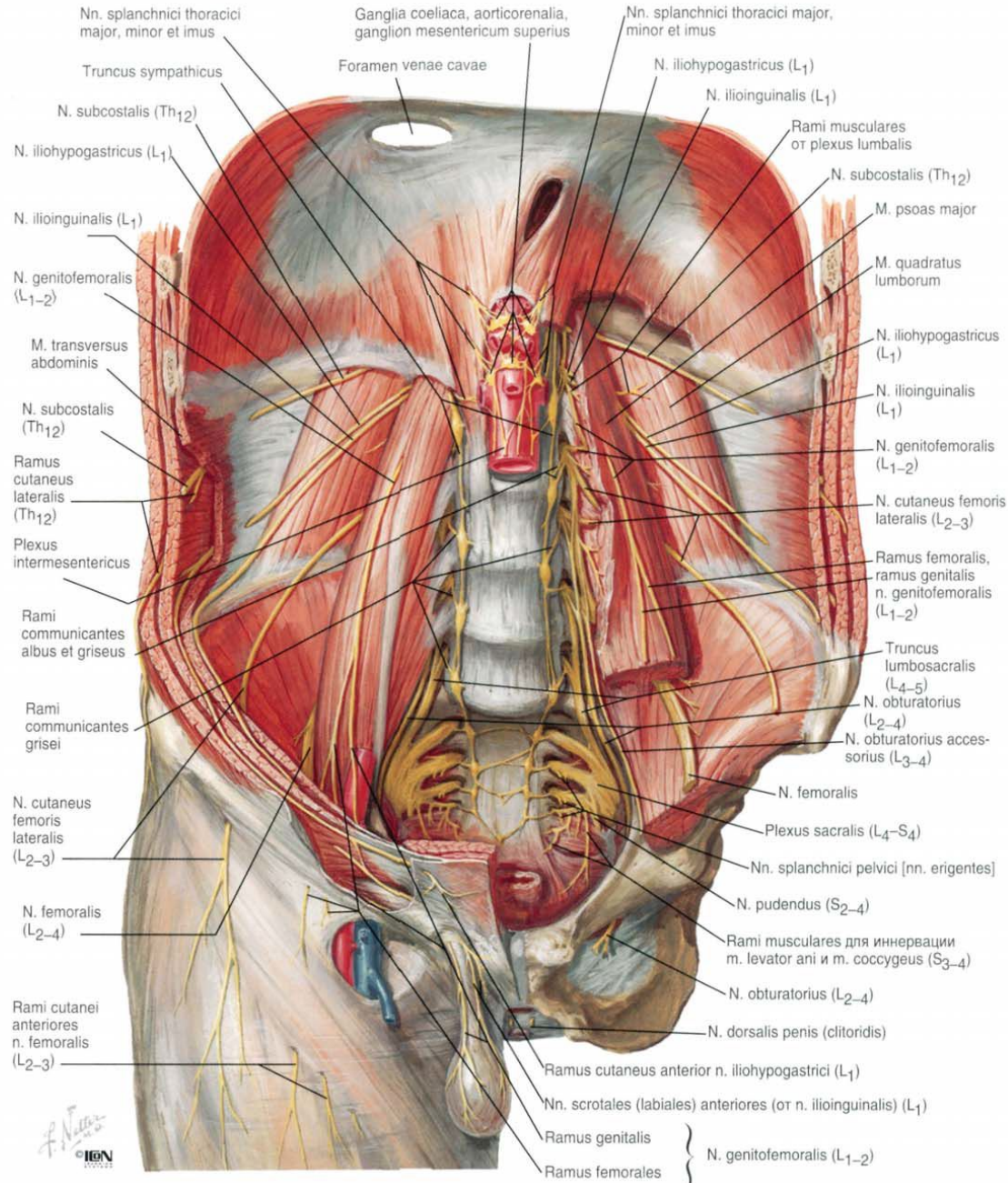


# Иннервация кожи верхней конечности



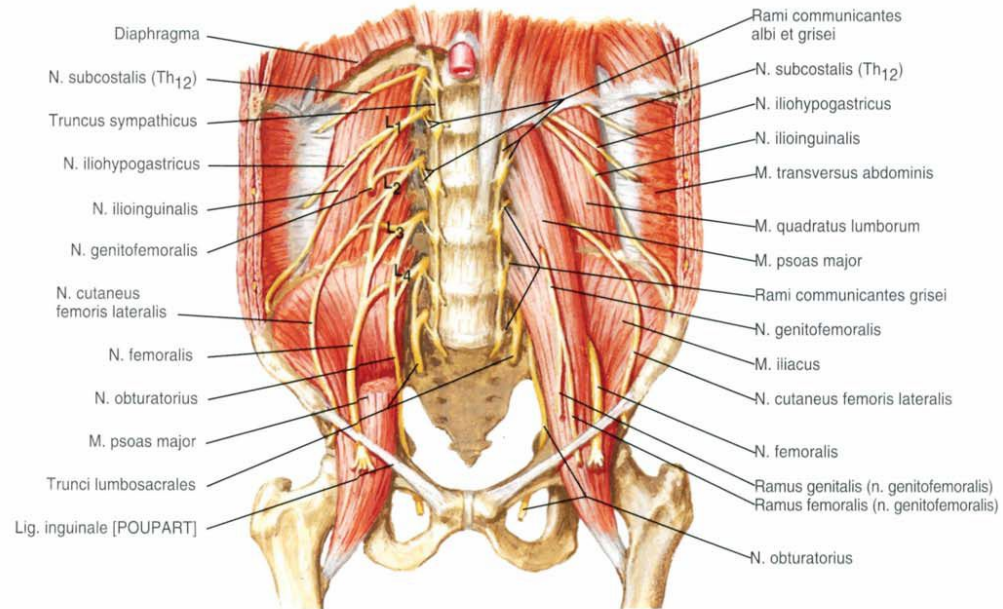
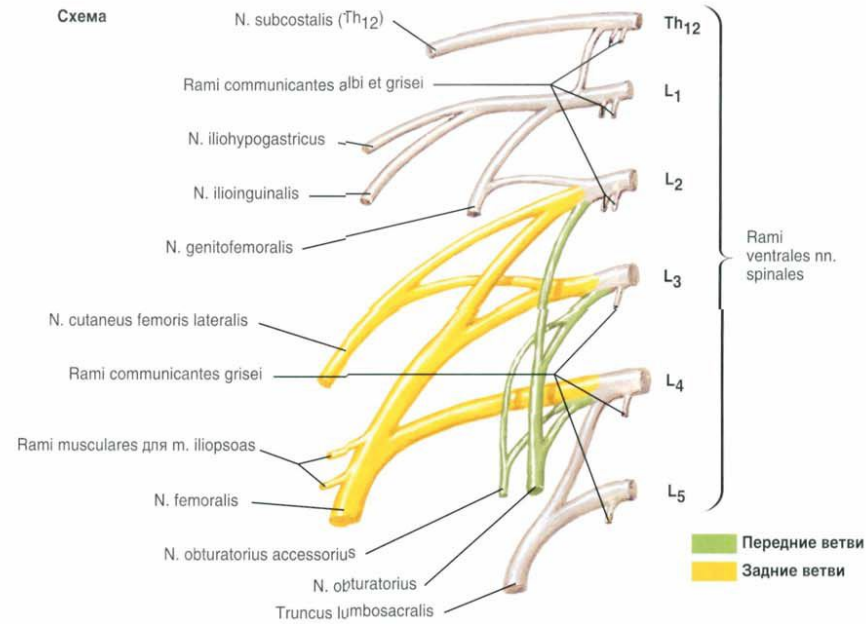
Граница кожной иннервации между локтевым и лучевым нервом на тыле кисти может проходить не по середине IV, а по середине III пальца

# Нервы задней стенки брюшной полости

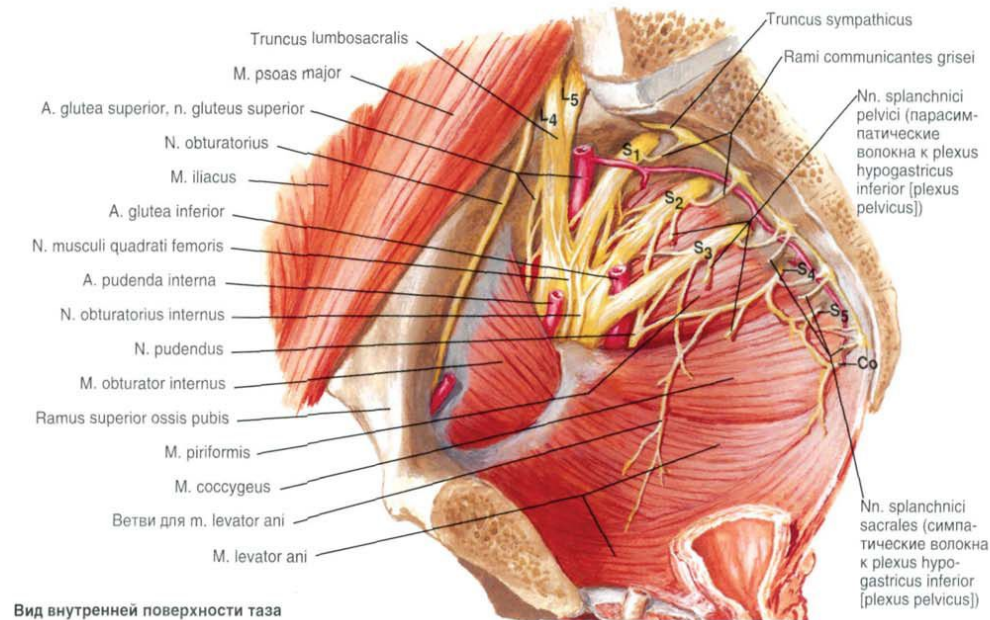
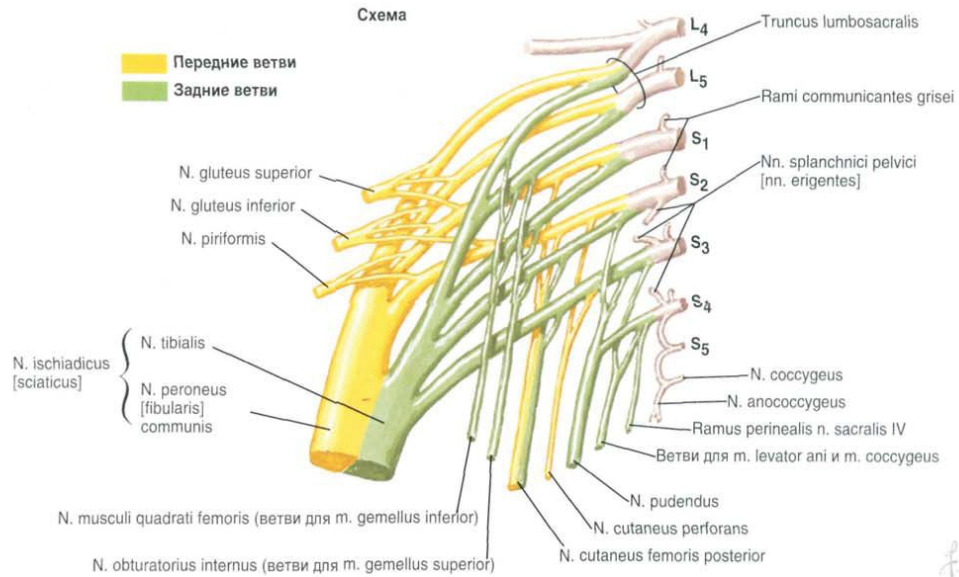




# Поясничное сплетение

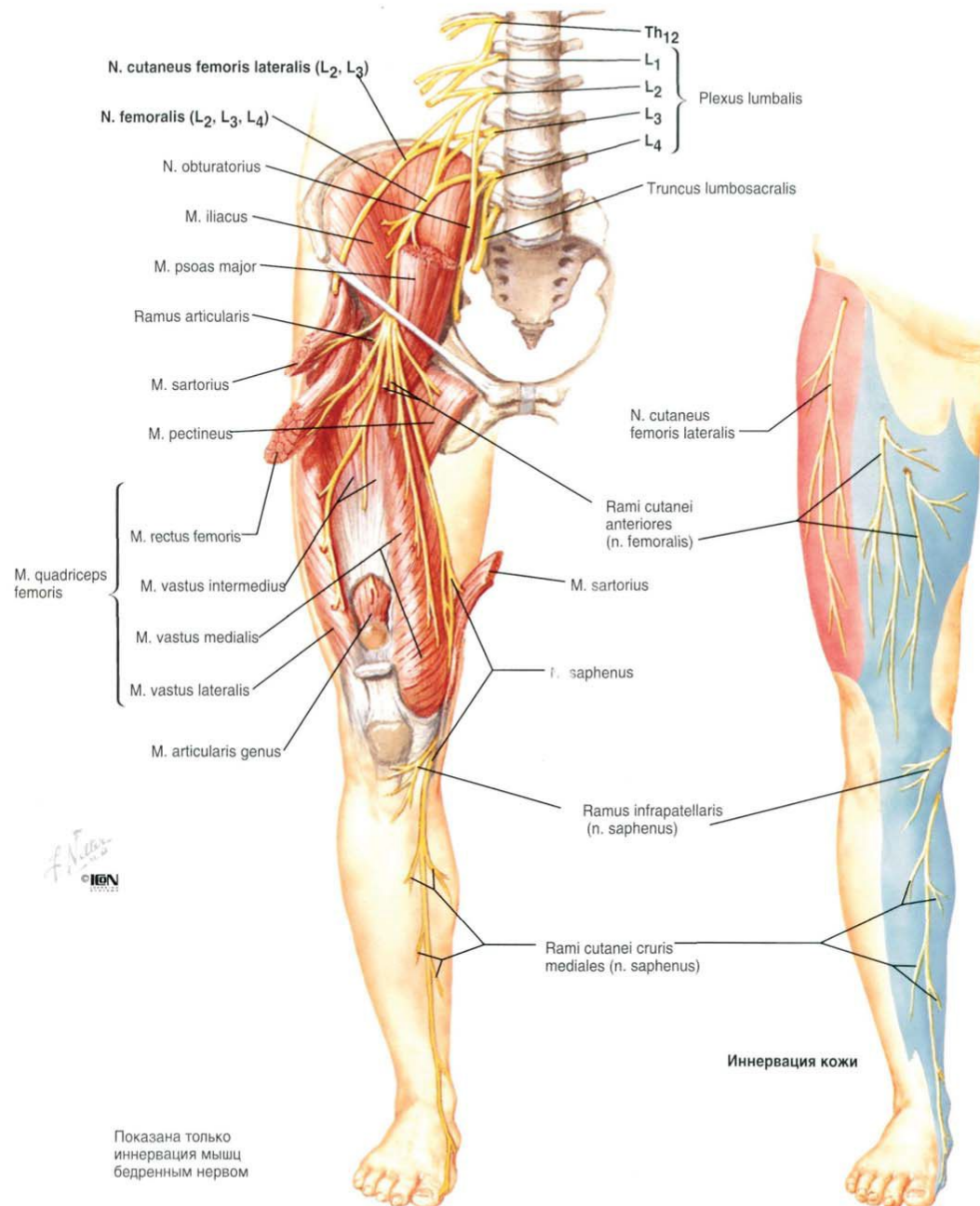


# Крестцовое и копчиковое сплетения



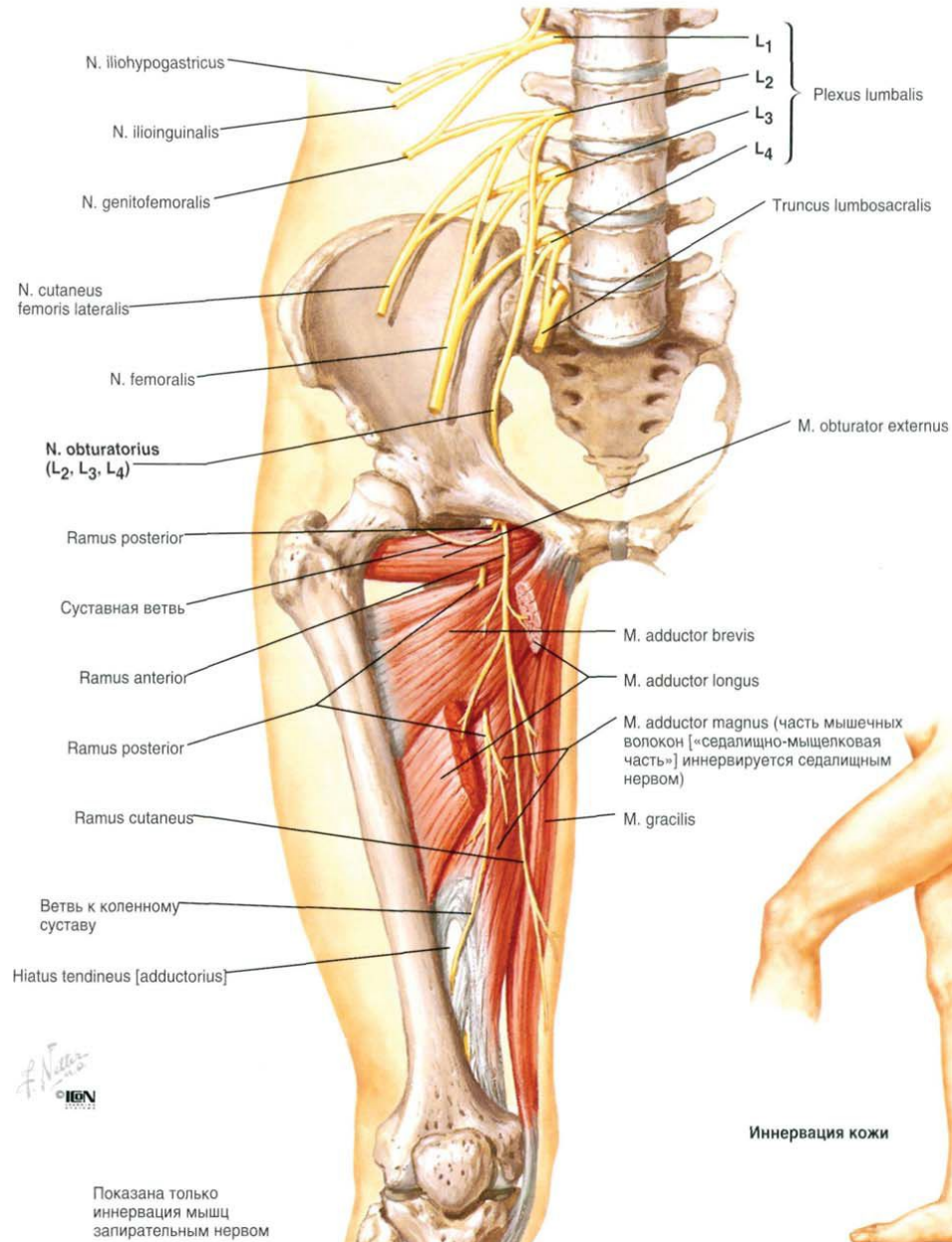
Вид внутренней поверхности таза

# Бедренный нерв и латеральный кожный нерв бедра

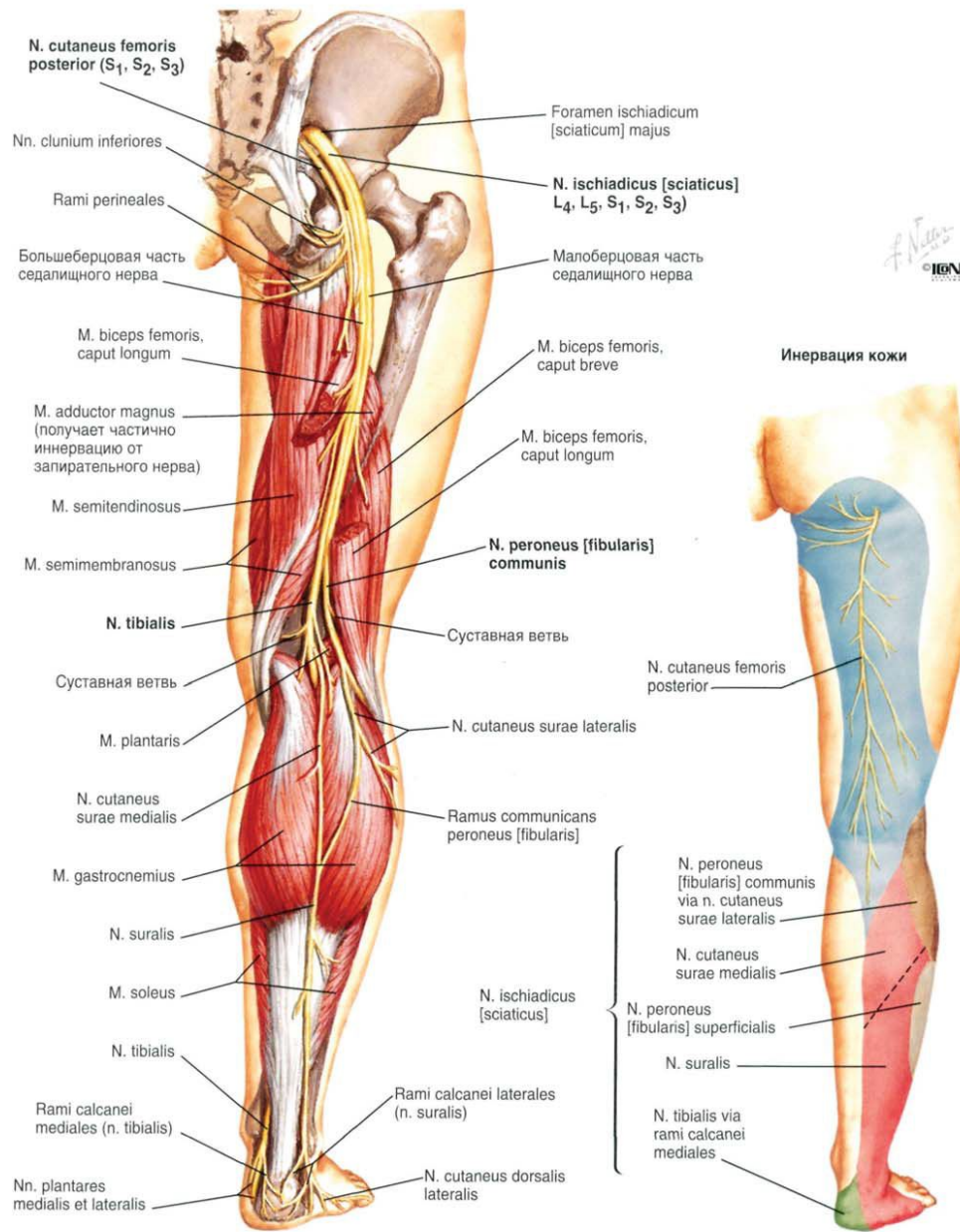




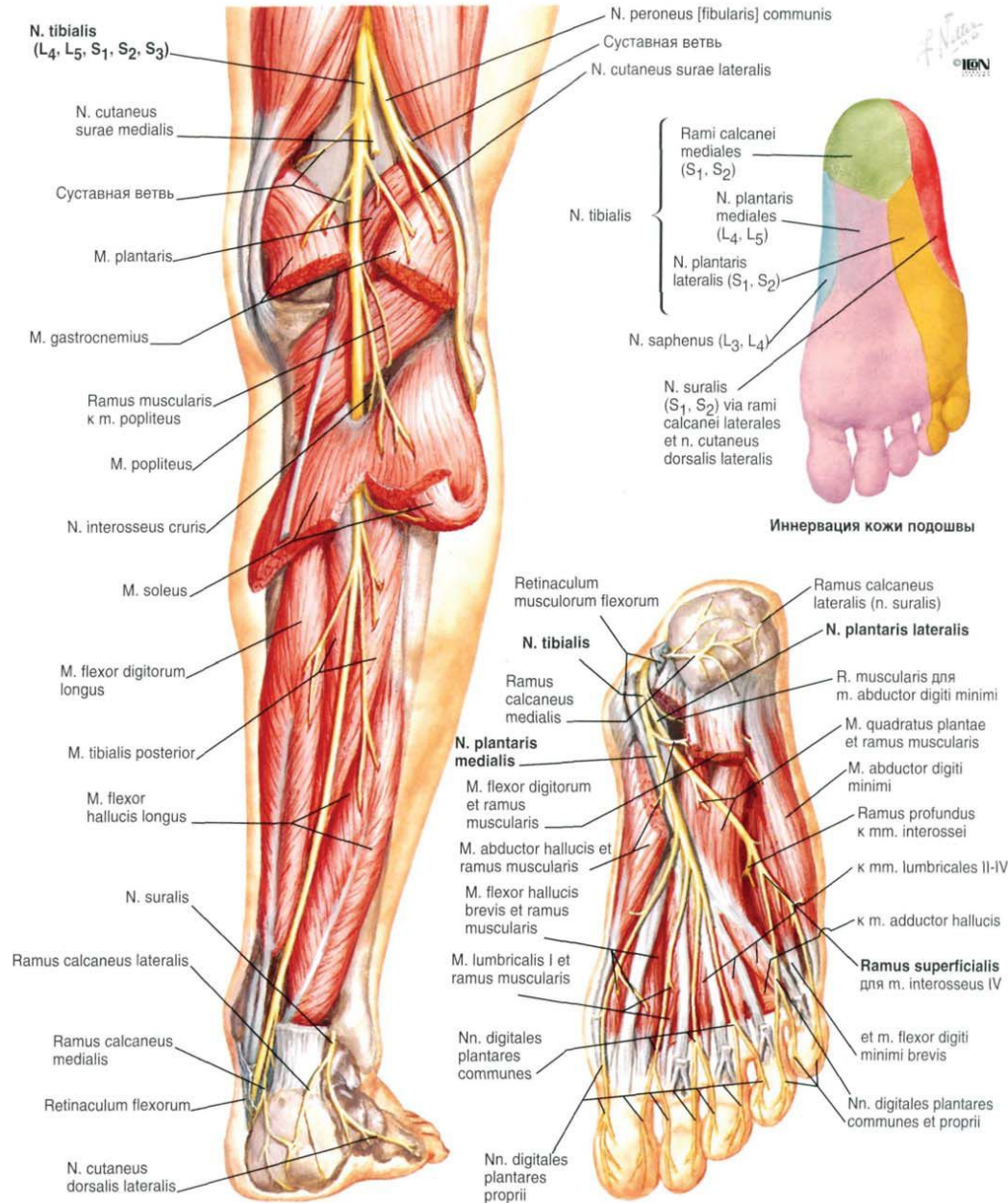
# Запирательный нерв (*nervus obturatorius*)



# Седялищный нерв и задний кожный нерв бедра



# Большеберцовый нерв (nervus tibialis)





# Общий малоберцовый нерв (*nervus peroneus communis*)

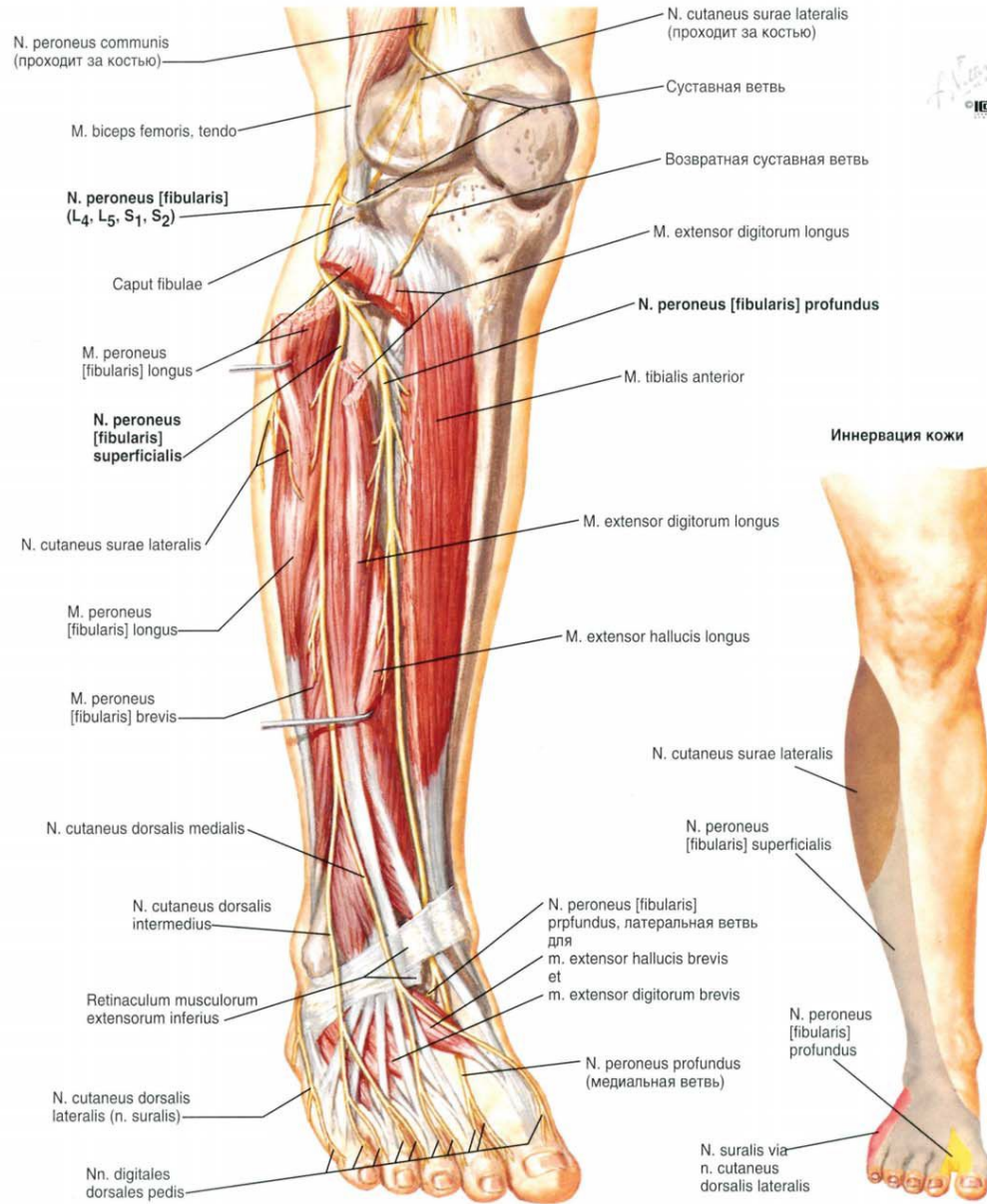
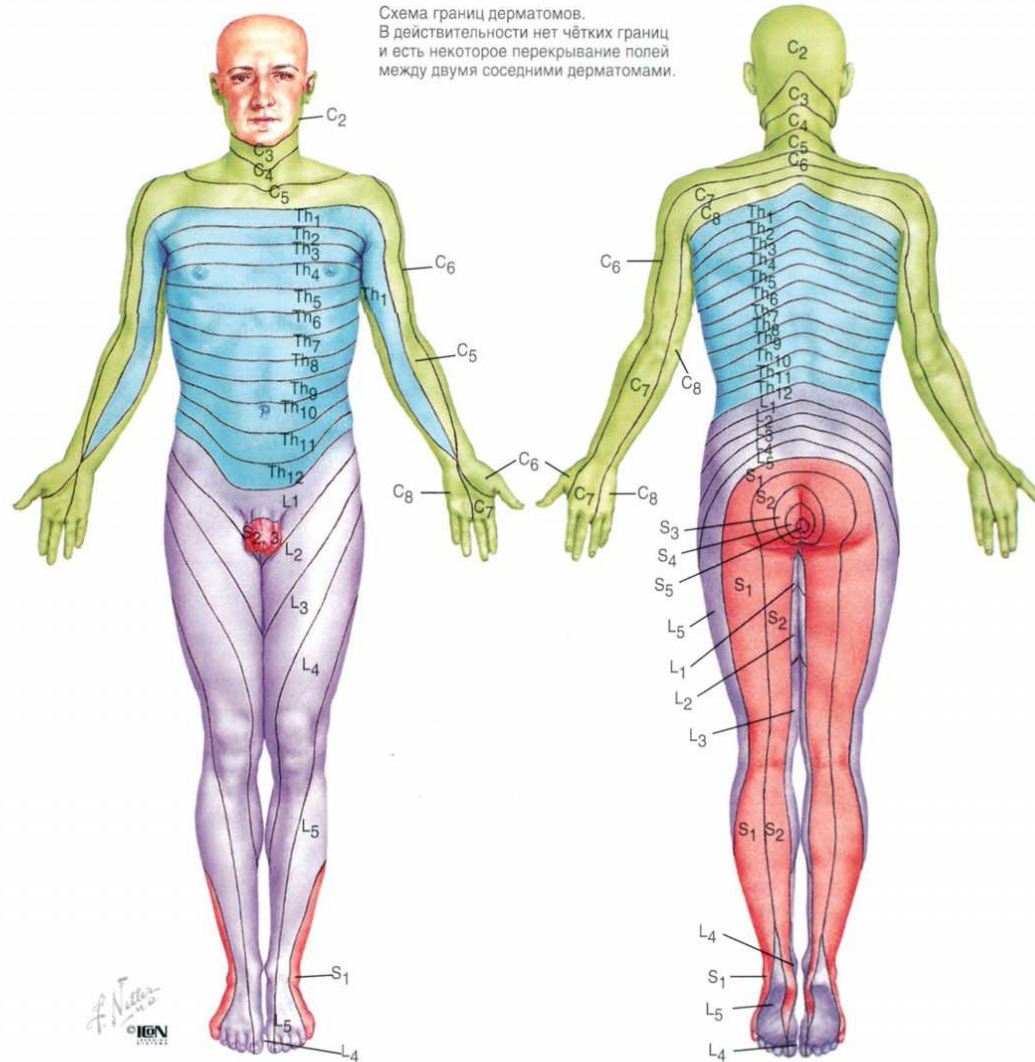


Схема границ дерматомов.  
В действительности нет чётких границ и есть некоторое перекрытие полей между двумя соседними дерматомами.



### Локализация дерматомов

C <sub>5</sub> (C <sub>4</sub> )	Ключица
C <sub>5</sub> , 6, 7	Латеральные поверхности плеча и предплечья
C <sub>8</sub> , Th <sub>1</sub>	Медиальные поверхности плеча и предплечья
C <sub>6</sub>	Большой палец кисти
C <sub>6</sub> , 7, 8	Кисть
C <sub>8</sub>	4 и 5 пальцы
Th <sub>4</sub>	Уровень сосков

Th <sub>10</sub>	Уровень пупка
Th <sub>12</sub>	Паховая область
L <sub>1</sub> , 2, 3, 4	Передние и внутренние поверхности ног
L <sub>4</sub> , 5, S <sub>1</sub>	Стопа
L <sub>4</sub>	Медиальная поверхность большого пальца
S <sub>1</sub> , 2, L <sub>5</sub>	Задние и наружные поверхности ног
S <sub>1</sub>	Латеральный край стопы и мизинец
S <sub>2</sub> , 3, 4	Промежность