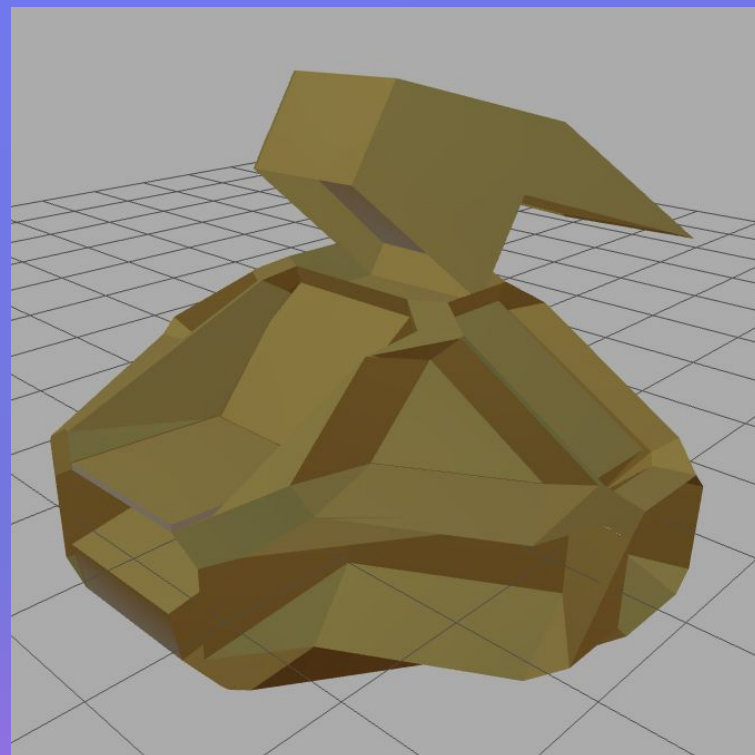


Косморобот «Макьюнити GTL»

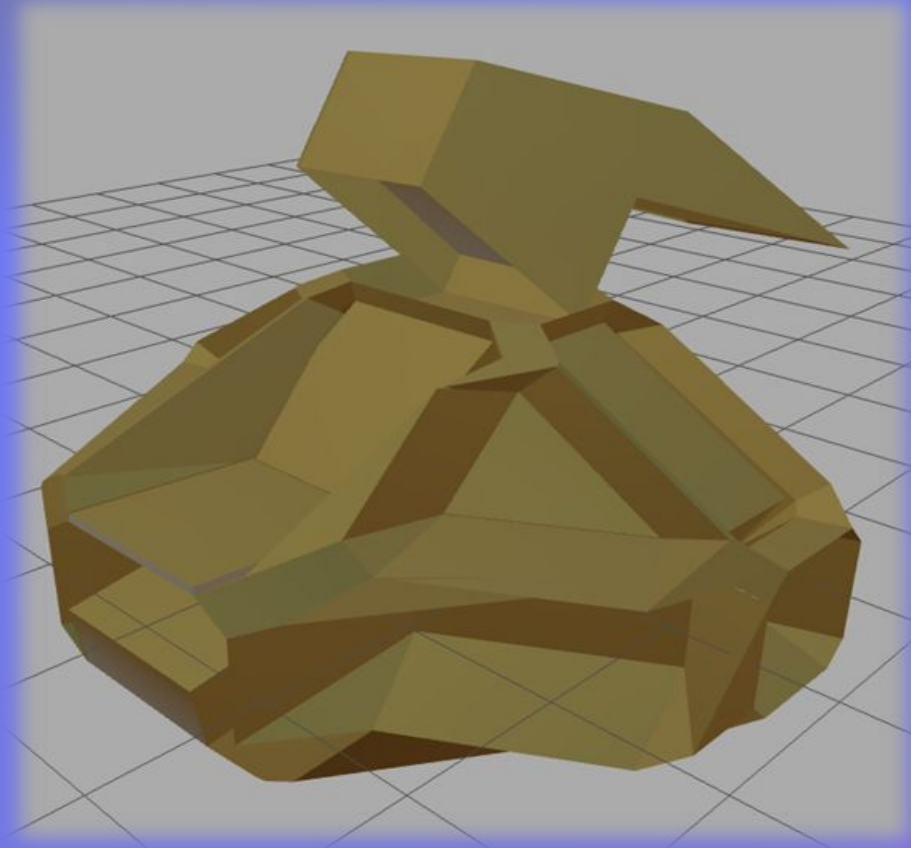
Оборудование :

- Бур
- Несколько телекамер
- Микроскоп
- Манипулятор
- Навигационная система
- Панорамная камера
- Миниатюрный спектрометр теплового излучения
- Спектрометр альфа-излучения
- Антенна для передачи данных на Землю
- Рентгенофлуоресцентный анализатор
- Рентгеноструктурный анализатор
- Детектор радиационной оценки
- Инфракрасный лазер

- Масса – 300 килограмм
- Длина – 2 метров
- Ширина – 3 метра
- Высота – 1,5 метра
- Материалы изготовления – алюминий, медь, серебро, железо и т д



- ✓ Макьюнити GTL будет передвигаться с помощью специальных воздушно-летательных аппаратов, а заряжаться с помощью солнечной энергии.



- ✓ Макьюнити GTL – это робот для космических исследований на борту орбитальных станций и в открытом космическом пространстве.
- ✓ Дистанционно управляется оператором, в том числе может управляться оператором наземного центра управления.