

Технология ремонтно- отделочных работ.

8 класс

Виды обоев

Бумажные обои - это настоящая классика. Первые бумажные обои появились еще в начале 16-го века! И в наши дни оставляют за собой звание самых популярных. Как следует из названия, их производят из различных видов бумаги. Нельзя сказать, что они отличаются высокой влагостойкостью. Поэтому их лучше не клеить в комнатах, в которых влажность повышена. А также в помещениях, в которых может распространяться сильный запах, потому что бумажные обои впитывают запахи. Это, например, кухня.



Виниловые обои

Их часто называют моющимися. Они производятся из флизелиновой или бумажной основы, а вторым слоем наносится поливинилхлорид (ПВХ). Достоинствами виниловых обоев считаются их прочность, надежность и высокий срок службы. Также они влагоустойчивы, что позволяет клеить их даже на кухне. Для таких обоев не нужно особо подготавливать поверхность и выравнивать ее – они сами способны скрыть неровности. Главный же недостаток – высокая цена. Однако, благодаря их долговечности, можно сэкономить на частом ремонте.



Флизелиновые обои

Флизелиновые обои производятся из целлюлозного волокна. Они обладают высокими воздухо-, паро- и водонепроницаемостью. Поэтому обои из флизелина способны «дышать».

Флизелиновые обои на порядок прочнее бумажных.

Флизелиновые обои можно использовать как основу для покраски. Они способны выдержать несколько перекрасок. И они подойдут практически для любого помещения. Высокая цена сполна компенсируется высоким сроком службы.



Прочие виды обоев

- *Текстильные обои*

Их производят из нескольких слоев материала, верхним из которых является какая-либо ткань.

- *Жидкие обои*

Отличаются от обычных тем, что они выглядят как порошок, который нужно развести в воде и нанести на стену.

- *Фотообои*

Представляют собой напечатанный на бумаге, холсте или флизелиновой основе рисунок.

Текстильные обои



Виды клея

Для каждого вида обоев подбирают определенный вид клея, чтобы избежать брак в работе!



Инструменты для поклейки обоев



ножницы



карандаш



валик



кисточка



ванночка



емкость для клея



губка



ракель для обоев



шпатель



канцелярский нож

РУЧНОЙ ИНСТРУМЕНТ ДЛЯ МАЛЯРНЫХ И ОБОЙНЫХ РАБОТ



СТАЛЬНОЙ ШПАТЕЛЬ ПШД



СТАЛЬНОЙ ШПАТЕЛЬ ПШС



КОМБИНИРОВАННЫЙ ШПАТЕЛЬ



КОЛОДКА ДЛЯ ШЛИФОВАЛЬНОЙ ШКУРКИ



МЕТАЛЛИЧЕСКИЕ ЩЕТКИ



СКРЕБЕО С УДЛИНЕННОЙ РУЧКОЙ



ПРИСОСОБЛЕНИЕ ДЛЯ ШЛИФОВКИ ПОВЕРХНОСТЕЙ



СКРЕБЕО ФИГУРНЫЙ



НОЖ ДЛЯ ОЧИСТКИ СТЕКОЛ



РОЛКОВЫЙ НОЖ



ВАННОЧКА ДЛЯ ВАЛИКОВ И КИСТЕЙ



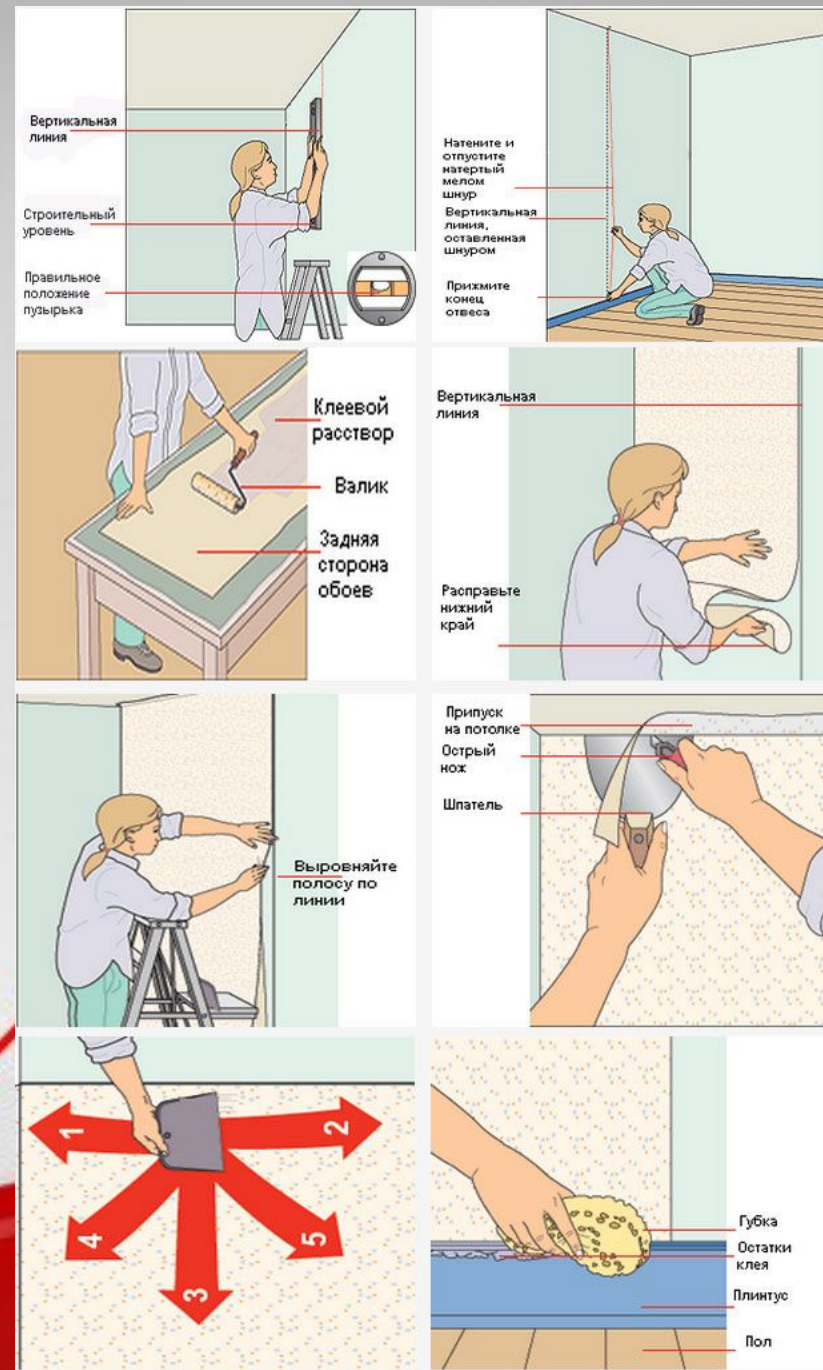
СОБЛЫВНЫЕ НОЖИЦЫ



ЩЕТКА

Основы технологии оклейки помещений обоями

1. Шпаклёвка(заделывание трещин и дыр) и грунтовка(для сцепления).
2. Измерение высоты стены.
3. Разметка и вырезание листа обоев.
4. Нанесение клея на обои (кроме флизелиновых).
5. Сглаживание пузырей(воздуха)из под обоев.
6. Разглаживание стыков.



Виды красок

- Краски для внешних работ (на улице)- эмаль и нитроэмаль.
- Масляные краски.
Быстросохнущие и сильным запахом.
- Краски для внутренних работ:
Вододисперсионные - на водной основе(абсолютно не вред человеку)
- Акриловые краски





Дизайн комнаты с трафаретом по



Домашнее задание. Выполнить практическую работу.

Создание трафарета для дизайна комнаты.

1. Выбрать рисунок трафарета.
2. Вырезать рисунок канцелярским ножом или ножницами.
3. Приложить трафарет плотно к поверхности тетради.
4. Кистью, смоченной в краске прокрасить по трафарету.
5. Аккуратно снять трафарет.

