



# **«Не такая, как все»**

**классный час по фильму  
Елены Дубровской**

## **«БВ»**

**Презентация для основной школы  
ГКООУ «Медновская санаторная школа-интернат»  
с. Медное Тверская область**

**Автор: Данилова Юлия Анатольевна,  
воспитатель**



# Эпиграф

*«Не подражайте другим.  
Найдите себя и будьте собой»*

*(Дейл Карнеги).*



# Понятия и термины

- **Феноменальный** (от «феномен») - выдающийся по своим свойствам, качествам, силе проявления и т. п.; редкий, необычный.
- **Бéлая ворóна** — метафора, используемая в русском языке идиоматическим образом для обозначения лица, имеющего поведение или систему ценностей, отличные от других лиц своей общности.



- **Липочка** – героиня пьесы А. Н. Островского «Свои люди – сочтемся», легкомысленная девушка, которая мечтает удачно выйти замуж.







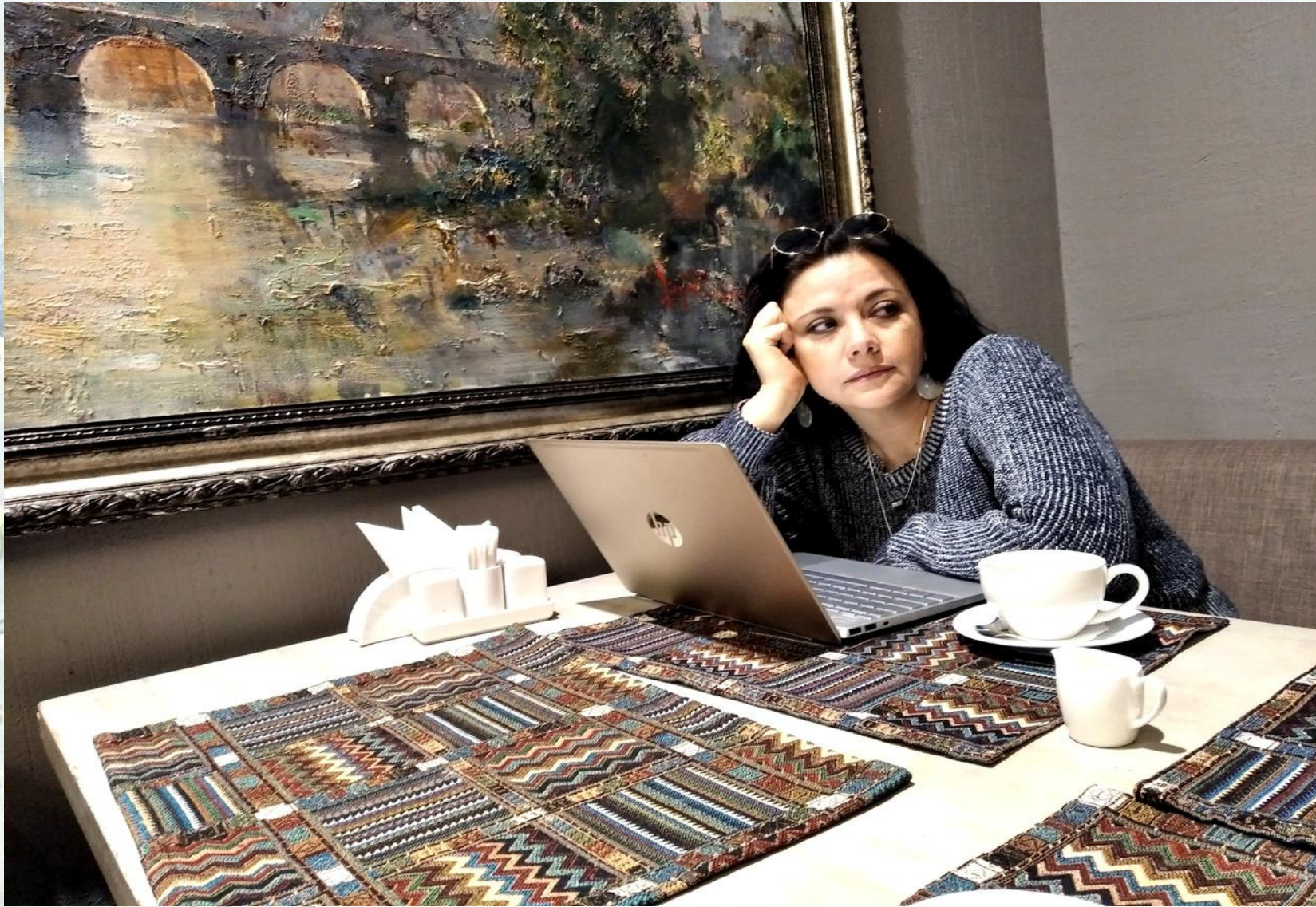
- **«Планета людей»** - реалистично-философская повесть Антуана де Сент-Экзюпери (1938 г.)



**Соня** – героиня пьесы А.П. Чехова «Дядя Ваня» (1896 г.), серьезная, возвышенная девушка.





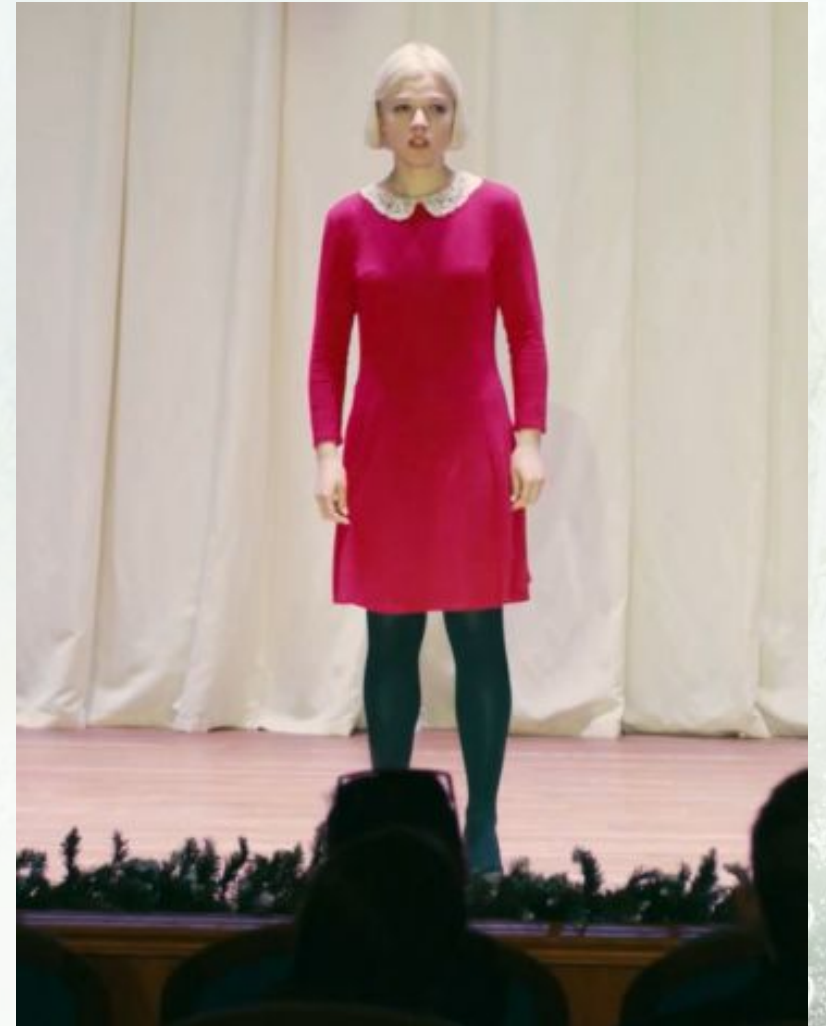


**Елена Дубровская**



# Даша Липницкая

*«... за ней стояли ее настоящие друзья – Дон Кихот, Мышкин, Болконский, Алеша Карамазов. И разве можно, зная глубину их души и широту мысли, вибрировать на эти пошлые и туповатые шуточки?»*





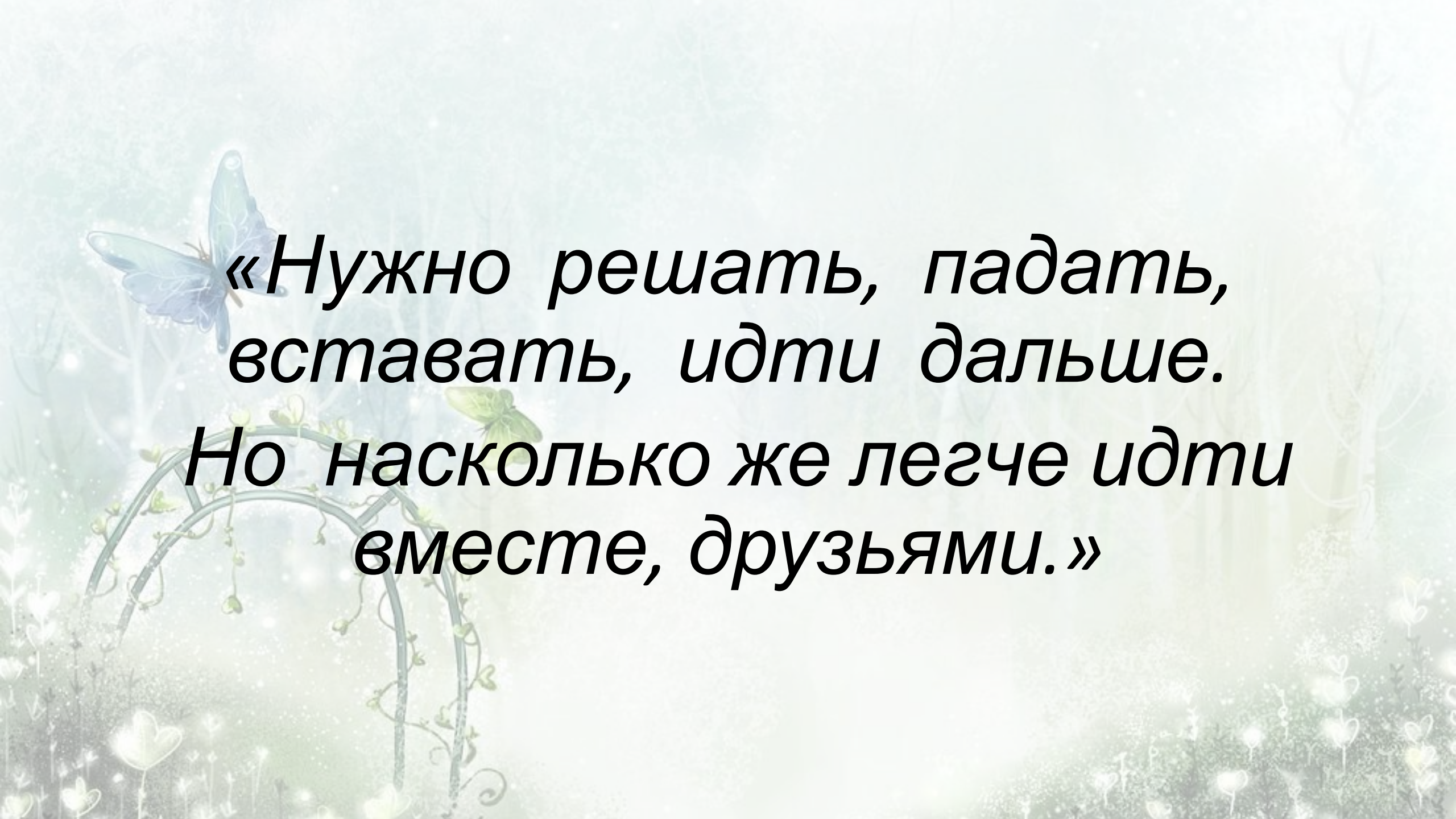


# Платон

*«Этот шестнадцатилетний подросток относился к тем людям, о которых говорят «баловень судьбы».*

*... он имел только один незначительный недостаток – искренне не видел себе равных.»*





*«Нужно решать, падать,  
вставать, идти дальше.*

*Но насколько же легче идти  
вместе, друзьями.»*



# Рефлексия

*Ответьте письменно на один из вопросов:*

- 1. Трудно ли дружить с «белой вороной»?**
- 2. Каково это быть «не такой как все»?**
- 3. Почему вы бы хотели или не хотели дружить с Дашей?**