



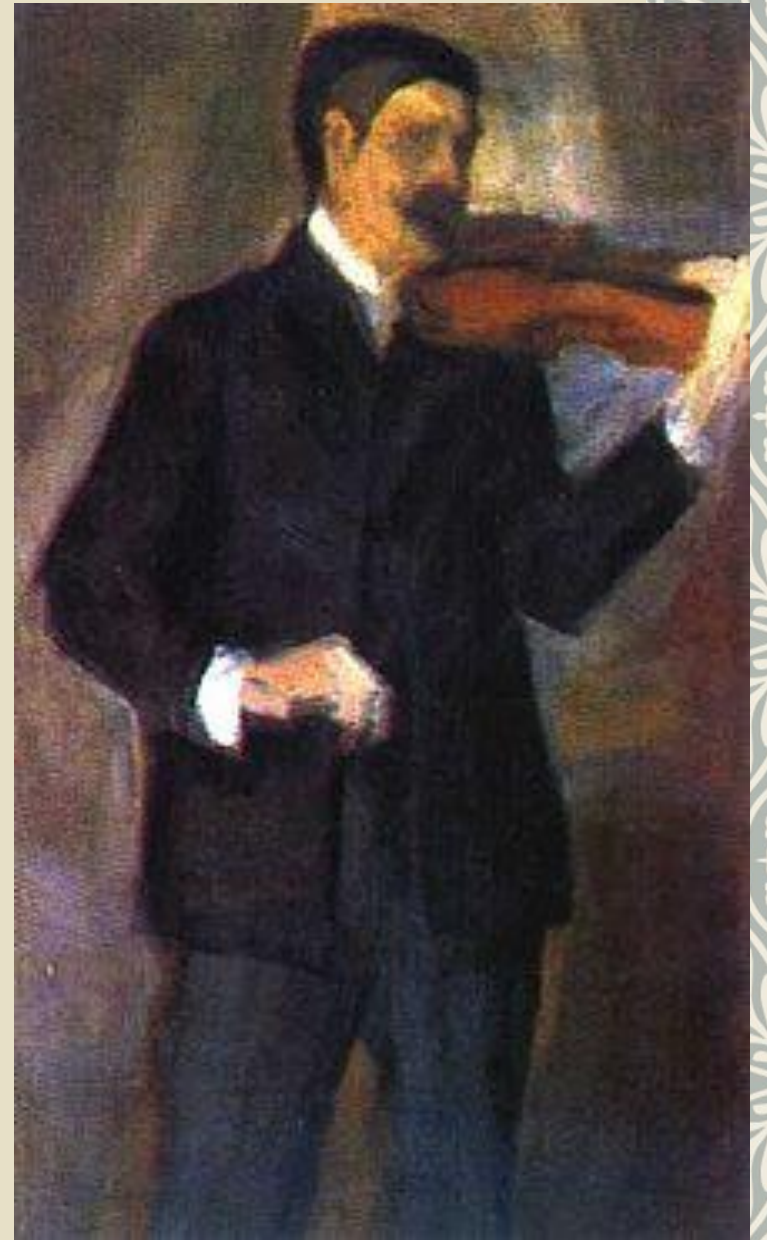
# «ЗОРВЕД»

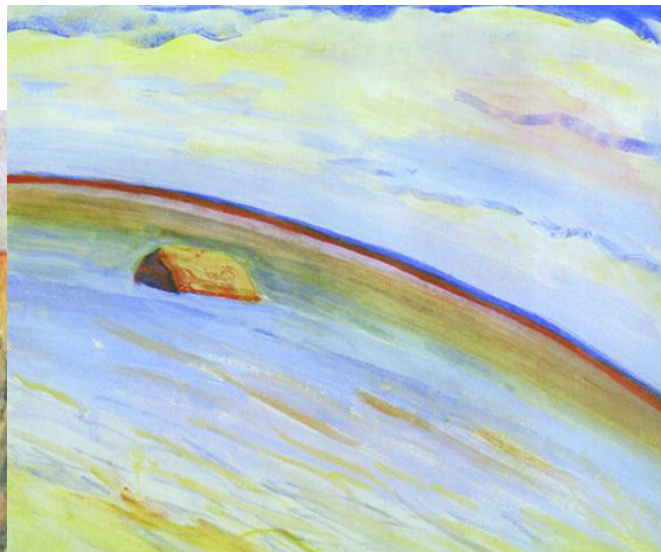
Алексеева Анастасия 10 В



# Истоки

- Организатор: Михаил Матюшин
- Дата: 1923
- Направление в авангардном искусстве, возглавленное М.В.Матюшиным. «Зорвед» расшифровывалось как «зрение+вѣдание». Слово «вѣдание» (знание особых внутренних законов) происходит от древнеиндийских вед (Матюшин в 1910-е увлекался теософией и её связью с идеями буддизма)



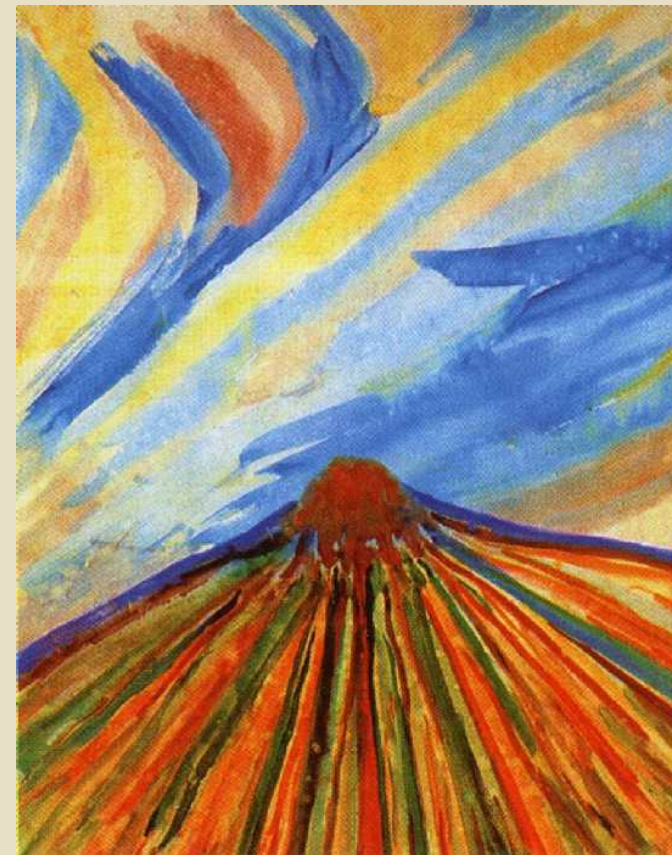


# Цели

«Восприятие глазами  
ограничивает  
художника: он замечает  
лишь детали  
наблюдаемого явления  
или объекта по центру,  
правой или левой  
стороне, не связывая  
их друг с другом. »

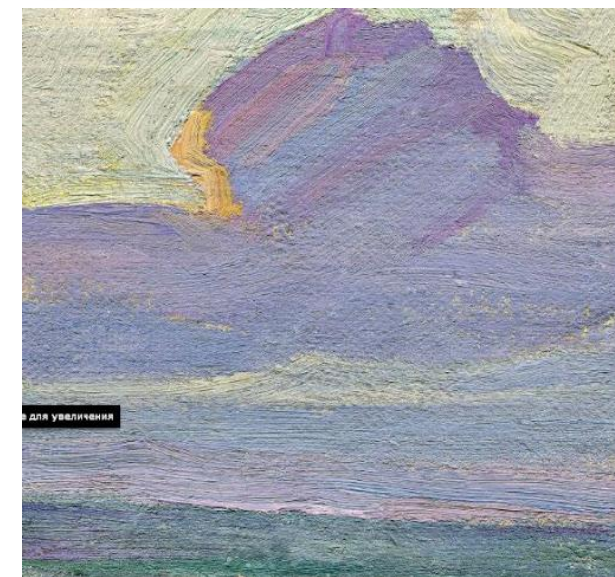
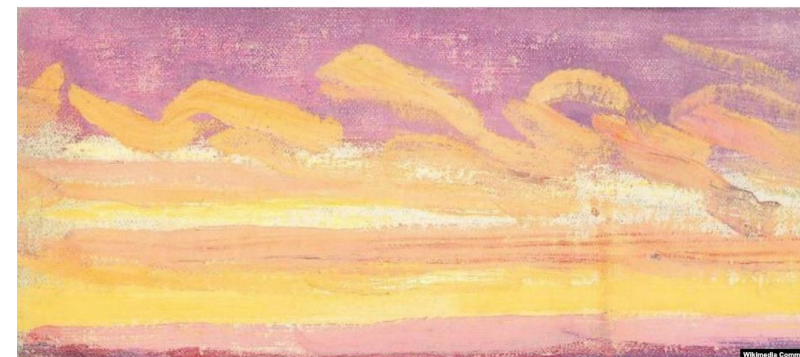
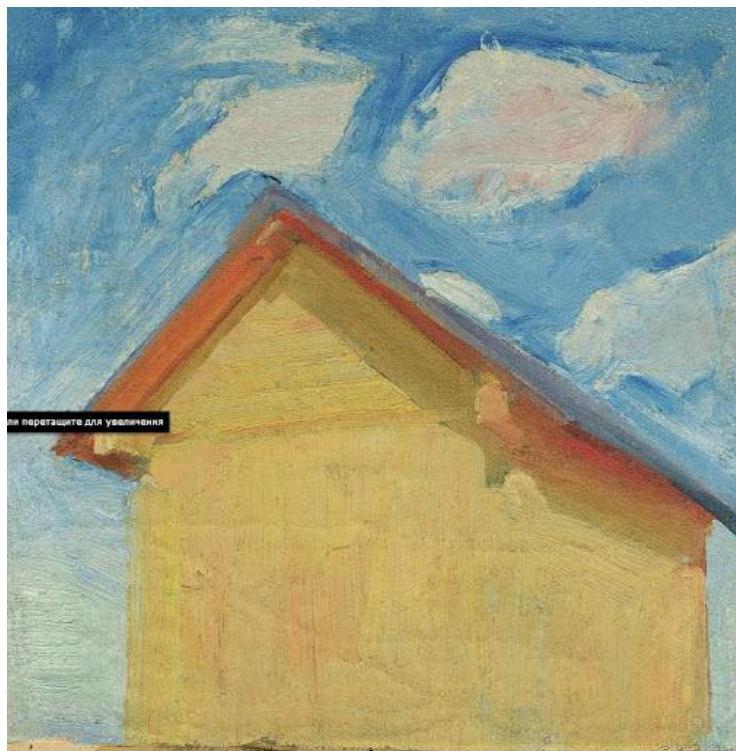
# Задача (Эксперимент и его смысл)

- «„Зорвед“ знаменует собой физиологическую переменную прошлого способа наблюдения и влечет за собой совершенно иной способ отображения ВИДИМОГО»



# Функции

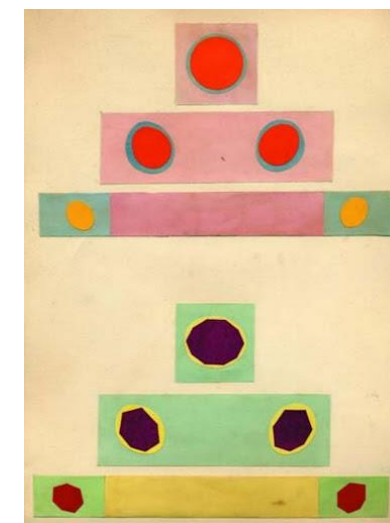
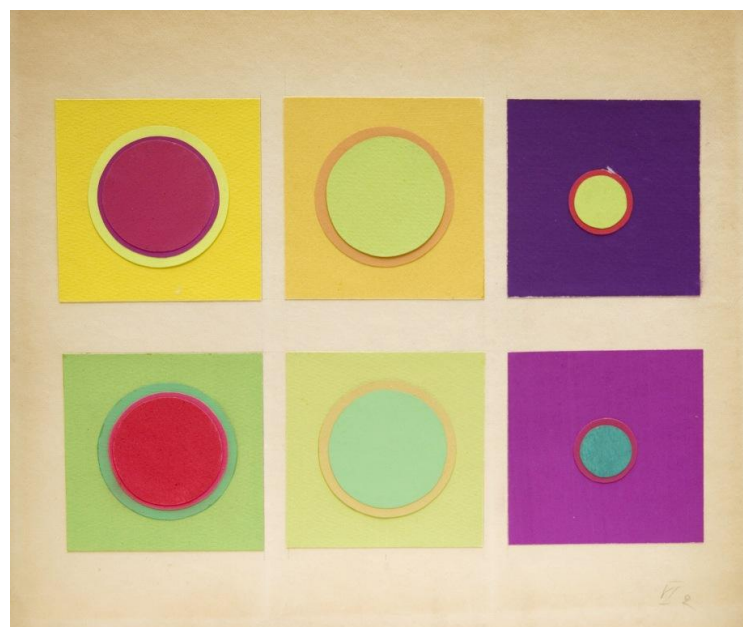
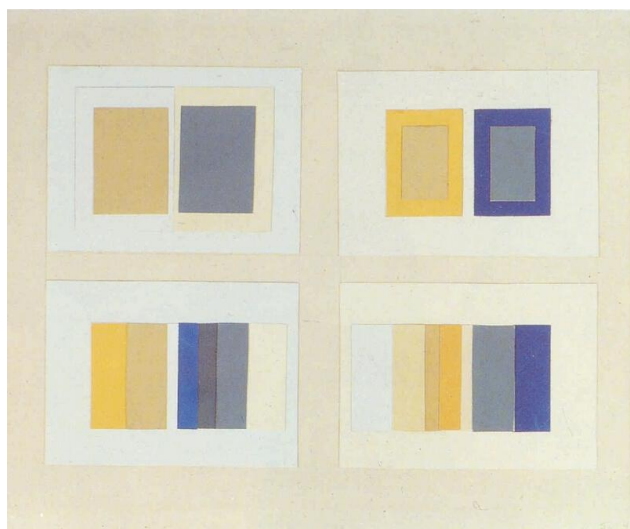
Матюшин верил в физические возможности человека, в частности его глаза, и в особенности зрительного нерва, благодаря использованию которых происходило постепенное расширение угла зрения до 360° («затылочное зрение»). Это состояние должно было приводить к новому видению.



# Реализация

Обучение и природа,  
Цвет и восприятие.

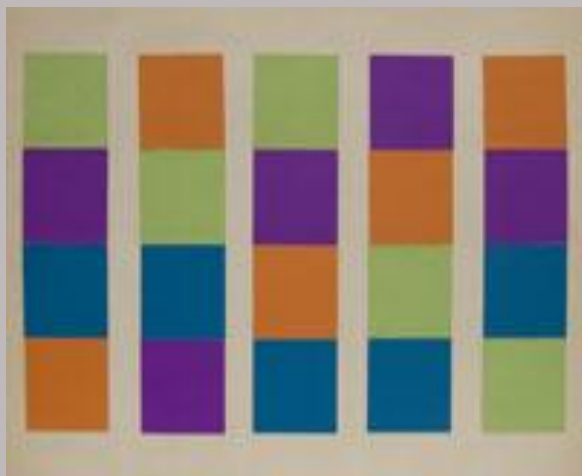
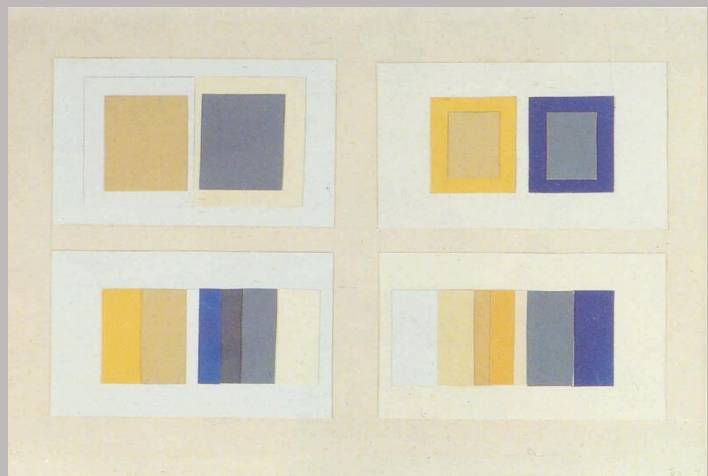
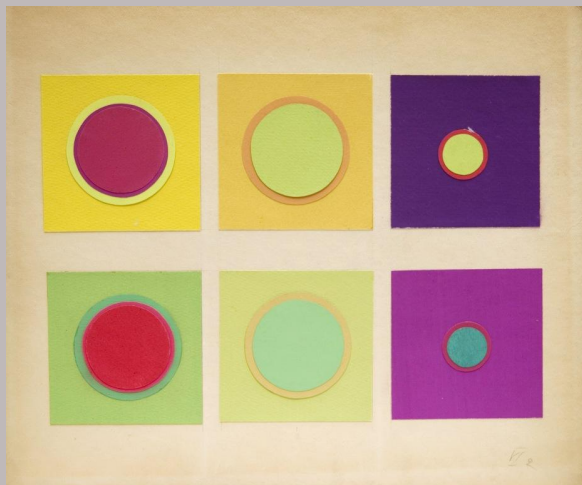
Матюшин и его ученики  
проводили часы на природе,  
Рисую множество этюдов



М. В. Матюшин

Справочник  
по цвету

Закономерность  
изменяемости  
цветовых  
сочетаний



# Итог

Справочник по цвету.  
Закономерность  
изменяемости цветовых  
сочетаний