



Класс Пресмыкающиеся

Класс Пресмыкающиеся (Reptilia)

Оряд Чешуйчатые
(ящерицы 4500 видов
змеи - 3500 видов)

Отряд Черепахи
(250 видов)

Отряд Крокодилы
(23 вида)

Отряд Клювоголовые
(2 вида)





Общая характеристика

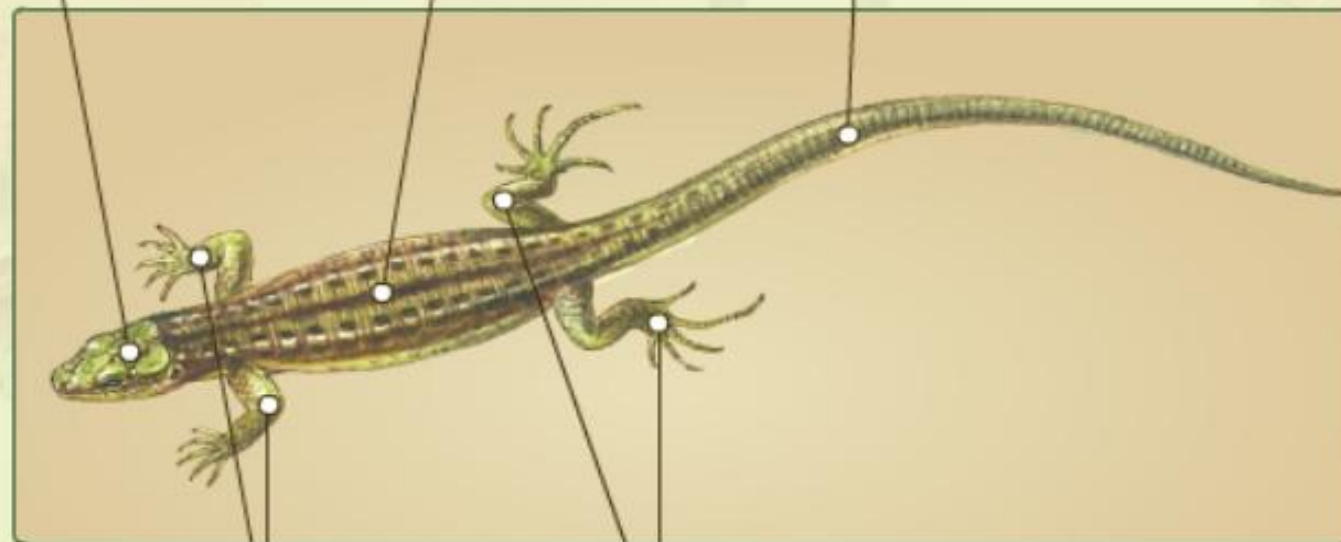
- Преимущественно наземные животные. Хищники
- Размножаются и развиваются только на суше
- Тело: голова, туловище, хвост
- Кожа сухая без желез, покрыта роговыми пластинками
- Дыхание исключительно легочное
- Холоднокровные животные, сердце трехкамерное
- 2 пары ног расположены по бокам (исключение – змеи)
- Глаза имеют три века
- Оплодотворение внутреннее
- Индивидуальное развитие : без превращения
- Есть живородящие особи

ВНЕШНЕЕ СТРОЕНИЕ РЕПТИЛИИ

Голова

Туловище

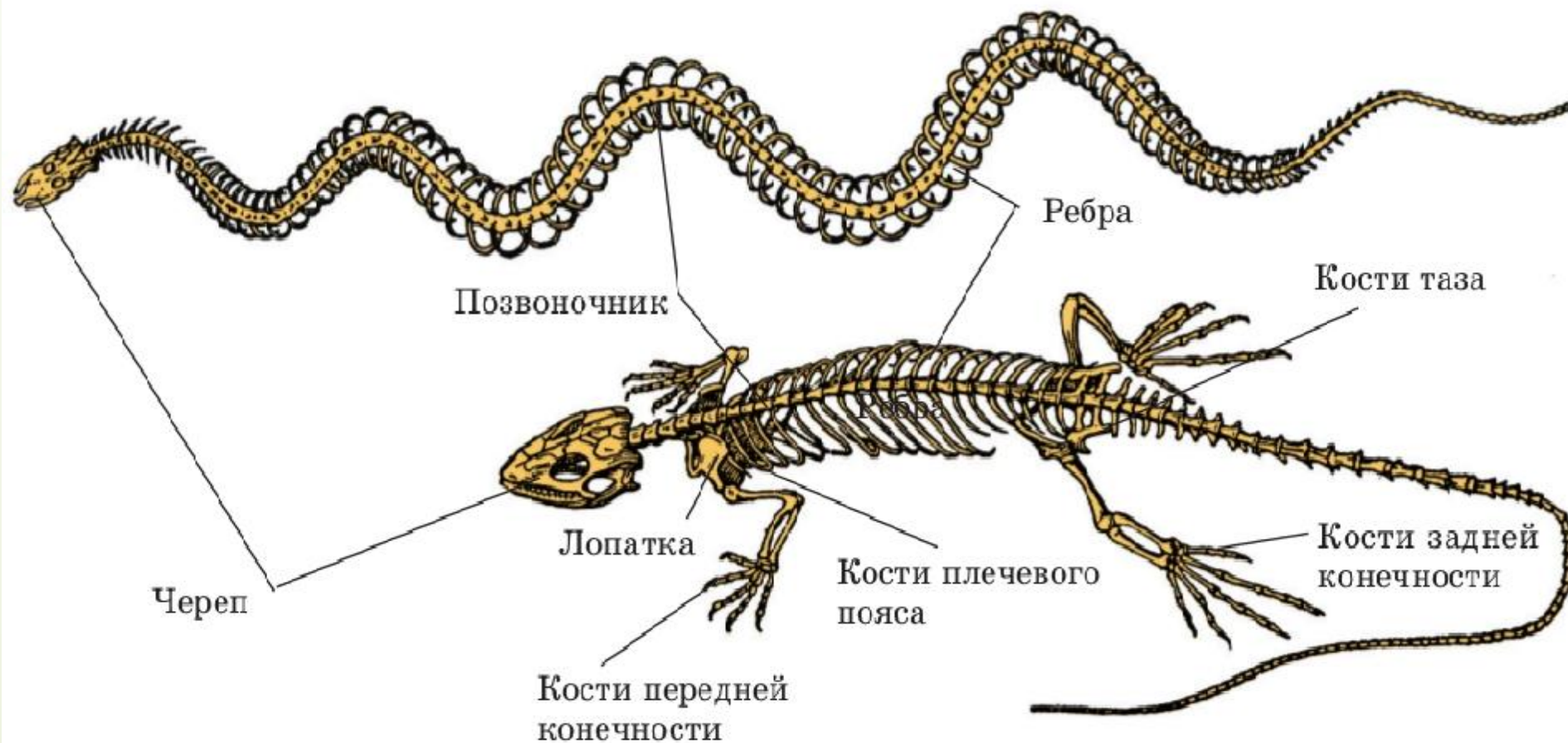
Хвост



Передние
конечности

Задние
конечности

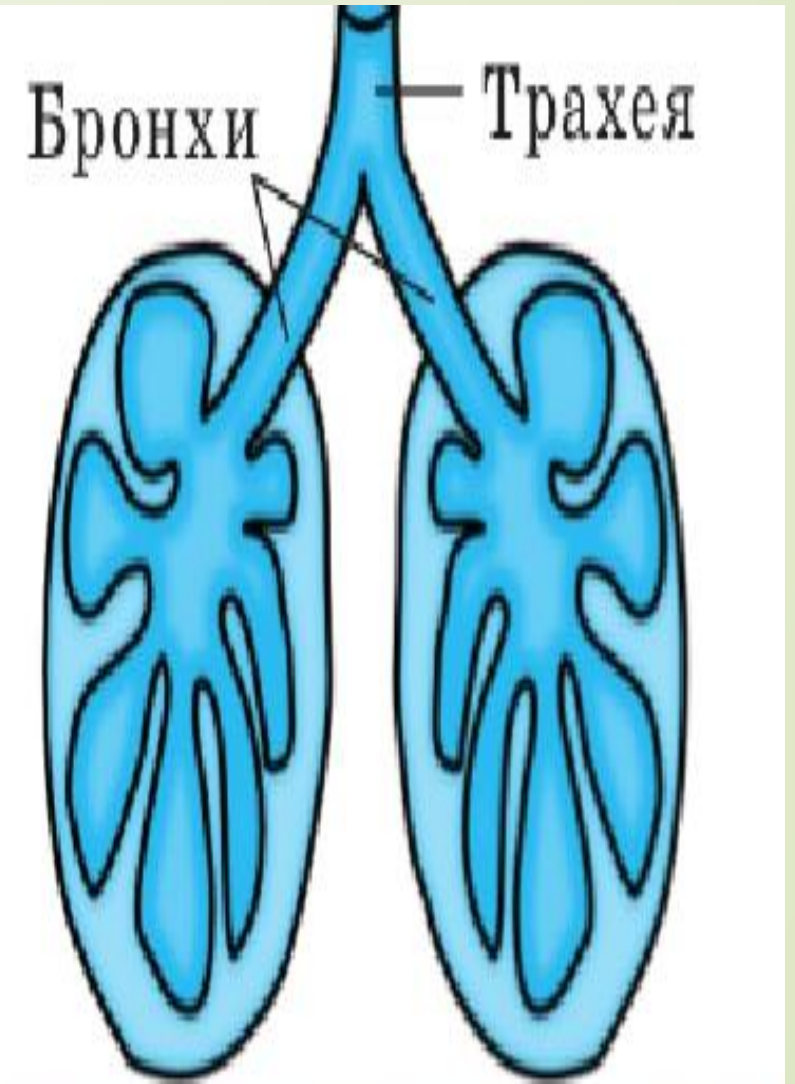
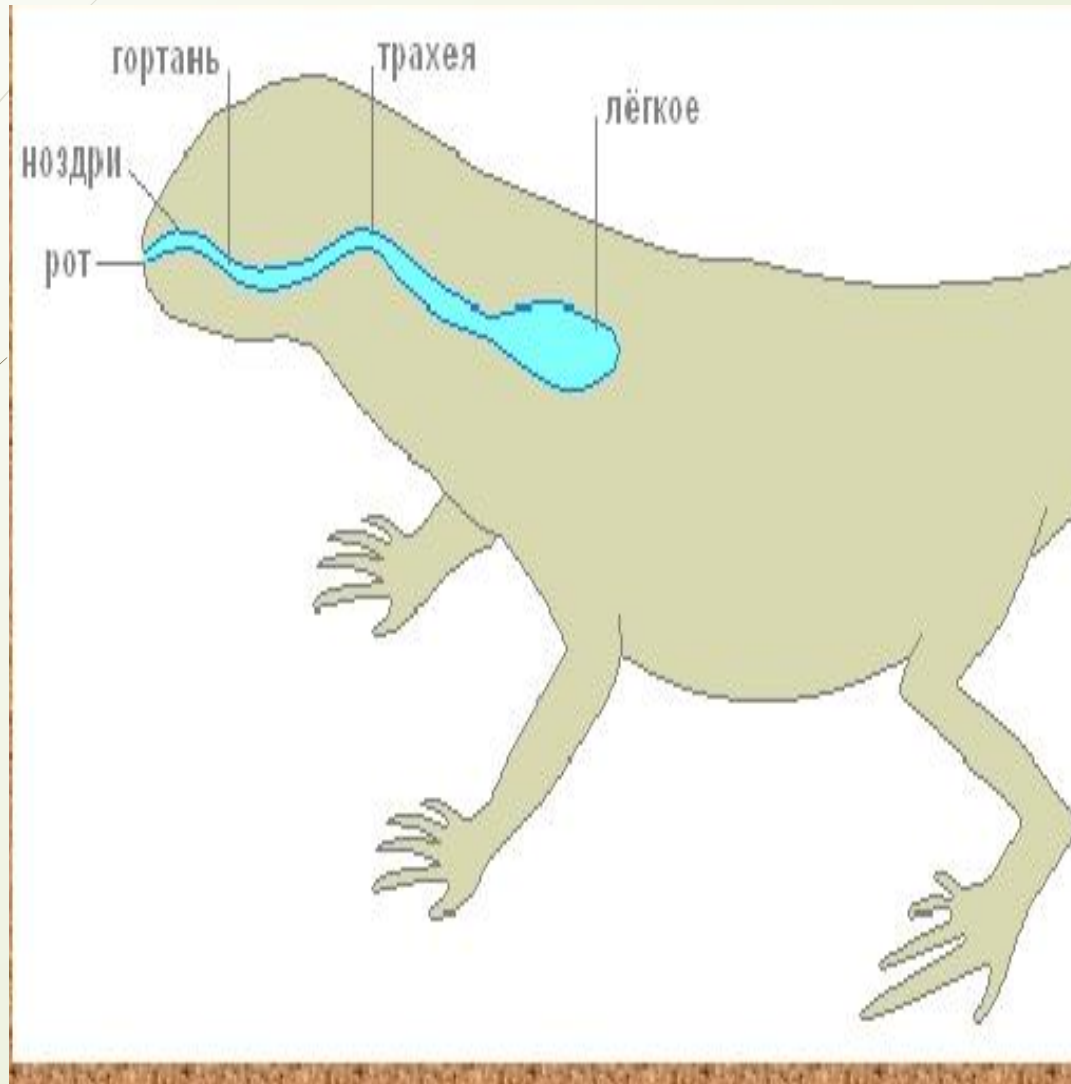
Скелет пресмыкающихся



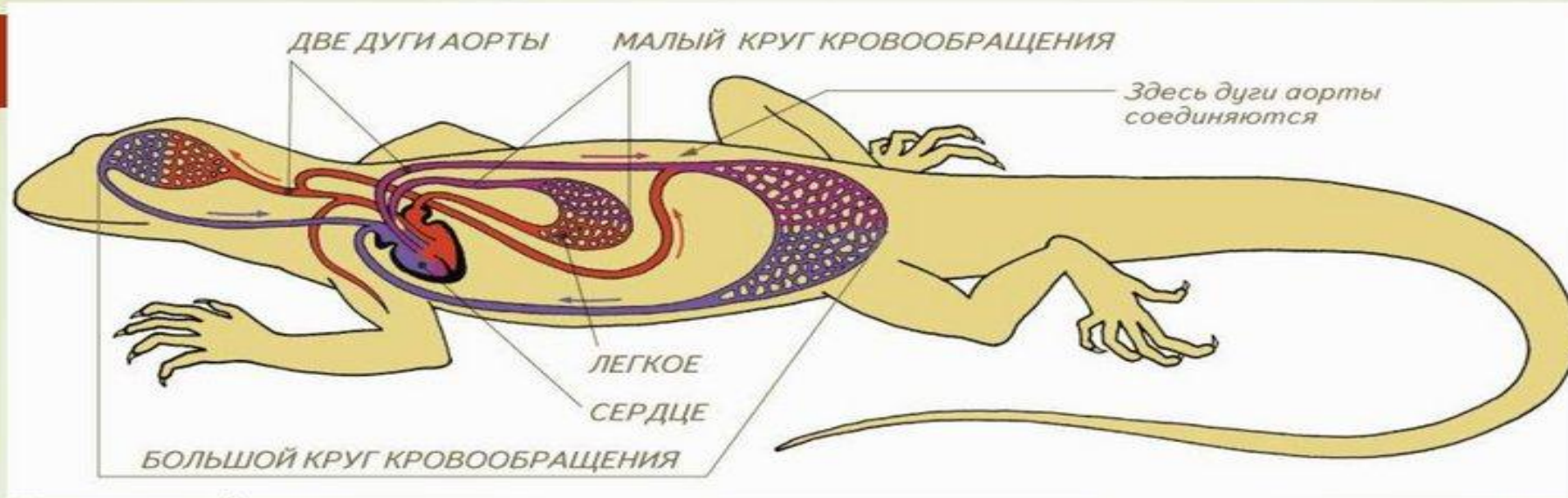
ЖЕЛЕЗ НЕТ!!! СУХАЯ!!!



Легкие защищены грудной клеткой.



Кровеносная система



Строение сердца

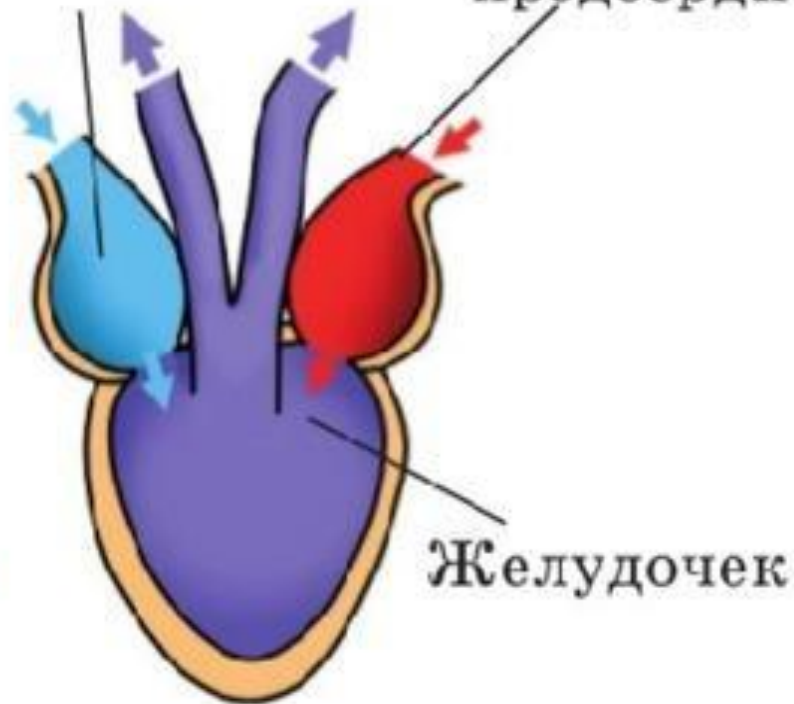
Сердце пресмыкающихся трёхкамерное, но в желудочке имеется неполная перегородка.

СРАВНИМ!

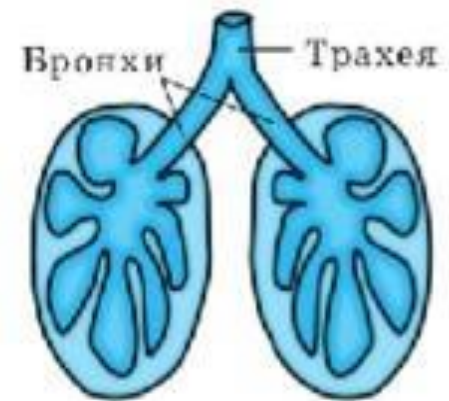
Земноводные

Правое
предсердие

Левое
предсердие



Пресмыкающиеся

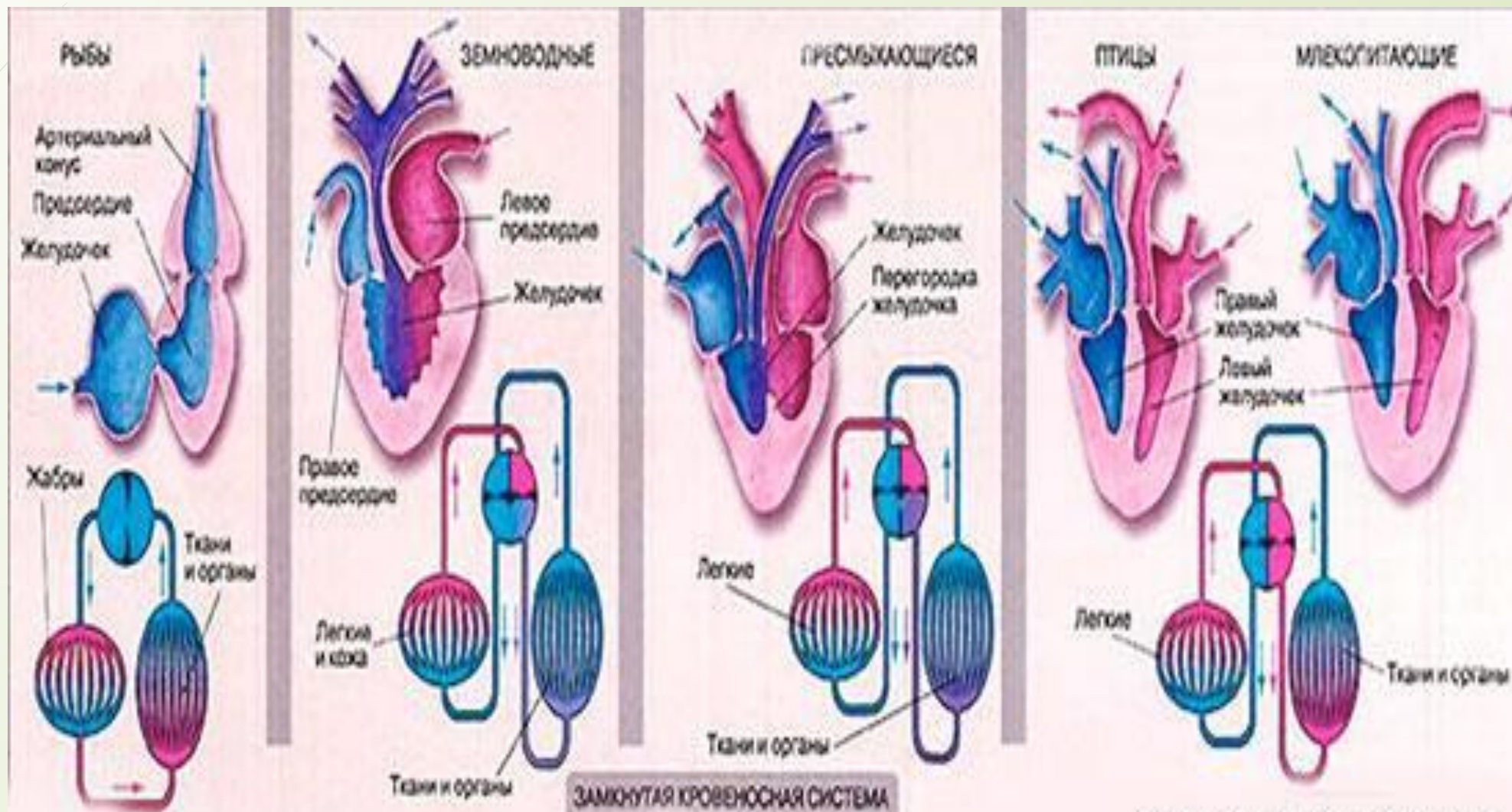


Правое
предсердие

Левое
предсердие



Кровеносная система Хордовых



Органы чувств

зрения (глаза с тремя веками, нижнее более подвижно, чем верхнее)

слуха (внутреннее и среднее ухо)

равновесия (внутреннее ухо - вестибулярный аппарат - три полукружных канала)

обоняния (ноздри), у змей и ящериц язык участвует в определении запаха

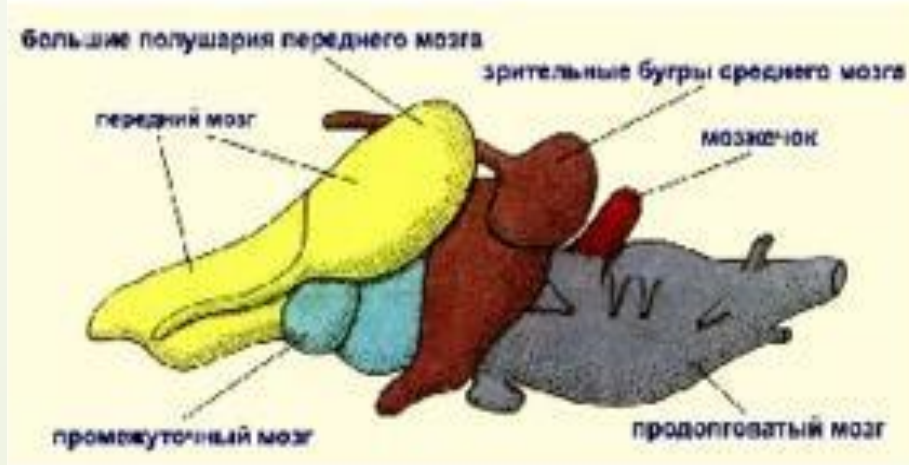
у змей язык с химическим анализатором и есть температурные рецепторы

осязание развито слабо

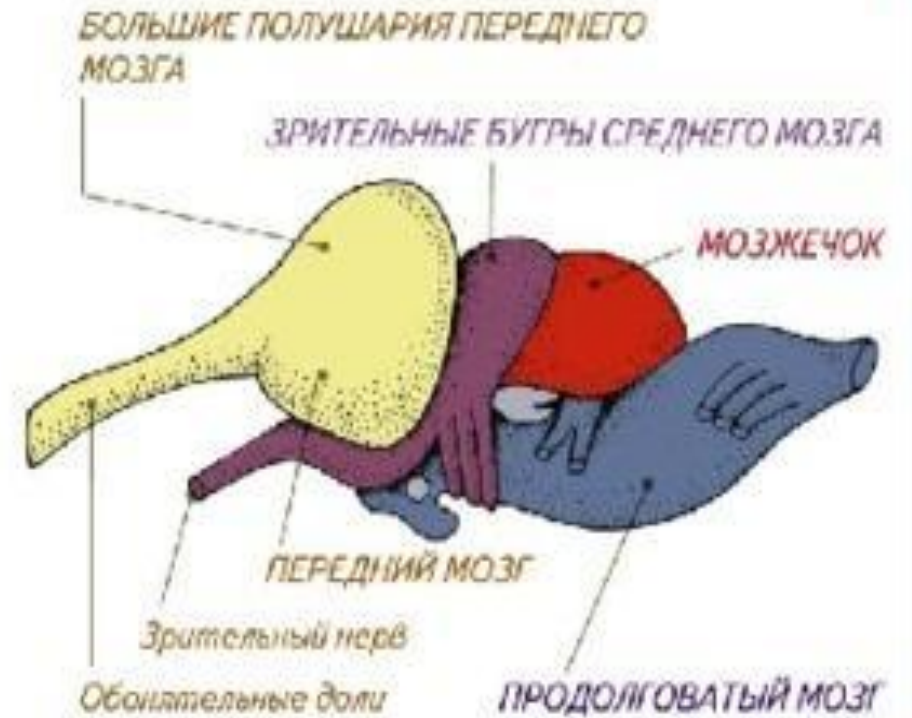


Нервная система Рептилий

Земноводные



Пресмыкающиеся



Размножение Пресмыкающихся



Индивидуальное развитие Рептилий

Яйцо – детеныш – взрослое животное





До новых встреч!