

# «Родина»

По стихотворению З.

Александровой



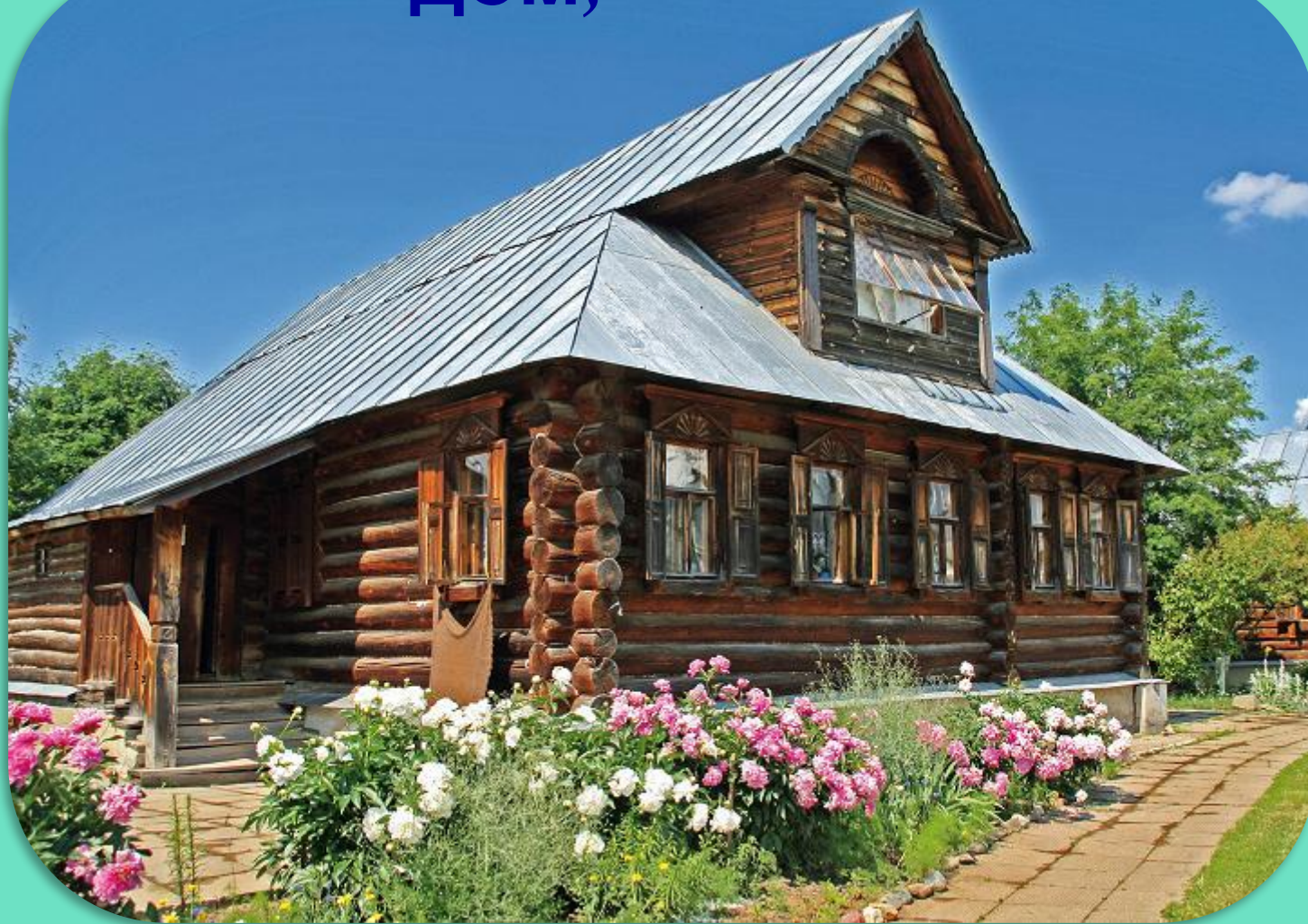
Составила Верховцева  
И.И.

**Если скажут слово «Родина»,  
Сразу в памяти встаёт**





# Старый дом,



**В саду  
смородина,**





# Толстый тополь у ворот.





# У реки берёзка скромница

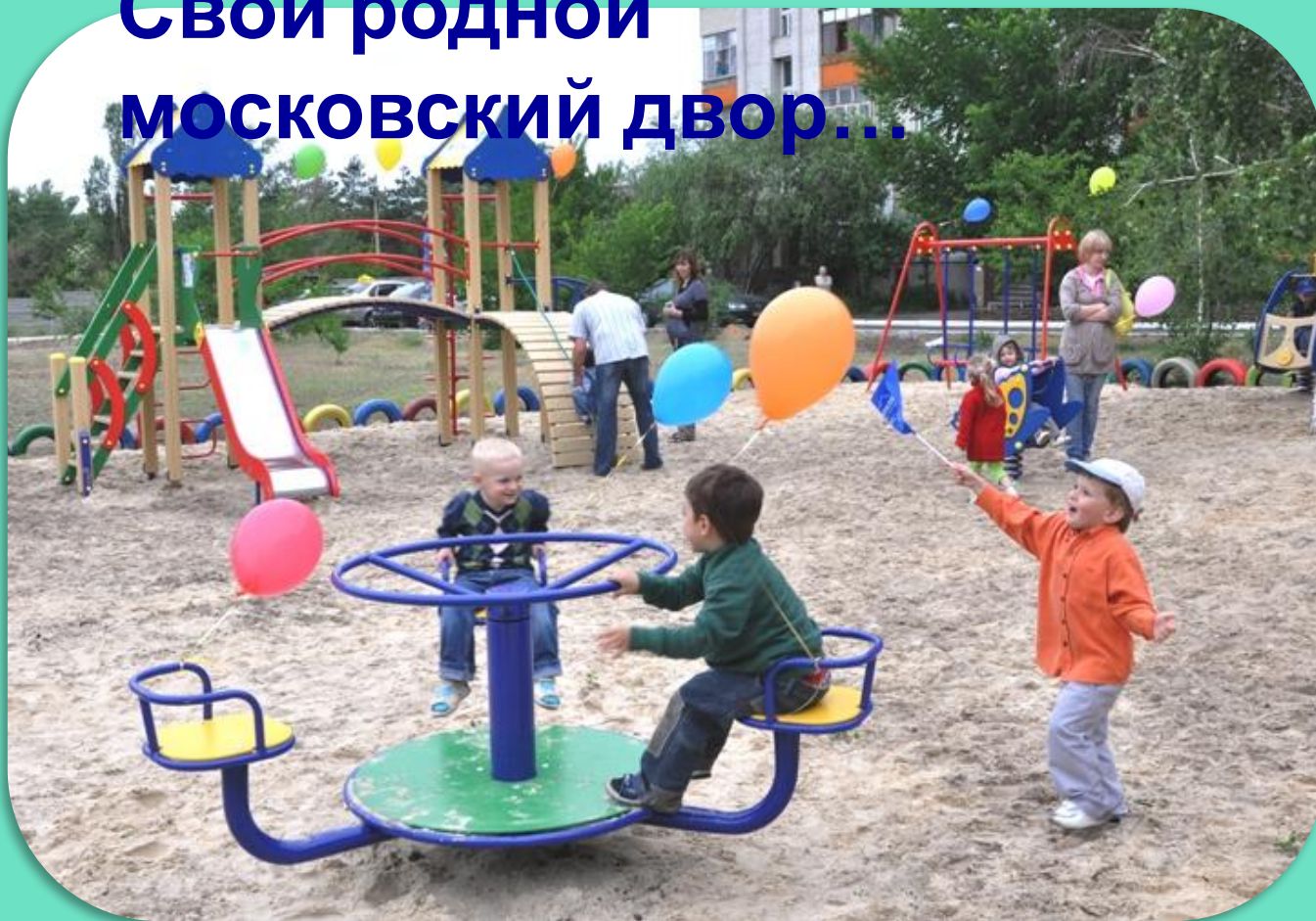




# И ромашковый бугор...



**А другим, наверно,  
вспомнится  
Свой родной  
МОСКОВСКИЙ двор...**





**В лужах первые  
кораблики,**



# Над скакалкой топот НОГ





**И большой соседней  
фабрики  
Громкий радостный  
гудок.**



**Или степь от маков  
красная,**



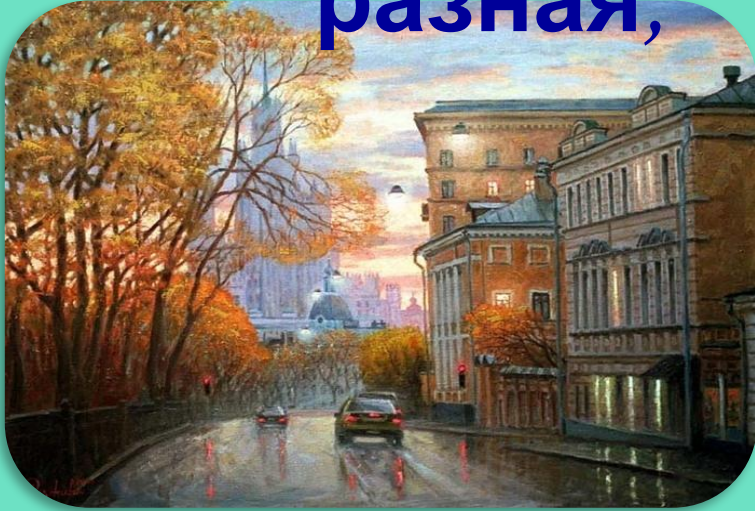


# Золотая целина...





# Родина бывает разная,





**Но у всех она одна!**



