



«Совушка»

Материалы:

- * Альбомный лист;
- * Простой карандаш;
- * Акварельные краски (коричневый, зелёный и жёлтый цвет);
- * Тонкая кисть;
- * Баночка с водой;



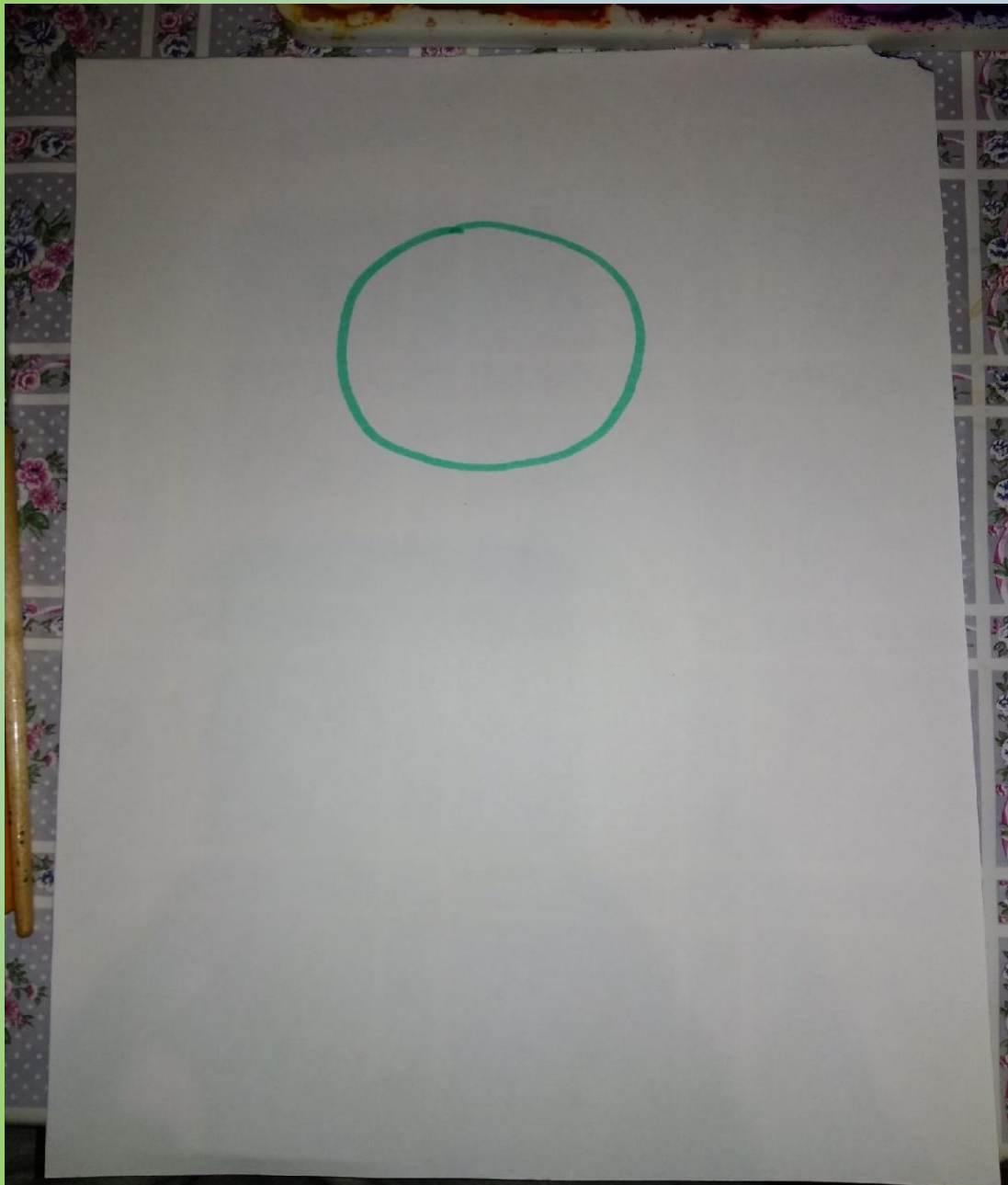
Основные этапы рисования простым карандашом:

- Сова будет изображаться на весь лист.

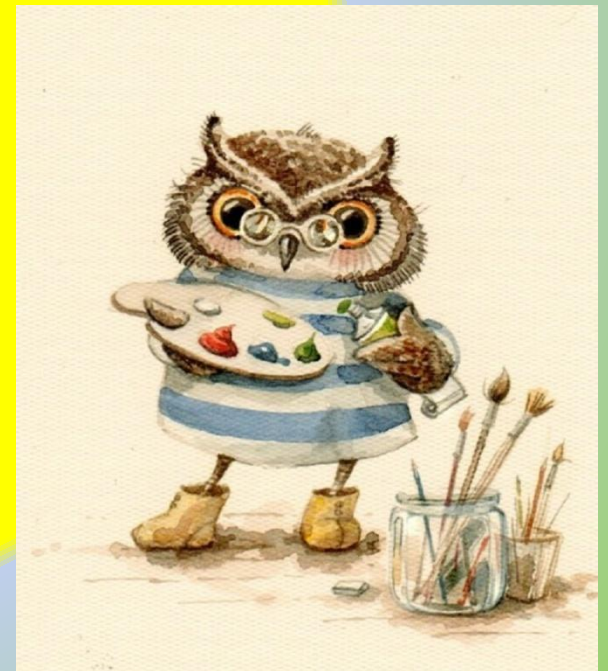
Но только так, чтобы внизу листа ещё осталось место для веточки дерева!

- Начнём мы с головы (круг);
- Продолжим туловищем (овал);
- Нарисуем клювик (треугольник);
- И глазки (два овала), не забываем внутри нарисовать зрачки.

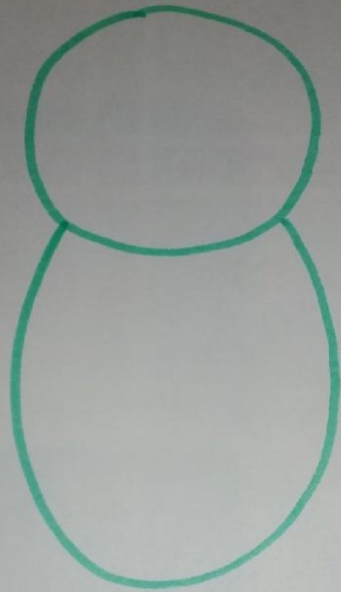
Начнём создавать нашу Сову.



ГОЛОВА

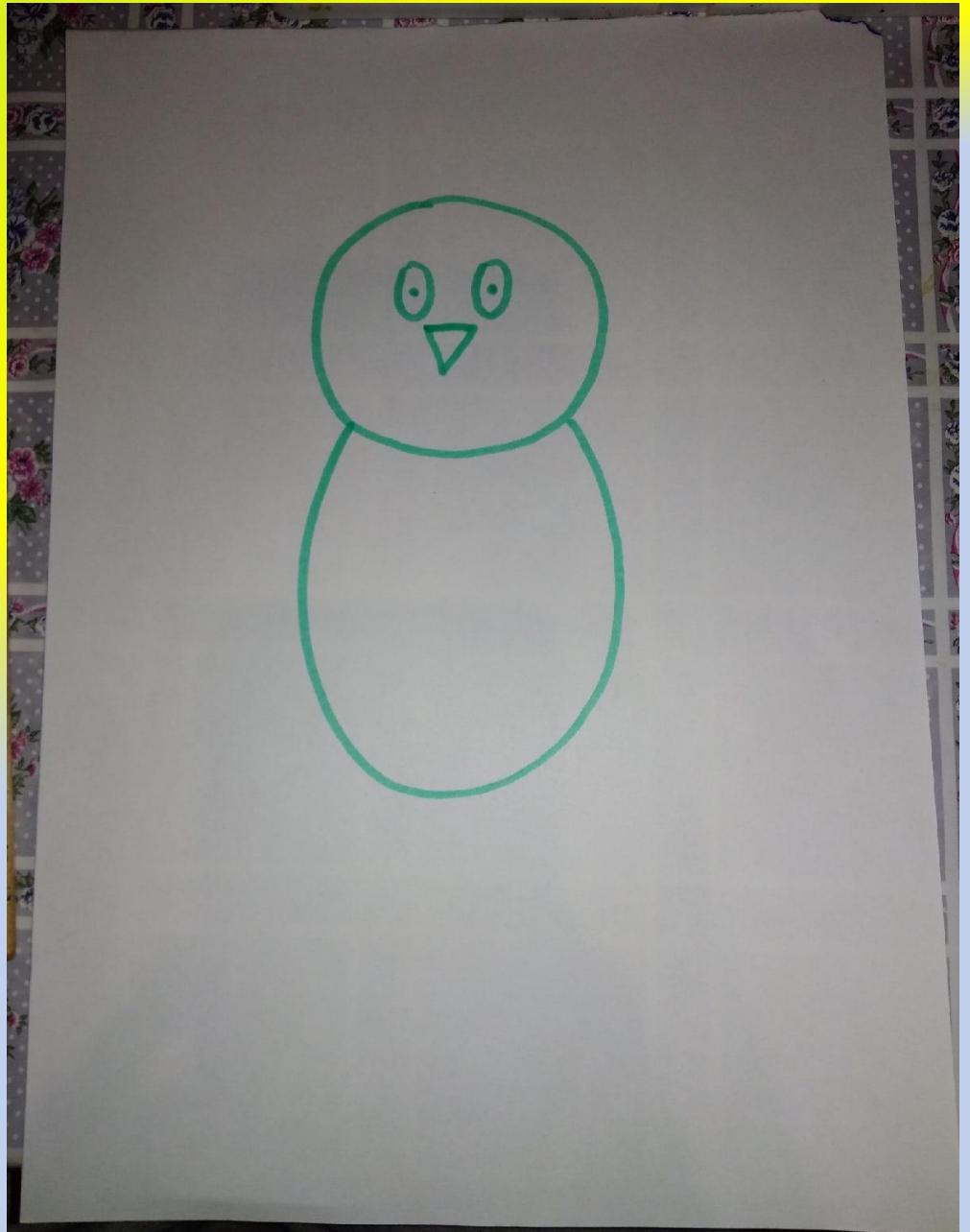


ТУЛОВИЦЕ



КЛЮВ

глаза



Остальные этапы рисования выполняем только красками:

- Начнём с головы (коричневым цветом);
- Дальше туловище (коричневым цветом);
- Затем ветка дерева (коричневым цветом).

Будем оставлять на листе бумаги цветные
отпечатки кисточки.



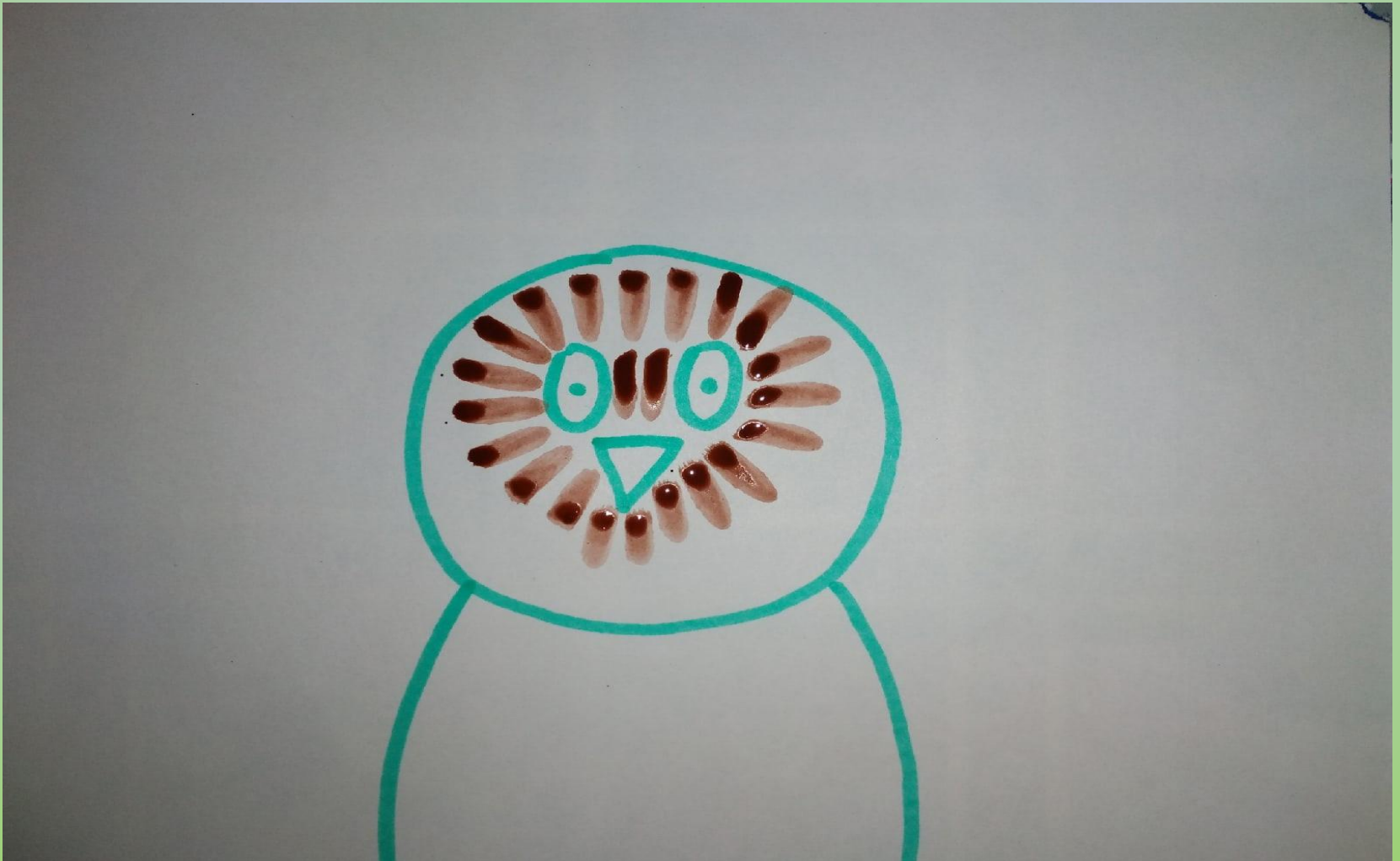
* Примакиваем кисточку к листу бумаги, и получаем отпечаток;

- рисуем отпечатки по кругу головы;

- выполняя их друг за другом. Так чтобы каждый отпечаток было видно;

- смотрите, чтобы отпечатки не сливались между собой.

За край карандаша можно выступить.
Так как мы с Вами рисуем перышки.



В итоге должна получиться такая
голова.



Дальше туловище.
Уже рисуем отпечатки не по кругу, а
рядочками.



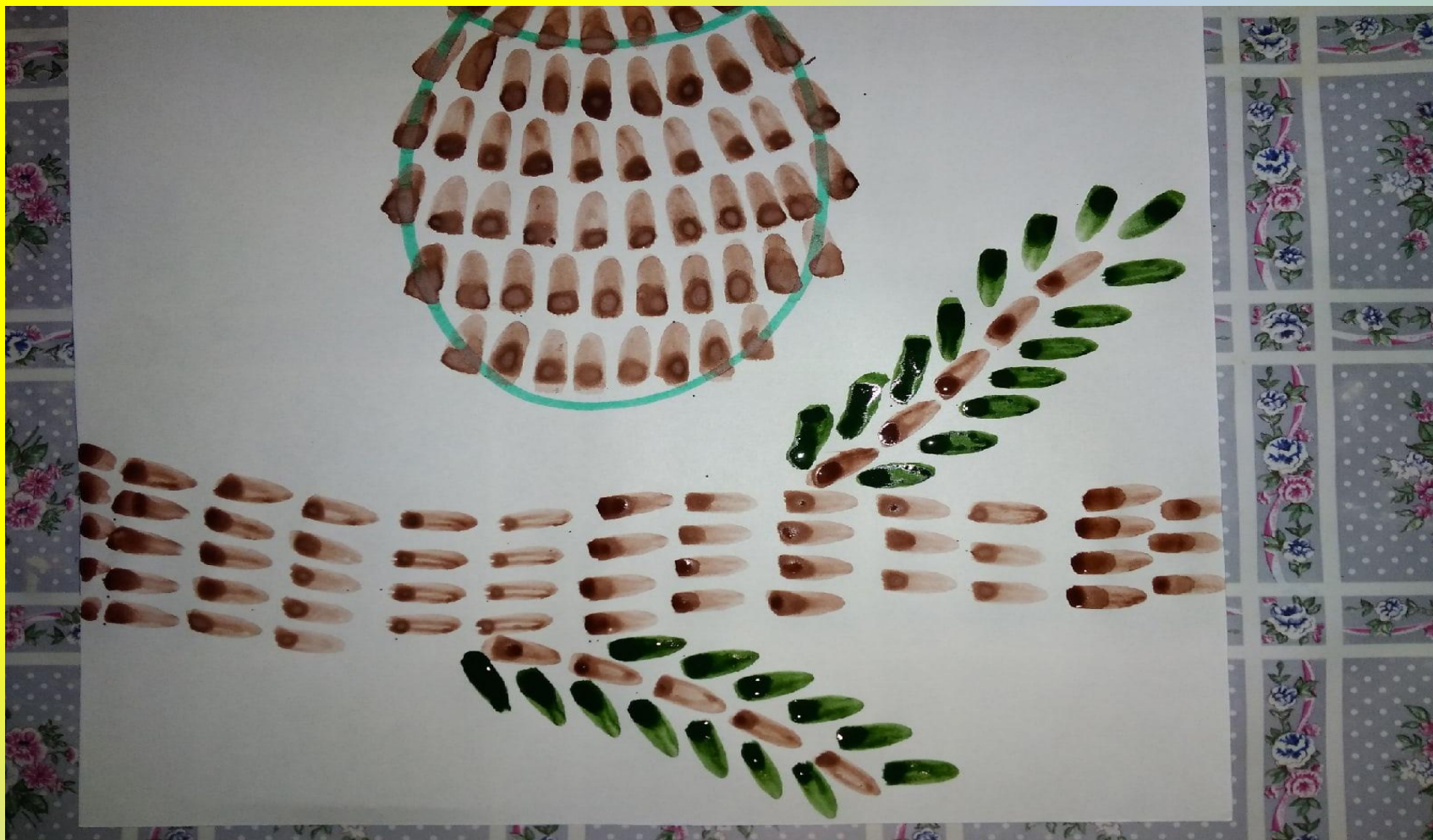
Посмотрите, чтобы у Вас
получилось как на рисунке



* Ветку рисуем рядочками (сверху вниз). В рядке по 5, 4, 3 отпечатка может быть. Смотря какой ширины хотите получить ветку.



От ветки, отходят веточки. А на них зелёные иголочки.



*Жёлтым
цветом
выполняем
лапки.

Раскрашиваем
клюв и глазки





*Крылья
выполняем как
показано на
рисунке;

И маленькие
звёздочки
жёлтым
цветом.