



«ЗЕМЛИ РОДИМОЙ УГОЛОК»

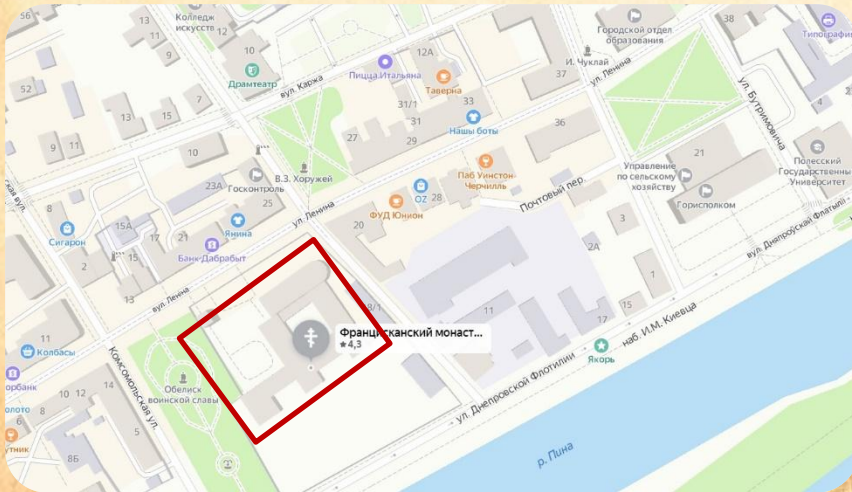
*Полесский Государственный Университет
Кафедра Ландшафтного проектирования
Студентка группы **19СПС-1**
Козловская София Александровна*

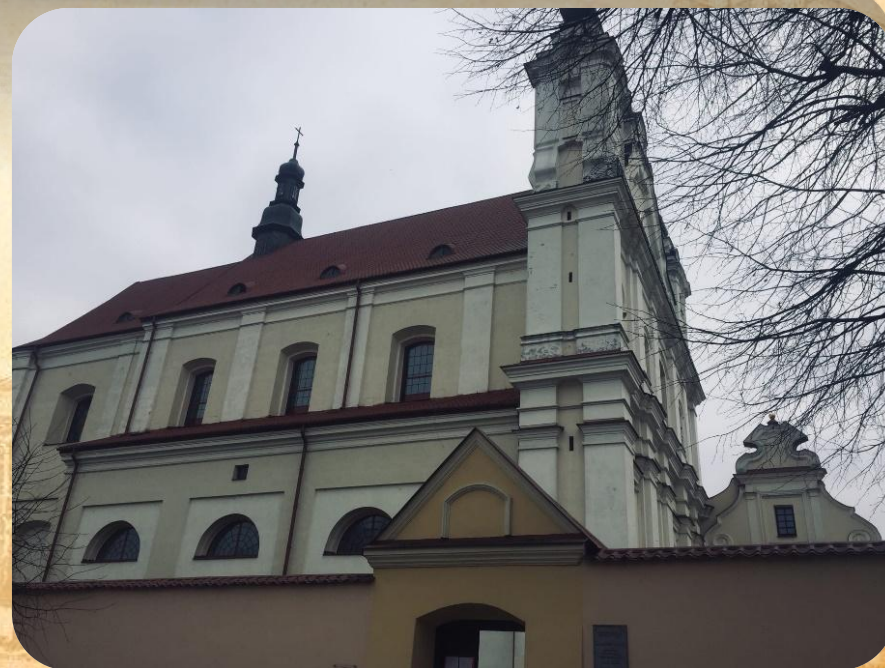


Пинск – это один из самых крупных городов белорусского Полесья и самых древних уголков «Земли под белыми крыльями». Город удален на 184 км от Минска. Река Пина омывает древнейший уголок Белоруссии, наполненный легендами и сказаниями. Впервые о Пинске упоминают Ипатьевские летописцы. В 1097 году город отличало выгодное географическое положение на знаменитом отрезке легендарного исторического пути "из варяг в греки".

В XIX веке Пинск преобразился в крупный ремесленный и торговый город «Земли под белыми крыльями». К знаменитым архитектурным памятникам и шедеврам зодчества Пинска относится бывший ансамбль монастыря францисканцев, возведенный в 17–18 вв (ныне – кафедральный костёл Успения Святой Девы Марии). Монастырь представляет собой один из самых величественных архитектурных ансамблей Беларуси стиля барокко. С южной стороны к костелу примыкают несколько двух- и трехэтажных корпусов, образующих внутренние дворики, монастыря, реконструируемого архитектором Г. Гаем в начале XX в.

Монастырь францисканцев



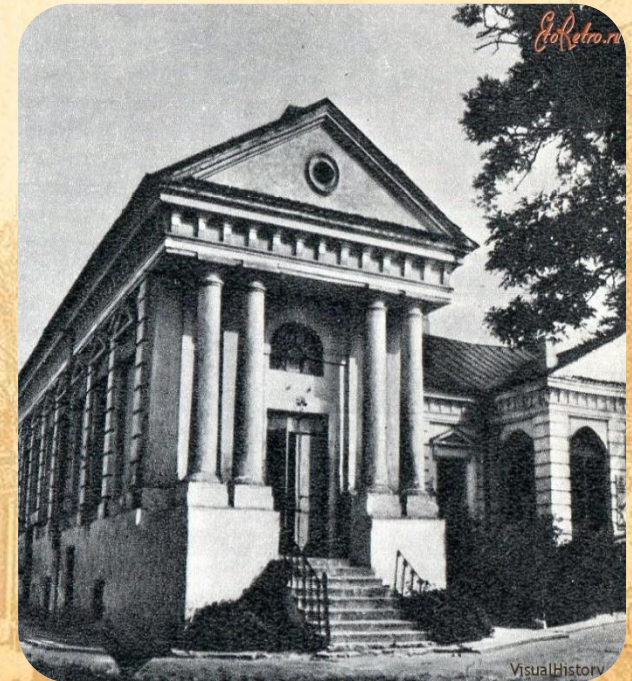
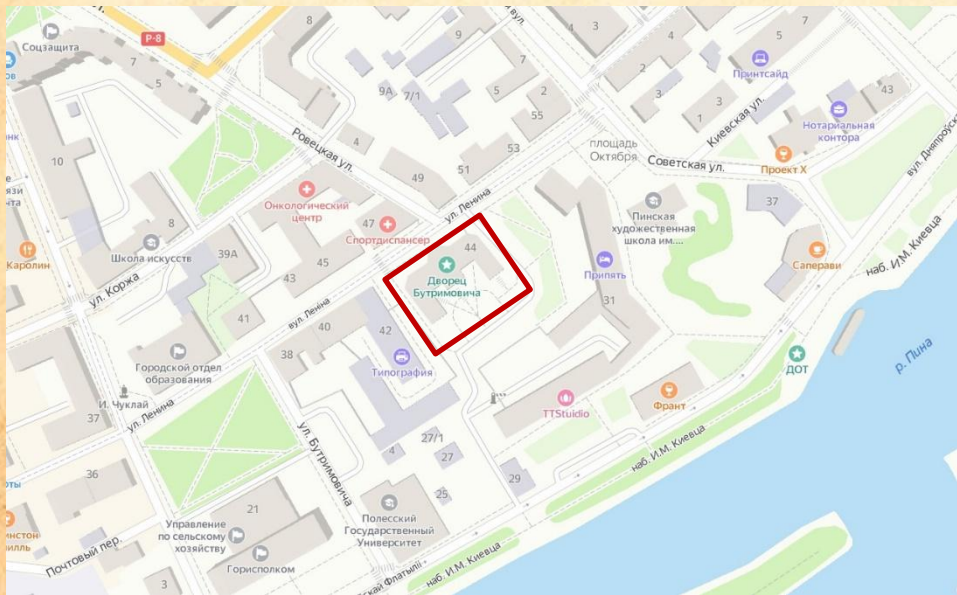


Архитектура монастыря отличается аскетизмом, исключая выразительные фрагменты. Только торцы зданий украшены барочными фронтонами.



Любители истории, путешествующие по Беларуси, не могут не посетить Пинск. Особенно примечателен в Пинске **Дворец Бутримовича**. Его построили в 1794 году, находится он на главной улице города. Интересна архитектура этого строения – переходный стиль, нечто **среднее между барокко и классицизмом**, с элементами канонических форм в некоторых деталях.

Дворец Бутримовича





От барокко здесь – причудливо построенный план с вогнутыми и криволинейными угловыми частями, главный зал овальной формы, двухярусное строение фасада. Слегка необычно трактуется ордер. Так, фасад здания оформлены четырьмя колоннами дорического ордера, которые сгруппированы попарно. Каждая из пар сдвинута к середине. Вид на здание со стороны реки тоже интересно.



Здесь располагается небольшой парадный дворик, стиль фасада можно назвать даже интимным. Все внутреннее убранство дворца выполнено в стиле барокко, хотя архитектурные элементы больше подходят к классицизму.



Спасибо за внимание!

