

Трудности в работе психотерапевта внутри организации- тревожные треугольники

А.Я.Варга, академический
руководитель МП «Системная
семейная психотерапия», ФСН
НИУ ВШЭ

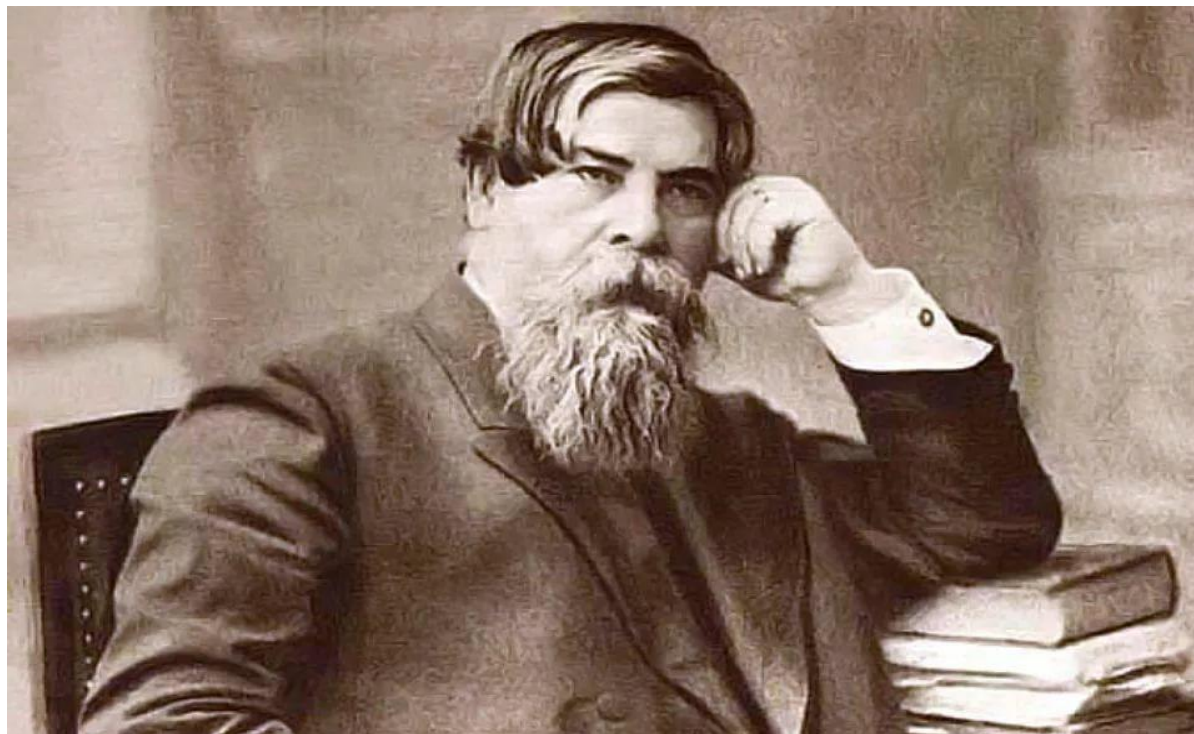
Психотерапия-медицинская модель

- Все началось с учения о магнетизме Франс Антона Месмера.



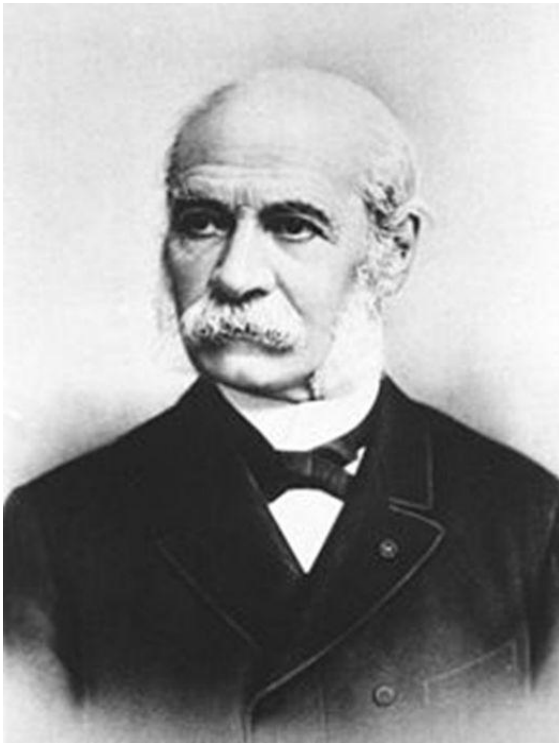
Психотерапия-медицинская модель

- Больной- объект воздействия врача



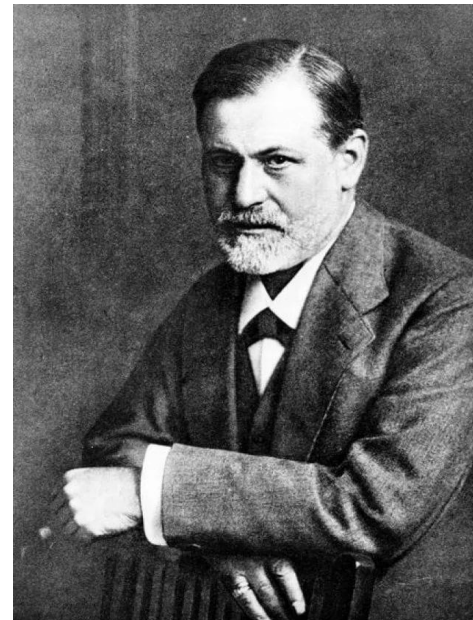
Психотерапия-медицинская модель

- Врач находится в экспертной позиции



Взаимодействие врача и больного

- Не только врач воздействует на больного, но и больной на врача. Психоанализ внимательно изучает процессы переноса и контрпереноса.



От больного к клиенту

- Психотерапия становится все более популярной. Круг обращающихся за помощью ширится.
- Психотерапия отчасти попадает в сферу услуг.
- Помощь людям оказывают теперь не только врачи, но и психологи.
- Получающий психотерапевтическую помощь называется теперь не больным, но клиентом.

Психотерапевтический альянс

- Общее условие эффективной психотерапии, независимо от школ и подходов, это качество психотерапевтических отношений.
- Психотерапевтические отношения должны обладать определенными качествами

Качества психотерапевтических отношений

- Аутентичность психотерапевта. Отказ от экспертности
- Эмпатичность
- Тепло и забота
- Культурная чувствительность
- Этичность
- Осознание тех процессов, которые влияют на психотерапевта

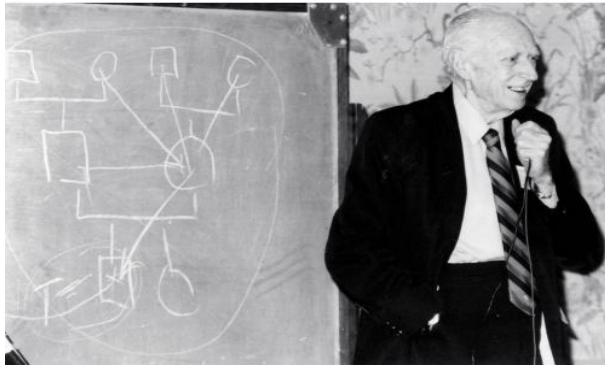
Влияние социальной среды на терапевтические отношения

- На терапевтические отношения влияет не только профессиональная позиция психотерапевта, его собственная психологическая проработанность, но и внешняя социальная среда.
- Если психотерапевт работает в организации, он становится ее элементом, и подчиняется ее динамике, как социальной системы.

Психолог в организации

- Во всех социальных системах происходит обмен эмоциями и состояниями.
- Базовый эмоциональный процесс в с темах это обмен

Т



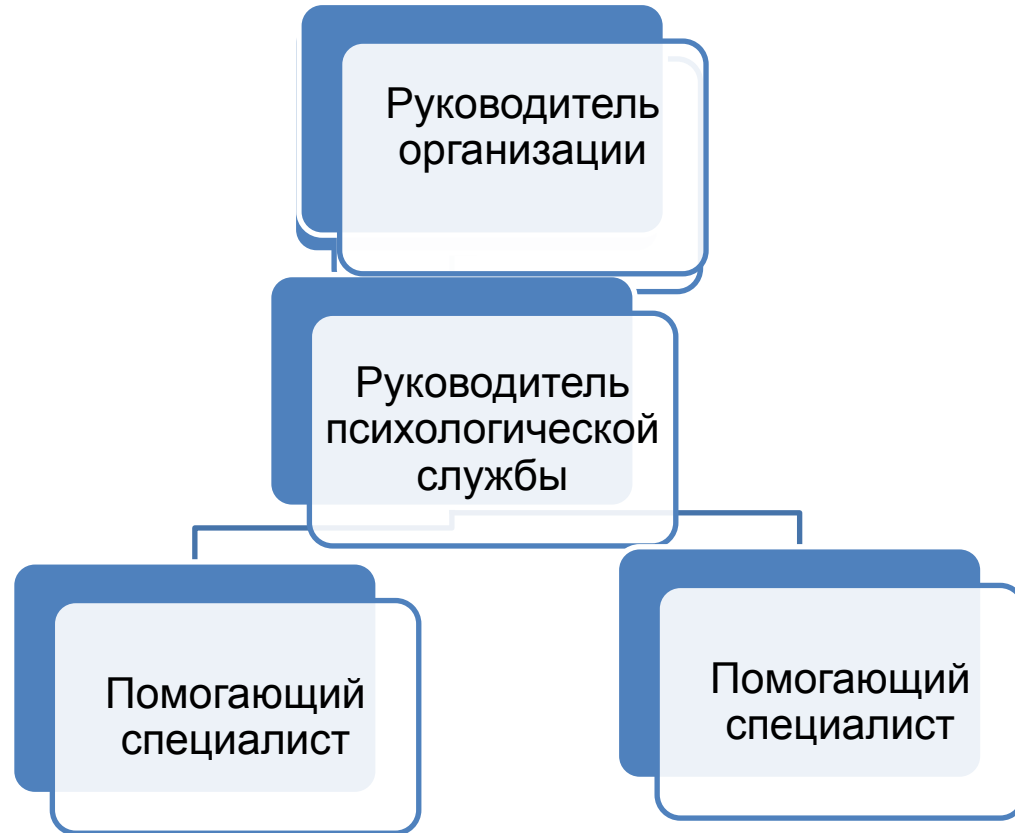
Что помогает снизить тревогу

- Получить одобрение.
- Получить эмоциональную поддержку.
- Пережить приятный (пусть кратковременный) опыт совместности.
- Создание треугольников.
- Конфликт и эмоциональный разрыв.

Конфликт лояльностей

- Психолог в службе психологической помощи, включенной в большую организацию, становится уязвимым для повышения тревоги.
- Его первая лояльность- лояльность клиенту.
- Психотерапевт отвечает за установление терапевтических отношений с клиентами.
- Руководитель организации требует лояльности к себе и к организации.

Взаимосвязанные треугольники



Парадоксы работы в организации

- Представление об эффективной психологической помощи у помогающего специалиста и у руководителя организации разное. Нужны одновременно и высокая обращаемость и высокий уровень психического благополучия.
- Психолог старается избегать конфликтов с руководством, и при этом не потерять уважение к себе как профессионалу.

Парадоксы работы в организации

- Конфликт лояльностей вызывает повышение тревоги у психолога.
- Высокая тревога снижает эффективность работы и мешает установлению психотерапевтических отношений .
- Нарушаются этические принципы работы психолога, которые все выстроены исходно на условиях диадных отношений терапевт-клиент

Примеры последствий конфликта лояльностей

- МСПП- основное содержание деятельности (организация автобусов и т.п.) Ограниченное количество бесплатных сеансов, принудительное обращение за супервизией.
Интервизорские группы.
- 57-я школа- психолог обслуживал интересы администрации. Во время скандала внутренние психологи не предлагали помощи детям.

Что делать

- Служба психологической помощи не должна быть структурной частью обслуживаемой организации.
- Работа в организации не должна быть единственной работой помогающего специалиста. Частная практика дает свободу и помогает этичности в работе.
- Роль профессиональных ассоциаций в регулировании работы профессионала должна вырасти.