

**Комплект UML
диаграмм к системе
«Работа DHCP
сервера»**

Описываемая система

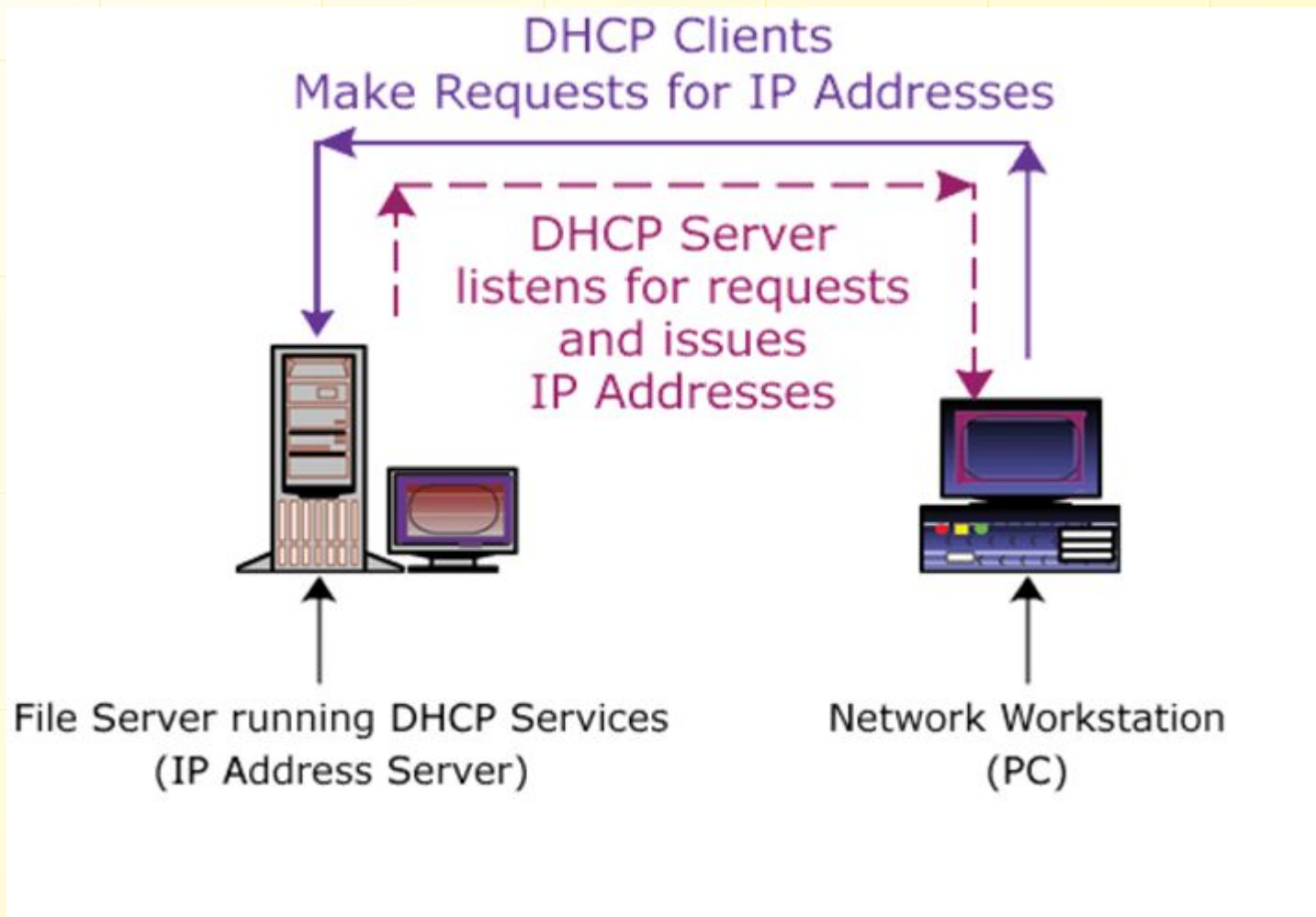


Диаграмма прецедентов

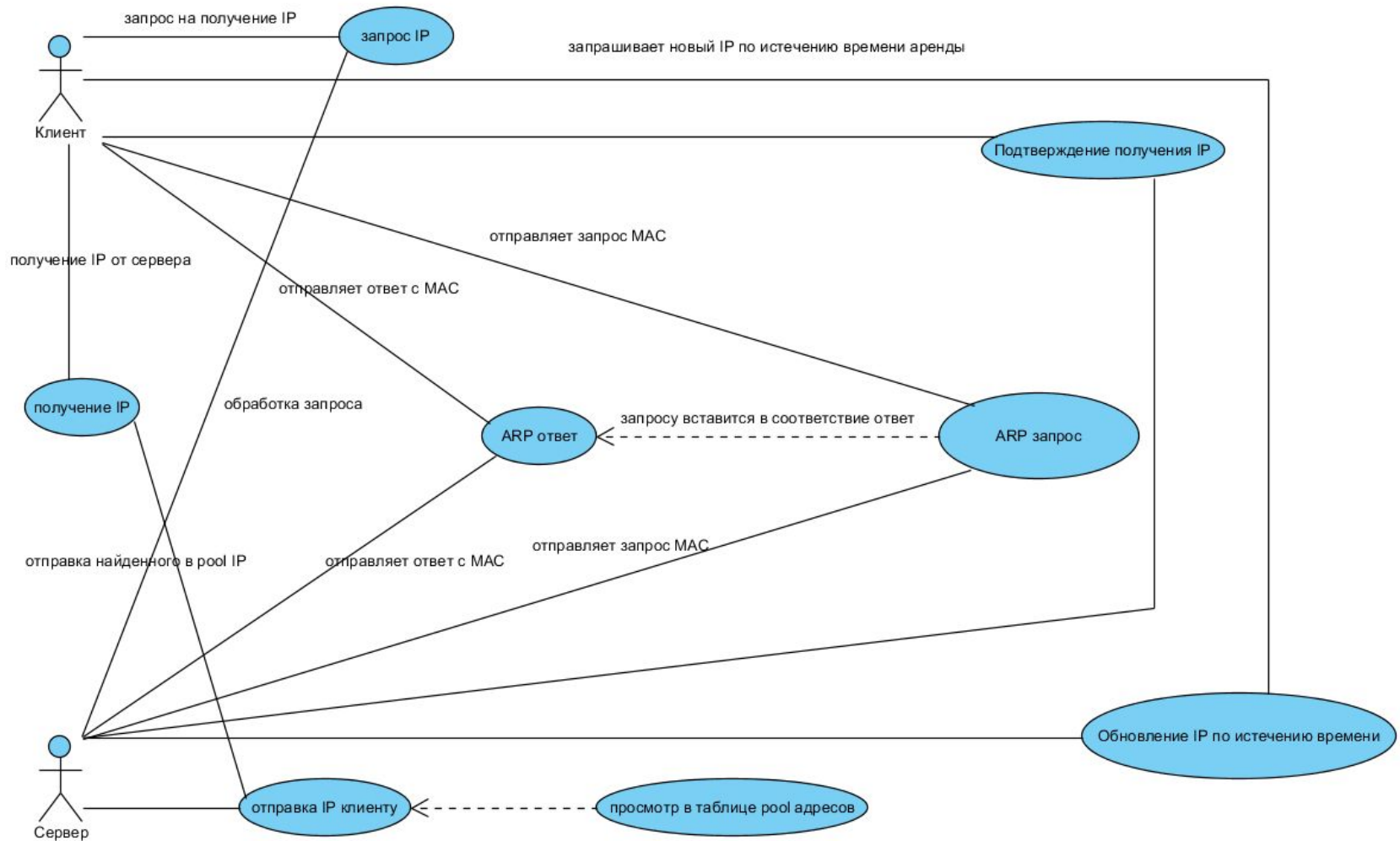


Диаграмма классов

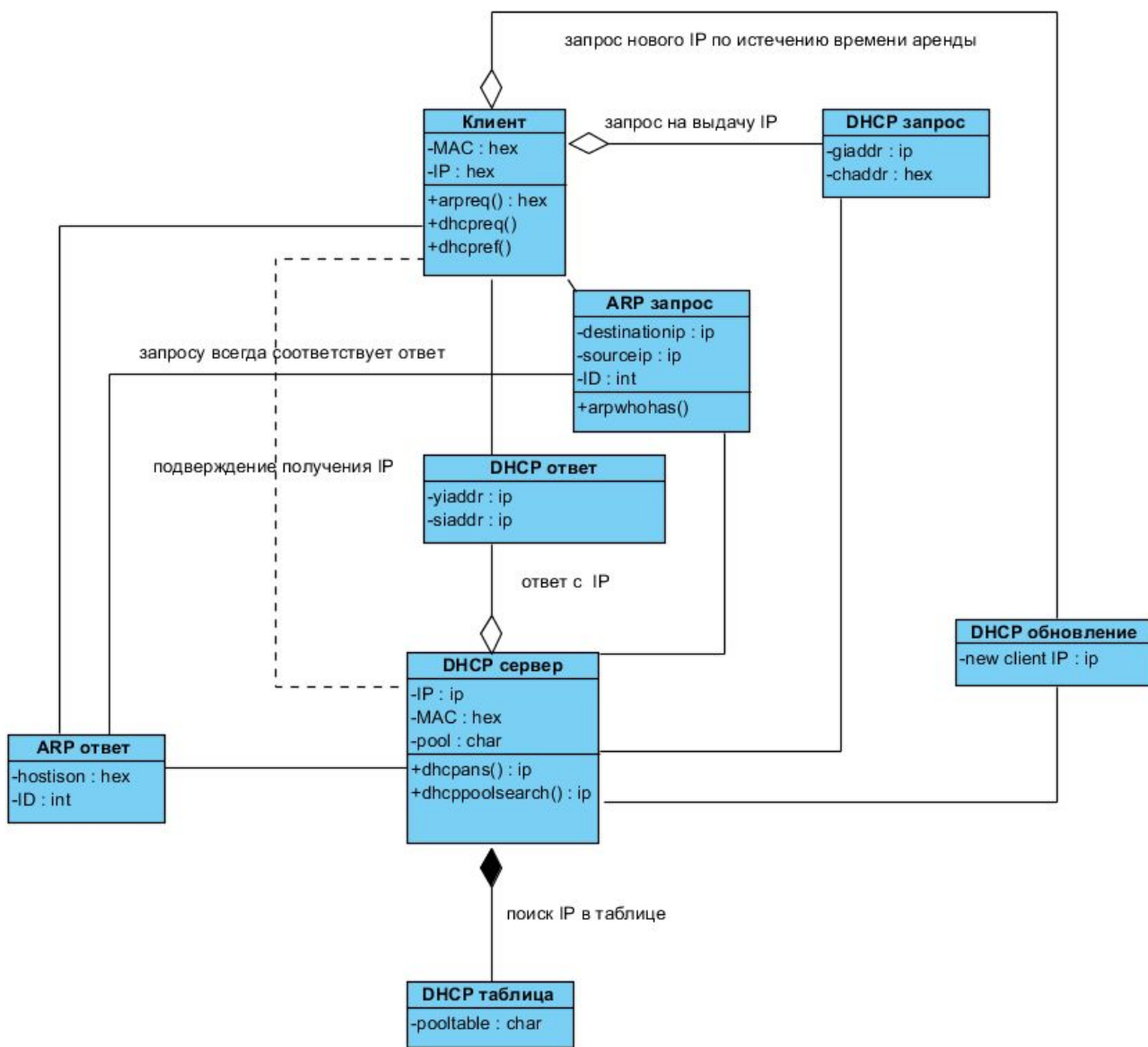


Диаграмма взаимодействия

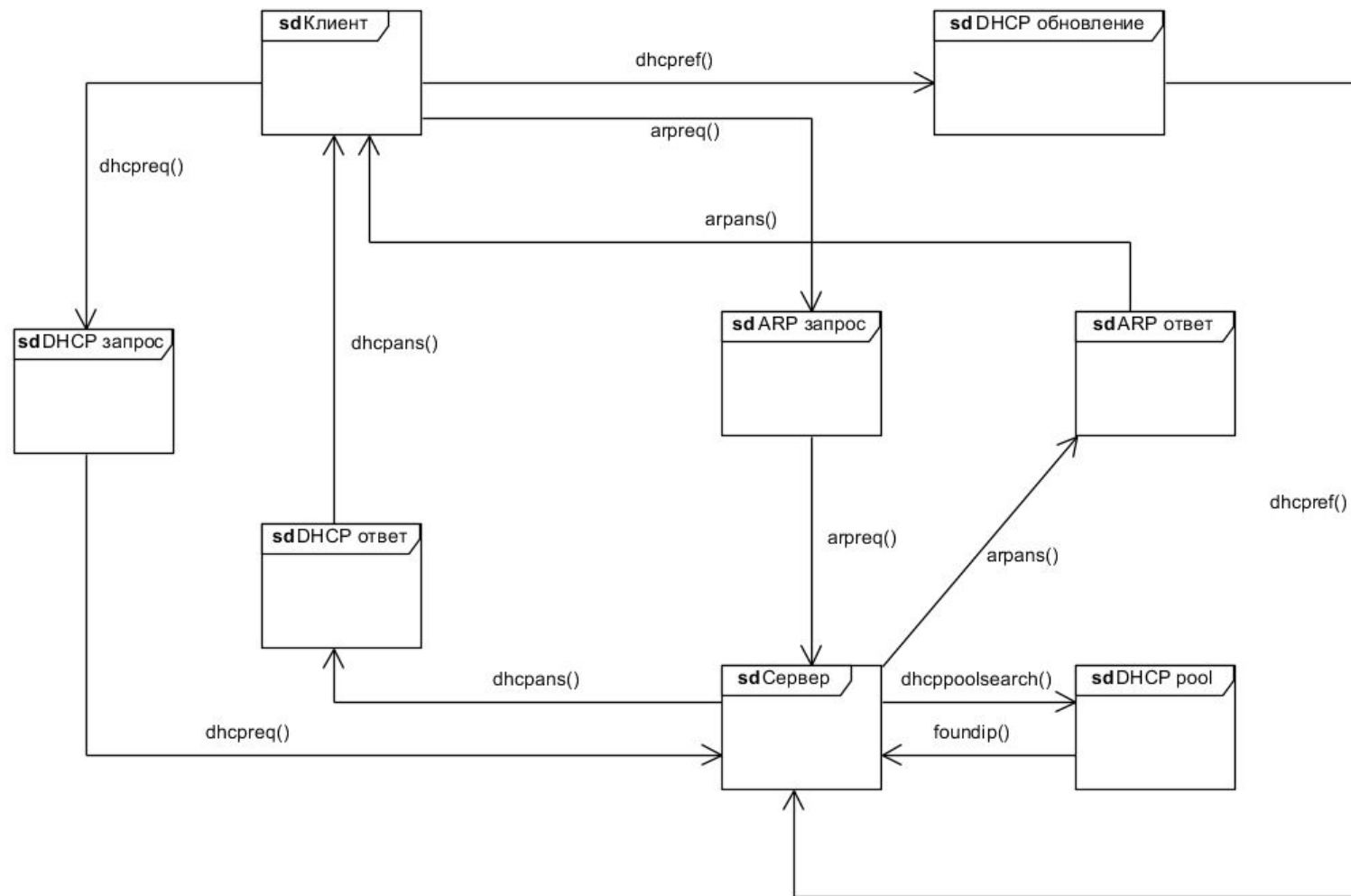
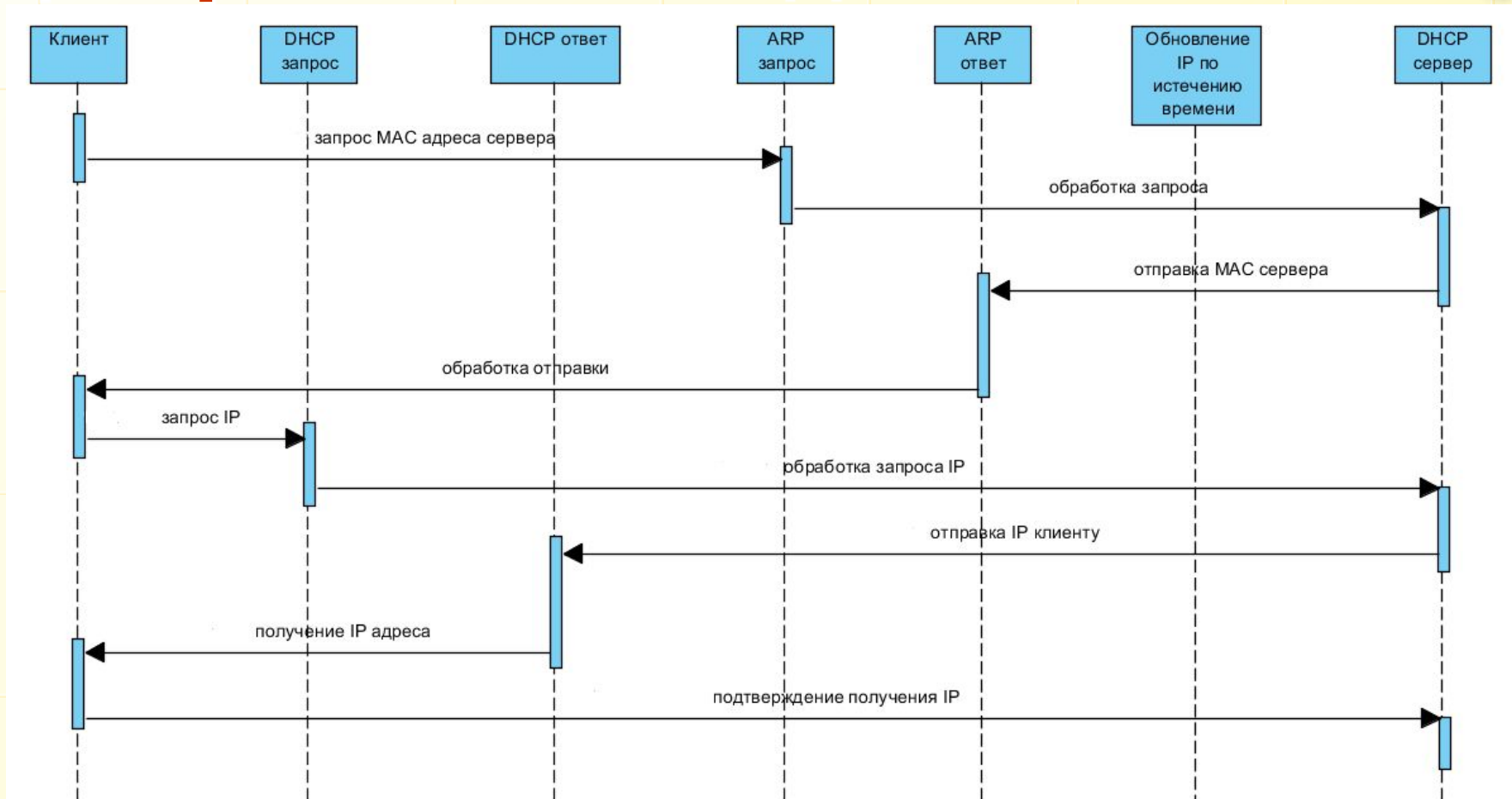
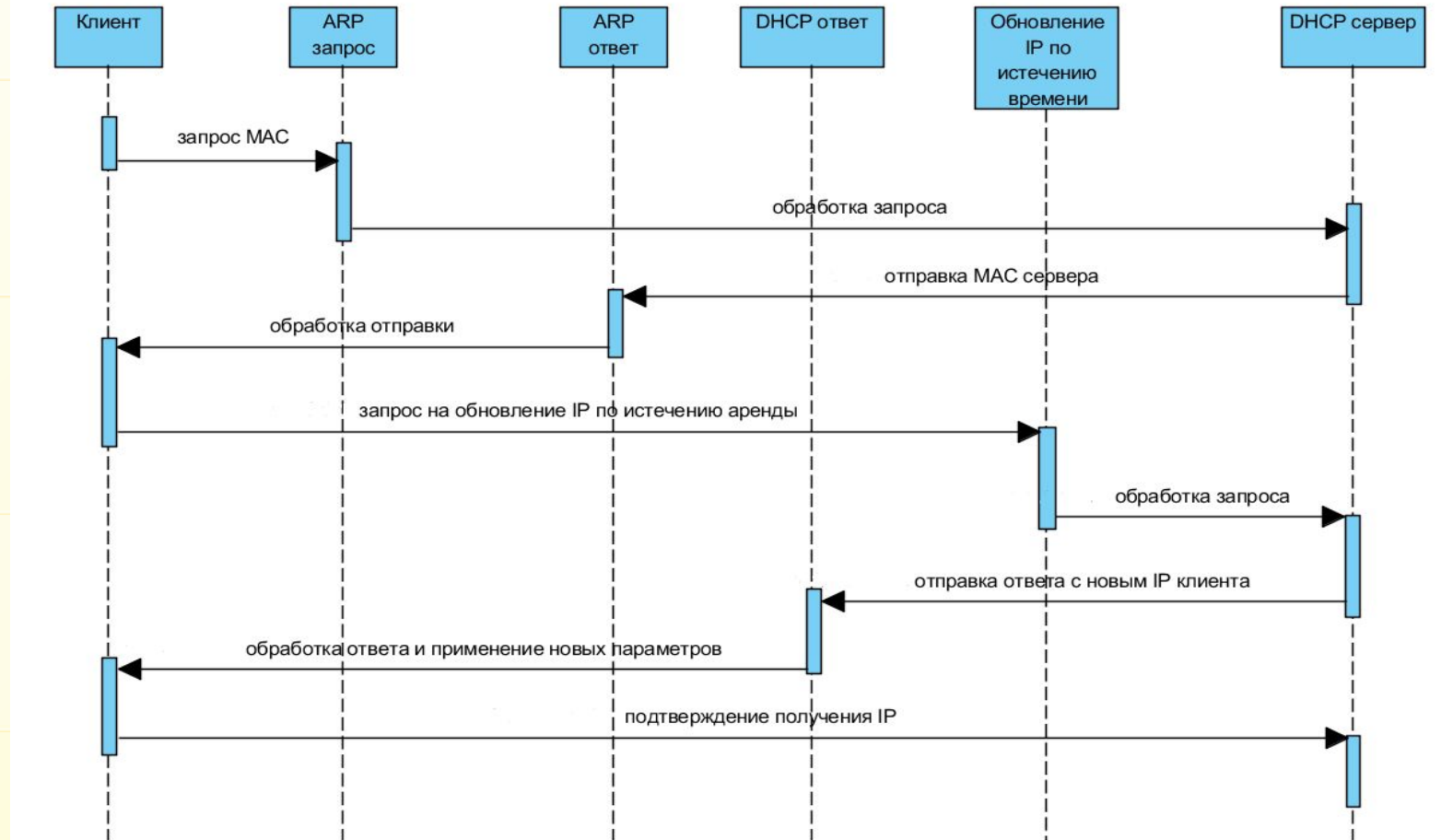


Диаграмма последовательности 1



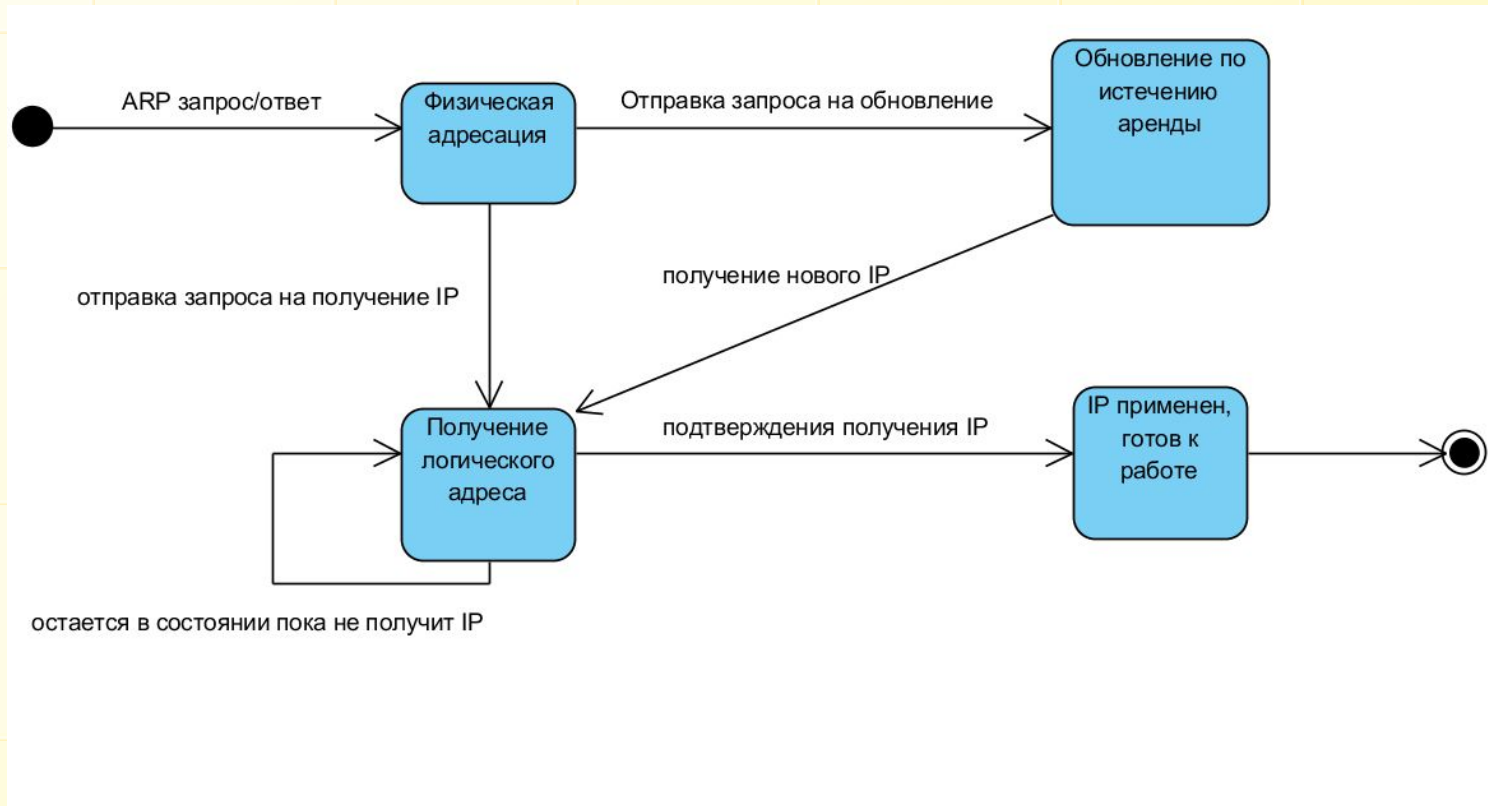
Получение IP адреса клиентом

Диаграмма последовательности 2



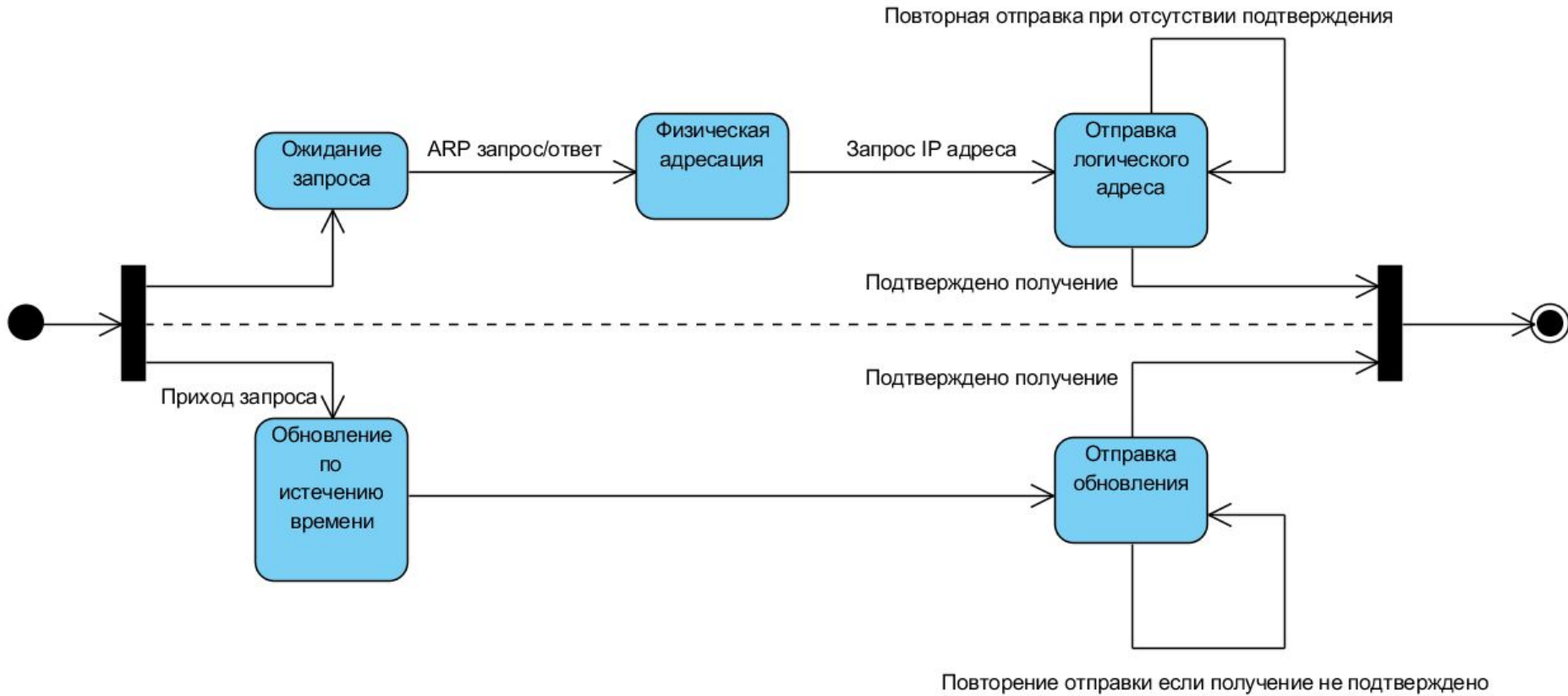
Обновление IP по истечению времени

Диаграмма состояний




Клиент

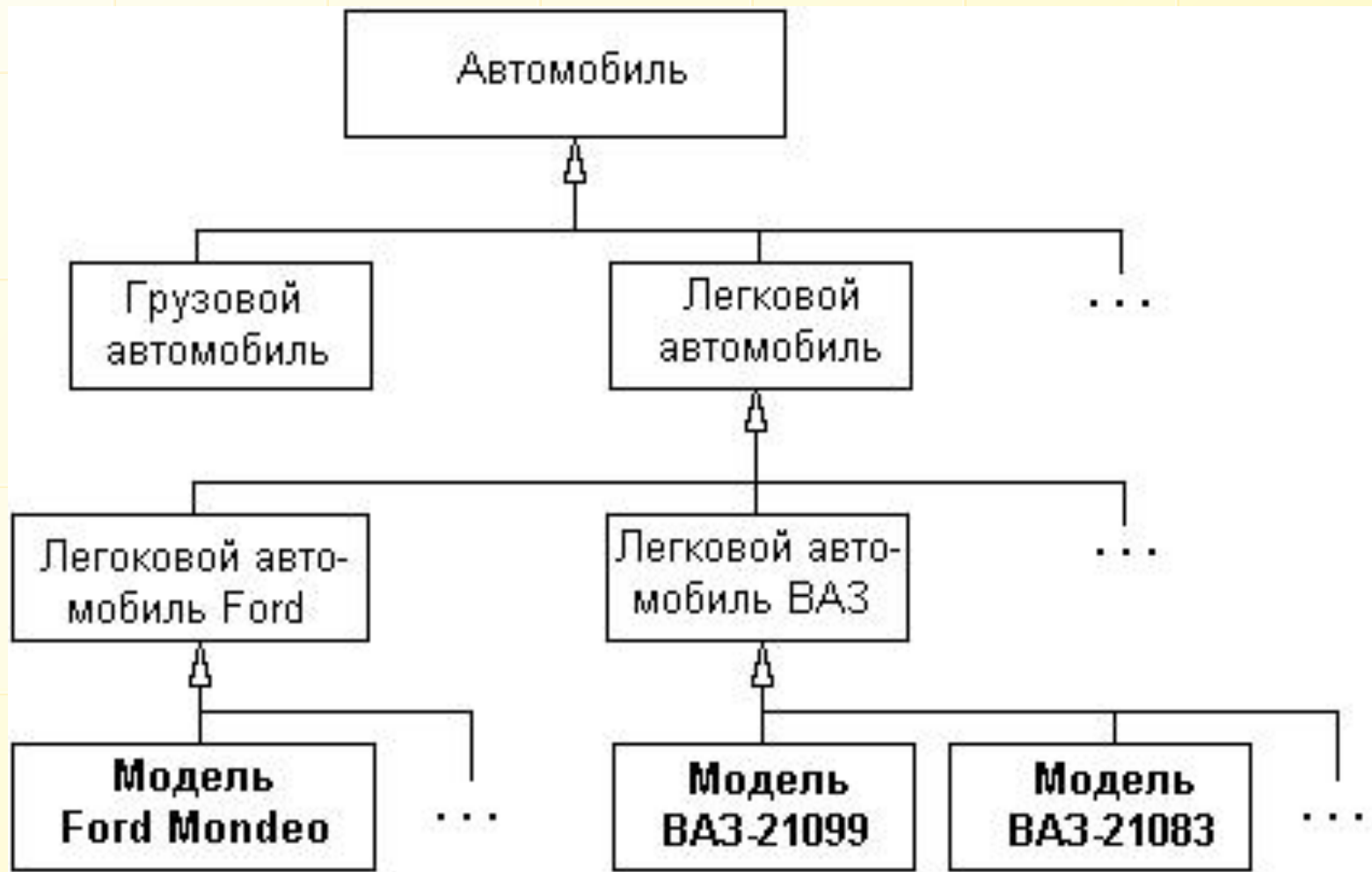
Диаграмма состояний



Сервер



Другие примеры!
Диаграммы классов и объектов



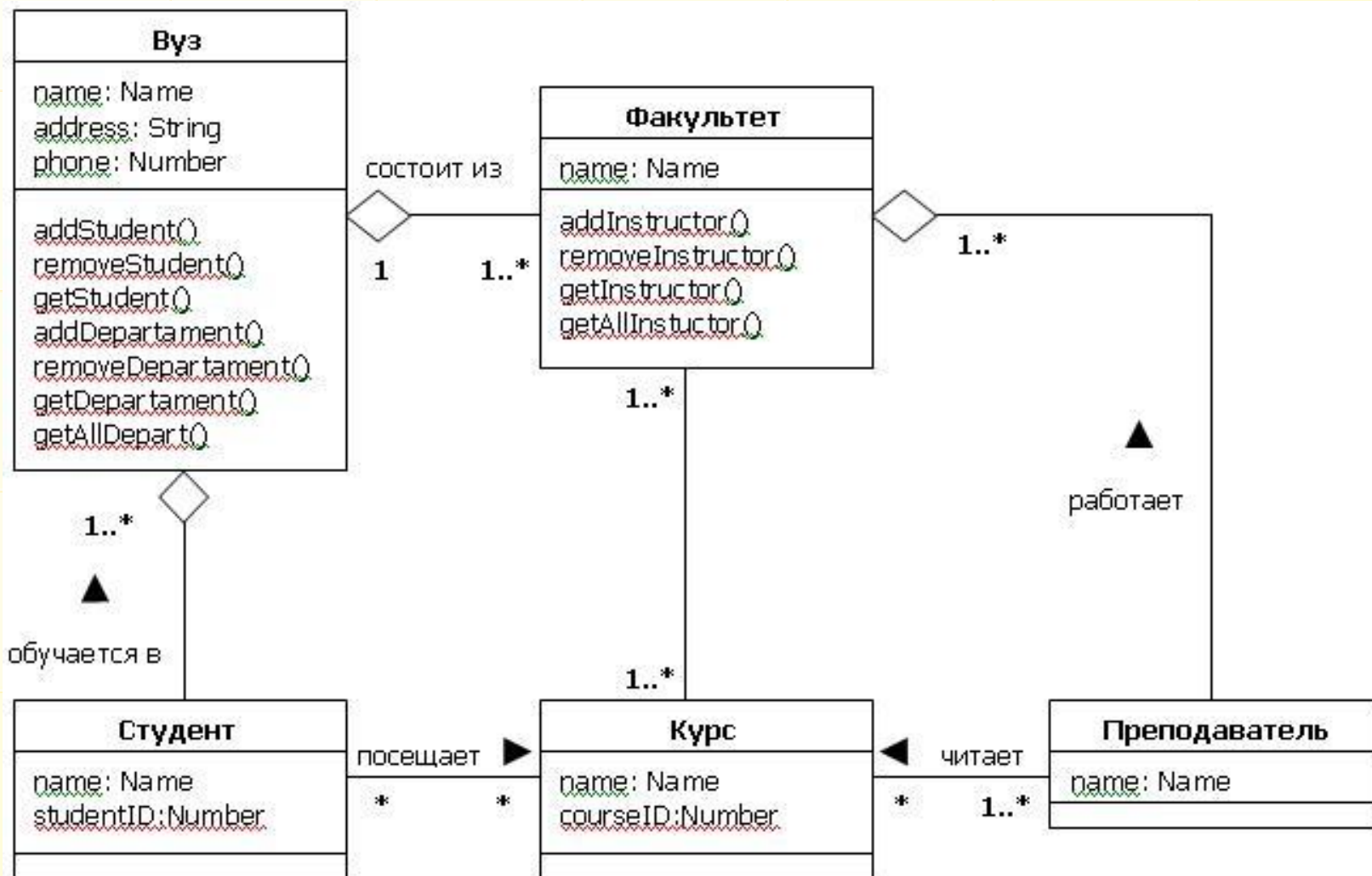


РИС 3.9

квадрат: Прямоугольник

(а)

квадрат

(б)

квадрат: Прямоугольник

вершина = (1, 10)

сторона = 15

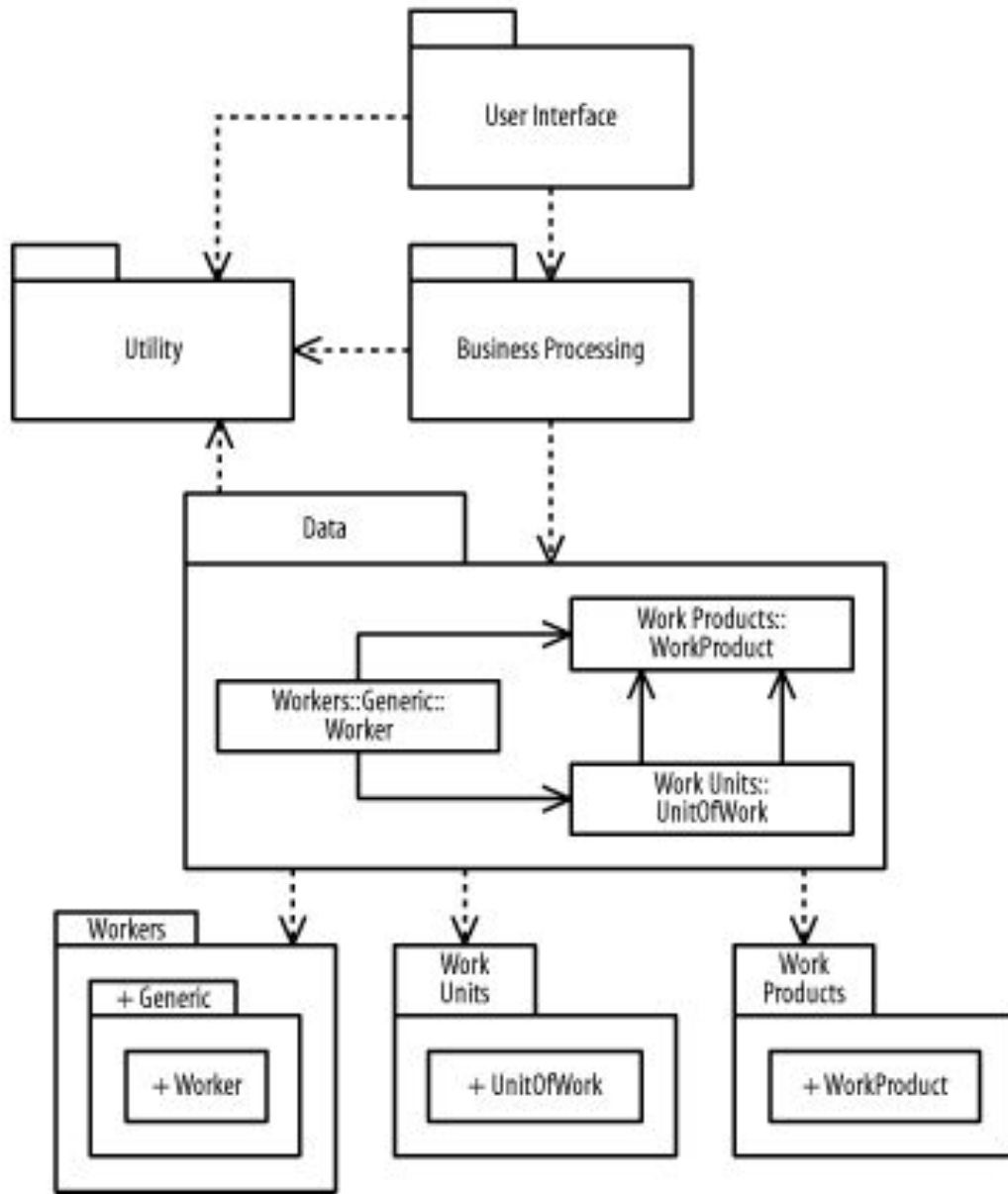
цвет_границы = черный

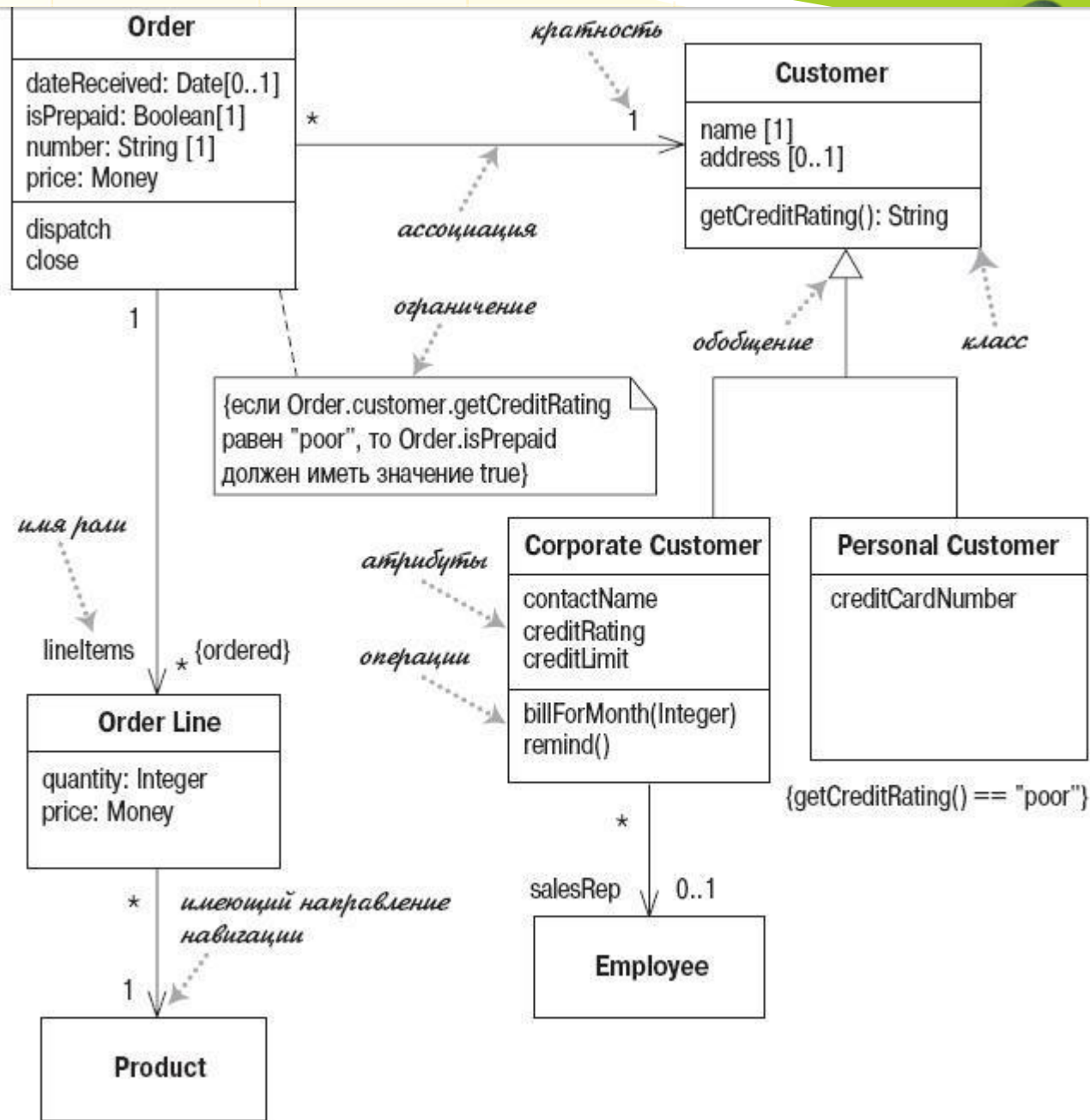
цвет_заливки = белый

(в)

Прямоугольник

(г)





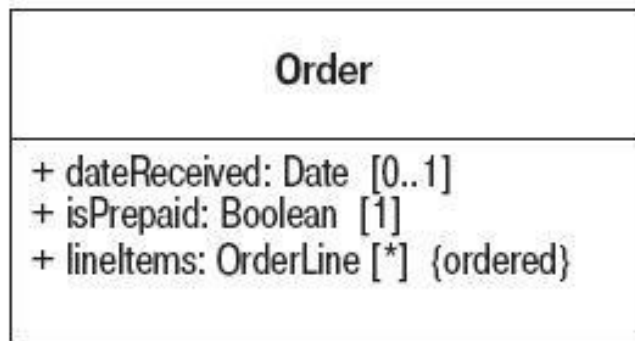


Рис. 3.2. Представление свойств заказа в виде атрибутов

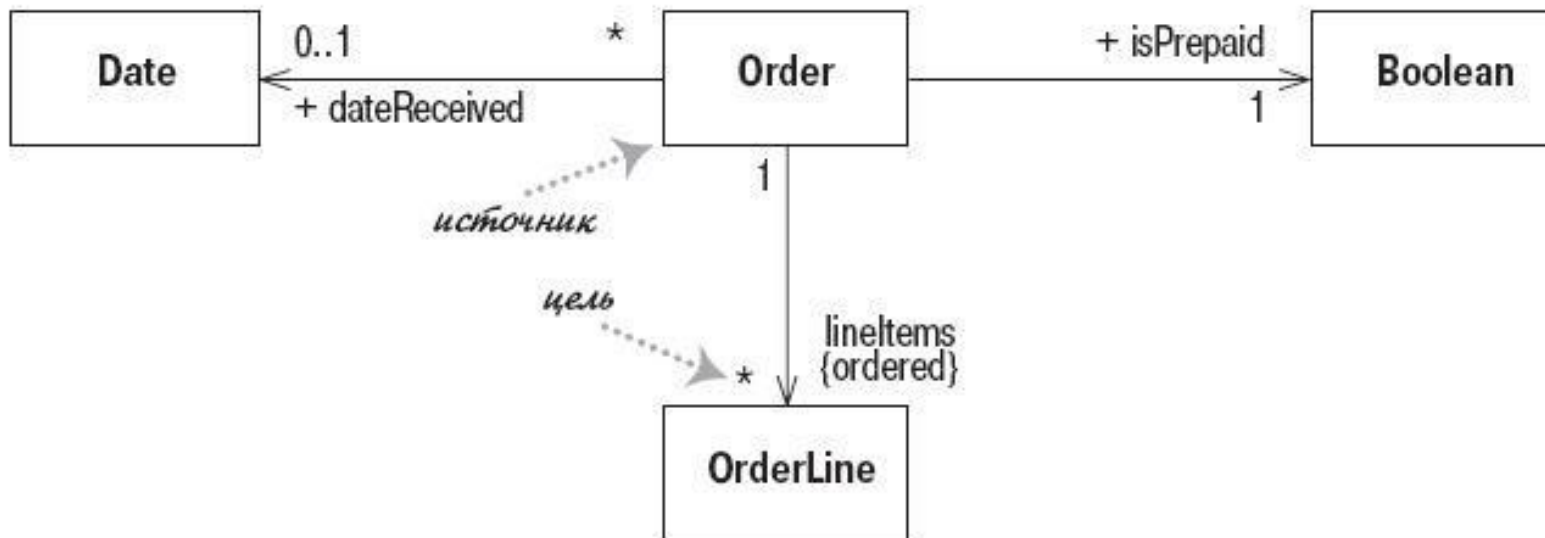


Рис. 3.3. Представление свойств заказа в виде ассоциаций

Таблица 3.1. Избранные ключевые слова зависимостей

Ключевое слово	Значение
«call» (вызывать)	Источник вызывает операцию в цели
«create» (создавать)	Источник создает экземпляр цели
«derive» (производить)	Источник представляет собой производное цели
«instantiate» (создать экземпляр)	Источник является экземпляром цели. (Обратите внимание, что если источник является классом, то сам класс является экземпляром класса класс; то есть целевой класс – это метакласс)
«permit» (разрешать)	Цель разрешает источнику доступ к ее закрытой функциональности
«realize» (реализовать)	Источник является реализацией спецификации или интерфейса, определенного целью (<i>стр. 96</i>)
«refine» (уточнить)	Уточнение означает отношение между различными семантическими уровнями; например, источник может быть классом разработки, а цель – соответствующим классом анализа
«substitute» (заменить)	Источник может быть заменен целью (<i>стр. 72</i>)
«trace» (проследить)	Используется, чтобы отследить такие моменты, как требования к классам или как изменения одной ссылки модели влияют на все остальное
«use» (использовать)	Для реализации источника требуется цель

