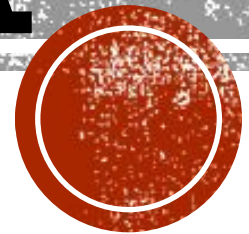


# УСТАНОВКА МИНИ-ПРУДА







**ПОДГОТОВЛИВАЕМ  
ЯМУ ДЛЯ МИНИ-ПРУДА**





ОБЕЗЖИРИВАЕМ  
ПОВЕРХНОСТЬ  
ЖЕЛЕЗНОЙ  
ЕМКОСТИ, ЧТО  
ПОЗВОЛИТ  
ОБЕСПЕЧИТЬ  
СЦЕПЛЕНИЕ  
МЕТАЛЛА С  
ГРУНТОМ И  
ЭМАЛЬЮ





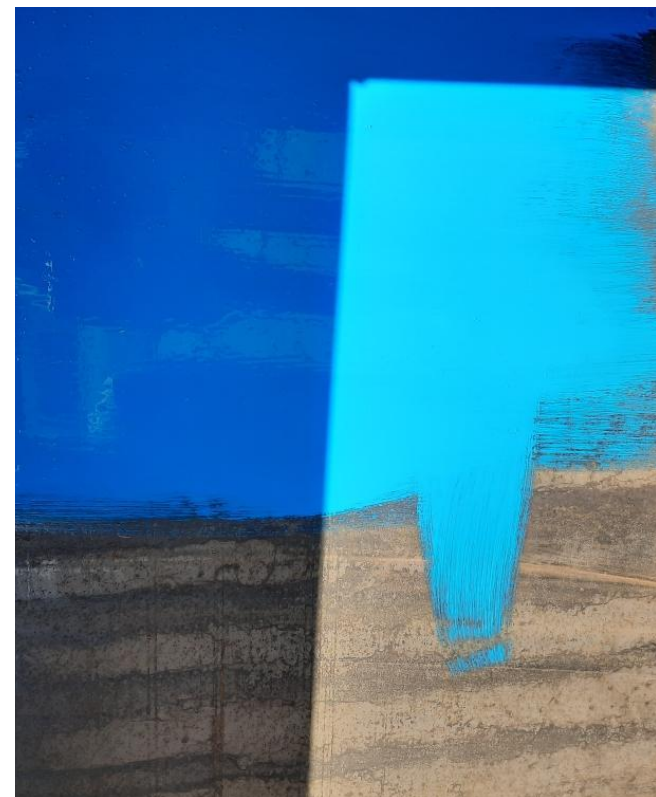
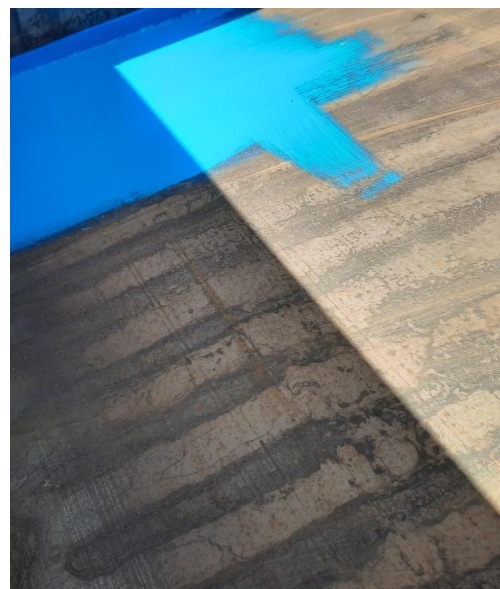
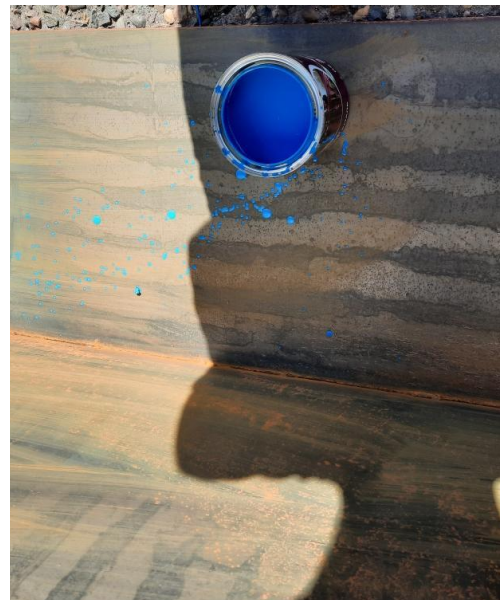


ОБРАБАТЫВАЕМ  
СНАРУЖИ  
МЕТАЛЛИЧЕСКУЮ  
ЕМКОСТЬ  
ГРУНТОВКОЙ,  
ДЛЯ  
КАЧЕСТВЕННОЙ  
ЗАЩИТЫ ОТ  
КОРРОЗИИ





СОЗДАЕМ ФОН  
ИЗНУТРИ С  
ПОМОЩЬЮ  
ОКРАШИВАНИЯ  
ГОЛУБОЙ КРАСКОЙ





МЕТАЛЛИЧЕСКУЮ  
ЕМКОСТЬ  
ОПУСКАЮТ В  
ПОДГОТОВЛЕННУЮ ЯМУ  
И ОБСЫПАЕМ ПО  
ПЕРИМЕТРУ  
ЗЕМЛЕЙ

