

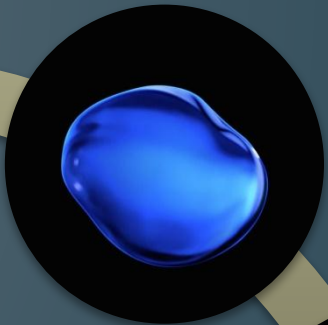
Терінің қызметі мен құрылысы

Махаш Айжан ЖХМ-011



АХМЕТ ЯСАУИ
УНИВЕРСИТЕТІ

Терінің
қорғаныштық
қызметі.



Сыртқы
ортадан



суықтан

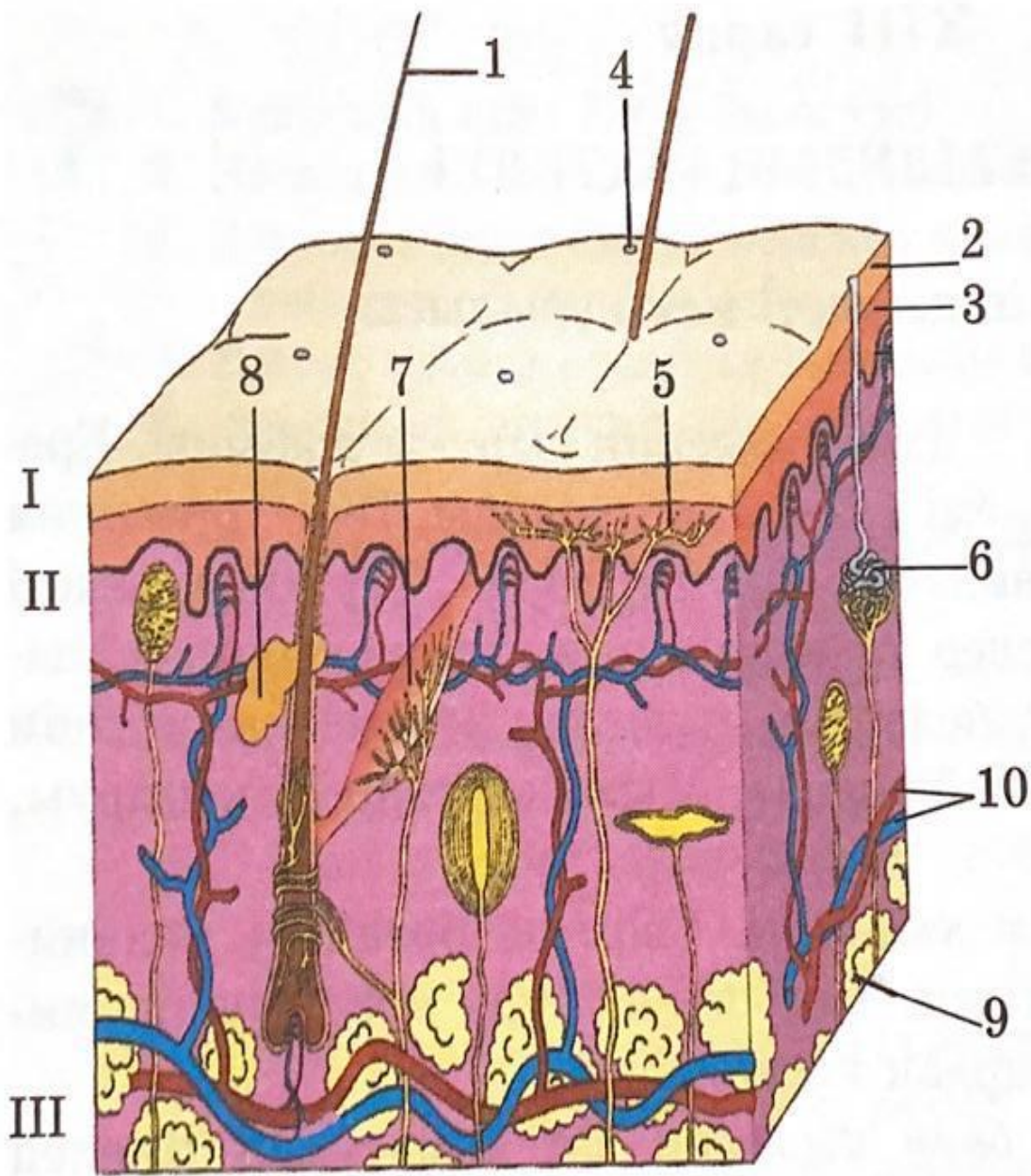


Ыстықтан



Микробтарда
н



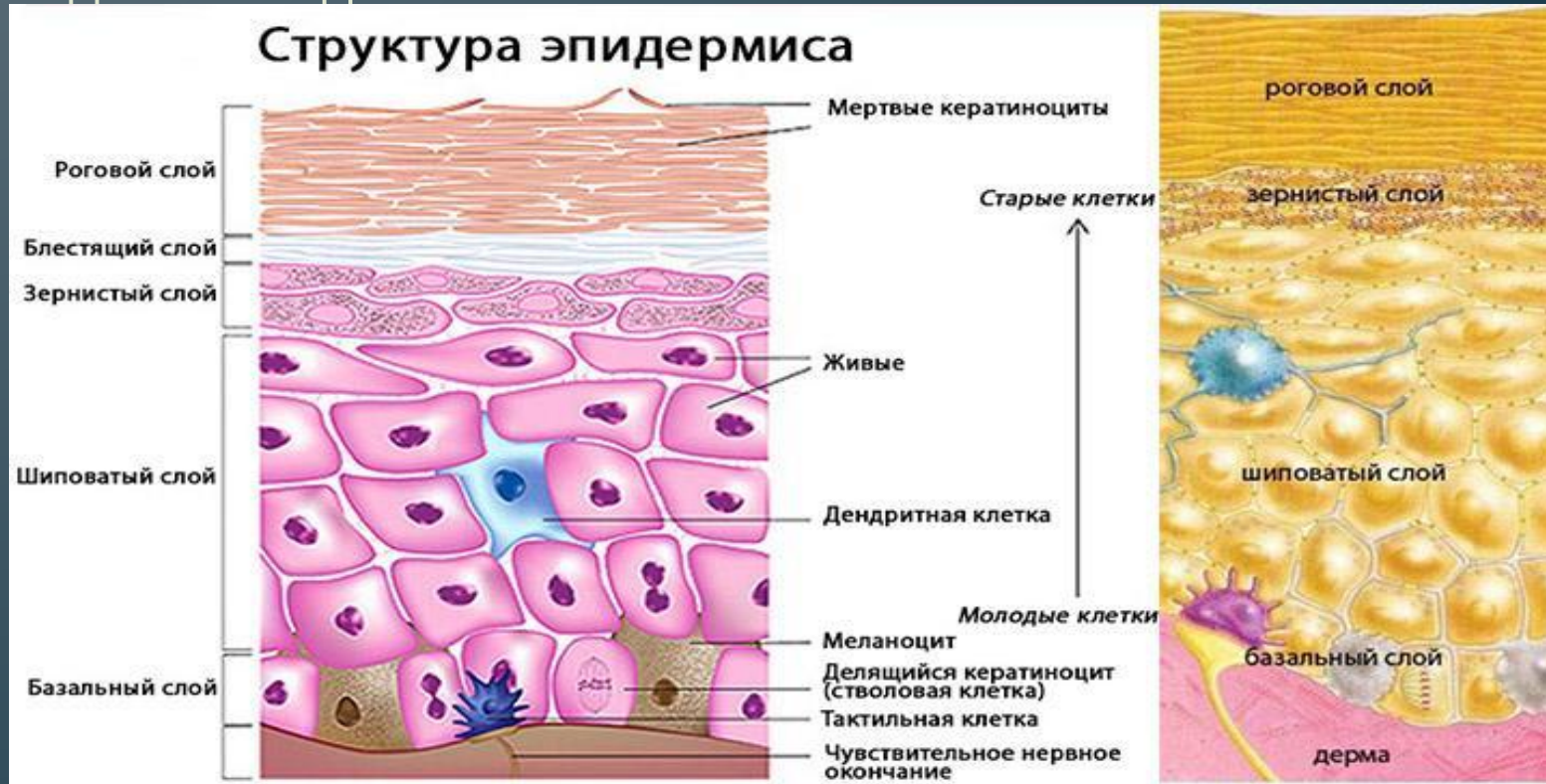


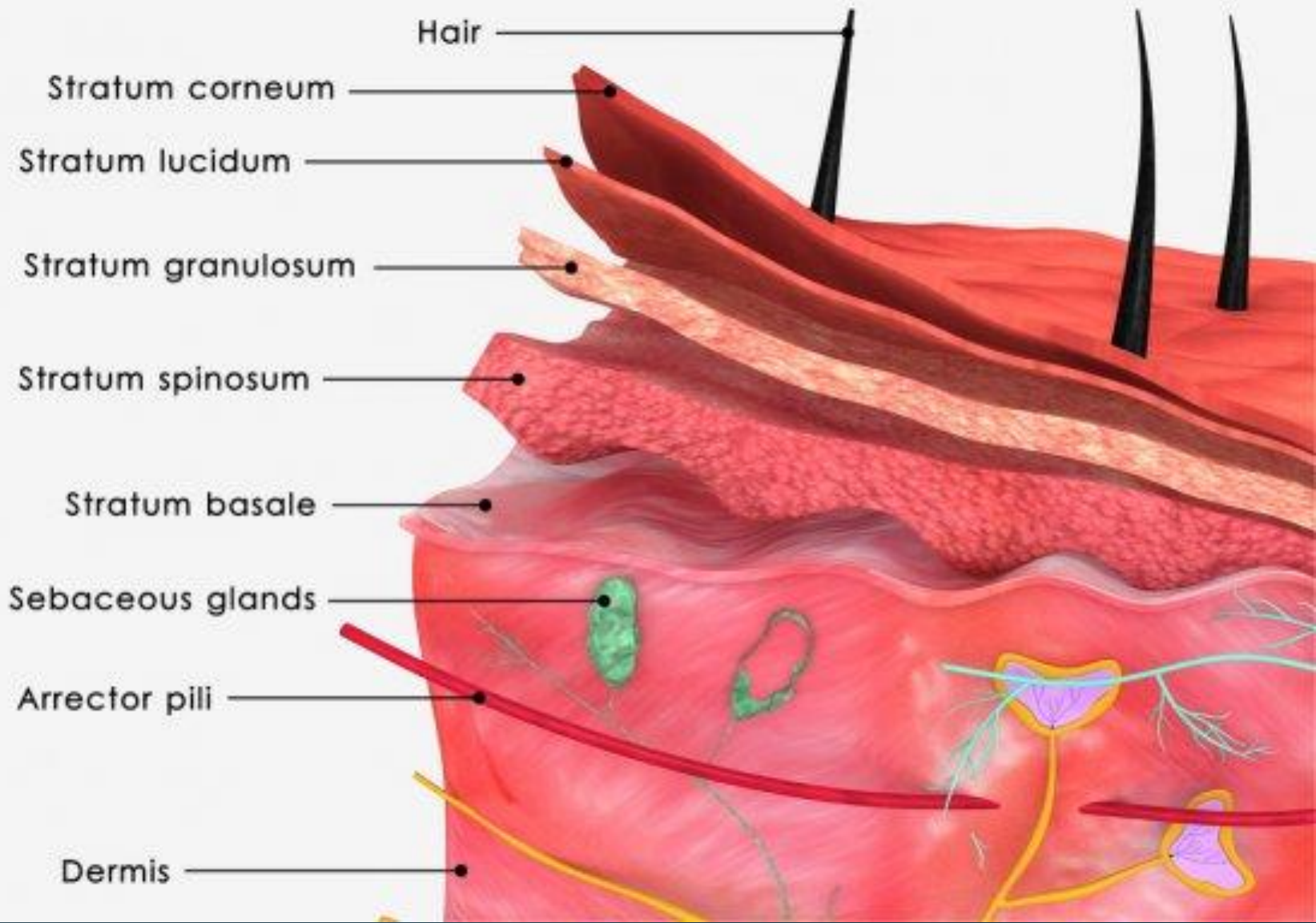
126-сурет. Терінің құрылысы:

I – эпидермис
 II – дерма (нағыз тері)
 III – тері асты май клетчаткасы
 1 – түк; 2 – мүйізді қабат;
 3 – өсуші қабат; 4 – тер безінің шұрықтары; 5 – жүйке талшықтарының ұштары; 6 – тер безі;
 7 – түкті тікireйтетін бұлшықет; 8 – май безі;
 9 – тері асты май клетчаткасы; 10 – қан тамырлар.

Эпидермис

- Терінің эпидермис қабаты көп қабатты жалпақ жабын ұлпасынан тұрады. Оның қалыңдығы атқаратын қызметі қарай әр үрлі болады. Үнемі механикалық күш түсетін жерлерде (алақанда, табанда) эпидермис едәуір қалың (0,5-2,3мм). Көкіректе, құрсақта, санда, білекте, мойында эпидермис қабатының қалыңдығы 0,02-0,05 ммден аспайды.



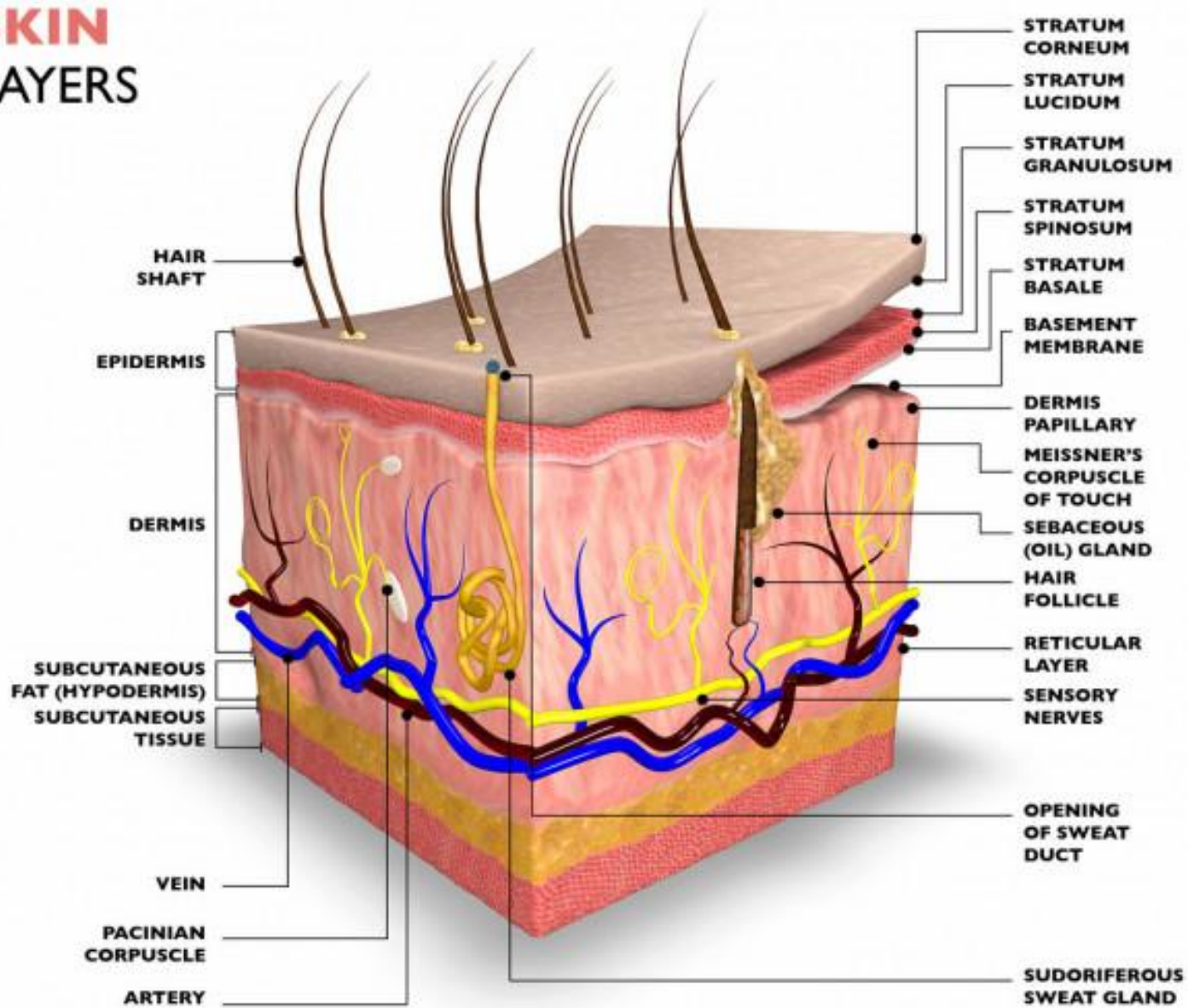


Мүйізгек қабат

- Эпидермис екі қабаттан тұрады. Оның үстінгі қабаты мүйізгек қабат деп аталады. Бұл қабатта тіршілігін жойған жасушалар қайызғақ түрінде үнемі түлеп түсіп отырады. Қайызғақ көбіне шаштың арасынан айқын көрінеді. Бұл қабаттан шаш, түк, тырнақ пайда болады.
- Мүйізгек қабат теріні сыртқы ортаның зиянды әсерлерінен қорғайды, ауру қоздырушы организмдерді өткізб



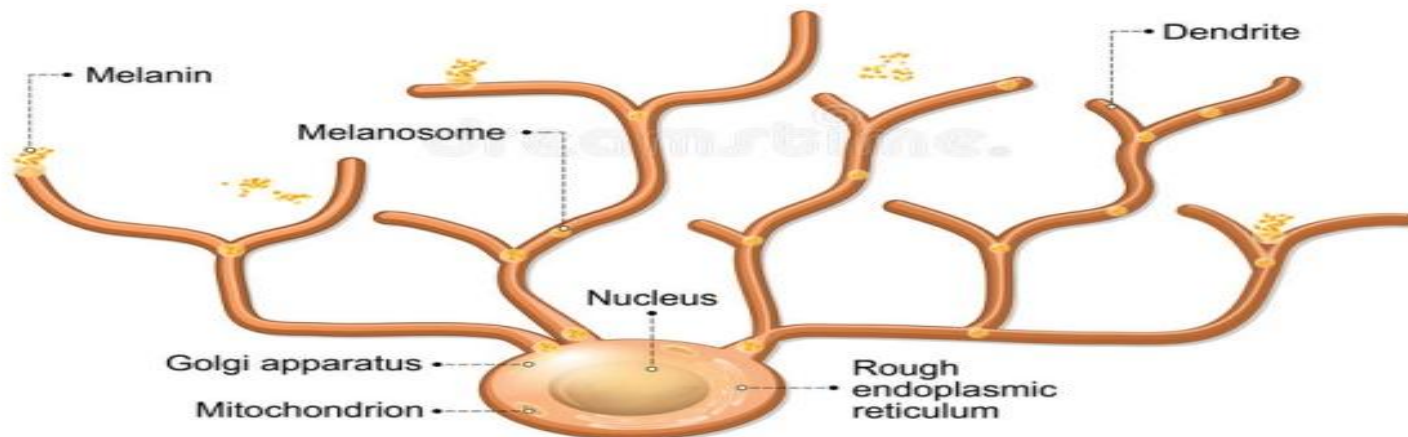
SKIN LAYERS



Өсуші қабат

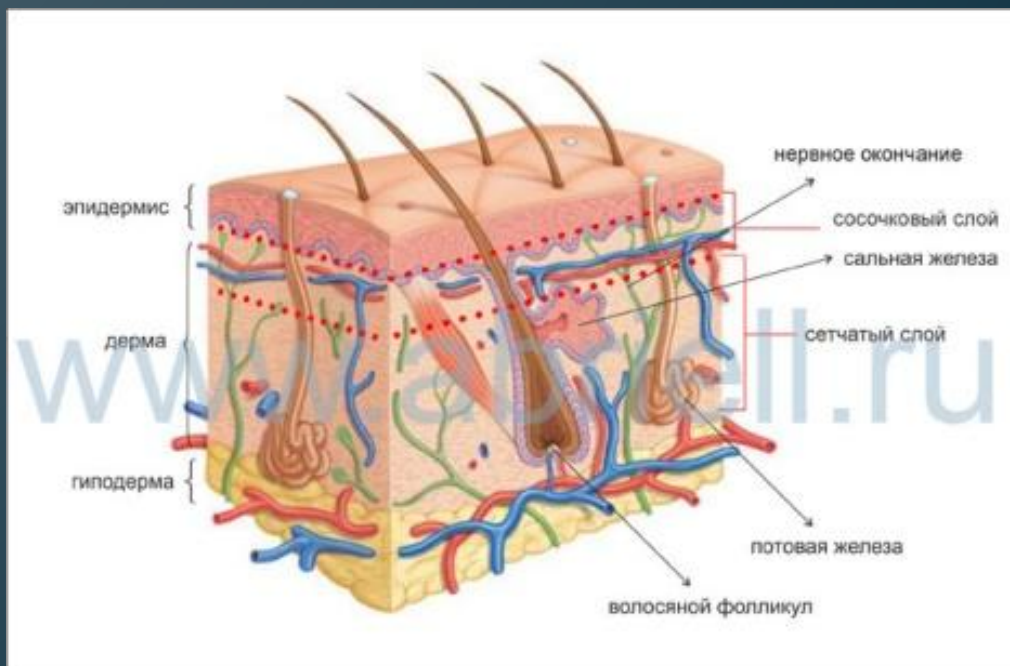
- Эпидермистің ішкі қабатын өсуші қабат деп атайды. Бұл қабат жасушалардың бөлінуі арқасында үнемі жаңарып отырады. Сонымен эпидермисте терінің түін анықтайтын меланин бар. Ол қаншалықты көп болса, тері соғұрлым қара болады. Меланин теріні ультракүлгін сәулесінің зиянды әсерінен қорғайды.

MELANOCYTE



Дерма (Нағыз тері)

- Терінің дерма қабаты дәнекер ұлпадан түзілген. Оның қалыңдығы 1-2,5 мм. Дерманың эпидермиске жана орналасқан сыртқы қабатын –емізікшелі, ішкі жағын торлы қабат деп атайды. Дерманың емізікшелі қабаты тығыз талшықты дәнекер ұлпадан түзілген. Бұл қабатта қан тамырлары, лимфа тамырлары, жүйке талшықтары өте көп



- Емізікшелі қабаттағы тарақ, емізік тәрізді өскіндерге байланысты әр адам терісінің сыртқы бедері түрліше болады. Қылмысты істерді анықтауда саусақ ұшындығы тері бедері көп пайдасын тигізеді

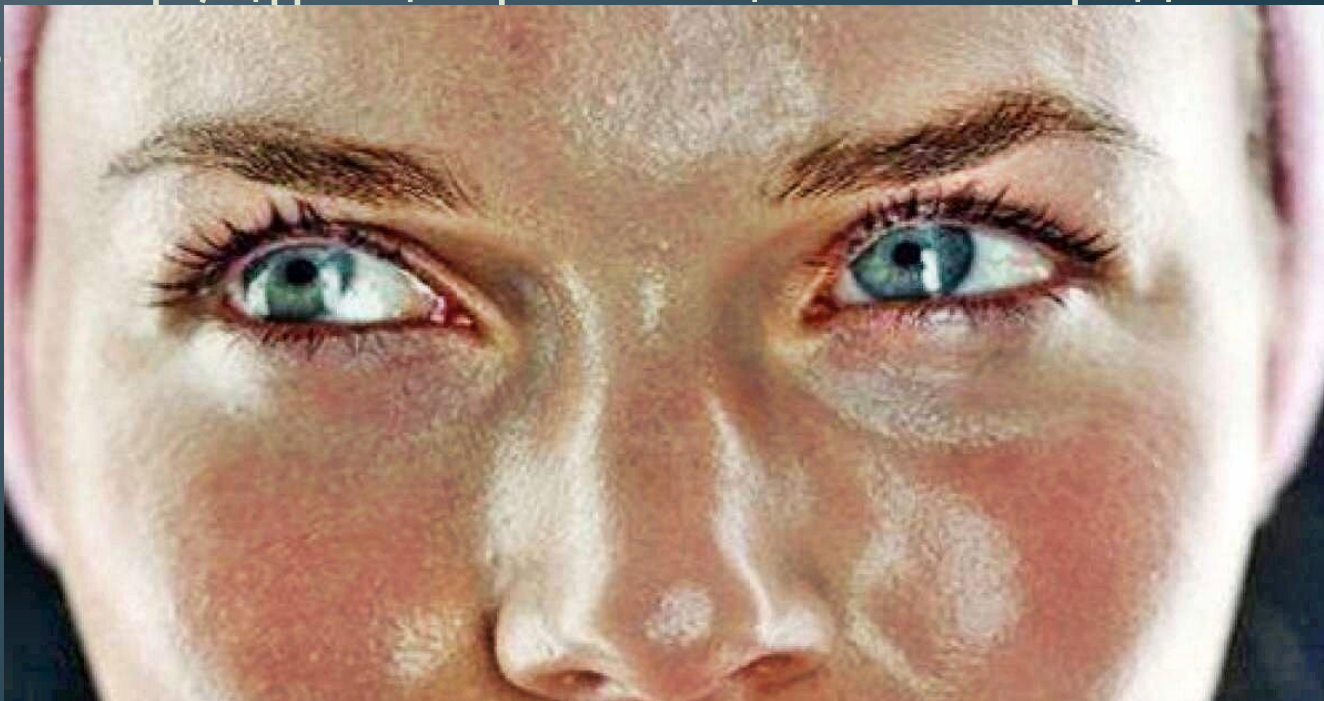


Тер

- Дерманының торлы қабаты тірек қызметін атқарады. Бұл қабатта түктің түбірі, тер және май бездері орналасады. Теріде сүт бездері болады. Тер бездеріде сыртқы секреция бездеріне жатады.
- Тер бездерінің пішіні түтікшеге ұқсас, оның өзегі терінің сыртына кішкене тесікшелер- шұрықтар түрінде ашылады. Тер бездері алақанда, табанда, қолтықта, тізе астында көп шоғырланады. Термен бірге зат алмасудың соңғы өнімдері бөлінеді. Тер бездерінен бөлінген тер дене температурасының тұрақтылығын сақтайды.



- Майлы бездердің өзектері түктердің түбіріне ашылып, түктерге, теріге май бөледі. Майлы бездерден бөлінген май теріні құрғап кетуден сақтайды, теріге суды өткізбейді. Терінің жұмсақтығы мен серпімділігін қамтамасыз етеді. Майлы бездер баста, бетте көбірек болады. Теріде болатын май бездерінен бөлінетін майдың мөлшеріне байланысты күнделікті тұрмыста майлы тері, құрғақ тері және қалыпты тері деген ұғымдар айты



- Шаш, түк, тырнақ-тері туындысы. Алақанда, табанда, ерінде түк болмайды. Бас терісінде қалың өскен түктер шаш деп аталады. Шаштың теріден сыртқа шығып тұратын бөлігі-сояуы (қылшығы), терінің астында түбірі мен жуашығы орналасқан. Түктің жуашығы мен түбірінің сыртын түк қалтасы қоршап тұрады. Түк жуашығымен қан тамырлар, жүйкелер және түкті тікелейтін бұлшықеттер байланысқан. Түк қалтасына майлы бездердің өзегі ашылып, шашты, теріні майлап тұрады.
- Тырнақ- саусақ ұштарының сыртында орналасқан жалпақ мүйіз.

