



Броніслав Козловський

Народився в 1869 р. — відомий
дрогобицький лікар-хірург,
благодійник, директор
Дрогобицького державного
шпиталю, яким керував
упродовж 33 років.

**Козловський мешкав у м.
Дрогобичі на площі Ринок, 15.
Придбавши машину, став
першим, з кого починається
дрогобицька авто-історія
міста. В місті згадується
легенда про лікарське
"червоне авто". Про нього
казали, що "Львів заздрить
Дрогобичу".**



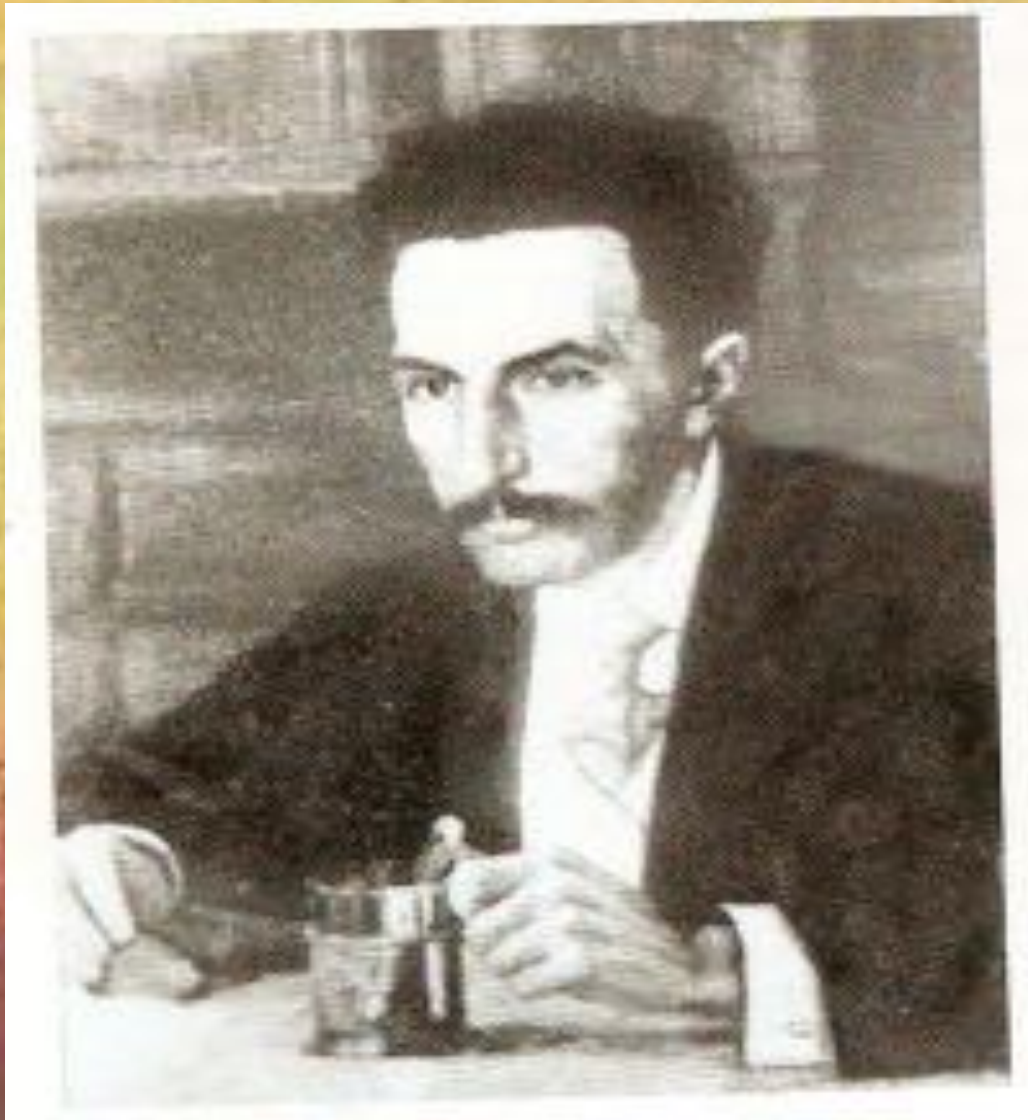


**Його Дрогобичани
пам'ятають і дякують за
те, що він на власні
кошти збудував в місті
лікарню на 125 місць
(тепер онкодиспансер),
яку, подекуди,
кликали *Шпиталь
Броніслава Козловського.***

Помер 1935р. в м. Дрогобичі, похований на міському кладовищі вул.Трускавецькій (в кілька десятка метрів від свого шпиталю).

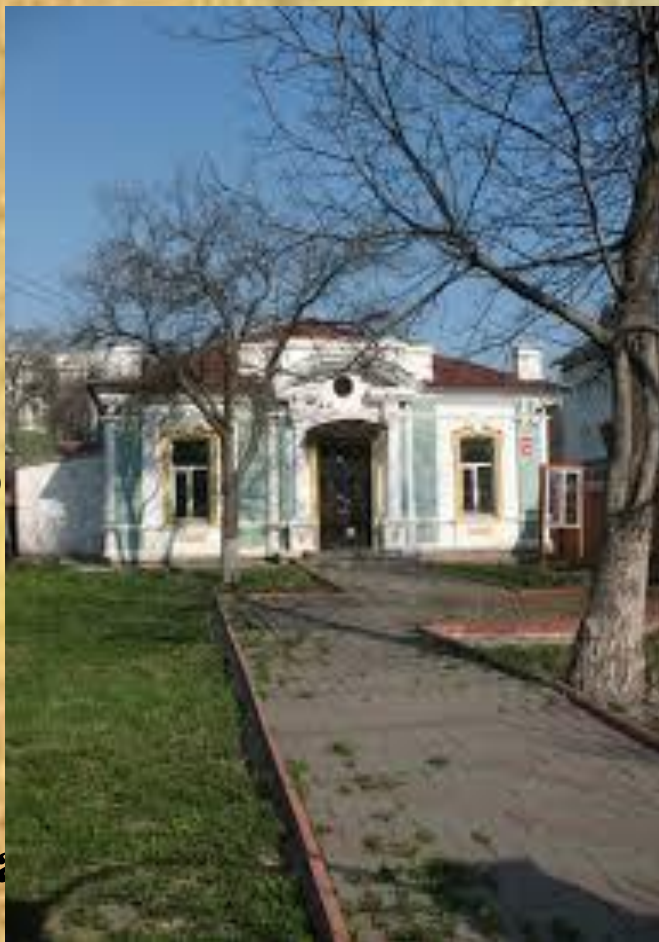


Малиновський Людвіг Іванович



**Народився лікар
7 жовтня 1875 в м.
Кам'янці-Подільському
в сім'ї вчителів.**

1898 року закінчив Кам'янець-Подільську гімназію і вступив на медичний факультет Юр'євського університету. 1902 року з відзнакою закінчив університет. 1903 року повернувся на Поділля. У Дунаївцях завідував лікарнею на 19 ліжок. 1905 року Малиновського призначили старшим лікарем і хірургом Вінницької повітової земської лікарні (нині Вінницька обласна клінічна лікарня імені Миколи Пирогова).



Широко відомим серед населення і лікарів Подільської губернії був хірург повітової лікарні у Вінниці Людвіг Іванович Малиновський (1875-1917). Він опублікував багато статей, кілька монографій. У монографії про перитоніти він подає свою класифікацію, заперечує можливість ідіопатичних перитонітів. В іншій монографії на підставі великого досвіду доводить, що апендицити, оперовані із запізненням, часто стають причиною странгуляційних непрохідностей. Малиновський одним з перших описав гострий мезентеріальний лімфаденіт. У своїй лікарні він переховував переслідуваних царською владою революціонерів.



**Помер він передчасно,
23 травня в 1917 р.
заразившись висипним
тифом.
У Вінниці іменем
Малиновського
названо одну з вулиць
міста.**

***Дякую за
увагу!***