

ИЛЛЮСТРАЦИИ И ИХ ОФОРМЛЕНИЕ. НИР



ВИДЫ ОФОРМЛЕНИЯ:

Рисунок

Таблица

Текст

Схема

Фотография

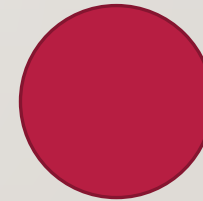
Диаграмма

Карта-
схема

Столбчатая
(линейчатая)



Круговая



Гистограмма (линейчатая
вертикальная)



График

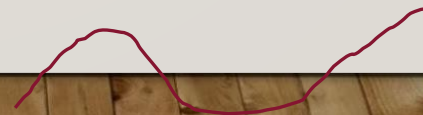


РИСУНОК. ССЫЛКА НА ИСТОЧНИК



Рисунок 1. Где я хочу оказаться [<https://yandex.ru/images/>]



Рисунок 2. Где я хочу оказаться [рисунок автора]

ФОТОГРАФИЯ



• Рисунок 1. Дербент, набережная [фото автора]



Рисунок 2. Дербент, набережная [<https://zen.yandex.ru/media/>]

Aleksandr Golovko | golovko.livejournal.com

ДИАГРАММА – ГРАФИК ТОЧКИ СВЯЗАНЫ МЕЖДУ СОБОЙ

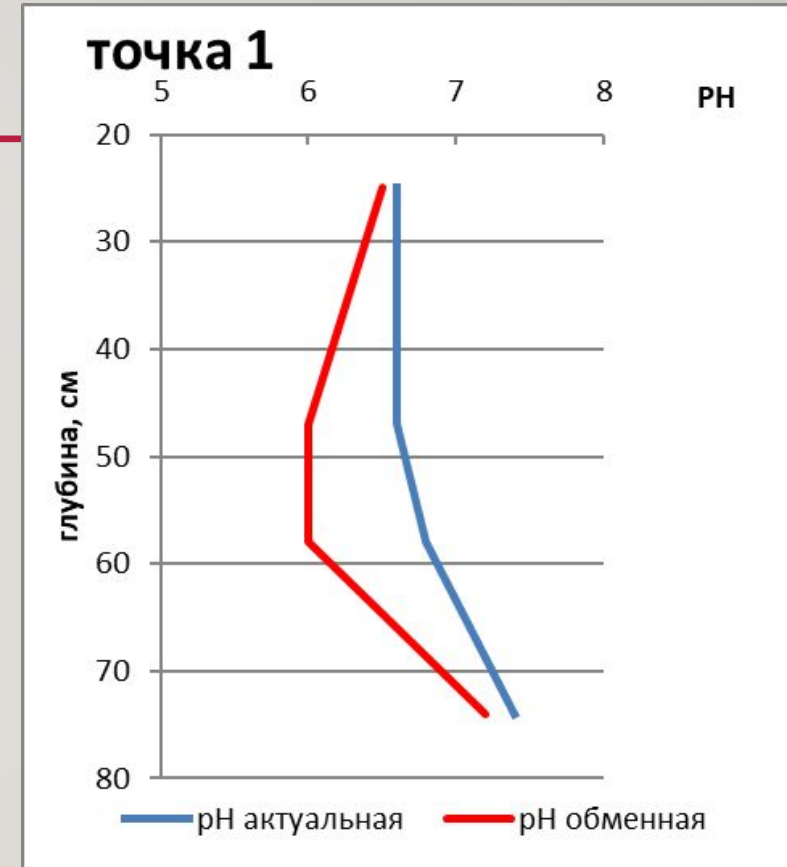
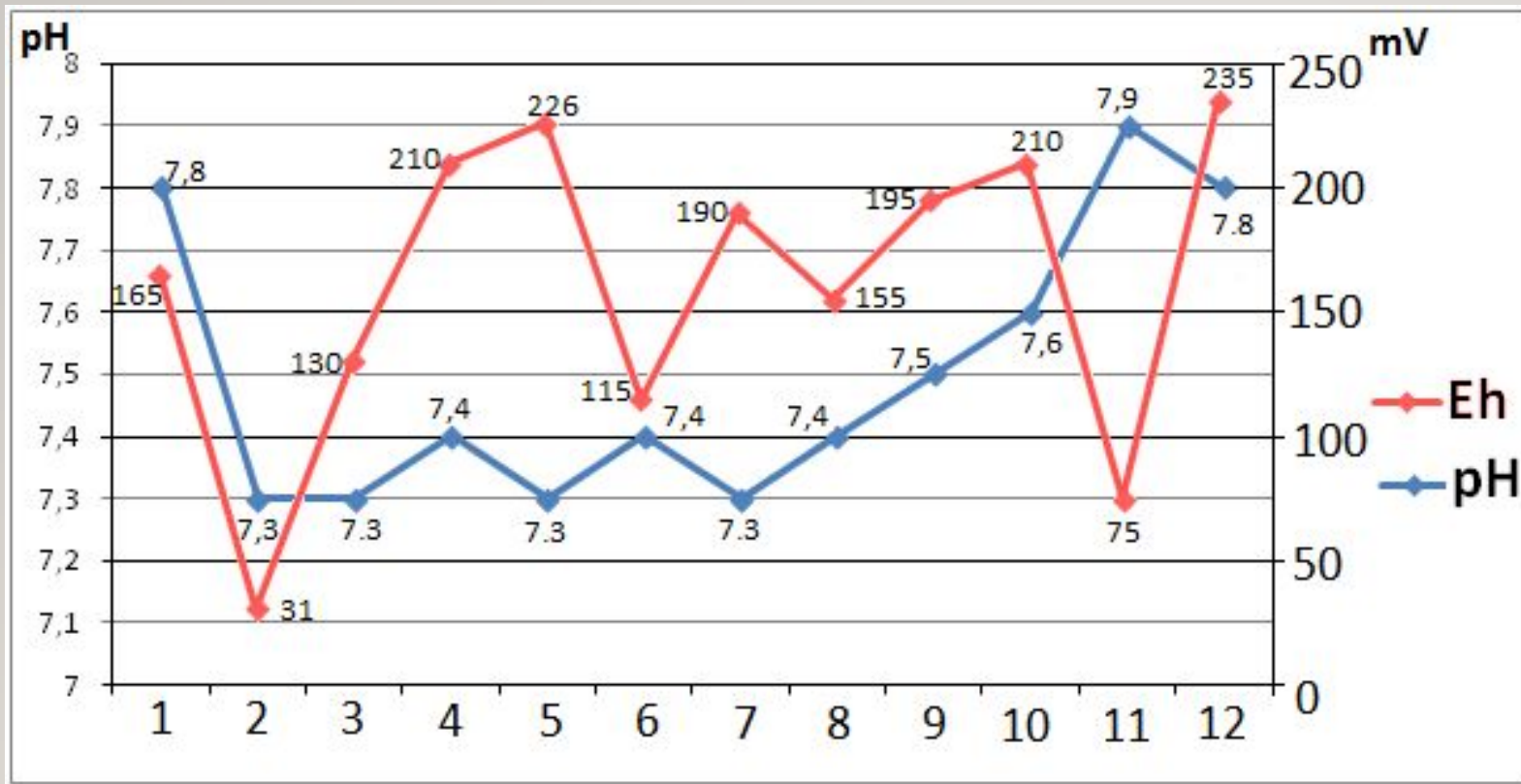


Рисунок 2. Показатели ОВП и кислотности воды (1 – устье, 12 – исток).

ДИАГРАММЫ СТОЛБЧАТЫЕ. КАК СВЯЗАННЫЕ МЕЖДУ СОБОЙ ОБЪЕКТЫ, ТАК И ТОЧЕЧНЫЕ

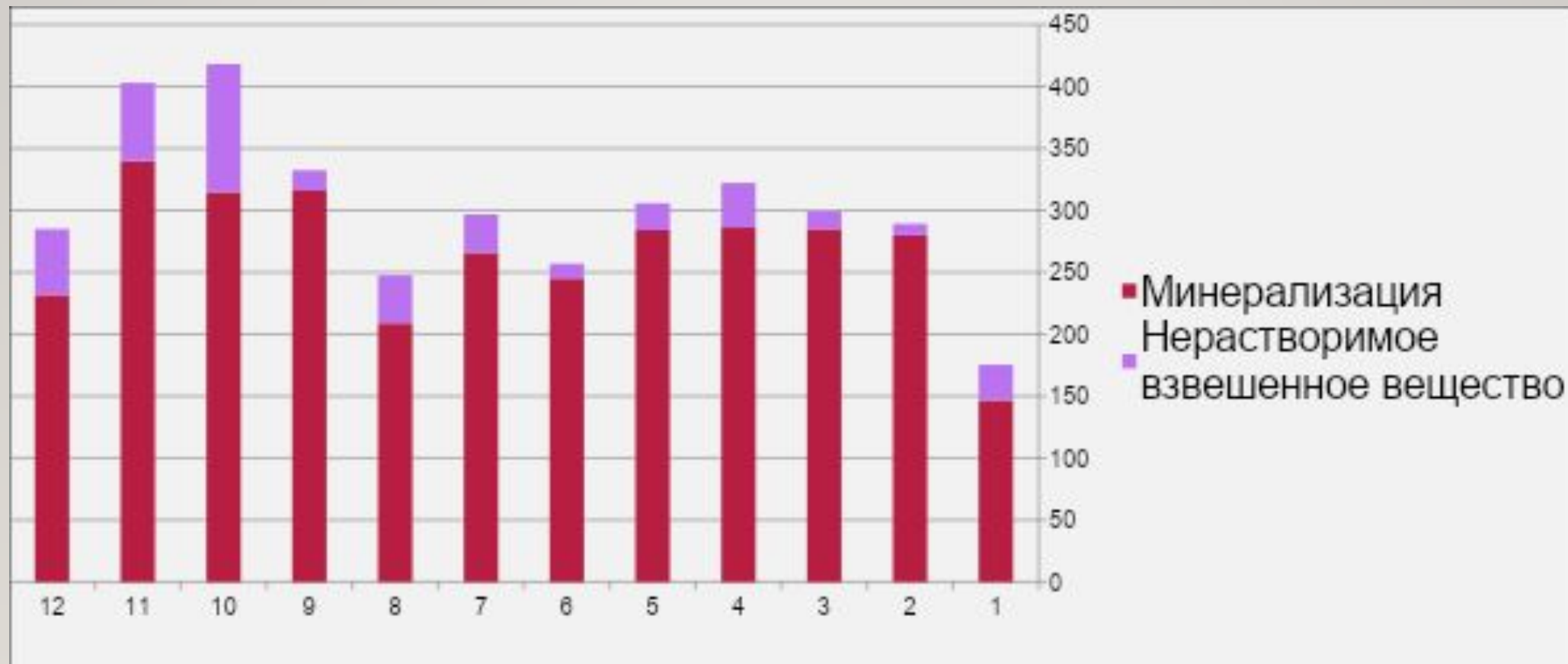


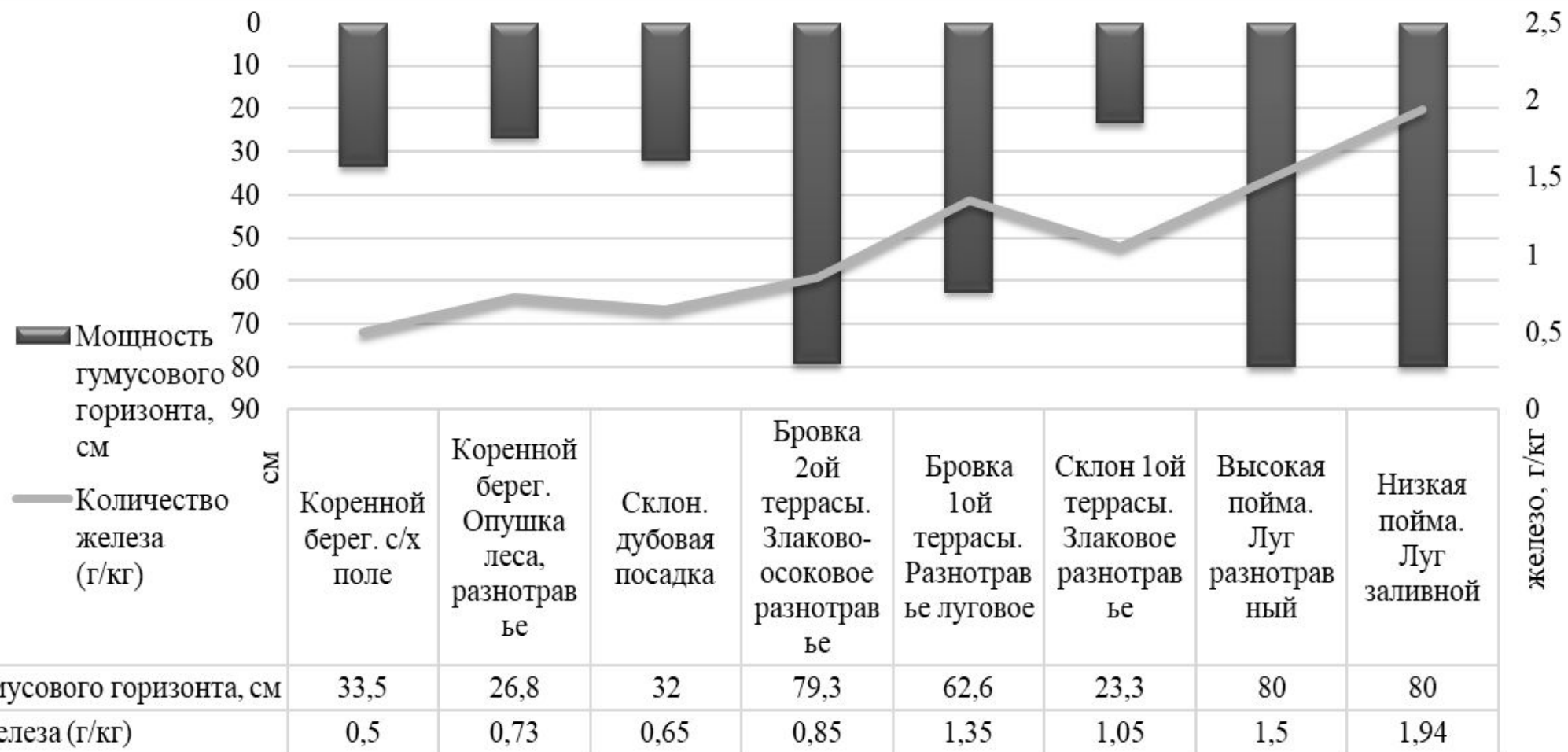
Рисунок 3. Минерализация и нерастворимое взвешенное вещество, в мг/л
(1 – устье, 12 – исток).

СТОЛБЧАТАЯ ДИАГРАММА



Рисунок 4. Показатели жёсткости водных объектов музея-заповедника «Царицыно»

СТОЛБЧАТЫЕ ДИАГРАММЫ (ПЕРЕВЕРНУТЫЕ)



СТОЛБЧАТАЯ ДИАГРАММА



Рисунок 11.Емкость катионного обмена в серых лесных (антропогенно-измененных) почвах ,
мг*экв/100г

СОЧЕТАНИЕ ДИАГРАММ. РАЗМЕЩЕНИЕ ТОЧЕК

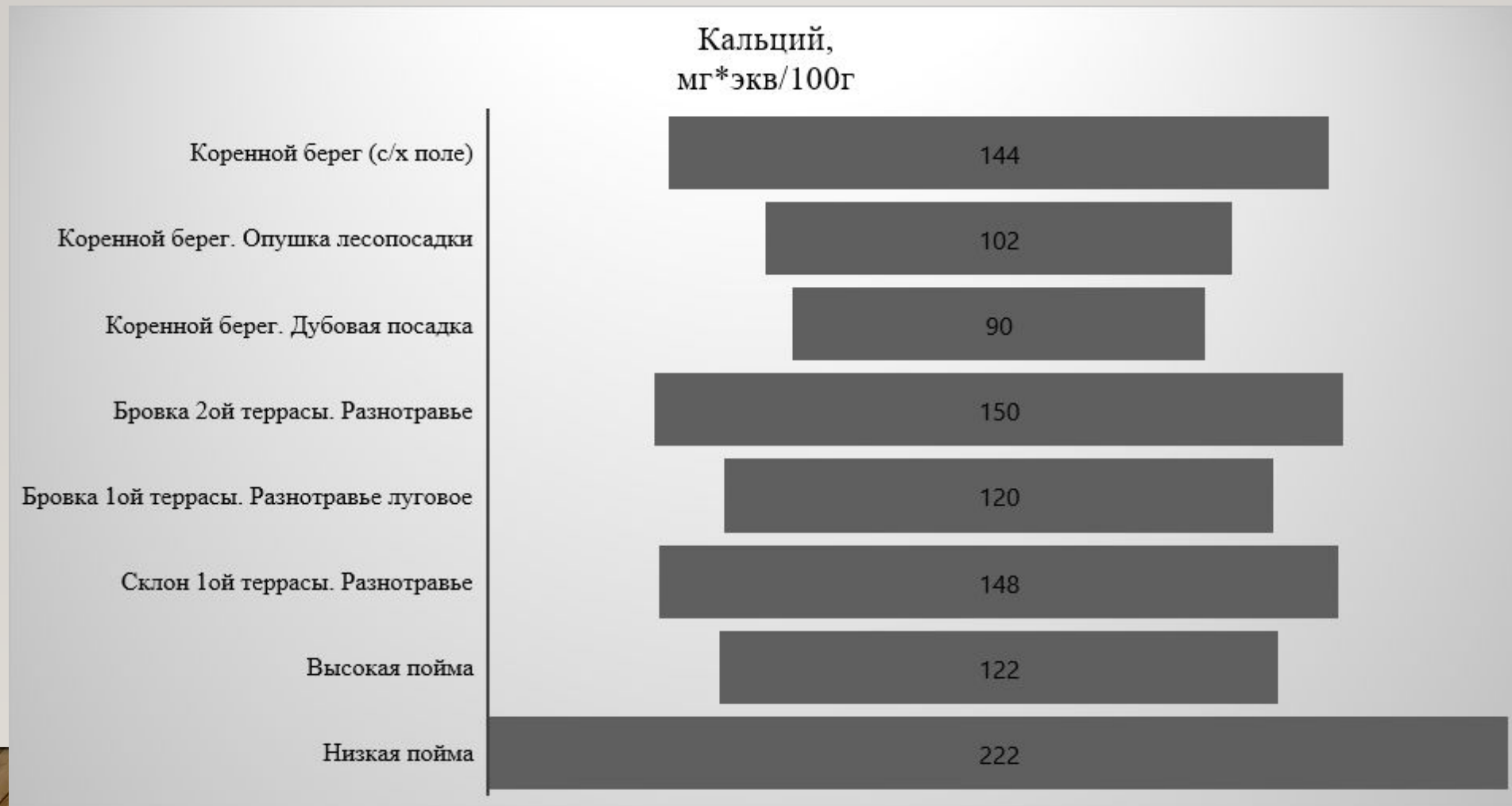


СОЧЕТАНИЕ ДИАГРАММ. РАЗМЕЩЕНИЕ ТОЧЕК ПО УРОВНЯМ

Полевая влажность и температура почвенного покрова



ДИАГРАММЫ СТОЛБЧАТЫЕ ИЗОБРАЖЕНИЕ ГЕОХИМИЧЕСКОГО СОПРЯЖЕНИЯ.(ЛАТЕРАЛЬНАЯ ДИФФЕРЕНЦИАЦИЯ)



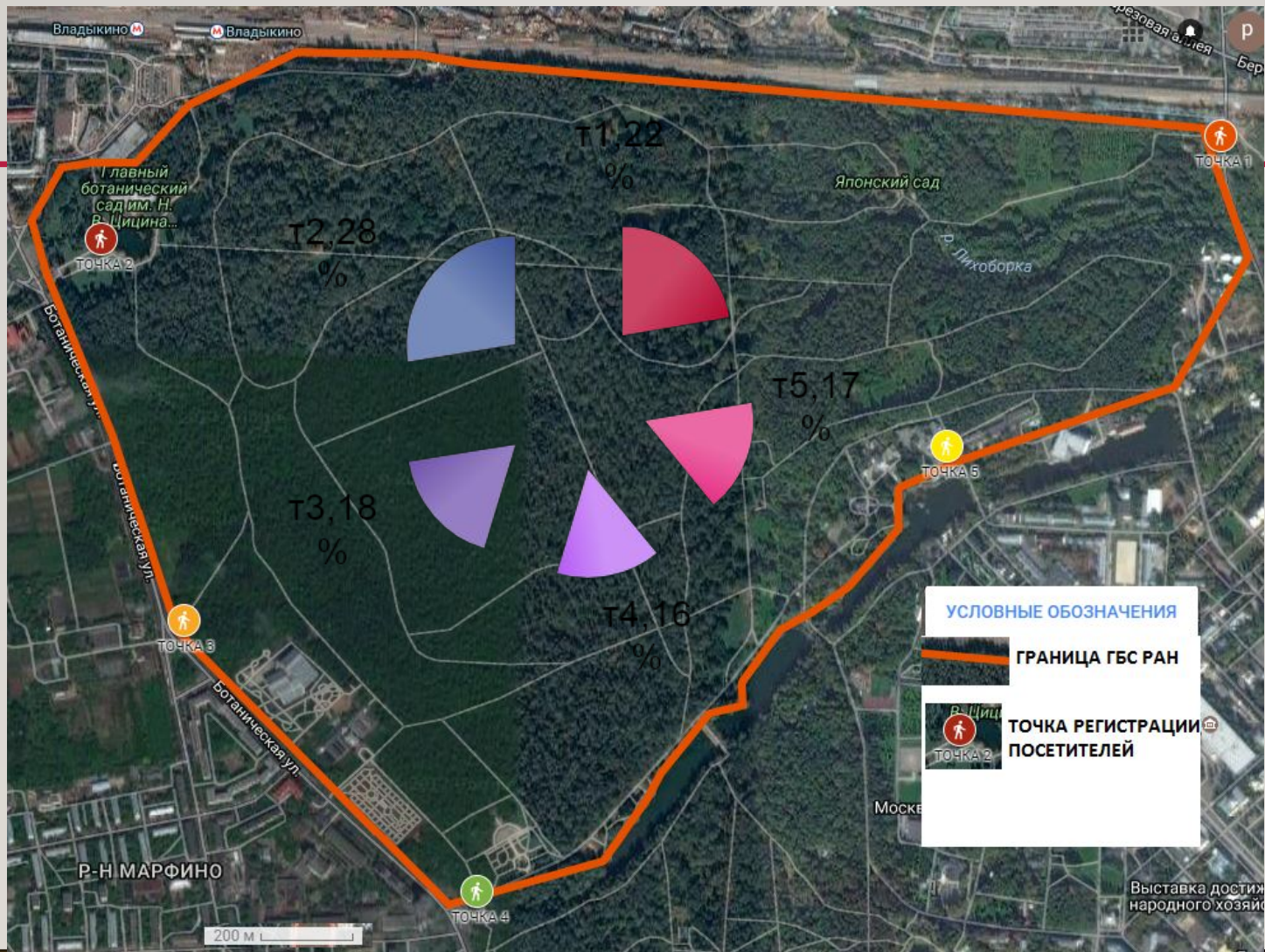
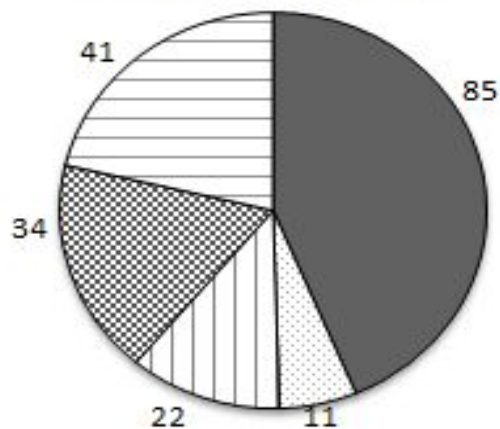


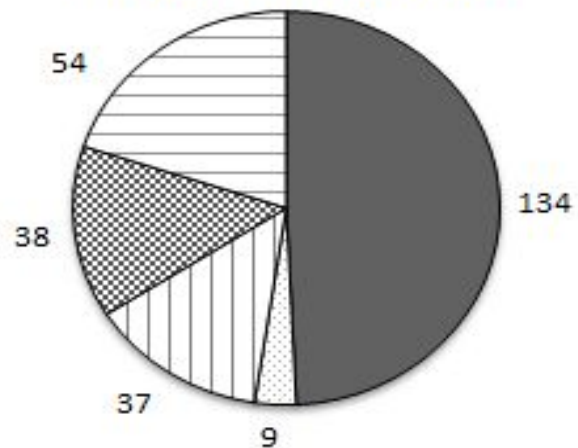
РИСУНОК 1. ТОЧКИ РЕГИСТРАЦИИ ФАКТИЧЕСКОЙ РЕКРЕАЦИОННОЙ НАГРУЗКИ

ДИАГРАММА КРУГОВАЯ. СУММА ВСЕХ ЧАСТЕЙ = 100%

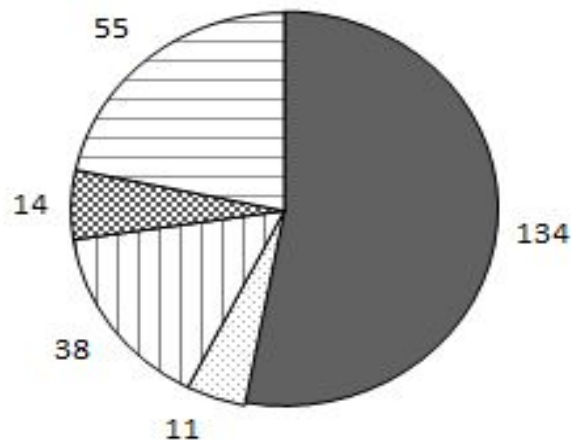
Верховья руч. Лось



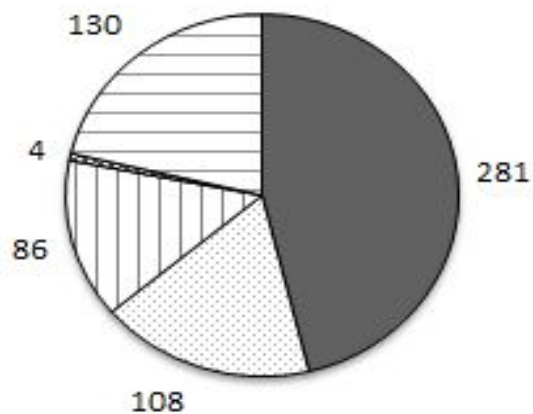
Запрудина на руч. Лось



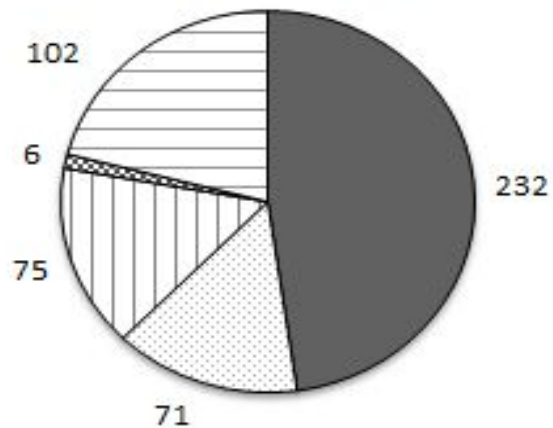
Лось до слияния с р.Ичка



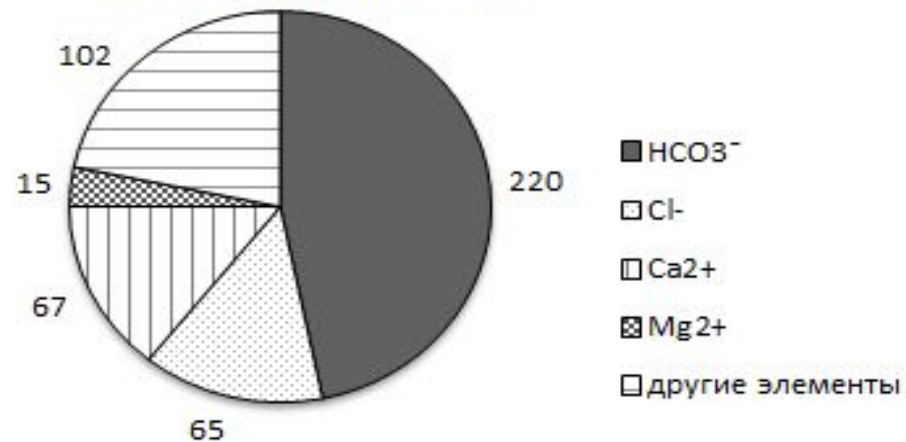
Ичка до слияния



Ичка после слияния



Ичка в городской черте



- HCO₃⁻
- ▨ Cl⁻
- ▩ Ca²⁺
- ▤ Mg²⁺
- другие элементы

КАРТА-СХЕМЫ. СОЗДАННЫЕ ПРИ ПОМОЩИ КАРТОГРАФИЧЕСКИХ

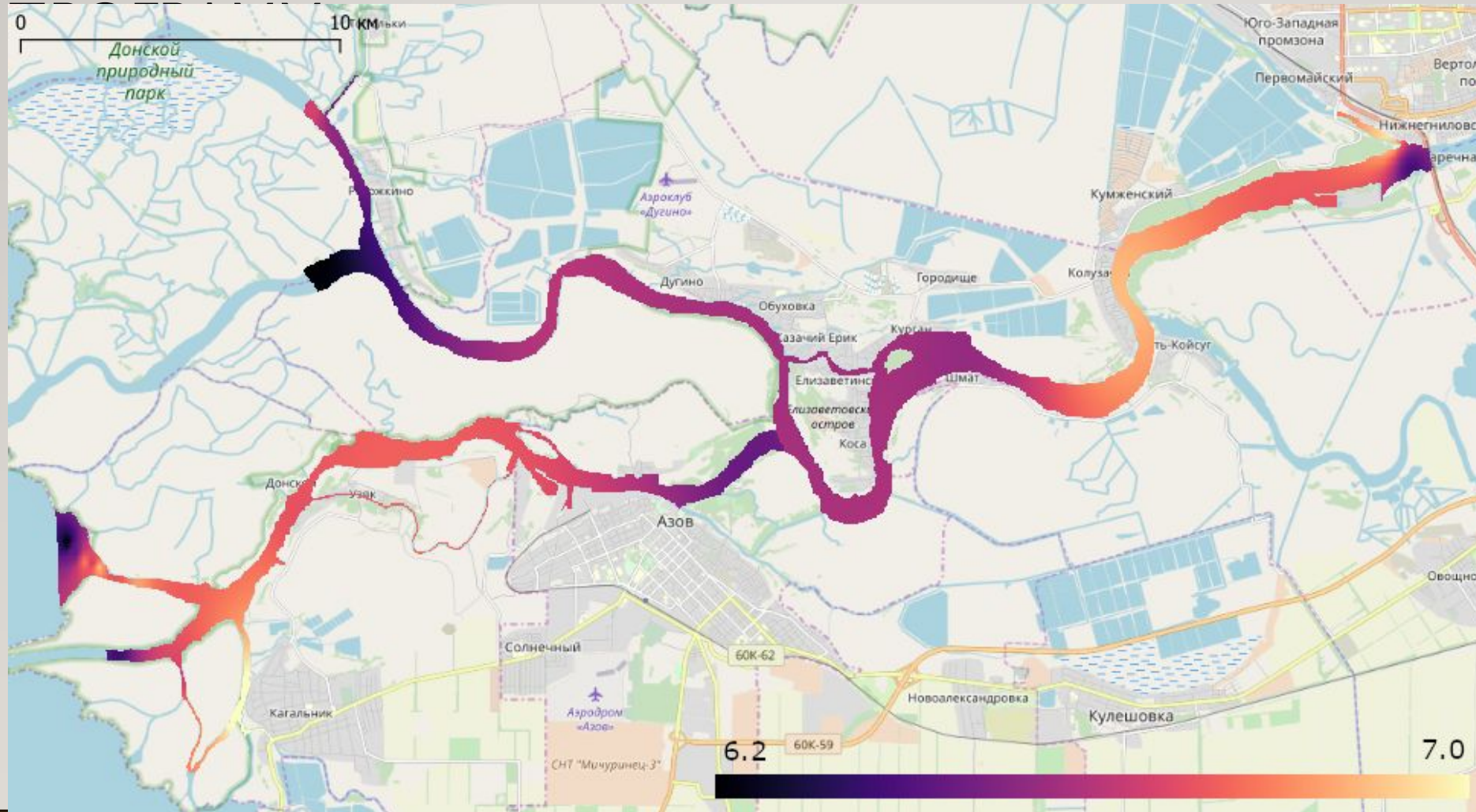


Рисунок 4. Кислотность донных отложений

ТАБЛИЦА.

Таблица 2.4.

Определение органолептических показателей воды водоёмов музея-заповедника «Царицыно» [составлено автором]

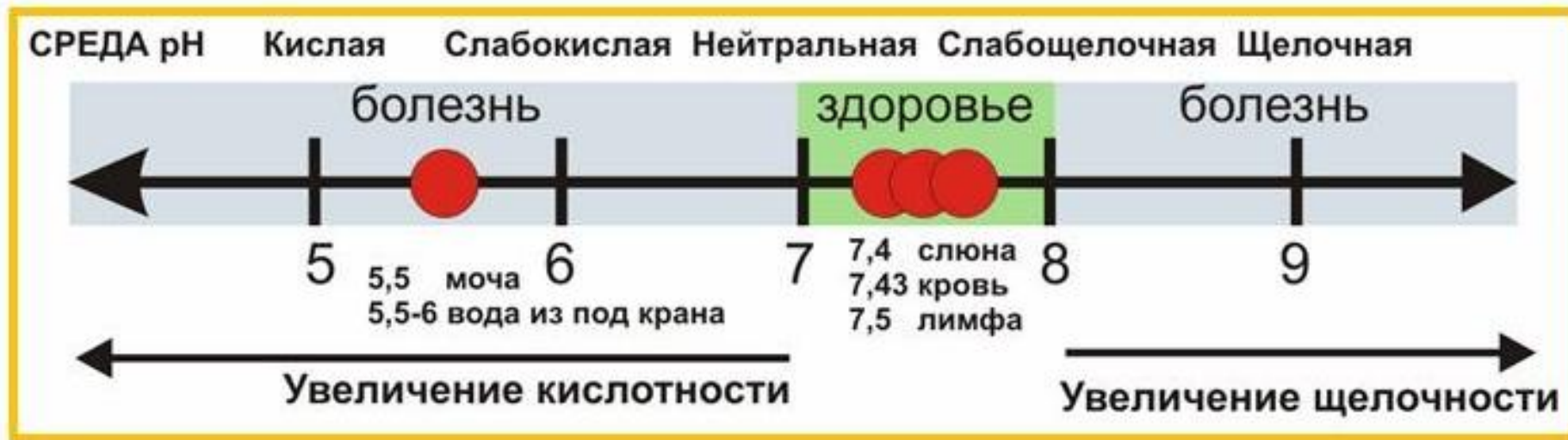
№ точки	Место взятия проб	Цветность	Запах	Взвешенные примеси (мг/л)	Мутность воды
1	Верхний Царицынский пруд	Слабо-жёлтая	Гнилостный	25	Мутная
2		Светло-жёлтая	Гнилостный	27	Мутная
3		Слабо-жёлтая	Слегка болотный	22	Слабо мутная
4		Слабо-жёлтая	Слегка болотный	25	Мутная
5	Средний Царицынский пруд	Интенсивно-жёлтая	Гнилостный	63	Очень мутная
6	Родники	Прозрачная	Неопределённый	29	Отсутствует
7		Прозрачная	Неопределённый	27	Отсутствует
8	Нижний Царицынский пруд	Слабо-жёлтая	Слегка болотный	28	Слабо мутная

СХЕМЫ ДЛЯ ВИЗУАЛИЗАЦИИ «ПРОДУКТА» ИССЛЕДОВАНИЯ

Кисотно-щелочной баланс (РН)



СХЕМЫ ДЛЯ ПОЛЬЗОВАТЕЛЕЙ



Уровни Ph крови

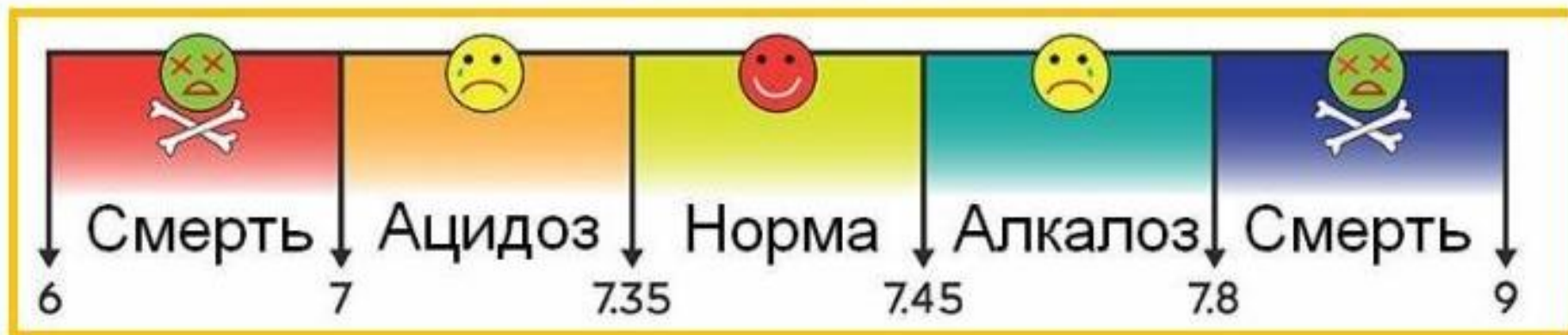


Схема организации мониторинга морей



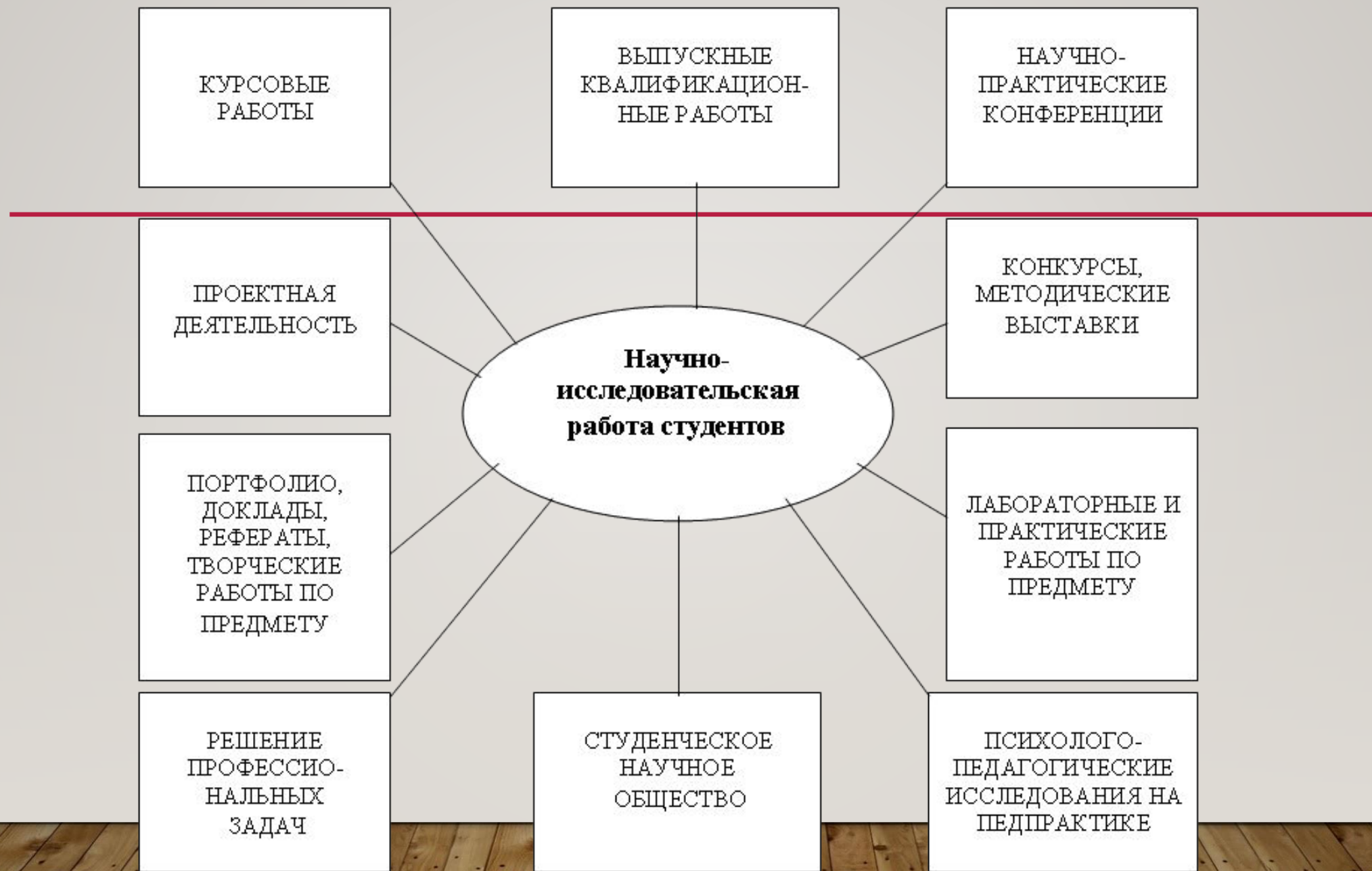
Арктический совет

ЮНЕП ООН



Минприроды







НАУЧНО-ИССЛЕДОВАТЕЛЬСКАЯ РАБОТА СТУДЕНТОВ ВУЗОВ

УЧЕБНО-ИССЛЕДОВАТЕЛЬСКАЯ РАБОТА НАУЧНО-ИССЛЕДОВАТЕЛЬСКАЯ

← СТУДЕНТ ВУЗА →

ОБЯЗАН:

ОВЛАДЕВАТЬ ЗНАНИЯМИ И ВЫПОЛНЯТЬ В УСТАНОВЛЕННЫЕ СРОКИ ВСЕ ВИДЫ ЗАДАНИЙ (РЕФЕРАТ, ДОКЛАД, КУРСОВАЯ РАБОТА, ДИПЛОМНАЯ РАБОТА, МАГИСТЕРСКАЯ ДИССЕРТАЦИЯ – СОДЕРЖАТ ЭЛЕМЕНТЫ НАУЧНОГО ИССЛЕДОВАНИЯ).

ИМЕЕТ ПРАВО:

ПРИНИМАТЬ УЧАСТИЕ ВО ВСЕХ ВИДАХ НАУЧНО-ИССЛЕДОВАТЕЛЬСКИХ РАБОТ, КОНФЕРЕНЦИЯХ, СИМПОЗИУМАХ, А ТАКЖЕ ПРЕДСТАВЛЯТЬ СВОИ РАБОТЫ ДЛЯ ПУБЛИКАЦИИ, В Т.Ч. В ИЗДАНИЯХ ВУЗА

ФОРМЫ ЭТИХ РАБОТ:

РЕФЕРИРОВАНИЕ НАУЧНЫХ ИЗДАНИЙ, ПОДГОТОВКА ОБЗОРОВ НОВОЙ НАУЧНОЙ ЛИТЕРАТУРЫ;
ВЫСТУПЛЕНИЕ С НАУЧНЫМИ ДОКЛАДАМИ И СООБЩЕНИЯМИ НА СЕМИНАРАХ;
НАПИСАНИЕ КУРСОВЫХ РАБОТ, СОДЕРЖАЩИХ ЭЛЕМЕНТЫ ИССЛЕДОВАНИЯ;
ПРОВЕДЕНИЕ НАУЧНЫХ ИССЛЕДОВАНИЙ ПРИ ВЫПОЛНЕНИИ ДИПЛОМНЫХ РАБОТ;
ВЫПОЛНЕНИЕ НАУЧНО-ИССЛЕДОВАТЕЛЬСКИХ РАБОТ В ПЕРИОД УЧЕБНОЙ ПРАКТИКИ И СТАЖИРОВКИ.

РАБОТА В НАСКИ И ПРОБЛЕМНО-ИССЛЕДОВАТЕЛЬСКИХ ГРУППАХ;
УЧАСТИЕ В НИР НА КАФЕДРАХ;
ВЫСТУПЛЕНИЯ С ДОКЛАДАМИ И СООБЩЕНИЯМИ НА КОНФЕРЕНЦИЯХ В ВУЗЕ;
УЧАСТИЕ ВО ВНУТРИВУЗОВСКИХ, МЕЖВУЗОВСКИХ, РЕГИОНАЛЬНЫХ ... ОЛИМПИАДАХ И КОНКУРСАХ;
ПОДГОТОВКА ПУБЛИКАЦИЙ ПО ПРОВЕДЕННЫМ ИССЛЕДОВАНИЯМ;
РАЗРАБОТКА И ИЗГОТОВЛЕНИЕ СХЕМ, СЛАЙДОВ, ФИЛЬМОВ, НАГЛЯДНЫХ ПОСОБИЙ ДЛЯ УЧЕБНОГО ПРОЦЕССА;
ПЕРЕВОДЫ НАУЧНЫХ РАБОТ (МОНОГРАФИЙ, СТАТЕЙ И ДР.)