

КИСТАЛАР

- келиб чикиши - эпителиал
- клиник – деформ, гирчилаш, флюктуация, ретенция;

R- белгилар:

- юмалок, гомоген окариш
- секин экспансив усади – суяк катталашади
- кортикал кават силжийди, юпкалашади
- структураси - бир еки куп каттакли
- тишлар силжийди (\pm резорбция)
- чегараси - аник текис ва склеротик
- атроф суяк узгармаган
- \pm инфекция

КИСТАЛАР КЛАССИФИКАЦИЯСИ

■ ОДОНТОГЕН

- радикуляр
- фолликуляр
 - примордиал
 - кератокиста

■ НООДОНТОГЕН

- Фиссурал – медиан, глобуломаксиляр, кесув канали кистаси
- Нофиссурал – бурун-танглай, бурун - лаб, тироглоссал, бранхиал, мукоцеле

■ РЕЗИДУАЛ (генези ноъмалум)

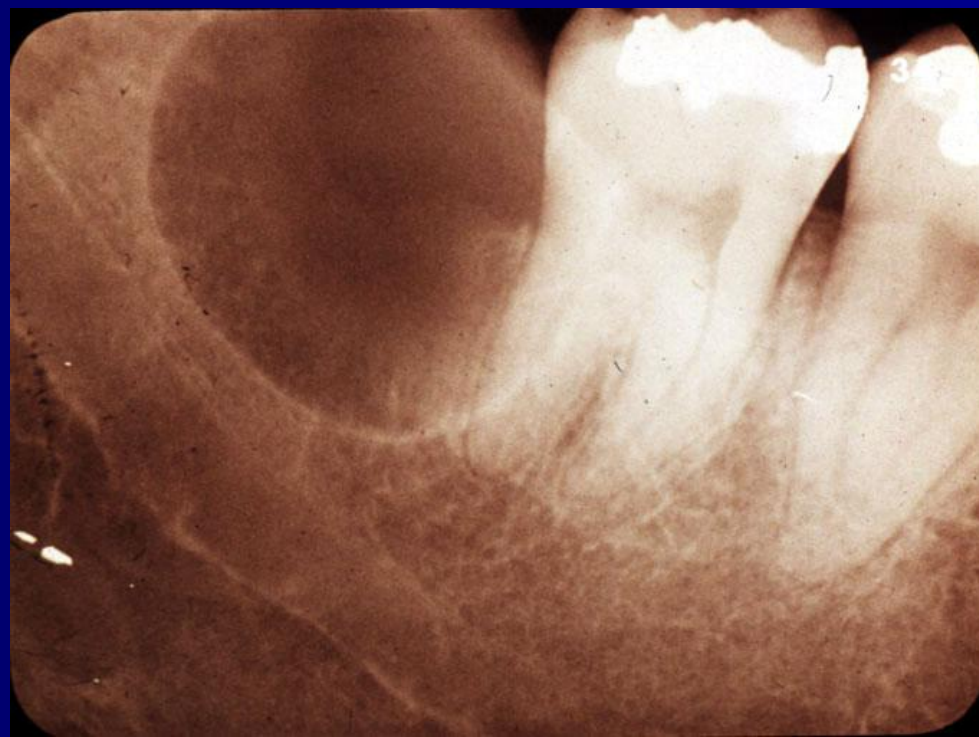
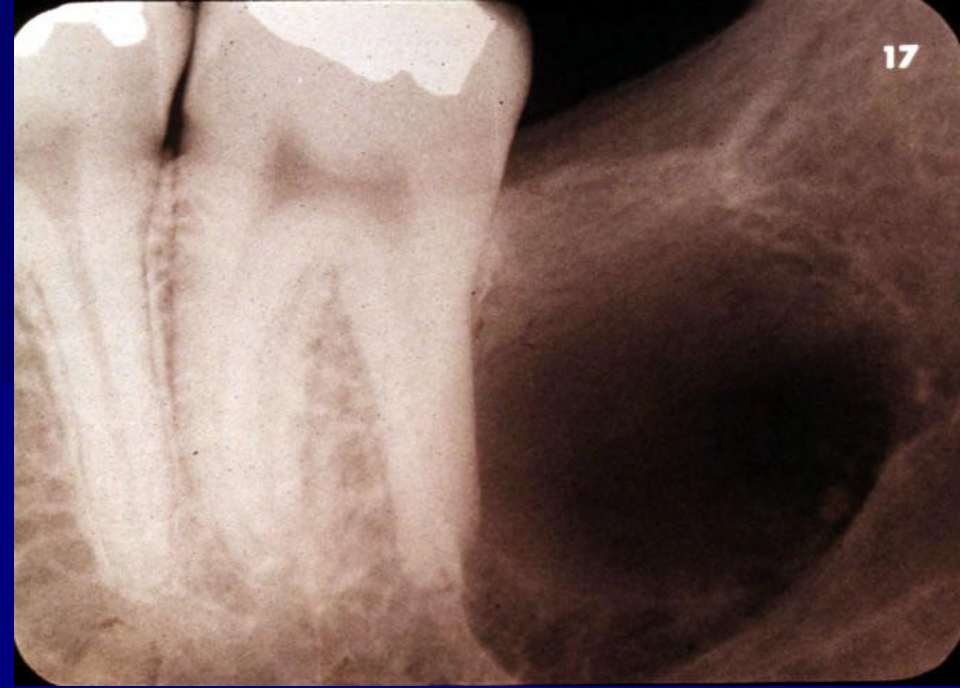
Радикуляр кисталар

- Яллигланиш кистаси
- Кистогранулемадан келиб чиқади
- Гранулема фарки – склеротик чегара
- 7-12 ешда ПЖ моляр, катталарда ЮЖ фронтал кисмида учрайди
- 3-4 см гача
- Кистали тиш силжимайди, атроф тишлар илдизи силжийди (илдизлар дивергенция, коронкалар конвергенция).



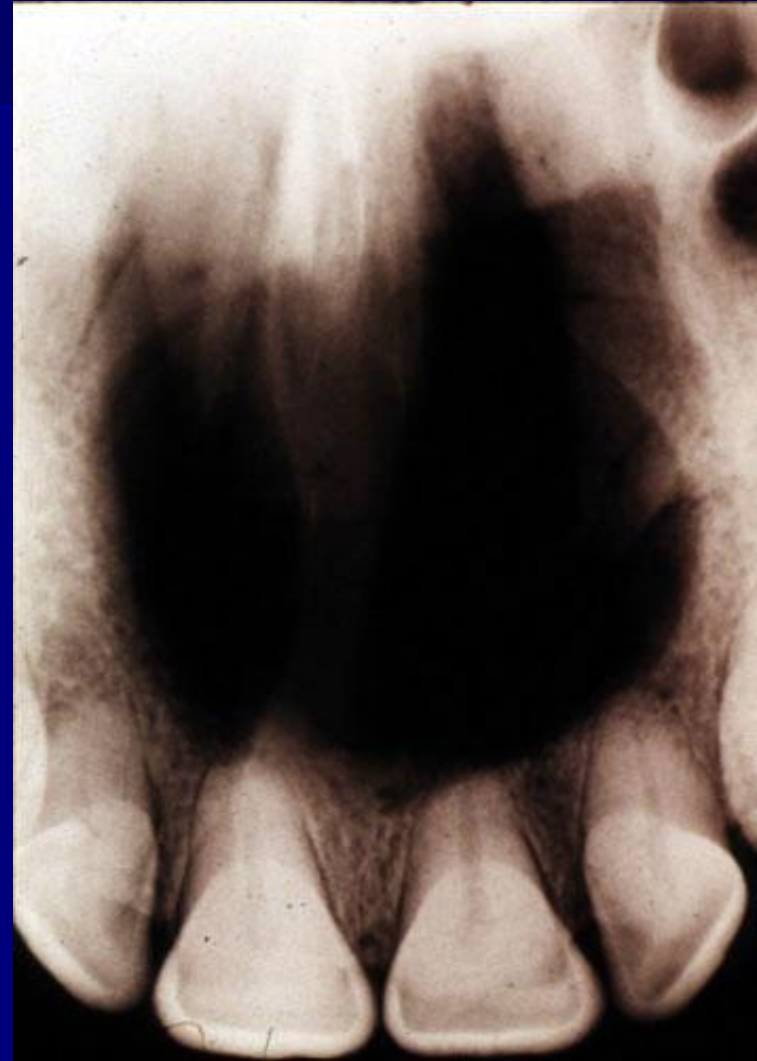
ФОЛЛИКУЛЯР КИСТА

- тиш хосил килувчи эпителийдан
 - 12-30 ешда
 - диаметр ~ 2 см
 - куртак, коронка тулик еки кисман киста ичида
 - тишни узи чикмаган
 - болаларда доимий тиш куртаклари ташхисни кийинлаштиради
 - амелобластомага айланиши мумкин
-
- **примордиал киста** – минераллашмаган фолликулдан
 - **кератокиста** – агрессив, ташхис гистологик.



Ноодонтоген фиссурал кисталар

- **Урта танглай кистаси:**
 - ❖ танглай урта чизиги буйича



Ноодонтоген фиссурал кисталар

- **Кесув канали кистаси:**
 - ❖ ЮЖ марказий кесув тишлари оркасида
 - ❖ юрак-симон



Ноодонтоген фиссурал кисталар

- Глобуломаксилляр киста:
 - ❖ латерал кесув ва козик тиши орасида
 - ❖ НОК-СИМОН



Ноодонтоген нофиссурал кисталар

- ☺ юмшок тукимада жойлашадилар
- ☺ \pm суюкта деформация

Бурун-танглай к. - кесув сургичида

Бурун-лаб к. - бурун асосида

Тиреоглоссал к. - буйинда

Ноодонтоген нофиссурал кисталар

Бранхиал киста

- ☺ буйин ен юзасида



Ноодонтоген нофиссурал кисталар

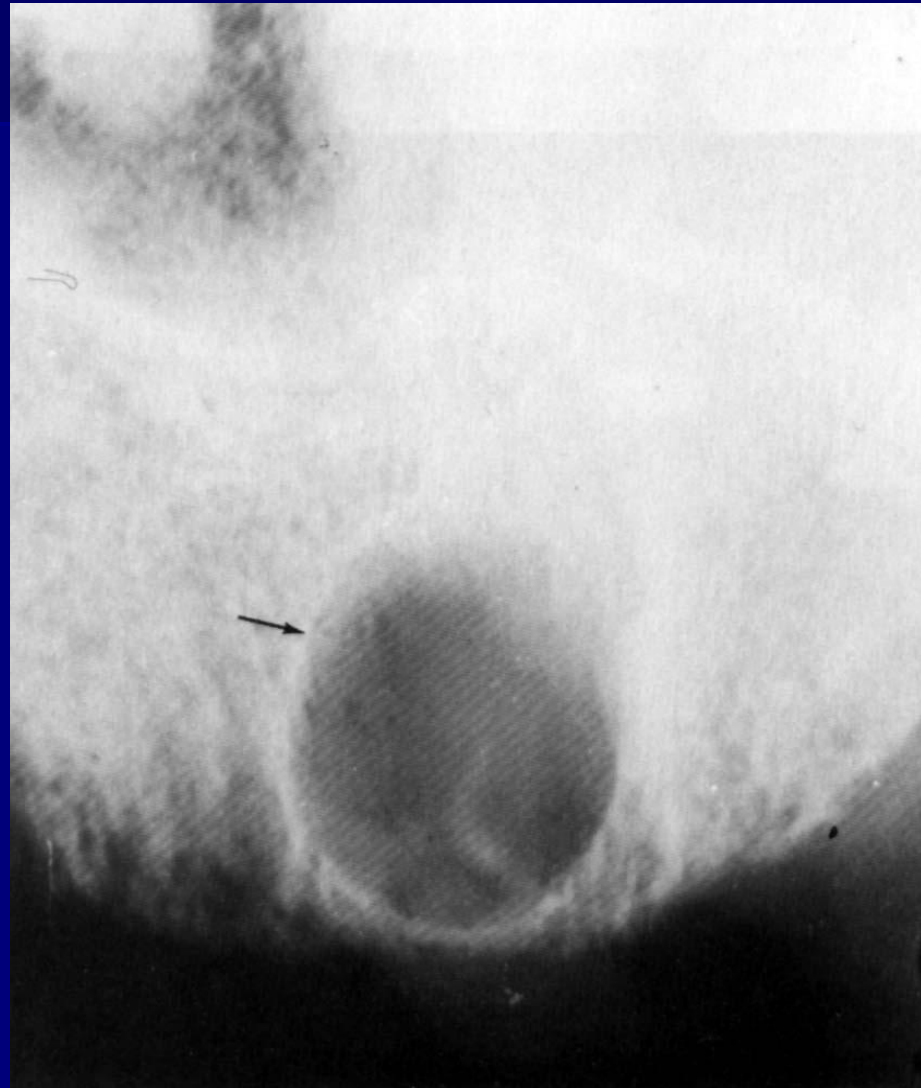
Мукоцеле

- ☺ бурун ендош бушликлари (пешона ва галвирсимон)
- ☺ агрессив (куз косаси, каллага ушиби мумкин)



Резидуал кисталар

- Колиб кетган радикуляр киста?
- Тиш йук
- Атрофида остеосклероз



УСМАЛАР КЛАССИФИКАЦИЯСИ

I. ХАВФСИЗ

- 1) Одонтоген – одонтома, амелобластома, энамелома, дентинома, цементома, миксома
- 2) Ноодонтоген – остеома, остеобластокластома, гемангиома, фиброма, миксома, тератома

II. ХАВФЛИ

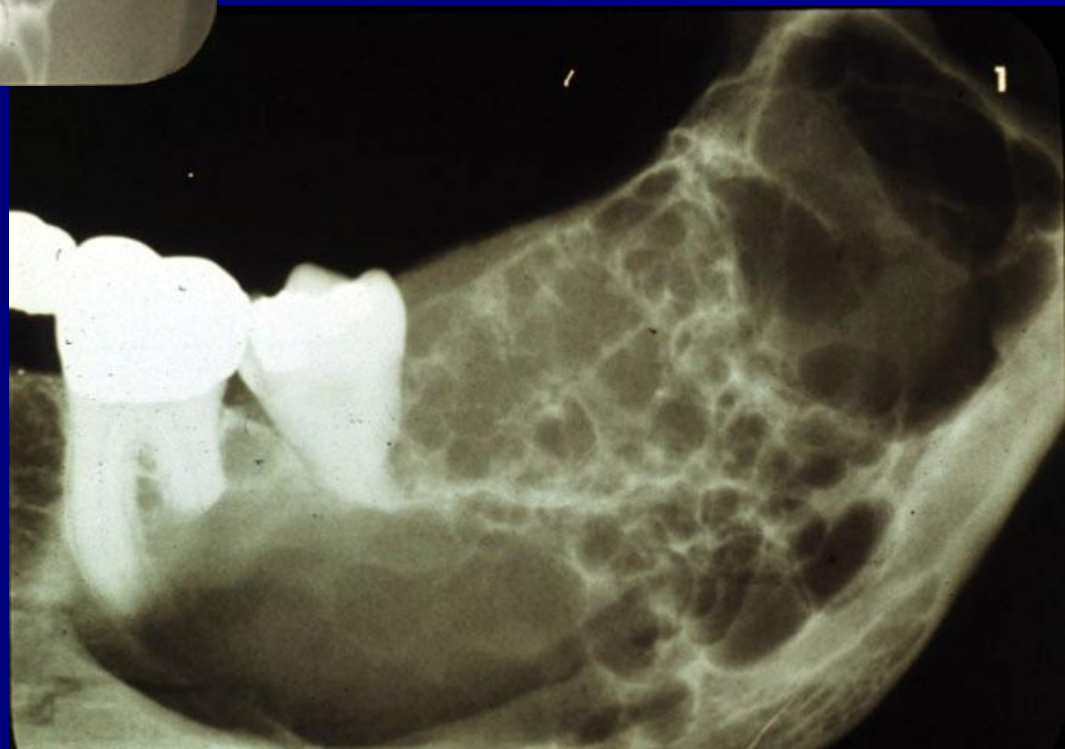
- 1) Рак (90%)
- 2) Саркома (остеоген, Юинг, хондро-, ретикуло-)

ХАВФСИЗ УСМАЛАР

- тугри (юмалок) шакл
- кичик улчам (< 5 см)
- аник (\pm склеротик) чегара
- узига хос расми (зичлашиш, трабекула)
- суяк катталашади
- кортикал суяк силжийди
- тишлар силжийди \pm резорбция
- атроф суяк, периост узгармаган
- секин усади
- ноагрессив ва урта агрессив (деструкция!) булиши мумкин

Амелобластома (адамантинома)

- 30- 50 ёш
- 80%- ПЖ
- Локализация: моляр (70%), премоляр (20%), кесув (10%)
- Бир- ва куп каттакли структура («совун пуфаги», «ари уялари»)
- Солид и кистоз турлари
- Носклеротик контур
- Тишлар резорбцияси
- ± таркибида тиш
- Бошка усма ва кисталардан ривожланиши мумкин (фиброма, саркома, одонтома, фолликуляр киста)



Одонтома

- 10-20 еш
- Тиш ретенция
- Юмалок окариш, капсула
- Таркибида тишсимон (таркибий одонтома) еки аморф (мурракаб одонтома) зич сохалар
- ТО - ЮЖ, МО – ПЖ



Цементома

- ПЖ фронтал кисмида
- Пролифератив фаза (цементобластома)- периапикал суяк емирилиши
- Зичлашиш фазаси: таркибида кальцинатлар
- Шакланган цементома – зич гомоген структура



Энамелома

- тиш буйнида
- «эмаль дурлари»
- ± куп сонли



Дентинома

- o Зич, гомоген
- o Чегаралариник



Остеома

- зич усма (структура суюкга ухшайди)
- купрок пешона ва галвирсимон бушликлар, ПЖ тил юзаси
- компакт ва говаксимон
- ± орбитага усиш



Остеобластокластома

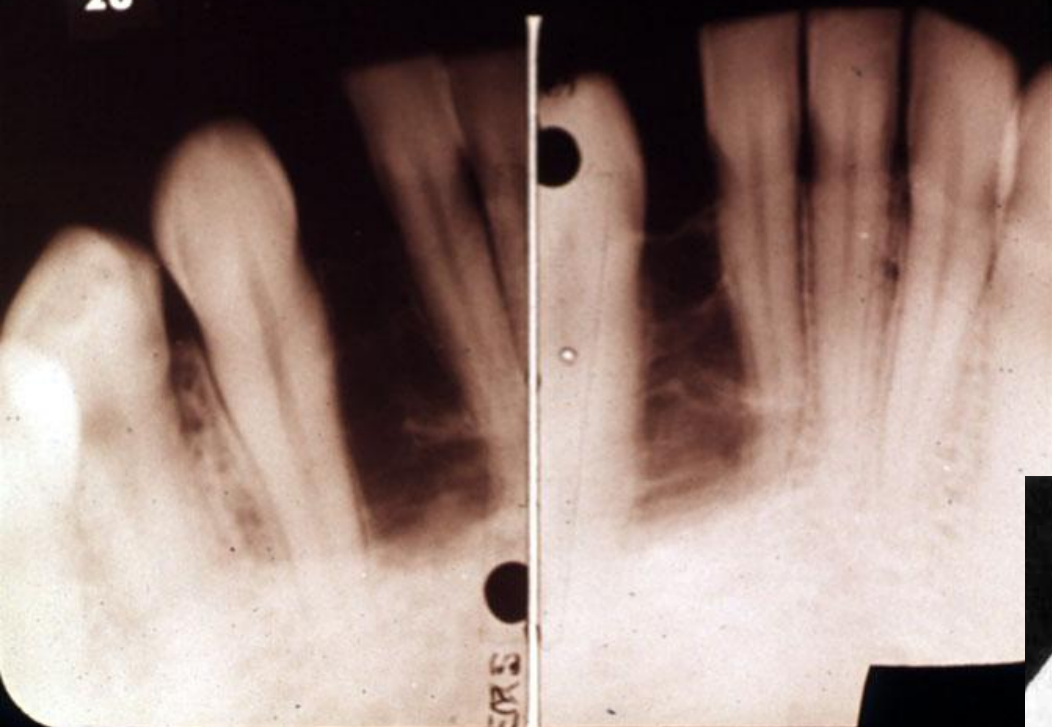
- 30-40 еш
- ПЖ
- хавфли ва хавфсиз
- каттакли, кистоз ва литик
- урта агрессив
- носклеротик чегара
- тиш илдизи резорбция



Гемангиома

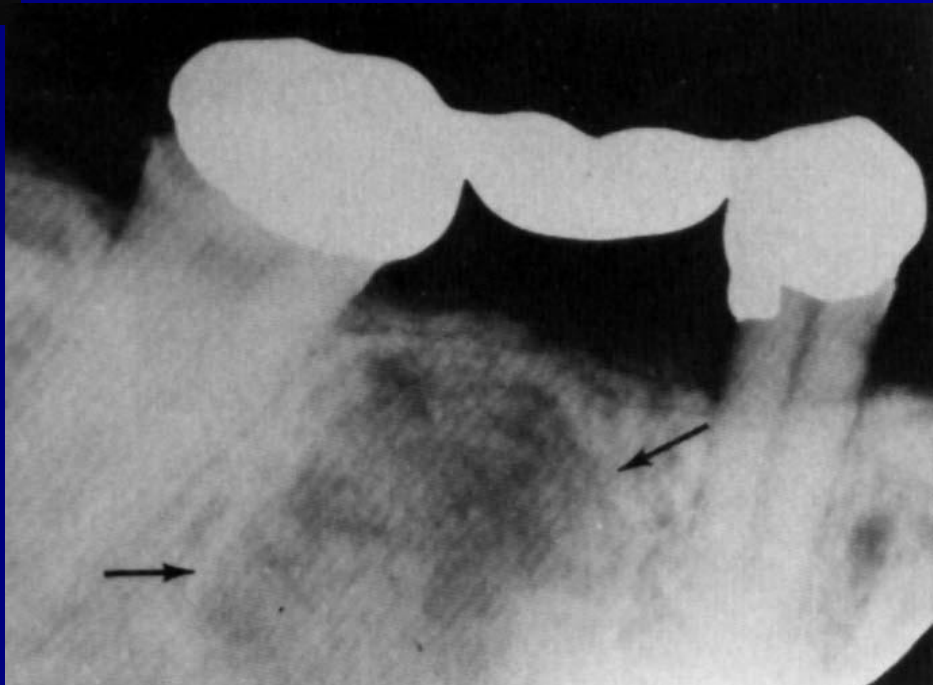
- ЮТ ва ПЖ
- 10-20 еш кизлар
- Кистасимон, «совун пуфаги»
- ± флеболитлар
- ± калин трабекулалар («спицали хилдирак»)
- илдиз емирилган
- тиш кимирлайди
- Асорат: катта кон кетиш

26



ФИБРОЗ ДИСПЛАЗИЯ

- Усимта симон патология (ривожланиш аномалияси)
- 7-12 еш
- Монооссал, полиоссал (\pm эндокрин бузилишлар)
- ЮЖ, калла суяклари деформацияси
- Суяк шишган, зичлиги пасайган
- Зичлашганда – «хира шиша»
- Тиш силжиган, илдизлар резорбцияси
- Херувизм
- Асорат: фибросаркома



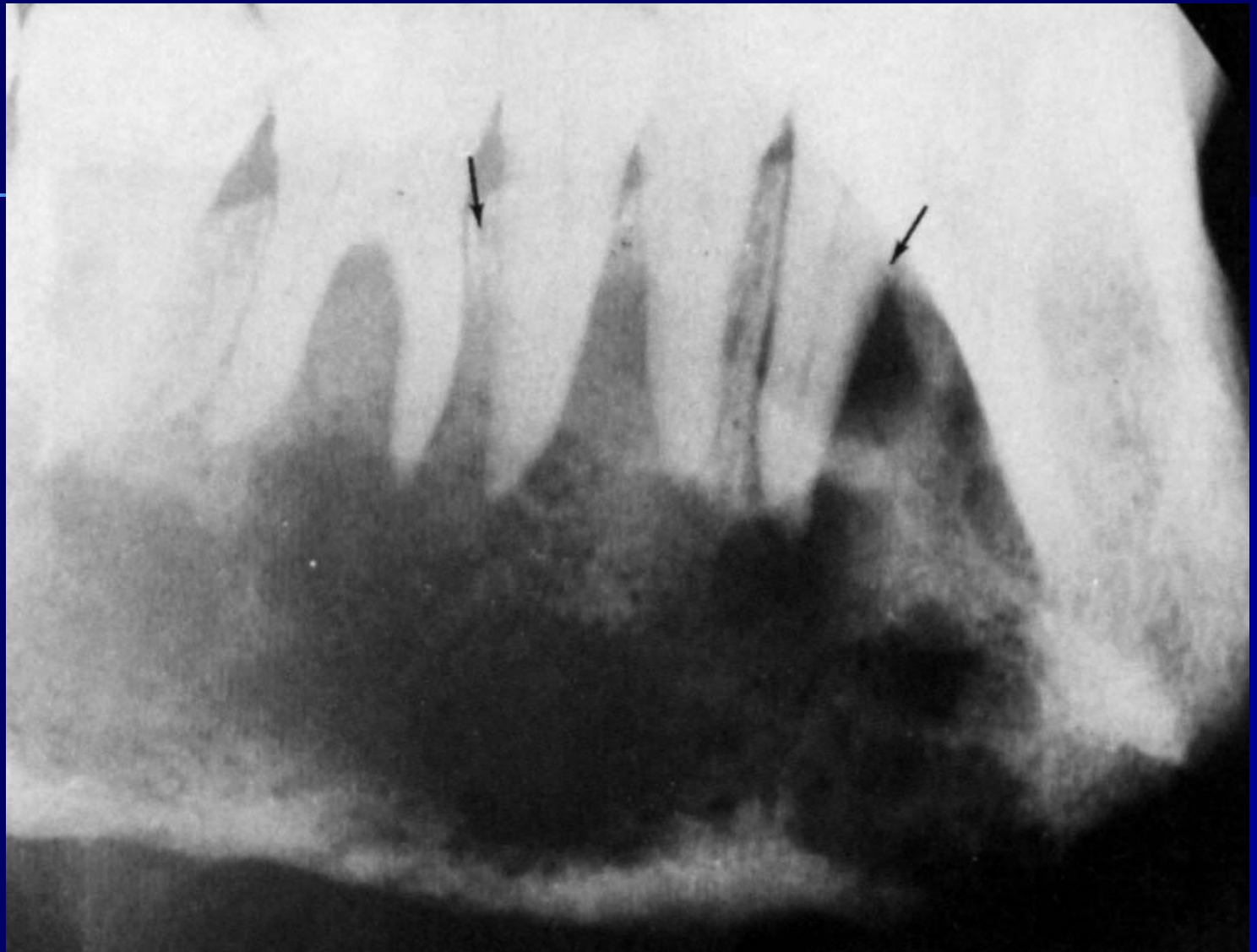


ХАВФЛИ УСМАЛАР

- нотугри шакл
- катта улчам
- ноаник чегара
- суяк емирилиши (деструкция)
- илдизлар сакланади, тишлар – «хавода»
- атроф суяк – пороз, склероз
- периостит («соябон», игнасимон – спикула)
- тез усиш
- урта ва юкори агрессив

РАК

- 90% хавфли усмалар
- Суяк иккиламчи деструкцияси
- Тишлар сакланган («хавода» осилган)
- Гайморит



Саркомалар

ОСТЕОГЕН САРКОМА

- 75% угил болаларда, ПЖ
- Osteобластик ва osteолитик

ХОНДРОСАРКОМА

- Эркаклар 20-60 еш, ЮЖ
- кальцинатлар
- тишлар резорбцияси

РЕТИКУЛОСАРКОМА

- «Куя еган мато»

ЮИНГ САРКОМАСИ

- Пиесимон периостит
- Клиникаси ~ остеомиелит



УСМА ВА КИСТА БАХОЛАШ ПРОТОКОЛИ

- 1) Окариш еки зичлаши?
- 2) Чегара – аник - ноаник, склеротик – носклеротик, текси – нотекис.
- 3) Суяк катталашганми?
- 4) Кортикал кават – силжиган, юпкалашган, емирилган (майда, катта)
- 5) Тишлар – силжиган, резорбция, силжимаган – «хавода»
- 6) Структура – суяк оролчалари, кальцинат, секвестр
- 7) Атроф суяк – нормал, пороз, склероз
- 8) Периост - периостит