

*Выполнил ученик 8 «В» класса Денисенко Александр  
Левый берег Новосибирска*



# Г. Новосибирск стоит на двух берегах р.Обь

*Левый берег*

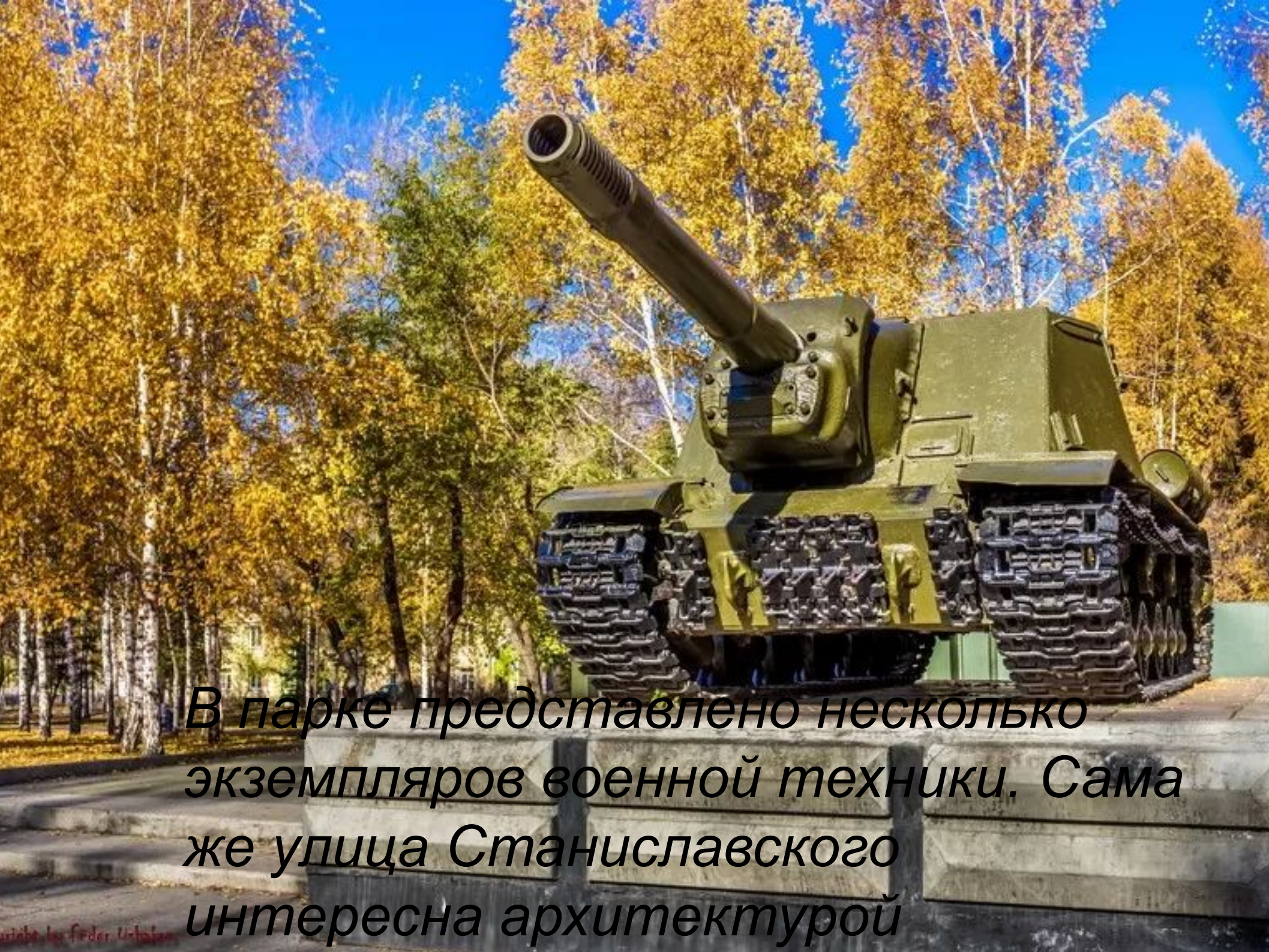
*Правый берег*

*Сегодня будет рассказано и показано про левый берег*



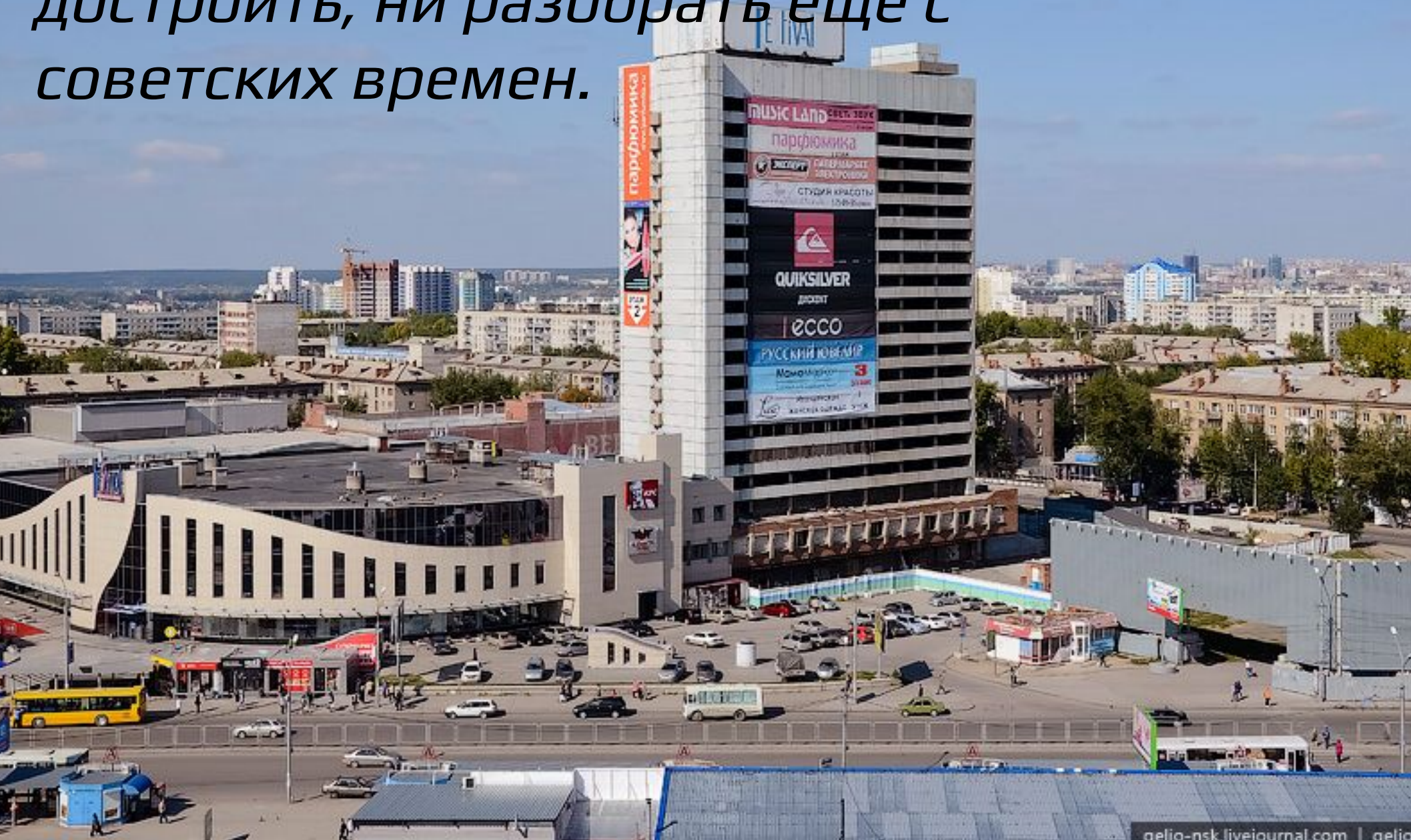
*Левый берег Новосибирска - крупная промышленная, логистическая и спальная часть города. Представлен Ленинским и Кировским районами. Наиболее интересное место для посещения на левом берегу - Монумент Славы. Это памятник сибирякам - участникам Великой Отечественной войны, находящийся в уютном парке на улице Станиславского.*





*В парке представлено несколько экземпляров военной техники. Сама же улица Станиславского интересна архитектурой*

*Серый недостроенный  
"небоскреб", который не могут ни  
достроить, ни разобрать еще с  
советских времен.*



*Вдоль проспекта расположился один из крупнейших ВУЗов региона - НГТУ (Новосибирский государственный технический университет).*



**Все сайты, которые я использовал для создания презентации:**

1) [https://ru.wikivoyage.org/wiki/Новосибирск/Левый\\_берег](https://ru.wikivoyage.org/wiki/Новосибирск/Левый_берег)

2) Яндекс Картинки ;)

