

# Способы добывания предметно-вещевых источников информации



Преподаватель: *Иванов С.А.*  
доцент кафедры Информационных систем и технологий

## Основные способы поиска предметно-вещевых источников информации

посещение (проникновение) на объект

получение и изучение материалов аэро- и космической съемки

посещение выставок, презентаций

посещение и изучение районов возможного нахождения новых объектов конкурентов

## Основные цели посещения (проникновения) на объект:

поиск и добывание документов

поиск и добывание образцов продукции

установка закладных устройств

Посещение неохраняемого объекта не должно вызывать каких-либо сложностей

Труднее дело обстоит с проникновением на охраняемый объект

## Вероятные пути физического проникновения сотрудника ДР в здание

проникновение под видом посетителей (контролеров, журналистов и т.п.)

через двери и окна первого этажа

подбором ключей

по коммуникационным и техническим проемам подвала

на основе маскировки или с использованием подложных пропускных документов

оставление нарушителя на объекте до его закрытия

\* обычным путем по сговору с сотрудниками охраны



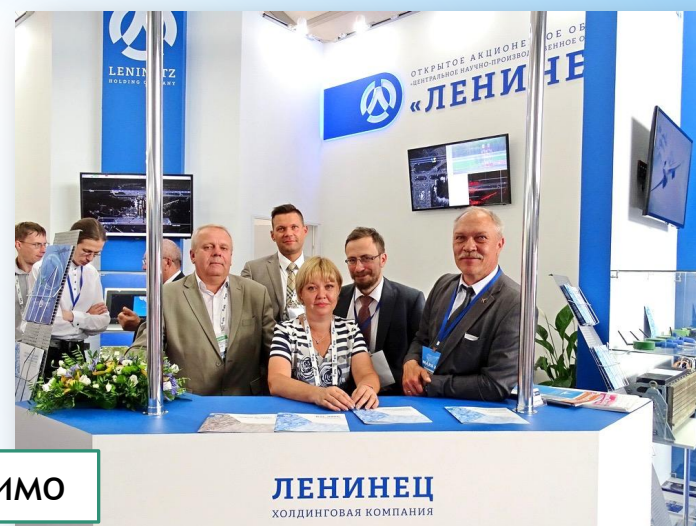
Подготовка к работе на **торговой выставке** требует

с одной стороны

оградить свою организацию от разведывательных акций ее конкурентов

с другой стороны

продумать способы установления полезных контактов с поставщиками, дистрибьюторами, промышленниками, и другими специалистами



При подготовке к участию в очередной выставке, необходимо

- установить все предоставляемые выставкой возможности в процессе демонстрации образцов продукции, рекламной деятельности, проведения пресс-конференций и т.п.
- конкретизировать задачи деловой разведки, которые могут быть направлены на выявление общих тенденций в отрасли, получение более полных сведений о конкурентах
- определить приоритеты в получении специализированной информации
- сформировать команду деловой разведки, состав которой должен соответствовать приоритетным задачам данной организации
- сформулировать основные вопросы к участвующим в выставке представителям конкурента и распределить их между членами команды деловой разведки
- продумать способы установления полезных контактов с поставщиками, дистрибьюторами, промышленниками, конкурентами, журналистами, аналитиками, разработчиками новой продукции и другими специалистами

\* **Подготовка и проведение выставок**



позволяет определить

структуру объектов и расположение их элементов на местности

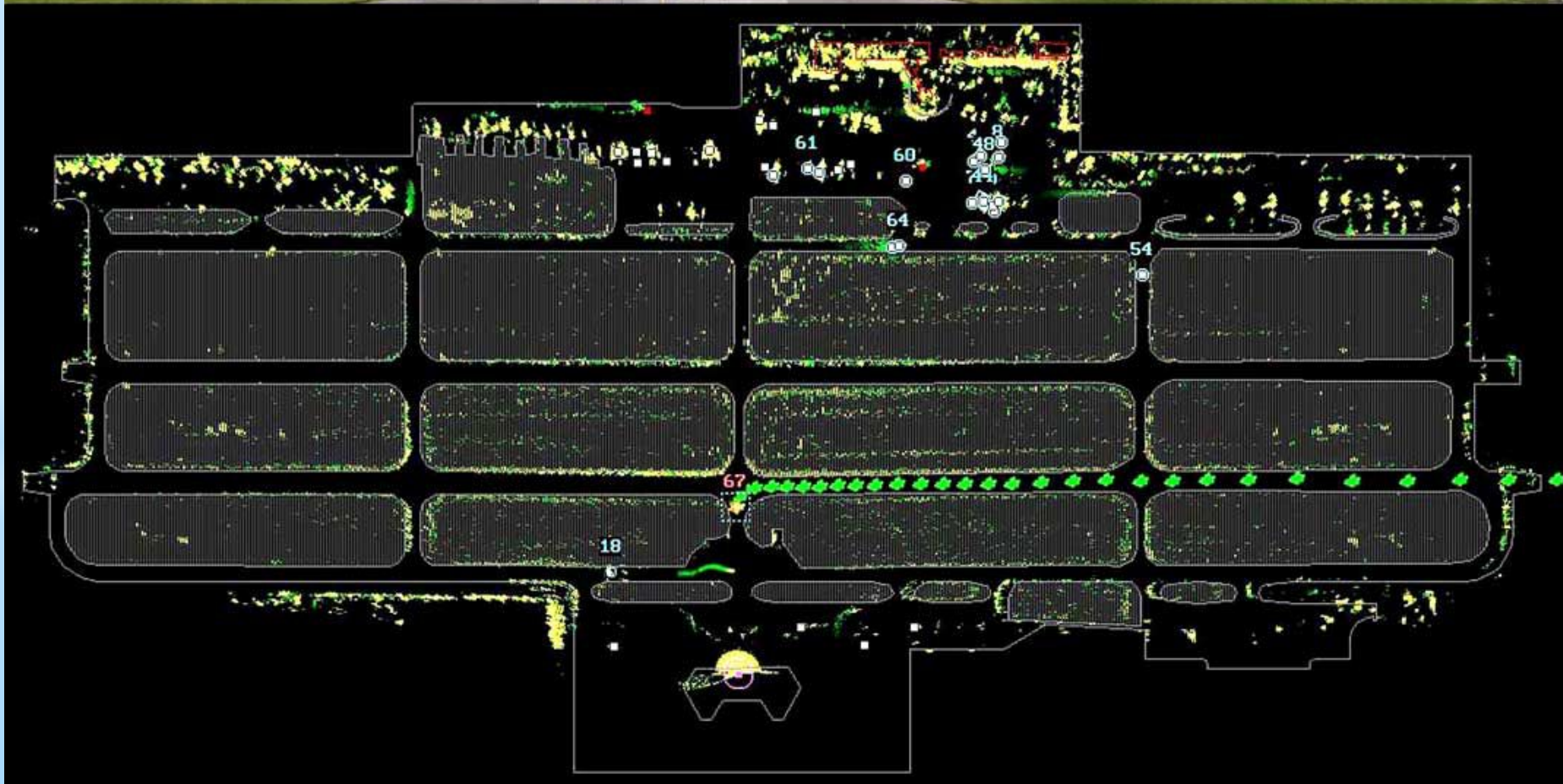
маршруты и характер передвижения мобильных элементов объектов

места возможного нахождения новых объектов

места возможного нахождения мобильных элементов стационарных объектов

следы функционирования объекта и экологическую обстановку вокруг него

\* **Материалы аэро- и космической съемки**



Радиолокационный снимок