

ЧЕЛОВЕК И ПРЕДМЕТНАЯ СРЕДА

ОБЩИЕ ВОПРОСЫ ФОРМООБРАЗОВАНИЯ



ТЕРМИНОЛОГИЯ

- **бионическое формообразование** - создание утилитарных дизайнерских форм с помощью бионики.

Наука, изучающая особенности строения и жизнедеятельности организмов с целью создания новых приборов, механизмов, систем и совершенствования существующих, называется **бионикой**

ТЕРМИНОЛОГИЯ

- **Эргономика – это наука, изучающая проблемы, возникающие в системе «человек-техника\быт-система», с целью оптимизации трудовой деятельности оператора, создания для него комфортных и безопасных условий, повышения за счет этого его производительности, сохранения здоровья и работоспособности.**
- Из этого определения видно, что *предметом эргономики* является трудовая деятельность человека, а *объектом исследования* – система «человек-техника\быт-среда».

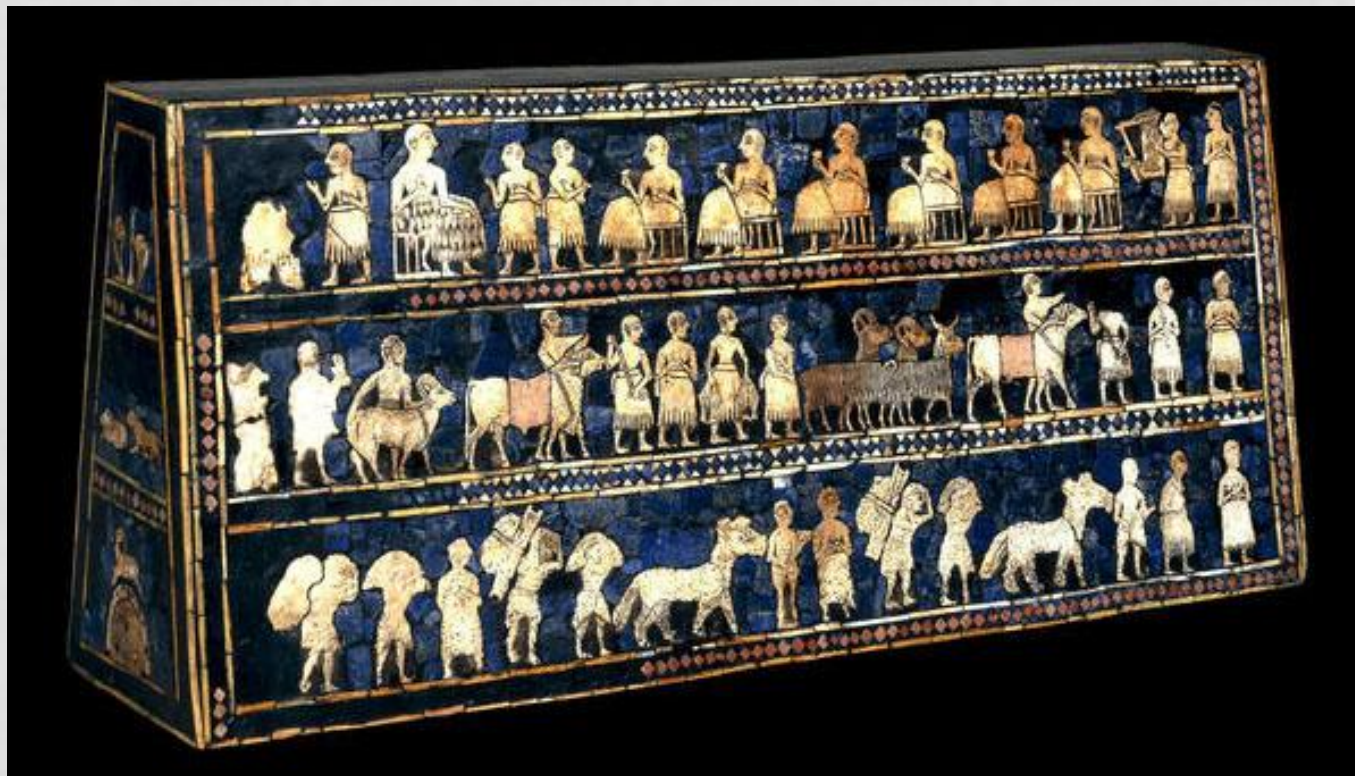
ИСТОРИЯ. ПРОИСХОЖДЕНИЕ И РАЗВИТИЕ ИЗДЕЛИЙ

- «Львица
Гуэннола». Ок.
3000–2800 гг. до
н.э. Частное
собрание.



ИСТОРИЯ. ПРОИСХОЖДЕНИЕ И РАЗВИТИЕ ИЗДЕЛИЙ

- «Штандарт из Ура». Сер. 3 тыс. до н.э. Британский музей



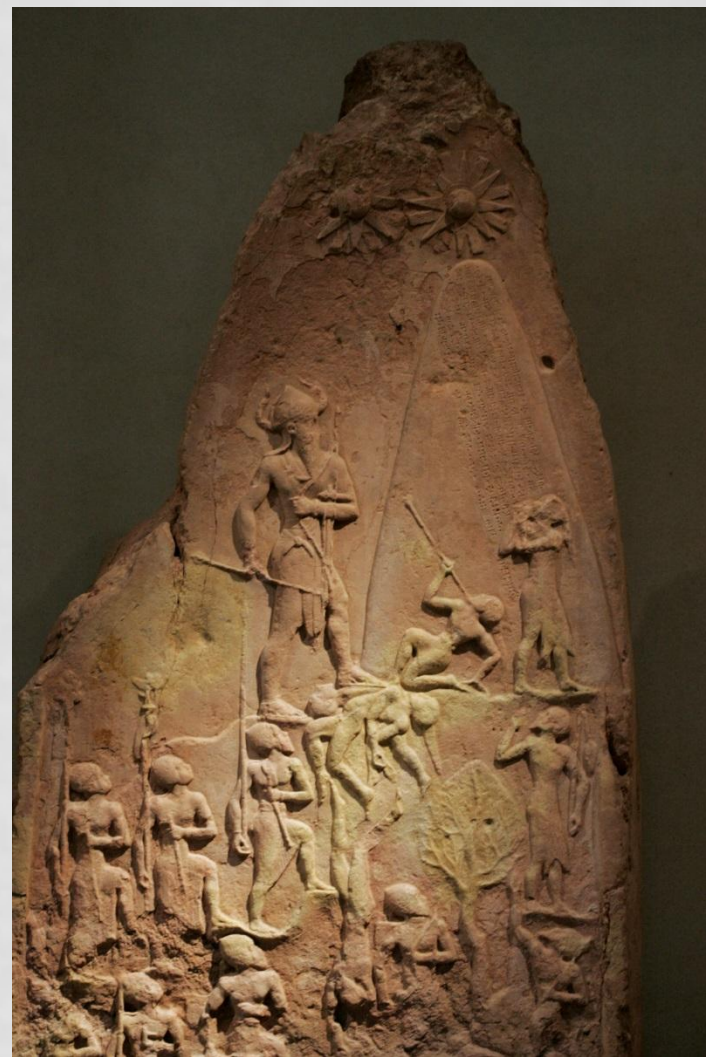
ИСТОРИЯ. ПРОИСХОЖДЕНИЕ И РАЗВИТИЕ ИЗДЕЛИЙ

- «Стела коршунов». Ок. 2450 г.
до н.э. Лувр



ИСТОРИЯ. ПРОИСХОЖДЕНИЕ И РАЗВИТИЕ ИЗДЕЛИЙ

- «Стела Нарамсина». Ок.
2350–2000. до н.э. Лувр



ИСТОРИЯ. ПРОИСХОЖДЕНИЕ И РАЗВИТИЕ ИЗДЕЛИЙ

- Статуэтка Гудеа. Ок.
2120 г. до н.э. Лувр



ИСТОРИЯ. ПРОИСХОЖДЕНИЕ И РАЗВИТИЕ ИЗДЕЛИЙ

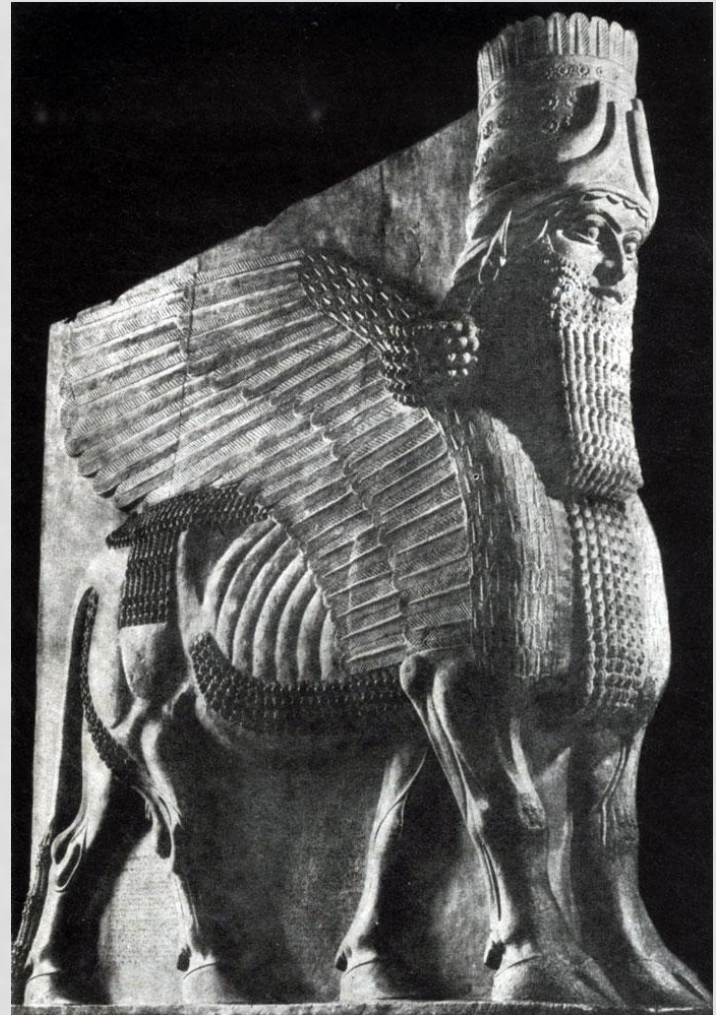
- Стела «Законы Хаммурапи». Ок. 1792 - 1750 гг. до н.э. Лувр



Хаммурапи и бог Шамаш. Верхняя часть стеллы с законами

ИСТОРИЯ. ПРОИСХОЖДЕНИЕ И РАЗВИТИЕ ИЗДЕЛИЙ

- Крылатый бык Шеду из дворца царя Саргона II. Вт. пол. 8 в. до н.э. Лувр



ИСТОРИЯ. ПРОИСХОЖДЕНИЕ И РАЗВИТИЕ ИЗДЕЛИЙ

- Статуя Геры с острова Самос.
Ок. 570-560 гг. до н.э. Копия в
ГМИИ им. А.С. Пушкина



ИСТОРИЯ. ПРОИСХОЖДЕНИЕ И РАЗВИТИЕ ИЗДЕЛИЙ

- Ворота Иштар из Вавилона. 6 в. до н. э.
Пергамский музей. Берлин



ИСТОРИЯ (РУСЬ)

- Язычество. Культ плодородия.

Носитель знаний женщина. Вера в загробный мир.

Стадии языческого верования:

- Жертвоприношения упырям и берегиням (Симарго) мир Нави и Прави
- Поклонение роженицам, богиням плодородия и богу Роду (переход от женского к мужскому)
- Кровавый культ Перуна.

ИСТОРИЯ (РУСЬ)

- См. презентацию

Народные промыслы России

ФОРМА ПОДАЧИ ПРОЕКТА

185								70			50					
	10	23	15	10												
5	Изм1	Лист1	<Докум1>	<Подп1>	<Дата1>	<ОБОЗНАЧЕНИЕ> vsesobe.ru						15				
5	Изм2	Лист2	<Докум2>	<Подп2>	<Дата2>							5				
5	Изм3	Лист3	<Докум3>	<Подп3>	<Дата3>							5				
5	Изм4	Лист4	<Докум4>	<Подп4>	<Дата4>							5				
5	Изм.	Лист	№ докум.	Подп.	Дата	<НАИМЕНОВАНИЕ>						15				
5	Разраб.	<РАЗРАБОТАЛ>	Разработчик	Создания	<Лист>							<Листов>	<Масса>	<Масштаб>		
5	Пров.	<ПРОВЕРИЛ>	Проверил	Проверки	5							5	5	17		
5	Т.контр.	<ТЕХНОЛОГ>	Технолог	Проверки	5							5	5	17		
5	руководит	<ОТДЕЛ>	руководитель	Проверки	<МАТЕРИАЛ>						15					
5	т.контр.	<НОРМОКОНТРОЛЬ>	Нормоконтроль	Проверки							<Тип документа>			Лист	Листов	<Листов>
5	Утв.	<УТВЕРДИЛ>	Подп.	УТВЕРЖДЕНИЯ							<Материал Наим.>			<Материал ГОСТ>		
5											<ОРГАНИЗАЦИЯ>					
					Копировал						5					

ФОРМА ПОДАЧИ ПРОЕКТА

