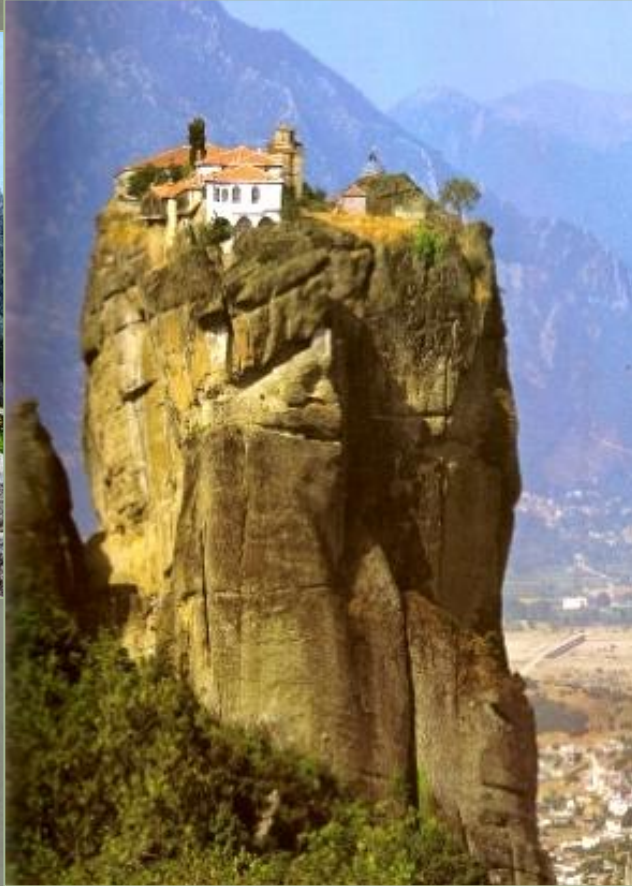


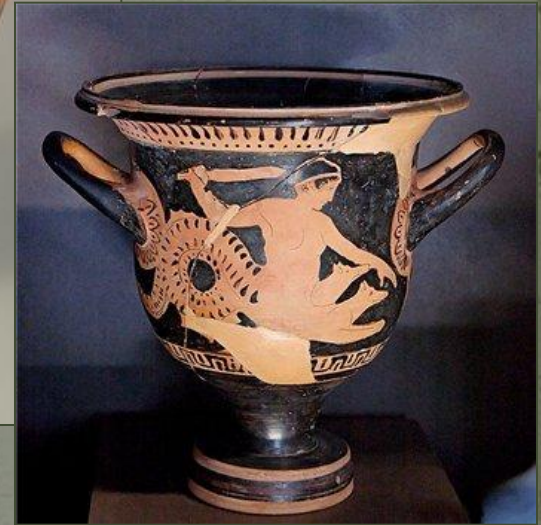
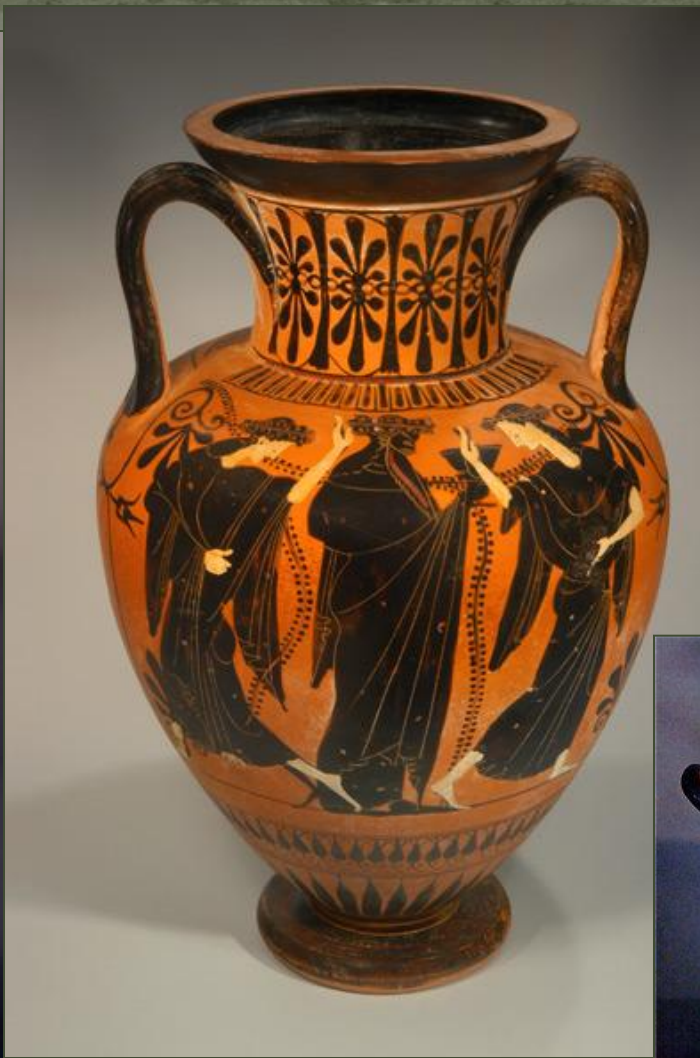
# АНТИЧНАЯ РОСТТИСНАЯ КЕРАМИКА



# ГРЕЦИЯ

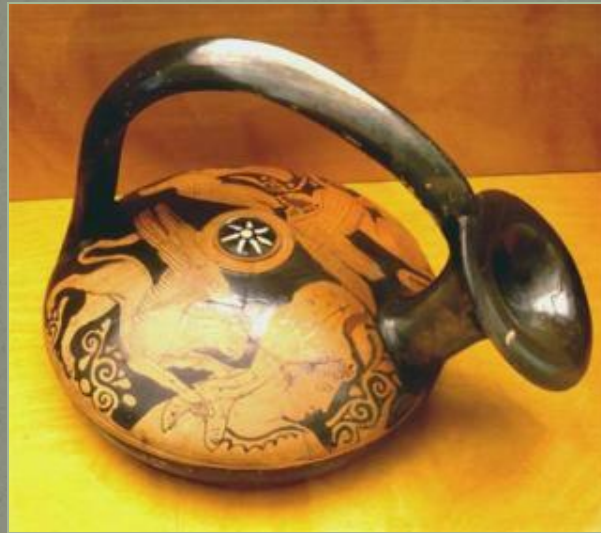


- Маленькая страна, занимающая южную часть Балканского полуострова, страна высоких гор, зеленых долин, с трех сторон окруженная морем. В этой стране издревле жил высокоодаренный народ, создавший богатую и разностороннюю культуру.



- Великолепные предметы искусства, созданные античными греками, до сих пор восхищают нас величиим пропорций, красотой форм.

## В ПОДЛИННОЙ КУЛЬТУРЕ НИЧЕГО НЕ УМИРАЕТ...



Сегодня мы разобьем на уроке стихотворение Валерия Брюсова на эпитафии и узнаем что мы можем перенять у этого народа. Познакомимся с греческой вазописью и попробуем повторить её мотивы в своих рисунках.



**... Что ты хотя б на миг,  
Все тайны вечности постиг.**

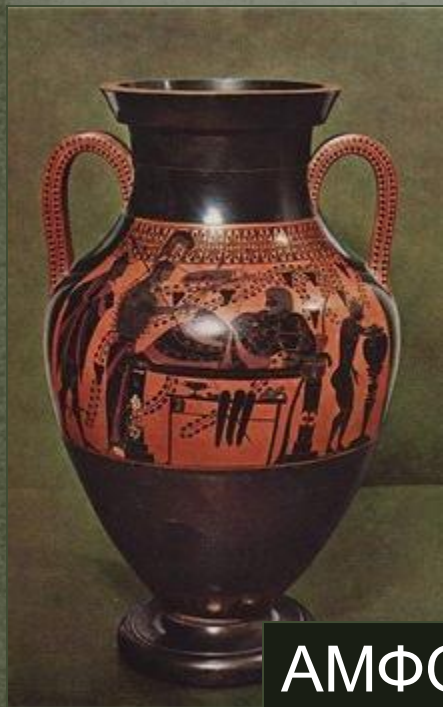
- Яркий солнечный день. Гончарная мастерская. У одноэтажного каменного здания кипит работа. Во дворе в небольшом углублении в земле месят ногами глину рабы. Здесь и женщины и дети. Рядом в помещении с открытыми окнами работает мастер . Все идеально в его руках. Глина послушна и податлива. В соседнем помещении другие мастера совместно с художниками расписывают уже обожженные, желтовато-красные вазы. В окне видно, как рабы, покрывшись потом, занимаются обжигом.
- И все начинается снова.

От грозных и огромных пифосов  
До тонких, выточенных  
скифов,  
Амфоры, лекифы, фиалы,  
Арибалы и самый малый  
Каликий, все – живое чудо:  
В чертах разбитого сосуда,



СКИФОС

ЛЕКИФ



АМФОР



АРИБАЛ



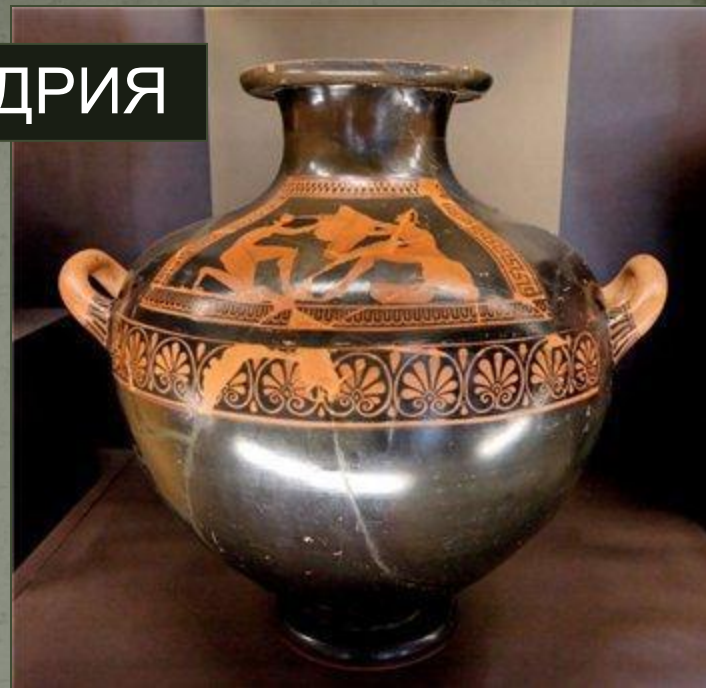
ПИФОС

- В Древней Греции наиболее интересным видом искусства было гончарное искусство и его декор. Главный материал – это глина, которого было в изобилии. Хорошего качества бурую и красную глину добывали в 12 км. от Афин со дна реки Кефис.



КАЛЬПИДА

ГИДРИЯ



ПЕЛИКА



Фиала- чаша.  
Современное название-пиала



# Что мы выяснили?

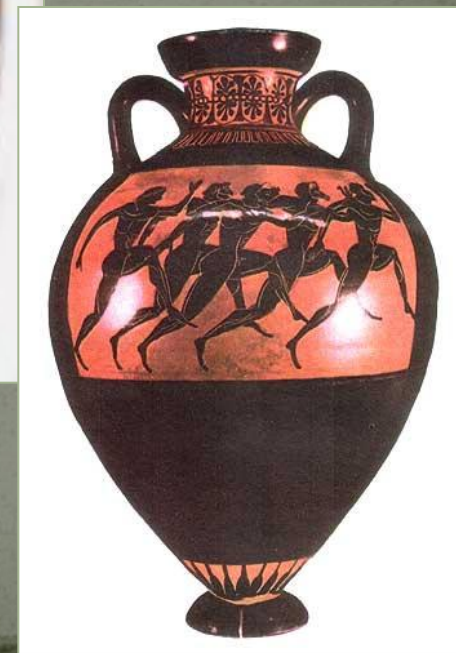
В чертах разбитого сосуда,  
Загадку смерти разреша,  
Таится некая душа!

- Сосуды изготавливали на гончарном круге и использовали для различных хозяйственных нужд.
- Они были большими и маленькими, изящными и легкими.
- Но самое главное очень разными по форме. И имели свое название.





Греческая керамика – настоящее воплощение той страсти к красоте, что была присуща древним грекам. Форма и роспись ваз, восхищают и сегодня посетителей крупнейших музеев мира. В зависимости от времени создания, исторической культуры и стиля, древнегреческая ваза подразделяется на несколько периодов.

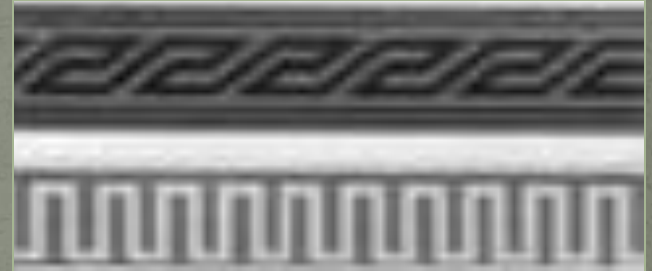


# ГЕОМЕТРИЧЕСКИЙ СТИЛЬ

И завершенность линий их  
Звучит, как полнопевный стих.



- В IX – VIII вв. до н. э. В вазописи складывается геометрический стиль, единственным украшением которого был линейно-геометрический орнамент из узоров-знаков в виде квадратов, треугольников и окружностей.



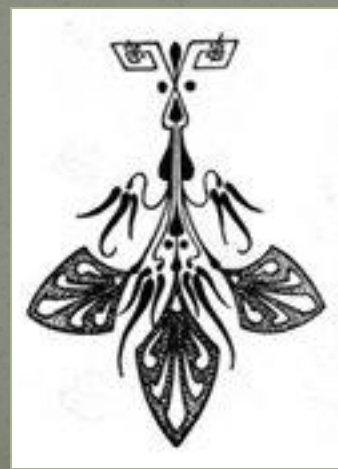
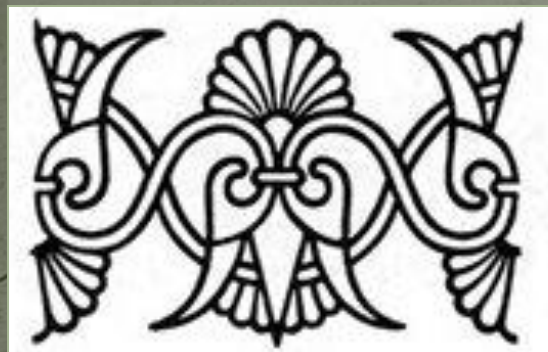
- Появляется излюбленный греческий орнамент – меандр – узор в виде непрерывной изломанной под прямым углом линии. Есть предание, что давным-давно в Греции люди увидели с высокого холма русло реки. Оно извивалось, и было похоже на петлю. Так возник знаменитый греческий орнамент меандр, а затем и волнообразный орнамент. Геометрический орнамент располагался горизонтальными полосками.

# КОВРОВЫЙ СТИЛЬ

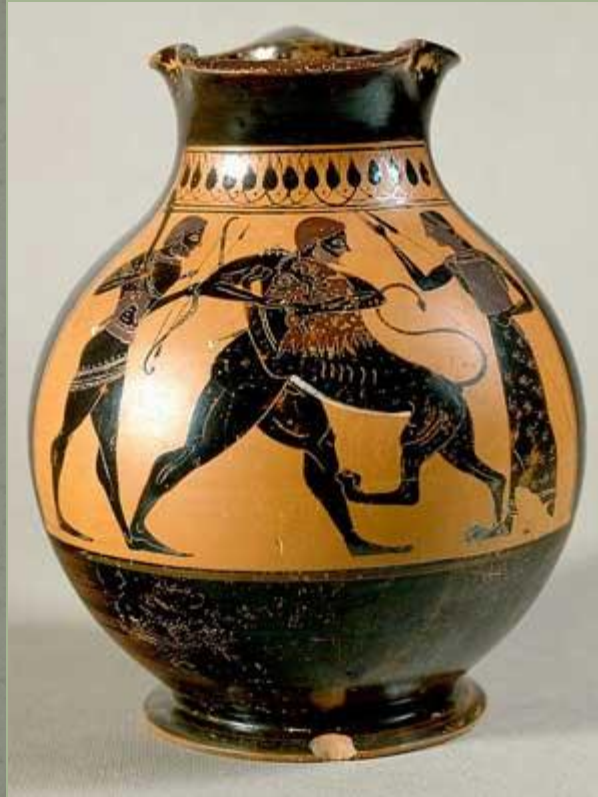


- В VII в. до н. э в Коринфе возникает особый стиль вазописи. Роспись заполняет весь сосуд, покрывая его ковром. Поверхность пухлого по форме кувшина - разделена на фризы - полосы с мерно выступающими на них животными. На вазах особенно часто изображаются пасущиеся или спокойно идущие друг за другом звери, птицы, порой реальные, но нередко и фантастические - сфинксы, сирены с красивыми динамичными линиями упругих контуров.

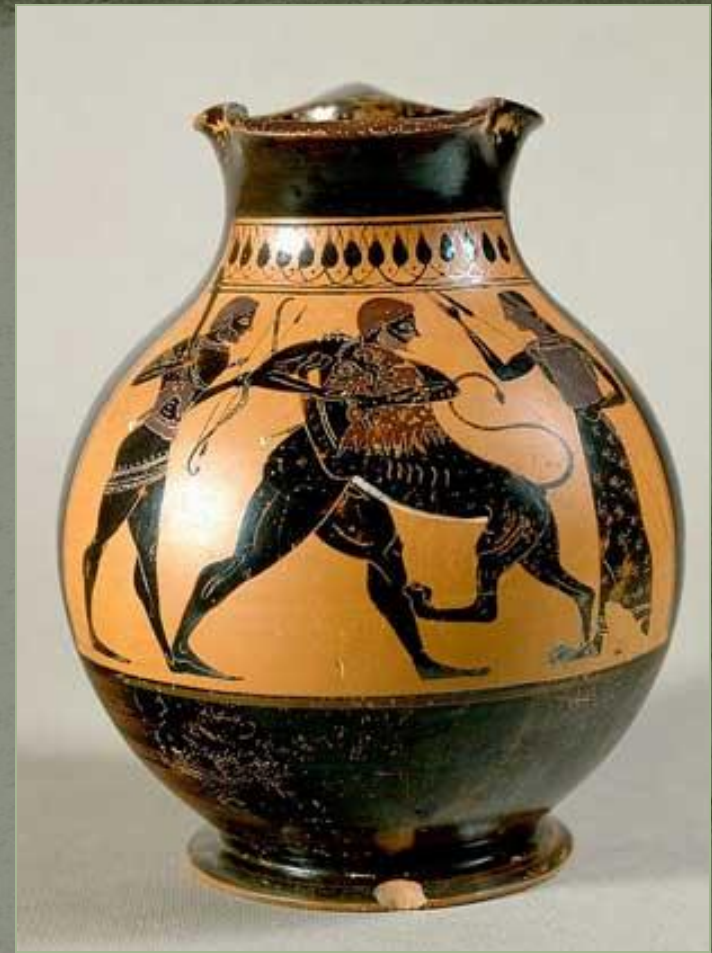
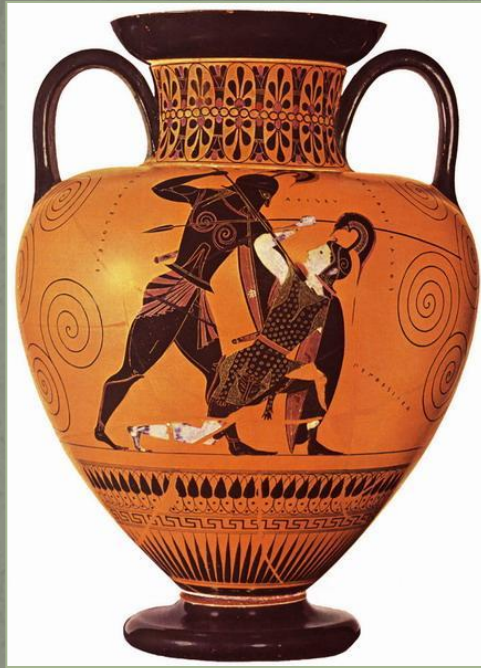
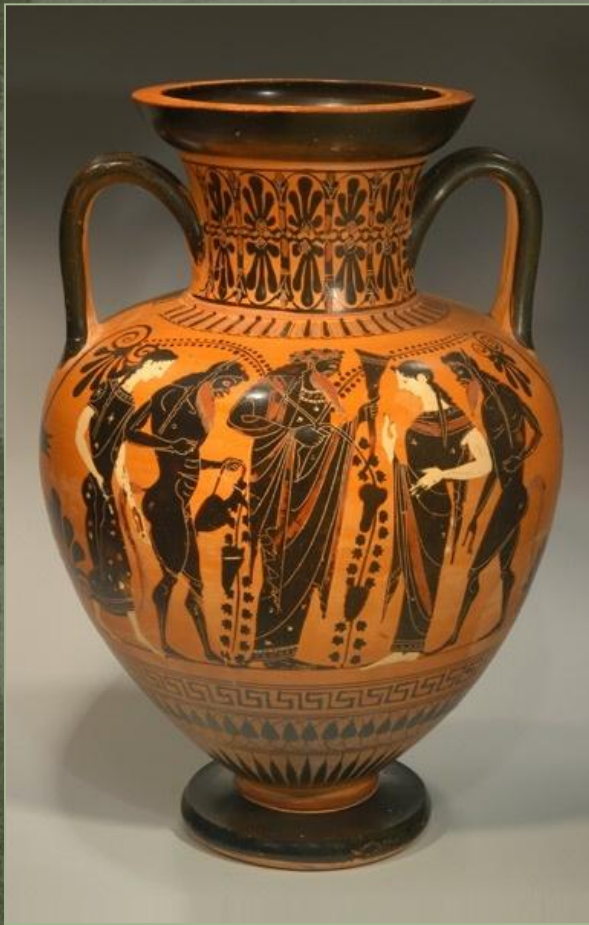
симметричные узоры уступают место растительным мотивам. Широко применяются пальметты, стилизованные цветы и бутоны лотоса, образуя пояса и кольца.



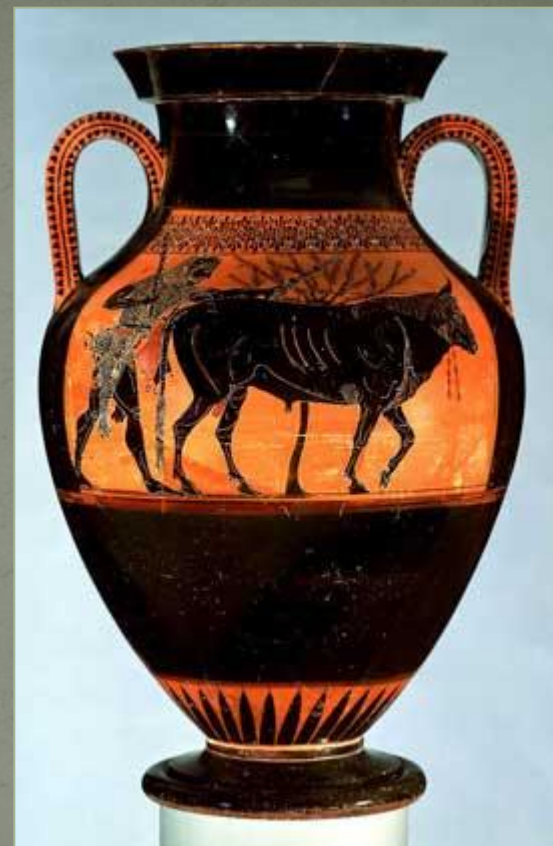
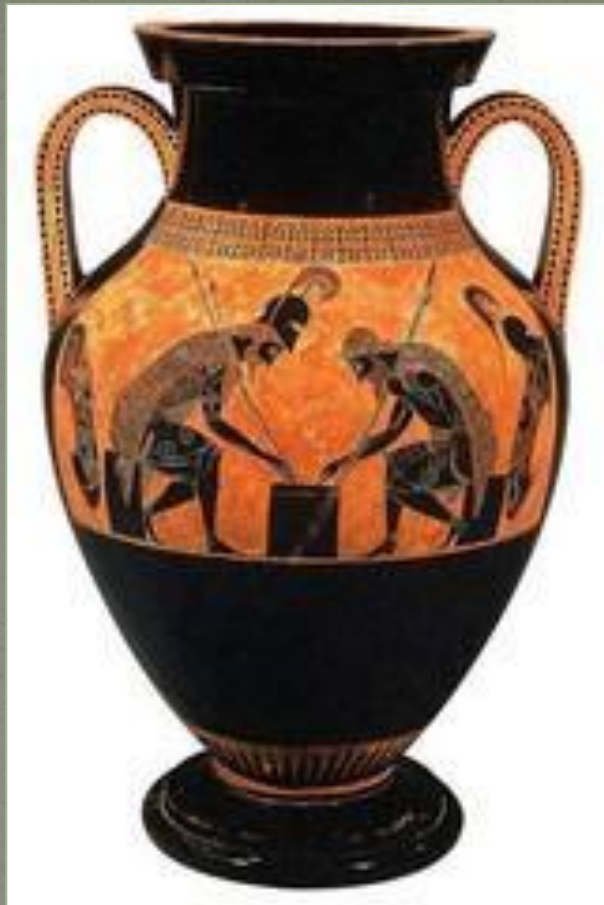
# ЧЕРНОФИГУРНЫЙ СТИЛЬ



- Во второй половине VI в. до н. э. первенство в керамике перешло к Афинам. Афинская керамика преобладала на античном рынке более 200 лет. Первым стилем афинской вазописи стал чернофигурный стиль. Это светлый (красный) фон и черные изображения.



- На сырой сосуд краской наносили рисунок. Линии, которые должны были остаться красными, процарапывали стилем. Затем сосуд закладывали в печь и в определенный момент закрывали в печи все отверстия, и сосуд становился черным. После этого температуру в печи понижали, отверстия открывали. Покрашенные места оставались черными, а неокрашенные – красными.



- На чернофигурных сосудах расписывалась не вся поверхность, а лишь выделенные поля. Вся поверхность сосуда заливалась блестящим, зеркальным лаком.



# КРАСНОФИГУРНЫЙ СТИЛЬ



- Около 530 века до н. э. Афинские мастера создали более совершенный краснофигурный стиль росписи керамики, который постепенно стал вытеснять чернофигурную роспись. На черном фоне покрытого лаком сосуда эффектно выделялись неокрашенные светлые фигуры цвета глины. Детали уже не процарапывали, а прорисовывали тонкой черной линией. Эта техника позволяла более свободно изображать фигуры людей и животных.



# Что мы узнали?

- Что в древнегреческой вазописи существовали разные стили росписи сосудов.



**ГЕОМЕТРИЧЕСКИЙ  
СТИЛЬ**



**КОВРОВЫЙ СТИЛЬ**



**ЧЕРНОФИГУРНЫЙ  
СТИЛЬ**

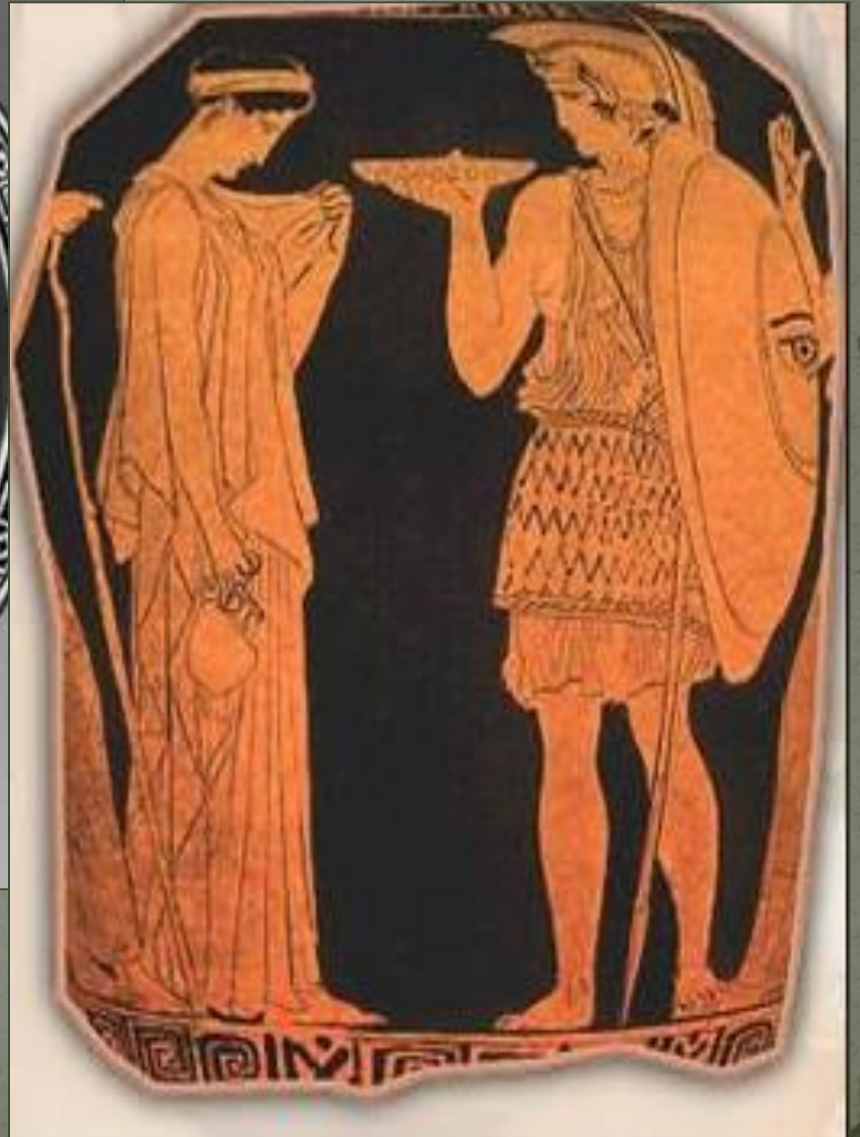


**КРАСНОФИГУРНЫЙ  
СТИЛЬ**

# СЮЖЕТЫ ДРЕВНЕГРЕЧЕСКИХ ВАЗ

...И каждая ваза - с рисунком — рассказом.

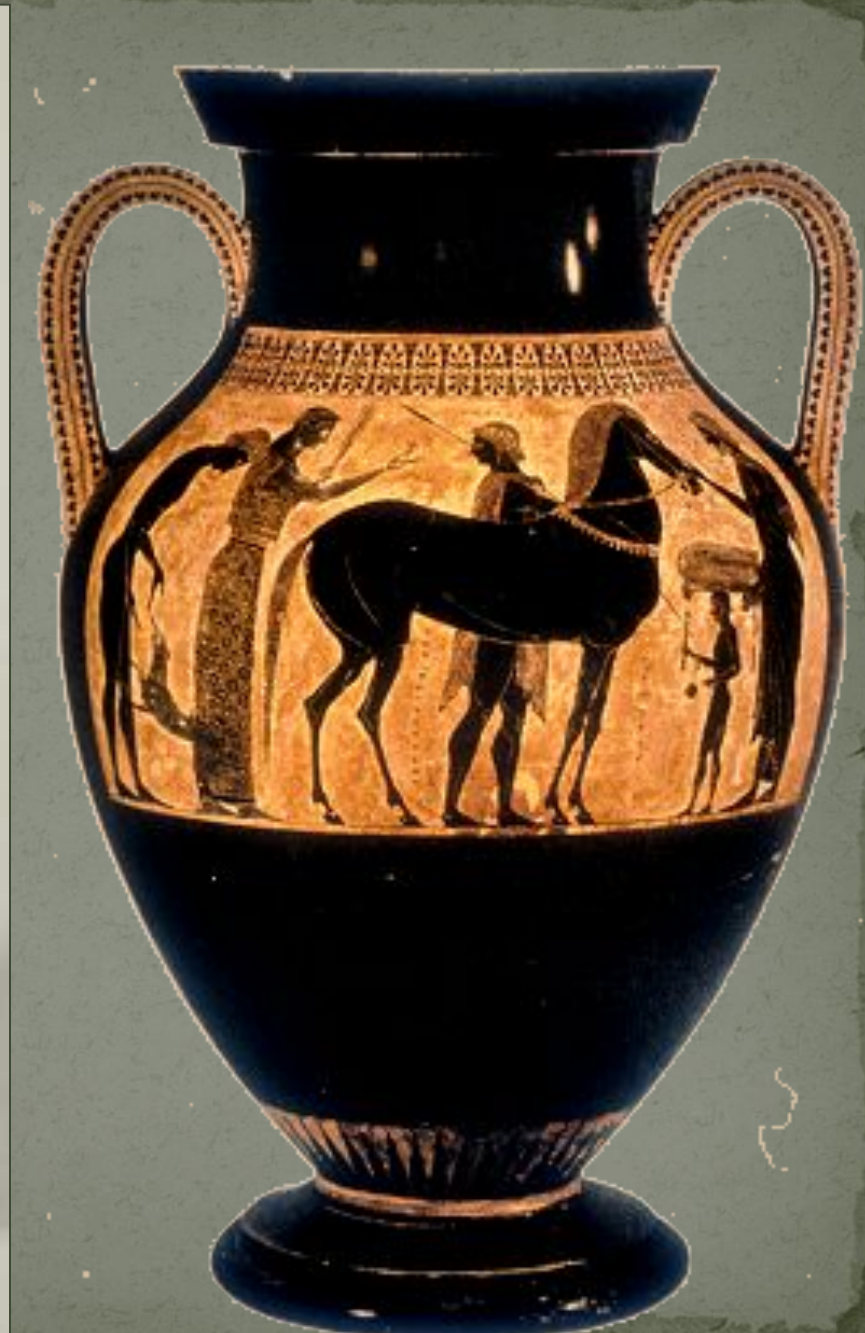










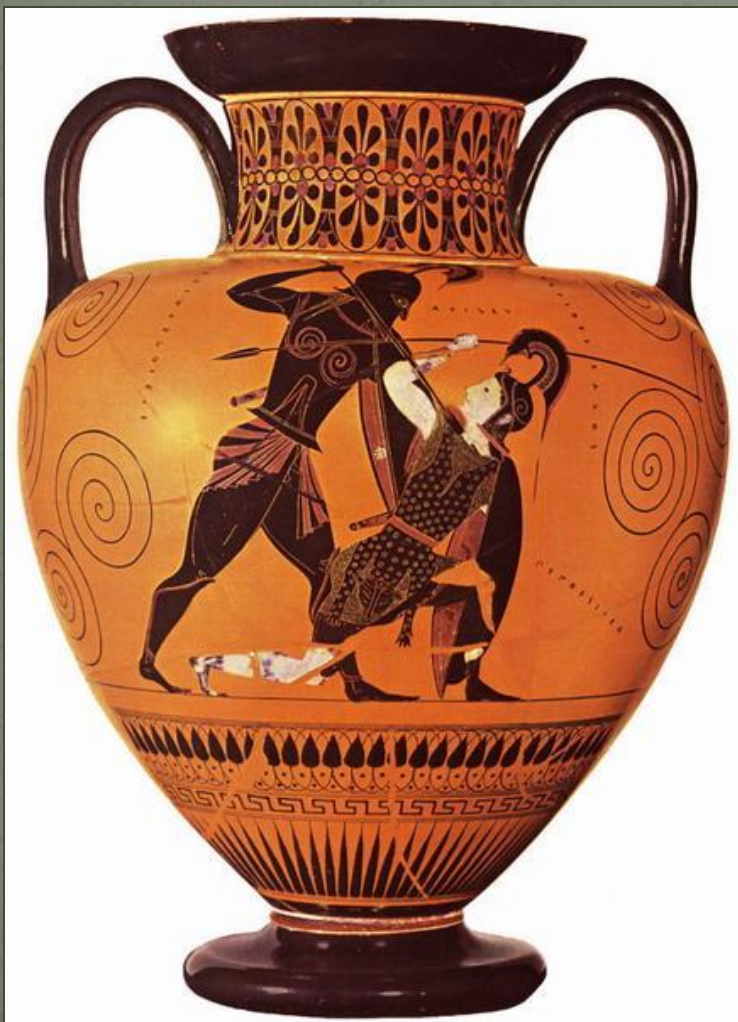






# Что мы выяснили?

Что изображали древнегреческие художники на своих сосудах?



...Герои в колеснице летят на войну.

Плывут аргонавты в чужую страну.

Персей убивает Медузу Горгону.

Афина Паллада диктует законы.

Сражается с Гектором грозный

Ахилл

(и Гектор, как видно, лишается сил)...

А вот Артемида, богиня охоты,  
из меткого лука стреляет в кого-то.

А это на лире играет Орфей.

А это вручают спортивный трофей.

А вот – Одиссей, подающий советы.

А это – кентавры... А это... А это...



