



МГУ им. М. В. Ломоносова  
Химический факультет  
МЕЖДУНАРОДНАЯ НАУЧНАЯ КОНФЕРЕНЦИЯ  
«История химии и химического образования:  
междисциплинарные отражения»  
25-27 ноября 2021 г.



## Алхимический символизм в аналитической психологии

Лидия Сурина, *канд. хим. наук*  
аналитический психолог



Карл Густав Юнг (1875 – 1961) – швейцарский психиатр, основоположник одного из направлений глубинной психологии – **аналитической психологии**, автор идеи **коллективного бессознательного**

Целью психотерапии К.Г. Юнг считал осуществление **индивидуации личности**

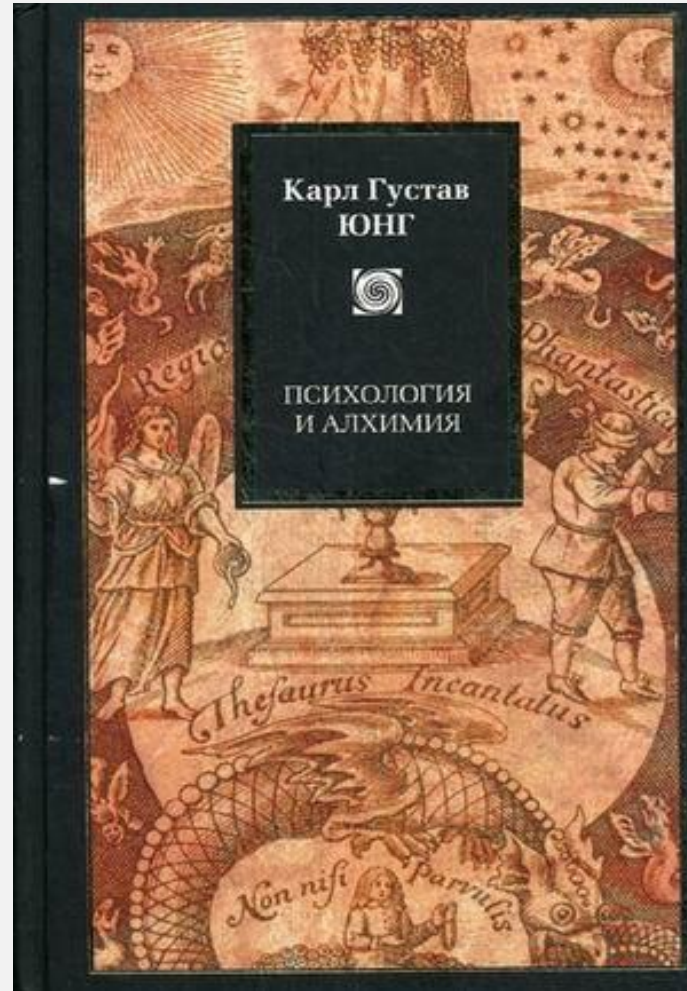
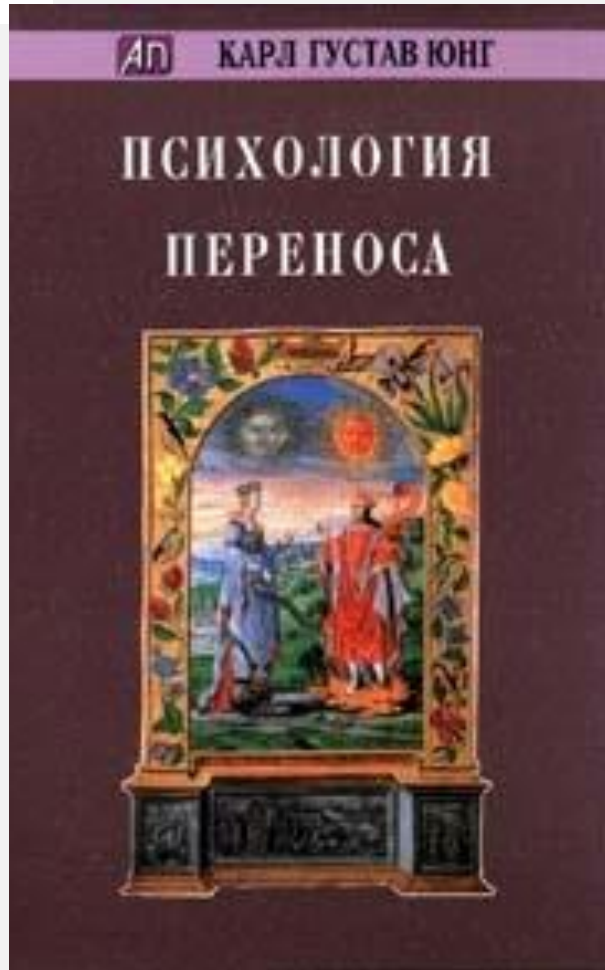
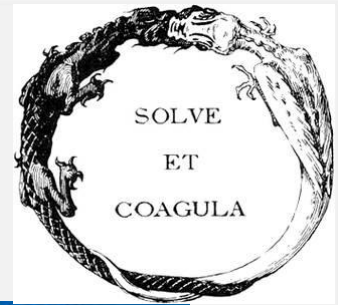




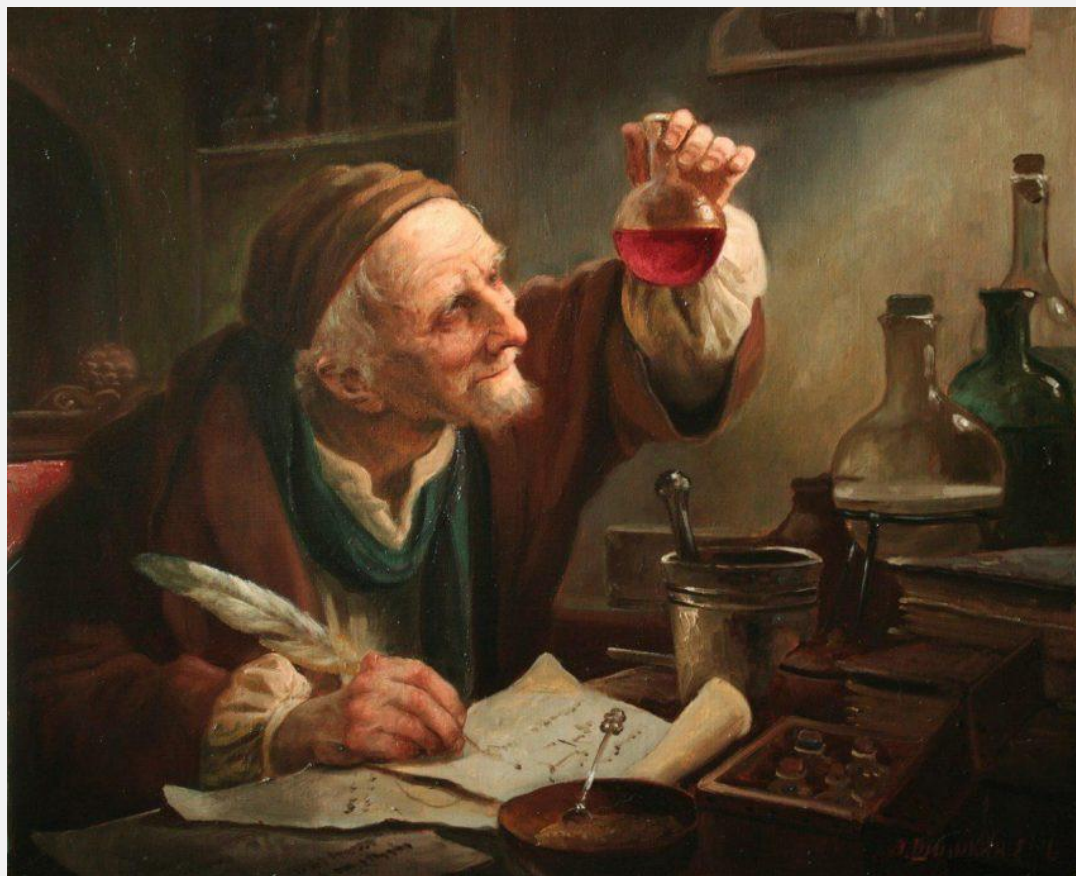
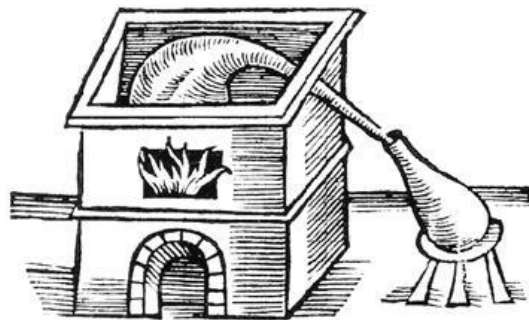


# Духовные поиски К.Г. Юнга

## АЛХИМИЯ









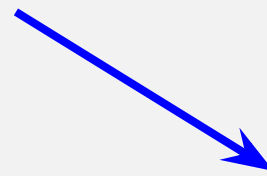
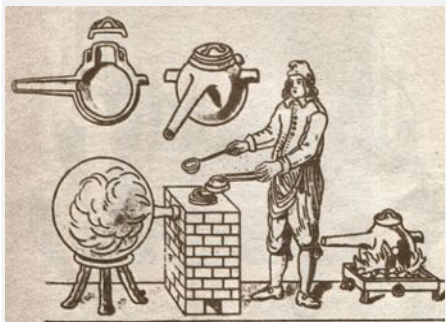
# АЛХИМИЯ



# АЛХИМИЯ



**внешняя  
алхимия**



**внутренняя  
алхимия**



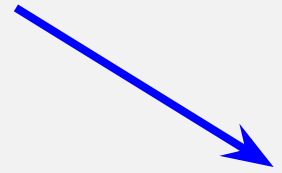
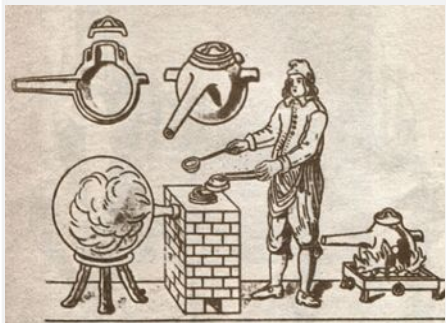




# АЛХИМИЯ



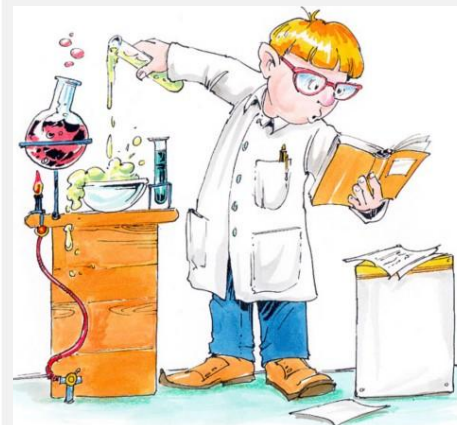
**ВНЕШНЯЯ  
АЛХИМИЯ**



**ВНУТРЕННЯЯ  
АЛХИМИЯ**

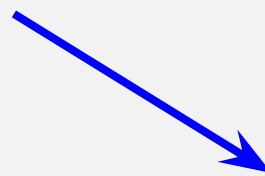


**ХИМИЯ**



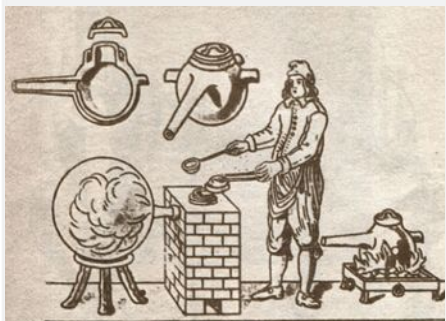


# АЛХИМИЯ



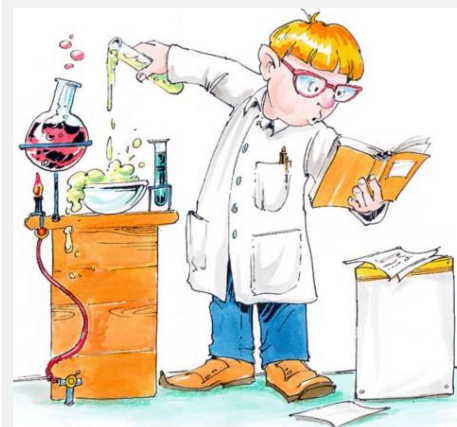
**внешняя  
алхимия**

**внутренняя  
алхимия**



**ХИМИЯ**

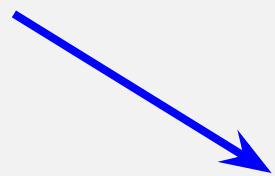
**глубинная  
психология**



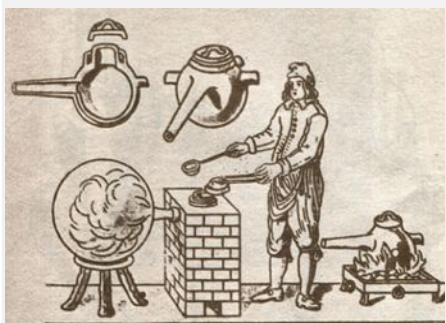




# АЛХИМИЯ



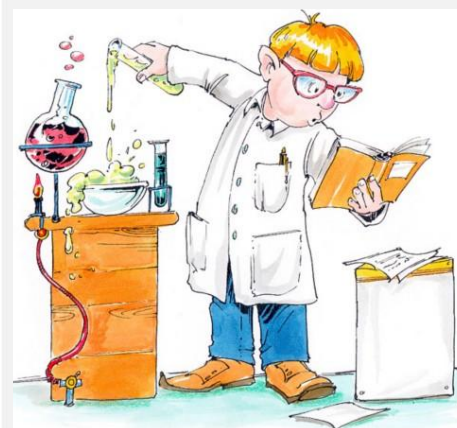
**ВНЕШНЯЯ  
АЛХИМИЯ**



**ВНУТРЕННЯЯ  
АЛХИМИЯ**



**ХИМИЯ**



**ГЛУБИННАЯ  
ПСИХОЛОГИЯ**



*их взаимосвязь*

# Алхимия и глубинная психология



К.Г. Юнг показал, что мир алхимических символов находится в совершенно реальных и живых отношениях с самыми последними открытиями в психологии бессознательного.

В книге «Mysterium Coniunctionis» (1955) он писал:

*«Алхимия с её богатством символов даёт нам возможность проникнуть в тайны человеческого разума... Сегодня мы можем наблюдать, насколько эффективно алхимия подготовила почву для психологии бессознательного, оставив после себя богатство символов, иллюстративный материал, чрезвычайно значимый для современных толкований...»*



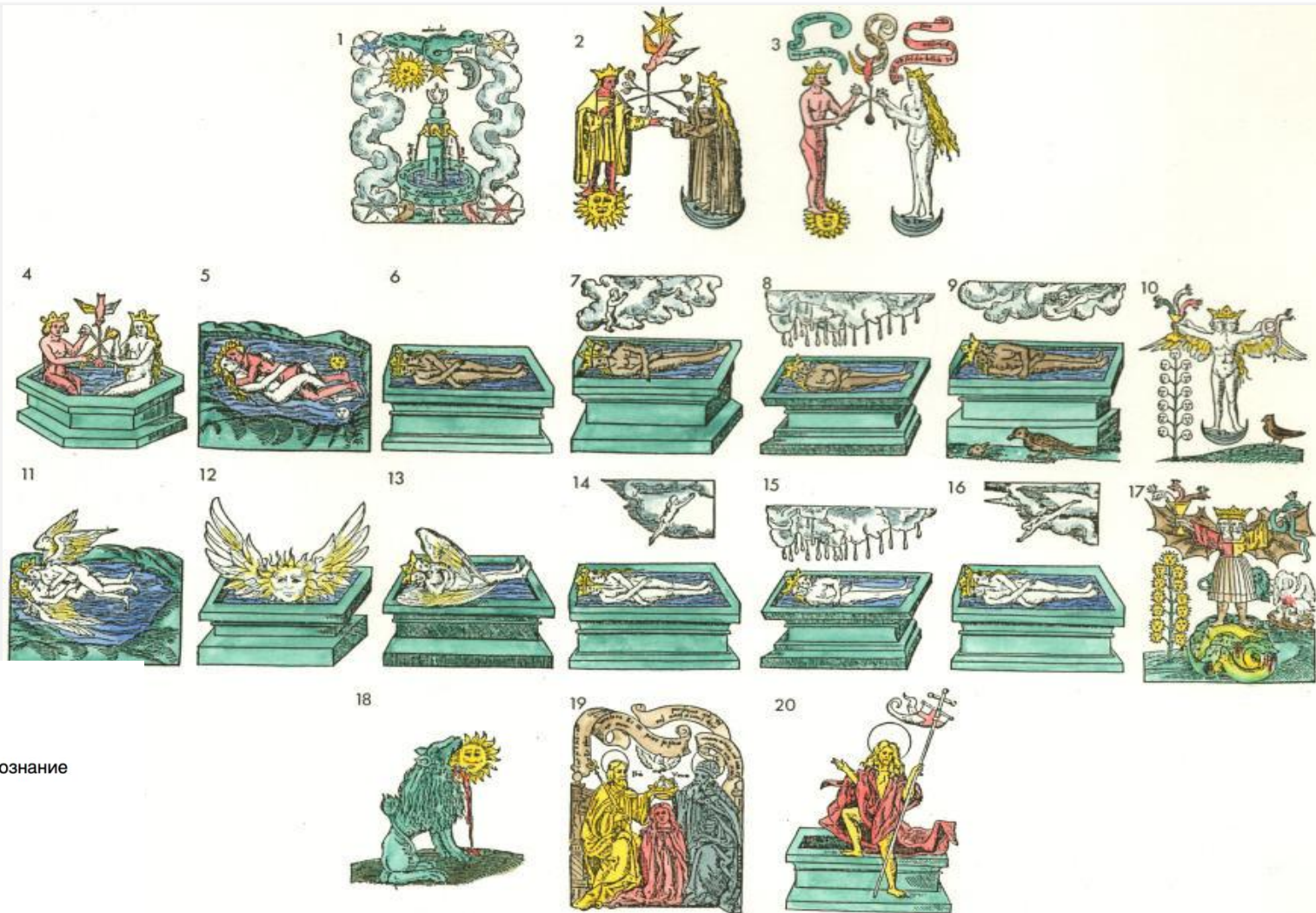
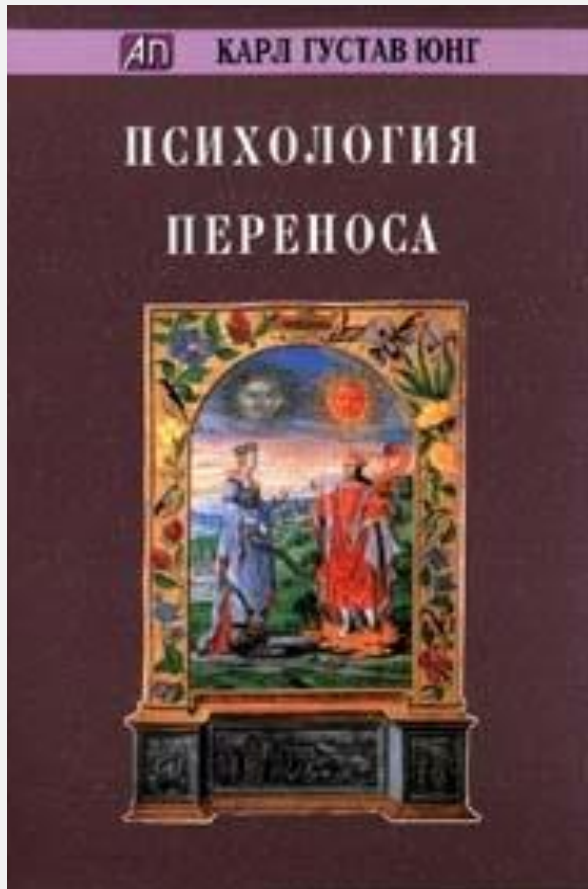
# Алхимия и глубинная психология



*«Вся алхимическая процедура соединения противоположностей, которую я описал выше, может представлять процесс индивидуации отдельного индивида...»*

К.Г. Юнг «Mysterium Coniunctionis», 1955

# АЛХИМИЯ ПУТИ ИНДИВИДУАЦИИ



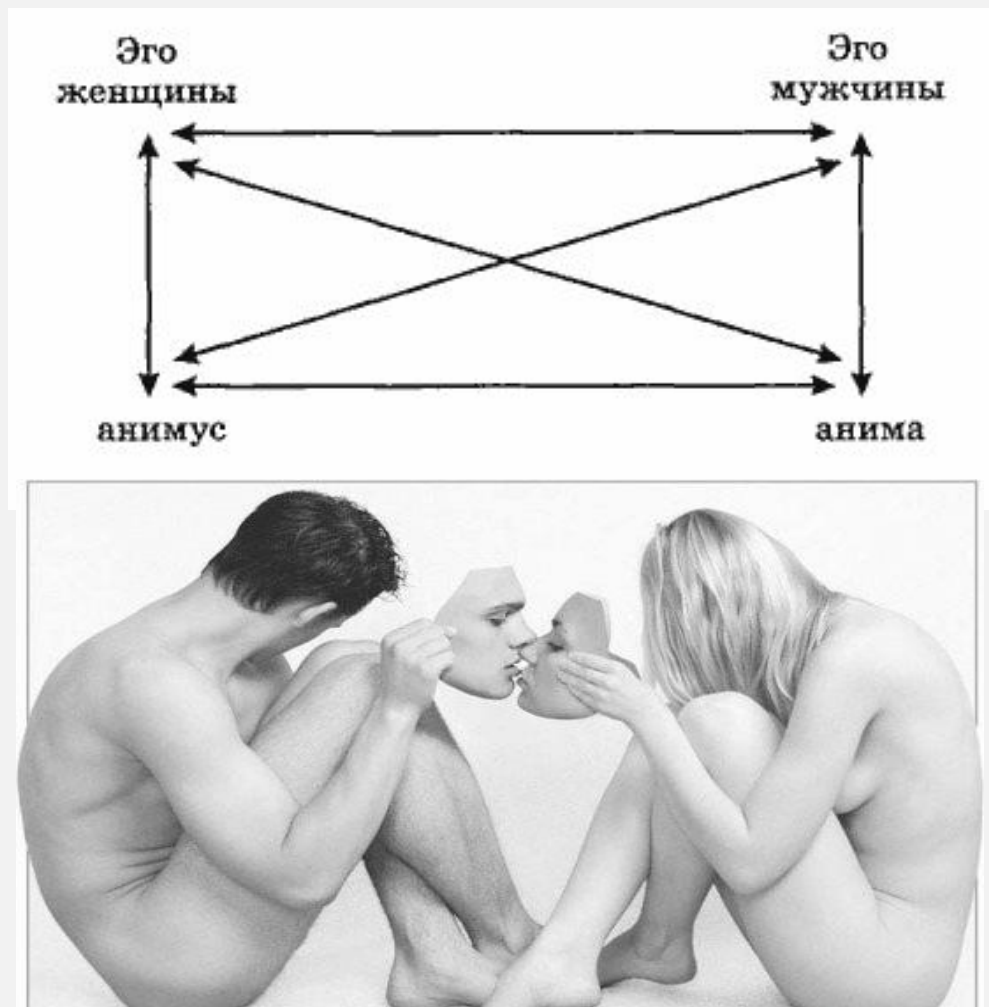
## ROSARIUM PHILOSOPHORUM

*“De Alchimia opuscula complura veterum philosophorum”*

Франкфурт, 1550



# Алхимия взаимоотношений мужчины и женщины как инициатическое путешествие – от себя к Другому



# Металлы и символы планет в алхимии



Золото  
(Солнце)



Серебро  
(Луна)



Медь  
(Венера)



Железо  
(Марс)



Олово  
(Юпитер)



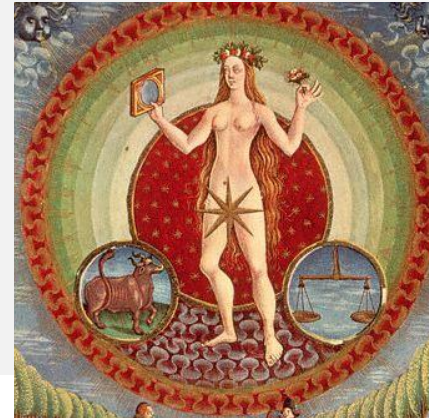
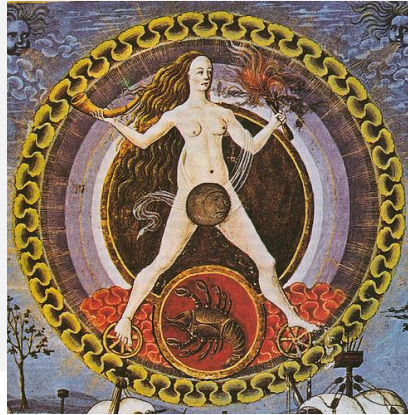
Свинец  
(Сатурн)

Ртуть  
(Меркурий)





# Металлы, символы планет и архетипы психики



Золото  
(Солнце)



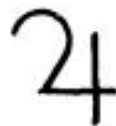
Серебро  
(Луна)



Медь  
(Венера)



Железо  
(Марс)

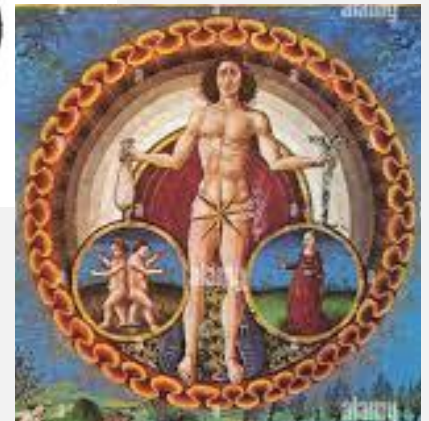


Олово  
(Юпитер)



Свинец  
(Сатурн)

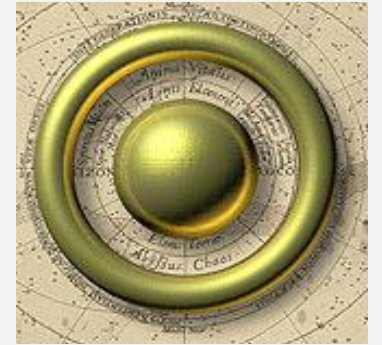
Ртуть  
(Меркурий)





# Планетарные архетипы психики

## Солнце



Эго, ориентированное на  
Самость

Сознание. Воля. Власть

Отец (порождающий)



© Лидия Сурина 2021





# Планетарные архетипы психики

## Луна

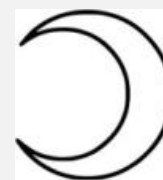
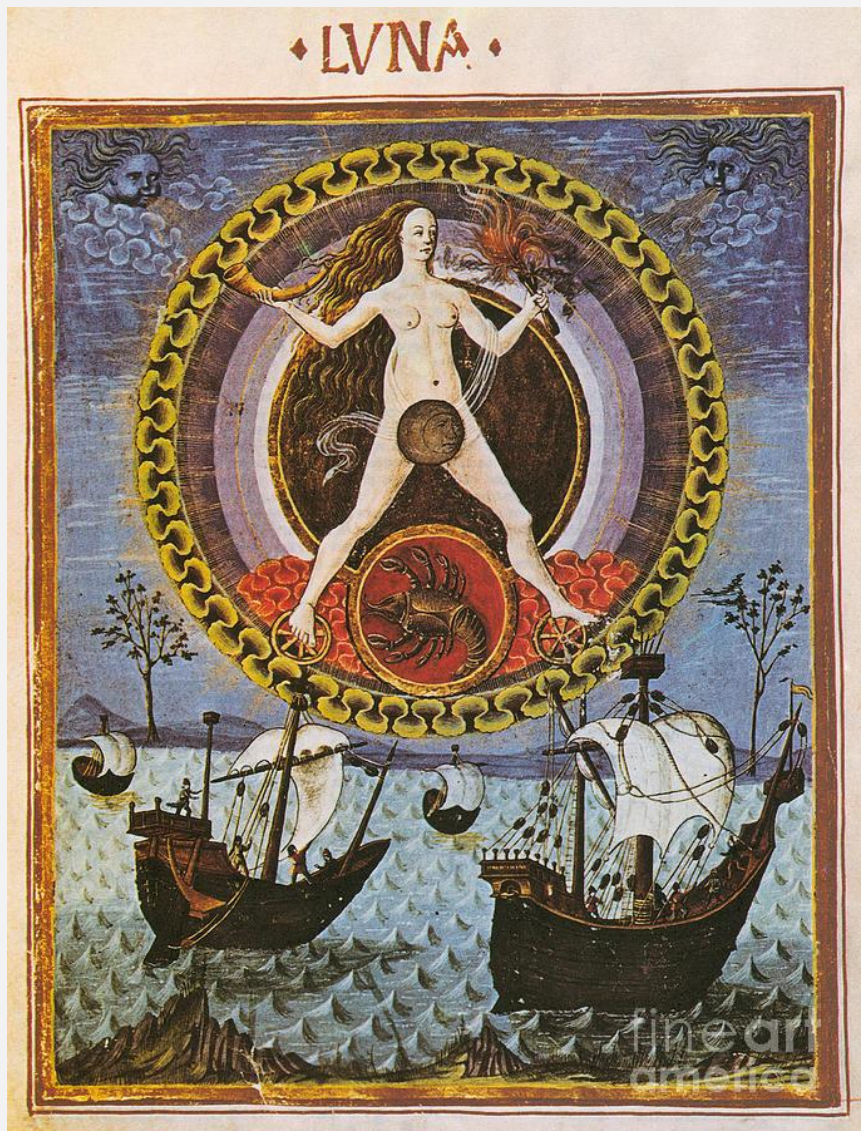
Бессознательное (личное) – *Тень психики*

Эмоции, чувства

Страхи, комплексы

Психологические травмы

Мать



# Планетарные архетипы психики

## Меркурий



Мышление, речь

Интеллект

Связи, коммуникации

Контакты

Переговоры и договорённости

Анализ (в том числе и психоанализ)

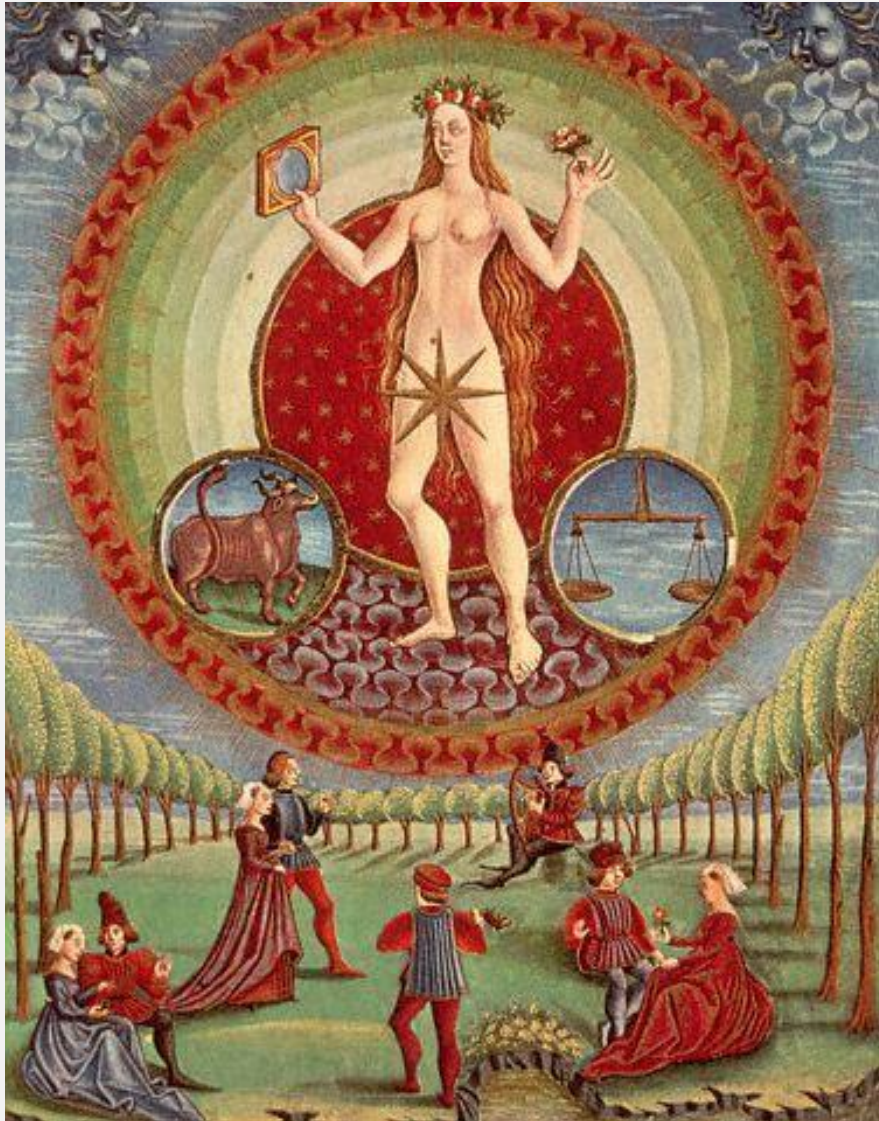
Путешествия, странствия

Торговля (договор, взаимообмен)





# Венера



Женщина

Любовь, чувственность

Творчество

Искусство, артистизм

Красота, гармония

Взаимоотношения, партнёрство

Анима мужчины





# Марс



Мужчина. Воин

Активное действие

Проявленная энергия

*(все виды энергии, кроме атомной и ядерной)*

Страсть, сексуальность

Физическая сила

Анимус женщины





# Юпитер



Супер-эго

Расширение сознания

Широкие возможности

Высокий социальный статус

Успех, удача

Изобилие. Капитал.

Мировоззрение

Высшее образование

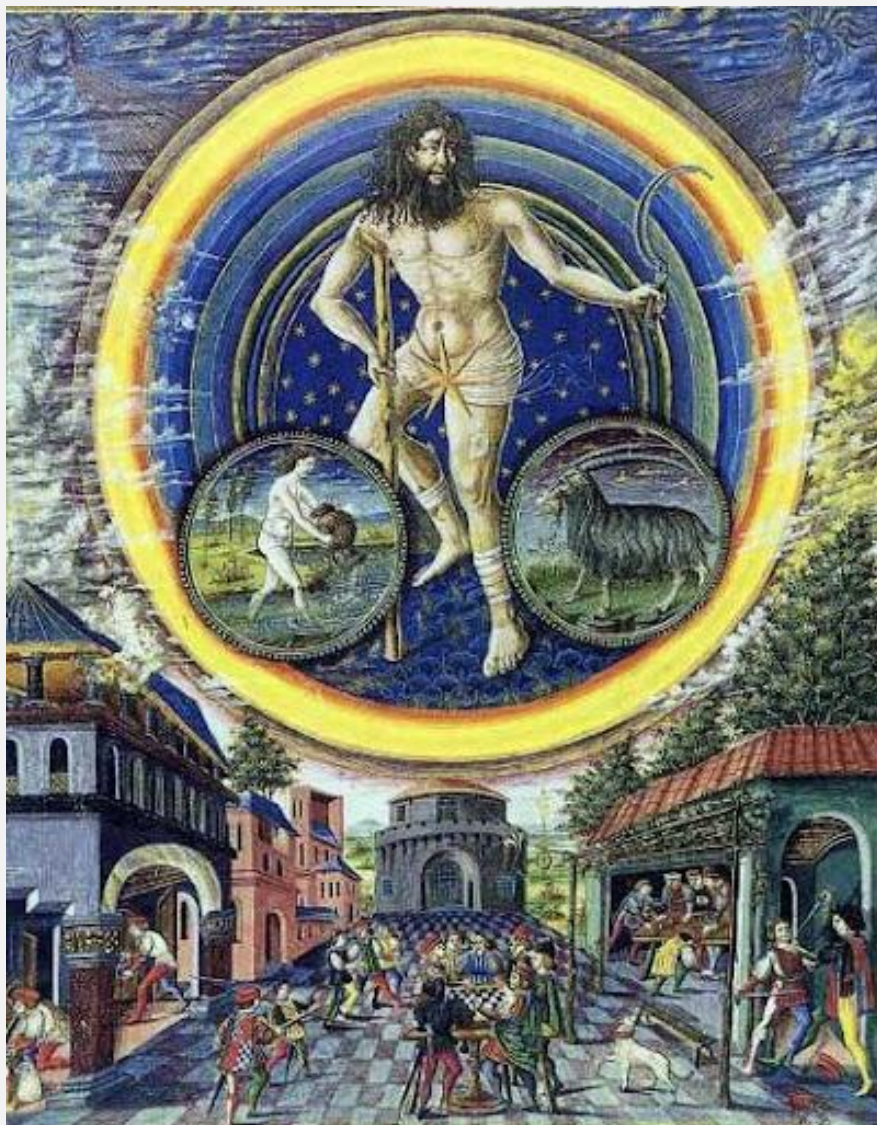
Учёные степени

Преподавание в высшей школе



# Планетарные архетипы психики

## Сатурн



Ограничение, сжатие

Ответственность. Защита.

Структура. Форма. Граница.

Безопасность. Дисциплина.

Препятствие

Отец (воспитывающий)

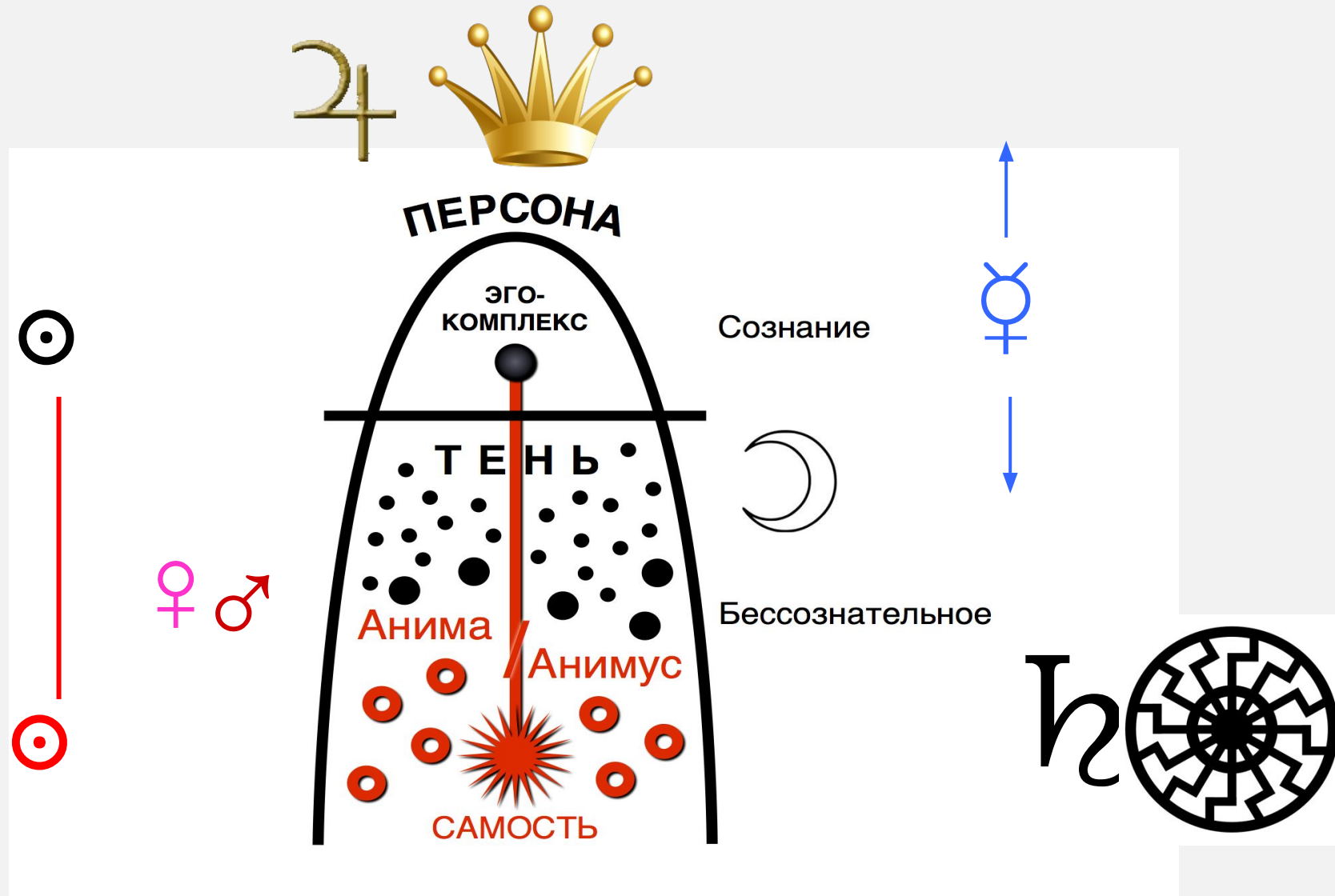
Мудрость

Время





# Планетарная модель психики

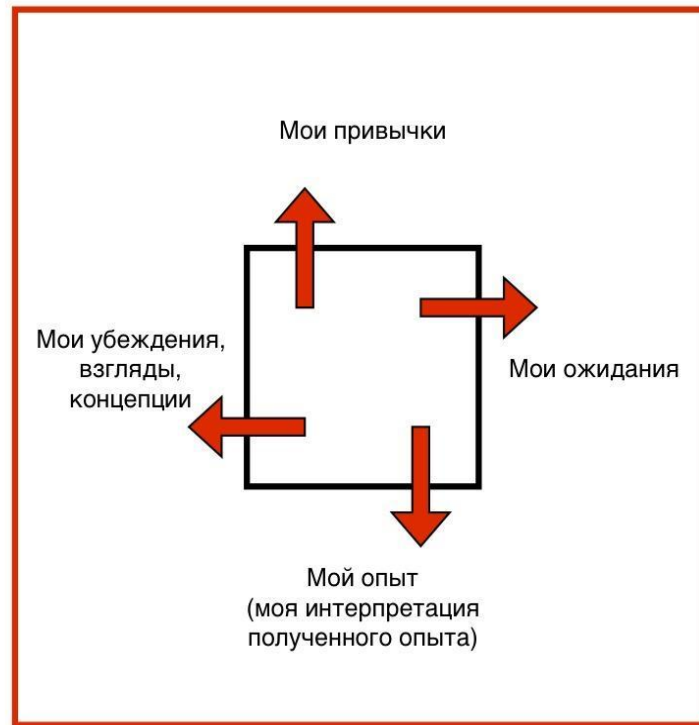


# Алхимия перехода



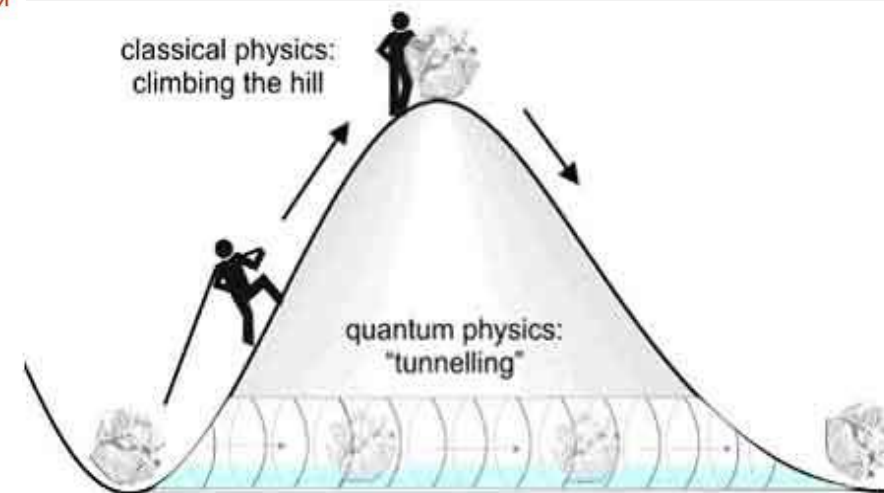
Квантовый скачок

Мои новые убеждения и взгляды



Принятие реальности

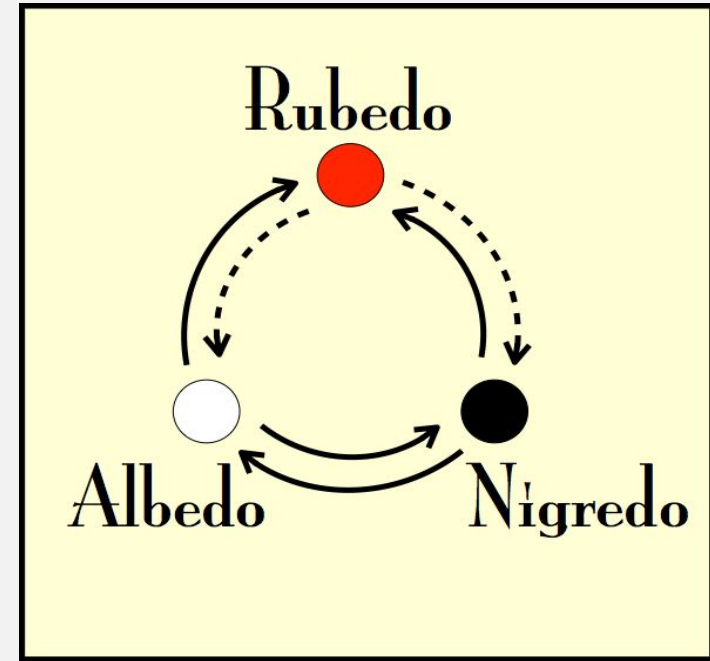
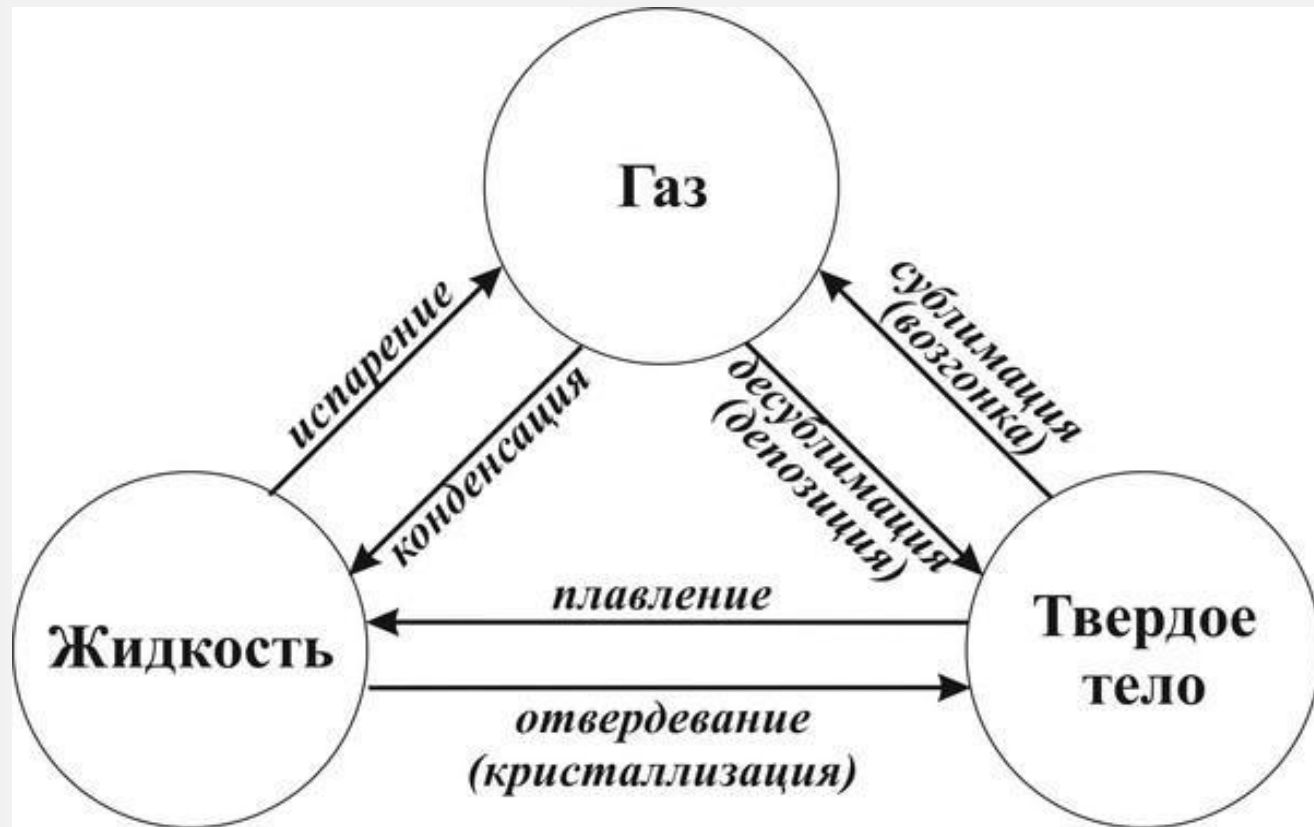
Мой новый опыт и новая интерпретация старого опыта



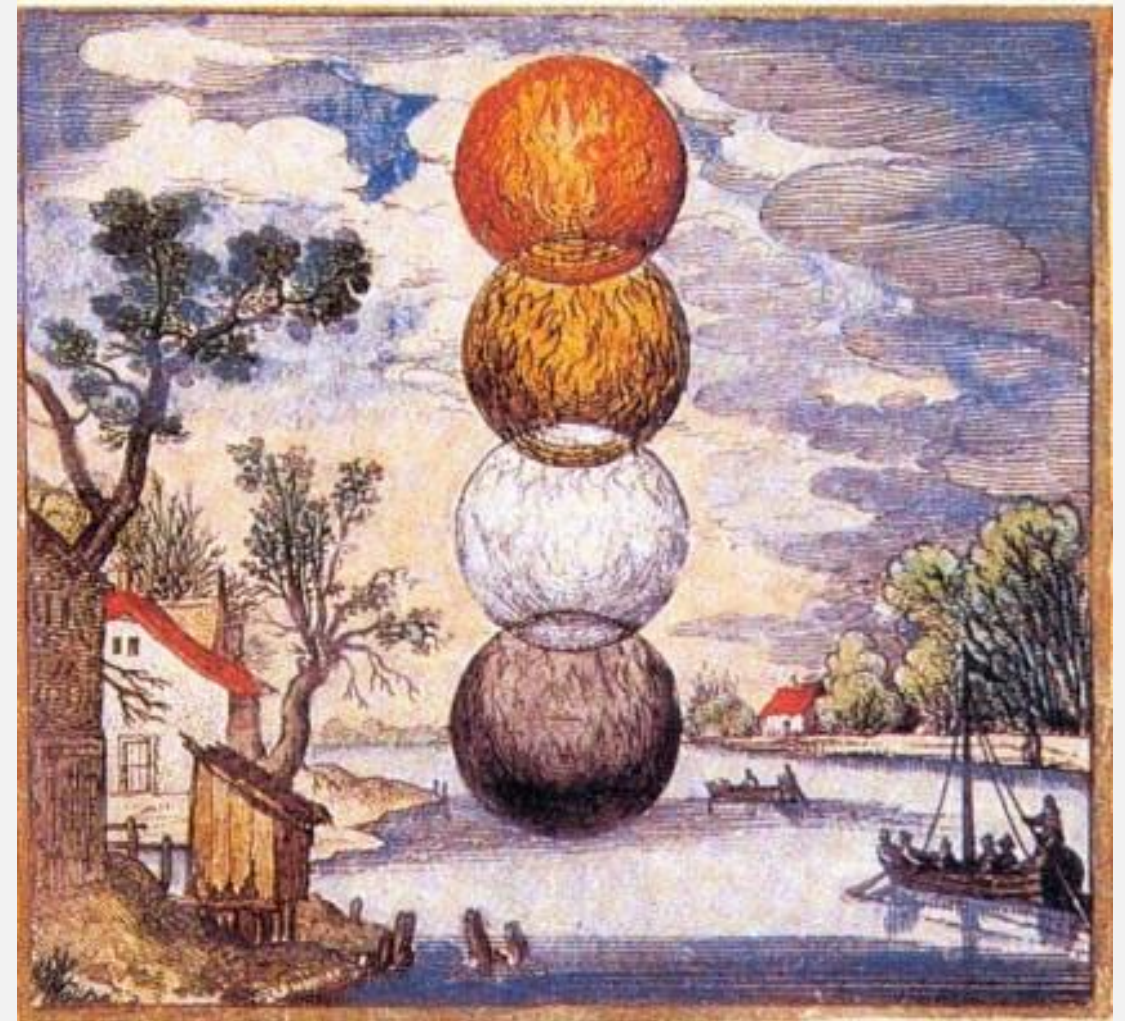
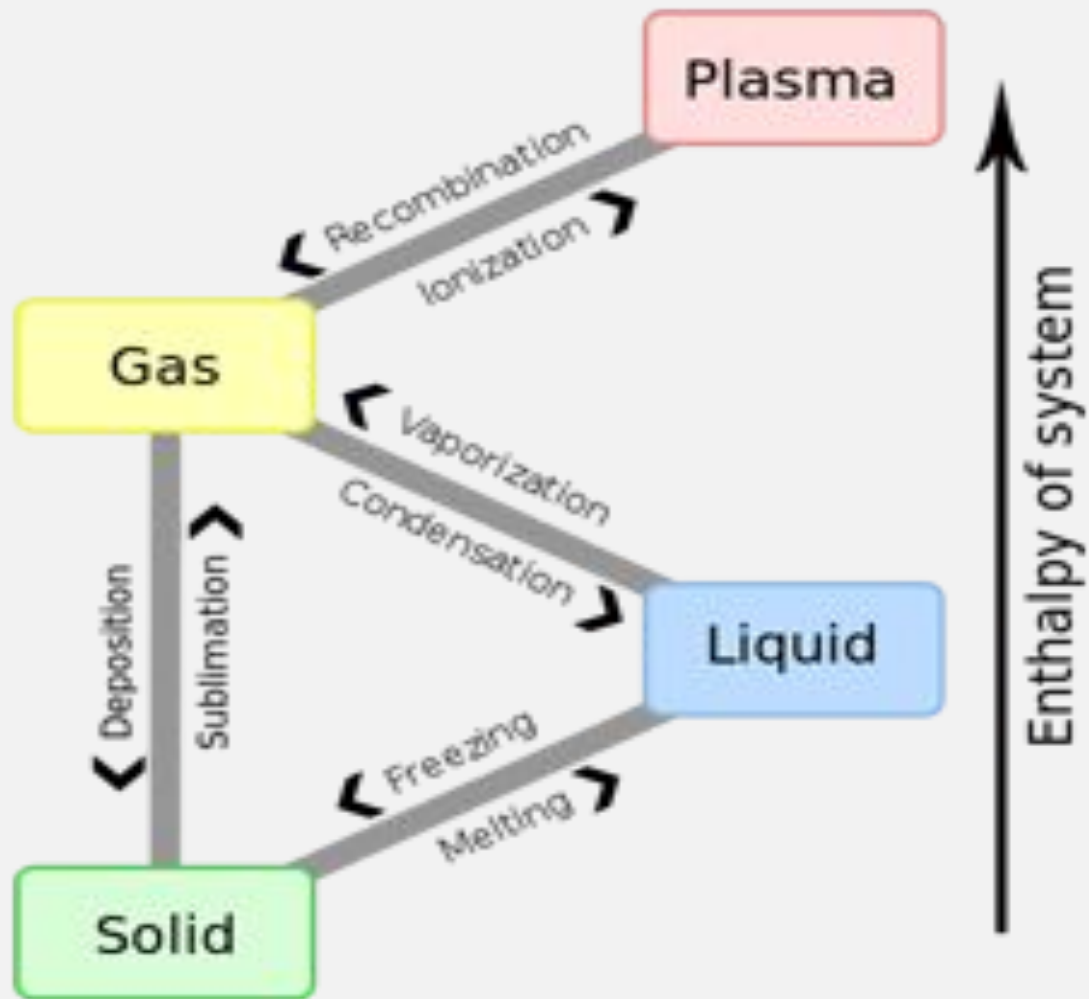
Туннельный эффект



# Фазовый переход



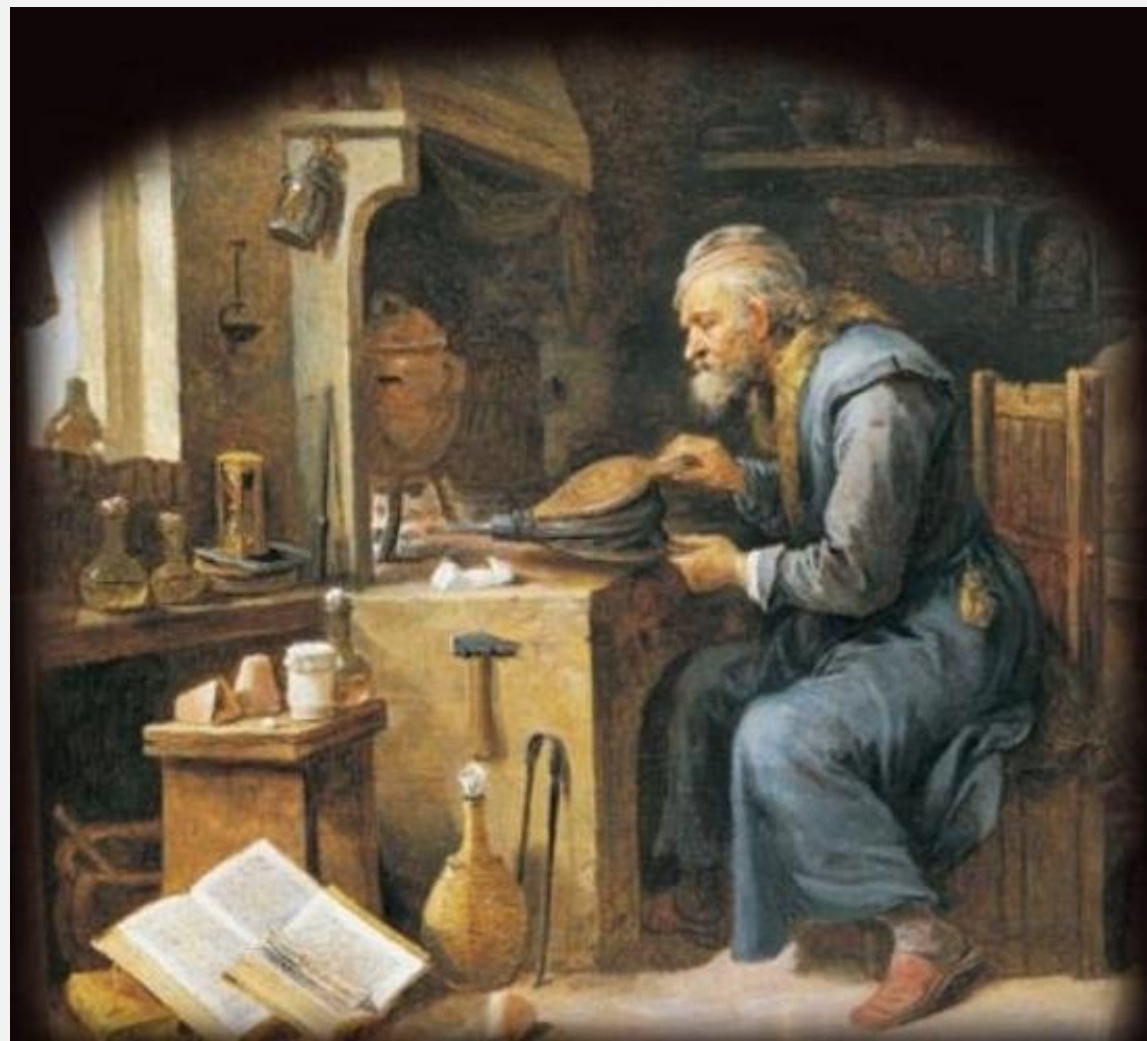
# Алхимическое золото



“Aurum nostrum non est aurum vulgi”

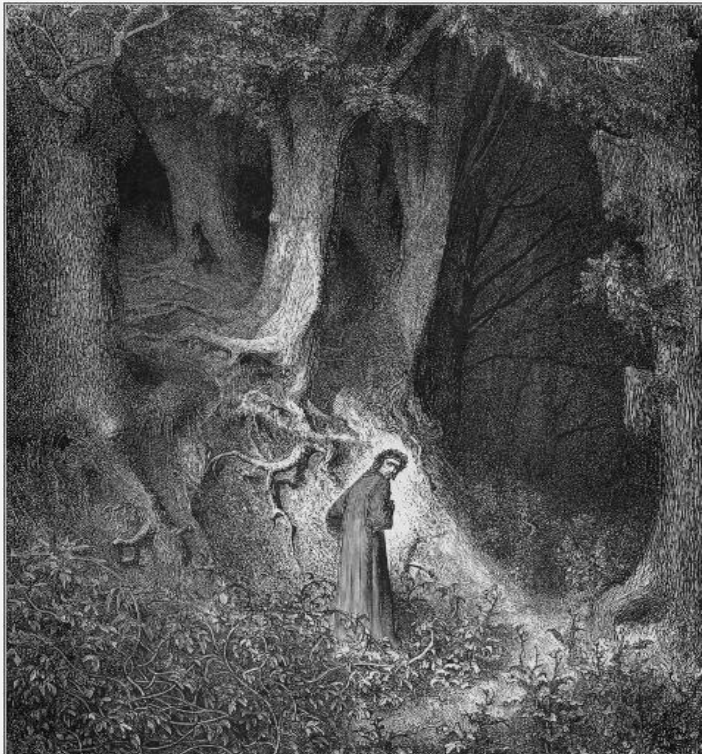


Герметичность переходного состояния.  
Алхимический сосуд. Темнота и одиночество.





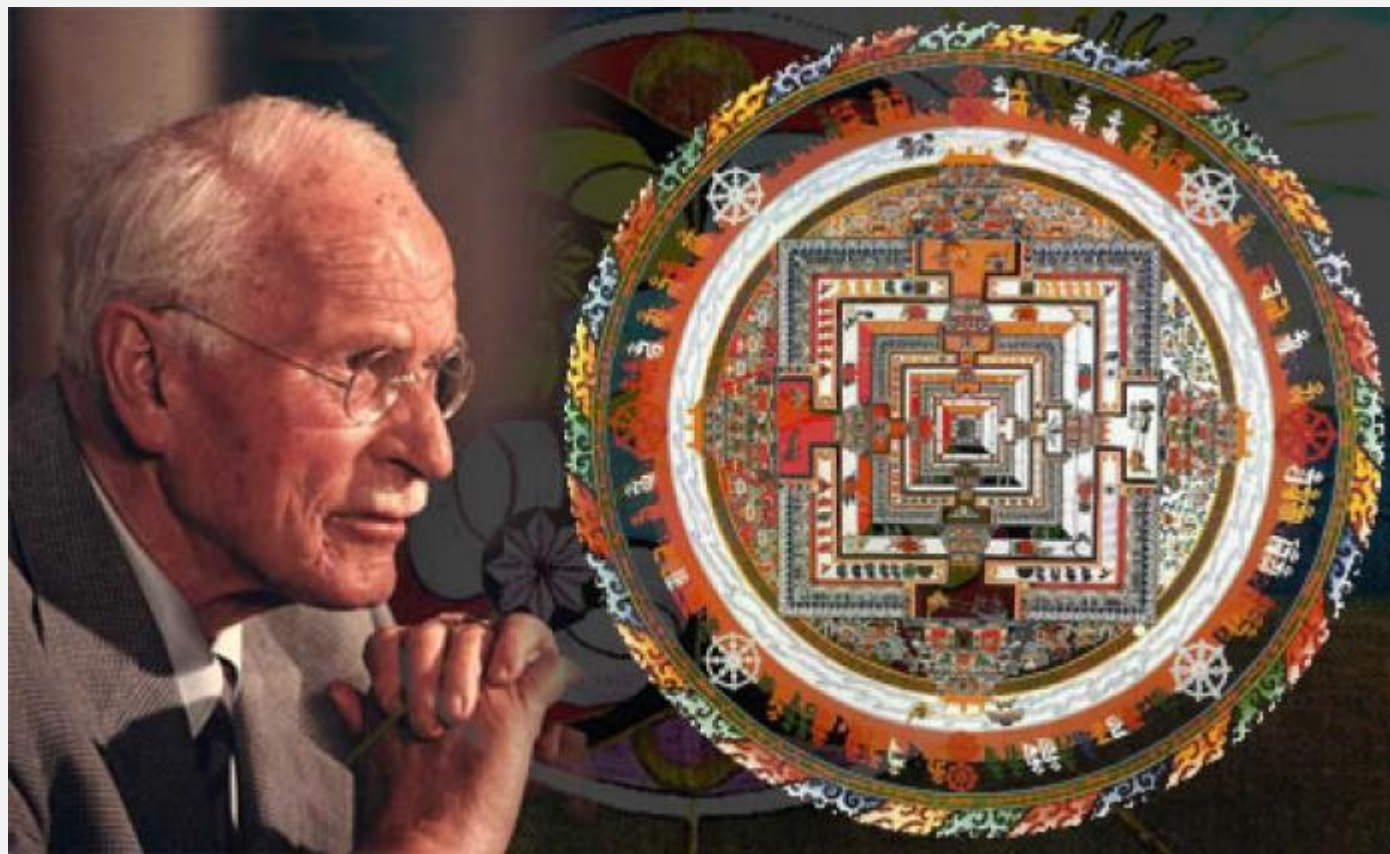
# Алхимический символизм переходных состояний



Погружение в Nigredo и проживание Mortificatio



# Путь индивидуации – движение от Эго к Самости



Индивидуация как обретение Философского Камня – целостности

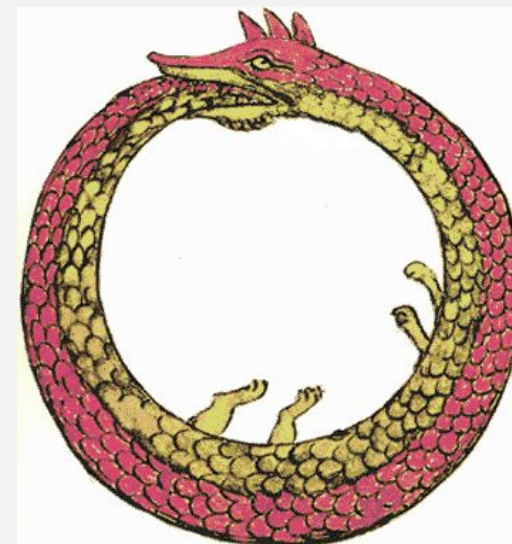


# Индивидуация как обретение Философского Камня

В алхимических трактатах символом Философского Камня часто выступает змей Уроборос, пожирающий свой хвост.

Другим символом Эликсира является ребис – андрогин, появляющийся в результате соединения «короля» (философской серы) и «королевы» (философской ртути) в алхимический брак.

Также символом Философского Камня является лев, глотающий солнце.





# Обретение целостности – алхимическая свадьба







«Solve et coagula»

«*Раствори и сгущай*»

*(раствори плотное и сгущай тонкое  
– и так до тех пор, пока не получишь  
Философский Камень)*

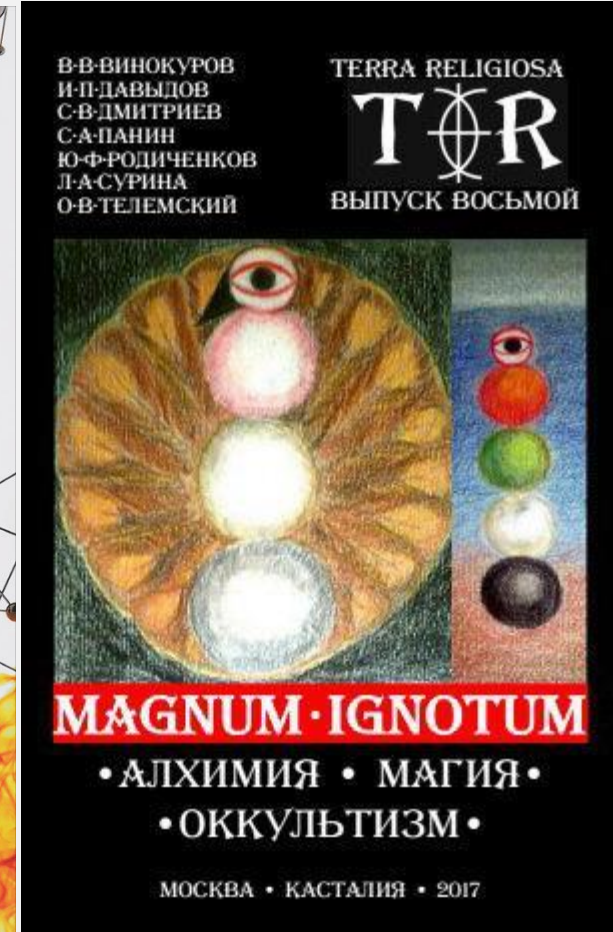
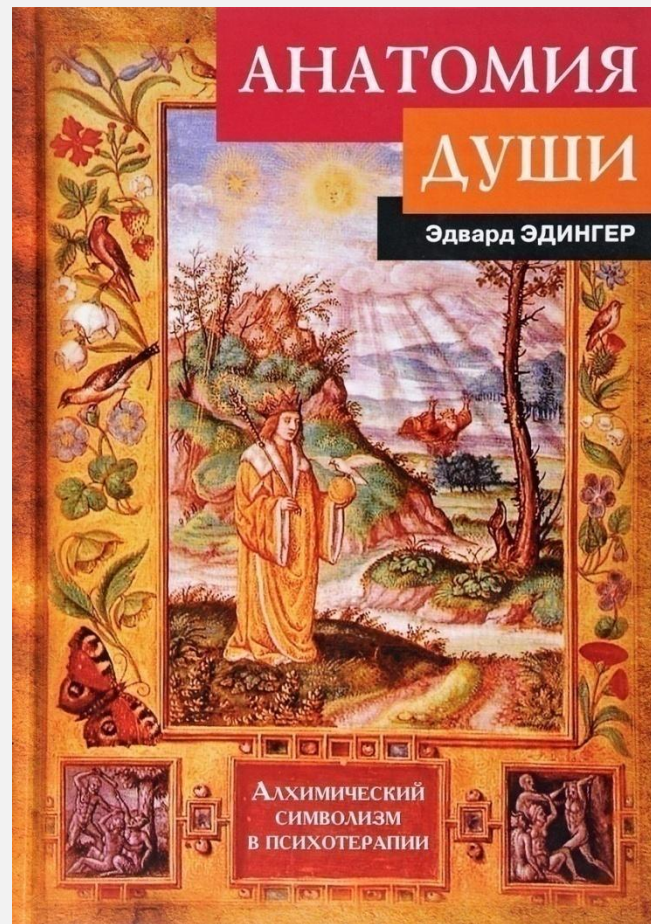
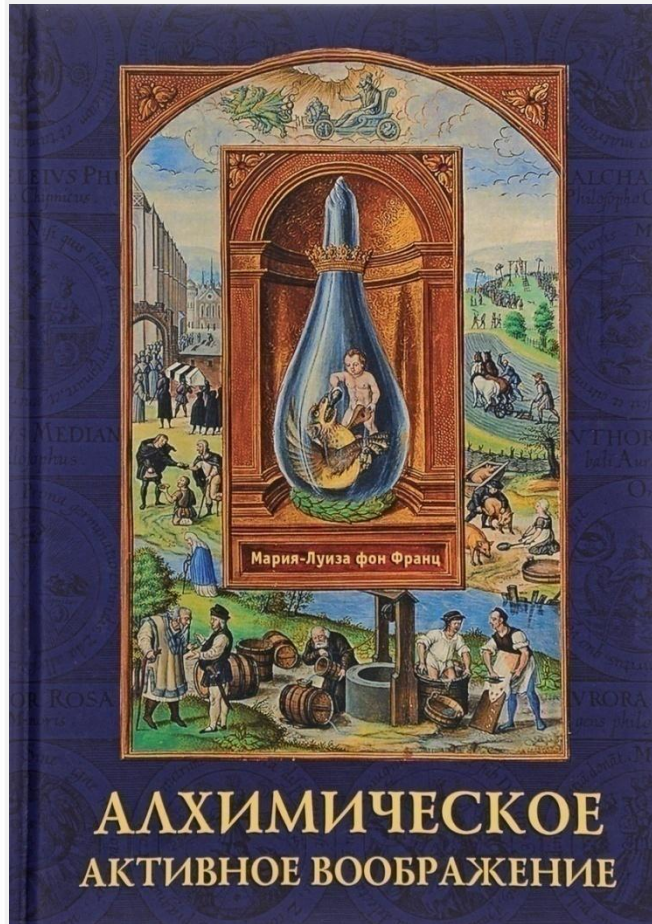


«Visita Interiora Terra Rectificanto Inveniens  
Occultum Lapidem» – VITRIOL

«*Посети внутренности Земли и очищением  
(ректификацией) обрети Камень*»



# Алхимия как символическая система в аналитической психологии и психотерапии





# Авторские методы развития аналитической психологии К.Г.Юнга

## Алхимические образы в метафорической колоде Corona Astralis





# Авторские методы развития аналитической психологии К.Г.Юнга Алхимические образы в метафорической колоде Corona Astralis







ПРОФЕССИОНАЛЬНАЯ ПСИХОТЕРАПЕВТИЧЕСКАЯ ЛИГА  
ОБЪЕДИНЕНИЕ НОВОГО ТИПА. ПРОФЕССИОНАЛЫ ПСИХОТЕРАПИИ. ПРАКТИЧЕСКОЙ И КОНСУЛЬТАТИВНОЙ ПСИХОЛОГИИ



Модальность «Юнгианский анализ» ОППЛ

IX международная междисциплинарная  
научно-практической конференция

«Тень и интеграция Тени  
в юнгианском анализе и практике психотерапии»

26-27 марта 2022 г.

г. Москва

Место проведения:

Библиотека Иностранной Литературы

*(Николоямская ул, 1)*



# Благодарю за внимание!

Сурина Лидия Алексеевна, *к.х.н.*

[sla57@mail.ru](mailto:sla57@mail.ru)

+7(916)405 16 58, +7(977)753 05 73

