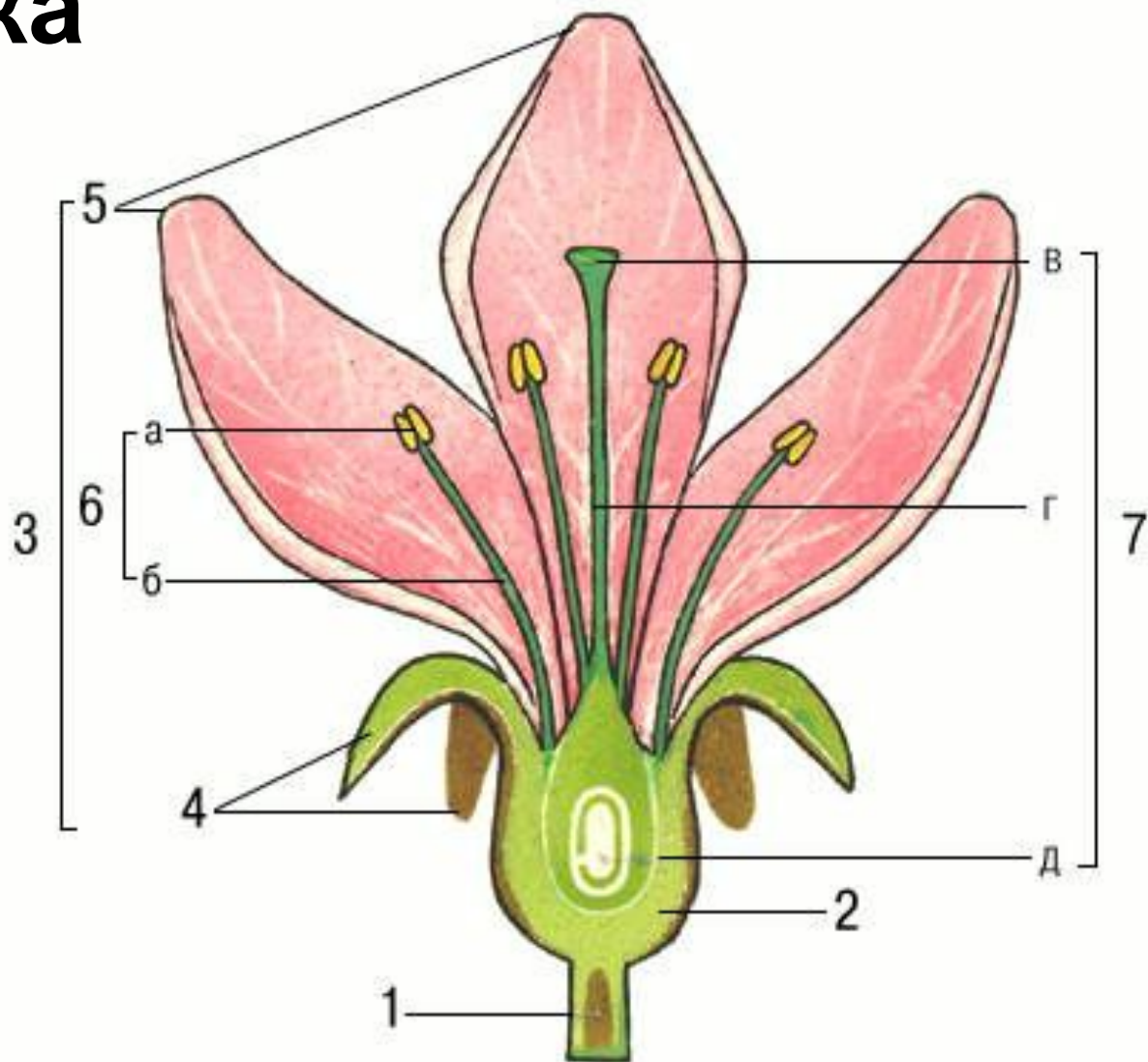


# Проверка ДЗ



# Дайте определения

- Однополый цветок
- Двуполый цветок
- Однодомное растение
- Двудомное растение
- Соцветие

# Тема урока



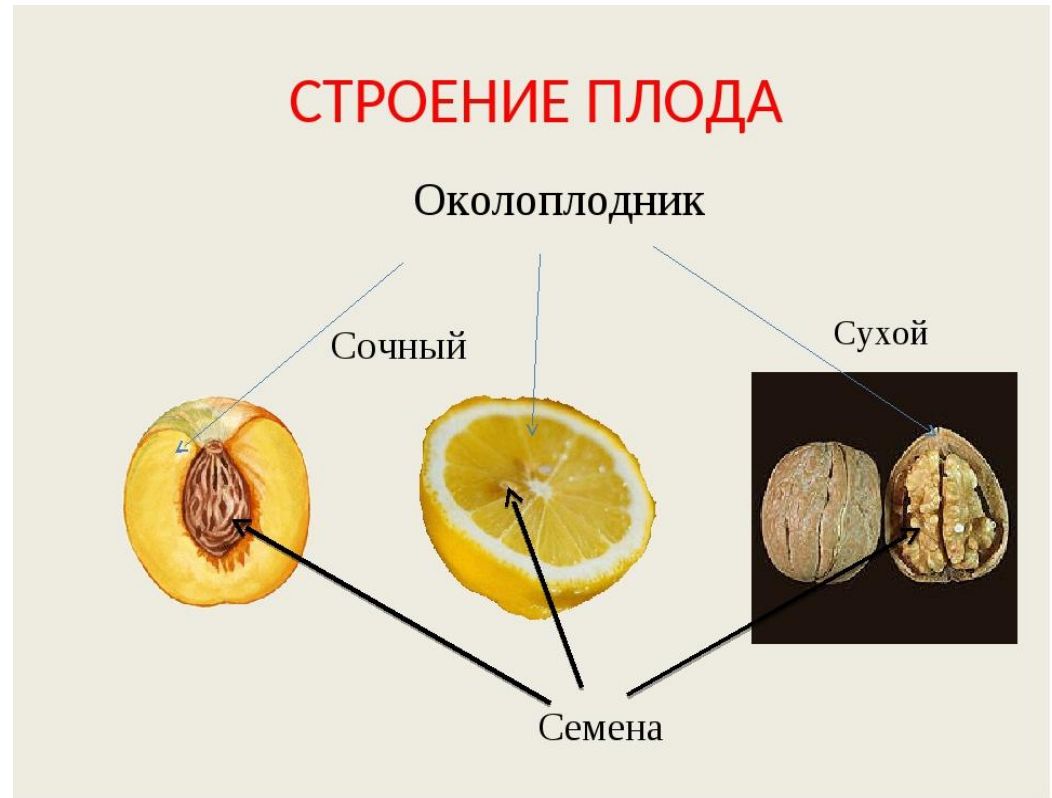
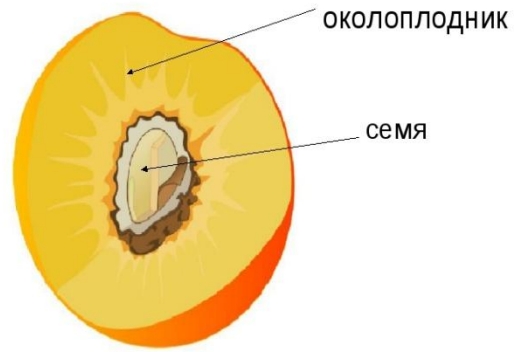
## Плоды



**Плод** — конечный этап развития цветка.

Генеративный(репродуктивный) орган покрытосеменных растений, который служит для формирования, защиты и распространения заключённых в нём семян.

## Строение плода



**Околопло́дник**— часть плода семенных растений. Оболочка, окружающая семена и формирующая внешний вид и форму плода, обычно составляет основную часть плода и служит для защиты семян от внешних воздействий.



- **Околоплодник** - разросшиеся и видоизменившиеся стенки завязи, ставшей плодом.
- Внутри плода находятся **семена**.



# Классификация плодов

(по особенностям строения околоплодника)

Сухие

Сочные



# Классификация плодов

(по количеству семян)

Односемянные

Многосемянные





# Классификация плодов

## Сочные

Многосемянные:  
ягода, яблоко.

Односемянные:  
костянка.



## Сухие

Многосемянные:  
коробочка, боб.

Односемянные:  
зерновка, семянка.



**Померанец**



*Костянка*

*вишня*

*слива*

*абрикос*

**Стручок**  
(капуста, редис,  
репа, хрен)



**Орех**

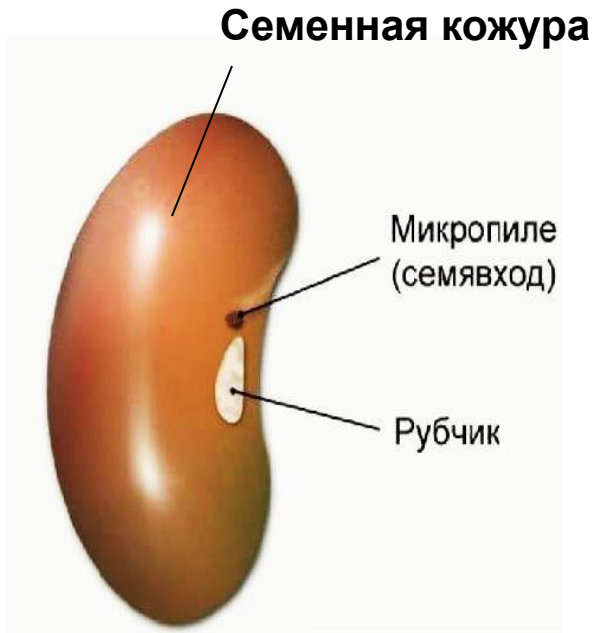


**Желудь**

# СЕМЯ

**Рубчик** - место прикрепления семян

**Микропиле** - это отверстие на рубчике семян.



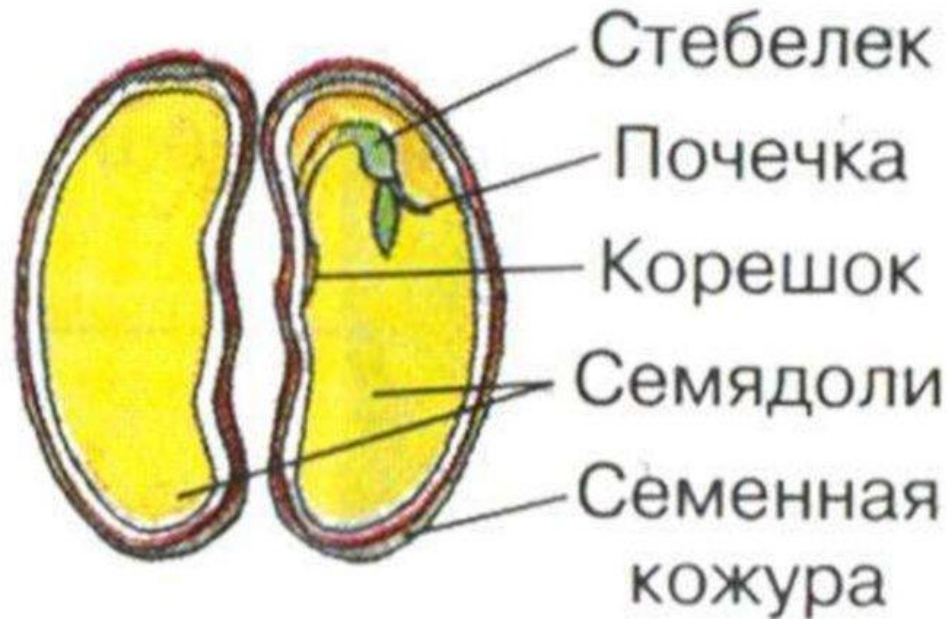
**Микропиле** - это отверстие на рубчике **семян** (в том месте, где **семя** прикреплено к околоплоднику). Остаток так называемого пыльцевхода. Обнаружить его можно несколькими путями:

1. если **семя** крупное (типа бобового), то **микропиле** можно увидеть с помощью лупы;
2. если **семя** мельче, то разбухшее **семя** можно поместить в воду и нажать на него, тогда из **микропиле** будут выделяться пузырьки воздуха.

Когда семя окажется в почве, то через микропиле в него поступает вода. Семя набухает, разрывается семенная кожура и начинается прорастание

# Строение семян двудольных растений

## Строение семени фасоли



Семя, разрезанное  
вдоль между  
семядолями

Фасоль

**Семядоли –  
зародышевы  
е листья.**

**Содержат  
запас  
веществ.**

# Строение семян однодольных растений

## Строение зерновки кукурузы



**Эндосперм – запасаящая ткань**



# Домашнее задание

- 1. составить схему или таблицу «Классификация плодов» (обязательно с указанием названия плодов и примерами растений). См. учебник с. 46-47+ презентация
- 2. нарисовать «Строение семени фасоли» и «Зерновки кукурузы».
- 3. Какие растения называются двудольными ? Однодольными?