

**Краснотурьинский филиал  
ГБПОУ «СОМК»**

# **МЫШЦЫ ТУЛОВИЩА**

---

**Преподаватель анатомии и физиологии  
Анфилофьева Юлия Александровна**

**2016 Г.**

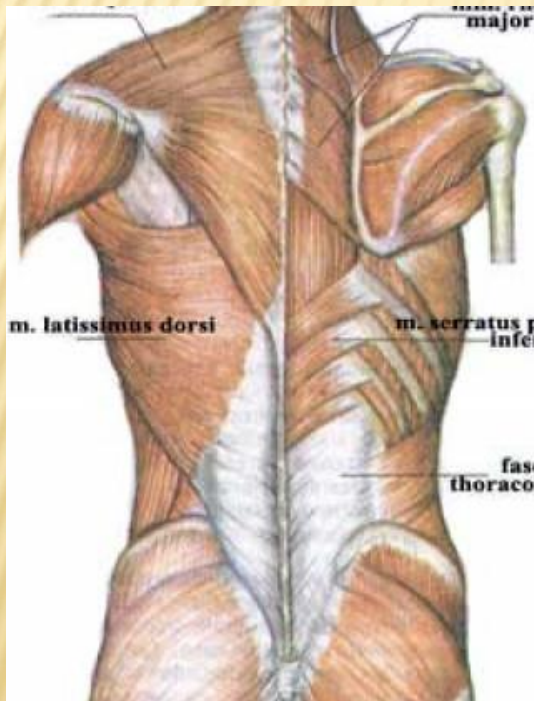
# ПЛАН:

---

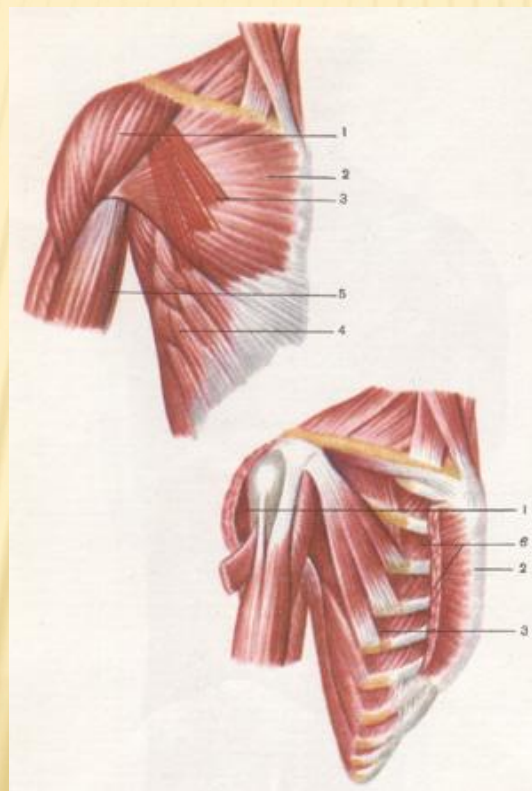
1. Классификация мышц туловища. Мышцы спины. Фасции спины.
2. Мышцы груди. Фасции груди. Линии груди.
3. Диафрагма.
4. Мышцы живота.
5. Фасции и топографические образования живота.

# 1. МЫШЦЫ ТУЛОВИЩА

М. спины



М. груди



М. живота



# МЫШЦЫ СПИНЫ



## ПОВЕРХНОСТНЫЕ

### 1. Мышцы прикрепляющиеся к костям верхней конечности:

- Трапециевидная м.
- Широчайшая м.
- М. поднимающая лопатку
- Большая и малая ромбовидные

### 2. Мышцы прикрепляющиеся к рёбрам:

- Задняя верхняя зубчатая м.
- Задняя нижняя зубчатая м.

## ГЛУБОКИЕ

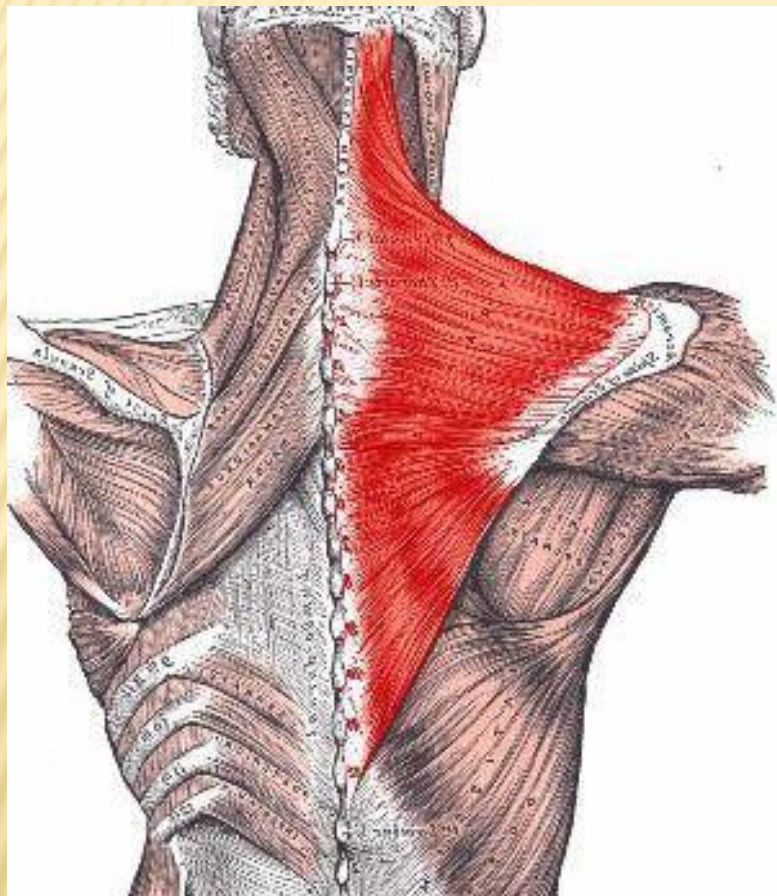
### 1. Длинные мышцы:

- Ременная м. головы и шеи
- М. выпрямляющая позвоночник
- Поперечно-остистая м.

### 2. Короткие мышцы:

- Межостистые м.
- Межпоперечные м.
- Подзатылочная м.

# ТРАПЕЦИЕВИДНАЯ МЫШЦА

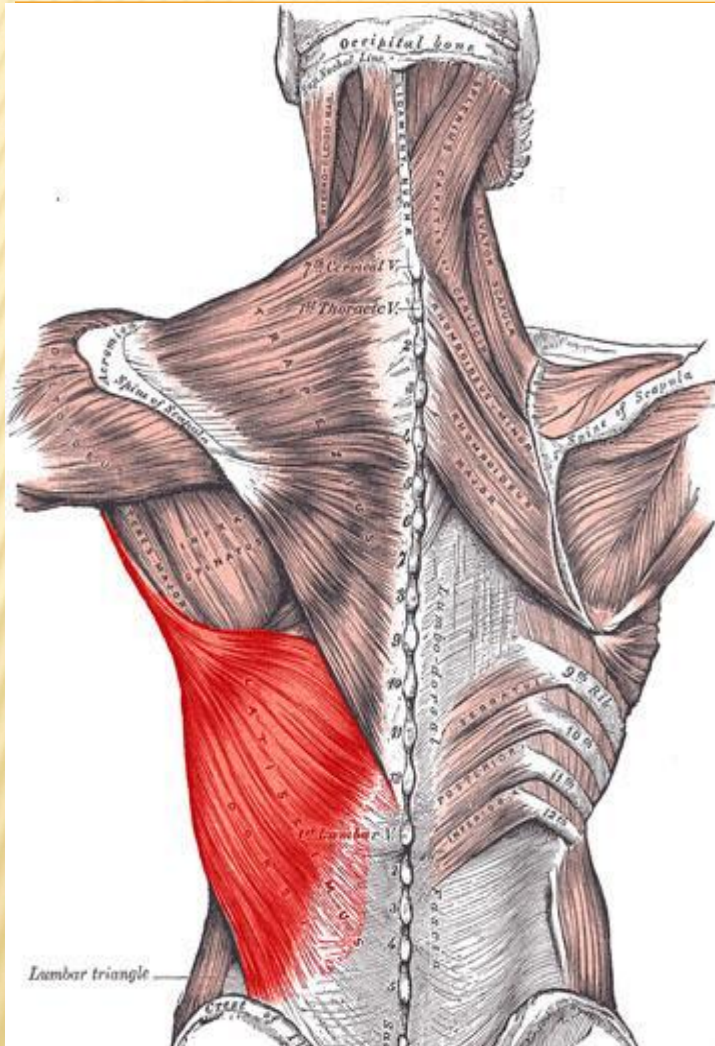


**Начало:** от наружного затылочного выступа, остистых отростков VII шейного и всех грудных позвонков

**Прикрепление:** акромиальный конец ключицы, акромион и ость лопатки

**Функция:** приближение лопатки к позвоночнику, опускание и поднимание лопатки, запрокидывание головы назад

# ШИРОЧАЙШАЯ МЫШЦА СПИНЫ



**Начало:** от остистых отростков шести нижних грудных и всех поясничных позвонков, от задней трети подвздошного гребня, а также от четырех нижних рёбер

**Прикрепление:** гребень малого бугорка плечевой кости

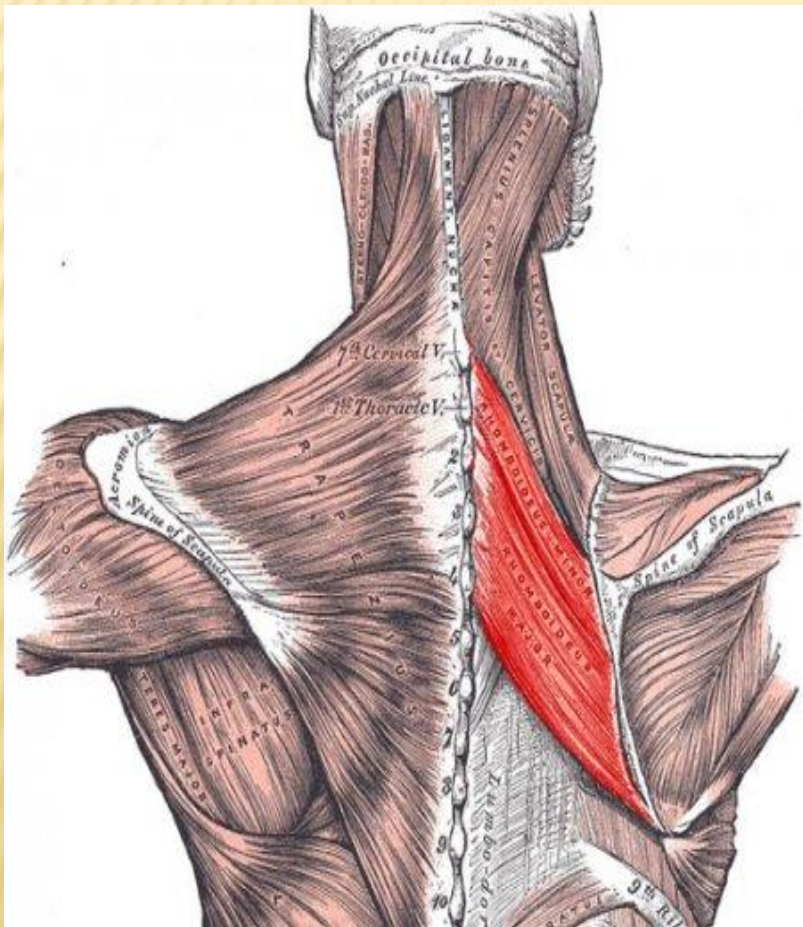
**Функция:** опускает и поднимает руку, вращает плечо внутрь, при фиксированных верхних конечностях приближает к ним туловище

# БОЛЬШАЯ И МАЛАЯ РОМБОВИДНЫЕ МЫШЦЫ

**Начало:** малая – от остистых отростков VII шейного и I грудного позвонков, большая – от остистых отростков II – IV грудных позвонков

**Прикрепление:** малая – медиальный край лопатки, выше ости, большая – медиальный край, ниже ости

**Функция:** при сокращении обеих мышц лопатки приближаются к позвоночнику



# ФАСЦИИ СПИНЫ

---

**1. Поверхностная фасция спины, расположена за подкожной жировой клетчаткой.**

**2. Собственная фасция спины, носит название грудопоясничной фасции, она покрывает мышцы спины.**



## 2. МЫШЦЫ ГРУДИ

---



### Мышцы, прикрепляющиеся к костям

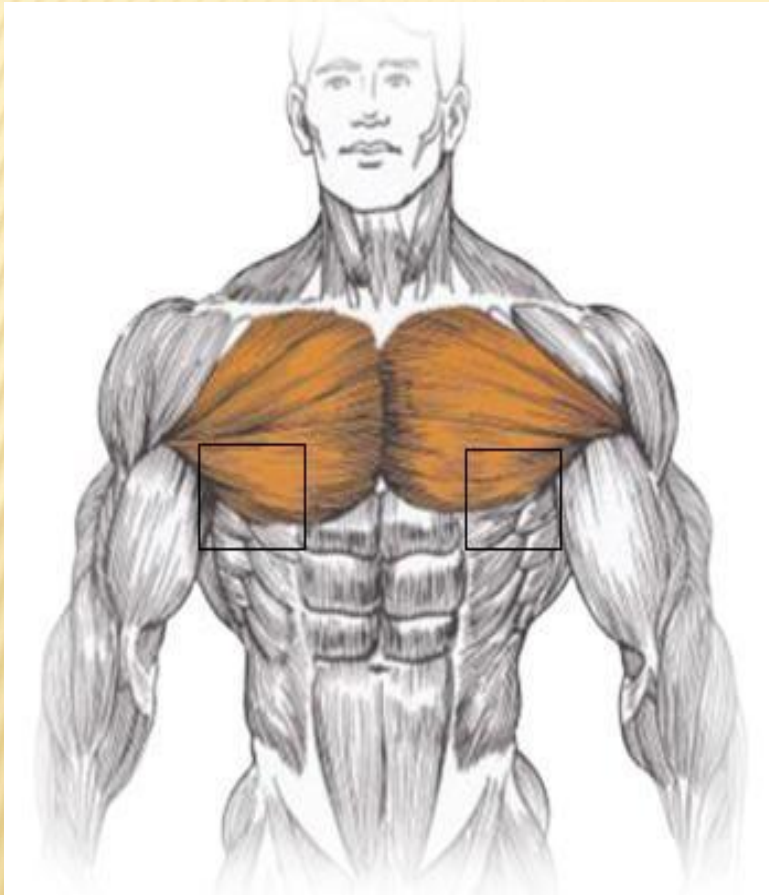
- Большая и малая грудные м.
- Подключичная м.
- Передняя зубчатая м.



### Собственные мышцы груди

- Наружные и внутренние межрёберные м.
- Подрёберные м.
- Поперечная м. груди
- М. поднимающие рёбра

# БОЛЬШАЯ ГРУДНАЯ МЫШЦА

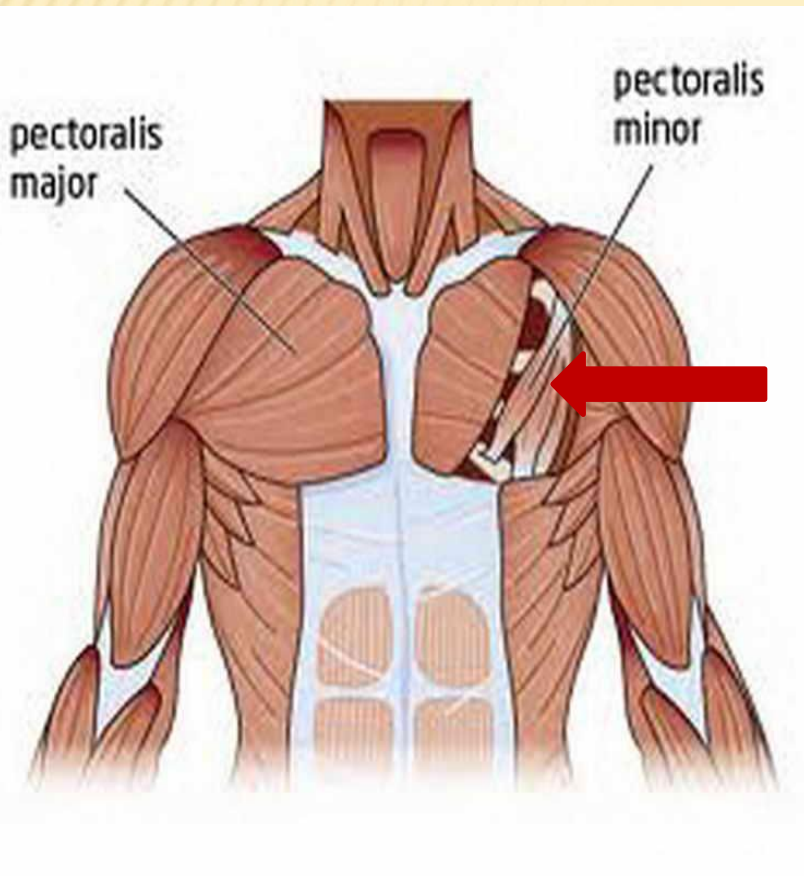


**Начало:** *медиальная половина ключицы, грудины и хрящей пяти верхних рёбер, от передней стенки влагалища прямой м. живота*

**Прикрепление:** *гребень большого бугорка плечевой кости*

**Функция:** *приводит и вращает плечо внутрь, поднятую руку опускает, опущенную – тянет вперед и медиально, если рука фиксированна – поднимает рёбра*

# МАЛАЯ ГРУДНАЯ МЫШЦА



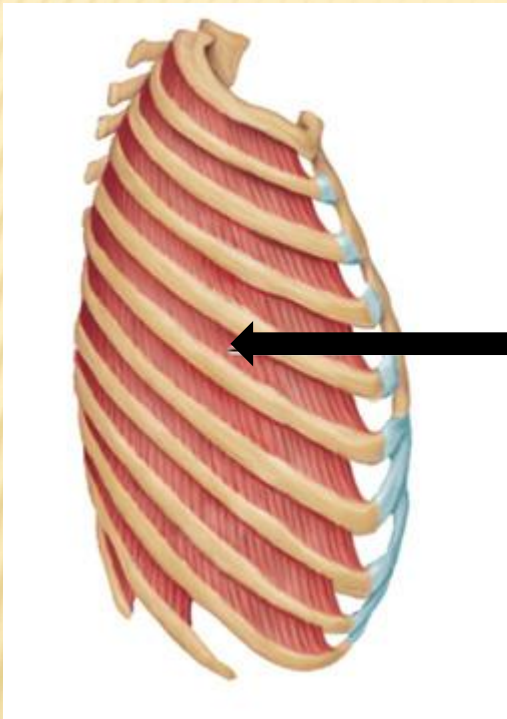
**Начало:** наружная поверхность III – V рёбер вблизи соединения их с хрящами

**Прикрепление:** клювовидный отросток лопатки

**Функция:** опускает плечевой пояс и смещает его вперед, при фиксированной лопатке – поднятие рёбер

# НАРУЖНЫЕ МЕЖРЕБЕРНЫЕ МЫШЦЫ

---



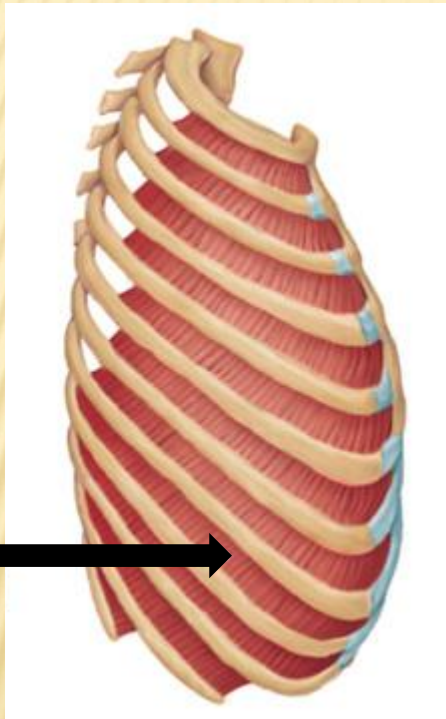
**Начало:** *нижний край  
вышележащего ребра*

**Прикрепление:** *верхний край  
нижележащего ребра*

**Функция:** *поднимают ребра,  
вместе с диафрагмой обеспечивая  
вдох*

# ВНУТРЕННИЕ МЕЖРЕБЕРНЫЕ МЫШЦЫ

---



**Начало:** *верхний край  
нижележащего ребра*

**Прикрепление:** *нижний край  
вышележащего ребра*

**Функция:** *опускают ребра,  
вместе с диафрагмой обеспечивая  
выдох*

# ФАСЦИИ ГРУДИ

---

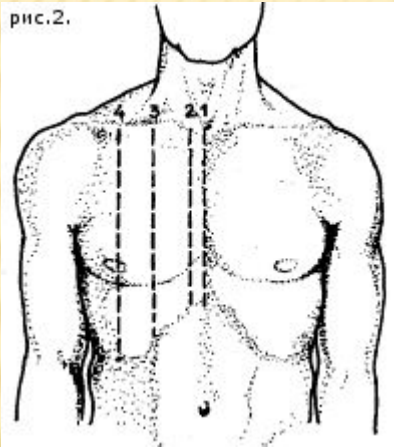
**1. Поверхностная фасция**, располагается за подкожной жировой клетчаткой. У женщин она охватывает молочную железу, отдает вглубь неё перегородки, разделяющие железу на доли.

**2. Собственная фасция груди**

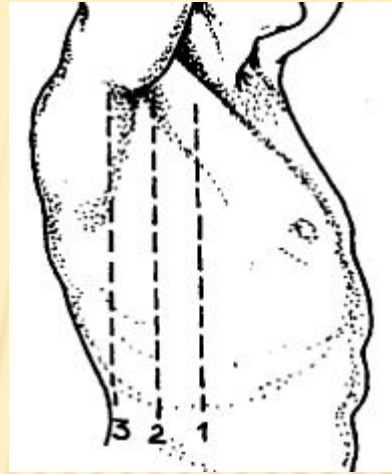
**3. Внутригрудная фасция**, покрывает внутреннюю поверхность стенок грудной полости.

# ЛИНИИ ГРУДИ

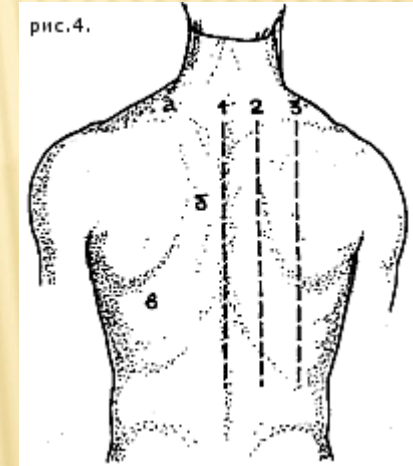
Для определения границ внутренних органов проводят следующие вертикальные линии:



- 1 – передняя срединная линия
- 2 – грудинная линия
- 3 – окологрудинная линия
- 4 – среднеключичная линия

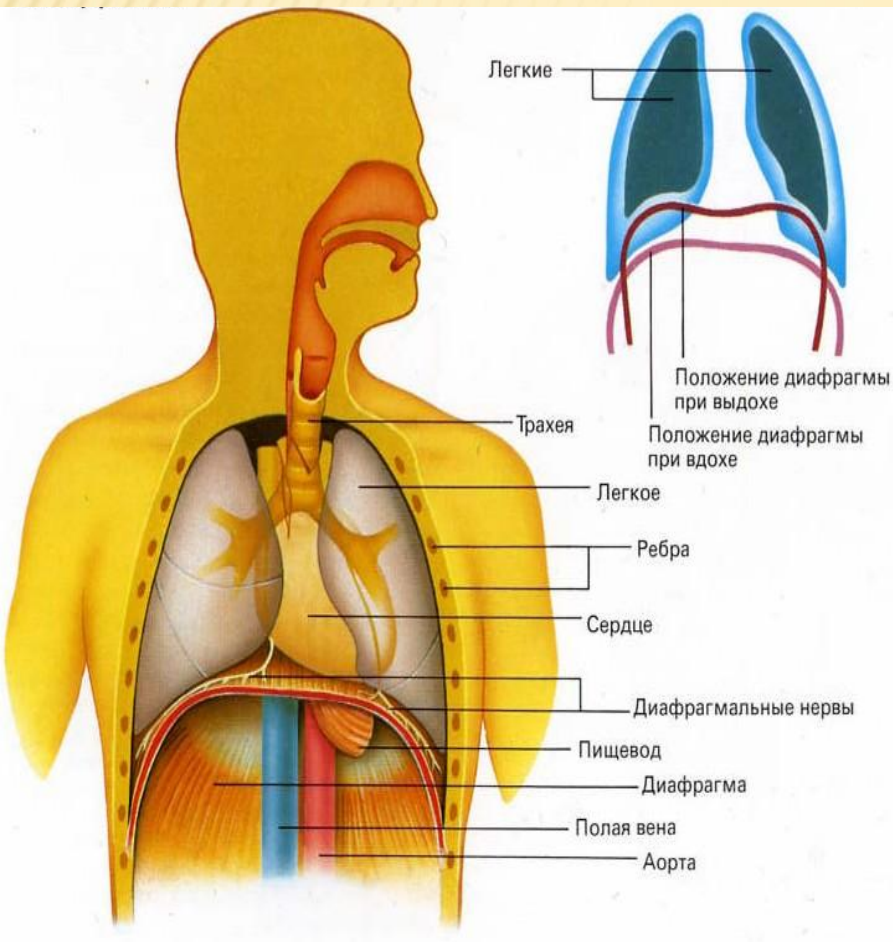


- 1 – передняя подмышечная линия
- 2 – средняя подмышечная линия
- 3 – задняя подмышечная линия



- 1 – позвоночная линия
- 2 - околопозвоночная линия
- 3 – лопаточная линия

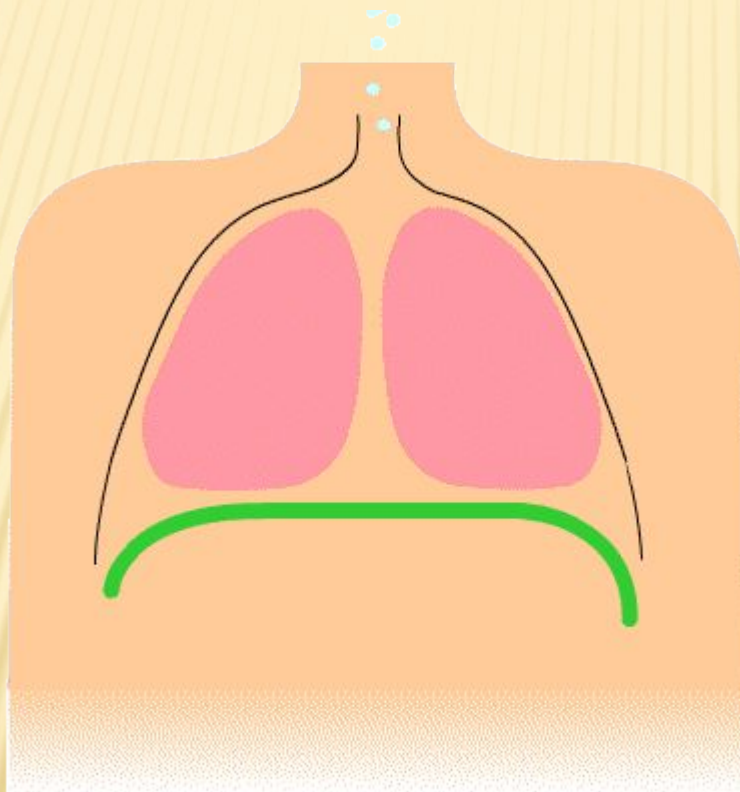
### 3. ДИАФРАГМА – ЭТО НЕПАРНАЯ ТОНКАЯ МЫШЦА, РАЗДЕЛЯЮЩАЯ ГРУДНУЮ И БРЮШНУЮ ПОЛОСТИ



**Функция:** диафрагма – дыхательная мышца. При сокращении уплощается, увеличивает объём грудной клетки (акт вдоха), а при расслаблении – уменьшает объём грудной клетки (акт выдоха). Сокращаясь одновременно с мышцами живота повышает внутрибрюшное давление и составляет брюшной пресс.



# РАБОТА ДИАФРАГМЫ ПРИ ДЫХАНИИ



# ДИАФРАГМА



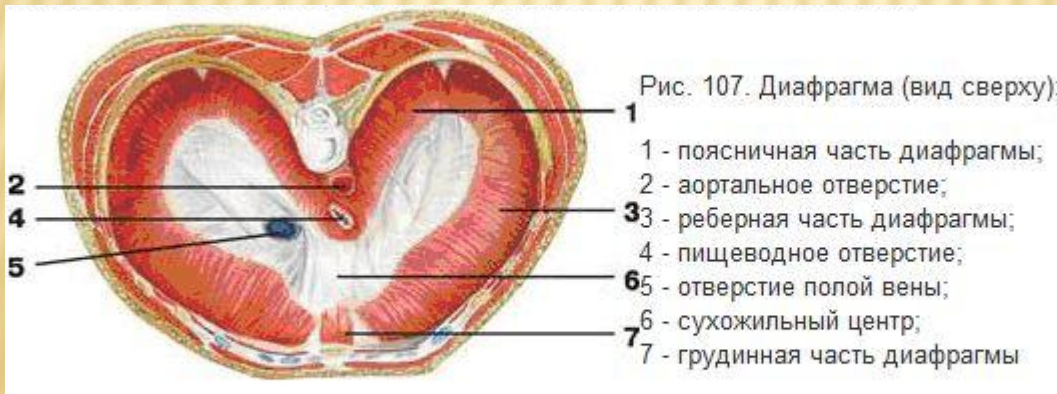
## Сухожильный центр

- Сердечное вдавление
- Отверстие нижней полой вены



## Мышечная часть

1. Рёберная часть
  - Аортальное отверстие
  - Пищеводное отверстие
3. Грудинная часть



## 4. МЫШЦЫ ЖИВОТА

---



### Переднелатеральная группа

#### 1. Длинные:

- Прямая м. живота
- Пирамидальная м.

#### 2. Широкие:

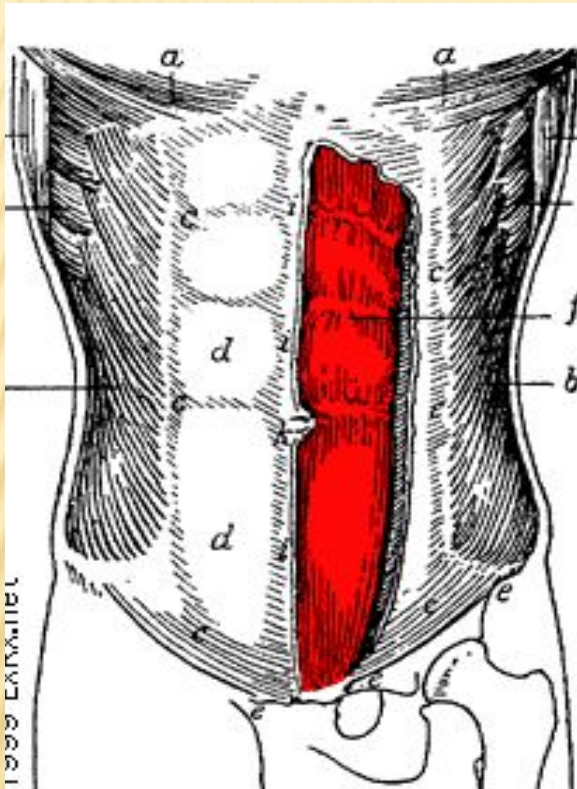
- Наружная и внутренняя косые м.
- Поперечная м.



### Задняя группа

- Квадратная м. поясницы

# ПРЯМАЯ МЫШЦА ЖИВОТА



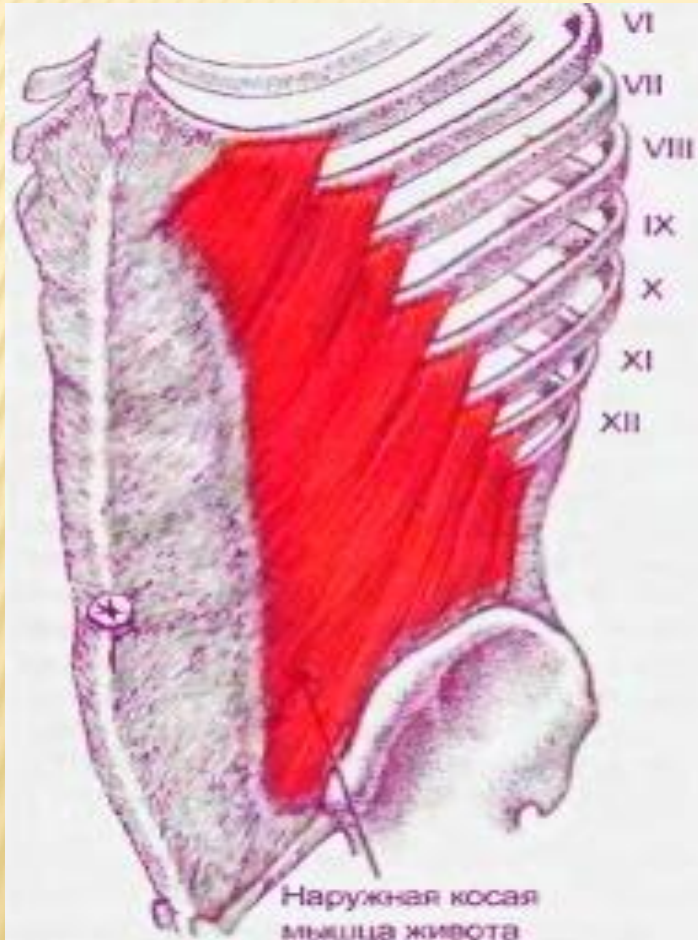
**Начало:** мечевидный отросток грудины, хрящи V – VII рёбер

**Прикрепление:** лобковая кость

**Функция:** наклоняет туловище кпереди. Является частью мышц брюшного пресса и обеспечивает внутрибрюшное давление, принимает участие в актах мочеиспускания, дефекации и родов

# НАРУЖНАЯ КОСАЯ МЫШЦА ЖИВОТА

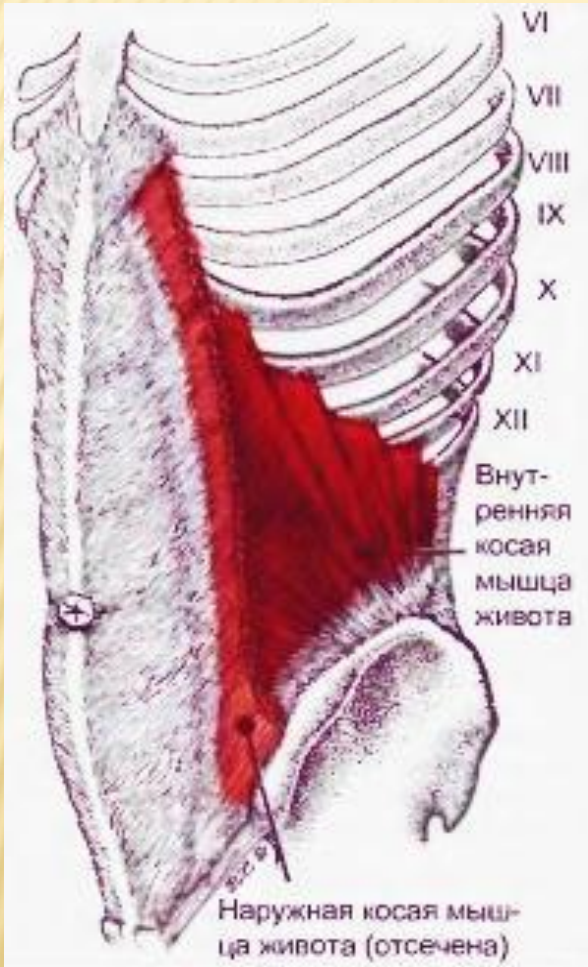
**Начало:** наружная поверхность восьми нижних рёбер



**Прикрепление:** нижние пучки прикрепляются к гребню подвздошной кости, а средние образуют паховую связку

**Функция:** сгибание позвоночника (при двустороннем сокращении), поворот туловища в противоположную сторону (при одностороннем сокращении), опускание рёбер. Входит в состав мышц брюшного пресса.

# ВНУТРЕННЯЯ КОСАЯ МЫШЦА ЖИВОТА



**Начало:** пояснично-грудная фасция, гребень подвздошной кости и паховая связка

**Прикрепление:** верхние пучки - хрящи трёх нижних рёбер, передние пучки переходят в апоневроз, образующий влагалище прямой м. живота, нижние пучки - спускаются по ходу семенного канатика и входят в состав м., поднимающей яичко

**Функция:** при одностороннем сокращении - поворачивает туловище в свою сторону. Входит в состав мышц брюшного пресса.

# ФАСЦИИ ЖИВОТА

---

- 1. Поверхностная фасция**, располагается за подкожной жировой клетчаткой.
- 2. Собственная фасция**, состоит из трёх пластинок, которые охватывают наружную и внутреннюю косую мышцы, поперечную мышцу.
- 3. Внутривнутрибрюшная фасция**, выстилает изнутри стенки живота, срастаясь с париетальной брюшиной.

# ТОПОГРАФИЯ ЖИВОТА

*а – надчревьё*

*б – чрево*

*в – подчревьё*

*1, 3 – правое и левое подреберье*

*2 – эпигастральная область*

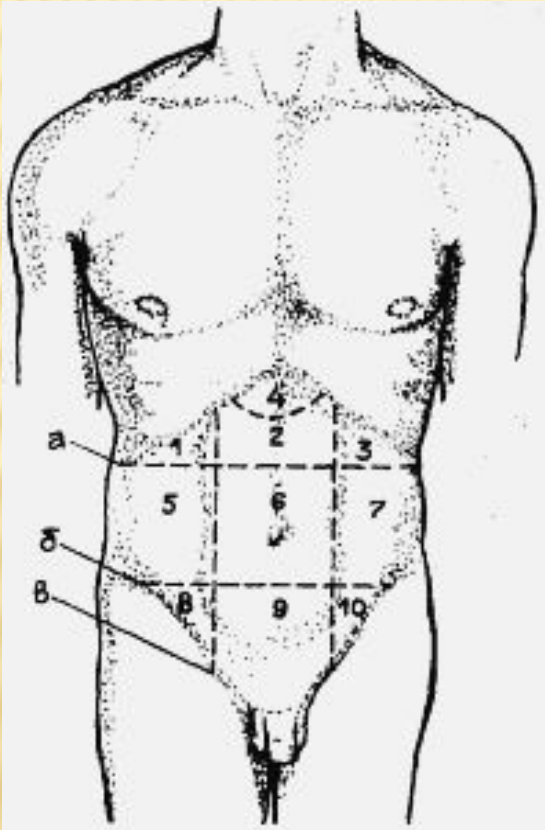
*4 – подложечная область*

*5, 7 – правая и левая боковая область*

*6 – пупочная область*

*8, 10 – правая и левая паховая область*

*9 – лобковая область*





# **АНАТОМИЧЕСКИЕ ОБРАЗОВАНИЯ ЖИВОТА**

---

- 1. Влагалище прямой мышцы живота**
- 2. Белая линия живота (пупочное кольцо)**
- 3. Паховый канал**

Это «слабые места», в которых образуются грыжи – мешковидные выпячивания стенки, которые могут содержать внутренние органы

# ПРОВЕРЬ СЕБЯ!

**1. Из перечня названий мышц, выбери мышцы спины:**

1. пирамидальная м.
2. большая грудная м.
3. ременная м. шеи
4. поперечная м.
5. м. поднимающая лопатку
6. подключичная м.
7. передняя зубчатая м.
8. широчайшая м.
9. подрёберные м.
10. ромбовидные м.
11. наружная косая м.
12. задняя нижняя зубчатая м.
13. трапециевидная м.
14. межрёберные м.

**Ответ: 3,5,8,10,12,13**

## 2. Найди соответствие между названием мышцы и её

### функцией:

1. Большая грудная м.

2. Малая грудная м.

3. Широчайшая м.

4. Трапециевидная м.

5. Большая и малая ромбовидная м.

6. Прямая м. живота

7. Наружная косая м.

8. Внутренняя косая м.

А – приближает лопатки к позвоночнику

Б – опускает и поднимает лопатки, запрокидывает голову назад;

В – опускает и поднимает руку, вращает плечо;

Г – опускает плечевой пояс и смещает его вниз;

Д – поворачивает туловище в свою сторону;

Е – наклоняет туловище вперед;

Ж – поднятую руку опускает, опущенную – тянет вперед и медиально;

З – поворот туловища в противоположную сторону.

**Ответ: 1-ж, 2-в, 3-г, 4-а, 5-б, 6-е, 7-з, 8-д**

---

**СПАСИБО ЗА  
ВНИМАНИЕ!**