

Мула

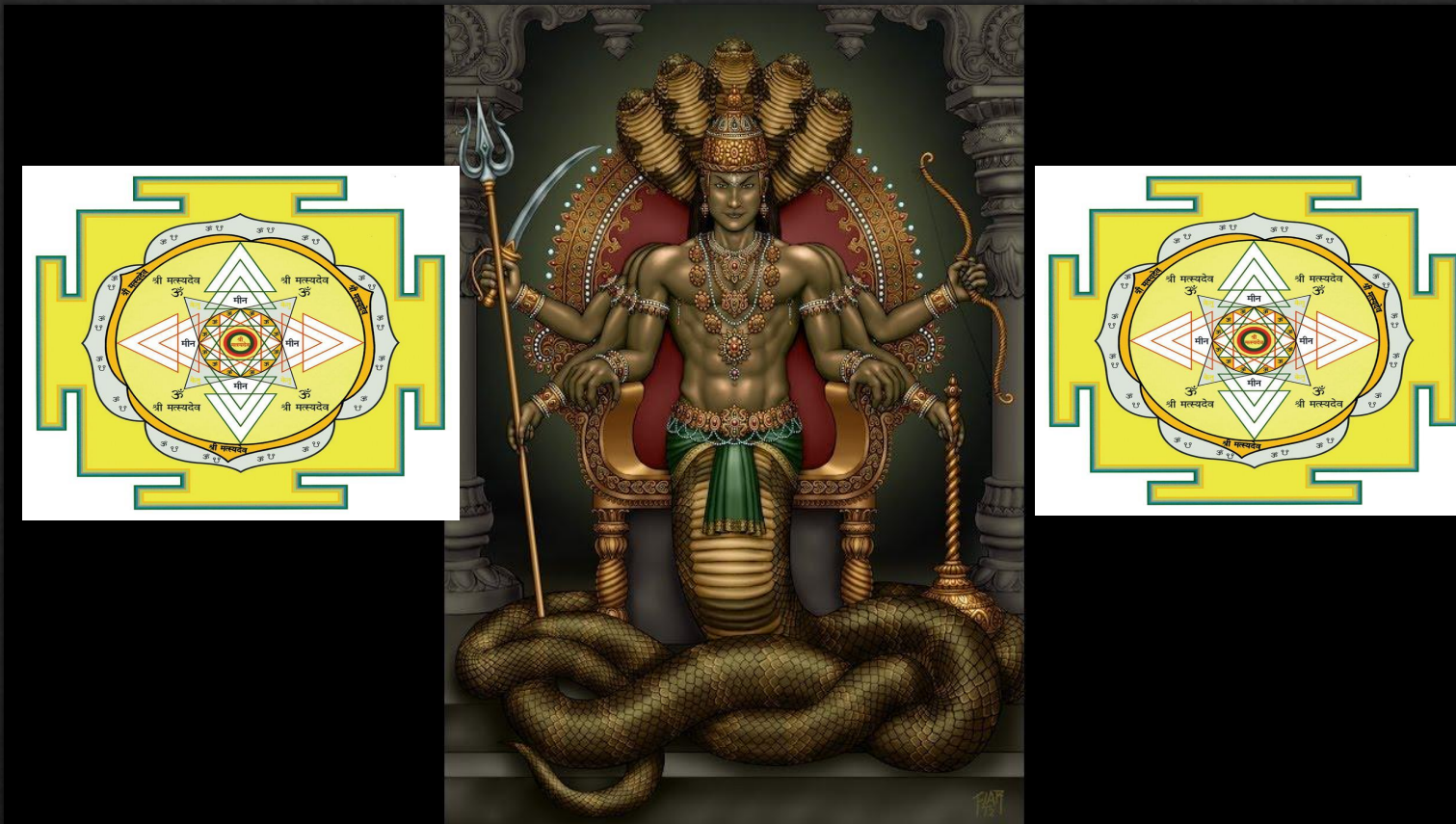


Мула (санскр.: मूल) (00°00' — 13°20' Стрельца)

Это группа из шести звезд, похожая на хвост льва в созвездии стрельца.



Планета-управитель: Кету (южный узел Луны)



Символ: корнеплод, связка корней,
погоняло для слонов.



Божество: Ниррити
(богиня разрушения)



Ниррити так же называют Алакшми ,
то есть противоположность Лакшми
(богиня процветания , достатка , удачи).

Символ Ниррити- это сова.



Так же известная как Кали Дурге
жена господина Шивы .



В славянской мифологии известна как богиня Маара (богиня смерти), время года зима. Животное волк и ворон. Цвет белый или красный. В руках коса либо серп. В волосах полумесяц.



Известна так же в агхори как
Смашан Тара. Мать материальной энергии (Мая).
Та что исполняет материальные желания живого существа .



Ей поклоняются агхори.



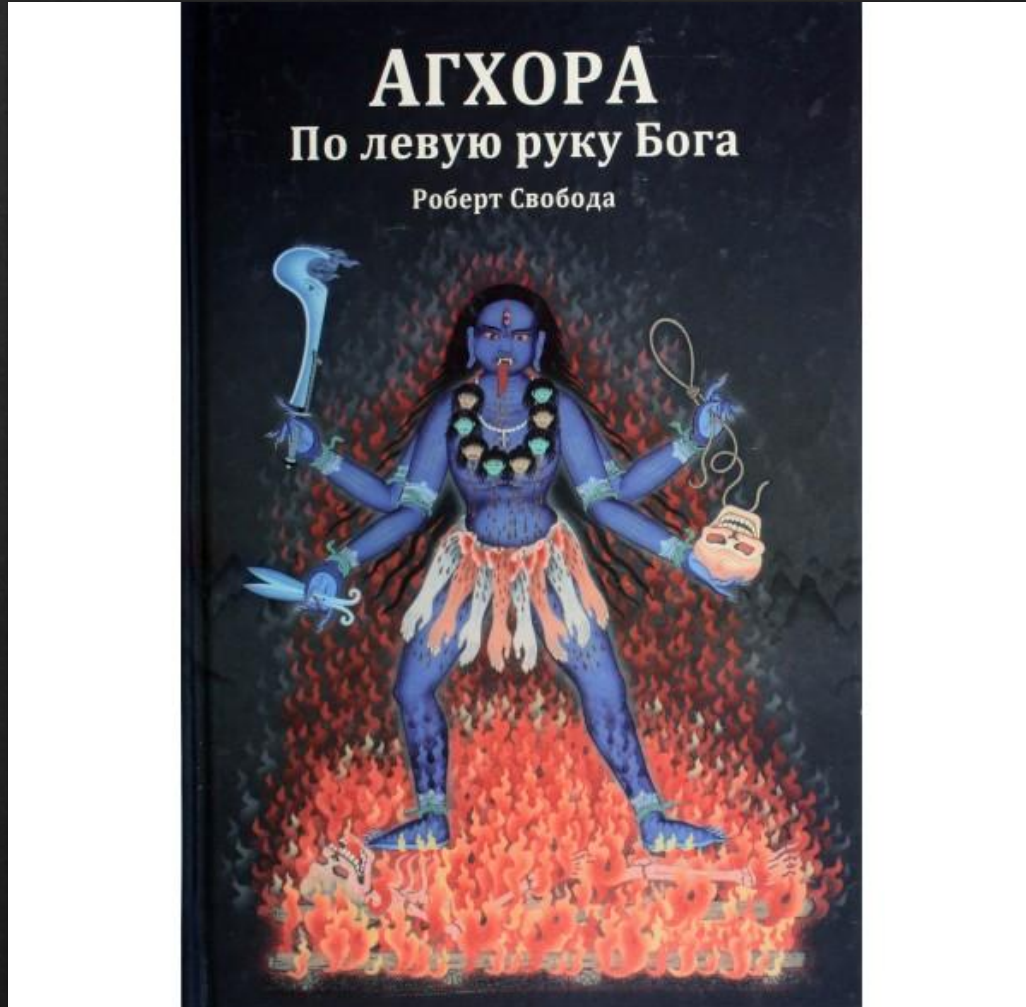
Агхори

Они обитают у погребальных костров, питаются не догоревшими на погребальных кострах трупами и нечистотами, проводят страшные ночные ритуалы над останками людей и животных.

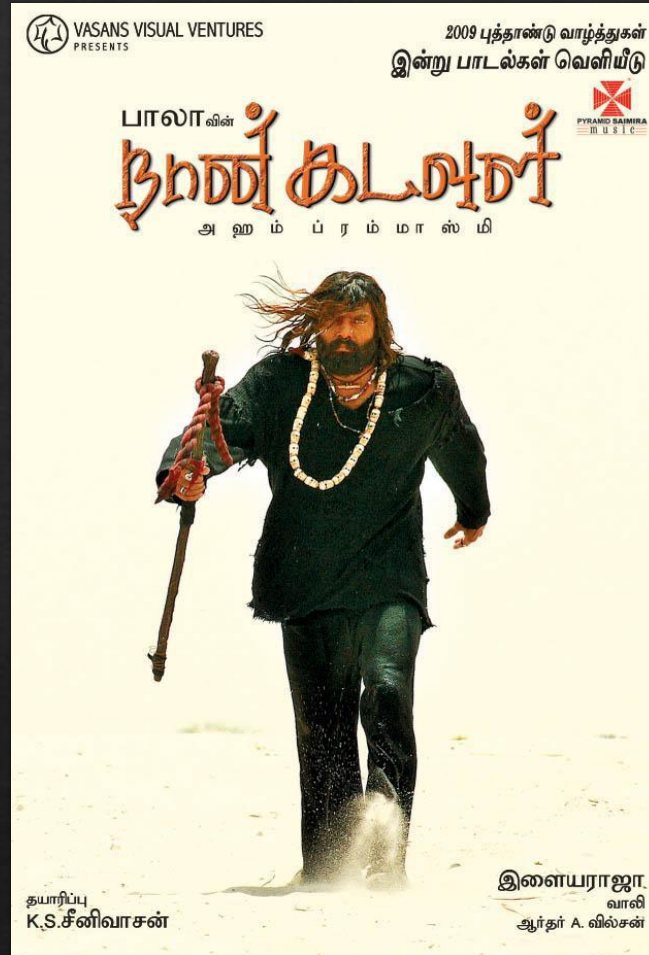
Они с ног до головы обмазаны кремационным пеплом, носят на шее ожерелья из костей. Из-под спутанной, не мытой копны волос смотрят глаза, одурманенные опиумом, чарасом (препаратом из конопли) и алкоголем. Их чаша для питья - человеческий череп.



Более подробное описание в книги
Роберта Свобода — *«Агхора. По левую руку бога.»*



В кинематографе фильм «я бог» 2009.



Варна/каста: мясники, палачи.



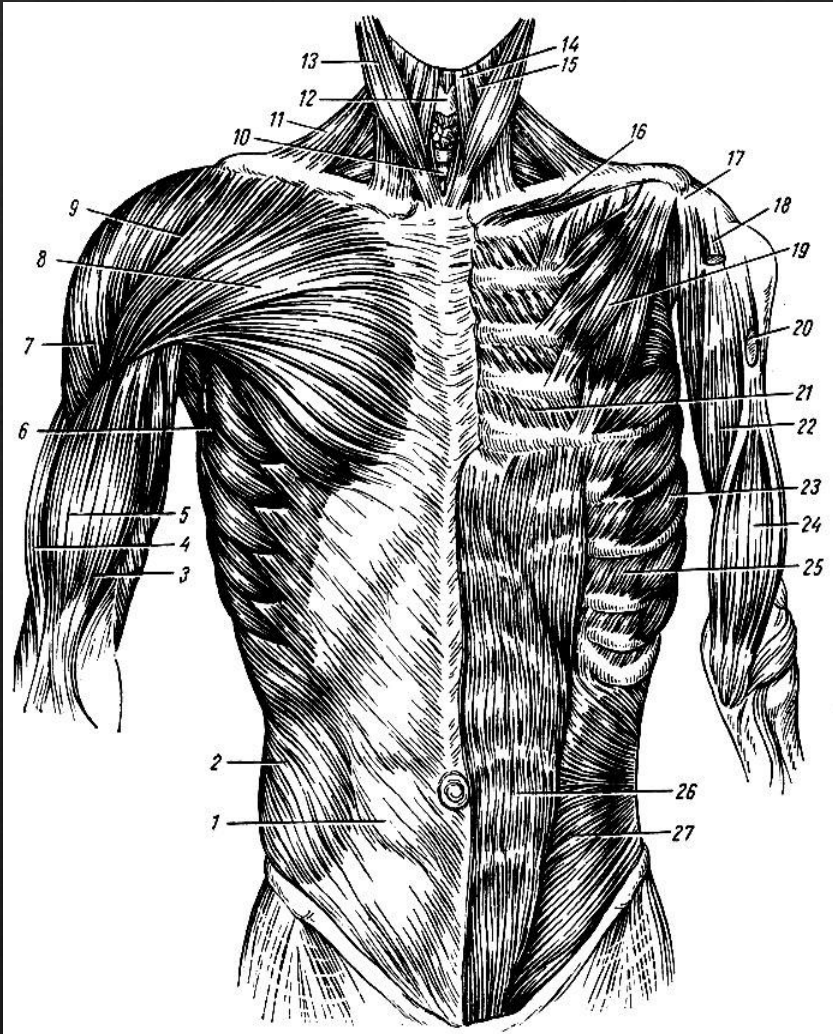
Цель: кама
Происхождение: демоническое
Нрав: острый, пугающий (тикшна)
Гуна: тамас
Пол: отсутствует
Качество: резкость
Аюрведическая конституция: Вата



Элемент: воздух
Направление: северо-запад, юго-запад,
северо-восток, восток.



Физиология и болезни : стопы, левая половина туловища.



Животное: собака (бешеная собака)

Звуки: йэ, йо, бха, бхи.



Враг: Ашлеша



Профессии: Медицина. Доктора и целители. Хорошие
диагносты .



Торговцы корнеплодами, цветами и фруктами.



Министры, чиновники и судьи (иногда). Дворцы
правосудия и большие учреждения.



Исследователи и испытатели в различных областях.



Мужчины мула.

- ◆ Имеют мягкий характер, любят мир и покой, часто не думают о завтрашнем дне и мало заботятся о своих делах. Любят давать советы другим, но сами чужие советы игнорируют. Неправильное отношение к деньгам, неумение соотносить доходы с расходами приводит к долгам. Не умеют отказывать друзьям, а те используют их в своих целях — толкают на большие расходы. Стоит проявлять больше эгоизма при выборе друзей. Трудолюбивы, выкладываются полностью, если партнеры заслуживают их доверие. Часто зарабатывают деньги вдали от места рождения. Хорошо проявляют себя на социальной работе, в сфере искусств. Со временем могут стать неплохими писателями. В детстве получают благо от родителей, далее живут самостоятельно и на помощь родственников не рассчитывают. В жены получают хороших домохозяек. Мало заботятся о своем здоровье, но внешне не выглядят больными. Годы жизни, опасные для заболеваний: 27, 31, 44, 48, 56, 60. Следует избегать интоксикаций — есть тенденция к быстрому привыканию. Возможны проблемы с желудком, параличи.

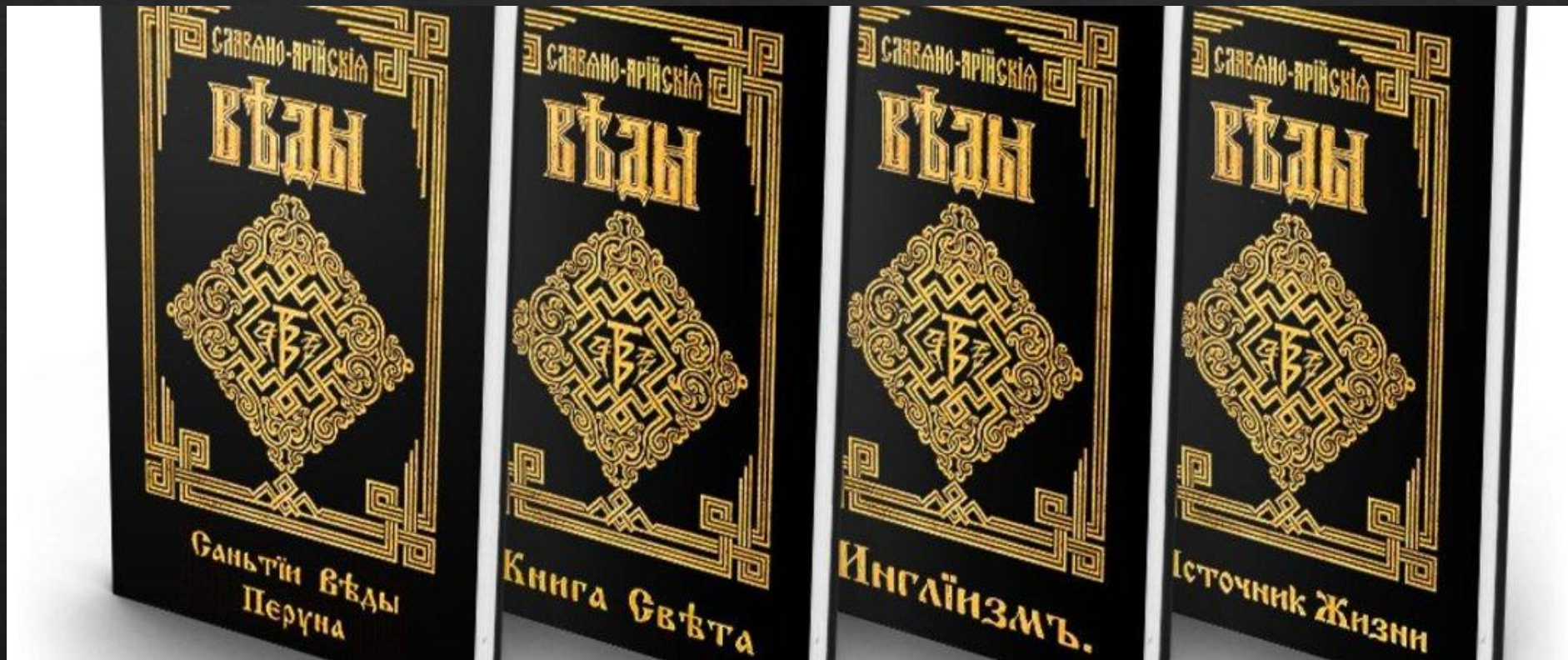
Женщины мулы.

- ◆ Женщины-Мулы обычно смуглые, и у них есть характерный внешний признак: щербинка между передними зубами. Они чистосердечны, открыты, но проявляют упрямство. Обычно не очень образованны и не склонны учиться. Исключения возможны, если в натальной карте Юпитер находится в накшатре Магха или аспектирует ее . Возможны задержки при вступлении в брак. Супружество редко бывает счастливым — либо развод, либо вдовство. При неблагоприятном Марсе возможны проблемы с детьми . Возможны боли в спине, бедрах, руках или плечах, ревматизм.

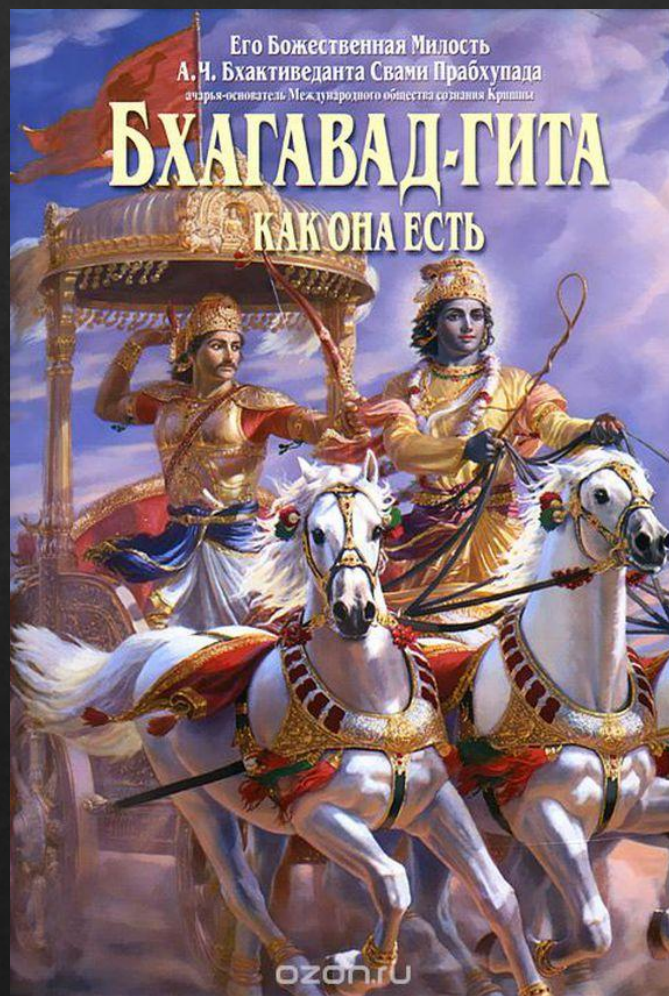
Мула-это корень . Если у личности Асцендент , Луна или Солнце в муле , значит есть не отработанная карма из прошлой жизни .Личность несет страдание из прошлого.



- ◆ Это очень стойкие, целеустремленные личности связанные с огненным знаком, со Стрельцом. Юпитер здесь все-таки помогает. Мула считается мистическим созвездием, так как сочетание Кету и Юпитера дает способность человеку воспринимать эзотерические знания и способность к предвидению. Так же к изучению глубоких философских знаний .



Так же практика выхода из тела и изучения вед.



Богиня Ниррити, которая управляет этой накшатрой — это богиня мертвых. Если у вас активна Мула в гороскопе, вы будете иметь дело со страданиями.

Возможно, вас будут окружать больные и несчастные люди, которым вам нужно будет оказывать поддержку.



Спасибо !

