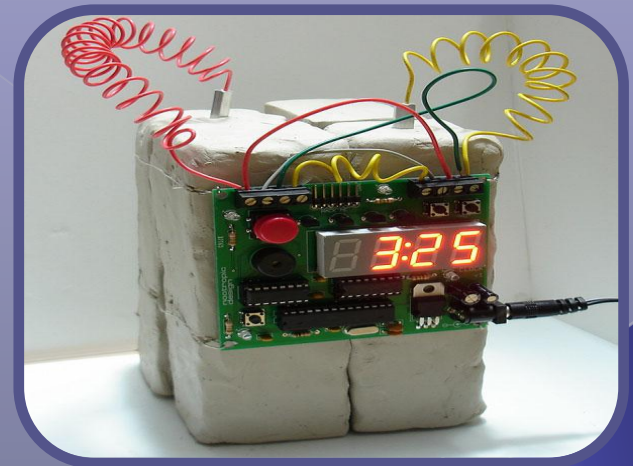
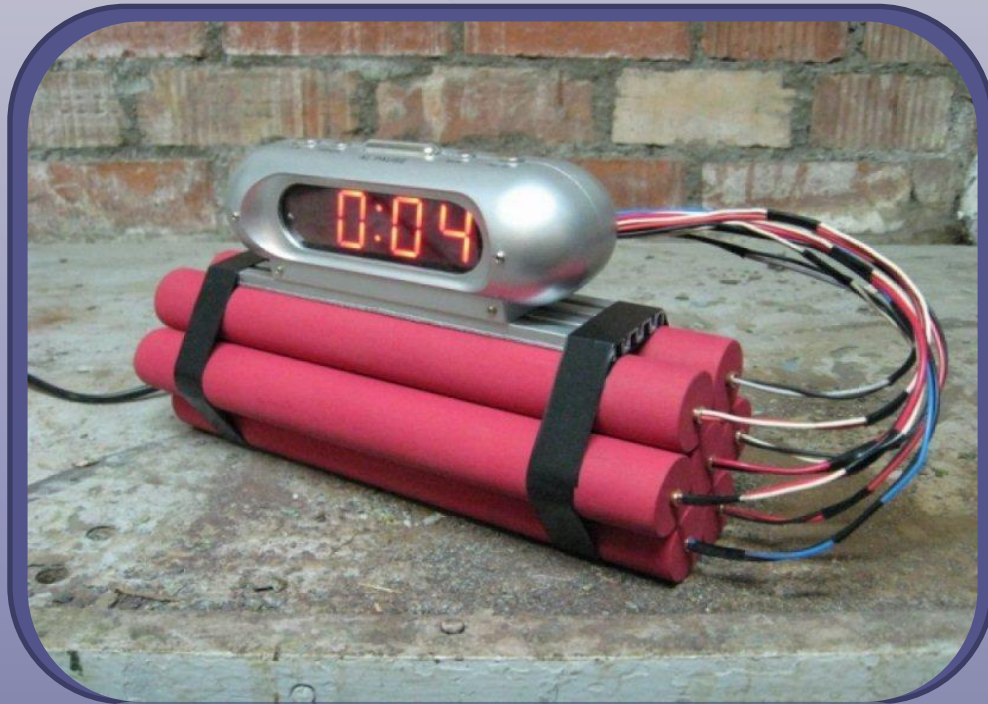


# В ПОМЕЩЕНИИ ОКАЗАЛАСЬ БОМБА



# ПРИ УГРОЗЕ ВЗРЫВА



**\* СООБЩИТЬ О ПОЛУЧЕННОЙ  
ИНФОРМАЦИИ В УВД, УПРАВЛЕНИЕ  
ГОЧС, ВЫШЕСТОЯЩУЮ  
ОРГАНИЗАЦИЮ (Ч+15 МИН) ;**

**ПРЕКРАТИТЬ РАБОТЫ,  
\* ЭВАКУИРОВАТЬ ЛЮДЕЙ,  
ПРОВЕРИТЬ НАЛИЧИЕ  
СОТРУДНИКОВ НА ПУНКТЕ СБОРА;**

**\* ВВЕСТИ В ОБСТАНОВКУ ПРИБЫВШИЕ ДЛЯ  
ОБСЛЕДОВАНИЯ ТЕРРИТОРИИ ОПЕРАТИВНЫЕ ГРУППЫ.  
РАБОТА ВОЗОБНОВЛЯЕТСЯ ПОСЛЕ ПОЛУЧЕНИЯ  
РАЗРЕШАЮЩЕГО ДОКУМЕНТА**

# ВЗРЫВ НА ПРЕДПРИЯТИИ



**В СЛУЧАЕ  
СРАБАТЫВАНИЯ  
ВЗРЫВНОГО  
УСТРОЙСТВА:**





**☀** **ОБЩИТЬ О ВЗРЫВЕ  
В УВД, ДЕЖУРНОМУ  
ПО УПРАВЛЕНИЮ  
ГОЧС ИЛИ ПО  
ТЕЛЕФОНУ «101»**

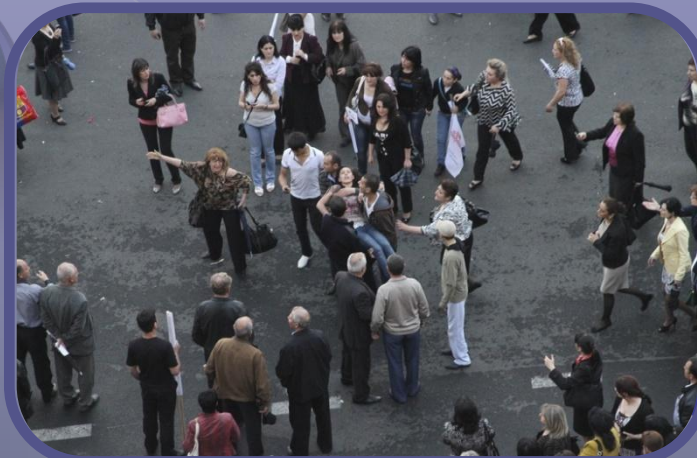


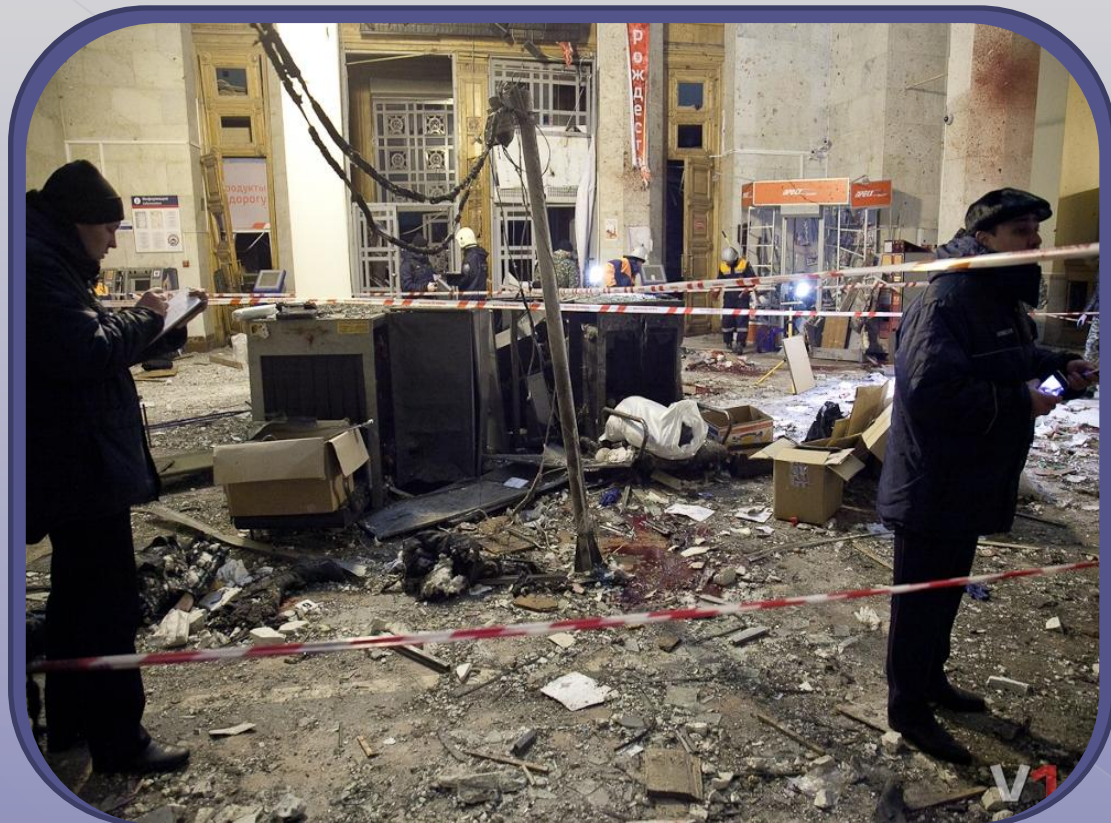
**✳ НЕМЕДЛЕННО  
ПРИСТУПИТЬ К  
ОРГАНИЗАЦИИ И  
ПРОВЕДЕНИЮ  
АВАРИЙНО-  
СПАСАТЕЛЬНЫХ И  
ДРУГИХ  
НЕОТЛОЖНЫХ РАБОТ**





# ЭВАКУИРОВАТЬ ПОСЕТИТЕЛЕЙ И ПЕРСОНАЛ УЧРЕЖДЕНИЯ





**❄ ДО ПРИЕЗДА  
ОПЕРАТИВНЫХ ГРУПП  
ВЫСТАВИТЬ  
ОЦЕПЛЕНИЕ ДЛЯ  
ИСКЛЮЧЕНИЯ  
ДОСТУПА  
ПОСТОРОННИХ К  
МЕСТУ ВЗРЫВА  
(Ч+15 МИН)**



**ПРОВЕСТИ ПРОВЕРКУ  
НАЛИЧИЯ  
СОТРУДНИКОВ НА  
ПУНКТЕ СБОРА  
(Ч+15 МИН)**







**✳ ОРГАНИЗОВАТЬ  
ПОИСК  
ОТСУТСТВУЮЩИХ НА  
ПУНКТЕ СБОРА**





**✿ ОКАЗАТЬ  
ПЕРВУЮ  
МЕДИЦИНСКУЮ  
ПОМОЩЬ  
ПОСТРАДАВШИМ**





# Ч

# В ПОМЕЩЕНИИ ОКАЗАЛАСЬ

ПРЕДУПРЕЖДЕНИЕ,  
СПАСЕНИЕ, ПОМОЩЬ

В СЛУЧАЕ СРАБАТЫВАНИЯ ВЗРЫВНОГО УСТРОЙСТВА:

**ПРИ УГРОЗЕ  
ВЗРЫВА:**

**СООБЩИТЬ О  
ПОЛУЧЕННОЙ  
ИНФОРМАЦИИ В УВД,  
УПРАВЛЕНИЕ ГОЧС,  
ВЫШЕСТОЯЩУЮ  
ОРГАНИЗАЦИЮ  
(Ч+15 МИН) ;**

**ПРЕКРАТИТЬ РАБОТЫ,  
ЭВАКУИРОВАТЬ ЛЮДЕЙ,  
ПРОВЕРИТЬ НАЛИЧИЕ  
СОТРУДНИКОВ НА  
ПУНКТЕ СБОРА;**

**ВВЕСТИ В ОБСТАНОВКУ  
ПРИБЫВШИЕ ДЛЯ  
ОБСЛЕДОВАНИЯ  
ТЕРРИТОРИИ  
ОПЕРАТИВНЫЕ ГРУППЫ.  
РАБОТА ВОЗОБНОВЛЯЕТСЯ  
ПОСЛЕ ПОЛУЧЕНИЯ  
РАЗРЕШАЮЩЕГО  
ДОКУМЕНТА**

**РЕ  
ЖИ  
М  
П  
О  
В  
Ы  
Ш  
Е  
Н  
Н  
О  
Й  
Г  
О  
Т  
О  
В  
Н  
О  
С  
Т  
И**

**СООБЩИТЬ О ВЗРЫВЕ В УВД,  
ДЕЖУРНОМУ ПО  
УПРАВЛЕНИЮ ГОЧС ИЛИ ПО  
ТЕЛЕФОНУ «101»**

**ПРИСТУПИТЬ К  
ОРГАНИЗАЦИИ И  
ПРОВЕДЕНИЮ АВАРИЙНО-  
СПАСАТЕЛЬНЫХ РАБОТ**

**ЭВАКУИРОВАТЬ  
ПОСЕТИТЕЛЕЙ И  
ПЕРСОНАЛ УЧРЕЖДЕНИЯ**

**ДО ПРИЕЗДА ОПЕРАТИВНЫХ  
ГРУПП ВЫСТАВИТЬ  
ОЦЕПЛЕНИЕ ДЛЯ  
ИСКЛЮЧЕНИЯ ДОСТУПА  
ПОСТОРОННИХ К МЕСТУ  
ВЗРЫВА (Ч+15МИН)**

**ПРОВЕСТИ ПРОВЕРКУ  
НАЛИЧИЯ СОТРУДНИКОВ  
НА ПУНКТЕ СБОРА  
(Ч+15 МИН)**

**ОРГАНИЗОВАТЬ ПОИСК  
ОТСУТСТВУЮЩИХ НА  
ПУНКТЕ СБОРА,  
ОКАЗАТЬ ПЕРВУЮ  
МЕДИЦИНСКУЮ ПОМОЩЬ  
ПОСТРАДАВШИМ**

**РЕ  
ЖИ  
М  
П  
О  
В  
Ы  
Ш  
Е  
Н  
Н  
О  
Й  
Г  
О  
Т  
О  
В  
Н  
О  
С  
Т  
И**