

Имплантация

Имплантация – оперативное вмешательство, целью которого является установка имплантата в области отсутствующего зуба

Показания для имплантации

- Одиночные дефекты зубного ряда
- Множественные дефекты зубного ряда
- Полное отсутствие зубов (полная адентия)

Этапы имплантации

1. Установка
имплантата



3-4месяц
а

2. Установка ФДМ



14-21 день

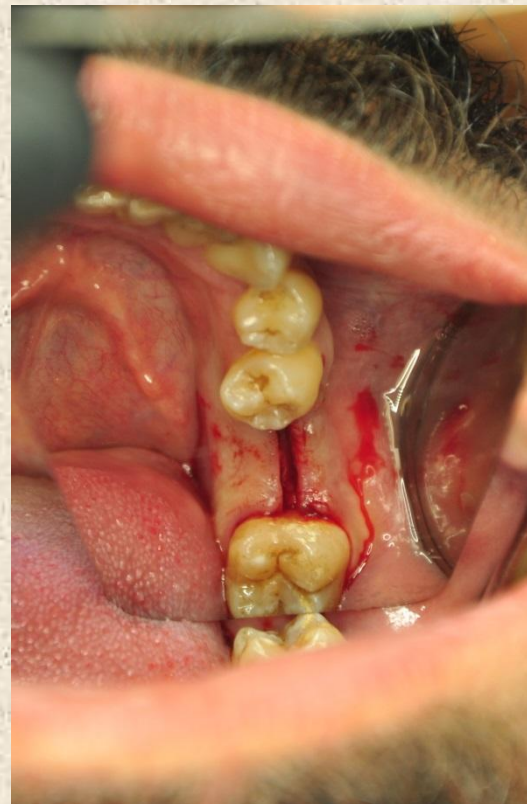
3. Установка
коронки



Хирургический этап

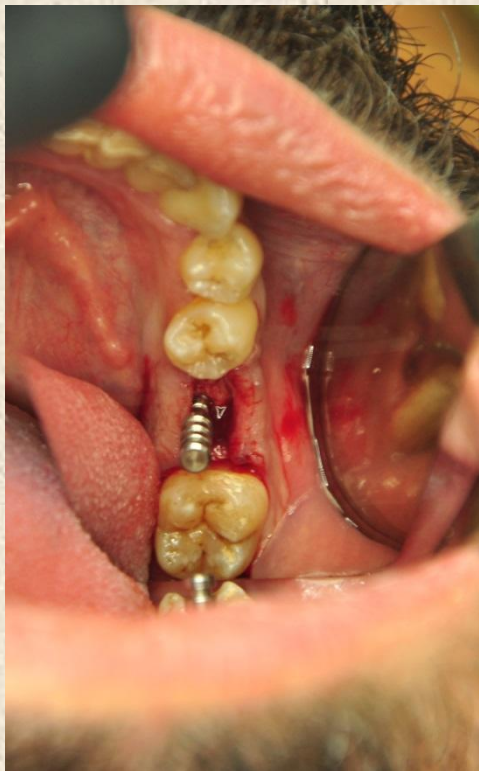


До операции

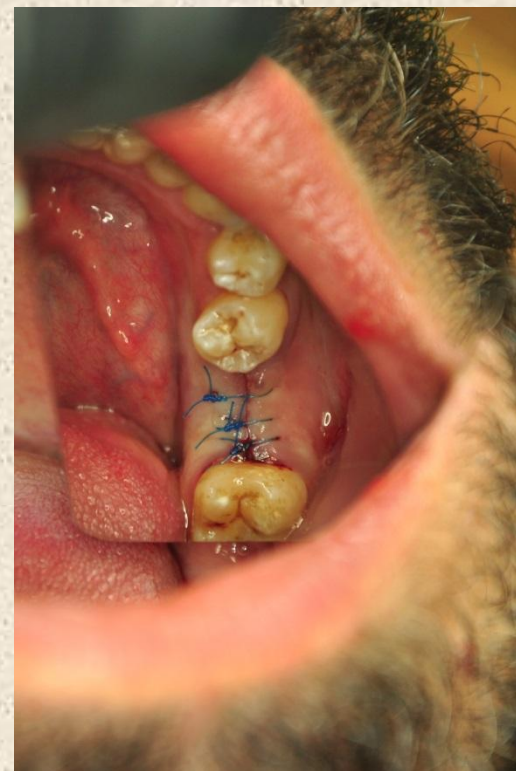


Рассечение слизистой

Хирургический этап



Установка имплантата



Ушивание

Хирургический этап



Через 14 дней



Сняты швы

Установка имплантатов



Установка формирователя десны (ФДМ)



3 месяца после имплантации



Установка ФДМ

Установка формирователя десны

десны



Через 14 дней



Снятие швов

Установка формирувателя десны



Ортопедический этап



Извлечение ФДМ



Установка трансфера

Ортопедический этап



Снятие оттисков



Установка в оттиск аналога имплантата

Протезирование на имплантате



Отличие имплантатов

(Жан -Поль Давидас, Poseido Journal)

- 0 1. **Osstem (Корея):** поверхность прошла пескоструйную обработку, подвергнута кислотному травлению, максимально микрошероховатая. Незначительное загрязнение кремнием.

Класс Титана - Grade 4.

Покрытие: есть, SLA.

- 0 2. **MIS (Израиль):** поверхность прошла пескоструйную обработку, подвергнута кислотному травлению. Загрязнений нет. Поверхность умеренно шероховатая.

Класс титана - Grade 4, сверхчистый с экстранизким содержанием примесей.

Покрытие: есть, SLA.

- 0 3. **Straumann (Швейцария):** поверхность прошла пескоструйную обработку, подвергнута кислотному травлению, умеренно микрошероховатая. Незначительное загрязнение кремнием.

Класс титана – Grade 4.

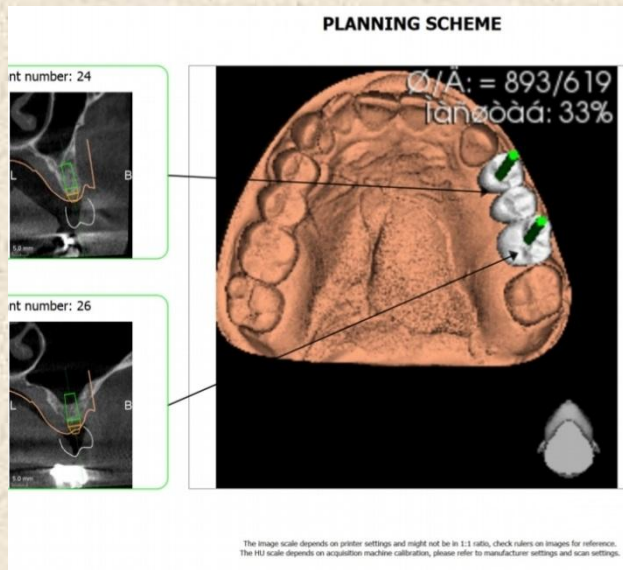
Покрытие: есть, SLA.

- 4. **IBT (Израиль):** нет данных исследований.

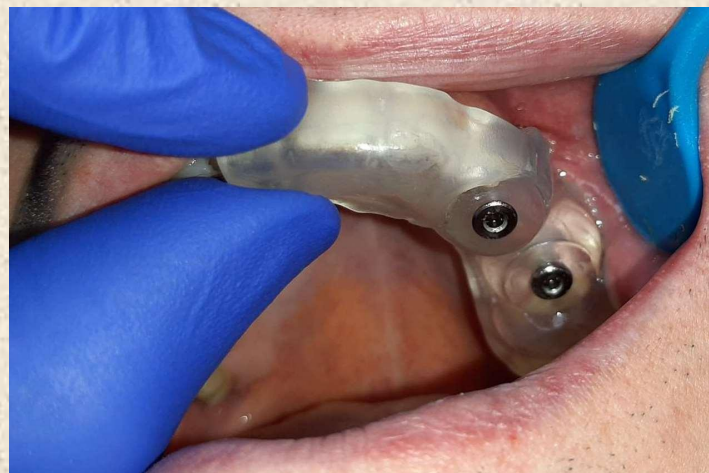
Навигационная хирургия

0 **Навигационная хирургия** – технология, которая позволяет планировать позиционирование и размещение дентальных имплантатов с учетом угла наклона, направления, глубины установки и **проводить операции имплантации высокой точности.**

Навигационная хирургия

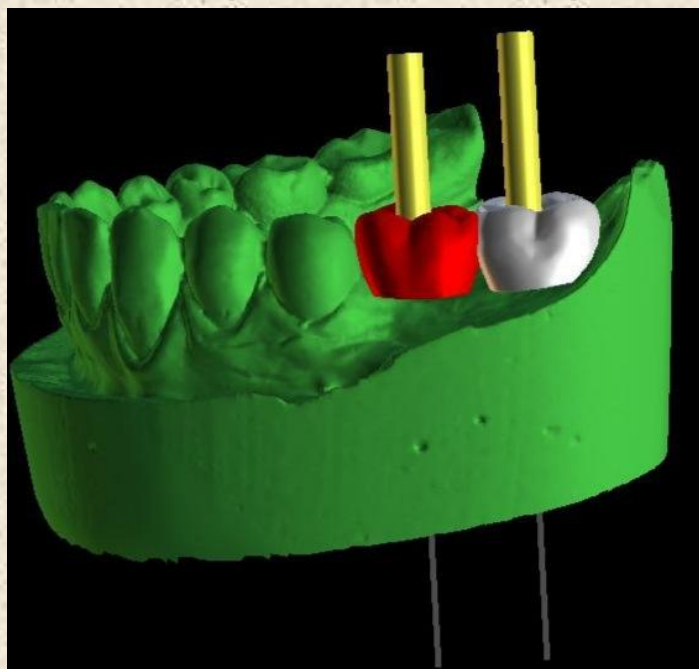


Планирование шаблона



Итоговый результат

Навигационная хирургия



Планирование шаблона



Итоговый результат

Навигационная хирургия



Навигационная хирургия



Наращивание костной ткани (НКР)

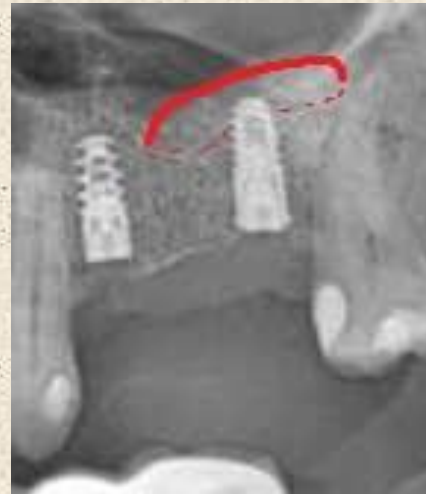
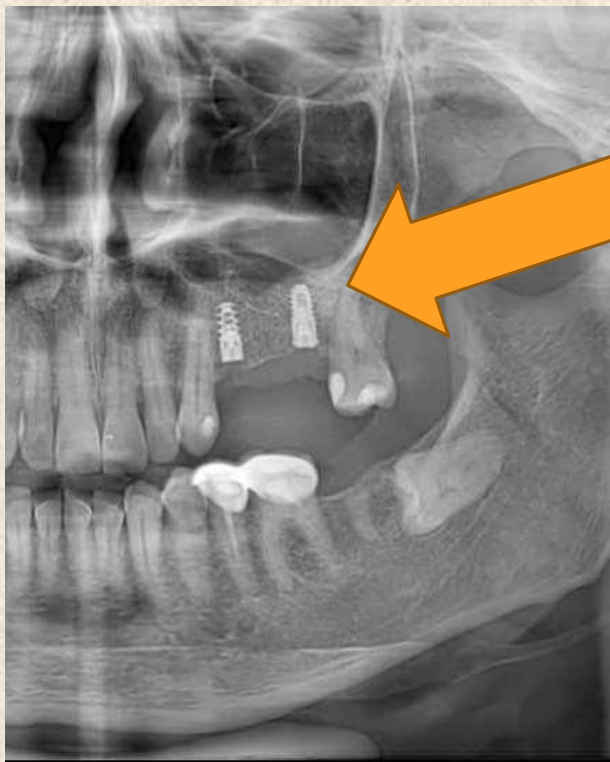
o На верхней челюсти:

- Синуслифтинг открытый (показан при высоте кости менее 5-6мм)
- Синуслифтинг закрытый (показан при высоте кости до 7-8 мм)
- Вертикальная аугментации
- Горизонтальная аугментация

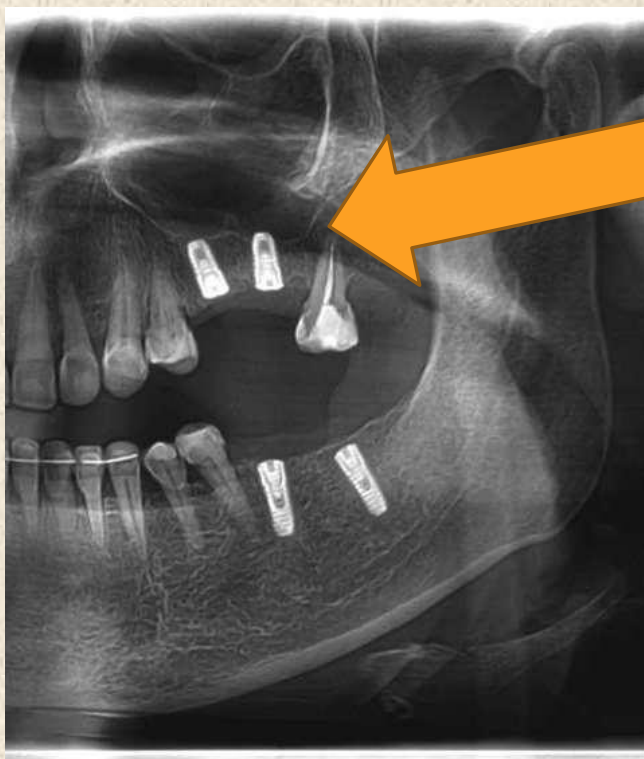
o На нижней челюсти

- Вертикальная аугментация
- Горизонтальная аугментация

Синуслифтинг открытый с установкой имплантата



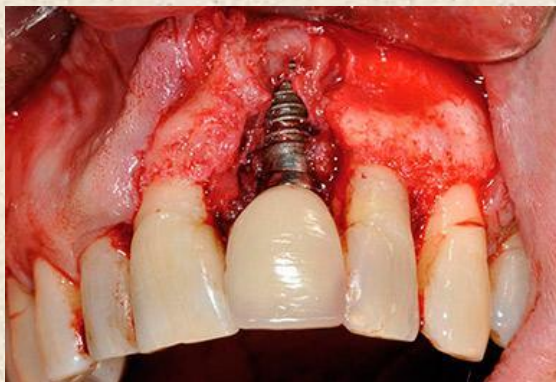
Синусифтинг закрытый с установкой имплантата



Вертикальная аугментация



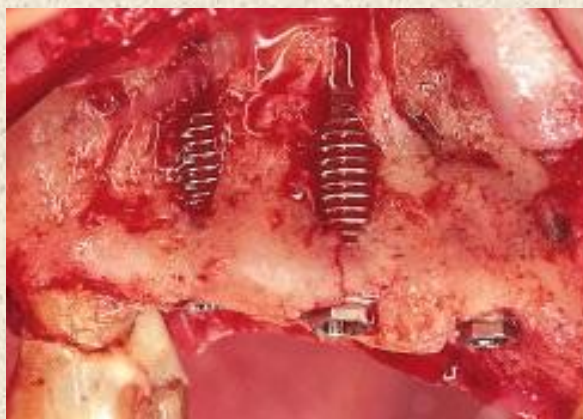
Показания к НКР



Периимплантит



Дефицит объема костной ткани



Показания к НКР



До



После